

**MONITORAMENTO DO DESMATAMENTO NOS BIOMAS BRASILEIROS POR  
SATÉLITE**

**ACORDO DE COOPERAÇÃO TÉCNICA MMA/IBAMA**

**MONITORAMENTO DO BIOMA MATA ATLÂNTICA**

**2008 a 2009**

**BRASÍLIA, 01 DE FEVEREIRO DE 2012**

**MINISTÉRIO DO MEIO AMBIENTE – MMA  
INSTITUTO BRASILEIRO DO MEIO AMBIENTE E DOS RECURSOS NATURAIS  
RENOVÁVEIS – IBAMA**

**República Federativa do Brasil**

Presidente

DILMA VANA ROUSSEFF

Vice-Presidente

MICHEL MIGUEL ELIAS TEMER LULIA

**Ministério do Meio Ambiente**

Ministra

IZABELLA MÔNICA VIEIRA TEIXEIRA

Secretaria Executiva

Secretário

FRANCISCO GAETANI

Secretaria de Biodiversidade e Florestas

Secretário

BRÁULIO FERREIRA DE SOUZA DIAS

Departamento de Conservação da Biodiversidade

Diretora

DANIELA AMÉRICA SUAREZ DE OLIVEIRA

**Instituto Brasileiro do Meio Ambiente e dos Recursos Naturais Renováveis**

Presidente

CURT TRENNEPOHL

Diretoria de Proteção Ambiental

Diretor

RAMIRO HOFMEISTER DE ALMEIDA MARTINS-COSTA

## **EQUIPE TÉCNICA – MMA**

### **Secretaria de Biodiversidade e Florestas**

Departamento de Conservação da Biodiversidade

Adriana Panhol Bayma  
Analista Ambiental  
adriana.bayma@mma.gov.br

Juliana C. F. Mattos  
Técnica Especializada  
Juliana.mattos@mma.gov.br

## **EQUIPE TÉCNICA – IBAMA**

Edson Eyji Sano  
Chefe do Centro de Sensoriamento Remoto – CSR/IBAMA  
edson.sano@ibama.gov.br

Celeno Lopes Carneiro  
Analista Ambiental  
celeno.lopes@ibama.gov.br

Daniel Moraes de Freitas  
Analista Ambiental  
daniel.freitas@ibama.gov.br

Divino Antônio da Silva  
Técnico Ambiental  
divino.silva@ibama.gov.br

Felipe Luis Lacerda de Carvalho Cidade Matos  
Analista Ambiental  
felipe.matos@ibama.gov.br

Kelly Borges Resende  
Analista Ambiental  
kelly.borges@ibama.gov.br

Maria Salete Alves  
Analista Ambiental  
maria-salete.alves@ibama.gov.br

Maurício Marques  
Analista Ambiental  
mauricio.fernandes@ibama.gov.br

Rodrigo Antônio de Souza  
Analista Ambiental  
rodrigo-antonio.souza@ibama.gov.br

Silvia Nascimento Viana  
Analista Ambiental  
silvia.viana@ibama.gov.br

Werner Luis Gonçalves  
Analista Ambiental  
werner.goncalves@ibama.gov.br

**CONSULTORES TÉCNICOS DO PROGRAMA DAS NAÇÕES UNIDAS PARA O DESENVOLVIMENTO –  
PNUD**

Adriana Costa de Souza

Amanda Regina Martins Péscio

Ana Carolina de Paula Silva

Bruno Pimenta Guimarães

Denilson Pereira Passo

Elaine Cristina de Oliveira

Elaine Marra dos Santos

Elaine Paulúcio Porfírio

Elisa Toniolo Lorensi

Galgane Patricia Luiz

Juliana de Castro Freitas

Lorena Oliveira Santos

Luise Lottici Krahl

Mírcea dos Santos Claro

Priscilla Guimarães de Paula

Rosiene Keila Brito da Paixão

Tatiana Maria Soeltl

Thiago Carvalho de Lima

Thiago Felipe de Oliveira Spagnolo

Thiago Ungaretti Marcondes de Mello

MINISTÉRIO DO MEIO AMBIENTE – MMA  
CENTRO DE INFORMAÇÃO, DOCUMENTAÇÃO AMBIENTAL E EDITORAÇÃO LUÍS EDUARDO  
MAGALHÃES – CID AMBIENTAL  
W3 505 NORTE, EDIFÍCIO MARIE PRENDI CRUZ - TÉRREO  
70730-542 - BRASÍLIA - DF  
DDD (61) TELEFONE: 2028-2184  
FAX:2028-1980  
E-MAIL. CID@MMA.GOV.BR  
WWW.MMA.GOV.BR

## SÍNTESE DOS RESULTADOS OBTIDOS

Área total do bioma.....	1.103.961 km <sup>2</sup>
Área desmatada até 2002 .....	834.875 km <sup>2</sup>
Área desmatada no período 2002-2008.....	2.742 km <sup>2</sup>
Área desmatada no período 2008-2009.....	248 km <sup>2</sup>

## APRESENTAÇÃO

O presente relatório refere-se ao monitoramento e mapeamento do desmatamento do Bioma Mata Atlântica, ocorrido entre os anos de 2008 e 2009.

Tal estudo faz parte de uma iniciativa entre a Secretaria de Biodiversidade e Florestas do Ministério de Meio Ambiente (SBF/MMA), a Diretoria de Proteção Ambiental do Instituto Brasileiro do Meio Ambiente e dos Recursos Naturais Renováveis (DIPRO/IBAMA), o Centro de Sensoriamento Remoto do IBAMA (CSR/IBAMA), a Agência Brasileira de Cooperação (ABC/MRE) e o Programa das Nações Unidas para o Desenvolvimento (PNUD).

Esta iniciativa foi ainda corroborada por meio de um acordo de cooperação técnica celebrado entre o MMA e o IBAMA, o qual visa o monitoramento do desmatamento nos biomas brasileiros por meio de satélites, à exceção da Amazônia, com recursos provenientes do Projeto PNUD BRA 08/11.

## 1. CONTEXTO

A Mata Atlântica concentra cerca de 70% da população brasileira, possui variação de mais de 23° em latitude e abrange 15 estados brasileiros das regiões sul, sudeste, centro-oeste e nordeste (MMA, 2007) (Figura 1)<sup>1</sup>. Por causa da diversidade do regime pluviométrico, temperatura, topografia e solos, dentre outros aspectos, esse bioma caracteriza-se pela variedade de fisionomias e pela complexidade de aspectos bióticos. Dentre os seis biomas brasileiros, a Mata Atlântica tem sido, historicamente, o mais mapeado, por causa da sua relevância ambiental e des-caracterização sofrida ao longo dos anos.

Trata-se do bioma brasileiro com menor porcentagem de cobertura vegetal natural. Apesar disso, a Mata Atlântica ainda possui uma importante parcela da diversidade biológica do país, com várias espécies endêmicas (mais de 20.000 espécies de plantas, 261 espécies de mamíferos, 688 espécies de pássaros; Ribeiro et al., 2009) e os seus recursos hídricos abastecem população que ultrapassa 120 milhões de brasileiros. Apesar da maioria dos seus fragmentos serem relativamente pequenos (< 100 hectares; Ranta et al., 1998), seus remanescentes regulam o fluxo dos mananciais hídricos, asseguram a fertilidade do solo, controlam o clima e protegem encostas e encostas das serras (MMA, 2007). Em termos geológicos, destacam-se as rochas pré-cambrianas e as rochas sedimentares da Bacia do Paraná. A paisagem é dominada por grandes cadeias de montanhas, além de platôs, vales e planícies de toda a faixa continental atlântica do leste brasileiro (Gomes et al., 2009).

O referido bioma é composto principalmente por florestas ombrófilas densa, aberta e mista e florestas estacionais semidecíduais e decíduais (IBGE, 2004). A Floresta Ombrófila Densa apresenta a maior distribuição latitudinal dentro do bioma. Ela se encontra presente em toda a faixa litorânea, desde o Rio Grande do Norte até o Rio Grande do Sul. Os poucos remanescentes da Floresta Ombrófila Mista (Mata de Araucária) concentram-se na serra do Mar, serra da Mantiqueira e Planalto Meridional. A Floresta Ombrófila Aberta é a segunda fisionomia vegetal mais devastada, restando pouco mais de 9% da área original (MMA, 2007).

---

1 Dados envolvem apenas os estados abrangidos pelo Mapa de Biomas do Brasil – 1ª aproximação (IBGE, 2004), num total de 1.103.961 km<sup>2</sup> em 15 estados. Consequentemente, o limite definido pela Lei da Mata Atlântica não foi levado em consideração. De acordo com esta Lei nº 11.428/06 e do Mapa da Área de Aplicação da Lei nº 11.428, de 2006 (IBGE, 2009), integram ainda a Mata Atlântica as disjunções vegetais conhecidas como encaves florestais e brejos interioranos do Nordeste, totalizando assim 1.296.446 km<sup>2</sup>, em 17 estados.



As Florestas Estacionais ocorrem destacadamente em regiões mais interiorizadas do bioma, i.e., mais afastadas da influência marítima, portanto, com um clima mais sazonal. A Floresta Estacional Semidecidual é a fisionomia mais devastada do bioma, restando pouco mais de 4% da sua distribuição original. A Floresta Estacional Decidual ocorre principalmente na Bahia e no nordeste de Minas Gerais, na faixa de transição com o Bioma Caatinga, além do sul do país, em áreas mais temperadas ou mais secas (MMA, 2007).

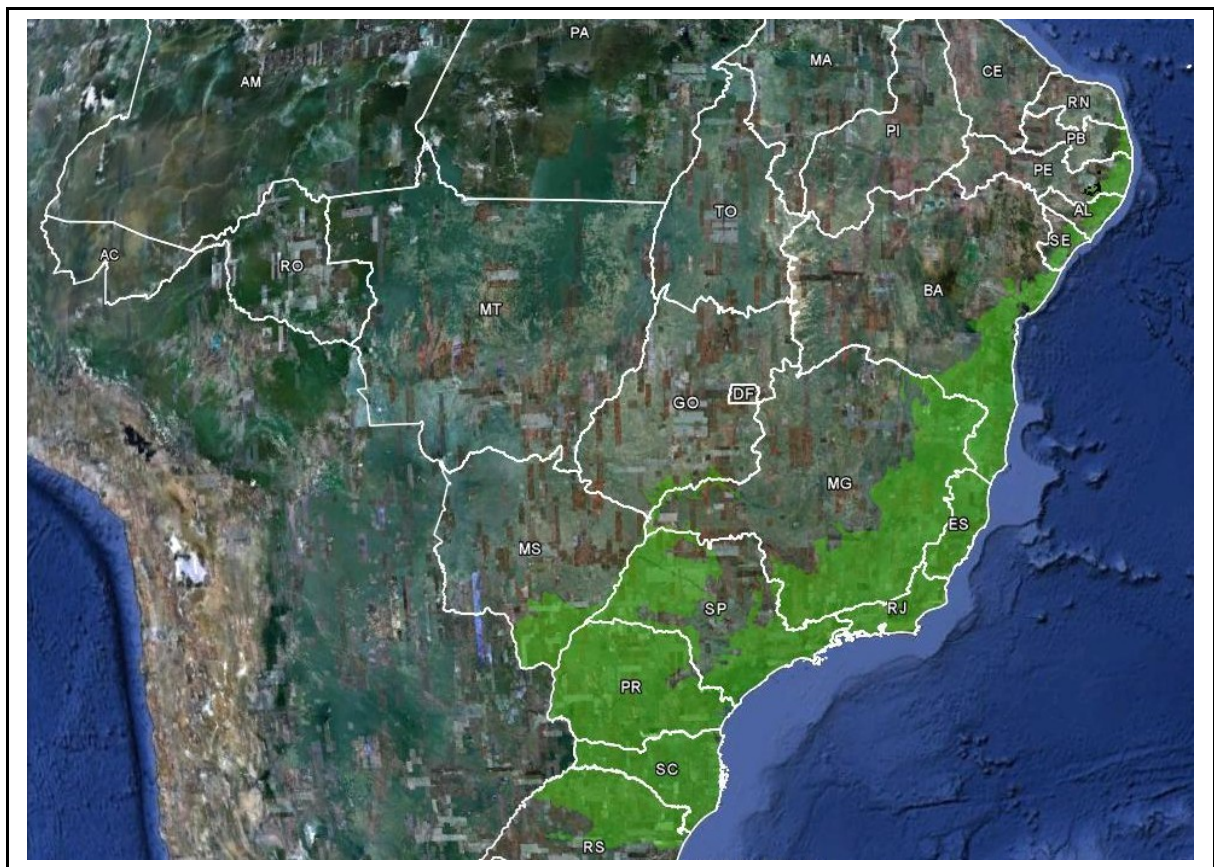


Figura 1. Localização do Bioma Mata Atlântica (polígono verde) no Brasil. Carta-imagem obtida no programa Google Earth™.

## 2. METODOLOGIA

Para o desenvolvimento do monitoramento do Bioma Mata Atlântica, foram obtidas, ao todo, 221 imagens digitais. Destas, 98 cenas foram dos sensores orbitais LANDSAT TM de 2008, 123 cenas do sensor LANDSAT TM de 2009. Essas imagens foram obtidas da página eletrônica do Instituto Nacional de Pesquisas Espaciais (INPE) (Figura 2) e foram registradas (ajustes geométrico de posicionamento) por meio do software ESRI ArcGIS, mantendo a projeção original UTM (*datum* SAD69), tendo como referência cenas Landsat *geocover* do GLCF (*Global Land Cover Facility*). Tais imagens, antes de sua correção geométrica, foram processadas no software SPRING para fins de correções radiométricas. As imagens utilizadas encontram-se listadas no anexo.

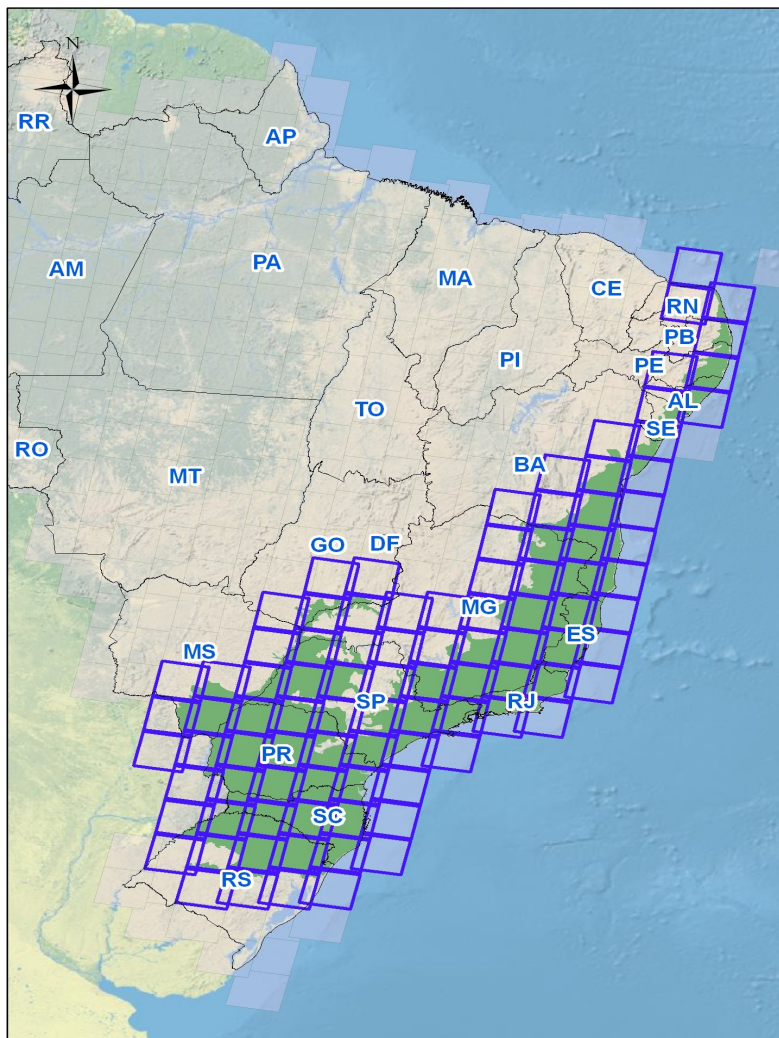


Figura 2. Distribuição das imagens do satélite Landsat 5 no Bioma Mata Atlântica.

A análise e detecção dos desmatamentos tiveram, como área útil de trabalho, o

Mapa de Cobertura Vegetal dos Biomas Brasileiros, escala 1:250.000, ano-base 2002, elaborado por um conjunto de instituições contratado pelo Projeto de Conservação e Utilização Sustentável da Diversidade Biológica Brasileira (PROBIO), disponibilizado pelo MMA em 2007 e considerado como “mapa de tempo zero” para início do monitoramento aqui apresentado e junto com essa máscara de antrópico do Probio os polígonos detectados no período de 2002 a 2008 .

O procedimento de identificação dos polígonos de áreas desflorestadas teve, como escala-base de trabalho, a escala 1:50.000 e área mínima de detecção do desmatamento de 2 hectares. Os respectivos resultados estão separados e disponibilizados conforme articulação dos mapas-índices de 1:250.000 do IBGE (Figura 3) em sistema de referência geográfica (*datum* SAD69).

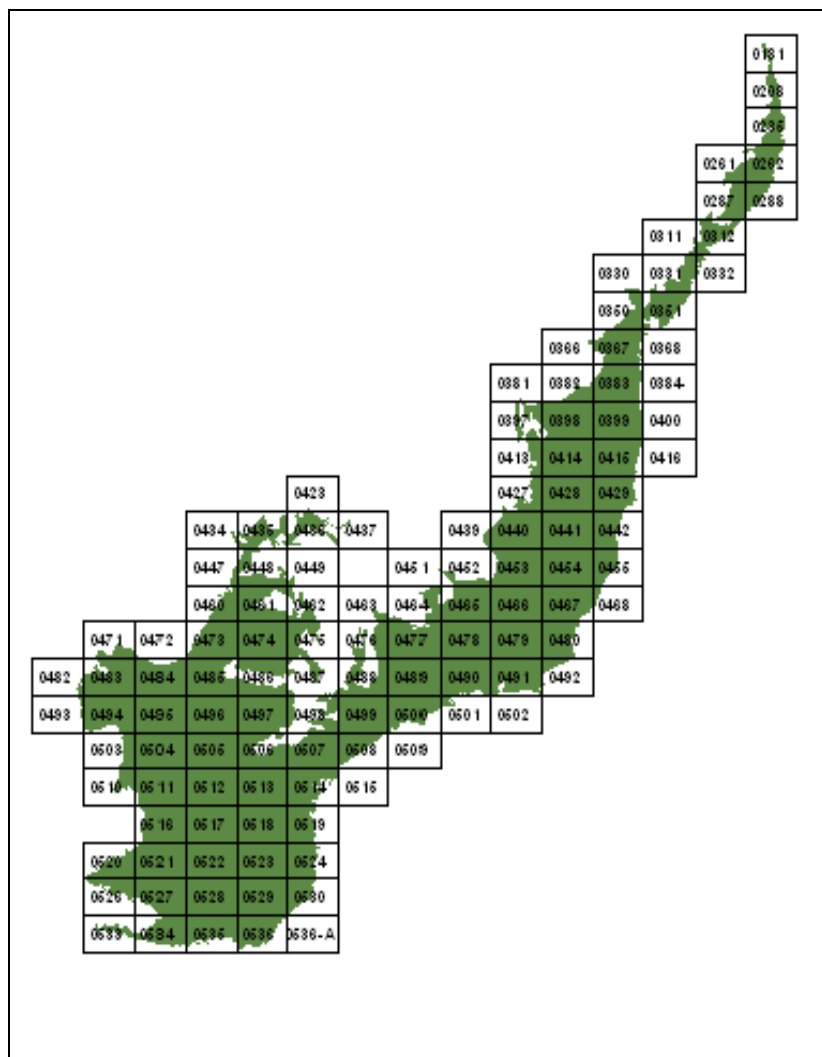


Figura 3. Articulação dos mapas-índices do IBGE na escala 1:250.000 e no Bioma Mata Atlântica.

As análises foram executadas também por meio do *software* ArcGIS a partir da detecção visual e digitalização manual das feições de supressão da vegetação nativa encontradas nas áreas dos polígonos de remanescentes supracitados. Tais desmatamentos foram classificados tão-somente como áreas antropizadas, sem tipologias e detalhamentos quanto ao

USO.

Quanto à definição de áreas antropizadas, não foram consideradas as cicatrizes características de ocorrências de queimadas, bem como as áreas modificadas ou em processo regenerativo. Desta forma, os comportamentos espectrais utilizados como parâmetros para definição de áreas efetivamente modificadas por atividades antrópicas levaram em consideração, principalmente, as necessidades de monitoramento e controle do desmatamento ilegal por parte do IBAMA.

A todos os alvos de desflorestamento identificados e digitalizados foram atribuídos informações relevantes de interesse do MMA e do IBAMA. Ademais, com o objetivo de disponibilizá-los ao público em geral, foram produzidos conjuntos de dados contendo os seguintes atributos: período do desmatamento (anterior a 2002, 2002-2008 e 2008-2009); fonte do dado (MMA ou CSR/IBAMA); área em hectares; e o bioma em que se encontra. Cabe ressaltar que, de modo a resgatar os dados omitidos pelo PROBIO, em virtude da escala final 1:250.000 pré-determinada para aquele projeto, ficou sob responsabilidade do CSR/IBAMA identificar também os desmatamentos ocorridos até 2002 dentro da referida área útil de trabalho supracitada. As figuras que se seguem exemplificam o processo de interpretação e delimitação dos alvos (Figuras 4 a 7).



Figura 4. Primeiro estágio: a) imagem de 2009, contendo polígonos pretos referentes ao desmatamento até 2008; e b) em vermelho, o desmatamento detectado pelo intérprete.

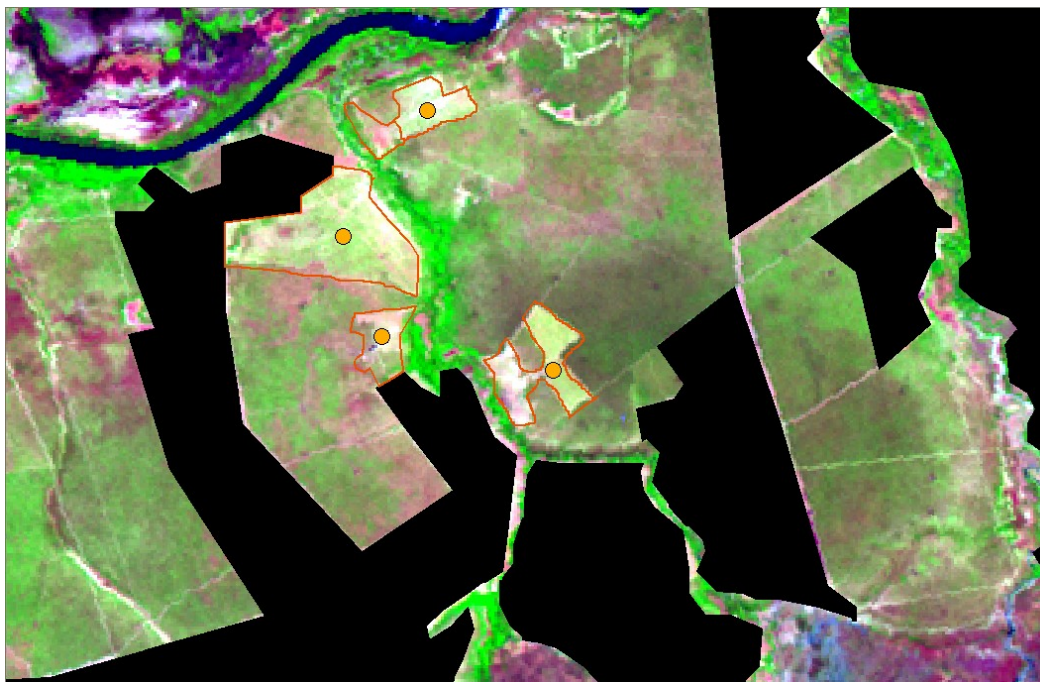


Figura 5. Segundo estágio: a) imagem de 2008, contendo os polígonos pretos referentes ao desmatamento de 2008; e b) círculos laranja, destacando que naqueles pontos/áreas já existiam o desmatamento em 2008.

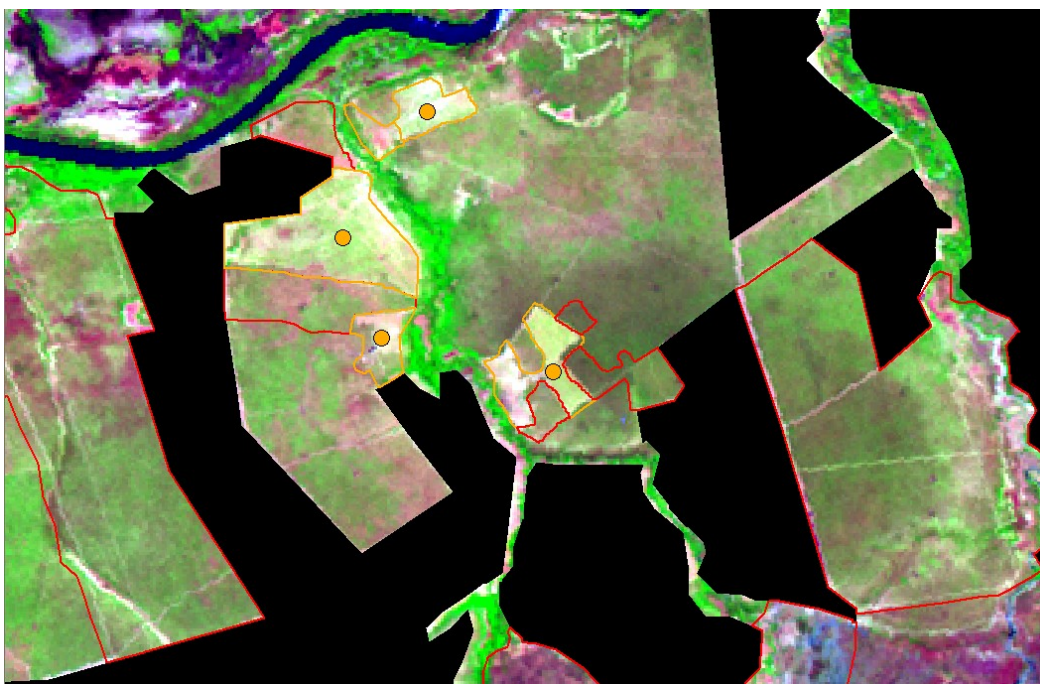


Figura 6. Estágio final: a) mesma imagem de 2008, contendo os polígonos pretos referentes ao desmatamento de 2008; b) em vermelho, o desmatamento de 2009 detectado pelo intérprete do IBAMA, conforme Figura 4; c) círculos laranja, destacando que naquelas áreas já existiam desmatamento em 2008; e d) polígonos de borda laranja, indicando o ajuste feito pelo intérprete, recuperando, assim, o desmatamento de 2008 que não foi detectado pelo PROBIO/MMA.



Figura 7. Estágio final: a) imagem de 2009, contendo os polígonos pretos referentes ao desmatamento de 2008; b) em vermelho, o desmatamento de 2009, detectado pelo intérprete do MMA/IBAMA, conforme Figura 4; e c) círculos laranja, destacando que naquelas áreas já existiam desmatamento em 2008, com seus respectivos polígonos de bordas laranjas, indicando, assim, o ajuste feito pelo intérprete.

Após o processo de identificação e delimitação, procedeu-se à validação dos alvos delimitados. Essa etapa foi executada a partir do conhecimento prévio, por parte dos especialistas envolvidos no processo, das características geomorfológicas e vegetativas, com também do uso da terra na Mata Atlântica. Quando havia imagens de alta resolução disponibilizadas gratuitamente pelo INPE (CBERS-2B HRC) e pelo Google Earth (Figura 8), também eram utilizadas para auxiliar esse processo.

Desse modo, as interpretações equivocadas são diminuídas, principalmente no tocante aos alvos de áreas de pastagens naturais, de substratos rochosos associados a relevos acidentados com pouca cobertura vegetal, regiões de dunas, entre outros elementos naturais que apresentam aspectos similares às respostas espectrais de áreas antropizadas.

Nesse sentido, para este trabalho, foi entendido como remanescente de cobertura vegetal nativa todos os polígonos classificados majoritariamente como remanescentes de vegetação natural pelo PROBIO/Mata Atlântica na legenda composta. Portanto, polígonos que obtiveram legenda composta com área antrópica majoritária e vegetação minoritária não fizeram parte da área útil deste trabalho. Eles foram adicionados às máscaras.



a)

b)

Figura 8. Imagem Landsat TM (30 metros de resolução espacial) (a) e imagem disponível no programa Google Earth (1 metro de resolução) (b), ilustrando o nível de detalhamento dos alvos no seu processo de validação.

Isso posto, destaca-se que tanto o refinamento da escala (de 1:250.000 para 1:50.000) quanto a análise detalhada dos polígonos de vegetação remanescente em legendas compostas, provocaram diferenças entre os resultados do período anterior a 2002 feitas por este projeto e dados originais do PROBIO. Esses dois aspectos permitiram a detecção de polígonos de supressão com pequenas áreas no interior de grandes polígonos de cobertura vegetal, antes generalizadas, acarretando no aumento da área com antropismo.

### 3. RESULTADOS

A partir da delimitação/quantificação das áreas antropizadas, foram elaborados mapas, efetuados cálculos e algumas estatísticas de forma a estabelecer, identificar e visualizar espacialmente a distribuição da supressão da vegetação do bioma no estado, municípios e nas regiões hidrográficas. Assim sendo, verifica-se na Figura 9 a distribuição das áreas antropizadas e respectivos remanescentes florestais até o ano de 2009.



Figura 9. Mapa do Bioma Mata Atlântica, contendo a distribuição espacial das áreas com vegetação nativa, áreas de supressão acumulada até 2009 e corpos d'água.



Destaca-se, como resultado conseqüente, a área dos **remanescentes** de vegetação da Mata Atlântica. Essa, em 2008, era de 22,25% e, em 2009, observa-se uma diminuição para 22,23%. Todas essas estatísticas foram baseadas na área total do bioma que é 1.103.961 km<sup>2</sup>, ou seja, mais de 110 milhões de hectares (Figura 10 e Tabela 2).

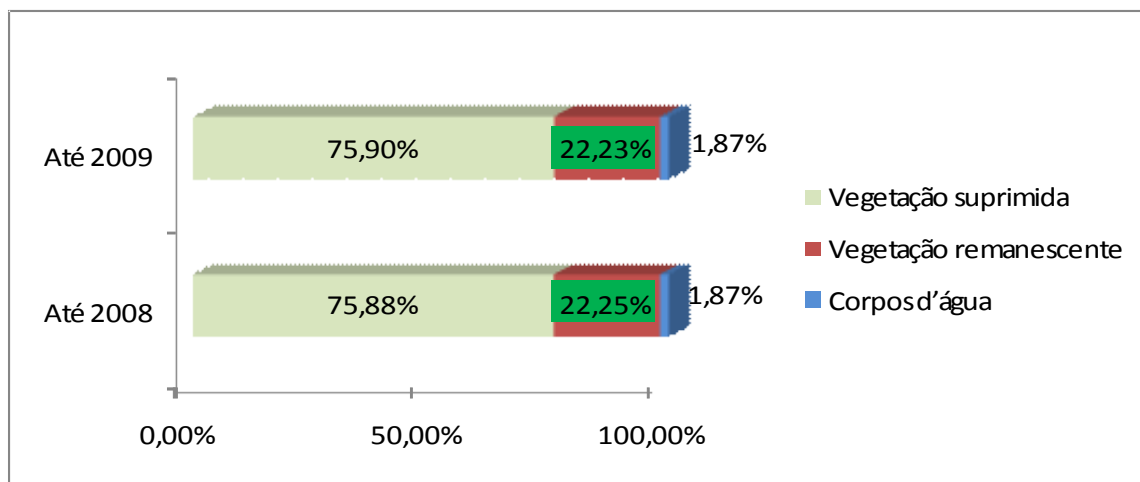


Figura 10. Vegetação suprimida e remanescente da Mata Atlântica até o ano de 2009 no período 2008-2009, tendo como referência a área total do bioma de 1.103.961 km<sup>2</sup>.

Nesse sentido, em números absolutos, a Mata Atlântica teve sua cobertura vegetal original e secundária reduzida de 245.631 km<sup>2</sup> para 245.382 km<sup>2</sup>. Portanto, o bioma sofreu uma perda de aproximadamente 0,02% entre 2008-2009.

No tocante ao desmatamento, a Mata Atlântica teve a sua cobertura vegetal nativa suprimida, entre 2008 a 2009, em 248 km<sup>2</sup> (Tabela 1).

**Tabela 1.** Estimativa de vegetação suprimida na Mata Atlântica até o ano 2008 e no período 2008-2009, tendo como referência a área total do bioma de 1.103.961 km<sup>2</sup>.

Classe	Até 2008	Até 2009
Vegetação suprimida	75,88%	75,90%
Vegetação remanescente	22,25%	22,23%
Corpos d'água	1,87%	1,87%

A distribuição de áreas antropizadas ensejou uma análise mais aprofundada, de modo que foi possível dimensionar a ocorrência das ações antrópicas por unidades espaciais importantes às ações de gestão e controle ambiental por parte do MMA e do IBAMA.

A análise de distribuição dos polígonos por estados federativos, por exemplo, identificou que a Mata Atlântica foi mais desmatada entre 2008-2009 nos estados de Minas Gerais, Bahia, Santa Catarina e Paraná, respectivamente (Tabela 2).

**Tabela 2.** Situação do desmatamento por estado entre 2008-2009, tendo como referência a área total original da Mata Atlântica em cada estado.

UF	Área da Mata Atlântica no Estado (km <sup>2</sup> )	Área antropizada entre 2008-2009 (km <sup>2</sup> )	% do bioma antropizado entre 2008-2009
AL	14.382	0	0,00%
BA	108.128	65,8	0,06%
ES	45.247	2,1	0,00%
GO	10.493	1,6	0,02%
MG	241.713	115,8	0,05%
MS	50.392	9,7	0,02%
PB	4.571	0	0,00%
PE	16.424	0,3	0,00%
PR	194.011	14,1	0,01%
RJ	41.370	0,4	0,00%
RN	2.733	0	0,00%
RS	102.992	7,3	0,01%
SC	93.152	17,6	0,02%
SE	10.531	0,8	0,01%
SP	165.534	13,3	0,01%

A análise da distribuição desses polígonos por município, em área absoluta, identificou que a Jequitinhonha – MG foi o município que mais sofreu supressão (em valores absolutos) da cobertura vegetal nativa na Mata Atlântica entre 2008-2009, seguido por Vitória da Conquista – BA. A Figura 11 ilustra a distribuição espacial da supressão ocorrida naquele período em todo bioma. Percebem-se duas regiões específicas com forte concentração de desmatamento nas porções central e sul do bioma.

A Tabela 3 ilustra os 20 municípios que tiveram a maior quantidade de supressão de vegetação nativa da Mata Atlântica entre 2008-2009. Juntos, esses 20 municípios representam 36% de supressão da vegetação nativa no bioma como um todo no período considerado. Desses 20 municípios, doze pertencem ao Estado de Minas Gerais e sete ao Estado da Bahia. A distribuição espacial da supressão por municípios é mostrada na Figura 12. A lista dos demais municípios com respectivos valores de desmatamentos encontra-se no anexo deste relatório.

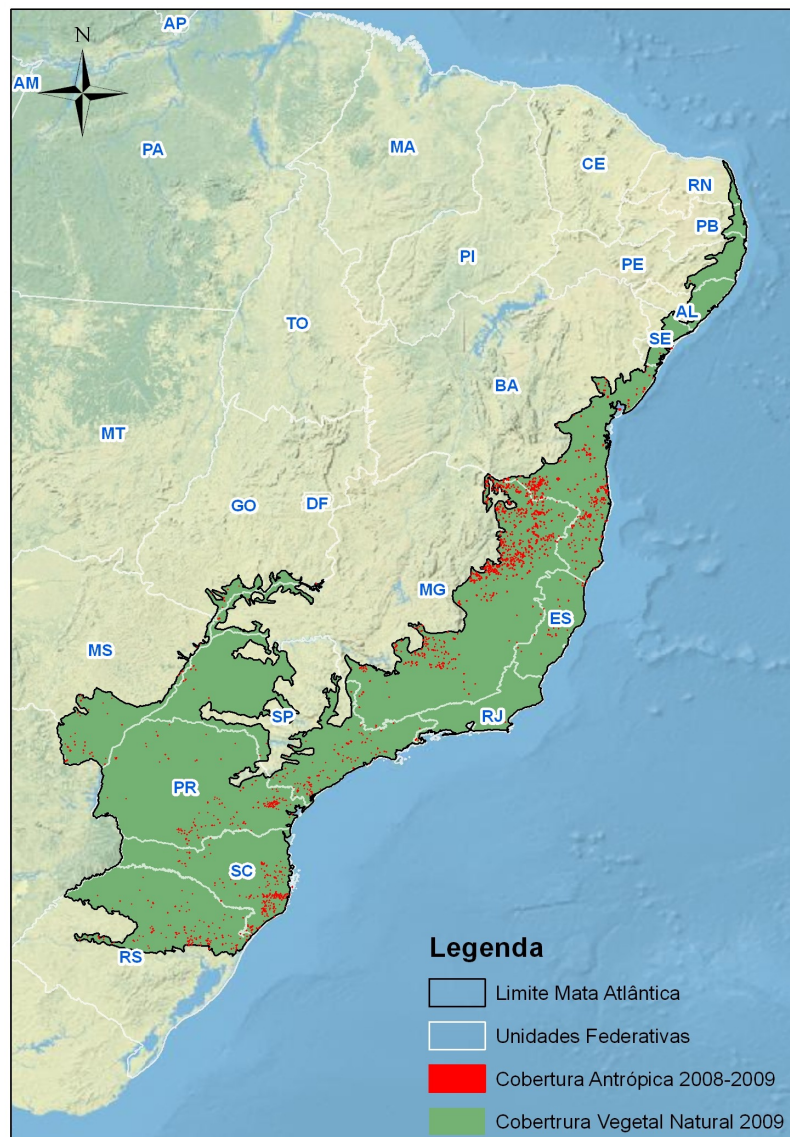


Figura 11. Distribuição espacial da área antropizada na Mata Atlântica entre os anos de 2008-2009.

**Tabela 3.** Identificação dos municípios da Mata Atlântica que apresentaram os maiores valores de supressão da vegetação nativa no período de 2008-2009.

MUNICÍPIO	UF	ÁREA DO MUNICÍPIO (km <sup>2</sup> )	SUPRESSÃO NO PERÍODO 2008-2009 (km <sup>2</sup> )	% SUPRESSÃO NO PERÍODO 2008-2009
Jequitinhonha	MG	3517,852	21,7966	0,62%
Vitória da Conquista	BA	3194,789	7,1284	0,22%
São João do Paraíso	MG	1898,5495	5,4002	0,28%
Eunápolis	BA	1197,3332	4,8944	0,41%
Cândido Sales	BA	1623,2166	4,7453	0,29%
Itamarandiba	MG	1189,3693	4,0957	0,34%
Uma	BA	998,7788	3,7173	0,37%
Águas Vermelhas	MG	1257,8239	3,7118	0,30%
Setubinha	MG	535,3101	3,6409	0,68%

Rio Vermelho	MG	986,7279	2,9985	0,30%
Novo Cruzeiro	MG	1702,4771	2,9494	0,17%
Santa Luzia	BA	783,613	2,8654	0,37%
Salinas	MG	1831,8474	2,7228	0,15%
Almenara	MG	2291,2546	2,7042	0,12%
Coronel Sapucaia	MS	1028,1278	2,5897	0,25%
Belo Campo	BA	427,4388	2,5677	0,60%
Teófilo Otoni	MG	3244,7472	2,4743	0,08%
Encruzilhada	BA	2043,1346	2,451	0,12%
Vargem Grande do Rio Pardo	MG	313,1567	2,3269	0,74%
Montezuma	MG	683,8048	2,3254	0,34%

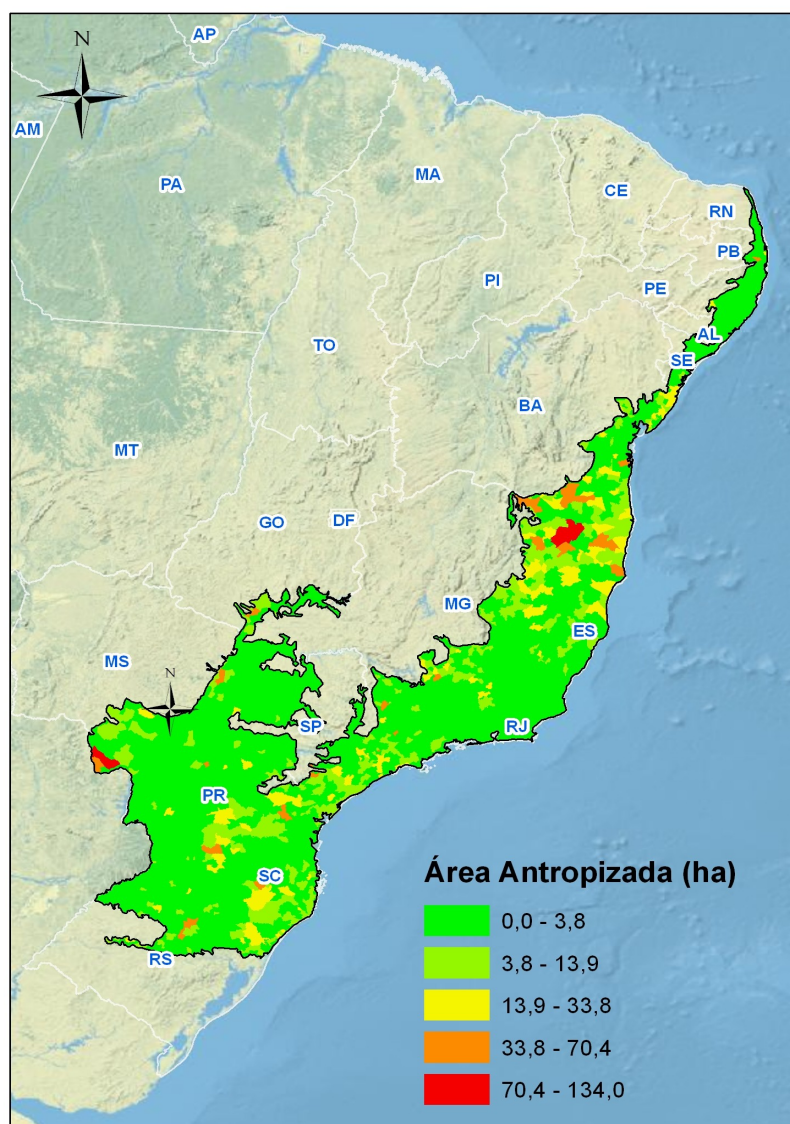


Figura 12. Distribuição espacial de vegetação nativa suprimida por município que entre 2008-2009.

## 4. VALIDAÇÃO DO MONITORAMENTO DO DESMATAMENTO NA MATA ATLÂNTICA

Com intuito de avaliar a classificação realizada no presente trabalho foram selecionados, aleatoriamente, cem polígonos dentre o universo de regiões identificadas como desflorestamento ocorrido no período de 2008-2009. Posteriormente tais feições foram criteriosamente analisadas por experientes analistas ambientais do Centro de Sensoriamento Remoto a fim de checar a veracidade da classificação. A Figura 14 apresenta espacialmente a distribuição dos polígonos avaliados.

Para a checagem dos dados, foram utilizadas as imagens TM Landsat 5, utilizadas no monitoramento, bem como aquelas disponibilizadas, de alta resolução, pelo “software” Google Earth.

Observou-se, inicialmente, se os polígonos delimitados eram desmatamentos VERDADEIROS ou FALSOS, ou seja, se realmente tratavam-se, segundo critérios definidos na metodologia desse trabalho, de áreas de antropização. Dessa forma, foram confirmados 98 (noventa e oito) polígonos como de hipótese VERDADEIRA e 2 (dois) de hipótese FALSA, o que representa 98% de acerto neste quesito, como pode ser visto na tabela 5.

Numa segunda análise buscou-se confirmar o período de ocorrência dos desmatamentos encontrados. Desse modo, foram utilizados somente os polígonos identificados como desmatamentos VERDADEIROS. Assim, a amostragem reduziu para 98 pontos.

Desta forma, foi possível constatar que dos 98 (noventa e oito) polígonos assinalados como ocorridos no período “2008-2009”, 89 (oitenta e nove) foram CONFIRMADOS, como observado na tabela 6. Ou seja, de todos os 98 polígonos, 89 (oitenta e nove) estavam datados adequadamente, representando, aproximadamente, 91% de acerto, como apresentado na figura abaixo:



Figura 14 – Distribuição dos pontos definidos na primeira análise como VERDADEIROS E FALSOS : ✓ e “X”, respectivamente.

**Tabela 5** – Percentual na interpretação dos polígonos analisados.

Pontos Analisados	“VERDADEIRO”	“FALSO”	Precisão
100	98	2	98 %

**Tabela 6** – Percentual nas datas assinaladas no período 2008-2009.

Pontos	“2008-2009”	“<=2008”	Precisão
--------	-------------	----------	----------

## Conclusões

Ante os resultados aqui ilustrados, verifica-se que para um primeiro estágio, o monitoramento da Mata Atlântica foi bastante satisfatório, cabendo destacar, ainda, que no próximo período de monitoramento (2009-2010) serão efetuados, além da detecção dos desmatamentos que por ventura ocorreram nesse intervalo, as correções dos equívocos aqui apresentados, bem como os acréscimos de polígonos de desmatamentos ocorridos nos períodos “até 2002” e “2002-2008”, os quais, todavia, foram omitidos nesta fase do Projeto.

## 5. DISPONIBILIZAÇÃO DOS RESULTADOS

Os resultados do monitoramento estão estruturados em banco de dados geográficos, de maneira que o público em geral poderá visualizá-los e obtê-los por meio da página eletrônica “<http://siscom.ibama.gov.br/monitorabiomas/mataatlantica>”.

Neste endereço, é possível fazer o *download* dos polígonos de supressão por quadrículas referentes às cartas 1:250.000 do IBGE, bem como as imagens de satélites utilizadas para a elaboração do trabalho. Ademais, nesta mesma página, é possível visualizar as estatísticas aqui apresentadas.

Meio Ambiente  
Ministério do Meio Ambiente

Destques do governo

IBAMA  
PN  
UD  
Secretaria de Biodiversidade e Florestas - SBF/MMA

**MATA ATLÂNTICA**  
Projeto de Monitoramento do Desmatamento dos Biomas Brasileiros por Satélite - PMDBBS

Início Caatinga Cerrado Mata Atlântica Pampa Pantanal Fale conosco

### Monitoramento da Mata Atlântica

#### A Mata Atlântica

A Mata Atlântica concentra cerca de 70% da população brasileira, possui variação de mais de 23° em latitude e abrange 15 estados brasileiros das regiões sul, sudeste, centro-oeste e nordeste.

Por causa da diversidade do regime pluviométrico, temperatura, topografia e solos, dentre outros aspectos, esse bioma caracteriza-se pela variedade de fitofisionomias e pela complexidade de aspectos bióticos.

Trata-se do bioma brasileiro com menor porcentagem de cobertura vegetal natural. Apesar disso, a Mata Atlântica ainda possui uma importante parcela da diversidade biológica do país, com várias espécies endêmicas e os seus recursos hídricos abastecem população que ultrapassa 120 milhões de brasileiros.

Seus remanescentes regulam o fluxo dos mananciais hídricos, asseguram a fertilidade do solo, controlam o clima e protegem escarpas e encostas das serras.

Em termos geológicos, destacam-se as rochas pré-cambrianas e as rochas sedimentares da Bacia do Paraná.

A paisagem é dominada por grandes cadeias de montanhas, além de platôs, vales e planícies de toda a faixa continental atlântica do leste brasileiro.

O referido bioma é composto principalmente por florestas ombrófilas densa, aberta e mista e florestas estacionais semidecíduais e decíduais. A Floresta Ombrófila Densa apresenta a maior distribuição latitudinal dentro do bioma.



Ela encontra-se presente em toda a faixa litorânea, desde o Rio Grande do Norte até o Rio Grande do Sul. Os poucos remanescentes da Floresta Ombrófila Mista (Mata de Araucária) concentram-se na serra do Mar, serra da Mantiqueira e Planalto Meridional. A Floresta Ombrófila Aberta é a segunda fisionomia vegetal mais devastada, restando pouco mais de 9% da área original.



Figura 16. Ambiente de apresentação dos resultados obtidos no monitoramento do bioma Mata Atlântica.



PMDEBS - MATA ATLANTICA

siscom.ibama.gov.br/monitorabiomas/matlantica/mataatlantica

busca para se manter uma diversidade biológica expressiva

IMAGENS LANDSAT UTILIZADAS NO PROJETO

PROJETO DE MONITORAMENTO DO DESMATAMENTO DOS BIOMAS BRASILEIROS

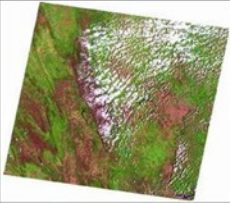
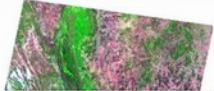
CENAS 217-069 SATELITE

## MATA ATLANTICA

### ACERVO DE IMAGENS LANDSAT

Imagens obtidas gratuitamente no sitio <http://www.dgi.inpe.br/CDSR/>

217-069

DATA	QUICKLOOK DA IMAGEM	DOWNLOADS
27/11/2009		<a href="#">Download (217-069_20091127_LANDSAT5_TM_B345_RES-BBQ)</a> <a href="#">Visualizar imagem no Google Earth</a>
		<a href="#">Download (217-069_20090924_LANDSAT5_TM_B345_RES-BBQ)</a>

215-064

09/07/2009  
19/06/2008  
01/10/2002  
11/06/2002  
28/10/2002

Figura 17. Ambiente para *download* de imagens de satélites utilizadas no monitoramento de supressão de vegetação nativa da Mata Atlântica.

## 7. CONSIDERAÇÕES FINAIS

Tendo em vista o grande volume de dados gerados por este trabalho, verifica-se que alguns ajustes poderão ser efetuados. Todavia, tal validação não mudará de forma significativa o total percentual de antropismo ocorrido no Bioma Mata Atlântica.

Destaca-se a importância das informações geradas não apenas para o governo federal, mas também para as esferas estaduais e municipais. Com base nessas informações, será possível, por exemplo, fazer o cálculo de emissões de gases do efeito estufa (GEE).

## 8. BIBLIOGRAFIA CONSULTADA

GOMES, L.M.; REIS, R.B.; CRUZ, C.B.M. 2009. Análise da cobertura florestal da Mata Atlântica por município no estado do Rio de Janeiro. In: SIMPÓSIO BRASILEIRO DE SENSORIAMENTO REMOTO, 14., Natal, RN. **Anais...** São José dos Campos: INPE, p.3849-3857.

IBGE. Instituto Brasileiro de Geografia e Estatística. 1992. **Manual Técnico da Vegetação Brasileira**. Rio de Janeiro: IBGE (Série Manuais Técnicos em Geociências, n. 1).

IBGE. Instituto Brasileiro de Geografia e Estatística. 2004. **Mapa de Biomas do Brasil**. Escala 1:5.000.000. Disponível em: <<http://mapas.ibge.gov.br/biomas2/viewer.htm>>.

IBGE. Instituto Brasileiro de Geografia e Estatística. 2004. **Mapa de vegetação do Brasil**. Rio de Janeiro: IBGE, 3ª ed.

MMA. Ministério do Meio Ambiente. 2007. **Levantamento da cobertura vegetal nativa do bioma Mata Atlântica**. Relatório final. Rio de Janeiro, RJ. Edital PROBIO 03/2004, 84 p. Disponível em: <<http://mapas.mma.gov.br/mapas/aplic/probio/datadownload.htm>>. Acesso em: 21 nov. 2010.

Ranta, P.; Blom, T.; Niemelä, J.; Joensuu, E.; Siitonen, M. 1998. The fragmented Atlantic rain forest of Brazil: size, shape and distribution of forest fragments. **Biodiversity and Conservation**, vol.7, p.385–403.

Ribeiro, M.C.; Metzger, J.P.; Martensen, A.C.; Ponzoni, F.J.; Hirota, M.M. 2009. The Brazilian Atlantic Forest: how much is left, and how is the remaining forest disturbed? Implications for conservation. **Biology Conservation**, vol.142, p.1141-1153.

Veloso, H.P.; Rangel Filho, A.L.R.; Lima, J.C.A. 1991. **Classificação da Vegetação Brasileira, Adaptada a um Sistema Universal**. Rio de Janeiro: IBGE, 123p.

**ANEXO 1** - Lista de imagens Landsat TM utilizadas para o mapeamento de desmatamento do bioma Mata Atlântica (período: 2008-2009).

2008	2009
------	------





**ANEXO 2.** Municípios localizados no Bioma Mata Atlântica e a área desmatada entre o período de 2008-2009.

Municípios	UF	Área dos municípios no Bioma Mata Atlântica	Desmatamento nos municípios do bioma	% de Desmatamento nos municípios no bioma
Jequitinhonha	MG	3517,852	21,7966	0,62%
Vitória da Conquista	BA	3194,789	7,1284	0,22%
São João do Paraíso	MG	1898,5495	5,4002	0,28%
Eunápolis	BA	1197,3332	4,8944	0,41%
Cândido Sales	BA	1623,2166	4,7453	0,29%
Itamarandiba	MG	1189,3693	4,0957	0,34%
Una	BA	998,7788	3,7173	0,37%
Águas Vermelhas	MG	1257,8239	3,7118	0,30%
Setubinha	MG	535,3101	3,6409	0,68%
Rio Vermelho	MG	986,7279	2,9985	0,30%
Novo Cruzeiro	MG	1702,4771	2,9494	0,17%
Santa Luzia	BA	783,613	2,8654	0,37%
Salinas	MG	1831,8474	2,7228	0,15%
Almenara	MG	2291,2546	2,7042	0,12%
Coronel Sapucaia	MS	1028,1278	2,5897	0,25%
Belo Campo	BA	427,4388	2,5677	0,60%
Teófilo Otoni	MG	3244,7472	2,4743	0,08%
Encruzilhada	BA	2043,1346	2,451	0,12%
Vargem Grande do Rio Pardo	MG	313,1567	2,3269	0,74%
Montezuma	MG	683,8048	2,3254	0,34%
Canavieiras	BA	1158,042	2,2508	0,19%
Caraí	MG	1240,3166	2,1865	0,18%
Ponto dos Volantes	MG	1216,4951	2,0694	0,17%
Ladainha	MG	864,5738	1,9842	0,23%
Joaíma	MG	1667,1006	1,9178	0,12%
Bocaiúva do Sul	PR	826,2357	1,9032	0,23%
Pedra Azul	MG	1619,6576	1,8187	0,11%
Araçuaí	MG	2234,4016	1,7847	0,08%
Santa Cruz Cabrália	BA	1453,1839	1,7665	0,12%
Guaratinga	BA	2324,0277	1,7361	0,07%
Porto Seguro	BA	2163,9748	1,6392	0,08%
Ninheira	MG	1116,7169	1,5958	0,14%
Jacupiranga	SP	702,9875	1,5878	0,23%
Medina	MG	1438,2266	1,5255	0,11%
Água Boa	MG	1318,6586	1,4969	0,11%
Conceição da Feira	BA	160,9535	1,4508	0,90%
Tacuru	MS	1783,9002	1,4246	0,08%
Novo Oriente de Minas	MG	754,3056	1,3318	0,18%

Prado	BA	1467,9716	1,3196	0,09%
Taiobeiras	MG	554,1841	1,3021	0,23%
Paranhos	MS	1284,9286	1,2535	0,10%
São Francisco de Paula	MG	317,2817	1,227	0,39%
Amambai	MS	4201,0268	1,218	0,03%
Itaipé	MG	481,6381	1,2017	0,25%
Mascote	BA	710,3954	1,1859	0,17%
Itambé	BA	1651,7685	1,1553	0,07%
Lagoa Dourada	MG	479,104	1,1516	0,24%
Belmonte	BA	1779,0588	1,1118	0,06%
Cajamar	SP	130,8897	1,1087	0,85%
Paranaiguara	GO	918,6181	0,9949	0,11%
Três Lagoas	MS	1066,5796	0,9874	0,09%
Entre Rios	BA	1210,8726	0,9776	0,08%
Itagibá	BA	810,574	0,9768	0,12%
Santo Antônio do Monte	MG	575,0124	0,9705	0,17%
Catuji	MG	420,8037	0,9658	0,23%
Coronel Domingos Soares	PR	1574,3132	0,9556	0,06%
Itabuna	BA	443,5848	0,9555	0,22%
Gongogi	BA	197,6262	0,9551	0,48%
Camanducaia	MG	527,8833	0,9474	0,18%
Itinga	MG	1640,7963	0,9315	0,06%
Ibirama	SC	247,0214	0,895	0,36%
Itagimirim	BA	816,1659	0,8907	0,11%
Juquiá	SP	822,3163	0,8835	0,11%
Castro	PR	2462,7176	0,8778	0,04%
Bituruna	PR	1216,7258	0,8722	0,07%
Rubelita	MG	774,1716	0,8655	0,11%
Capelinha	MG	522,3843	0,8556	0,16%
Crisólita	MG	970,4273	0,8541	0,09%
Imaruí	SC	541,3651	0,8502	0,16%
Águas Formosas	MG	817,4922	0,8434	0,10%
Pinhão	PR	2000,8631	0,8291	0,04%
Itabela	BA	853,6462	0,8244	0,10%
Monte Formoso	MG	383,7585	0,8098	0,21%
Aricanduva	MG	243,9036	0,7952	0,33%
São Sebastião do Maranhão	MG	519,4569	0,7919	0,15%
Campo Largo	PR	1249,7203	0,7714	0,06%
Malacacheta	MG	719,9113	0,7671	0,11%
Grão Pará	SC	336,4156	0,7453	0,22%
Novorizonte	MG	173,7776	0,7419	0,43%
Água Doce	SC	1312,7381	0,741	0,06%
Virgem da Lapa	MG	334,9643	0,7332	0,22%



Poté	MG	632,6609	0,7214	0,11%
Peçanha	MG	995,2292	0,7122	0,07%
Minas Novas	MG	325,8262	0,6764	0,21%
Cachoeira de Pajeú	MG	675,5899	0,671	0,10%
Itapeva	SP	618,8253	0,6632	0,11%
Castilho	SP	1065,5173	0,6474	0,06%
Conceição da Barra	ES	1101,8436	0,6461	0,06%
São Bonifácio	SC	461,7351	0,6436	0,14%
Coluna	MG	348,0773	0,6372	0,18%
Soledade	RS	1213,5816	0,6356	0,05%
Cláudio	MG	294,1817	0,6195	0,21%
Eldorado	MS	1017,6304	0,6188	0,06%
Poções	BA	733,6034	0,59	0,08%
Virginópolis	MG	441,1187	0,5861	0,13%
Urubici	SC	1017,5608	0,5797	0,06%
Itaporã	MS	1188,9134	0,5792	0,05%
Mucuri	BA	1664,2096	0,578	0,03%
Carlos Chagas	MG	3199,9705	0,5765	0,02%
São Paulo	SP	1523,3504	0,5742	0,04%
Itamaraju	BA	2370,9466	0,561	0,02%
Camamu	BA	756,6001	0,5582	0,07%
São Martinho	SC	224,44	0,5505	0,25%
Palmas	PR	1567,9398	0,5445	0,03%
Jari	RS	319,0916	0,5434	0,17%
Lagoão	RS	383,7504	0,5424	0,14%
Alcobaça	BA	1479,3926	0,542	0,04%
Jucuruçu	BA	1437,532	0,5388	0,04%
Condeúba	BA	147,5785	0,5351	0,36%
Paulo Lopes	SC	442,9279	0,5322	0,12%
Carmópolis de Minas	MG	400,3116	0,5283	0,13%
Santo Antônio do Retiro	MG	421,541	0,5268	0,12%
Apiúna	SC	493,4619	0,5224	0,11%
Urussanga	SC	240,398	0,5223	0,22%
Aurelino Leal	BA	455,0517	0,5183	0,11%
Iguatemi	MS	2947,2631	0,5181	0,02%
Barra do Turvo	SP	1004,8254	0,5045	0,05%
Itambacuri	MG	1418,517	0,5002	0,04%
Rio Fortuna	SC	300,7768	0,4963	0,17%
Limeira do Oeste	MG	995,4895	0,4962	0,05%
Mallet	PR	721,8991	0,4956	0,07%
Jacinto	MG	1392,2377	0,494	0,04%
Santo Antônio do Amparo	MG	492,0766	0,4905	0,10%
Rio Azul	PR	629,7136	0,49	0,08%
Jacinto Machado	SC	428,4297	0,4781	0,11%
Jacutinga	MG	347,7389	0,4531	0,13%

Siderópolis	SC	262,6642	0,4511	0,17%
Poços de Caldas	MG	544,4552	0,4498	0,08%
Orleans	SC	551,5194	0,4448	0,08%
Tijucas	SC	252,3113	0,425	0,17%
Jenipapo de Minas	MG	225,1748	0,423	0,19%
Registro	SP	722,8492	0,4224	0,06%
Nova Lima	MG	429,3202	0,4209	0,10%
Caraá	RS	294,4855	0,4131	0,14%
Passa Tempo	MG	429,6793	0,4101	0,10%
São João do Sul	SC	183,5117	0,4099	0,22%
Rio Branco do Sul	PR	814,9154	0,4077	0,05%
Feira de Santana	BA	916,3452	0,4075	0,04%
Itapetinga	BA	1609,4243	0,4021	0,02%
Ivaí	PR	607,6581	0,3985	0,07%
Rio Pardo de Minas	MG	1354,4892	0,3908	0,03%
Francisco Morato	SP	49,2419	0,389	0,79%
Santa Mercedes	SP	166,3723	0,3878	0,23%
Antônio Cardoso	BA	269,6762	0,3853	0,14%
Frei Paulo	SE	95,9839	0,3836	0,40%
Oliveira	MG	896,1763	0,3744	0,04%
Santa Cruz de Salinas	MG	552,9309	0,3717	0,07%
Angelina	SC	499,5679	0,3697	0,07%
Indaiabira	MG	376,8493	0,3693	0,10%
Carandaí	MG	486,6037	0,3684	0,08%
Bom Jesus da Penha	MG	208,767	0,3667	0,18%
Correia Pinto	SC	650,8691	0,3632	0,06%
Almirante Tamandaré	PR	195,5555	0,3597	0,18%
Casa Grande	MG	158,3016	0,3543	0,22%
Fronteira dos Vales	MG	317,8959	0,3528	0,11%
São João do Triunfo	PR	721,1068	0,3515	0,05%
Simões Filho	BA	193,4737	0,3506	0,18%
Guarapuava	PR	3115,311	0,338	0,01%
Nova Resende	MG	389,7304	0,3377	0,09%
Dourados	MS	2210,2332	0,3359	0,02%
Lauro Muller	SC	269,8688	0,3359	0,12%
Alpinópolis	MG	214,6577	0,3329	0,16%
Francisco Badaró	MG	201,4604	0,3313	0,16%
São Jerônimo da Serra	PR	823,2075	0,3268	0,04%
Caravelas	BA	2206,9118	0,3265	0,01%
Matos Costa	SC	433,7017	0,3259	0,08%
Itanhém	BA	1445,0961	0,3225	0,02%
Aracaju	SE	44,0026	0,3222	0,73%
Rio Bom	PR	177,3008	0,3211	0,18%
Iguape	SP	1928,4534	0,3205	0,02%
Painel	SC	740,2423	0,3203	0,04%

Divisa Alegre	MG	117,7671	0,3189	0,27%
Itapé	BA	443,2277	0,315	0,07%
Barra do Rocha	BA	194,0774	0,3149	0,16%
Brejões	BA	418,7777	0,3054	0,07%
Lages	SC	2630,5985	0,3034	0,01%
Santa Rosa de Lima	SC	203,6792	0,3009	0,15%
Itapecerica da Serra	SP	150,1183	0,2933	0,20%
Mata de São João	BA	677,4573	0,2915	0,04%
Frei Gaspar	MG	627,7848	0,2896	0,05%
Garanhuns	PE	426,4739	0,2887	0,07%
Santa Bárbara	MG	682,8614	0,2877	0,04%
Reserva do Iguaçu	PR	834,4731	0,2837	0,03%
Mercês	MG	352,9835	0,2794	0,08%
Paraty	RJ	730,3417	0,2792	0,04%
Jaborá	SC	190,8995	0,2782	0,15%
Formiga	MG	525,7871	0,2734	0,05%
São Mateus	ES	2312,208	0,2701	0,01%
Mateus Leme	MG	302,9723	0,2652	0,09%
Esplanada	BA	1225,9425	0,2632	0,02%
Bom Jesus	RS	2625,4121	0,26	0,01%
Tubarão	SC	301,0222	0,2597	0,09%
Conceição do Mato				
Dentro	MG	1190,2391	0,2596	0,02%
Paranaguá	PR	450,0776	0,257	0,06%
Igarapé	MG	109,5135	0,254	0,23%
Colombo	PR	198,2565	0,2514	0,13%
Angélica	MS	1228,6817	0,25	0,02%
Caxias do Sul	RS	1644,0556	0,2497	0,02%
Irani	SC	327,6948	0,2491	0,08%
Jandaíra	BA	488,3869	0,2378	0,05%
Bertioga	SP	352,4156	0,2369	0,07%
Angelândia	MG	104,6917	0,2362	0,23%
São José dos				
Ausentes	RS	1176,8763	0,2332	0,02%
Lapa	PR	2094,6361	0,2285	0,01%
Quirinópolis	GO	1997,8231	0,2285	0,01%
Gentil	RS	183,8339	0,2281	0,12%
Maquiné	RS	572,2468	0,227	0,04%
Bragança Paulista	SP	512,6546	0,2258	0,04%
Três Ranchos	GO	121,6164	0,2258	0,19%
São Joaquim de Bicas	MG	72,5575	0,225	0,31%
Itanagra	BA	425,4827	0,2245	0,05%
Sombrio	SC	142,5116	0,2229	0,16%
Treviso	SC	157,3031	0,2226	0,14%
Itatiaiuçu	MG	292,9582	0,2179	0,07%
Itu	SP	640,0448	0,2174	0,03%
Carazinho	RS	663,77	0,2166	0,03%

Vereda	BA	829,2573	0,2139	0,03%
Brumadinho	MG	642,3226	0,2126	0,03%
Resende Costa	MG	631,6154	0,211	0,03%
Tremedal	BA	908,3011	0,2101	0,02%
Cajati	SP	454,2281	0,2081	0,05%
Vidal Ramos	SC	339,5959	0,2072	0,06%
Prudentópolis	PR	2324,2907	0,2035	0,01%
Cerro Azul	PR	1340,9414	0,1996	0,01%
Nova Viçosa	BA	1168,0638	0,1983	0,02%
Mongaguá	SP	143,5827	0,1982	0,14%
Alfredo Wagner	SC	731,9304	0,1967	0,03%
Guanhães	MG	1075,1754	0,193	0,02%
São João Batista	SC	221,3185	0,1928	0,09%
Governador				
Valadares	MG	2350,0068	0,192	0,01%
Congonhas	MG	305,7318	0,1912	0,06%
Panambi	RS	491,0415	0,1894	0,04%
Tarumirim	MG	730,1488	0,1866	0,03%
Santos Dumont	MG	637,0289	0,186	0,03%
Conde	BA	889,546	0,1843	0,02%
Bertópolis	MG	424,5445	0,1834	0,04%
Martinópolis	SP	485,1361	0,1779	0,04%
Catanduvas	SC	197,9487	0,1774	0,09%
Durandé	MG	217,6601	0,1774	0,08%
Imbituva	PR	755,8541	0,1761	0,02%
São Miguel Arcanjo	SP	930,3583	0,1755	0,02%
Crucilândia	MG	166,7936	0,1745	0,10%
Tunas do Paraná	PR	668,757	0,1733	0,03%
Itaverava	MG	282,9552	0,1728	0,06%
Felisburgo	MG	594,4777	0,1683	0,03%
Gandu	BA	236,8522	0,1673	0,07%
São Joaquim	SC	1886,1194	0,1668	0,01%
Pavão	MG	598,7491	0,1667	0,03%
Bom Retiro	SC	1056,3377	0,1661	0,02%
Piripá	BA	199,1041	0,1649	0,08%
Ipecaetá	BA	165,182	0,1643	0,10%
Capão Alto	SC	1335,227	0,1639	0,01%
São Mateus do Sul	PR	1343,0521	0,1636	0,01%
Itaúna	MG	292,5856	0,1569	0,05%
São Ludgero	SC	107,357	0,1567	0,15%
Franciscópolis	MG	714,6251	0,156	0,02%
Araçariguama	SP	146,9102	0,1558	0,11%
Itapitanga	BA	410,8837	0,1546	0,04%
Gramado	RS	236,6529	0,1542	0,07%
Itaperuçu	PR	310,7298	0,1517	0,05%
Pequi	MG	68,9018	0,1472	0,21%

Caatiba	BA	570,6187	0,1465	0,03%
Alumínio	SP	83,8042	0,1448	0,17%
Cocal do Sul	SC	71,5465	0,1428	0,20%
Campo Belo	MG	526,7154	0,1418	0,03%
Salesópolis	SP	425,5293	0,1416	0,03%
Itapebi	BA	973,4108	0,1409	0,01%
Panorama	SP	356,9851	0,1386	0,04%
Barros Cassal	RS	647,8765	0,1348	0,02%
Areado	MG	281,8701	0,1334	0,05%
Guabiruba	SC	173,4306	0,1326	0,08%
Nova Veneza	SC	293,5694	0,1324	0,05%
Santa Rosa do Sul	SC	151,6605	0,1323	0,09%
Jiquiriçá	BA	235,8563	0,1314	0,06%
Itaguara	MG	402,4429	0,131	0,03%
Tanquinho	BA	126,0471	0,1308	0,10%
Padre Paraíso	MG	543,0707	0,1299	0,02%
Apiáí	SP	974,1833	0,1294	0,01%
Rolante	RS	296,7479	0,1293	0,04%
Cruz Machado	PR	1477,8241	0,1292	0,01%
Mairiporã	SP	319,5675	0,129	0,04%
Cristiano Ottoni	MG	132,2608	0,1289	0,10%
Laguna	SC	365,288	0,1283	0,04%
Dário Meira	BA	400,0161	0,1279	0,03%
Ouro Preto	MG	1245,2579	0,1262	0,01%
Ipiaú	BA	286,1021	0,1252	0,04%
Içara	SC	258,8529	0,1246	0,05%
Moeda	MG	154,1205	0,1246	0,08%
Ilhéus	BA	1589,5177	0,1228	0,01%
Colatina	ES	1424,4522	0,1224	0,01%
São José do Cerrito	SC	947,5759	0,1221	0,01%
Engenheiro Beltrão	PR	467,1873	0,1213	0,03%
Balneário Gaivota	SC	64,6567	0,121	0,19%
Anitápolis	SC	542,0186	0,1204	0,02%
São Jorge	RS	117,9762	0,1202	0,10%
Comercinho	MG	657,5916	0,12	0,02%
Fontoura Xavier	RS	583,9626	0,1195	0,02%
Cananéia	SP	1060,8518	0,1193	0,01%
São Martinho da Serra	RS	193,0819	0,1179	0,06%
Gurinhata	MG	210,0794	0,1172	0,06%
Monteiro Lobato	SP	332,902	0,1172	0,04%
Iúna	ES	459,6465	0,1169	0,03%
Nazaré Paulista	SP	326,316	0,1168	0,04%
Castro Alves	BA	761,2323	0,1166	0,02%
Felício dos Santos	MG	85,3905	0,116	0,14%
Campo Limpo Paulista	SP	79,5774	0,1149	0,14%

Pedra Bela	SP	159,1137	0,1148	0,07%
Arcos	MG	172,6504	0,1145	0,07%
Onça de Pitangui	MG	241,984	0,1144	0,05%
Nova Trento	SC	401,7561	0,1134	0,03%
Piracaia	SP	386,577	0,1127	0,03%
Pedras Grandes	SC	171,4714	0,1119	0,07%
Não-Me-Toque	RS	362,0693	0,1102	0,03%
Guarujá	SP	56,813	0,1082	0,19%
Espinosa	MG	214,7228	0,1078	0,05%
Itaporanga	SP	507,3845	0,1078	0,02%
Dias d'Ávila	BA	186,5153	0,1064	0,06%
Itueta	MG	455,0532	0,1058	0,02%
São Pedro do Suaçuí	MG	308,7987	0,1055	0,03%
Sertanópolis	PR	505,5892	0,1039	0,02%
Pará de Minas	MG	385,838	0,1037	0,03%
Braço do Norte	SC	210,4762	0,1036	0,05%
Carmo da Mata	MG	348,2489	0,1036	0,03%
São Gonçalo do Sapucaí	MG	517,5836	0,1033	0,02%
Quatro Barras	PR	180,6583	0,1028	0,06%
Conselheiro Pena	MG	1483,1262	0,1023	0,01%
Dracena	SP	488,0744	0,1016	0,02%
Itaguaçu	ES	530,822	0,0981	0,02%
Adrianópolis	PR	1349,1114	0,098	0,01%
Santa Helena de Minas	MG	276,4524	0,0975	0,04%
Morrinhos do Sul	RS	165,5476	0,0973	0,06%
Chapada do Norte	MG	266,5355	0,0971	0,04%
Mundo Novo	MS	469,9786	0,0971	0,02%
São Roque	SP	305,8892	0,0958	0,03%
Coronel Pacheco	MG	131,358	0,0956	0,07%
Porto Vitória	PR	211,7463	0,0949	0,04%
Conselheiro Lafaiete	MG	369,2192	0,0938	0,03%
Guararema	SP	270,6357	0,0932	0,03%
Paraibuna	SP	809,4985	0,0915	0,01%
Nova Palma	RS	314,0096	0,0911	0,03%
Santa Tereza do Oeste	PR	327,9758	0,0908	0,03%
Bandeira do Sul	MG	46,5558	0,0899	0,19%
Vargem Alta	ES	415,6487	0,0898	0,02%
Senhora dos Remédios	MG	236,2344	0,0895	0,04%
Pancas	ES	824,444	0,088	0,01%
Fortaleza de Minas	MG	216,303	0,0873	0,04%
São Sebastião da Grama	SP	253,0658	0,0868	0,03%
Santiago	RS	319,8682	0,0867	0,03%

Juquitiba	SP	523,4965	0,0865	0,02%
Taquara	RS	458,1511	0,0864	0,02%
São Jorge do Patrocínio	PR	405,1434	0,086	0,02%
Itarantim	BA	1783,8342	0,0859	0,00%
Divinolândia de Minas	MG	132,4696	0,0858	0,06%
Estância	SE	444,5317	0,0844	0,02%
Ponto Belo	ES	356,7706	0,0844	0,02%
Santa Teresa	ES	694,1475	0,0828	0,01%
Campinas	SP	768,468	0,0826	0,01%
Praia Grande	SC	280,5774	0,082	0,03%
Liberato Salzano	RS	246,7149	0,0818	0,03%
São Roque do Canaã	ES	340,9511	0,0818	0,02%
Campina Grande do Sul	PR	540,7563	0,0816	0,02%
Ritópolis	MG	391,765	0,0809	0,02%
Guapiara	SP	407,6484	0,0798	0,02%
Porto União	SC	849,8227	0,0795	0,01%
Sete Barras	SP	1054,1969	0,079	0,01%
Santo Amaro da Imperatriz	SC	345,9647	0,0789	0,02%
Treze de Maio	SC	160,4608	0,078	0,05%
Juiz de Fora	MG	1436,0847	0,0777	0,01%
Criciúma	SC	234,6136	0,0773	0,03%
Serra Preta	BA	326,8203	0,0772	0,02%
Frei Lagonegro	MG	168,7179	0,077	0,05%
Cordeiros	BA	343,8666	0,0768	0,02%
Antônio Olinto	PR	470,0068	0,0761	0,02%
Iporanga	SP	1152,6281	0,0754	0,01%
Glória de Dourados	MS	492,0933	0,0751	0,02%
Torres	RS	74,5612	0,075	0,10%
Maracás	BA	709,351	0,0744	0,01%
Cidade Gaúcha	PR	403,8111	0,0742	0,02%
Candelária	RS	846,8324	0,0741	0,01%
São Pedro do Sul	RS	243,6116	0,0741	0,03%
Santa Isabel	SP	362,6955	0,074	0,02%
Riozinho	RS	239,4108	0,0736	0,03%
Barra do Chapéu	SP	405,4426	0,0724	0,02%
Balneário Arroio do Silva	SC	28,9849	0,0715	0,25%
Piedade dos Gerais	MG	260,2566	0,0715	0,03%
Ribeirão Branco	SP	698,4455	0,0713	0,01%
São Francisco de Assis	RS	328,0842	0,0711	0,02%
Cerro Negro	SC	416,1409	0,07	0,02%
Laguna Carapã	MS	1733,5161	0,0675	0,00%

Dona Francisca	RS	114,4127	0,0671	0,06%
Caeté	MG	300,4701	0,0669	0,02%
Caarapó	MS	2077,576	0,0666	0,00%
Campos do Jordão	SP	291,1662	0,0664	0,02%
Umburatiba	MG	404,6139	0,0664	0,02%
Selvíria	MS	343,4315	0,0649	0,02%
Caçu	GO	670,5307	0,0642	0,01%
Teixeira de Freitas	BA	1154,2098	0,0637	0,01%
Sabará	MG	190,8798	0,0632	0,03%
Coroaci	MG	576,0438	0,063	0,01%
Passos Maia	SC	614,8887	0,0629	0,01%
Simonésia	MG	488,1236	0,0621	0,01%
Ibiúna	SP	1056,6681	0,0618	0,01%
São Gabriel da Palha	ES	432,262	0,0617	0,01%
Major Gercino	SC	284,9647	0,0616	0,02%
Três Cachoeiras	RS	212,0367	0,0614	0,03%
Nova Venécia	ES	1447,0692	0,0611	0,00%
Capão Bonito	SP	1512,2223	0,0606	0,00%
Gaspar	SC	387,3004	0,0606	0,02%
Imbuia	SC	121,2754	0,0603	0,05%
Macarani	BA	1370,7103	0,0597	0,00%
Arroio do Tigre	RS	318,6714	0,0595	0,02%
Nova Itarana	BA	172,4047	0,0588	0,03%
Canelinha	SC	152,7447	0,0582	0,04%
Jaguaruna	SC	231,8805	0,0581	0,03%
Guaraqueçaba	PR	1635,8116	0,0572	0,00%
Palmeira	PR	1457,1556	0,057	0,00%
Carmo do Cajuru	MG	44,7415	0,0566	0,13%
Ribeirão do Largo	BA	1221,803	0,0566	0,00%
José Raydan	MG	181,9784	0,056	0,03%
Rio Negro	PR	603,2589	0,0546	0,01%
Silva Jardim	RJ	938,4714	0,0545	0,01%
Paulicéia	SP	373,5653	0,0543	0,01%
Biritiba-Mirim-SP		317,6408	0,0542	0,02%
Camacan	BA	631,9008	0,053	0,01%
Dom Joaquim	MG	406,8366	0,0529	0,01%
Garopaba	SC	69,5068	0,0526	0,08%
Bonfim	MG	301,4953	0,0525	0,02%
Candeias	MG	419,8051	0,0524	0,01%
Guamiranga	PR	244,1487	0,0522	0,02%
Itarana	ES	298,7778	0,0515	0,02%
Cunha	SP	1407,6072	0,0514	0,00%
Itapecerica	MG	727,3516	0,0512	0,01%
Pedro de Toledo	SP	670,6186	0,0512	0,01%
Aracruz	ES	1360,293	0,0504	0,00%
Abatiá	PR	228,749	0,0501	0,02%



Três Forquilhas	RS	216,6367	0,0495	0,02%
Machacalis	MG	329,3262	0,0492	0,01%
Ajuricaba	RS	321,7923	0,0491	0,02%
Cotia	SP	324,767	0,049	0,02%
Presidente Nereu	SC	223,8993	0,0489	0,02%
Antonina	PR	839,9935	0,0485	0,01%
Santa Maria do Suaçuí	MG	622,696	0,0469	0,01%
Jaguariaíva	PR	797,4131	0,0467	0,01%
Rancho Queimado	SC	286,4097	0,0458	0,02%
Afonso Cláudio	ES	955,2353	0,0457	0,00%
Gouvelândia	GO	825,2973	0,0444	0,01%
Senador Modestino Gonçalves	MG	90,6029	0,0438	0,05%
Maracaju	MS	73,1802	0,0437	0,06%
Arapoti	PR	931,2445	0,0435	0,00%
Ponte Alta	SC	567,7306	0,0434	0,01%
Augusto Pestana	RS	277,2622	0,0432	0,02%
Paranavaí	PR	1202,9065	0,0432	0,00%
Paulistas	MG	220,1189	0,0422	0,02%
Belo Vale	MG	364,7414	0,0414	0,01%
Terra Boa	PR	319,9894	0,0414	0,01%
Andradina	SP	963,6554	0,041	0,00%
Ciríaco	RS	273,5767	0,041	0,01%
Salvador	BA	339,5842	0,0406	0,01%
Estrela Velha	RS	281,5122	0,0405	0,01%
Caseiros	RS	236,6348	0,0397	0,02%
Jateí	MS	1925,852	0,0397	0,00%
Maracajá	SC	63,4792	0,0396	0,06%
Conceição do Pará	MG	8,9883	0,0388	0,43%
Três Pontas	MG	689,4497	0,0384	0,01%
Giruí	RS	856,1603	0,0381	0,00%
Carmo do Rio Claro	MG	643,6344	0,038	0,01%
Itaju do Colônia	BA	1218,9515	0,0377	0,00%
Videira	SC	377,6789	0,0377	0,01%
Ipê	RS	600,3984	0,0373	0,01%
Casca	RS	271,8275	0,0372	0,01%
Angatuba	SP	476,5703	0,037	0,01%
Brasilândia	MS	731,5415	0,0367	0,01%
São José do Jacuri	MG	345,2894	0,0367	0,01%
Irati	PR	1000,4237	0,0366	0,00%
Descoberto	MG	212,2574	0,0361	0,02%
Antônio Prado	RS	347,526	0,0347	0,01%
Porangaba	SP	264,9383	0,0346	0,01%
Mampituba	RS	157,5437	0,0341	0,02%
Araruna	PR	494,5495	0,0338	0,01%
Ibitirama	ES	330,75	0,0338	0,01%

São Brás do Suaçuí	MG	110,4924	0,0334	0,03%
Cabo Frio	RJ	311,532	0,033	0,01%
Ibarama	RS	192,6709	0,033	0,02%
São Bernardo do Campo	SP	408,617	0,033	0,01%
Lontras	SC	198,5243	0,0327	0,02%
Tejupá	SP	192,7719	0,0327	0,02%
Marau	RS	648,762	0,0326	0,01%
Toropi	RS	190,9847	0,0325	0,02%
São João do Caiuá	PR	304,4362	0,0319	0,01%
Gonzaga	MG	211,6059	0,0318	0,02%
Conceição da Aparecida	MG	349,4058	0,0315	0,01%
Sananduva	RS	506,1388	0,0315	0,01%
Guairaçá	PR	493,5681	0,0303	0,01%
Leoberto Leal	SC	291,9542	0,0299	0,01%
Pedro Canário	ES	432,2421	0,0293	0,01%
Diamante D'Oeste	PR	308,5174	0,0284	0,01%
Cachoeira Alta	GO	479,1727	0,0281	0,01%
Santa Maria de Jetibá	ES	735,4105	0,0271	0,00%
Desterro de Entre Rios	MG	370,5412	0,0264	0,01%
Gramado Xavier	RS	217,3617	0,0264	0,01%
Tapiraí	SP	754,7697	0,0264	0,00%
João Neiva	ES	272,3452	0,0256	0,01%
Aparecida do Taboado	MS	969,2579	0,0253	0,00%
Entre Rios de Minas	MG	462,5556	0,0249	0,01%
Caçador	SC	981,8286	0,0247	0,00%
Borrazópolis	PR	335,1361	0,0244	0,01%
Mogi das Cruzes	SP	712,3208	0,0242	0,00%
Lagoa Vermelha	RS	1260,8955	0,0236	0,00%
Tunas	RS	218,89	0,0224	0,01%
Palmeira das Missões	RS	1414,1069	0,0223	0,00%
Potiraguá	BA	989,6183	0,0211	0,00%
São José do Barreiro	SP	571,1834	0,0202	0,00%
Jeceaba	MG	235,7787	0,02	0,01%
Antônio Carlos	SC	228,8445	0,0176	0,01%
Biguaçu	SC	297,079	0,0139	0,00%
Águas Mornas	SC	325,4749	0,0137	0,00%
Altônia	PR	660,4696	0,0124	0,00%
Buri	SP	627,3754	0,012	0,00%
Imbituba	SC	83,2724	0,0091	0,01%
Coronel Murta	MG	585,6519	0,0085	0,00%
Urupema	SC	353,1112	0,0077	0,00%
Campo Belo do Sul	SC	1028,281	0,0069	0,00%
Monte Belo	MG	421,8199	0,0063	0,00%

Osório	RS	89,0515	0,0062	0,01%
Ponta Porã	MS	751,563	0,0049	0,00%
Novo Barreiro	RS	124,1697	0,0036	0,00%
Jacuí	MG	323,0741	0,0028	0,00%
Franco da Rocha	SP	134,1766	0,0017	0,00%
Espumoso	RS	783,6268	0,0012	0,00%
Piraí do Sul	PR	789,6237	0,0009	0,00%
Jaguaré	ES	655,6503	0,0006	0,00%
São Simão	GO	412,958	0,0001	0,00%
Abadia dos Dourados	MG	9,8281	0	0,00%
Abdon Batista	SC	235,7874	0	0,00%
Abelardo Luz	SC	955,2493	0	0,00%
Abre Campo	MG	471,598	0	0,00%
Abreu e Lima	PE	124,0039	0	0,00%
Acaiaca	MG	100,7075	0	0,00%
Acajutiba	BA	45,7126	0	0,00%
Adamantina	SP	411,6693	0	0,00%
Adolfo	SP	210,5303	0	0,00%
Agrestina	PE	118,5551	0	0,00%
Agrolândia	SC	206,5587	0	0,00%
Agronômica	SC	130,1326	0	0,00%
Aguanil	MG	158,6766	0	0,00%
Aguaí	SP	27,2986	0	0,00%
Agudo	RS	532,8963	0	0,00%
Agudos do Sul	PR	191,5603	0	0,00%
Aimorés	MG	1350,0343	0	0,00%
Aiquara	BA	195,1156	0	0,00%
Aiuruoca	MG	649,617	0	0,00%
Alagoa	MG	162,891	0	0,00%
Alagoinhas	BA	659,2334	0	0,00%
Alambari	SP	121,4591	0	0,00%
Albertina	MG	57,5278	0	0,00%
Alecrim	RS	314,6628	0	0,00%
Alegre	ES	772,8783	0	0,00%
Alegria	RS	172,4751	0	0,00%
Alfenas	MG	847,172	0	0,00%
Alfredo Chaves	ES	616,9518	0	0,00%
Alfredo Marcondes	SP	118,0176	0	0,00%
Alfredo Vasconcelos	MG	125,8313	0	0,00%
Alhandra	PB	183,317	0	0,00%
Aliança	PE	190,1458	0	0,00%
Almadina	BA	250,3229	0	0,00%
Almirante Tamandaré do Sul	RS	265,9832	0	0,00%
Alpercata	MG	165,4294	0	0,00%
Alpestre	RS	328,0331	0	0,00%

Altair	SP	106,2247	0	0,00%
Altamira do Paraná	PR	386,6468	0	0,00%
Alterosa	MG	364,8293	0	0,00%
Altinho	PE	159,0418	0	0,00%
Alto Alegre	RS	114,9125	0	0,00%
Alto Alegre	SP	320,3472	0	0,00%
Alto Bela Vista	SC	103,9146	0	0,00%
Alto Caparaó	MG	105,3967	0	0,00%
Alto Feliz	RS	78,7237	0	0,00%
Alto Jequitibá	MG	152,2581	0	0,00%
Alto Paraná	PR	407,1741	0	0,00%
Alto Paraíso	PR	967,8309	0	0,00%
Alto Piquiri	PR	446,2618	0	0,00%
Alto Rio Doce	MG	519,3238	0	0,00%
Alto Rio Novo	ES	226,9627	0	0,00%
Alvarenga	MG	294,2325	0	0,00%
Alvinlândia	SP	78,9695	0	0,00%
Alvinópolis	MG	599,7651	0	0,00%
Alvorada de Minas	MG	374,816	0	0,00%
Alvorada do Sul	PR	425,1318	0	0,00%
Além Paraíba	MG	512,0437	0	0,00%
Amaporã	PR	382,7505	0	0,00%
Amaraji	PE	235,5393	0	0,00%
Amargosa	BA	435,8944	0	0,00%
Americana	SP	14,3112	0	0,00%
Ametista do Sul	RS	93,9151	0	0,00%
Amparo de São Francisco	SE	35,3003	0	0,00%
Amparo do Serra	MG	146,4072	0	0,00%
Amparo	SP	447,0339	0	0,00%
Ampére	PR	299,3427	0	0,00%
Amélia Rodrigues	BA	160,3641	0	0,00%
Anadia	AL	189,4844	0	0,00%
Anagé	BA	551,2295	0	0,00%
Anahy	PR	102,7937	0	0,00%
Anaurilândia	MS	1894,5648	0	0,00%
Anchieta	ES	359,4491	0	0,00%
Anchieta	SC	227,3153	0	0,00%
Andirá	PR	237,1316	0	0,00%
Andradas	MG	467,1749	0	0,00%
Andrelândia	MG	1005,1026	0	0,00%
André da Rocha	RS	329,4807	0	0,00%
Angelim	PE	117,2521	0	0,00%
Angra dos Reis	RJ	456,4801	0	0,00%
Anguera	BA	172,3472	0	0,00%
Anhanguera	GO	11,8499	0	0,00%

Anhembi	SP	21,531	0	0,00%
Anhumas	SP	320,9828	0	0,00%
Anita Garibaldi	SC	588,5074	0	0,00%
Anta Gorda	RS	243,3498	0	0,00%
Antônio Carlos	MG	525,0087	0	0,00%
Antônio Dias	MG	791,5775	0	0,00%
Antônio Prado de Minas	MG	84,9379	0	0,00%
Aparecida d'Oeste	SP	179,5075	0	0,00%
Aparecida	SP	120,8327	0	0,00%
Aperibé	RJ	95,7458	0	0,00%
Apiacá	ES	192,6468	0	0,00%
Aporá	BA	356,9906	0	0,00%
Apuarema	BA	150,4931	0	0,00%
Apucarana	PR	559,4201	0	0,00%
Aquidabã	SE	359,4735	0	0,00%
Arabutã	SC	132,1318	0	0,00%
Aracitaba	MG	105,5306	0	0,00%
Araguari	MG	1308,1485	0	0,00%
Aral Moreira	MS	1637,1026	0	0,00%
Aramari	BA	206,8672	0	0,00%
Arantina	MG	89,6343	0	0,00%
Arapeí	SP	156,1327	0	0,00%
Arapiraca	AL	107,4638	0	0,00%
Araponga	MG	304,8173	0	0,00%
Arapongas	PR	380,823	0	0,00%
Araporã	MG	299,3902	0	0,00%
Arapuã	PR	217,8438	0	0,00%
Araquari	SC	324,7269	0	0,00%
Araranguá	SC	269,1507	0	0,00%
Araras	SP	505,0175	0	0,00%
Araricá	RS	35,3885	0	0,00%
Araruama	RJ	592,2823	0	0,00%
Arataca	BA	394,9179	0	0,00%
Aratiba	RS	340,2152	0	0,00%
Aratuípe	BA	176,9671	0	0,00%
Araucária	PR	468,2428	0	0,00%
Arauí	SE	192,7928	0	0,00%
Araçagi	PB	51,1392	0	0,00%
Araças	BA	490,0057	0	0,00%
Araçatuba	SP	1166,812	0	0,00%
Araçoiaba da Serra	SP	256,5144	0	0,00%
Araçoiaba	PE	96,671	0	0,00%
Arceburgo	MG	79,2591	0	0,00%
Arco-íris	SP	265,4752	0	0,00%
Areal	RJ	112,0652	0	0,00%

Arealva	SP	163,2729	0	0,00%
Areia Branca	SE	146,8952	0	0,00%
Areias	SP	305,7706	0	0,00%
Areiópolis	SP	78,8093	0	0,00%
Argirita	MG	158,7757	0	0,00%
Ariranha do Ivaí	PR	238,9136	0	0,00%
Ariranha	SP	133,2832	0	0,00%
Armazém	SC	173,693	0	0,00%
Armação dos Búzios	RJ	20,2238	0	0,00%
Arraial do Cabo	RJ	57,6549	0	0,00%
Arroio Trinta	SC	94,2221	0	0,00%
Arroio do Meio	RS	156,082	0	0,00%
Arujá	SP	96,7885	0	0,00%
Arvoredo	SC	89,8188	0	0,00%
Arvorezinha	RS	271,1546	0	0,00%
Arês	RN	114,6809	0	0,00%
Ascurra	SC	112,3108	0	0,00%
Aspásia	SP	69,2382	0	0,00%
Assaí	PR	440,1541	0	0,00%
Assis Chateaubriand	PR	969,6902	0	0,00%
Assis	SP	4,7523	0	0,00%
Astolfo Dutra	MG	159,0448	0	0,00%
Astorga	PR	434,2593	0	0,00%
Atalaia	AL	528,3606	0	0,00%
Atalaia	PR	137,6184	0	0,00%
Atalanta	SC	94,4795	0	0,00%
Ataléia	MG	1834,8054	0	0,00%
Atibaia	SP	478,1772	0	0,00%
Atilio Vivacqua	ES	226,5033	0	0,00%
Auriflama	SP	434,3705	0	0,00%
Aurora	SC	207,2497	0	0,00%
Avanhandava	SP	339,1577	0	0,00%
Avai	SP	63,4076	0	0,00%
Açucena	MG	812,0828	0	0,00%
Bady Bassitt	SP	108,3928	0	0,00%
Baependi	MG	750,4749	0	0,00%
Baixo Guandu	ES	917,5616	0	0,00%
Balbinos	SP	91,49	0	0,00%
Balneário Barra do Sul	SC	39,0475	0	0,00%
Balneário Camboriú	SC	7,2339	0	0,00%
Balneário Piçarras	SC	78,9359	0	0,00%
Balsa Nova	PR	349,0318	0	0,00%
Bananal	SP	616,2069	0	0,00%
Bandeira	MG	484,8282	0	0,00%
Bandeirante	SC	145,5037	0	0,00%

Bandeirantes	PR	445,3709	0	0,00%
Barbacena	MG	757,5969	0	0,00%
Barbosa Ferraz	PR	538,0626	0	0,00%
Barbosa	SP	205,2256	0	0,00%
Bariri	SP	307,1872	0	0,00%
Barra Bonita	SC	93,6289	0	0,00%
Barra Bonita	SP	106,9608	0	0,00%
Barra Funda	RS	60,4732	0	0,00%
Barra Longa	MG	385,9289	0	0,00%
Barra Mansa	RJ	548,2116	0	0,00%
Barra Velha	SC	113,1945	0	0,00%
Barra de Guabiraba	PE	114,3524	0	0,00%
Barra de Santo Antônio	AL	133,6872	0	0,00%
Barra de São Francisco	ES	933,0285	0	0,00%
Barra de São Miguel	AL	68	0	0,00%
Barra do Choça	BA	720,6326	0	0,00%
Barra do Guarita	RS	64,0789	0	0,00%
Barra do Jacaré	PR	115,9081	0	0,00%
Barra do Pirai	RJ	577,0628	0	0,00%
Barra do Rio Azul	RS	147,2403	0	0,00%
Barracão	PR	163,8563	0	0,00%
Barracão	RS	516,4713	0	0,00%
Barreiros	PE	203,479	0	0,00%
Barretos	SP	390,4697	0	0,00%
Barro Preto	BA	120,8869	0	0,00%
Barroso	MG	82,0581	0	0,00%
Barueri	SP	65,636	0	0,00%
Barão de Antonina	SP	152,7437	0	0,00%
Barão de Cocais	MG	280,0696	0	0,00%
Barão de Cotegipe	RS	260,9479	0	0,00%
Barão de Monte Alto	MG	199,168	0	0,00%
Barão	RS	124,5134	0	0,00%
Bastos	SP	170,8328	0	0,00%
Bataguassu	MS	736,9721	0	0,00%
Batayporã	MS	1611,1764	0	0,00%
Bauru	SP	25,1183	0	0,00%
Bayeux	PB	23,5416	0	0,00%
Baía Formosa	RN	210,8842	0	0,00%
Baía da Traição	PB	36,8883	0	0,00%
Bebedouro	SP	200,2208	0	0,00%
Bela Vista da Caroba	PR	148,967	0	0,00%
Bela Vista de Minas	MG	108,7405	0	0,00%
Bela Vista do Paraíso	PR	242,5803	0	0,00%
Bela Vista do Toldo	SC	535,3223	0	0,00%
Belford Roxo	RJ	80,08	0	0,00%

Belmiro Braga	MG	393,8207	0	0,00%
Belmonte	SC	93,206	0	0,00%
Belo Horizonte	MG	238,1867	0	0,00%
Belo Oriente	MG	336,3937	0	0,00%
Belém de Maria	PE	74,4615	0	0,00%
Belém	AL	48,1685	0	0,00%
Benedito Novo	SC	387,9785	0	0,00%
Benjamin Constant do Sul	RS	131,872	0	0,00%
Bento Gonçalves	RS	382,3708	0	0,00%
Bento de Abreu	SP	301,6426	0	0,00%
Berizal	MG	492,9638	0	0,00%
Bernardino de Campos	SP	244,0282	0	0,00%
Betim	MG	285,6574	0	0,00%
Bezerras	PE	257,6005	0	0,00%
Bias Fortes	MG	283,4772	0	0,00%
Bicas	MG	138,9898	0	0,00%
Bilac	SP	157,7368	0	0,00%
Birigui	SP	530,284	0	0,00%
Blumenau	SC	520,6296	0	0,00%
Boa Esperança do Iguaçu	PR	152,0604	0	0,00%
Boa Esperança	ES	428,2372	0	0,00%
Boa Esperança	MG	211,578	0	0,00%
Boa Esperança	PR	306,6324	0	0,00%
Boa Nova	BA	767,3616	0	0,00%
Boa Ventura de São Roque	PR	622,5807	0	0,00%
Boa Vista da Aparecida	PR	256,4055	0	0,00%
Boa Vista das Missões	RS	194,3408	0	0,00%
Boa Vista do Buricá	RS	108,9075	0	0,00%
Boa Vista do Cadeado	RS	165,654	0	0,00%
Boa Vista do Incra	RS	123,243	0	0,00%
Boa Vista do Sul	RS	94,0084	0	0,00%
Boca da Mata	AL	186,3488	0	0,00%
Bocaina de Minas	MG	501,7865	0	0,00%
Bocaina do Sul	SC	511,757	0	0,00%
Bocaina	SP	29,1556	0	0,00%
Bofete	SP	396,9779	0	0,00%
Boituva	SP	248,407	0	0,00%
Bom Conselho	PE	15,492	0	0,00%
Bom Jardim da Serra	SC	935,6238	0	0,00%
Bom Jardim de Minas	MG	395,9069	0	0,00%
Bom Jardim	PE	1,7808	0	0,00%



Bom Jardim	RJ	385,5425	0	0,00%
Bom Jesus da Serra	BA	55,4335	0	0,00%
Bom Jesus de Goiás	GO	203,6627	0	0,00%
Bom Jesus do Amparo	MG	0,3451	0	0,00%
Bom Jesus do Galho	MG	591,9998	0	0,00%
Bom Jesus do Itabapoana	RJ	597,564	0	0,00%
Bom Jesus do Norte	ES	88,7832	0	0,00%
Bom Jesus do Oeste	SC	67,7074	0	0,00%
Bom Jesus do Sul	PR	174,4926	0	0,00%
Bom Jesus dos Perdões	SP	108,1042	0	0,00%
Bom Jesus	SC	63,5765	0	0,00%
Bom Princípio	RS	87,5526	0	0,00%
Bom Progresso	RS	88,919	0	0,00%
Bom Repouso	MG	229,8228	0	0,00%
Bom Retiro do Sul	RS	102,8421	0	0,00%
Bom Sucesso de Itararé	SP	76,6947	0	0,00%
Bom Sucesso do Sul	PR	195,4082	0	0,00%
Bom Sucesso	MG	706,0765	0	0,00%
Bom Sucesso	PR	322,3797	0	0,00%
Bombinhas	SC	18,84	0	0,00%
Bonito	PE	398,7039	0	0,00%
Boqueirão do Leão	RS	264,9708	0	0,00%
Boquim	SE	206,1433	0	0,00%
Boracéia	SP	122,4361	0	0,00%
Borborema	SP	145,411	0	0,00%
Borda da Mata	MG	299,053	0	0,00%
Borá	SP	118,7539	0	0,00%
Botelhos	MG	334,0611	0	0,00%
Botucatu	SP	40,7851	0	0,00%
Botuverá	SC	303,5528	0	0,00%
Bozano	RS	201,9804	0	0,00%
Braga	RS	129,1873	0	0,00%
Braganey	PR	343,8528	0	0,00%
Branquinha	AL	165,5206	0	0,00%
Brasilândia do Sul	PR	291,0085	0	0,00%
Brasópolis	MG	360,4538	0	0,00%
Braço do Trombudo	SC	90,3529	0	0,00%
Braúna	SP	196,147	0	0,00%
Braúnas	MG	379,26	0	0,00%
Brejetuba	ES	341,3349	0	0,00%
Brejinho	RN	16,0541	0	0,00%
Brejo Alegre	SP	104,9287	0	0,00%
Brejo Grande	SE	77,7166	0	0,00%

Brejão	PE	73,3158	0	0,00%
Brochier	RS	108,5176	0	0,00%
Brunópolis	SC	334,4012	0	0,00%
Brusque	SC	283,2071	0	0,00%
Brás Pires	MG	223,7901	0	0,00%
Bueno Brandão	MG	355,9879	0	0,00%
Buenos Aires	PE	97,1122	0	0,00%
Buerarema	BA	209,2408	0	0,00%
Bugre	MG	161,4727	0	0,00%
Buritama	SP	326,7944	0	0,00%
Buriti Alegre	GO	553,8834	0	0,00%
Bálsamo	SP	61,0363	0	0,00%
Caaporã	PB	150,775	0	0,00%
Cabaceiras do Paraguaçu	BA	219,8183	0	0,00%
Cabedelo	PB	6,7153	0	0,00%
Cabo Verde	MG	367,4313	0	0,00%
Cabo de Santo Agostinho	PE	383,4755	0	0,00%
Cabreúva	SP	260,8859	0	0,00%
Cabrália Paulista	SP	26,1662	0	0,00%
Cachoeira Dourada	GO	339,6521	0	0,00%
Cachoeira Dourada	MG	189,8664	0	0,00%
Cachoeira Paulista	SP	288,5896	0	0,00%
Cachoeira de Minas	MG	305,5826	0	0,00%
Cachoeira do Sul	RS	47,6427	0	0,00%
Cachoeira	BA	370,7503	0	0,00%
Cachoeiras de Macacu	RJ	956,1336	0	0,00%
Cachoeiro de Itapemirim	ES	875,0246	0	0,00%
Cacique Doble	RS	205,2782	0	0,00%
Caconde	SP	468,7126	0	0,00%
Caetanos	BA	1,9932	0	0,00%
Caetés	PE	65,0869	0	0,00%
Cafeara	PR	185,3034	0	0,00%
Cafelândia	PR	272,0626	0	0,00%
Cafelândia	SP	921,7988	0	0,00%
Cafezal do Sul	PR	335,2668	0	0,00%
Caiabu	SP	252,0296	0	0,00%
Caiana	MG	107,1071	0	0,00%
Caibaté	RS	155,1804	0	0,00%
Caibi	SC	171,522	0	0,00%
Caieiras	SP	97,1277	0	0,00%
Cairu	BA	1,2497	0	0,00%
Caiuá	SP	552,5854	0	0,00%
Caiçara	RS	189,5492	0	0,00%

Cajobi	SP	176,6253	0	0,00%
Cajueiro	AL	124,3426	0	0,00%
Cajuri	MG	82,7464	0	0,00%
Cajuru	SP	351,9602	0	0,00%
Caldas Novas	GO	19,6797	0	0,00%
Caldas	MG	712,8911	0	0,00%
Calif3rnia	PR	141,9474	0	0,00%
Calmon	SC	639,818	0	0,00%
Calçado	PE	109,7537	0	0,00%
Camacho	MG	221,5912	0	0,00%
Camaragibe	PE	46,9341	0	0,00%
Camargo	RS	138,1925	0	0,00%
Camaçari	BA	783,8689	0	0,00%
Cambar3 do Sul	RS	1211,4445	0	0,00%
Cambar3	PR	366,0238	0	0,00%
Cambira	PR	162,9151	0	0,00%
Cambori3	SC	201,7433	0	0,00%
Cambuci	RJ	560,8315	0	0,00%
Cambuquira	MG	245,4553	0	0,00%
Cambu3	MG	242,1269	0	0,00%
Camb3	PR	495,4192	0	0,00%
Camocim de S3o F3lix	PE	9,7346	0	0,00%
Campanha	MG	335,6231	0	0,00%
Campan3rio	MG	441,0684	0	0,00%
Campestre da Serra	RS	536,6188	0	0,00%
Campestre	AL	66,2932	0	0,00%
Campestre	MG	577,0089	0	0,00%
Campina Verde	MG	303,2359	0	0,00%
Campina da Lagoa	PR	796,6017	0	0,00%
Campina das Miss3es	RS	225,3284	0	0,00%
Campina do Monte Alegre	SP	104,1265	0	0,00%
Campina do Sim3o	PR	449,1309	0	0,00%
Campinas do Sul	RS	262,4365	0	0,00%
Campo Alegre	AL	307,509	0	0,00%
Campo Alegre	SC	496,4398	0	0,00%
Campo Bom	RS	49,6038	0	0,00%
Campo Bonito	PR	434,2218	0	0,00%
Campo Er3	SC	479,2343	0	0,00%
Campo Grande	AL	134,1446	0	0,00%
Campo Magro	PR	276,228	0	0,00%
Campo Mour3o	PR	757,2511	0	0,00%
Campo Novo	RS	222,4193	0	0,00%
Campo do Brito	SE	119,6499	0	0,00%
Campo do Meio	MG	267,563	0	0,00%
Campo do Tenente	PR	304,7868	0	0,00%

Campos Borges	RS	237,492	0	0,00%
Campos Gerais	MG	646,2954	0	0,00%
Campos Novos				
Paulista	SP	13,7613	0	0,00%
Campos Novos	SC	1720,3275	0	0,00%
Campos dos				
Goytacazes	RJ	3973,065	0	0,00%
Camutanga	PE	38,2961	0	0,00%
Cana Verde	MG	212,294	0	0,00%
Canas	SP	52,3992	0	0,00%
Canaã	MG	174,3807	0	0,00%
Candeal	BA	124,501	0	0,00%
Candeias	BA	257,3953	0	0,00%
Candói	PR	1514,8941	0	0,00%
Canela	RS	253,9252	0	0,00%
Canguaretama	RN	235,9142	0	0,00%
Canhoba	SE	170,825	0	0,00%
Canhotinho	PE	424,4174	0	0,00%
Canitar	SP	57,563	0	0,00%
Canoinhas	SC	1144,3776	0	0,00%
Cantagalo	MG	142,0694	0	0,00%
Cantagalo	PR	583,5064	0	0,00%
Cantagalo	RJ	750,3657	0	0,00%
Canudos do Vale	RS	82,9097	0	0,00%
Canápolis	MG	499,4019	0	0,00%
Capanema	PR	412,4129	0	0,00%
Caparaó	MG	129,6761	0	0,00%
Capela Nova	MG	110,4988	0	0,00%
Capela do Alto	SP	169,8201	0	0,00%
Capela	AL	242,943	0	0,00%
Capela	SE	442,6487	0	0,00%
Capetinga	MG	23,7473	0	0,00%
Capim	PB	77,4196	0	0,00%
Capinzal	SC	244,479	0	0,00%
Capinópolis	MG	135,9844	0	0,00%
Capitão Andrade	MG	275,7498	0	0,00%
Capitão Leônidas				
Marques	PR	276,8345	0	0,00%
Capitão	RS	74,106	0	0,00%
Capivari de Baixo	SC	53,569	0	0,00%
Capivari	SP	322,8138	0	0,00%
Capoeiras	PE	14,7145	0	0,00%
Caputira	MG	188,4363	0	0,00%
Capão Bonito do Sul	RS	526,3866	0	0,00%
Capão da Canoa	RS	2,4648	0	0,00%
Caraguatatuba	SP	371,1938	0	0,00%
Carambeí	PR	650,4081	0	0,00%

Caranaíba	MG	160,6397	0	0,00%
Carangola	MG	352,4812	0	0,00%
Carapebus	RJ	271,487	0	0,00%
Carapicuíba	SP	34,1111	0	0,00%
Caratinga	MG	1252,741	0	0,00%
Cardeal da Silva	BA	260,3128	0	0,00%
Cardoso Moreira	RJ	515,4122	0	0,00%
Cardoso	SP	543,6987	0	0,00%
Careaçu	MG	182,4547	0	0,00%
Cariacica	ES	278,8181	0	0,00%
Carlos Barbosa	RS	229,4618	0	0,00%
Carlos Gomes	RS	82,9641	0	0,00%
Carlópolis	PR	448,4696	0	0,00%
Carmo da Cachoeira	MG	506,0067	0	0,00%
Carmo de Minas	MG	322,7019	0	0,00%
Carmo	RJ	321,5031	0	0,00%
Carmésia	MG	258,4615	0	0,00%
Carmópolis	SE	44,9809	0	0,00%
Carneirinho	MG	1542,175	0	0,00%
Carpina	PE	147,1367	0	0,00%
Carrancas	MG	727,4503	0	0,00%
Caruaru	PE	142,8872	0	0,00%
Carvalhos	MG	283,2915	0	0,00%
Carvalhópolis	MG	80,1651	0	0,00%
Casa Branca	SP	68,4063	0	0,00%
Cascalho Rico	MG	95,5604	0	0,00%
Cascavel	PR	2100,6486	0	0,00%
Casimiro de Abreu	RJ	446,3911	0	0,00%
Castelo	ES	664,9695	0	0,00%
Castelândia	GO	13,4384	0	0,00%
Cataguases	MG	482,3327	0	0,00%
Catalão	GO	79,2755	0	0,00%
Catanduva	SP	290,2819	0	0,00%
Catanduvas	PR	581,5777	0	0,00%
Catas Altas da Noruega	MG	143,6014	0	0,00%
Catas Altas	MG	239,5868	0	0,00%
Catende	PE	208,1812	0	0,00%
Catiguá	SP	149,0355	0	0,00%
Catu	BA	412,2319	0	0,00%
Catuípe	RS	584,6077	0	0,00%
Caxambu do Sul	SC	140,1622	0	0,00%
Caxambu	MG	99,9436	0	0,00%
Caçapava	SP	370,1352	0	0,00%
Ceará-Mirim	RN	182,2123	0	0,00%
Cedral	SP	189,9712	0	0,00%

Cedro de São João	SE	83,7201	0	0,00%
Celso Ramos	SC	207,5204	0	0,00%
Centenário do Sul	PR	372,0576	0	0,00%
Centenário	RS	134,2873	0	0,00%
Central de Minas	MG	204,2738	0	0,00%
Centralina	MG	186,1438	0	0,00%
Cerquilha	SP	128,5018	0	0,00%
Cerro Branco	RS	158,1157	0	0,00%
Cerro Grande	RS	73,3164	0	0,00%
Cerro Largo	RS	170,668	0	0,00%
Cesário Lange	SP	190,6319	0	0,00%
Chalé	MG	211,6232	0	0,00%
Chapada	RS	684,556	0	0,00%
Chapadão do Lageado	SC	124,4275	0	0,00%
Chapecó	SC	624,0893	0	0,00%
Charqueada	SP	49,03	0	0,00%
Charrua	RS	198,8818	0	0,00%
Chavantes	SP	188,1842	0	0,00%
Chiador	MG	252,3126	0	0,00%
Chiapetta	RS	396,8702	0	0,00%
Chopinzinho	PR	959,5712	0	0,00%
Chácara	MG	152,6057	0	0,00%
Chã Grande	PE	69,4499	0	0,00%
Chã Preta	AL	200,61	0	0,00%
Chã de Alegria	PE	48,4859	0	0,00%
Cianorte	PR	811,229	0	0,00%
Cipotânea	MG	152,6683	0	0,00%
Clementina	SP	168,5612	0	0,00%
Clevelândia	PR	705,7947	0	0,00%
Coaraci	BA	301,5648	0	0,00%
Coimbra	MG	107,0815	0	0,00%
Coité do Nória	AL	85,1524	0	0,00%
Colina	SP	65,9671	0	0,00%
Colinas	RS	58,8285	0	0,00%
Colorado	PR	403,0386	0	0,00%
Colorado	RS	285,3205	0	0,00%
Colônia Leopoldina	AL	207,8183	0	0,00%
Comendador Levy Gasparian	RJ	106,4682	0	0,00%
Conceição da Barra de Minas	MG	272,9216	0	0,00%
Conceição das Pedras	MG	100,9442	0	0,00%
Conceição de Ipanema	MG	254,6583	0	0,00%
Conceição de Macabu	RJ	347,3731	0	0,00%

Conceição do Almeida	BA	280,9272	0	0,00%
Conceição do Castelo	ES	368,8627	0	0,00%
Conceição do Jacuípe	BA	100,3274	0	0,00%
Conceição do Rio Verde	MG	370,8768	0	0,00%
Conceição dos Ouros	MG	183,0634	0	0,00%
Conchal	SP	2,4174	0	0,00%
Conchas	SP	307,663	0	0,00%
Concórdia	SC	798,1193	0	0,00%
Condado	PE	89,9211	0	0,00%
Conde	PB	126,5456	0	0,00%
Condor	RS	466,1873	0	0,00%
Congonhal	MG	206,1147	0	0,00%
Congonhas do Norte	MG	192,2813	0	0,00%
Congonhinhas	PR	536,6826	0	0,00%
Conselheiro Mairinck	PR	203,9024	0	0,00%
Consolação	MG	85,8721	0	0,00%
Constantina	RS	201,9852	0	0,00%
Contagem	MG	112,4925	0	0,00%
Contenda	PR	298,5263	0	0,00%
Coqueiral	MG	225,9264	0	0,00%
Coqueiro Baixo	RS	112,3508	0	0,00%
Coqueiro Seco	AL	39,2518	0	0,00%
Coqueiros do Sul	RS	275,6966	0	0,00%
Coração de Maria	BA	146,8505	0	0,00%
Corbélia	PR	528,4333	0	0,00%
Cordeiro	RJ	115,3358	0	0,00%
Cordeirópolis	SP	119,1631	0	0,00%
Cordilheira Alta	SC	84,5049	0	0,00%
Cordislândia	MG	180,507	0	0,00%
Cornélio Procópio	PR	634,3943	0	0,00%
Coroados	SP	247,3612	0	0,00%
Coronel Barros	RS	161,7388	0	0,00%
Coronel Bicaco	RS	491,9177	0	0,00%
Coronel Fabriciano	MG	221,741	0	0,00%
Coronel Freitas	SC	233,8753	0	0,00%
Coronel Macedo	SP	218,1638	0	0,00%
Coronel Martins	SC	107,6979	0	0,00%
Coronel Pilar	RS	104,2028	0	0,00%
Coronel Vivida	PR	683,7791	0	0,00%
Coronel Xavier Chaves	MG	141,2252	0	0,00%
Correntes	PE	303,8475	0	0,00%
Cortês	PE	100,1154	0	0,00%
Corumbataí do Sul	PR	164,6007	0	0,00%
Corumbataí	SP	62,7881	0	0,00%

Corumbaíba	GO	1033,0549	0	0,00%
Corupá	SC	404,4785	0	0,00%
Coruripe	AL	671,9654	0	0,00%
Cotiporã	RS	173,0753	0	0,00%
Couto de Magalhães de Minas	MG	17,1617	0	0,00%
Coxilha	RS	423,1932	0	0,00%
Cravolândia	BA	160,0781	0	0,00%
Crissiumal	RS	363,0575	0	0,00%
Cristais	MG	18,5859	0	0,00%
Cristal do Sul	RS	97,7816	0	0,00%
Cristina	MG	312,1239	0	0,00%
Cristinápolis	SE	235,9104	0	0,00%
Cruz Alta	RS	862,5352	0	0,00%
Cruz das Almas	BA	150,9293	0	0,00%
Cruz do Espírito Santo	PB	196,1157	0	0,00%
Cruzaltense	RS	165,8798	0	0,00%
Cruzeiro do Iguaçú	PR	161,1924	0	0,00%
Cruzeiro do Oeste	PR	779,1701	0	0,00%
Cruzeiro do Sul	PR	259,4633	0	0,00%
Cruzeiro do Sul	RS	154,8681	0	0,00%
Cruzeiro	SP	306,0809	0	0,00%
Cruzmalina	PR	311,7609	0	0,00%
Cruzália	SP	149,2868	0	0,00%
Cruzília	MG	523,7076	0	0,00%
Cubatão	SP	139,9928	0	0,00%
Cuité de Mamanguape	PB	75,6567	0	0,00%
Cumari	GO	96,4552	0	0,00%
Cumarú	PE	41,5333	0	0,00%
Cumbe	SE	128,0023	0	0,00%
Cunha Porã	SC	220,401	0	0,00%
Cunhataí	SC	53,6322	0	0,00%
Cuparaque	MG	226,2864	0	0,00%
Cupira	PE	105,2305	0	0,00%
Curitiba	PR	435,4158	0	0,00%
Curitibanos	SC	951,2287	0	0,00%
Curiúva	PR	576,9422	0	0,00%
Curral de Cima	PB	0,2165	0	0,00%
Curral de Dentro	MG	400,9612	0	0,00%
Cássia dos Coqueiros	SP	115,4079	0	0,00%
Cássia	MG	162,6144	0	0,00%
Cândido Godói	RS	245,9974	0	0,00%
Cândido Mota	SP	537,8602	0	0,00%
Cândido Rodrigues	SP	60,4445	0	0,00%
Cândido de Abreu	PR	1509,2287	0	0,00%



Céu Azul	PR	1177,7507	0	0,00%
Córrego Novo	MG	197,9981	0	0,00%
Córrego do Bom Jesus	MG	123,1932	0	0,00%
Datas	MG	53,3325	0	0,00%
David Canabarro	RS	175,2618	0	0,00%
Davinópolis	GO	2,162	0	0,00%
Delfim Moreira	MG	408,412	0	0,00%
Deodápolis	MS	831,045	0	0,00%
Derrubadas	RS	356,2609	0	0,00%
Descalvado	SP	6,9531	0	0,00%
Descanso	SC	285,1449	0	0,00%
Desterro do Melo	MG	142,6698	0	0,00%
Dezesseis de Novembro	RS	114,0068	0	0,00%
Diadema	SP	31,1667	0	0,00%
Diamante do Norte	PR	243,9784	0	0,00%
Diamante do Sul	PR	360,4824	0	0,00%
Diamantina	MG	2,8377	0	0,00%
Diogo de Vasconcelos	MG	165,3093	0	0,00%
Dionísio Cerqueira	SC	377,8323	0	0,00%
Dionísio	MG	343,5013	0	0,00%
Dirce Reis	SP	88,8845	0	0,00%
Divina Pastora	SE	91,2702	0	0,00%
Divino das Laranjeiras	MG	342,6024	0	0,00%
Divino de São Lourenço	ES	175,0739	0	0,00%
Divino	MG	337,982	0	0,00%
Divinolândia	SP	222,9099	0	0,00%
Divinésia	MG	118,5896	0	0,00%
Divinópolis	MG	103,4986	0	0,00%
Divisa Nova	MG	216,6811	0	0,00%
Divisópolis	MG	575,1126	0	0,00%
Dois Córregos	SP	79,6786	0	0,00%
Dois Irmãos das Missões	RS	225,3092	0	0,00%
Dois Irmãos	RS	58,0652	0	0,00%
Dois Lajeados	RS	132,9484	0	0,00%
Dois Vizinhos	PR	417,5624	0	0,00%
Dolcinópolis	SP	77,7781	0	0,00%
Dom Cavati	MG	59,8991	0	0,00%
Dom Macedo Costa	BA	93,2225	0	0,00%
Dom Pedro de Alcântara	RS	67,4574	0	0,00%
Dom Silvério	MG	195,1622	0	0,00%
Dom Viçoso	MG	113,5475	0	0,00%

Domingos Martins	ES	1226,4847	0	0,00%
Dona Emma	SC	180,2491	0	0,00%
Dona Eusébia	MG	54,5357	0	0,00%
Dores de Campos	MG	126,398	0	0,00%
Dores de Guanhões	MG	381,4872	0	0,00%
Dores do Rio Preto	ES	151,7861	0	0,00%
Dores do Turvo	MG	231,4538	0	0,00%
Douradina	MS	281,0057	0	0,00%
Douradina	PR	419,601	0	0,00%
Douradoquara	MG	25,5233	0	0,00%
Doutor Camargo	PR	117,8075	0	0,00%
Doutor Maurício				
Cardoso	RS	255,0461	0	0,00%
Doutor Pedrinho	SC	376,122	0	0,00%
Doutor Ricardo	RS	108,1412	0	0,00%
Doutor Ulysses	PR	781,71	0	0,00%
Duartina	SP	207,2067	0	0,00%
Duas Barras	RJ	375,8964	0	0,00%
Duque de Caxias	RJ	418,6096	0	0,00%
Echaporã	SP	159,341	0	0,00%
Ecoporanga	ES	2286,1932	0	0,00%
Eldorado	SP	1653,6357	0	0,00%
Elias Fausto	SP	201,6916	0	0,00%
Elisiário	SP	94,3861	0	0,00%
Elísio Medrado	BA	198,9714	0	0,00%
Elói Mendes	MG	498,6216	0	0,00%
Embaúba	SP	82,5574	0	0,00%
Embu-Guaçu	SP	154,4419	0	0,00%
Embu	SP	69,607	0	0,00%
Emilianópolis	SP	224,0924	0	0,00%
Encantado	RS	139,682	0	0,00%
Engenheiro Caldas	MG	189,0642	0	0,00%
Engenheiro Coelho	SP	4,9832	0	0,00%
Engenheiro Paulo de				
Frontin	RJ	138,9799	0	0,00%
Engenho Velho	RS	71,9088	0	0,00%
Entre Folhas	MG	85,1413	0	0,00%
Entre Rios do Oeste	PR	115,742	0	0,00%
Entre Rios do Sul	RS	119,3808	0	0,00%
Entre Rios	SC	105,5043	0	0,00%
Entre-Ijuís	RS	236,3556	0	0,00%
Enéas Marques	PR	192,5818	0	0,00%
Erebango	RS	152,5099	0	0,00%
Erechim	RS	430,1398	0	0,00%
Ermo	SC	63,8715	0	0,00%
Ernestina	RS	240,4115	0	0,00%
Erval Grande	RS	286,354	0	0,00%

Erval Seco	RS	363,9997	0	0,00%
Erval Velho	SC	206,364	0	0,00%
Ervália	MG	356,3972	0	0,00%
Escada	PE	348,5272	0	0,00%
Esmeralda	RS	832,9189	0	0,00%
Esmeraldas	MG	17,6953	0	0,00%
Espera Feliz	MG	325,7775	0	0,00%
Esperança Nova	PR	137,7713	0	0,00%
Esperança do Sul	RS	148,4585	0	0,00%
Espigão Alto do Iguaçu	PR	326,6076	0	0,00%
Espírito Santo do Dourado	MG	264,0003	0	0,00%
Espírito Santo do Pinhal	SP	146,8056	0	0,00%
Espírito Santo	RN	135,8683	0	0,00%
Estação	RS	101,1158	0	0,00%
Estiva	MG	245,438	0	0,00%
Estrela Dalva	MG	132,2678	0	0,00%
Estrela d'Oeste	SP	296,0494	0	0,00%
Estrela do Norte	SP	262,6038	0	0,00%
Estrela do Sul	MG	2,7831	0	0,00%
Estrela	RS	184,2866	0	0,00%
Estância Velha	RS	16,7646	0	0,00%
Euclides da Cunha Paulista	SP	573,8099	0	0,00%
Eugenópolis	MG	311,3173	0	0,00%
Eugênio de Castro	RS	55,2118	0	0,00%
Ewbank da Câmara	MG	104,1186	0	0,00%
Extrema	MG	242,484	0	0,00%
Extremoz	RN	77,3969	0	0,00%
Fagundes Varela	RS	133,6773	0	0,00%
Fama	MG	87,1932	0	0,00%
Faria Lemos	MG	165,9226	0	0,00%
Farol	PR	289,3894	0	0,00%
Farroupilha	RS	361,4742	0	0,00%
Fartura	SP	429,0495	0	0,00%
Faxinal do Soturno	RS	169,8984	0	0,00%
Faxinal dos Guedes	SC	338,7786	0	0,00%
Faxinal	PR	716,8098	0	0,00%
Faxinalzinho	RS	142,8038	0	0,00%
Fazenda Rio Grande	PR	117,4473	0	0,00%
Fazenda Vilanova	RS	83,34	0	0,00%
Feira Grande	AL	77,5926	0	0,00%
Feira Nova	PE	108,0916	0	0,00%
Feira Nova	SE	75,6036	0	0,00%
Feliz Deserto	AL	62,6943	0	0,00%

Feliz	RS	95,4923	0	0,00%
Fernandes Pinheiro	PR	404,8609	0	0,00%
Fernandes Tourinho	MG	152,0483	0	0,00%
Fernando Prestes	SP	124,1451	0	0,00%
Fernandópolis	SP	540,8296	0	0,00%
Fernão	SP	81,5246	0	0,00%
Ferraz de Vasconcelos	SP	29,7791	0	0,00%
Ferreiros	PE	88,9606	0	0,00%
Ferros	MG	1090,7402	0	0,00%
Fervedouro	MG	357,4842	0	0,00%
Figueira	PR	129,4192	0	0,00%
Firmino Alves	BA	159,3464	0	0,00%
Flexeiras	AL	332,6877	0	0,00%
Flor da Serra do Sul	PR	254,7038	0	0,00%
Flor do Sertão	SC	58,7666	0	0,00%
Flora Rica	SP	225,9786	0	0,00%
Floraí	PR	191,8079	0	0,00%
Floreal	SP	202,8617	0	0,00%
Flores da Cunha	RS	273,1781	0	0,00%
Floresta Azul	BA	349,2778	0	0,00%
Floresta	PR	157,8319	0	0,00%
Florestal	MG	85,5375	0	0,00%
Florestópolis	PR	246,3478	0	0,00%
Floriano Peixoto	RS	167,5031	0	0,00%
Florínia	SP	224,9821	0	0,00%
Flórida Paulista	SP	525,3287	0	0,00%
Flórida	PR	83,034	0	0,00%
Formosa do Oeste	PR	274,1662	0	0,00%
Formosa do Sul	SC	99,7774	0	0,00%
Forquethinha	RS	92,834	0	0,00%
Forquilha	SC	182,4823	0	0,00%
Fortaleza dos Valos	RS	422,3898	0	0,00%
Foz do Iguaçu	PR	383,2924	0	0,00%
Foz do Jordão	PR	234,8831	0	0,00%
Fraiburgo	SC	547,9854	0	0,00%
Francisco Alves	PR	320,6493	0	0,00%
Francisco Beltrão	PR	733,3355	0	0,00%
Frederico Westphalen	RS	264,1289	0	0,00%
Frei Inocência	MG	467,8588	0	0,00%
Frei Rogério	SC	158,2463	0	0,00%
Fronteira	MG	8,5492	0	0,00%
Fruta de Leite	MG	107,5635	0	0,00%
Frutal	MG	2,0888	0	0,00%
Fundão	ES	267,2485	0	0,00%
Fátima do Sul	MS	315,0495	0	0,00%

Fênix	PR	234,7471	0	0,00%
Gabriel Monteiro	SP	138,0967	0	0,00%
Galiléia	MG	721,3174	0	0,00%
Galvão	SC	121,5946	0	0,00%
Gameleira	PE	255,6015	0	0,00%
Gararu	SE	379,2604	0	0,00%
Garibaldi	RS	167,9886	0	0,00%
Garruchos	RS	3,7446	0	0,00%
Garuva	SC	488,1059	0	0,00%
Garça	SP	554,7532	0	0,00%
Gastão Vidigal	SP	180,9794	0	0,00%
Gaurama	RS	204,6103	0	0,00%
General Carneiro	PR	1069,0428	0	0,00%
General Câmara	RS	0,839	0	0,00%
General Maynard	SE	20,126	0	0,00%
General Salgado	SP	457,2512	0	0,00%
Getulina	SP	678,3095	0	0,00%
Getúlio Vargas	RS	286,6458	0	0,00%
Girau do Ponciano	AL	6,0203	0	0,00%
Glicério	SP	273,0929	0	0,00%
Glorinha	RS	167,0254	0	0,00%
Glória do Goitá	PE	230,9956	0	0,00%
Godoy Moreira	PR	130,4523	0	0,00%
Goiabeira	MG	111,1977	0	0,00%
Goiana	PE	418,2383	0	0,00%
Goiandira	GO	1,5762	0	0,00%
Goianinha	RN	192,614	0	0,00%
Goianá	MG	153,0114	0	0,00%
Goiatuba	GO	130,6773	0	0,00%
Goioerê	PR	563,9329	0	0,00%
Goioxim	PR	703,1035	0	0,00%
Gonçalves	MG	187,5291	0	0,00%
Gouveia	MG	9,6729	0	0,00%
Governador Celso Ramos	SC	64,1328	0	0,00%
Governador Lindenberg	ES	358,9528	0	0,00%
Governador Mangabeira	BA	104,2472	0	0,00%
Gracho Cardoso	SE	241,8743	0	0,00%
Gramado dos Loureiros	RS	132,6305	0	0,00%
Grandes Rios	PR	310,9062	0	0,00%
Gravatal	SC	168,0477	0	0,00%
Gravataí	RS	131,984	0	0,00%
Gravatá	PE	514,9813	0	0,00%
Grupiara	MG	43,693	0	0,00%

Guabiju	RS	149,091	0	0,00%
Guaimbê	SP	217,8513	0	0,00%
Guaiçara	SP	271,5837	0	0,00%
Guapiaçu	SP	178,4698	0	0,00%
Guapimirim	RJ	361,4835	0	0,00%
Guapirama	PR	190,0464	0	0,00%
Guaporema	PR	200,0051	0	0,00%
Guaporé	RS	297,3242	0	0,00%
Guaraci	PR	211,3009	0	0,00%
Guaraci	SP	448,0645	0	0,00%
Guaraciaba	MG	347,6575	0	0,00%
Guaraciaba	SC	330,6065	0	0,00%
Guaramirim	SC	267,9488	0	0,00%
Guarani d'Oeste	SP	85,6129	0	0,00%
Guarani das Missões	RS	290,5032	0	0,00%
Guarani	MG	265,2114	0	0,00%
Guaraniaçu	PR	1224,6069	0	0,00%
Guarantã	SP	461,9012	0	0,00%
Guaranésia	MG	293,3385	0	0,00%
Guarapari	ES	501,4985	0	0,00%
Guararapes	SP	957,6168	0	0,00%
Guarará	MG	88,491	0	0,00%
Guaratinguetá	SP	751,7538	0	0,00%
Guaratuba	PR	1224,3309	0	0,00%
Guaraçai	SP	568,48	0	0,00%
Guareí	SP	435,6588	0	0,00%
Guarujá do Sul	SC	100,7551	0	0,00%
Guarulhos	SP	319,3427	0	0,00%
Guatambú	SC	204,3412	0	0,00%
Guaxupé	MG	284,9843	0	0,00%
Guaçuí	ES	468,8775	0	0,00%
Guaíra	PR	538,3235	0	0,00%
Guidoval	MG	158,4352	0	0,00%
Guiricema	MG	294,9473	0	0,00%
Gurinhém	PB	0,2129	0	0,00%
Guzolândia	SP	251,667	0	0,00%
Gália	SP	357,9918	0	0,00%
Harmonia	RS	48,0201	0	0,00%
Heliodora	MG	154,1036	0	0,00%
Herculândia	SP	364,164	0	0,00%
Herval d'Oeste	SC	216,2296	0	0,00%
Herveiras	RS	118,0541	0	0,00%
Honório Serpa	PR	502,125	0	0,00%
Horizontalina	RS	229,1337	0	0,00%
Hortolândia	SP	62,2099	0	0,00%
Humaitá	RS	134,7589	0	0,00%

Iacanga	SP	405,4099	0	0,00%
Iacri	SP	323,6246	0	0,00%
Iapu	MG	339,7354	0	0,00%
Ibaiti	PR	897,5328	0	0,00%
Ibateguara	AL	267,5939	0	0,00%
Ibatiba	ES	241,1075	0	0,00%
Ibema	PR	146,2191	0	0,00%
Ibertioga	MG	354,3827	0	0,00%
Ibiam	SC	147,9214	0	0,00%
Ibiaçá	RS	347,9608	0	0,00%
Ibicaraí	BA	214,3724	0	0,00%
Ibicaré	SC	155,7238	0	0,00%
Ibicuí	BA	1161,4341	0	0,00%
Ibiporã	PR	299,7519	0	0,00%
Ibiraiaras	RS	300,9389	0	0,00%
Ibirajuba	PE	154,8829	0	0,00%
Ibirapitanga	BA	455,9666	0	0,00%
Ibirapuitã	RS	306,2712	0	0,00%
Ibirapuã	BA	785,3329	0	0,00%
Ibirarema	SP	207,3522	0	0,00%
Ibirataia	BA	228,2269	0	0,00%
Ibiraçu	ES	199,7322	0	0,00%
Ibirité	MG	72,5281	0	0,00%
Ibirubá	RS	610,856	0	0,00%
Ibirá	SP	271,7987	0	0,00%
Ibitinga	SP	126,4739	0	0,00%
Ibitiúra de Minas	MG	68,2925	0	0,00%
Ibituruna	MG	158,5353	0	0,00%
Icaraíma	PR	675,5017	0	0,00%
Iconha	ES	202,6703	0	0,00%
Icém	SP	100,4189	0	0,00%
Iepê	SP	502,2977	0	0,00%
Igaci	AL	15,5519	0	0,00%
Igarassu	PE	262,511	0	0,00%
Igaratinga	MG	27,6672	0	0,00%
Igaratá	SP	293,0485	0	0,00%
Igaraçu do Tietê	SP	79,1914	0	0,00%
Igrapiúna	BA	415,098	0	0,00%
Igreja Nova	AL	153,5444	0	0,00%
Igrejinha	RS	135,5691	0	0,00%
Iguaba Grande	RJ	51,6237	0	0,00%
Iguaraçu	PR	165,2677	0	0,00%
Iguatu	PR	106,628	0	0,00%
Iguaí	BA	832,4886	0	0,00%
Ijaci	MG	106,4374	0	0,00%
Ijuí	RS	688,8898	0	0,00%

Ilha Comprida	SP	0,4578	0	0,00%
Ilha Solteira	SP	656,2215	0	0,00%
Ilha das Flores	SE	54,6903	0	0,00%
Ilhota	SC	252,4501	0	0,00%
Ilópolis	RS	116,8509	0	0,00%
Imbaú	PR	329,6969	0	0,00%
Imbé de Minas	MG	199,4041	0	0,00%
Imigrante	RS	74,2588	0	0,00%
Inaciolândia	GO	476,5438	0	0,00%
Inajá	PR	193,6085	0	0,00%
Inconfidentes	MG	148,2993	0	0,00%
Indaial	SC	429,7314	0	0,00%
Indaíatuba	SP	310,5912	0	0,00%
Independência	RS	357,9093	0	0,00%
Indiana	SP	88,1611	0	0,00%
Indianópolis	MG	112,3452	0	0,00%
Indianópolis	PR	121,6564	0	0,00%
Indiaporã	SP	279,1574	0	0,00%
Indiaroba	SE	263,8412	0	0,00%
Ingáí	MG	304,1882	0	0,00%
Ingá	PB	0,2286	0	0,00%
Inhacorá	RS	113,8142	0	0,00%
Inhambupe	BA	245,9944	0	0,00%
Inhapim	MG	857,5022	0	0,00%
Inácio Martins	PR	936,4909	0	0,00%
Inúbia Paulista	SP	87,3891	0	0,00%
Iomerê	SC	114,3992	0	0,00%
Ipaba	MG	114,2512	0	0,00%
Ipanema	MG	458,4208	0	0,00%
Ipatinga	MG	164,6822	0	0,00%
Ipaussu	SP	210,5218	0	0,00%
Iperó	SP	170,1069	0	0,00%
Ipeúna	SP	28,0344	0	0,00%
Ipiaçu	MG	468,9128	0	0,00%
Ipira	SC	154,8887	0	0,00%
Ipiranga do Sul	RS	156,856	0	0,00%
Ipiranga	PR	928,2501	0	0,00%
Ipojuca	PE	422,4718	0	0,00%
Iporã do Oeste	SC	202,9471	0	0,00%
Iporã	PR	647,8663	0	0,00%
Ipuaçu	SC	260,6943	0	0,00%
Ipuiúna	MG	298,2736	0	0,00%
Ipumirim	SC	247,5642	0	0,00%
Iracema do Oeste	PR	82,2269	0	0,00%
Iraceminha	SC	164,965	0	0,00%
Iracemópolis	SP	114,9679	0	0,00%



Irajuba	BA	362,7542	0	0,00%
Irapuru	SP	214,9492	0	0,00%
Irapuã	SP	256,532	0	0,00%
Irará	BA	184,9144	0	0,00%
Irati	SC	77,2888	0	0,00%
Iraí	RS	181,8571	0	0,00%
Iretama	PR	570,4789	0	0,00%
Irineópolis	SC	590,696	0	0,00%
Irupi	ES	184,4977	0	0,00%
Itaara	RS	146,5612	0	0,00%
Itabaiana	PB	218,3698	0	0,00%
Itabaiana	SE	313,7418	0	0,00%
Itabaianinha	SE	361,6619	0	0,00%
Itaberá	SP	42,5255	0	0,00%
Itabi	SE	184,4704	0	0,00%
Itabira	MG	797,8397	0	0,00%
Itabirinha	MG	208,4453	0	0,00%
Itabirito	MG	543,0271	0	0,00%
Itaboraí	RJ	423,7763	0	0,00%
Itacaré	BA	714,7587	0	0,00%
Itagi	BA	303,354	0	0,00%
Itaguajé	PR	191,8352	0	0,00%
Itaguaí	RJ	245,5824	0	0,00%
Itaipulândia	PR	254,5077	0	0,00%
Itaiópolis	SC	1294,7258	0	0,00%
Itajaí	SC	265,2816	0	0,00%
Itajobi	SP	268,1207	0	0,00%
Itaju	SP	116,1446	0	0,00%
Itajubá	MG	290,3453	0	0,00%
Itajuípe	BA	294,0915	0	0,00%
Itajá	GO	160,8151	0	0,00%
Italva	RJ	296,2055	0	0,00%
Itamarati de Minas	MG	118,7236	0	0,00%
Itamari	BA	110,7822	0	0,00%
Itambaracá	PR	207,5042	0	0,00%
Itambé do Mato				
Dentro	MG	178,0562	0	0,00%
Itambé	PE	304,3118	0	0,00%
Itambé	PR	244,1159	0	0,00%
Itamonte	MG	431,2224	0	0,00%
Itanhandu	MG	143,0847	0	0,00%
Itanhaém	SP	599,6122	0	0,00%
Itanhomi	MG	486,1885	0	0,00%
Itaobim	MG	679,626	0	0,00%
Itaocara	RJ	428,756	0	0,00%
Itapagipe	MG	856,8792	0	0,00%

Itapejara d'Oeste	PR	256,6255	0	0,00%
Itapema	SC	34,5349	0	0,00%
Itapemirim	ES	482,5303	0	0,00%
Itaperuna	RJ	1106,6952	0	0,00%
Itapetininga	SP	1037,6465	0	0,00%
Itapeva	MG	179,2867	0	0,00%
Itapevi	SP	83,0973	0	0,00%
Itapira	SP	292,745	0	0,00%
Itapiranga	SC	279,1733	0	0,00%
Itapirapuã Paulista	SP	407,0088	0	0,00%
Itapissuma	PE	35,2773	0	0,00%
Itaporanga d'Ajuda	SE	615,9766	0	0,00%
Itapororoca	PB	15,891	0	0,00%
Itapoá	SC	198,1815	0	0,00%
Itapuca	RS	183,632	0	0,00%
Itapura	SP	299,8905	0	0,00%
Itapuí	SP	140,4879	0	0,00%
Itaquaquecetuba	SP	83,0023	0	0,00%
Itaquara	BA	296,7859	0	0,00%
Itaquiraí	MS	2063,7659	0	0,00%
Itaquitinga	PE	103,7973	0	0,00%
Itariri	SP	273,499	0	0,00%
Itarumã	GO	163,7707	0	0,00%
Itati	RS	202,3685	0	0,00%
Itatiaia	RJ	224,9434	0	0,00%
Itatiba do Sul	RS	212,336	0	0,00%
Itatiba	SP	322,181	0	0,00%
Itatim	BA	3,585	0	0,00%
Itatinga	SP	187,0002	0	0,00%
Itatuba	PB	16,5294	0	0,00%
Itaóca	SP	182,7076	0	0,00%
Itaú de Minas	MG	112,1332	0	0,00%
Itaúna do Sul	PR	129,572	0	0,00%
Itiruçu	BA	302,9383	0	0,00%
Itobi	SP	39,5636	0	0,00%
Itororó	BA	330,6271	0	0,00%
Ituberá	BA	345,6121	0	0,00%
Ituiutaba	MG	531,4398	0	0,00%
Itumbiara	GO	1068,032	0	0,00%
Itumirim	MG	233,8816	0	0,00%
Itupeva	SP	201,1939	0	0,00%
Ituporanga	SC	337,1151	0	0,00%
Iturama	MG	706,863	0	0,00%
Itutinga	MG	372,9675	0	0,00%
Itá	SC	165,1962	0	0,00%
Ivaiporã	PR	432,1648	0	0,00%

Ivatuba	PR	97,1375	0	0,00%
Ivaté	PR	410,5517	0	0,00%
Ivinhema	MS	2010,4294	0	0,00%
Ivorá	RS	122,1236	0	0,00%
Ivoti	RS	62,626	0	0,00%
Jaboatão dos				
Guararapes	PE	214,5989	0	0,00%
Jaboti	PR	139,7227	0	0,00%
Jaboticaba	RS	127,5817	0	0,00%
Jacaraci	BA	1,3699	0	0,00%
Jacaraú	PB	93,7293	0	0,00%
Jacarezinho	PR	601,0298	0	0,00%
Jacareí	SP	459,8966	0	0,00%
Jaci	SP	145,5271	0	0,00%
Jacuizinho	RS	327,7646	0	0,00%
Jacutinga	RS	178,7931	0	0,00%
Jacuípe	AL	211,2195	0	0,00%
Jaguapitã	PR	474,2059	0	0,00%
Jaguaquara	BA	961,402	0	0,00%
Jaguaraçu	MG	161,3689	0	0,00%
Jaguari	RS	376,4836	0	0,00%
Jaguaripe	BA	784,5657	0	0,00%
Jaguariúna	SP	81,2608	0	0,00%
Jales	SP	368,6648	0	0,00%
Jambeiro	SP	182,9498	0	0,00%
Jampruca	MG	521,0074	0	0,00%
Jandaia do Sul	PR	186,9674	0	0,00%
Jandira	SP	17,5155	0	0,00%
Janiópolis	PR	335,9392	0	0,00%
Japaratinga	AL	85,7166	0	0,00%
Japaratuba	SE	365,261	0	0,00%
Japaraíba	MG	5,6659	0	0,00%
Japeri	RJ	83,1175	0	0,00%
Japira	PR	188,6661	0	0,00%
Japoatã	SE	407,7086	0	0,00%
Japorã	MS	373,9902	0	0,00%
Japurá	PR	164,611	0	0,00%
Jaqueira	PE	85,4804	0	0,00%
Jaquirana	RS	906,134	0	0,00%
Jaraguá do Sul	SC	531,87	0	0,00%
Jardim Alegre	PR	405,325	0	0,00%
Jardim Olinda	PR	128,3495	0	0,00%
Jardinópolis	SC	68,7519	0	0,00%
Jarinu	SP	207,8163	0	0,00%
Jataizinho	PR	159,5413	0	0,00%
Jaú	SP	515,2205	0	0,00%

Jequeri	MG	548,5249	0	0,00%
Jequiá da Praia	AL	304,3835	0	0,00%
Jequié	BA	1530,7423	0	0,00%
Jerônimo Monteiro	ES	162,5455	0	0,00%
Jesuânia	MG	153,5212	0	0,00%
Jesuítas	PR	246,5988	0	0,00%
Jitaúna	BA	333,0457	0	0,00%
Joanésia	MG	232,9032	0	0,00%
Joanópolis	SP	373,5103	0	0,00%
Joaquim Gomes	AL	350,5637	0	0,00%
Joaquim Nabuco	PE	122,3929	0	0,00%
Joaquim Távora	PR	288,137	0	0,00%
Joaçaba	SC	232,4028	0	0,00%
Joinville	SC	1054,7301	0	0,00%
Jordânia	MG	550,1517	0	0,00%
José Boiteux	SC	405,5781	0	0,00%
José Bonifácio	SP	859,6312	0	0,00%
João Monlevade	MG	98,8224	0	0,00%
João Pessoa	PB	140,2521	0	0,00%
João Ramalho	SP	270,8393	0	0,00%
Juatuba	MG	95,9799	0	0,00%
Jucati	PE	78,02	0	0,00%
Jumirim	SP	56,1544	0	0,00%
Jundiaí do Sul	PR	322,1467	0	0,00%
Jundiaí	SP	431,2719	0	0,00%
Jundiá	AL	94,6163	0	0,00%
Jundiá	RN	44,4668	0	0,00%
Junqueiro	AL	242,2514	0	0,00%
Junqueirópolis	SP	584,2002	0	0,00%
Jupi	PE	49,5201	0	0,00%
Jupiaí	SC	91,4099	0	0,00%
Juranda	PR	350,2578	0	0,00%
Jurema	PE	148,6142	0	0,00%
Juripiranga	PB	79,2772	0	0,00%
Juruaia	MG	219,2597	0	0,00%
Jussara	PR	210,999	0	0,00%
Jussari	BA	357,2204	0	0,00%
Juti	MS	1586,6194	0	0,00%
Jóia	RS	58,8166	0	0,00%
Júlio Mesquita	SP	128,3198	0	0,00%
Júlio de Castilhos	RS	245,5919	0	0,00%
Kaloré	PR	192,4524	0	0,00%
Lacerdópolis	SC	68,2615	0	0,00%
Lafaiete Coutinho	BA	233,1554	0	0,00%
Lagarto	SE	371,2401	0	0,00%
Lagoa Bonita do Sul	RS	108,4865	0	0,00%

Lagoa da Prata	MG	3,4654	0	0,00%
Lagoa do Carro	PE	69,665	0	0,00%
Lagoa do Itaenga	PE	57,8399	0	0,00%
Lagoa do Ouro	PE	52,1199	0	0,00%
Lagoa dos Gatos	PE	228,6483	0	0,00%
Lagoa dos Três Cantos	RS	138,1761	0	0,00%
Lagoinha	SP	256,3649	0	0,00%
Laje do Muriaé	RJ	249,5061	0	0,00%
Laje	BA	497,7354	0	0,00%
Lajeado Grande	SC	65,5794	0	0,00%
Lajeado do Bugre	RS	68,4013	0	0,00%
Lajeado	RS	91,0157	0	0,00%
Lajedo do Tabocal	BA	412,4653	0	0,00%
Lajedo	PE	129,1477	0	0,00%
Lajedão	BA	614,8915	0	0,00%
Lajinha	MG	430,3192	0	0,00%
Lambari	MG	213,9391	0	0,00%
Lamim	MG	117,6791	0	0,00%
Laranja da Terra	ES	456,2327	0	0,00%
Laranjal Paulista	SP	384,3924	0	0,00%
Laranjal	MG	203,516	0	0,00%
Laranjal	PR	559,3718	0	0,00%
Laranjeiras do Sul	PR	672,0489	0	0,00%
Laranjeiras	SE	131,7194	0	0,00%
Laurentino	SC	79,1311	0	0,00%
Lauro de Freitas	BA	59,3528	0	0,00%
Lavras	MG	563,2227	0	0,00%
Lavrinhas	SP	166,9846	0	0,00%
Lavínia	SP	538,7286	0	0,00%
Leandro Ferreira	MG	45,8624	0	0,00%
Lebon Régis	SC	940,4673	0	0,00%
Leme	SP	349,4	0	0,00%
Lençóis Paulista	SP	34,9065	0	0,00%
Leopoldina	MG	942,7614	0	0,00%
Leópolis	PR	344,9319	0	0,00%
Liberdade	MG	401,2258	0	0,00%
Lidianópolis	PR	159,6009	0	0,00%
Lima Duarte	MG	846,884	0	0,00%
Limeira	SP	72,2667	0	0,00%
Limoeiro de Anadia	AL	316,3581	0	0,00%
Limoeiro	PE	236,8678	0	0,00%
Lindoeste	PR	362,2225	0	0,00%
Lindolfo Collor	RS	32,9297	0	0,00%
Lindóia do Sul	SC	189,1541	0	0,00%
Lindóia	SP	49,2194	0	0,00%

Linha Nova	RS	64,2006	0	0,00%
Linhares	ES	3405,1529	0	0,00%
Lins	SP	568,831	0	0,00%
Loanda	PR	722,2619	0	0,00%
Lobato	PR	240,7521	0	0,00%
Londrina	PR	1650,155	0	0,00%
Lorena	SP	415,9192	0	0,00%
Lourdes	SP	114,086	0	0,00%
Louveira	SP	54,7523	0	0,00%
Lucena	PB	28,5226	0	0,00%
Lucianópolis	SP	77,7029	0	0,00%
Lucélia	SP	314,7123	0	0,00%
Luisburgo	MG	146,5618	0	0,00%
Luiz Alves	SC	259,2222	0	0,00%
Luiziana	PR	909,2597	0	0,00%
Luiziânia	SP	166,4034	0	0,00%
Luminárias	MG	498,9471	0	0,00%
Lunardelli	PR	198,8316	0	0,00%
Lupionópolis	PR	120,9709	0	0,00%
Lupércio	SP	142,6076	0	0,00%
Lutécia	SP	263,8676	0	0,00%
Luzerna	SC	117,282	0	0,00%
Macambira	SE	19,306	0	0,00%
Macaparana	PE	110,0382	0	0,00%
Macatuba	SP	157,7157	0	0,00%
Macaubal	SP	248,0773	0	0,00%
Macaé	RJ	1110,7847	0	0,00%
Macaíba	RN	41,1681	0	0,00%
Macedônia	SP	327,2889	0	0,00%
Maceió	AL	505,2167	0	0,00%
Machadinho	RS	332,2144	0	0,00%
Machado	MG	583,6723	0	0,00%
Macieira	SC	260,2582	0	0,00%
Macuco	RJ	77,3252	0	0,00%
Madre de Deus de				
Minas	MG	493,9995	0	0,00%
Madre de Deus	BA	6,5229	0	0,00%
Mafra	SC	1404,5519	0	0,00%
Magda	SP	141,9104	0	0,00%
Magé	RJ	312,6792	0	0,00%
Maiquinique	BA	414,5067	0	0,00%
Mairinque	SP	210,2558	0	0,00%
Major Vieira	SC	524,8643	0	0,00%
Malhada dos Bois	SE	63,7833	0	0,00%
Malhador	SE	89,916	0	0,00%
Mamanguape	PB	335,528	0	0,00%

Mamborê	PR	787,5175	0	0,00%
Mandaguari	PR	336,2808	0	0,00%
Mandaguaçu	PR	293,7145	0	0,00%
Mandirituba	PR	379,3894	0	0,00%
Manduri	SP	180,5404	0	0,00%
Manfrinópolis	PR	216,7686	0	0,00%
Mangaratiba	RJ	184,1035	0	0,00%
Mangueirinha	PR	1055,5886	0	0,00%
Manhuaçu	MG	626,999	0	0,00%
Manhumirim	MG	184,1548	0	0,00%
Manoel Ribas	PR	571,6563	0	0,00%
Manoel Vitorino	BA	118,3064	0	0,00%
Mantena	MG	682,4481	0	0,00%
Mantenópolis	ES	320,5593	0	0,00%
Mar Vermelho	AL	92,5678	0	0,00%
Mar de Espanha	MG	372,4495	0	0,00%
Marabá Paulista	SP	916,7128	0	0,00%
Maracaí	SP	361,9726	0	0,00%
Maragogi	AL	331,7808	0	0,00%
Maragogipe	BA	342,7726	0	0,00%
Maraial	PE	199,6283	0	0,00%
Marapoama	SP	112,394	0	0,00%
Marataízes	ES	54,719	0	0,00%
Maratá	RS	77,2349	0	0,00%
Maravilha	SC	169,4389	0	0,00%
Maravilhas	MG	21,5271	0	0,00%
Maraú	BA	746,9138	0	0,00%
Marcação	PB	90,1526	0	0,00%
Marcelino Ramos	RS	230,2483	0	0,00%
Marechal Cândido Rondon	PR	721,4485	0	0,00%
Marechal Deodoro	AL	296,7927	0	0,00%
Marechal Floriano	ES	285,2311	0	0,00%
Marema	SC	103,7229	0	0,00%
Mari	PB	20,821	0	0,00%
Maria Helena	PR	486,5945	0	0,00%
Maria da Fé	MG	204,0462	0	0,00%
Marialva	PR	475,7292	0	0,00%
Mariana	MG	1193,3347	0	0,00%
Mariano Moro	RS	99,2224	0	0,00%
Maribondo	AL	175,6403	0	0,00%
Maricá	RJ	202,7905	0	0,00%
Marilac	MG	163,8997	0	0,00%
Marilena	PR	231,9132	0	0,00%
Mariluz	PR	433,8837	0	0,00%
Marilândia do Sul	PR	384,4528	0	0,00%

Marilândia	ES	308,1615	0	0,00%
Maringá	PR	487,2691	0	0,00%
Marinópolis	SP	77,2747	0	0,00%
Maripá de Minas	MG	78,0173	0	0,00%
Maripá	PR	284,1966	0	0,00%
Mariápolis	SP	184,8488	0	0,00%
Mariópolis	PR	230,2229	0	0,00%
Marliéria	MG	546,7169	0	0,00%
Marmeleiro	PR	387,4301	0	0,00%
Marmelópolis	MG	107,2823	0	0,00%
Marques de Souza	RS	125,7339	0	0,00%
Marquinho	PR	511,2164	0	0,00%
Martins Soares	MG	112,4081	0	0,00%
Maruim	SE	53,4602	0	0,00%
Marumbi	PR	209,7963	0	0,00%
Marzagão	GO	85,1488	0	0,00%
Marília	SP	1134,447	0	0,00%
Massaranduba	SC	374,3775	0	0,00%
Mata Verde	MG	230,1435	0	0,00%
Mata	RS	153,1139	0	0,00%
Mataraca	PB	140,7448	0	0,00%
Matelândia	PR	639,1762	0	0,00%
Materlândia	MG	283,0218	0	0,00%
Mathias Lobato	MG	170,6287	0	0,00%
Matias Barbosa	MG	157,0321	0	0,00%
Matinhos	PR	63,3763	0	0,00%
Matipó	MG	266,2529	0	0,00%
Mato Castelhana	RS	238,4184	0	0,00%
Mato Leitão	RS	46,0219	0	0,00%
Mato Queimado	RS	89,7396	0	0,00%
Mato Rico	PR	394,7365	0	0,00%
Mato Verde	MG	5,0104	0	0,00%
Matriz de Camaragibe	AL	219,5091	0	0,00%
Matão	SP	2,5759	0	0,00%
Mauá da Serra	PR	107,8343	0	0,00%
Mauá	SP	61,6431	0	0,00%
Maxaranguape	RN	67,4983	0	0,00%
Maximiliano de Almeida	RS	209,6839	0	0,00%
Medeiros Neto	BA	1245,4306	0	0,00%
Medianeira	PR	329,2693	0	0,00%
Meleiro	SC	185,9573	0	0,00%
Mendes Pimentel	MG	303,5372	0	0,00%
Mendes	RJ	76,4327	0	0,00%
Mendonça	SP	196,2274	0	0,00%
Mercedes	PR	199,9292	0	0,00%



Meridiano	SP	99,3072	0	0,00%
Mesquita	MG	274,138	0	0,00%
Mesquita	RJ	39,1053	0	0,00%
Messias	AL	113,7861	0	0,00%
Mesópolis	SP	149,0836	0	0,00%
Miguel Pereira	RJ	287,662	0	0,00%
Milagres	BA	173,8433	0	0,00%
Mimoso do Sul	ES	867,7571	0	0,00%
Minduri	MG	220,4053	0	0,00%
Mineiros do Tietê	SP	44,5088	0	0,00%
Mira Estrela	SP	216,7112	0	0,00%
Miracatu	SP	1000,8422	0	0,00%
Miracema	RJ	304,2745	0	0,00%
Mirador	PR	222,3312	0	0,00%
Miradouro	MG	301,2166	0	0,00%
Miraguaí	RS	129,424	0	0,00%
Mirandópolis	SP	918,1389	0	0,00%
Mirante do				
Paranapanema	SP	1239,2799	0	0,00%
Miraselva	PR	90,6203	0	0,00%
Mirassol	SP	209,5806	0	0,00%
Miraí	MG	321,0715	0	0,00%
Mirim Doce	SC	335,3304	0	0,00%
Missal	PR	323,8841	0	0,00%
Mococa	SP	215,5118	0	0,00%
Modelo	SC	93,0634	0	0,00%
Mogeiro	PB	72,2117	0	0,00%
Moita Bonita	SE	9,2002	0	0,00%
Moji Mirim	SP	14,3227	0	0,00%
Mombuca	SP	133,8118	0	0,00%
Mondaí	SC	201,0739	0	0,00%
Monsenhor Paulo	MG	215,6163	0	0,00%
Montanha	ES	1099,2661	0	0,00%
Montanhas	RN	6,5473	0	0,00%
Montauri	RS	81,4114	0	0,00%
Monte Alegre de				
Minas	MG	231,1774	0	0,00%
Monte Alegre do Sul	SP	110,6474	0	0,00%
Monte Alegre dos				
Campos	RS	550,6097	0	0,00%
Monte Alegre	RN	23,3656	0	0,00%
Monte Alto	SP	109,8006	0	0,00%
Monte Aprazível	SP	338,4341	0	0,00%
Monte Azul Paulista	SP	252,397	0	0,00%
Monte Belo do Sul	RS	68,4474	0	0,00%
Monte Carlo	SC	192,8045	0	0,00%
Monte Carmelo	MG	3,6975	0	0,00%

Monte Castelo	SC	561,2192	0	0,00%
Monte Castelo	SP	232,7869	0	0,00%
Monte Mor	SP	241,1101	0	0,00%
Monte Santo de				
Minas	MG	94,4217	0	0,00%
Monte Sião	MG	289,6275	0	0,00%
Montenegro	RS	20,3755	0	0,00%
Monções	SP	103,3669	0	0,00%
Moreira Sales	PR	353,9077	0	0,00%
Moreno	PE	196,4607	0	0,00%
Mormaço	RS	146,7723	0	0,00%
Morretes	PR	681,8743	0	0,00%
Morrinhos	GO	104,3536	0	0,00%
Morro Grande	SC	256,4905	0	0,00%
Morro Reuter	RS	87,4203	0	0,00%
Morro da Fumaça	SC	83,0277	0	0,00%
Morro do Pilar	MG	84,483	0	0,00%
Morungaba	SP	146,8589	0	0,00%
Mucurici	ES	537,0906	0	0,00%
Muitos Capões	RS	1193,775	0	0,00%
Muliterno	RS	110,7236	0	0,00%
Mulungu	PB	8,9078	0	0,00%
Munhoz de Melo	PR	137,055	0	0,00%
Munhoz	MG	190,2511	0	0,00%
Muniz Ferreira	BA	113,8898	0	0,00%
Muniz Freire	ES	680,7244	0	0,00%
Muqui	ES	325,567	0	0,00%
Muriaé	MG	844,0267	0	0,00%
Muribeca	SE	75,8712	0	0,00%
Murici	AL	427,3793	0	0,00%
Muritiba	BA	94,3306	0	0,00%
Murutinga do Sul	SP	251,368	0	0,00%
Mutum	MG	1256,9171	0	0,00%
Mutuípe	BA	273,1866	0	0,00%
Muzambinho	MG	409,7557	0	0,00%
Muçum	RS	110,6288	0	0,00%
Mário Campos	MG	34,4494	0	0,00%
Nacip Raydan	MG	229,585	0	0,00%
Nantes	SP	200,67	0	0,00%
Nanuque	MG	1344,201	0	0,00%
Naque	MG	128,8283	0	0,00%
Narandiba	SP	357,1334	0	0,00%
Natal	RN	120,3323	0	0,00%
Natividade da Serra	SP	814,3182	0	0,00%
Natividade	RJ	386,2285	0	0,00%
Natuba	PB	3,5504	0	0,00%

Natércia	MG	190,4674	0	0,00%
Navegantes	SC	96,1218	0	0,00%
Naviraí	MS	3193,0893	0	0,00%
Nazareno	MG	323,539	0	0,00%
Nazaré da Mata	PE	151,0963	0	0,00%
Nazaré	BA	255,8339	0	0,00%
Nepomuceno	MG	581,2277	0	0,00%
Neves Paulista	SP	218,4957	0	0,00%
Neópolis	SE	265,5091	0	0,00%
Nhandeara	SP	289,1841	0	0,00%
Nicolau Vergueiro	RS	156,8114	0	0,00%
Nilo Peçanha	BA	363,1049	0	0,00%
Nilópolis	RJ	18,5443	0	0,00%
Nipoã	SP	138,5445	0	0,00%
Niterói	RJ	98,0214	0	0,00%
Nonoai	RS	469,4716	0	0,00%
Nossa Senhora da Glória	SE	54,8673	0	0,00%
Nossa Senhora das Dores	SE	455,0041	0	0,00%
Nossa Senhora das Graças	PR	184,9952	0	0,00%
Nossa Senhora de Lourdes	SE	78,1344	0	0,00%
Nossa Senhora do Socorro	SE	131,0267	0	0,00%
Nova Aliança do Ivaí	PR	132,1447	0	0,00%
Nova Aliança	SP	217,0954	0	0,00%
Nova Alvorada do Sul	MS	59,9939	0	0,00%
Nova Alvorada	RS	149,8831	0	0,00%
Nova América da Colina	PR	129,401	0	0,00%
Nova Andradina	MS	1034,086	0	0,00%
Nova Araçá	RS	74,6625	0	0,00%
Nova Aurora	GO	35,1876	0	0,00%
Nova Aurora	PR	473,8891	0	0,00%
Nova Bassano	RS	211,1981	0	0,00%
Nova Belém	MG	147,0052	0	0,00%
Nova Boa Vista	RS	94,6843	0	0,00%
Nova Bréscoa	RS	102,7623	0	0,00%
Nova Campina	SP	240,5716	0	0,00%
Nova Canaã Paulista	SP	123,7807	0	0,00%
Nova Canaã	BA	764,0191	0	0,00%
Nova Candelária	RS	98,1225	0	0,00%
Nova Cantu	PR	555,2676	0	0,00%
Nova Castilho	SP	183,106	0	0,00%
Nova Cruz	RN	5,5258	0	0,00%

Nova Era	MG	362,54	0	0,00%
Nova Erechim	SC	63,5953	0	0,00%
Nova Esperança do Sudoeste	PR	207,4881	0	0,00%
Nova Esperança do Sul	RS	131,9027	0	0,00%
Nova Esperança	PR	400,6389	0	0,00%
Nova Friburgo	RJ	930,9738	0	0,00%
Nova Fátima	PR	282,3256	0	0,00%
Nova Granada	SP	242,5825	0	0,00%
Nova Guataporanga	SP	33,9946	0	0,00%
Nova Hartz	RS	62,6631	0	0,00%
Nova Ibiá	BA	187,6093	0	0,00%
Nova Iguaçu	RJ	518,2486	0	0,00%
Nova Independência	SP	266,5945	0	0,00%
Nova Itaberaba	SC	138,1325	0	0,00%
Nova Laranjeiras	PR	1145,4017	0	0,00%
Nova Londrina	PR	268,2898	0	0,00%
Nova Luzitânia	SP	74,0914	0	0,00%
Nova Módica	MG	376,9357	0	0,00%
Nova Odessa	SP	50,995	0	0,00%
Nova Olímpia	PR	135,6087	0	0,00%
Nova Petrópolis	RS	291,52	0	0,00%
Nova Prata do Iguaçu	PR	351,4522	0	0,00%
Nova Prata	RS	258,722	0	0,00%
Nova Pádua	RS	102,3753	0	0,00%
Nova Ramada	RS	254,6725	0	0,00%
Nova Roma do Sul	RS	149,1805	0	0,00%
Nova Santa Bárbara	PR	72,2492	0	0,00%
Nova Santa Rosa	PR	204,7579	0	0,00%
Nova Tebas	PR	545,2773	0	0,00%
Novais	SP	118,0853	0	0,00%
Novo Cabrais	RS	193,714	0	0,00%
Novo Hamburgo	RS	66,5013	0	0,00%
Novo Horizonte do Sul	MS	850,3744	0	0,00%
Novo Horizonte	SC	151,6871	0	0,00%
Novo Horizonte	SP	917,9158	0	0,00%
Novo Itacolomi	PR	160,5549	0	0,00%
Novo Lino	AL	230,7969	0	0,00%
Novo Machado	RS	218,4903	0	0,00%
Novo Tiradentes	RS	75,4781	0	0,00%
Novo Xingu	RS	80,7391	0	0,00%
Nísia Floresta	RN	250,841	0	0,00%
Ocaçu	SP	179,784	0	0,00%
Olaria	MG	178,8729	0	0,00%
Olho d'Água Grande	AL	13,7424	0	0,00%

Olinda	PE	26,561	0	0,00%
Oliveira Fortes	MG	110,9507	0	0,00%
Olímpia	SP	549,8385	0	0,00%
Olímpio Noronha	MG	53,6623	0	0,00%
Onda Verde	SP	9,3815	0	0,00%
Oratórios	MG	88,8939	0	0,00%
Oriente	SP	218,1414	0	0,00%
Orindiúva	SP	209,3733	0	0,00%
Orizânia	MG	121,7626	0	0,00%
Ortigueira	PR	2430,3311	0	0,00%
Osasco	SP	64,6377	0	0,00%
Oscar Bressane	SP	220,2007	0	0,00%
Oswaldo Cruz	SP	249,4319	0	0,00%
Otacílio Costa	SC	847,2192	0	0,00%
Ourinhos	SP	296,0693	0	0,00%
Ourizona	PR	177,0877	0	0,00%
Ouriçangas	BA	138,1197	0	0,00%
Ouro Branco	MG	260,9997	0	0,00%
Ouro Fino	MG	534,7335	0	0,00%
Ouro Verde de Minas	MG	175,7795	0	0,00%
Ouro Verde do Oeste	PR	292,7825	0	0,00%
Ouro Verde	SC	189,217	0	0,00%
Ouro Verde	SP	266,7263	0	0,00%
Ouro	SC	212,8921	0	0,00%
Ouroeste	SP	288,8186	0	0,00%
Ouvidor	GO	22,9959	0	0,00%
Pacaembu	SP	337,6939	0	0,00%
Pacatuba	SE	254,7557	0	0,00%
Paial	SC	85,6131	0	0,00%
Paim Filho	RS	181,482	0	0,00%
Paiva	MG	57,3883	0	0,00%
Paiçandu	PR	172,2175	0	0,00%
Palestina	SP	177,6301	0	0,00%
Palhoça	SC	210,2853	0	0,00%
Palma Sola	SC	331,2973	0	0,00%
Palma	MG	318,5075	0	0,00%
Palmares Paulista	SP	81,6557	0	0,00%
Palmares	PE	339,3297	0	0,00%
Palmeira d'Oeste	SP	318,7848	0	0,00%
Palmeira dos Índios	AL	49,7449	0	0,00%
Palmeira	SC	292,862	0	0,00%
Palmeirina	PE	157,8044	0	0,00%
Palmital	PR	816,5676	0	0,00%
Palmital	SP	537,9127	0	0,00%
Palmitinho	RS	143,5285	0	0,00%
Palmitos	SC	350,804	0	0,00%

Palmópolis	MG	436,8612	0	0,00%
Palotina	PR	652,0153	0	0,00%
Panamá	GO	23,615	0	0,00%
Panelas	PE	371,2681	0	0,00%
Papanduva	SC	759,8794	0	0,00%
Paracambi	RJ	179,9192	0	0,00%
Paraguaçu Paulista	SP	121,8887	0	0,00%
Paraguaçu	MG	425,0888	0	0,00%
Paraisópolis	MG	331,4139	0	0,00%
Paranacity	PR	349,5206	0	0,00%
Paranapanema	SP	31,8273	0	0,00%
Paranapoema	PR	176,1748	0	0,00%
Paranapuã	SP	140,0372	0	0,00%
Paranatama	PE	8,4731	0	0,00%
Paranaíba	MS	397,9974	0	0,00%
Parapuã	SP	366,302	0	0,00%
Paráí	RS	120,1714	0	0,00%
Paraíba do Sul	RJ	580,8872	0	0,00%
Paraíso do Norte	PR	204,0987	0	0,00%
Paraíso do Sul	RS	335,9581	0	0,00%
Paraíso	SC	176,2514	0	0,00%
Paraíso	SP	156,4468	0	0,00%
Pardinho	SP	187,7663	0	0,00%
Pareci Novo	RS	34,7376	0	0,00%
Paripueira	AL	89,538	0	0,00%
Pariquera-Açu	SP	359,7827	0	0,00%
Parisi	SP	83,6931	0	0,00%
Parnamirim	RN	108,8189	0	0,00%
Parobé	RS	108,5962	0	0,00%
Passa Quatro	MG	276,8607	0	0,00%
Passa Sete	RS	304,8616	0	0,00%
Passa-Vinte	MG	246,0949	0	0,00%
Passabém	MG	95,3651	0	0,00%
Passagem	RN	1,0372	0	0,00%
Passira	PE	229,305	0	0,00%
Passo Fundo	RS	779,4639	0	0,00%
Passo de Camaragibe	AL	193,3654	0	0,00%
Passo de Torres	SC	44,0068	0	0,00%
Passo do Sobrado	RS	155,4149	0	0,00%
Passos	MG	333,4459	0	0,00%
Pato Bragado	PR	126,4156	0	0,00%
Pato Branco	PR	538,6458	0	0,00%
Patrocínio do Muriaé	MG	108,3653	0	0,00%
Paty do Alferes	RJ	319,367	0	0,00%
Pau Brasil	BA	609,2269	0	0,00%
Paudalho	PE	278,2015	0	0,00%

Paula Cândido	MG	269,224	0	0,00%
Paula Freitas	PR	421,6077	0	0,00%
Paulista	PE	76,7703	0	0,00%
Paulo Bento	RS	148,0997	0	0,00%
Paulo Frontin	PR	369,231	0	0,00%
Paulo Jacinto	AL	106,2253	0	0,00%
Paulo de Faria	SP	680,0167	0	0,00%
Paulínia	SP	12,4105	0	0,00%
Paverama	RS	143,0574	0	0,00%
Peabiru	PR	469,1074	0	0,00%
Pederneiras	SP	209,7774	0	0,00%
Pedra Bonita	MG	173,4278	0	0,00%
Pedra Dourada	MG	70,4716	0	0,00%
Pedra do Anta	MG	163,626	0	0,00%
Pedra do Indaiá	MG	348,3305	0	0,00%
Pedralva	MG	217,6219	0	0,00%
Pedranópolis	SP	261,0514	0	0,00%
Pedras de Fogo	PB	398,9766	0	0,00%
Pedreira	SP	108,6804	0	0,00%
Pedrinhas Paulista	SP	154,4197	0	0,00%
Pedrinhas	SE	33,8453	0	0,00%
Pedro Teixeira	MG	112,5192	0	0,00%
Pedro Velho	RN	184,523	0	0,00%
Pedrão	BA	183,1772	0	0,00%
Pejuçara	RS	412,7698	0	0,00%
Penedo	AL	554,5442	0	0,00%
Penha	SC	39,4812	0	0,00%
Penápolis	SP	710,0032	0	0,00%
Pequeri	MG	90,8564	0	0,00%
Perdões	MG	268,3873	0	0,00%
Pereira Barreto	SP	978,419	0	0,00%
Pereiras	SP	222,9552	0	0,00%
Periquito	MG	226,6426	0	0,00%
Peritiba	SC	96,6762	0	0,00%
Perobal	PR	408,6887	0	0,00%
Peruíbe	SP	314,4804	0	0,00%
Pescador	MG	317,8162	0	0,00%
Petrolândia	SC	306,6355	0	0,00%
Petrópolis	RJ	792,8436	0	0,00%
Piacatu	SP	233,5795	0	0,00%
Piau	MG	191,6318	0	0,00%
Piaçabuçu	AL	141,9818	0	0,00%
Picada Café	RS	85,4686	0	0,00%
Piedade de Caratinga	MG	111,2613	0	0,00%
Piedade de Ponte Nova	MG	84,3026	0	0,00%

Piedade do Rio Grande	MG	323,6183	0	0,00%
Piedade	SP	746,868	0	0,00%
Pilar do Sul	SP	681,0869	0	0,00%
Pilar	AL	250,1213	0	0,00%
Pilar	PB	102,5959	0	0,00%
Pindamonhangaba	SP	729,3527	0	0,00%
Pindoba	AL	117,4642	0	0,00%
Pindorama	SP	133,4365	0	0,00%
Pingo-d'água	MG	66,5676	0	0,00%
Pinhais	PR	60,975	0	0,00%
Pinhal Grande	RS	395,5695	0	0,00%
Pinhal da Serra	RS	433,8791	0	0,00%
Pinhal de São Bento	PR	97,7933	0	0,00%
Pinhal	RS	68,0325	0	0,00%
Pinhalzinho	SC	128,3449	0	0,00%
Pinhalzinho	SP	154,5861	0	0,00%
Pinhalão	PR	220,86	0	0,00%
Pinheiral	RJ	77,0759	0	0,00%
Pinheirinho do Vale	RS	104,9008	0	0,00%
Pinheiro Preto	SC	65,7073	0	0,00%
Pinheiros	ES	976,0529	0	0,00%
Piquerobi	SP	481,879	0	0,00%
Piquete	SP	176,4089	0	0,00%
Piracema	MG	280,0377	0	0,00%
Piracicaba	SP	594,3949	0	0,00%
Piraju	SP	421,3833	0	0,00%
Pirajuí	SP	800,4347	0	0,00%
Pirambu	SE	63,5664	0	0,00%
Piranga	MG	657,4093	0	0,00%
Pirangi	SP	215,9977	0	0,00%
Piranguinho	MG	130,6279	0	0,00%
Piranguçu	MG	169,8875	0	0,00%
Pirapetinga	MG	190,2746	0	0,00%
Pirapora do Bom Jesus	SP	109,1304	0	0,00%
Pirapozinho	SP	480,6941	0	0,00%
Pirapó	RS	291,5224	0	0,00%
Piraquara	PR	227,4356	0	0,00%
Pirassununga	SP	510,8941	0	0,00%
Piratininga	SP	87,0344	0	0,00%
Piratuba	SC	145,4266	0	0,00%
Piraí do Norte	BA	228,2546	0	0,00%
Piraí	RJ	506,0619	0	0,00%
Piraúba	MG	144,083	0	0,00%
Pitanga	PR	1663,5941	0	0,00%
Pitangueiras	PR	123,5009	0	0,00%



Pitangui	MG	192,2456	0	0,00%
Pitimbu	PB	83,7504	0	0,00%
Piên	PR	256,6918	0	0,00%
Piúma	ES	58,5786	0	0,00%
Planaltina do Paraná	PR	357,9573	0	0,00%
Planaltino	BA	164,8568	0	0,00%
Planalto Alegre	SC	63,2659	0	0,00%
Planalto	BA	841,4813	0	0,00%
Planalto	PR	342,6445	0	0,00%
Planalto	RS	230,644	0	0,00%
Planalto	SP	289,5595	0	0,00%
Platina	SP	0,1442	0	0,00%
Pocrane	MG	691,6689	0	0,00%
Pojuca	BA	288,9361	0	0,00%
Poloni	SP	133,6735	0	0,00%
Pombos	PE	207,9128	0	0,00%
Pomerode	SC	215,3692	0	0,00%
Pompéia	SP	784,8675	0	0,00%
Pongaí	SP	182,4825	0	0,00%
Ponta Grossa	PR	2066,9244	0	0,00%
Pontal do Paraná	PR	142,167	0	0,00%
Pontalinda	SP	210,1909	0	0,00%
Ponte Alta do Norte	SC	401,3386	0	0,00%
Ponte Nova	MG	469,9624	0	0,00%
Ponte Preta	RS	99,8128	0	0,00%
Ponte Serrada	SC	564,4956	0	0,00%
Pontes Gestal	SP	85,4075	0	0,00%
Pontão	RS	505,7576	0	0,00%
Populina	SP	316,1619	0	0,00%
Porciúncula	RJ	303,2249	0	0,00%
Porecatu	PR	291,8794	0	0,00%
Porteirinha	MG	9,2314	0	0,00%
Porto Amazonas	PR	185,421	0	0,00%
Porto Barreiro	PR	361,4673	0	0,00%
Porto Belo	SC	84,9594	0	0,00%
Porto Calvo	AL	308,1699	0	0,00%
Porto Feliz	SP	557,2927	0	0,00%
Porto Ferreira	SP	222,2015	0	0,00%
Porto Firme	MG	285,8341	0	0,00%
Porto Lucena	RS	249,8624	0	0,00%
Porto Mauá	RS	106,2872	0	0,00%
Porto Real do Colégio	AL	123,5424	0	0,00%
Porto Real	RJ	50,7169	0	0,00%
Porto Rico	PR	217,4822	0	0,00%
Porto Vera Cruz	RS	112,8395	0	0,00%
Porto Xavier	RS	278,6342	0	0,00%

Porto de Pedras	AL	257,86	0	0,00%
Portão	RS	28,6164	0	0,00%
Potim	SP	43,9837	0	0,00%
Potirendaba	SP	342,3255	0	0,00%
Pouso Alegre	MG	543,9204	0	0,00%
Pouso Alto	MG	260,4847	0	0,00%
Pouso Novo	RS	106,7376	0	0,00%
Pouso Redondo	SC	359,9647	0	0,00%
Poá	SP	17,1227	0	0,00%
Poço Fundo	MG	475,0734	0	0,00%
Poço das Antas	RS	62,4554	0	0,00%
Pracinha	SP	62,748	0	0,00%
Prado Ferreira	PR	153,9291	0	0,00%
Prados	MG	262,5723	0	0,00%
Praia Grande	SP	149,1044	0	0,00%
Pranchita	PR	207,6497	0	0,00%
Prata	MG	10,5441	0	0,00%
Pratápolis	MG	172,6356	0	0,00%
Presidente Alves	SP	258,914	0	0,00%
Presidente Bernardes	MG	236,2392	0	0,00%
Presidente Bernardes	SP	749,9748	0	0,00%
Presidente Castello Branco	SC	65,5721	0	0,00%
Presidente Castelo Branco	PR	156,6034	0	0,00%
Presidente Epitácio	SP	1259,8957	0	0,00%
Presidente Getúlio	SC	294,8971	0	0,00%
Presidente Kennedy	ES	542,2852	0	0,00%
Presidente Kubitschek	MG	188,7426	0	0,00%
Presidente Lucena	RS	49,2233	0	0,00%
Presidente Prudente	SP	563,3864	0	0,00%
Presidente Tancredo Neves	BA	415,7665	0	0,00%
Presidente Venceslau	SP	758,0833	0	0,00%
Primavera	PE	88,6554	0	0,00%
Primeiro de Maio	PR	414,7691	0	0,00%
Princesa	SC	85,827	0	0,00%
Progresso	RS	255,6445	0	0,00%
Promissão	SP	779,617	0	0,00%
Propriá	SE	87,5501	0	0,00%
Protásio Alves	RS	173,3268	0	0,00%
Pureza	RN	34,4689	0	0,00%
Putinga	RS	204,6231	0	0,00%
Pérola d'Oeste	PR	204,069	0	0,00%
Pérola	PR	241,1598	0	0,00%
Quadra	SP	206,3718	0	0,00%

Quarto Centenário	PR	321,2718	0	0,00%
Quatiguá	PR	112,339	0	0,00%
Quatis	RJ	284,9543	0	0,00%
Quatro Irmãos	RS	269,3204	0	0,00%
Quatro Pontes	PR	114,4465	0	0,00%
Quatá	SP	619,1413	0	0,00%
Quebrangulo	AL	194,6989	0	0,00%
Quedas do Iguaçu	PR	819,5182	0	0,00%
Queimados	RJ	77,2697	0	0,00%
Queiroz	SP	232,7761	0	0,00%
Queluz	SP	250,7601	0	0,00%
Queluzito	MG	153,4248	0	0,00%
Querência do Norte	PR	917,3336	0	0,00%
Quevedos	RS	140,1779	0	0,00%
Quilombo	SC	277,7182	0	0,00%
Quinta do Sol	PR	326,9519	0	0,00%
Quintana	SP	320,809	0	0,00%
Quinze de Novembro	RS	223,4107	0	0,00%
Quipapá	PE	230,1197	0	0,00%
Quissamã	RJ	638,2405	0	0,00%
Quitandinha	PR	446,5349	0	0,00%
Rafael Jambeiro	BA	147,9305	0	0,00%
Rafard	SP	121,3335	0	0,00%
Ramilândia	PR	237,2047	0	0,00%
Rancharia	SP	957,4755	0	0,00%
Rancho Alegre				
D'Oeste	PR	242,0433	0	0,00%
Rancho Alegre	PR	166,3629	0	0,00%
Raposos	MG	71,9012	0	0,00%
Raul Soares	MG	769,8713	0	0,00%
Realeza	PR	352,9233	0	0,00%
Rebouças	PR	483,0626	0	0,00%
Recife	PE	181,8384	0	0,00%
Recreio	MG	233,5496	0	0,00%
Redentora	RS	302,7677	0	0,00%
Redenção da Serra	SP	309,3425	0	0,00%
Reduto	MG	151,7955	0	0,00%
Regente Feijó	SP	90,8239	0	0,00%
Reginópolis	SP	289,0138	0	0,00%
Relvado	RS	124,0568	0	0,00%
Renascença	PR	425,7205	0	0,00%
Resende	RJ	1111,817	0	0,00%
Reserva	PR	1636,3824	0	0,00%
Resplendor	MG	1073,0145	0	0,00%
Ressaquinha	MG	190,017	0	0,00%
Restinga Seca	RS	277,4543	0	0,00%

Riacho das Almas	PE	136,3311	0	0,00%
Riachuelo	SE	78,0163	0	0,00%
Riachão do Dantas	SE	217,5852	0	0,00%
Riachão do Jacuípe	BA	210,9502	0	0,00%
Riachão do Poço	PB	12,8665	0	0,00%
Ribeira	SP	334,5809	0	0,00%
Ribeirão Claro	PR	632,3944	0	0,00%
Ribeirão Grande	SP	333,5994	0	0,00%
Ribeirão Pires	SP	98,9494	0	0,00%
Ribeirão Vermelho	MG	49,1692	0	0,00%
Ribeirão do Pinhal	PR	374,9028	0	0,00%
Ribeirão do Sul	SP	70,8435	0	0,00%
Ribeirão dos Índios	SP	197,543	0	0,00%
Ribeirão	PE	338,8684	0	0,00%
Ribeirópolis	SE	58,3712	0	0,00%
Rinópolis	SP	357,0886	0	0,00%
Rio Acima	MG	229,623	0	0,00%
Rio Bananal	ES	645,4697	0	0,00%
Rio Bonito do Iguaçu	PR	745,2903	0	0,00%
Rio Bonito	RJ	461,5436	0	0,00%
Rio Branco do Ivaí	PR	387,3982	0	0,00%
Rio Brilhante	MS	1585,743	0	0,00%
Rio Casca	MG	384,1797	0	0,00%
Rio Claro	RJ	841,6698	0	0,00%
Rio Claro	SP	406,1815	0	0,00%
Rio Doce	MG	112,5252	0	0,00%
Rio Espera	MG	239,9752	0	0,00%
Rio Formoso	PE	188,3357	0	0,00%
Rio Grande da Serra	SP	37,1328	0	0,00%
Rio Largo	AL	305,8226	0	0,00%
Rio Manso	MG	232,5295	0	0,00%
Rio Negrinho	SC	908,2512	0	0,00%
Rio Novo do Sul	ES	203,1901	0	0,00%
Rio Novo	MG	206,9037	0	0,00%
Rio Pardo	RS	111,2427	0	0,00%
Rio Piracicaba	MG	370,1267	0	0,00%
Rio Pomba	MG	250,9716	0	0,00%
Rio Preto	MG	347,0475	0	0,00%
Rio Real	BA	247,4039	0	0,00%
Rio Rufino	SC	283,1761	0	0,00%
Rio Tinto	PB	411,8269	0	0,00%
Rio das Antas	SC	315,0734	0	0,00%
Rio das Flores	RJ	477,7304	0	0,00%
Rio das Ostras	RJ	135,9586	0	0,00%
Rio das Pedras	SP	213,6245	0	0,00%
Rio de Janeiro	RJ	899,8854	0	0,00%

Rio do Campo	SC	506,4908	0	0,00%
Rio do Fogo	RN	95,9858	0	0,00%
Rio do Oeste	SC	245,3882	0	0,00%
Rio do Prado	MG	478,9995	0	0,00%
Rio do Sul	SC	258,913	0	0,00%
Rio dos Cedros	SC	555,9536	0	0,00%
Rio dos Índios	RS	237,715	0	0,00%
Riolândia	SP	633,9229	0	0,00%
Riqueza	SC	190,6334	0	0,00%
Riversul	SP	269,682	0	0,00%
Roca Sales	RS	209,029	0	0,00%
Rochedo de Minas	MG	79,4436	0	0,00%
Rodeio Bonito	RS	82,4611	0	0,00%
Rodeio	SC	128,7454	0	0,00%
Rodeiro	MG	71,9215	0	0,00%
Rolador	RS	146,92	0	0,00%
Rolândia	PR	460,1779	0	0,00%
Romelândia	SC	223,7745	0	0,00%
Roncador	PR	742,0821	0	0,00%
Ronda Alta	RS	425,3873	0	0,00%
Rondinha	RS	252,2613	0	0,00%
Rondon	PR	556,1588	0	0,00%
Roque Gonzales	RS	343,748	0	0,00%
Rosana	SP	742,8243	0	0,00%
Roseira	SP	131,1332	0	0,00%
Rosário da Limeira	MG	111,8767	0	0,00%
Rosário do Catete	SE	105,5349	0	0,00%
Rosário do Ivaí	PR	370,6456	0	0,00%
Roteiro	AL	100,7472	0	0,00%
Rubim	MG	967,35	0	0,00%
Rubinéia	SP	237,5941	0	0,00%
Rubiácea	SP	235,0562	0	0,00%
Sabino	SP	312,1442	0	0,00%
Sabinópolis	MG	918,3951	0	0,00%
Sabáudia	PR	190,5855	0	0,00%
Sagrada Família	RS	78,1568	0	0,00%
Sagres	SP	147,7359	0	0,00%
Sairé	PE	167,3762	0	0,00%
Saldanha Marinho	RS	220,9295	0	0,00%
Sales	SP	309,0339	0	0,00%
Salete	SC	179,9265	0	0,00%
Salgadinho	PE	1,2338	0	0,00%
Salgado Filho	PR	181,2211	0	0,00%
Salgado de São Félix	PB	178,7319	0	0,00%
Salgado	SE	247,5584	0	0,00%
Salinas da Margarida	BA	52,5195	0	0,00%

Salmourão	SP	171,8766	0	0,00%
Saloá	PE	21,5399	0	0,00%
Saltinho	SC	156,4222	0	0,00%
Saltinho	SP	75,1702	0	0,00%
Salto Grande	SP	188,5161	0	0,00%
Salto Veloso	SC	104,8056	0	0,00%
Salto da Divisa	MG	943,8151	0	0,00%
Salto de Pirapora	SP	280,0425	0	0,00%
Salto do Itararé	PR	201,2137	0	0,00%
Salto do Jacuí	RS	258,3218	0	0,00%
Salto do Lontra	PR	313,2521	0	0,00%
Salto	SP	133,0374	0	0,00%
Salvador das Missões	RS	94,0068	0	0,00%
Salvador do Sul	RS	99,6281	0	0,00%
Sandovalina	SP	455,9389	0	0,00%
Sangão	SC	83,2026	0	0,00%
Santa Adélia	SP	165,3115	0	0,00%
Santa Albertina	SP	273,0364	0	0,00%
Santa Amélia	PR	77,4456	0	0,00%
Santa Branca	SP	274,905	0	0,00%
Santa Bárbara d'Oeste	SP	265,8872	0	0,00%
Santa Bárbara do Leste	MG	110,0128	0	0,00%
Santa Bárbara do Monte Verde	*	415,3962	0	0,00%
Santa Bárbara do Sul	RS	972,0683	0	0,00%
Santa Bárbara do Tugúrio	MG	190,4271	0	0,00%
Santa Bárbara	BA	28,1257	0	0,00%
Santa Cecília do Pavão	PR	109,8693	0	0,00%
Santa Cecília do Sul	RS	197,1044	0	0,00%
Santa Cecília	SC	1146,4858	0	0,00%
Santa Clara d'Oeste	SP	182,1437	0	0,00%
Santa Clara do Sul	RS	86,3915	0	0,00%
Santa Cruz da Conceição	SP	21,7615	0	0,00%
Santa Cruz da Esperança	SP	0,3788	0	0,00%
Santa Cruz da Vitória	BA	250,0656	0	0,00%
Santa Cruz das Palmeiras	SP	289,3084	0	0,00%
Santa Cruz de Minas	MG	2,5128	0	0,00%
Santa Cruz de Monte Castelo	PR	441,3378	0	0,00%
Santa Cruz do Escalvado	MG	257,9262	0	0,00%

Santa Cruz do Rio Pardo	SP	795,0288	0	0,00%
Santa Cruz do Sul	RS	654,3953	0	0,00%
Santa Efigênia de Minas	MG	131,7597	0	0,00%
Santa Fé do Sul	SP	208,7787	0	0,00%
Santa Fé	PR	276,7405	0	0,00%
Santa Gertrudes	SP	98,1074	0	0,00%
Santa Helena	PR	654,4181	0	0,00%
Santa Helena	SC	80,5003	0	0,00%
Santa Inês	BA	356,3336	0	0,00%
Santa Inês	PR	137,9345	0	0,00%
Santa Isabel do Ivaí	PR	348,9846	0	0,00%
Santa Izabel do Oeste	PR	321,187	0	0,00%
Santa Leopoldina	ES	718,306	0	0,00%
Santa Luzia do Itanhhy	SE	271,3504	0	0,00%
Santa Luzia do Norte	AL	29,0782	0	0,00%
Santa Luzia	MG	5,0716	0	0,00%
Santa Lúcia	PR	116,0777	0	0,00%
Santa Margarida	MG	256,3551	0	0,00%
Santa Maria Madalena	RJ	817,538	0	0,00%
Santa Maria de Itabira	MG	596,7451	0	0,00%
Santa Maria do Herval	RS	139,7172	0	0,00%
Santa Maria do Oeste	PR	846,419	0	0,00%
Santa Maria do Salto	MG	441,9796	0	0,00%
Santa Maria	RS	240,9417	0	0,00%
Santa Mariana	PR	427,5745	0	0,00%
Santa Mônica	PR	259,9414	0	0,00%
Santa Rita d'Oeste	SP	210,5569	0	0,00%
Santa Rita de Caldas	MG	502,5538	0	0,00%
Santa Rita de Ibitipoca	MG	324,297	0	0,00%
Santa Rita de Jacutinga	MG	437,1766	0	0,00%
Santa Rita de Minas	MG	68,0029	0	0,00%
Santa Rita do Itueto	MG	486,9285	0	0,00%
Santa Rita do Pardo	MS	284,9519	0	0,00%
Santa Rita do Passa Quatro	SP	385,3154	0	0,00%
Santa Rita do Sapucaí	MG	350,1314	0	0,00%
Santa Rita	PB	672,7626	0	0,00%
Santa Rosa de Lima	SE	67,4299	0	0,00%
Santa Rosa de Viterbo	SP	1,9284	0	0,00%
Santa Rosa	RS	489,6838	0	0,00%

Santa Salete	SP	79,3415	0	0,00%
Santa Teresinha	BA	320,5965	0	0,00%
Santa Tereza	RS	72,4334	0	0,00%
Santa Terezinha de Itaipu	PR	258,4798	0	0,00%
Santa Terezinha do Progresso		119,1821	0	0,00%
Santa Terezinha	SC	716,7168	0	0,00%
Santa Vitória	MG	1322,8451	0	0,00%
Santana da Ponte Pensa	SP	130,0112	0	0,00%
Santana da Vargem Santana de	MG	171,7364	0	0,00%
Cataguases	MG	162,2147	0	0,00%
Santana de Parnaíba	SP	180,0938	0	0,00%
Santana do Deserto	MG	182,3715	0	0,00%
Santana do Garambéu	MG	203,2106	0	0,00%
Santana do Itararé	PR	252,5993	0	0,00%
Santana do Jacaré	MG	106,9514	0	0,00%
Santana do Manhuaçu	MG	346,8029	0	0,00%
Santana do Mundaú	AL	213,9568	0	0,00%
Santana do Paraíso	MG	275,1301	0	0,00%
Santana do São Francisco	SE	46,3914	0	0,00%
Santana dos Montes	MG	196,7198	0	0,00%
Santiago do Sul	SC	74,1537	0	0,00%
Santo Amaro das Brotas	SE	62,6523	0	0,00%
Santo Amaro	BA	466,3562	0	0,00%
Santo Anastácio	SP	552,519	0	0,00%
Santo André	SP	175,6166	0	0,00%
Santo Antônio da Alegria	SP	0,7448	0	0,00%
Santo Antônio da Patrulha	RS	444,3116	0	0,00%
Santo Antônio da Platina	PR	721,5883	0	0,00%
Santo Antônio de Jesus	BA	258,8426	0	0,00%
Santo Antônio de Posse	SP	90,1139	0	0,00%
Santo Antônio de Pádua	RJ	603,9758	0	0,00%
Santo Antônio do Aracanguá	SP	1308,3263	0	0,00%
Santo Antônio do Aventureiro	*	201,7993	0	0,00%
Santo Antônio do	PR	219,3858	0	0,00%



Caiuá				
Santo Antônio do Grama	MG	129,529	0	0,00%
Santo Antônio do Itambé	MG	303,524	0	0,00%
Santo Antônio do Jacinto	MG	497,9095	0	0,00%
Santo Antônio do Jardim	SP	110,6523	0	0,00%
Santo Antônio do Palma	RS	126,2568	0	0,00%
Santo Antônio do Paraíso	PR	165,9407	0	0,00%
Santo Antônio do Pinhal	SP	132,5315	0	0,00%
Santo Antônio do Planalto	RS	206,2438	0	0,00%
Santo Antônio do Rio Abaixo	MG	107,3535	0	0,00%
Santo Antônio do Sudoeste	PR	325,3469	0	0,00%
Santo Augusto	RS	469,9135	0	0,00%
Santo Cristo	RS	367,7305	0	0,00%
Santo Estêvão	BA	89,2873	0	0,00%
Santo Expedito do Sul	RS	124,6159	0	0,00%
Santo Expedito	SP	94,4738	0	0,00%
Santo Inácio	PR	305,8668	0	0,00%
Santo Ângelo	RS	680,1231	0	0,00%
Santos	SP	252,5218	0	0,00%
Santópolis do Aguapeí	SP	127,8358	0	0,00%
Sapeaçu	BA	125,9622	0	0,00%
Sapiranga	RS	137,3483	0	0,00%
Sapopema	PR	676,9983	0	0,00%
Sapucaia	RJ	541,0582	0	0,00%
Sapucaí-Mirim	MG	285,2272	0	0,00%
Sapé	PB	296,368	0	0,00%
Saquarema	RJ	239,6387	0	0,00%
Sarandi	PR	102,2926	0	0,00%
Sarandi	RS	353,326	0	0,00%
Sarapuí	SP	351,5132	0	0,00%
Sardoá	MG	142,1356	0	0,00%
Sarutaiá	SP	141,0421	0	0,00%
Sarzedo	MG	61,7348	0	0,00%
Satuba	AL	42,4757	0	0,00%
Saubara	BA	98,4456	0	0,00%
Saudade do Iguaçu	PR	152,3435	0	0,00%
Saudades	SC	206,1559	0	0,00%

Schroeder	SC	143,7283	0	0,00%
Seara	SC	312,0513	0	0,00%
Sebastianópolis do Sul	SP	17,4886	0	0,00%
Seberi	RS	301,8546	0	0,00%
Sede Nova	RS	119,1685	0	0,00%
Segredo	RS	247,6982	0	0,00%
Selbach	RS	176,7045	0	0,00%
Sem-Peixe	MG	176,3389	0	0,00%
Senador Amaral	MG	151,6293	0	0,00%
Senador Cortes	MG	97,7876	0	0,00%
Senador Firmino	MG	166,418	0	0,00%
Senador Georgino Avelino	RN	16,2881	0	0,00%
Senador José Bento	MG	94,4634	0	0,00%
Senador Salgado Filho	RS	147,0919	0	0,00%
Sengés	PR	456,9597	0	0,00%
Senhora de Oliveira	MG	170,1105	0	0,00%
Senhora do Porto	MG	382,0054	0	0,00%
Serafina Corrêa	RS	164,1863	0	0,00%
Sericita	MG	166,0316	0	0,00%
Seritinga	MG	114,4016	0	0,00%
Seropédica	RJ	284,339	0	0,00%
Serra Alta	SC	89,6412	0	0,00%
Serra Azul de Minas	MG	223,1548	0	0,00%
Serra Negra	SP	203,2405	0	0,00%
Serra dos Aimorés	MG	386,7611	0	0,00%
Serra	ES	472,7741	0	0,00%
Serrania	MG	210,5367	0	0,00%
Serranos	MG	212,4878	0	0,00%
Serranópolis de Minas	MG	20,3237	0	0,00%
Serranópolis do Iguaçu	PR	465,0436	0	0,00%
Serro	MG	1100,2916	0	0,00%
Sertaneja	PR	444,92	0	0,00%
Sertão	RS	440,3229	0	0,00%
Sete Quedas	MS	773,2869	0	0,00%
Sete de Setembro	RS	129,8302	0	0,00%
Severiano de Almeida	RS	167,2578	0	0,00%
Severínia	SP	140,4687	0	0,00%
Silveira Martins	RS	118,7433	0	0,00%
Silveiras	SP	414,4367	0	0,00%
Silveirânia	MG	157,0894	0	0,00%
Silvianópolis	MG	312,8188	0	0,00%

Simão Pereira	MG	134,7978	0	0,00%
Sinimbu	RS	511,1976	0	0,00%
Siqueira Campos	PR	276,9867	0	0,00%
Sirinhaém	PE	305,471	0	0,00%
Siriri	SE	165,7189	0	0,00%
Sobradinho	RS	130,7604	0	0,00%
Sobrado	PB	60,0475	0	0,00%
Sobralia	MG	207,5335	0	0,00%
Socorro	SP	448,4223	0	0,00%
Soledade de Minas	MG	196,1443	0	0,00%
Sooretama	ES	594,873	0	0,00%
Sorocaba	SP	447,5224	0	0,00%
Sud Mennucci	SP	592,5165	0	0,00%
Sul Brasil	SC	112,9219	0	0,00%
Sulina	PR	170,5998	0	0,00%
Sumaré	SP	153,4522	0	0,00%
Sumidouro	RJ	395,2309	0	0,00%
Suzano	SP	206,2519	0	0,00%
Suzanópolis	SP	329,0588	0	0,00%
São Benedito do Sul	PE	157,377	0	0,00%
São Bento Abade	MG	80,1925	0	0,00%
São Bento do Sapucaí	SP	252,4507	0	0,00%
São Bento do Sul	SC	494,4594	0	0,00%
São Bernardino	SC	145,4298	0	0,00%
São Brás	AL	20,4829	0	0,00%
São Caetano do Sul	SP	15,2339	0	0,00%
São Carlos do Ivaí	PR	224,8554	0	0,00%
São Carlos	SC	159,0487	0	0,00%
São Cristovão do Sul	SC	349,1135	0	0,00%
São Cristóvão	SE	341,6649	0	0,00%
São Domingos das Dores	MG	61,6923	0	0,00%
São Domingos do Norte	ES	300,6991	0	0,00%
São Domingos do Prata	MG	747,0334	0	0,00%
São Domingos do Sul	RS	78,7215	0	0,00%
São Domingos	SC	383,4821	0	0,00%
São Domingos	SE	5,9041	0	0,00%
São Felipe	BA	199,0838	0	0,00%
São Fidélis	RJ	1028,1931	0	0,00%
São Francisco de Itabapoana	RJ	992,1199	0	0,00%
São Francisco de Paula	RS	3273,005	0	0,00%
São Francisco de Sales	MG	513,3669	0	0,00%

São Francisco do Conde	BA	230,6825	0	0,00%
São Francisco do Glória	MG	164,0421	0	0,00%
São Francisco do Sul	SC	123,3629	0	0,00%
São Francisco	SE	82,8921	0	0,00%
São Francisco	SP	75,6443	0	0,00%
São Félix de Minas	MG	165,1849	0	0,00%
São Félix	BA	95,4669	0	0,00%
São Geraldo da Piedade	MG	152,6608	0	0,00%
São Geraldo do Baixo	MG	280,171	0	0,00%
São Geraldo	MG	187,5856	0	0,00%
São Gonçalo do Amarante	RN	14,1288	0	0,00%
São Gonçalo do Rio Abaixo	MG	340,2687	0	0,00%
São Gonçalo dos Campos	BA	261,2833	0	0,00%
São Gonçalo	RJ	248,8107	0	0,00%
São Joaquim do Monte	PE	213,4065	0	0,00%
São Jorge d'Oeste	PR	380,8685	0	0,00%
São Jorge do Ivaí	PR	313,8828	0	0,00%
São José da Barra	MG	0,0036	0	0,00%
São José da Boa Vista	PR	223,7681	0	0,00%
São José da Coroa Grande	PE	43,5822	0	0,00%
São José da Laje	AL	253,0873	0	0,00%
São José da Safira	MG	214,445	0	0,00%
São José da Varginha	MG	64,7383	0	0,00%
São José da Vitória	BA	53,2829	0	0,00%
São José das Missões	RS	97,61	0	0,00%
São José das Palmeiras	PR	181,6913	0	0,00%
São José de Mipibu	RN	235,5646	0	0,00%
São José de Ubá	RJ	250,6257	0	0,00%
São José do Alegre	MG	89,7159	0	0,00%
São José do Calçado	ES	272,2127	0	0,00%
São José do Cedro	SC	279,5911	0	0,00%
São José do Divino	MG	326,6333	0	0,00%
São José do Goiabal	MG	185,4322	0	0,00%
São José do Herval	RS	102,8765	0	0,00%
São José do Hortêncio	RS	63,9261	0	0,00%
São José do Inhacorá	RS	77,4601	0	0,00%
São José do Mantimento	MG	54,4757	0	0,00%

São José do Ouro	RS	335,779	0	0,00%
São José do Rio Pardo	SP	326,1137	0	0,00%
São José do Rio Preto	SP	286,6466	0	0,00%
São José do Sul	RS	54,4371	0	0,00%
São José do Vale do Rio Preto*	SP	220,264	0	0,00%
São José dos Campos	SP	1100,6288	0	0,00%
São José dos Pinhais	PR	944,4188	0	0,00%
São José dos Ramos	PB	68,3412	0	0,00%
São José	SC	93,2552	0	0,00%
São João Evangelista	MG	479,1833	0	0,00%
São João Nepomuceno	MG	408,9828	0	0,00%
São João da Barra	RJ	370,335	0	0,00%
São João da Boa Vista	SP	235,7892	0	0,00%
São João da Mata	MG	120,0493	0	0,00%
São João da Urtiga	RS	170,939	0	0,00%
São João das Duas Pontes	SP	128,948	0	0,00%
São João de Iracema	SP	89,4841	0	0,00%
São João de Meriti	RJ	35,0035	0	0,00%
São João del Rei	MG	1464,1718	0	0,00%
São João do Itaperiú	SC	151,0469	0	0,00%
São João do Ivaí	PR	352,3372	0	0,00%
São João do Manhuaçu	MG	142,9396	0	0,00%
São João do Manteninha	MG	139,1088	0	0,00%
São João do Oeste	SC	162,4486	0	0,00%
São João do Oriente	MG	119,4964	0	0,00%
São João do Pau d'Alho	SP	117,3473	0	0,00%
São João do Polêsine	RS	88,7879	0	0,00%
São João	PE	258,6703	0	0,00%
São João	PR	387,6809	0	0,00%
São Lourenço da Mata	PE	266,4622	0	0,00%
São Lourenço da Serra	SP	186,0233	0	0,00%
São Lourenço do Oeste	SC	361,5353	0	0,00%
São Lourenço	MG	57,8625	0	0,00%
São Luiz Gonzaga	RS	60,4366	0	0,00%
São Luís do Paraitinga	SP	617,1625	0	0,00%
São Luís do Quitunde	AL	396,8005	0	0,00%
São Manoel do Paraná	PR	95,1619	0	0,00%

São Manuel	SP	70,9225	0	0,00%
São Marcos	RS	256,063	0	0,00%
São Martinho	RS	170,9334	0	0,00%
São Miguel da Boa Vista	SC	71,5711	0	0,00%
São Miguel das Matas	BA	207,4513	0	0,00%
São Miguel das Missões	RS	57,1853	0	0,00%
São Miguel de Taipu	PB	92,4437	0	0,00%
São Miguel do Aleixo	SE	58,9726	0	0,00%
São Miguel do Anta	MG	152,8916	0	0,00%
São Miguel do Iguaçu	PR	836,7323	0	0,00%
São Miguel do Oeste	SC	234,6229	0	0,00%
São Miguel dos Campos	AL	361,5935	0	0,00%
São Miguel dos Milagres	AL	76,932	0	0,00%
São Nicolau	RS	126,0789	0	0,00%
São Paulo das Missões	RS	223,9394	0	0,00%
São Pedro da Aldeia	RJ	331,3526	0	0,00%
São Pedro da Serra	RS	35,5485	0	0,00%
São Pedro da União	MG	258,7576	0	0,00%
São Pedro das Missões	RS	83,0401	0	0,00%
São Pedro de Alcântara	SC	139,8092	0	0,00%
São Pedro do Butiá	RS	107,4645	0	0,00%
São Pedro do Iguaçu	PR	308,1535	0	0,00%
São Pedro do Ivaí	PR	323,2366	0	0,00%
São Pedro do Paraná	PR	250,9517	0	0,00%
São Pedro do Turvo	SP	130,2013	0	0,00%
São Pedro dos Ferros	MG	401,2212	0	0,00%
São Sebastião da Amoreira	PR	228,8136	0	0,00%
São Sebastião da Bela Vista	MG	166,9026	0	0,00%
São Sebastião da Vargem Alegre*		73,6585	0	0,00%
São Sebastião do Alto	RJ	396,3631	0	0,00%
São Sebastião do Anta	MG	80,4284	0	0,00%
São Sebastião do Caí	RS	88,3658	0	0,00%
São Sebastião do Oeste	MG	225,1101	0	0,00%
São Sebastião do Paraíso	MG	8,9389	0	0,00%

São Sebastião do Passé	BA	529,1564	0	0,00%
São Sebastião do Rio Preto	MG	108,6401	0	0,00%
São Sebastião do Rio Verde	MG	91,6785	0	0,00%
São Sebastião	AL	314,7925	0	0,00%
São Sebastião	SP	309,6445	0	0,00%
São Thomé das Letras	MG	370,1818	0	0,00%
São Tiago	MG	573,4482	0	0,00%
São Tomé	PR	218,751	0	0,00%
São Valentim do Sul	RS	92,5413	0	0,00%
São Valentim	RS	154,203	0	0,00%
São Valério do Sul	RS	108,1904	0	0,00%
São Vendelino	RS	32,134	0	0,00%
São Vicente Ferrer	PE	18,5422	0	0,00%
São Vicente de Minas	MG	391,3962	0	0,00%
São Vicente	SP	135,7097	0	0,00%
Sério	RS	99,9067	0	0,00%
Tabapuã	SP	340,2308	0	0,00%
Tabaí	RS	3,6567	0	0,00%
Taboão da Serra	SP	20,4084	0	0,00%
Tabuleiro	MG	211,7138	0	0,00%
Taciba	SP	461,222	0	0,00%
Taguaí	SP	144,8934	0	0,00%
Taiacu	SP	104,6409	0	0,00%
Taió	SC	691,9499	0	0,00%
Taiúva	SP	21,4301	0	0,00%
Tamandaré	PE	158,834	0	0,00%
Tamarana	PR	471,4236	0	0,00%
Tambaú	SP	237,044	0	0,00%
Tamboara	PR	193,5237	0	0,00%
Tangará	SC	389,9607	0	0,00%
Tanguá	RJ	145,5074	0	0,00%
Tanque d'Arca	AL	129,1779	0	0,00%
Taparuba	MG	189,4656	0	0,00%
Tapejara	PR	593,0138	0	0,00%
Tapejara	RS	241,1112	0	0,00%
Tapera	RS	179,7478	0	0,00%
Taperoá	BA	402,2862	0	0,00%
Tapira	PR	433,7228	0	0,00%
Tapiratiba	SP	221,9289	0	0,00%
Taquarana	AL	166,6624	0	0,00%
Taquari	RS	129,2953	0	0,00%
Taquaritinga	SP	134,5335	0	0,00%
Taquarituba	SP	215,7863	0	0,00%

Taquarivaí	SP	173,792	0	0,00%
Taquarussu	MS	1040,3329	0	0,00%
Taquaruçu do Sul	RS	77,0302	0	0,00%
Tarabai	SP	196,7668	0	0,00%
Tarumã	SP	292,2739	0	0,00%
Tatuí	SP	524,0701	0	0,00%
Taubaté	SP	624,1577	0	0,00%
Teixeira Soares	PR	903,7145	0	0,00%
Teixeiras	MG	166,8988	0	0,00%
Telha	SE	48,716	0	0,00%
Telêmaco Borba	PR	1343,8012	0	0,00%
Tenente Portela	RS	338,3132	0	0,00%
Teodoro Sampaio	BA	231,1034	0	0,00%
Teodoro Sampaio	SP	1557,4562	0	0,00%
Teolândia	BA	287,7951	0	0,00%
Teotônio Vilela	AL	263,1394	0	0,00%
Teresópolis	RJ	770,1156	0	0,00%
Terezinha	PE	103,2145	0	0,00%
Terra Nova	BA	195,1852	0	0,00%
Terra Rica	PR	699,7498	0	0,00%
Terra Roxa	PR	801,7262	0	0,00%
Terra de Areia	RS	133,987	0	0,00%
Teutônia	RS	179,7018	0	0,00%
Tibagi	PR	2235,196	0	0,00%
Tibau do Sul	RN	73,3902	0	0,00%
Tietê	SP	405,0094	0	0,00%
Tigrinhos	SC	57,9623	0	0,00%
Tijucas do Sul	PR	672,6357	0	0,00%
Timbaúba	PE	254,9322	0	0,00%
Timburi	SP	197,1376	0	0,00%
Timbé do Sul	SC	333,0541	0	0,00%
Timbó Grande	SC	597,6995	0	0,00%
Timbó	SC	127,1084	0	0,00%
Timóteo	MG	146,0357	0	0,00%
Tio Hugo	RS	114,7415	0	0,00%
Tiradentes do Sul	RS	231,0731	0	0,00%
Tiradentes	MG	83,1346	0	0,00%
Tobias Barreto	SE	0,0015	0	0,00%
Tocantins	MG	174,7469	0	0,00%
Tocos do Moji	MG	115,866	0	0,00%
Toledo	MG	136,0453	0	0,00%
Toledo	PR	1195,9978	0	0,00%
Tomar do Geru	SE	107,5536	0	0,00%
Tomazina	PR	591,2703	0	0,00%
Tombos	MG	283,2014	0	0,00%
Torre de Pedra	SP	71,7015	0	0,00%



Touros	RN	174,6772	0	0,00%
Tracunhaém	PE	116,9096	0	0,00%
Traipu	AL	123,4024	0	0,00%
Trajano de Moraes	RJ	588,9697	0	0,00%
Travesseiro	RS	80,7556	0	0,00%
Tremembé	SP	191,5513	0	0,00%
Treze Tílias	SC	185,3052	0	0,00%
Trindade do Sul	RS	267,6113	0	0,00%
Trombudo Central	SC	108,5877	0	0,00%
Três Arroios	RS	148,5071	0	0,00%
Três Barras do Paraná	PR	506,432	0	0,00%
Três Barras	SC	438,0653	0	0,00%
Três Corações	MG	826,3491	0	0,00%
Três Coroas	RS	185,9723	0	0,00%
Três Fronteiras	SP	153,6814	0	0,00%
Três Palmeiras	RS	189,3576	0	0,00%
Três Passos	RS	267,9483	0	0,00%
Três Rios	RJ	324,3788	0	0,00%
Três de Maio	RS	422,3502	0	0,00%
Tucunduva	RS	180,8992	0	0,00%
Tuiuti	SP	126,3995	0	0,00%
Tumiritinga	MG	497,2627	0	0,00%
Tuneiras do Oeste	PR	699,3151	0	0,00%
Tunápolis	SC	133,0248	0	0,00%
Tupaciguara	MG	976,4738	0	0,00%
Tupanci do Sul	RS	134,6479	0	0,00%
Tupandi	RS	59,9018	0	0,00%
Tuparendi	RS	307,5958	0	0,00%
Tupi Paulista	SP	244,4022	0	0,00%
Tupã	SP	626,8054	0	0,00%
Tupãssi	PR	312,281	0	0,00%
Turiúba	SP	153,5396	0	0,00%
Turmalina	SP	147,7018	0	0,00%
Turvo	PR	901,9246	0	0,00%
Turvo	SC	234,8706	0	0,00%
Turvolândia	MG	220,8515	0	0,00%
Ubatuba	BA	179,1699	0	0,00%
Ubaporanga	MG	189,4441	0	0,00%
Ubarana	SP	209,9838	0	0,00%
Ubatuba	SP	446,254	0	0,00%
Ubatã	BA	333,3932	0	0,00%
Ubaíra	BA	763,029	0	0,00%
Uberlândia	MG	67,222	0	0,00%
Ubirajara	SP	66,1022	0	0,00%
Ubiratã	PR	653,6087	0	0,00%
Ubiretama	RS	126,8577	0	0,00%

Ubá	MG	408,1381	0	0,00%
Uchoa	SP	201,6748	0	0,00%
Umbaúba	SE	120,8947	0	0,00%
Umuarama	PR	1232,3002	0	0,00%
Uniflor	PR	94,3603	0	0,00%
União Paulista	SP	79,4608	0	0,00%
União da Serra	RS	130,9071	0	0,00%
União da Vitória	PR	721,1552	0	0,00%
União do Oeste	SC	93,4067	0	0,00%
União dos Palmares	AL	421,0615	0	0,00%
Urandi	BA	2,3298	0	0,00%
Uraí	PR	238,5144	0	0,00%
Uru	SP	146,7453	0	0,00%
Urucânia	MG	139,1494	0	0,00%
Urupês	SP	324,0947	0	0,00%
Uruçuca	BA	309,2538	0	0,00%
Urânia	SP	208,8681	0	0,00%
Vacaria	RS	2124,2787	0	0,00%
Vale Real	RS	45,8135	0	0,00%
Vale Verde	RS	51,6692	0	0,00%
Vale do Sol	RS	327,646	0	0,00%
Valentim Gentil	SP	8,7151	0	0,00%
Valença	BA	1132,1083	0	0,00%
Valença	RJ	1306,4126	0	0,00%
Valinhos	SP	147,5652	0	0,00%
Valparaíso	SP	857,4767	0	0,00%
Vanini	RS	64,8166	0	0,00%
Vargem Alegre	MG	116,1571	0	0,00%
Vargem Bonita	SC	298,9224	0	0,00%
Vargem Grande Paulista	SP	42,2287	0	0,00%
Vargem Grande do Sul	SP	72,6097	0	0,00%
Vargem	SC	350,7004	0	0,00%
Vargem	SP	142,8319	0	0,00%
Vargeão	SC	166,8626	0	0,00%
Varginha	MG	395,8063	0	0,00%
Varre-Sai	RJ	189,1528	0	0,00%
Varzedo	BA	167,7852	0	0,00%
Vassouras	RJ	552,1754	0	0,00%
Venda Nova do Imigrante	ES	187,7401	0	0,00%
Ventania	PR	696,3953	0	0,00%
Venâncio Aires	RS	706,2981	0	0,00%
Vera Cruz do Oeste	PR	327,8923	0	0,00%
Vera Cruz	RS	273,5685	0	0,00%
Vera Cruz	SP	249,2409	0	0,00%

Veranópolis	RS	289,0843	0	0,00%
Veredinha	MG	25,2473	0	0,00%
Vermelho Novo	MG	114,4191	0	0,00%
Verê	PR	312,3871	0	0,00%
Vespasiano Correa	RS	113,285	0	0,00%
Viadutos	RS	267,5797	0	0,00%
Viana	ES	311,3565	0	0,00%
Vicente Dutra	RS	194,2085	0	0,00%
Vicentina	MS	310,5151	0	0,00%
Victor Graeff	RS	236,7838	0	0,00%
Vicência	PE	52,7225	0	0,00%
Vieiras	MG	111,3533	0	0,00%
Vila Flor	RN	46,5873	0	0,00%
Vila Flores	RS	108,0418	0	0,00%
Vila Lângaro	RS	151,7888	0	0,00%
Vila Maria	RS	181,4419	0	0,00%
Vila Pavão	ES	433,5657	0	0,00%
Vila Valério	ES	463,6579	0	0,00%
Vila Velha	ES	136,2391	0	0,00%
Vinhedo	SP	81,6485	0	0,00%
Virgolândia	MG	281,5811	0	0,00%
Virgínia	MG	326,0719	0	0,00%
Virmond	PR	241,7985	0	0,00%
Visconde do Rio Branco	MG	241,4533	0	0,00%
Vista Alegre do Alto	SP	95,0107	0	0,00%
Vista Alegre do Prata	RS	120,2867	0	0,00%
Vista Alegre	RS	78,254	0	0,00%
Vista Gaúcha	RS	88,8415	0	0,00%
Vitor Meireles	SC	371,6916	0	0,00%
Vitorino	PR	308,7856	0	0,00%
Vitória Brasil	SP	50,2644	0	0,00%
Vitória das Missões	RS	226,7815	0	0,00%
Vitória de Santo Antão	PE	371,508	0	0,00%
Vitória	ES	72,3809	0	0,00%
Viçosa	AL	343,5562	0	0,00%
Viçosa	MG	298,628	0	0,00%
Volta Grande	MG	208,664	0	0,00%
Volta Redonda	RJ	182,0739	0	0,00%
Votorantim	SP	184,0481	0	0,00%
Votuporanga	SP	8,1459	0	0,00%
Várzea Paulista	SP	35,1847	0	0,00%
Várzea	RN	22,0099	0	0,00%
Wenceslau Braz	MG	137,7537	0	0,00%
Wenceslau Braz	PR	397,6244	0	0,00%
Wenceslau	BA	665,3403	0	0,00%

Guimarães				
Westfalia	RS	64,1468	0	0,00%
Witmarsum	SC	150,762	0	0,00%
Xambrê	PR	360,8439	0	0,00%
Xanxerê	SC	377,9535	0	0,00%
Xavantina	SC	216,3567	0	0,00%
Xaxim	SC	295,4111	0	0,00%
Xexéu	PE	110,7625	0	0,00%
Zacarias	SP	319,6405	0	0,00%
Zortéa	SC	190,8662	0	0,00%
Água Doce do Norte	ES	485,141	0	0,00%
Água Fria	BA	68,3409	0	0,00%
Água Limpa	GO	438,0815	0	0,00%
Água Preta	PE	532,8098	0	0,00%
Água Santa	RS	292,4765	0	0,00%
Águas Frias	SC	75,1372	0	0,00%
Águas da Prata	SP	143,1198	0	0,00%
Águas de Chapecó	SC	139,0795	0	0,00%
Águas de Lindóia	SP	60,0068	0	0,00%
Águas de Santa Bárbara	SP	11,5431	0	0,00%
Águia Branca	ES	450,1371	0	0,00%
Álvares Florence	SP	78,0685	0	0,00%
Álvares Machado	SP	347,3145	0	0,00%
Álvaro de Carvalho	SP	152,3616	0	0,00%
Áurea	RS	157,972	0	0,00%
Ângulo	PR	105,5284	0	0,00%
Óleo	SP	185,8856	0	0,00%

