

# Monitoramento dos Biomas Brasileiros

## MATA ATLÂNTICA



Brasília  
Fevereiro 2012

Ministério do  
Meio Ambiente

Secretaria de  
Biodiversidade  
e Florestas



- Mapa de referência: mapa de cobertura de terras do bioma (PROBIO)

Ano-base = 2002

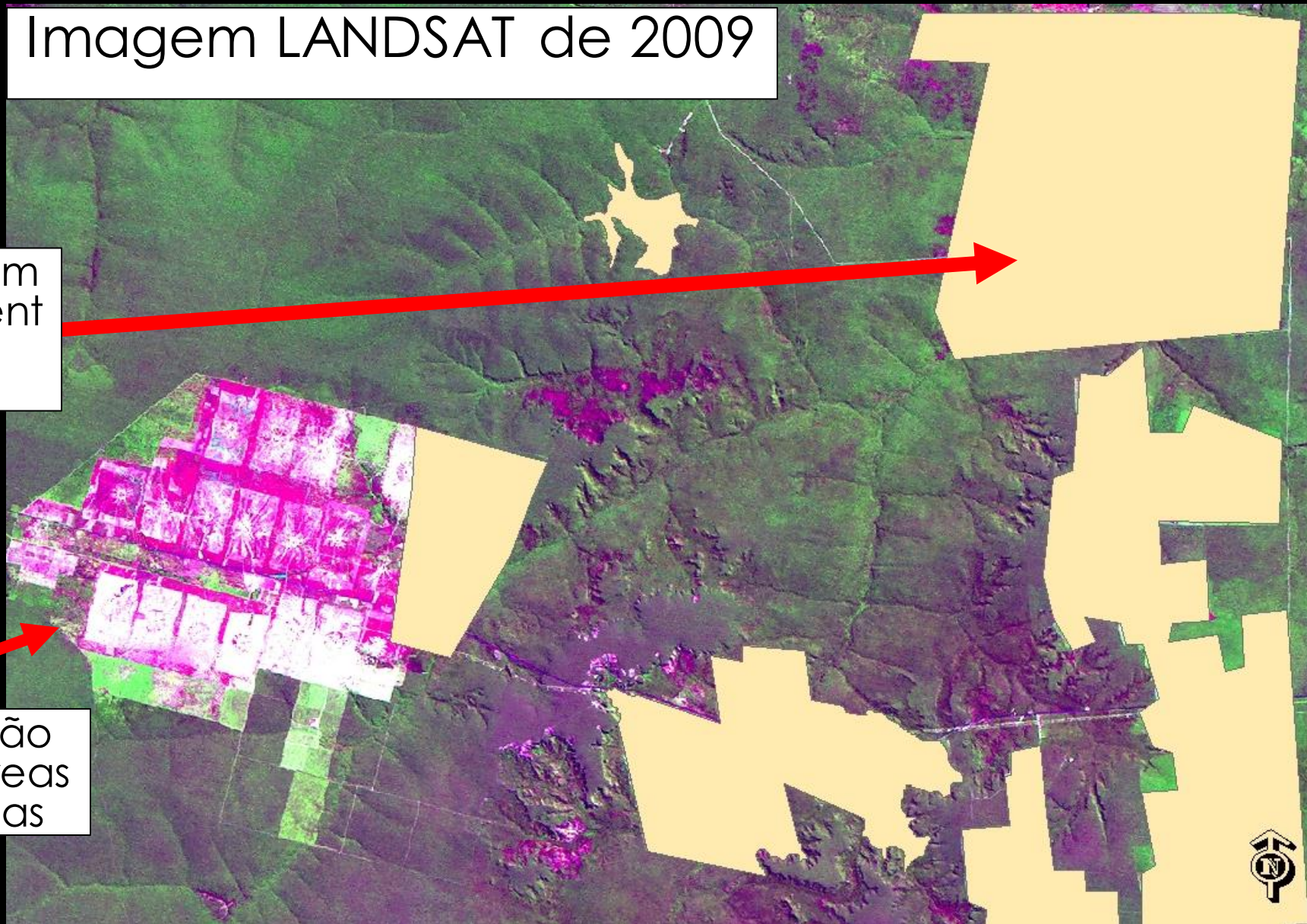
- Análise de imagens do satélite LANDSAT de 2009
- Estimativa de desmatamento no período 2008-2009

# Identificação de mudanças na imagem

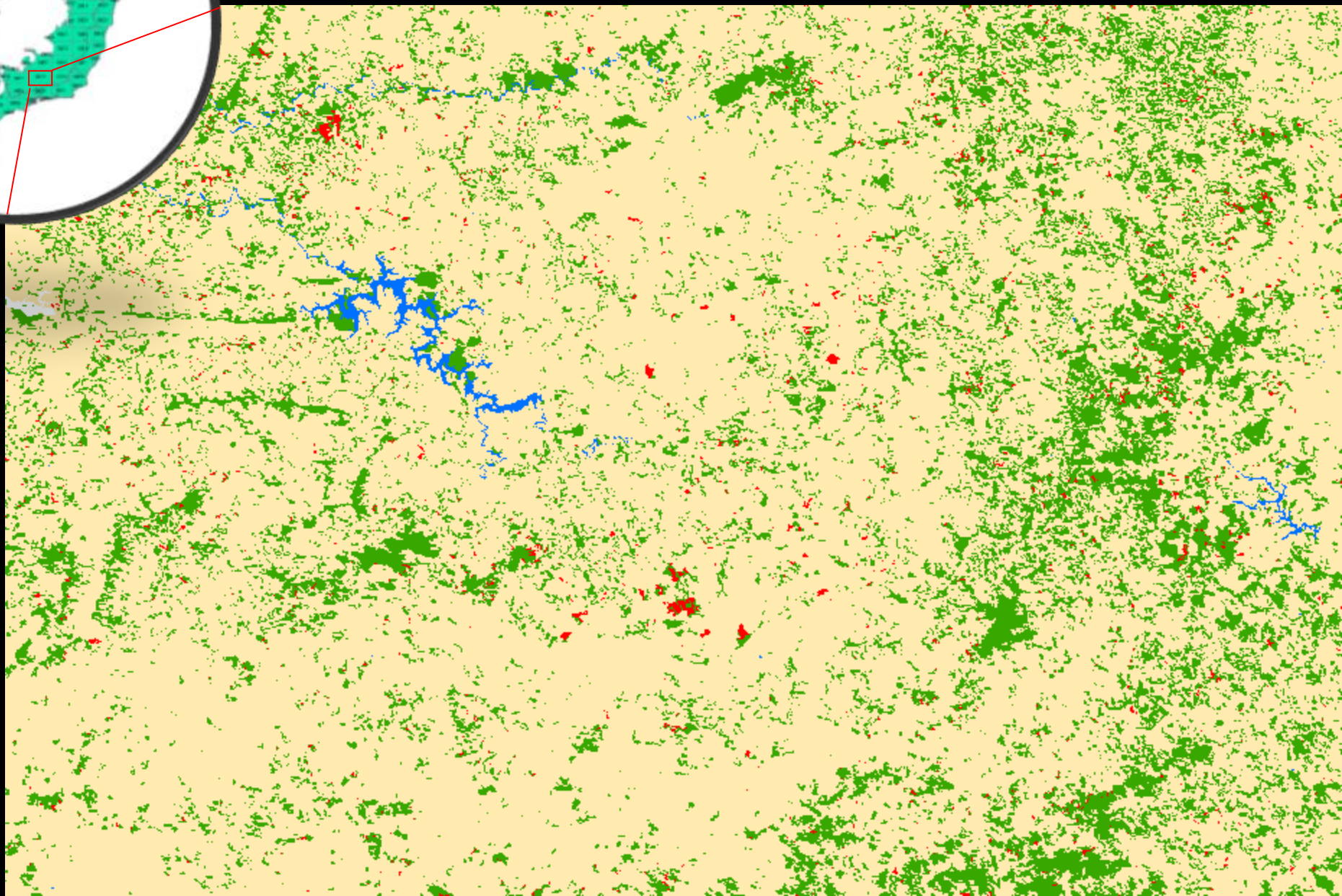
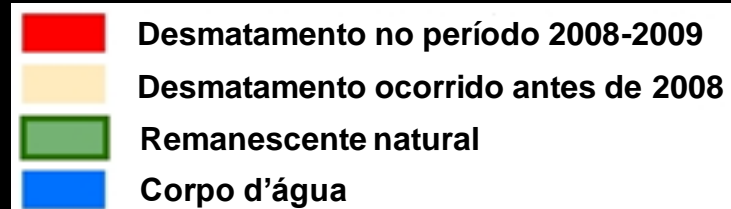
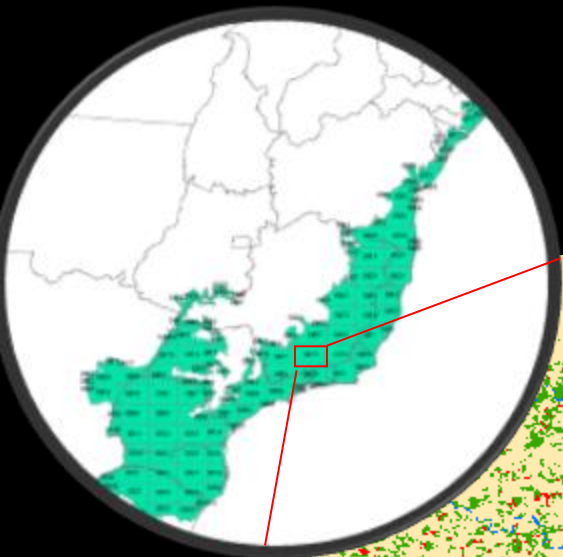
Imagem LANDSAT de 2009

Máscara com  
desmatament  
os antigos

Identificação  
de novas áreas  
desmatadas



# Exemplo de uma carta mapeada







# Desmatamento no Bioma Mata Atlântica

ÁREA DESMATADA:  
248 km<sup>2</sup> (2008-2009)

# Desmatamento acumulado no bioma, tendo como referência a área total do bioma (1.103.961 km<sup>2</sup>)

	Até 2002 (%)	Até 2008 (%)	Até 2009 (%)
Áreas desmatadas	75,62 <sup>(*)</sup>	75,88	75,90
Vegetação nativa remanescente	22,54	22,25	22,23
Corpos d'água	1,84	1,87	1,87

- Supressão de 2.742 km<sup>2</sup> entre 2002 e 2008 (0,25% do bioma)
- Taxa anual média de supressão entre 2002 e 2008: 457 km<sup>2</sup> (0,04%)
- Supressão de 248 km<sup>2</sup> entre 2008-2009 (0,02% do bioma)

(\*) Dados ajustados do PROBIO. O ajuste se refere à incorporação de áreas desmatadas com extensão de 2-40 hectares que não foram consideradas no mapeamento do PROBIO. Para isto, uma nova interpretação de imagens foi conduzida.

# Situação do desmatamento por Estado entre 2008-2009

Estado	Área do Mata Atlântica (km <sup>2</sup> )	Área desmatada entre 2008-2009 (km <sup>2</sup> )	% do bioma desmatado entre 2008-2009
MG	241.713	115,8	0,05%
BA	108.128	65,8	0,06%
SC	93.152	17,6	0,02%
PR	194.011	14,1	0,01%
SP	165.534	13,3	0,01%
MS	50.392	9,7	0,02%
RS	102.992	7,3	0,01%
ES	45.247	2,1	0,00%
GO	10.493	1,6	0,02%
SE	10.531	0,8	0,01%
RJ	41.370	0,4	0,00%
PE	16.424	0,3	0,00%
AL	14.382	0	0,00%
RN	2.733	0	0,00%
PB	4.571	0	0,00%

# 10 MUNICÍPIOS QUE MAIS DESMATARAM NO BIOMA MATA ATLÂNTICA (PERÍODO 2008-2009)

MUNICÍPIO	UF	ÁREA DO MUNICIPIO (km <sup>2</sup> )	SUPRESSAO NO PERÍODO 2008-2009 (km <sup>2</sup> )	% EM RELAÇÃO AO MUNICÍPIO 2008-2009
Jequitinhonha	MG	3.517	21,7	0,62%
Vitória da Conquista	BA	3.194	7,1	0,22%
São João do Paraíso	MG	1.898	5,4	0,28%
Eunápolis	BA	1.197	4,8	0,41%
Cândido Sales	BA	1.623	4,7	0,29%
Itamarandiba	MG	1.189	4,1	0,34%
Uma	BA	998	3,7	0,37%
Águas Vermelhas	MG	1.257	3,7	0,30%
Setubinha	MG	535	3,6	0,68%
Rio Vermelho	MG	986	2,9	0,30%



# Comparação dos desmatamentos entre biomas (2008-2009)

Bioma (área total km <sup>2</sup> )	Área desmatada no período (km <sup>2</sup> )	% desmatamento sobre a área total bioma
Cerrado (2.047.146)	7.637	0,37
Caatinga (826.411)	1.921	0,23
Pampa (177.767)	331	0,18
Amazônia (4.196.943) <sup>(*)</sup>	7.464	0,17
Pantanal (151.313)	188	0,12
Mata Atlântica (1.103.961)	248	0,02

(\*) Dados do PRODES.