

Monitoramento dos Biomas Brasileiros

BIOMA PAMPA



Brasília
Julho de 2010

Ministério do
Meio Ambiente

Secretaria de
Biodiversidade
e Florestas



METODOLOGIA

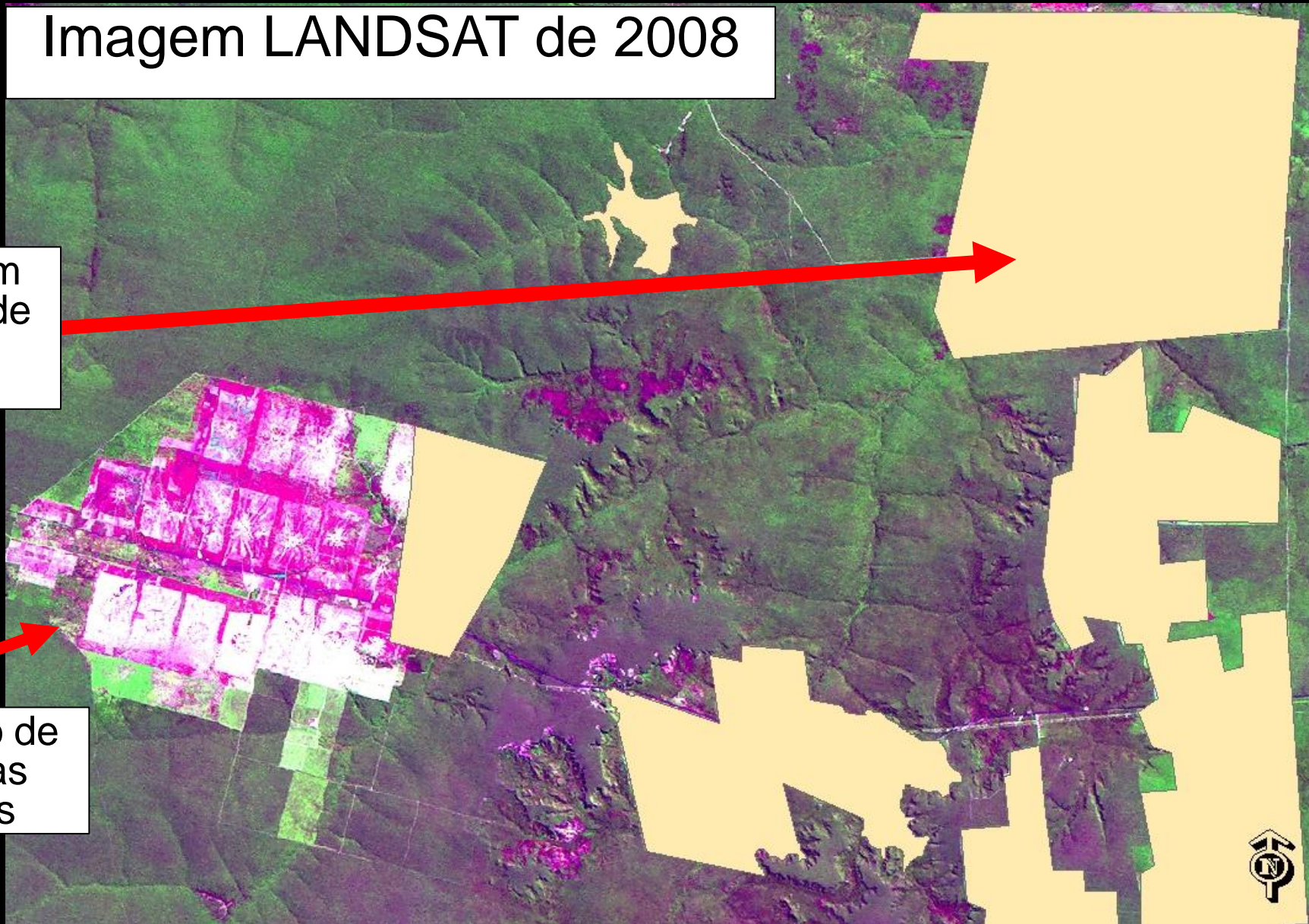
- Mapa de referência: mapa de cobertura de terras do bioma (PROBIO), ano-base = 2002.
- Análise de imagens do satélite LANDSAT de 2008.
- Estimativa de supressão da vegetação nativa no período 2002-2008.

Identificação de mudanças na imagem

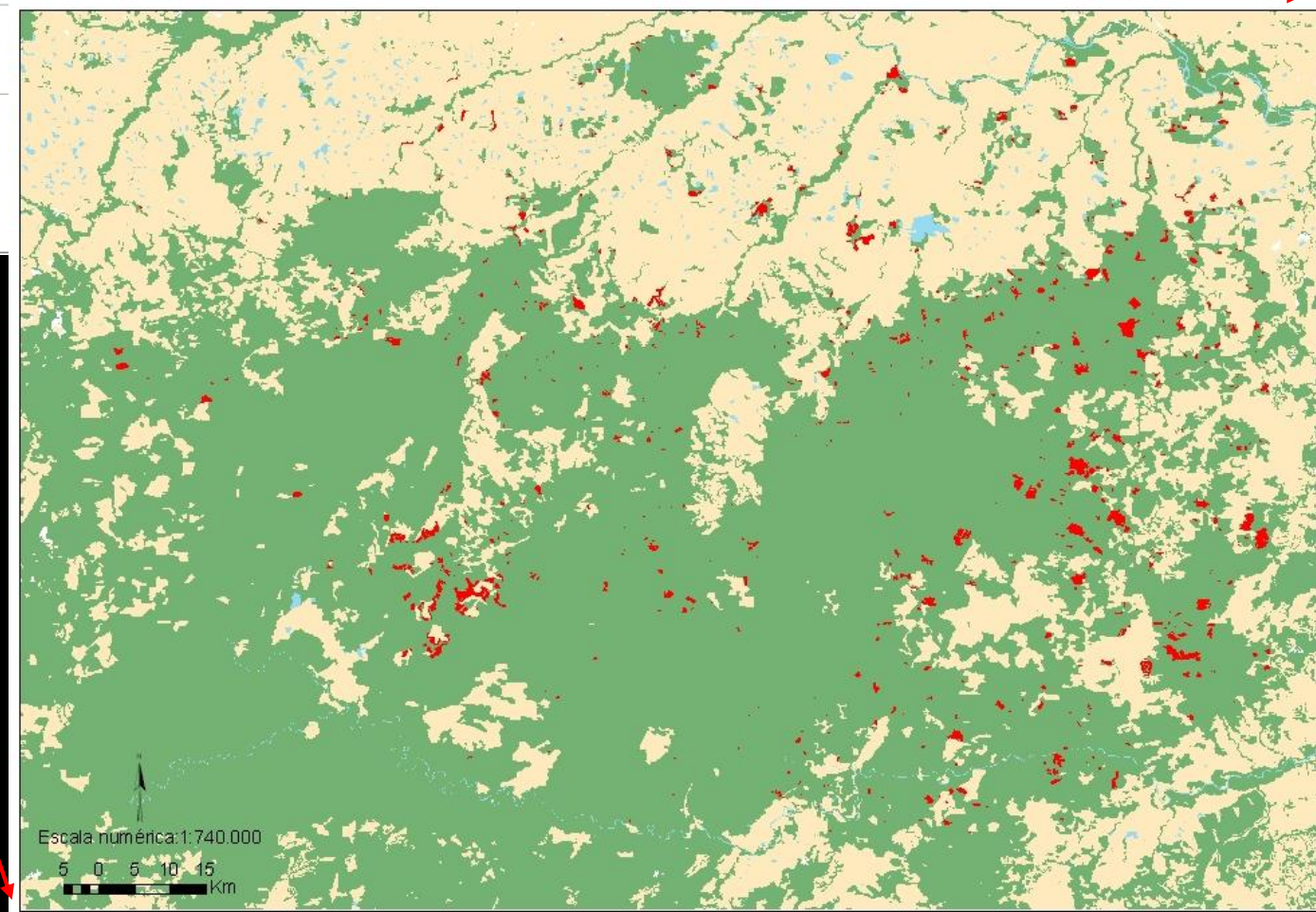
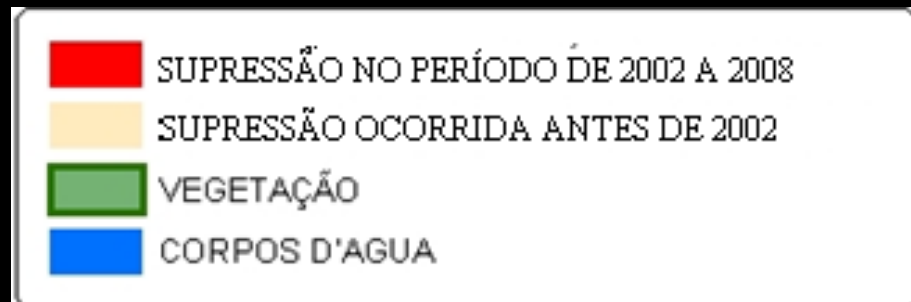
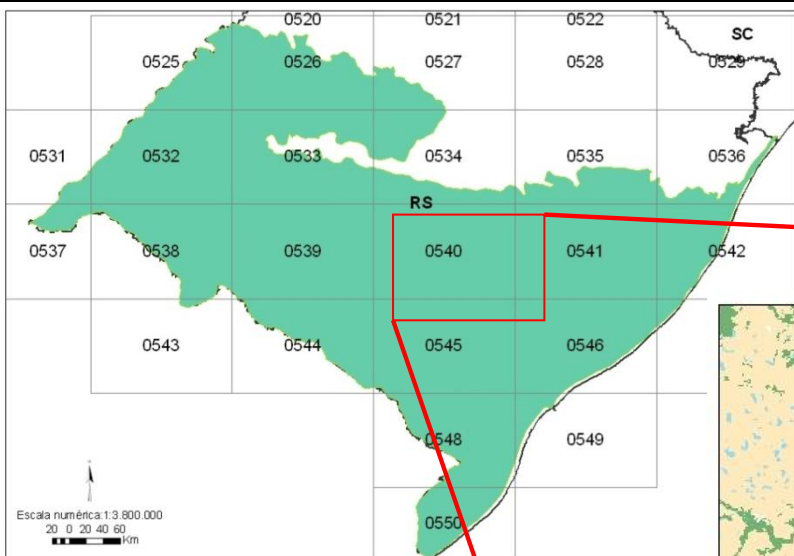
Imagem LANDSAT de 2008

Máscara com supressões de vegetação antigas

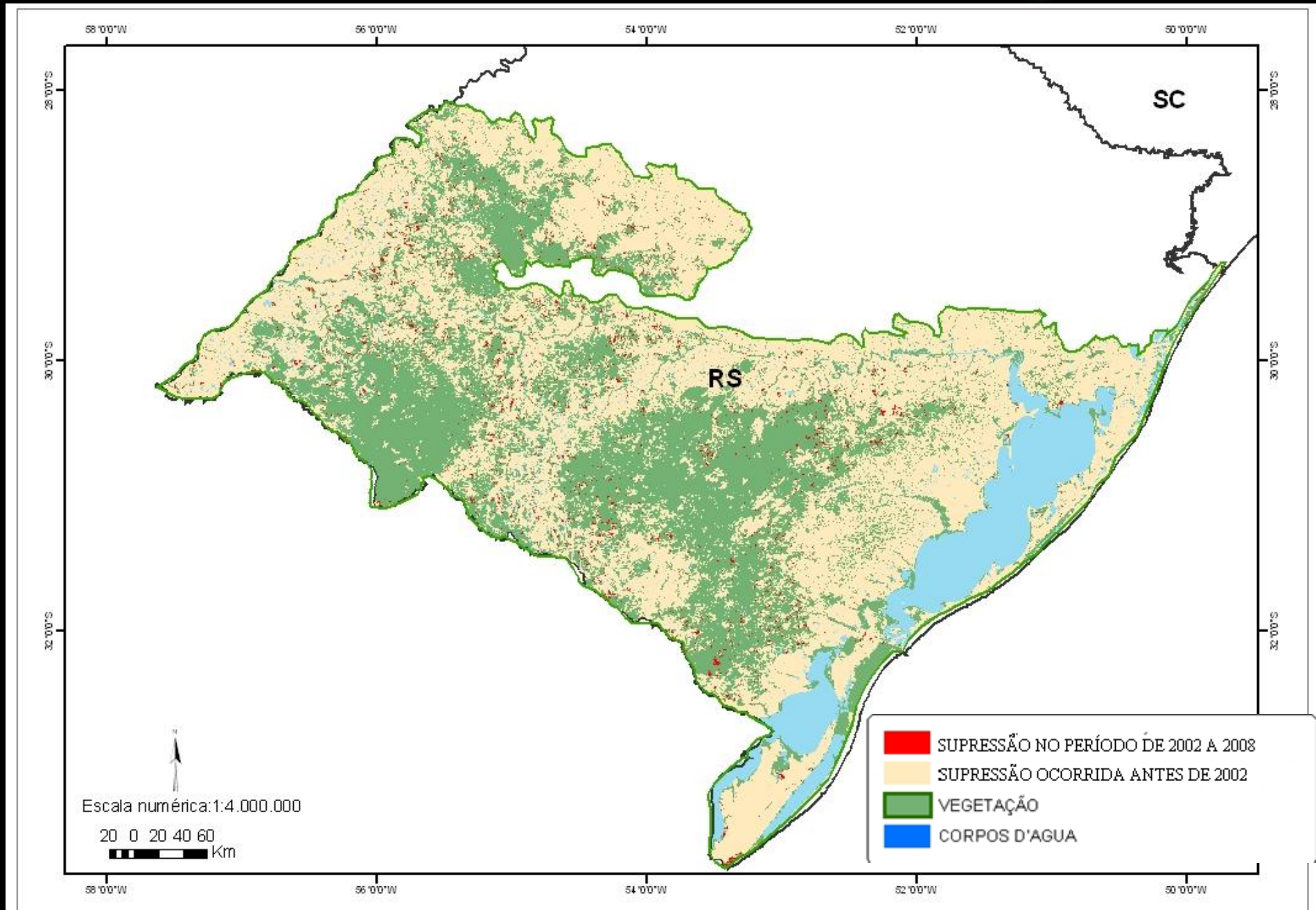
Identificação de novas áreas suprimidas



Exemplo de uma carta mapeada



Mapa Final





Resultados

Porcentagem do bioma que teve sua
vegetação nativa suprimida no
período 2002-2008:
1,23 %

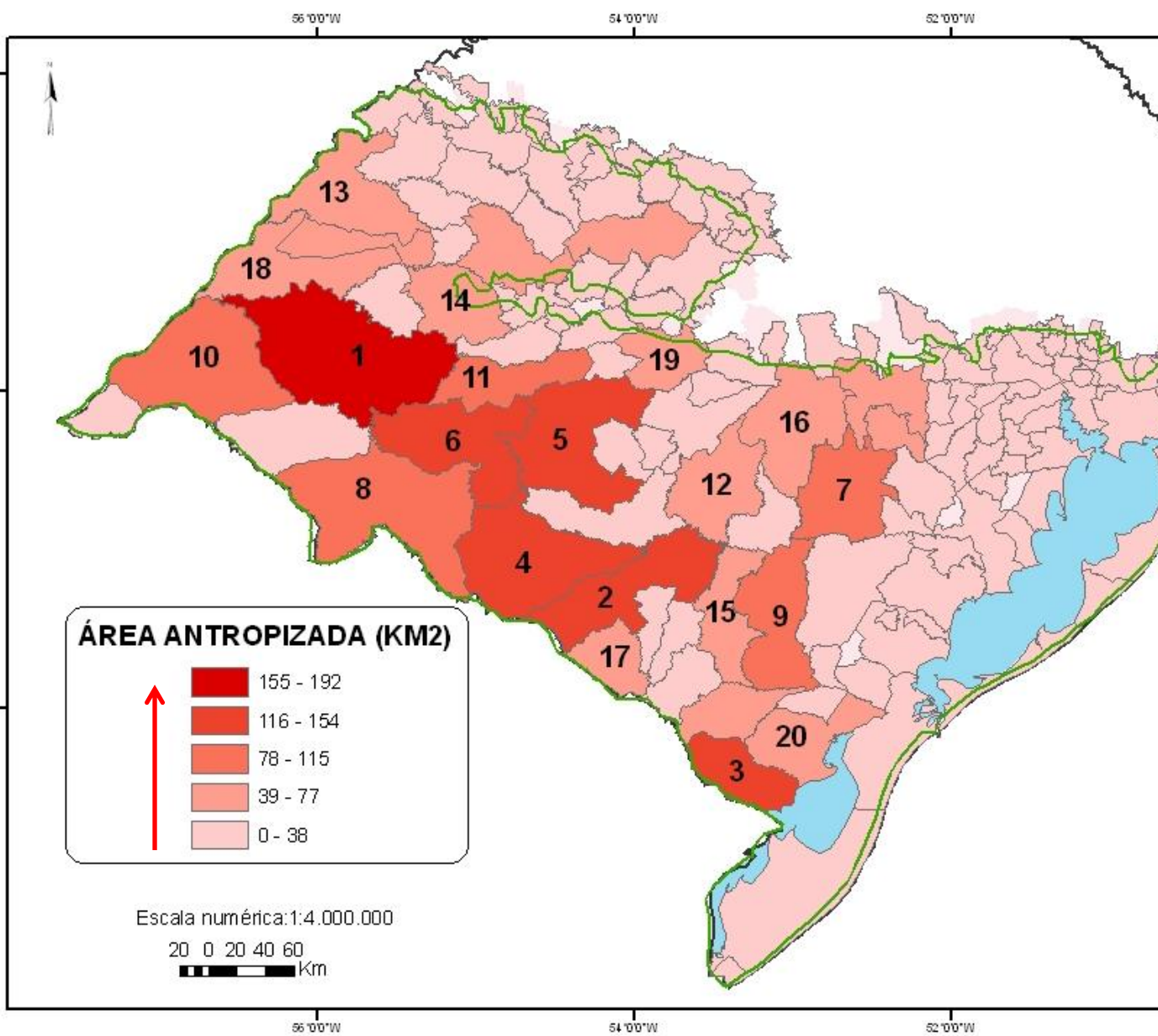
Taxa anual de supressão da vegetação
nativa no período 2002-2008:
36.400 hectares/ano

Supressão acumulada no bioma Pampa, tendo como referência a área total do bioma mapeado (177.767 km²)

	Até 2002 (%)	Até 2008 (%)
Áreas suprimidas	52,76	53,96
Vegetação nativa remanescente	37,25	36,05
Corpos d'água	9,99	9,99

- Supressão de 2.183 km² entre 2002 e 2008 (1,2% do bioma)
- Taxa anual média de supressão entre 2002 e 2008: 36.400 hectares (0,2%)

20 municípios que mais suprimiram a vegetação nativa no período 2002-2008



MUNICÍPIO	ÁREA SUPRIMIDA NO PERÍODO 2002-2008 (KM ²)
Alegrete	176,23
Dom Pedrito	120,45
Encruzilhada do Sul	87,27
Rosário do Sul	86,60
Santana do Livramento	84,77
Uruguaiana	82,91
São Gabriel	81,29
Bagé	66,69
Piratini	63,73
São Borja	60,68
Itaqui	53,04
Jaguarão	48,56
São Francisco de Assis	43,23
Cachoeira do Sul	42,68
Santiago	40,99
Cacequi	39,59
Santa Maria	36,19
Maçambará	35,88
Tupanciretã	34,84

Comparação dos desmatamentos ocorridos nos biomas que já são monitorados para o período 2002 a 2008

Bioma (área total km²)	Área desmata da no período (km²)	% desmatado (suprimido) sobre área total bioma	Desmatamento (Supressão) anual (km²)	Taxa desmatamento (supressão) anual (%)
Cerrado (2.047.146)	85.074	4,17	14.200	0,69
Caatinga (826.411)	16.576	2,01	2.763	0,33
Pantanal (151.313)	4.279	2,82	713	0,47
Amazônia (4.196.943)	110.068	2,54	18.344	0,42
Pampa (177.767)	2.183	1,23	364	0,20