

Monitoramento dos Biomas Brasileiros

BIOMA PANTANAL

Brasília – Novembro de 2011



Ministério do Meio
Ambiente



Metodologia

Mapas de Referência

- Mapa de cobertura vegetal do bioma (PROBIO 2002) e mapa de desmatamento entre 2002-2008.

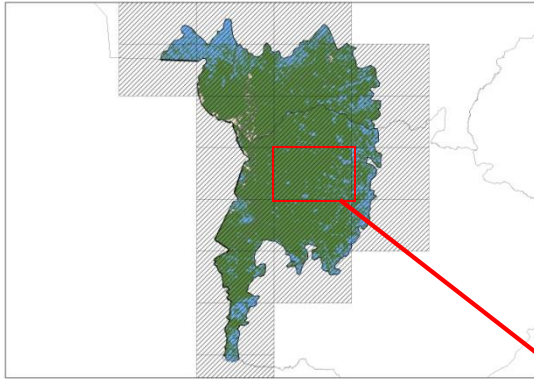
Material Básico

- Imagens do satélite Landsat de 2009.

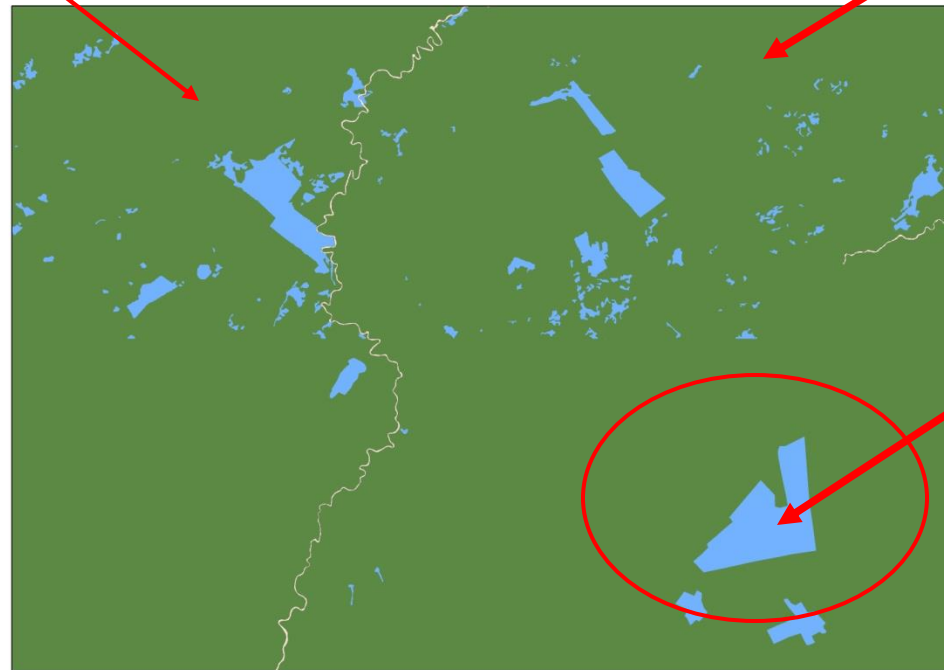
Principal Produto

- Estimativa de desmatamento no período 2008-2009.

Monitoramento do bioma Pantanal



Exemplo de monitoramento realizado com base no Mapeamento da Cobertura Vegetal dos Biomas Brasileiros (PROBIO/MMA 2002) e CSR/MMA (2002-2008)



Vegetação Remanescente

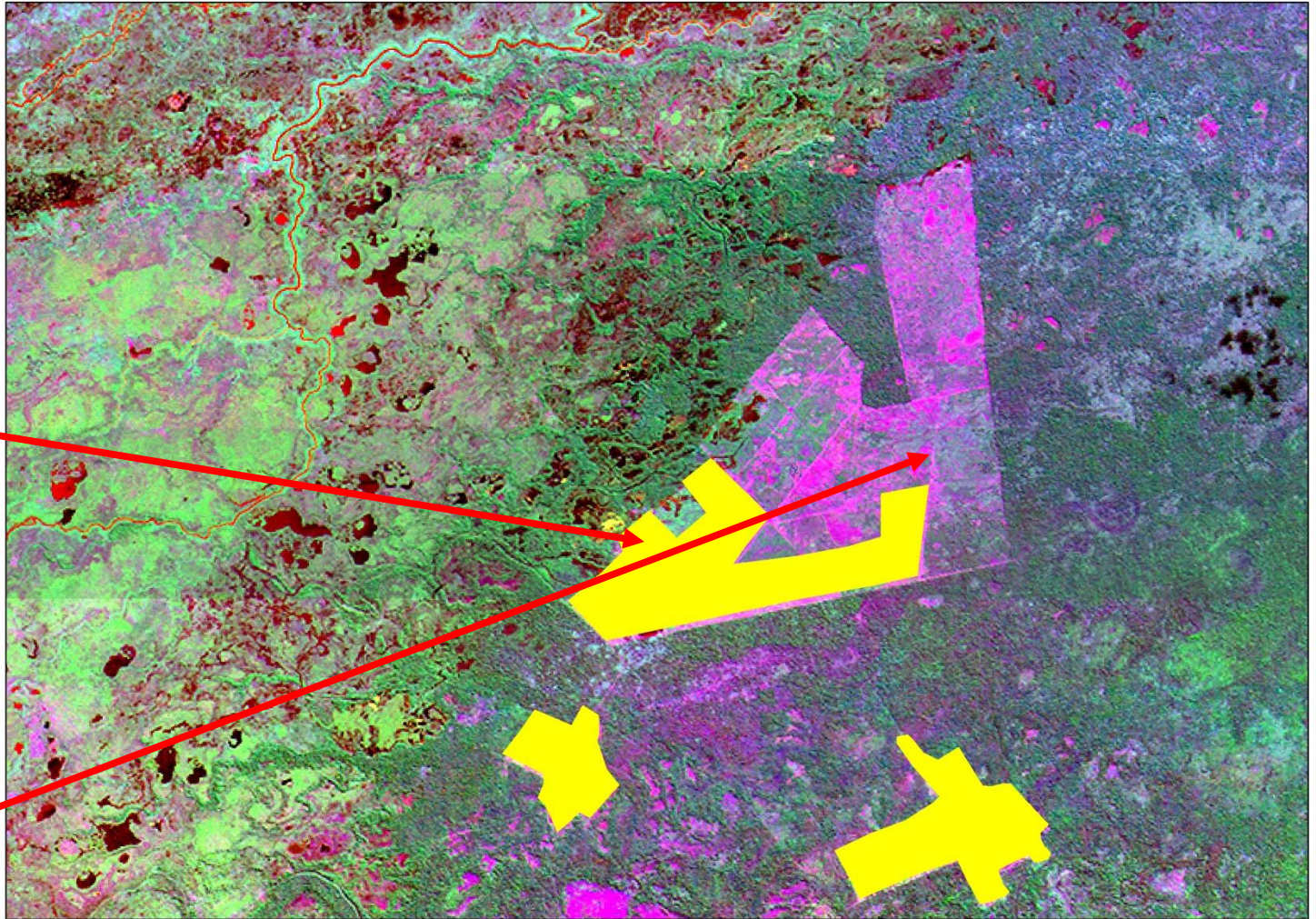
Uso Antrópico

Identificação visual de mudanças na imagem

Imagem de satélite atual
ano 2009

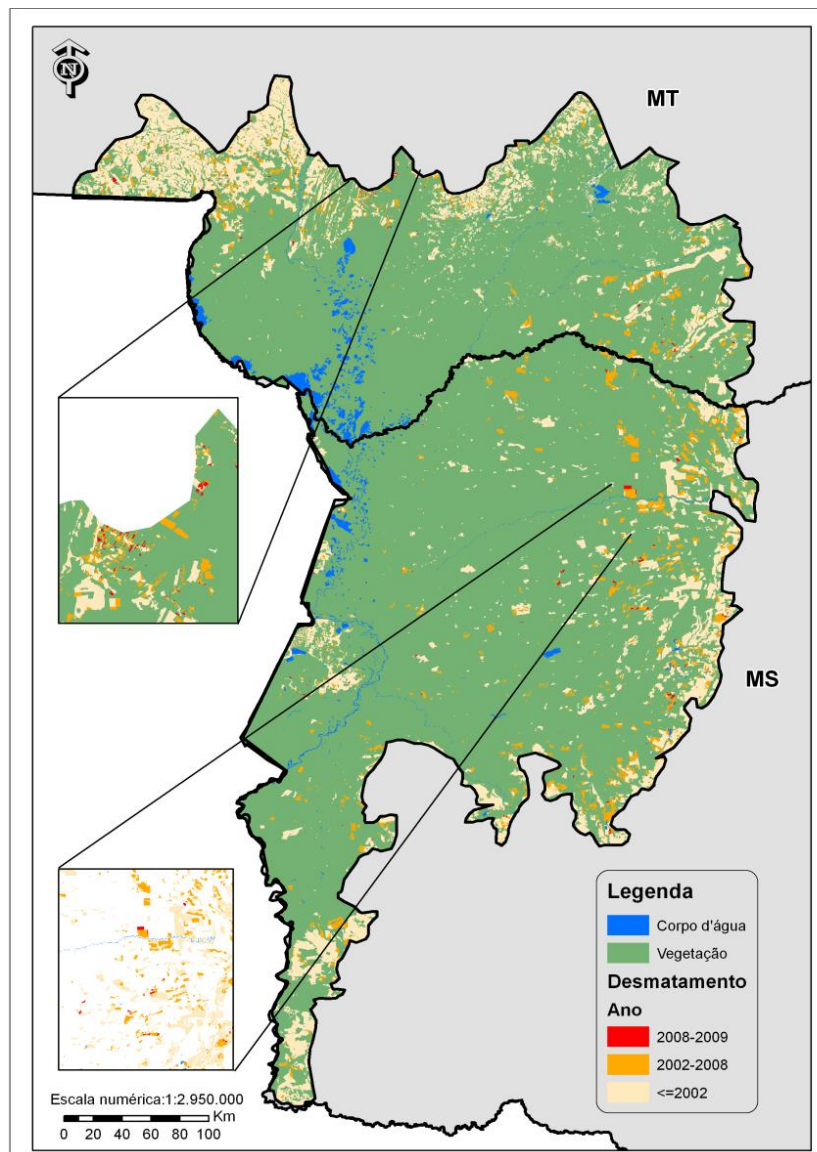
Máscara com
desmatament
os antigos
(anterior a
2009)

Identificação
de novas
áreas
desmatadas



Desmatamento no Bioma Pantanal

2008-2009



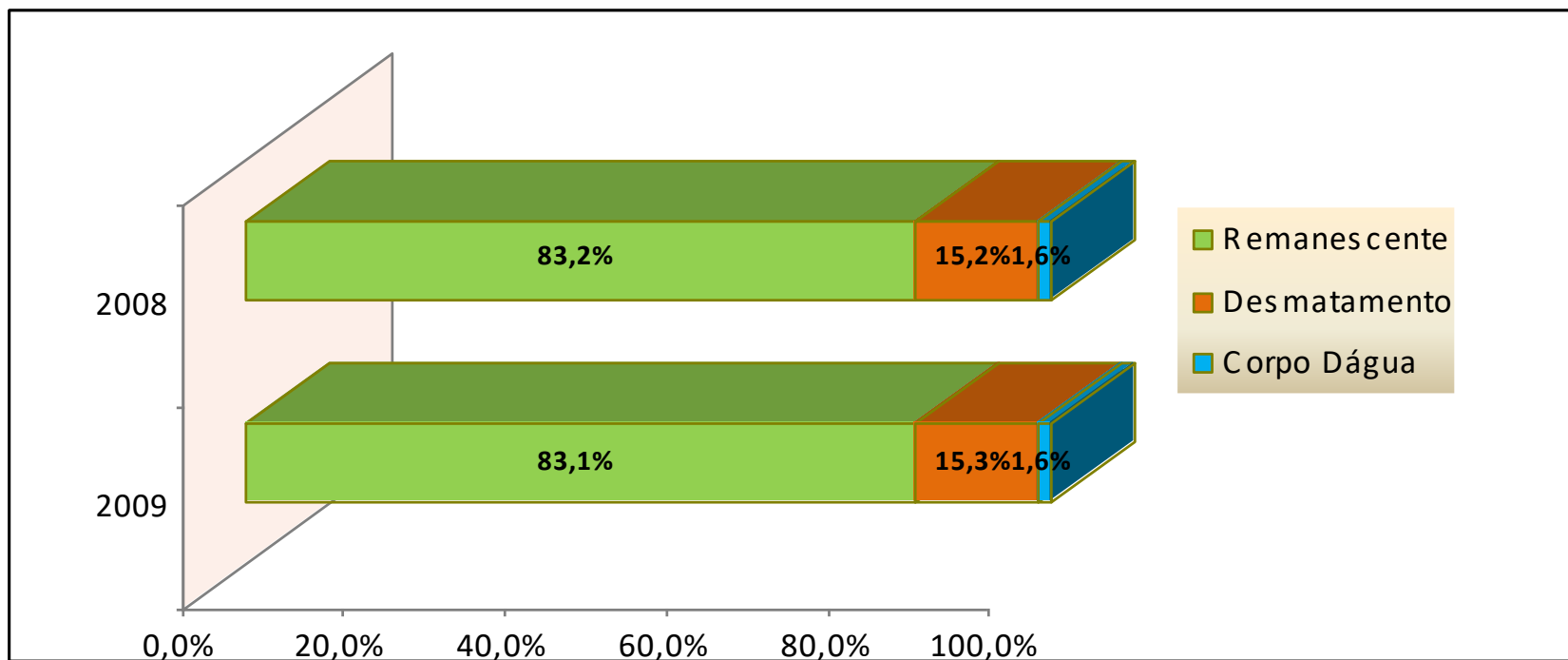
Desmatamento no bioma Pantanal tendo como referência a área total do bioma de 151.313 km².

	Até 2002 (km ²)	2002-2008 (km ²)	2008-2009 (km ²)
Áreas desmatadas	18.691	4.279	188
Vegetação remanescente	130.212	125.896	125.708
Corpos d'água	2.409	2.445	2.445

	Até 2002 (%)	2002-2008(%)	2008-2009 (%)
Áreas desmatadas	12,35	2,83	0,12
Vegetação remanescente	86,05	83,20	83,07
Corpos d'água	1,59	1,61	1,61

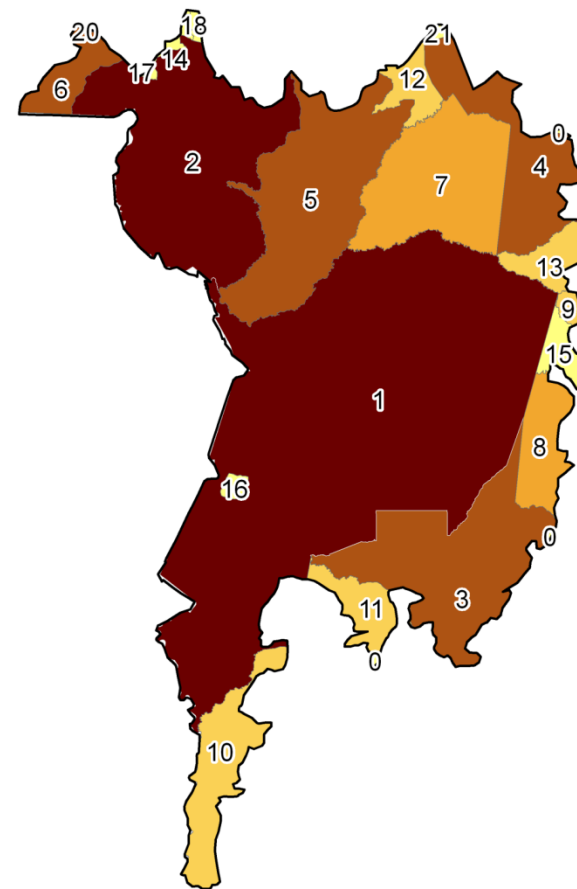
Desmatamento acumulado até 2009: 23.160 km² ou 15,31%

Taxa de Desmatamento



	Município	UF	Área Suprimida (km ²)	% Supressão no Período 2008-2009
1	Corumbá	MS	67,64	0,11
2	Cáceres	MT	41,12	0,20
3	Aquidauana	MS	17,33	0,13
4	Santo Antônio do Leverger	MT	16,11	0,21
5	Poconé	MT	11,27	0,08
6	Porto Esperidião	MT	10,50	0,44
7	Barão de Melgaço	MT	5,68	0,05
8	Rio Verde de Mato Grosso	MS	5,10	0,14
9	Sonora	MS	3,45	0,85
10	Porto Murtinho	MS	2,86	0,05
11	Miranda	MS	1,90	0,08
12	Nossa Senhora do Livramento	MT	1,56	0,09
13	Itiquira	MT	1,53	0,08
14	Mirassol d'Oeste	MT	1,02	0,46
15	Coxim	MS	0,77	0,06
16	Ladário	MS	0,21	0,06
17	Glória D'Oeste	MT	0,17	0,14
18	Curvelândia	MT	0,10	0,04
19	Várzea Grande	MT	0,08	0,46
20	Figueirópolis D'Oeste	MT	0,05	0,17

20 municípios que mais desmataram no período 2008-2009



Portais de acesso aos dados:

<http://www.mma.gov.br/portaltbio>

<http://www.ibama.gov.br/csr>



Ministério do
Meio Ambiente

