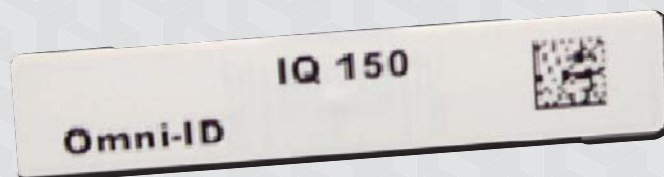




AcuTag UHF IQ-150

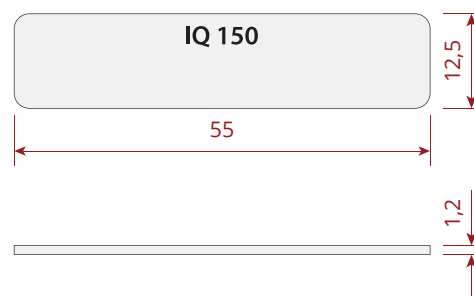


Código do Produto: Vide verso

Recursos

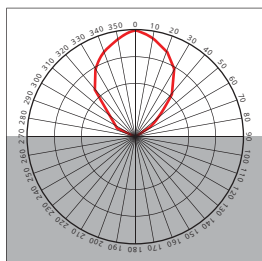
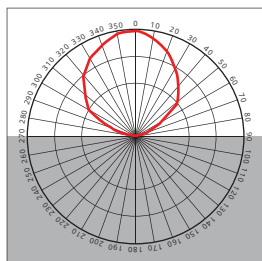
As etiquetas ultrafinas IQ-150 são projetadas para a funcionalidade em metal, com um perfil discreto e de fácil aplicação. Otimizado para impressoras de código de barras térmicos, permite baixo custo e implantação RFID sem complicações. Os rótulos ultrafinos redefinem a repetitividade do padrão, para ligar e desligar aplicações em metal que exigem um tag pequeno.

Dimensões [mm]

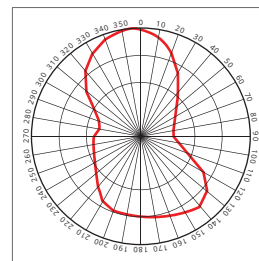
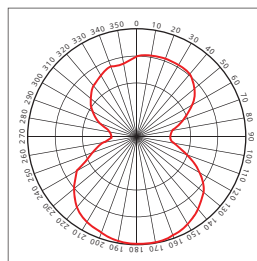


Irradiação

Em metal



Fora do metal





AcuTag UHF IQ-150

Características

- ✓ Etiqueta pequena, discreta e fácil de aplicar;
- ✓ **Ideal para aplicações em metal;**
- ✓ Excelente desempenho de leitura;
- ✓ **Otimizada para impressoras térmicas;**
- ✓ Baixo custo.

Aplicações

Com a construção inovadora e compatibilidade de impressoras de código de barras térmico, o tag IQ-150 é ideal para implantação livre de problemas de aplicações de gestão de ativos de interior, tais como:

- ✓ TI, escritório, hospital, laboratório, controle de ativos
- ✓ Armas, tubos e sinais de trânsito
- ✓ Gerenciamento de armazenagem

Especificações Técnicas

RF

Protocolo	EPC Class 1 Gen2v2
Faixa de Frequência	866-868 MHz (EU) 902-928 MHz (US)
Compatibilidade de Materiais	Otimizado para todos os materiais plano de apoio
Faixa de Leitura	Leitor Fixo ¹ : Até 1,6 m Leitor Portátil ¹ : Até 1 m
Memória	EPC - 128 (96 bits) Usuário - 32 (64 bits) Unique TID - 48 bits
Tipo IC	Inpinj Monza R6-P

Ambiental

Temperatura de Operação ³	-40 a +85°C
Temp. Máxima de Exposição ³	-40 a +85°C
Temperatura de Aplicação ³	+18 to +35°C
Classificação IP	IP68
Fixação	Auto-adesivo adequado para superfícies curvadas para um raio mínimo de 58 mm
Validações de Impressora ⁴	Sato, Zebra
Certificações	RoHS aprovado CE aprovado

Físicas

Material ²	Etiqueta sintética branca
Dimensões	55 x 12,5 x 1,2 mm
Peso	0,25 g

¹ As distâncias de leitura podem variar devido diversos fatores, como potência do leitor, sensibilidade, tipo de material identificado e o ambiente.

² Tolerância de $\pm 5\%$. Seções não unidas terão tolerância de $\pm 0,2$ mm

³ Exclui opções de adesivos, consultar as fichas de dados adesivas para as classificações de temperatura recomendadas.

⁴ Validação de impressora para a versão Standard - Printer Sato CL4NX. Veja Omni-ID Sato Série CX. Guia para obter detalhes sobre calibragem e operação.

Códigos dos Produtos:

100.415:	Gravação;
100.416:	Impressão;