

PANORAMA GERAL DA UNIVERSIDADE ABERTA DO BRASIL

Celso Costa

Diretor de Educação a Distância

CAPES-MEC

TEMAS

- ❑ **A Nova CAPES e a Diretoria de Educação a Distância;**
- ❑ **Implementação do Sistema Universidade Aberta do Brasil-UAB;**
- ❑ **Diretrizes Estratégicas da UAB.**

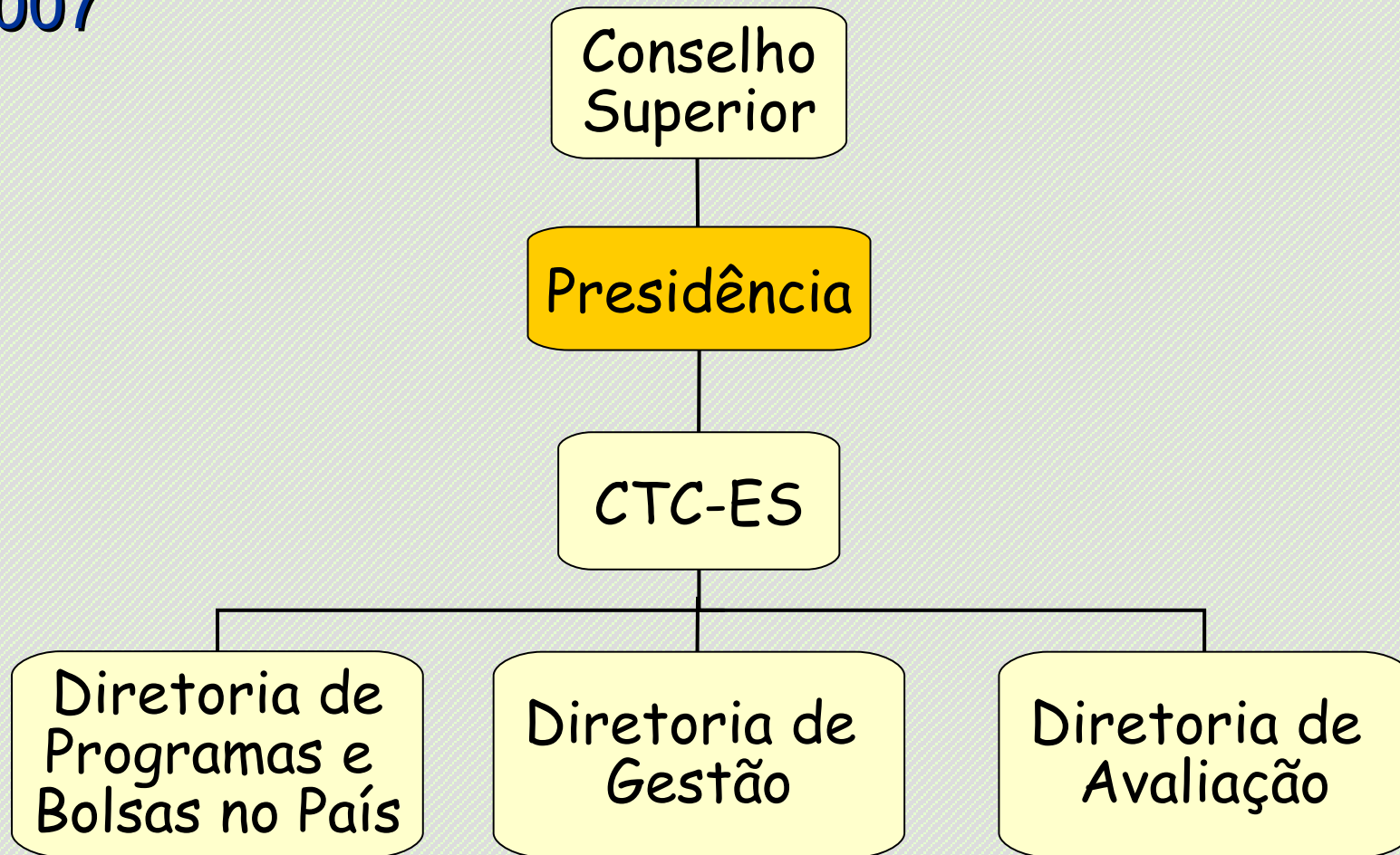


CAPES - Coordenação de Aperfeiçoamento de Pessoal de Nível Superior

Mudança na estrutura

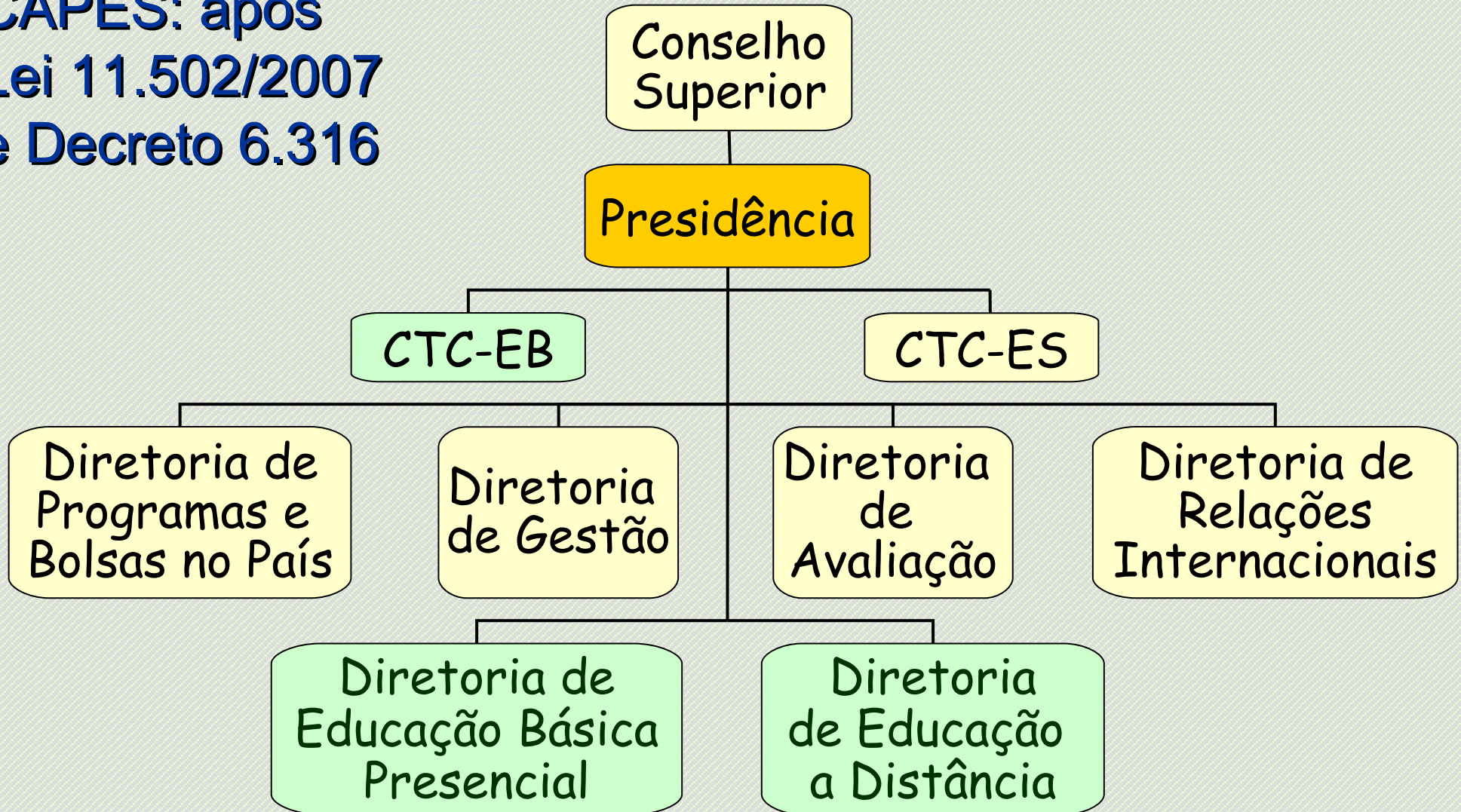
Lei nº 11.502 - julho/2007

CAPES: até 2007



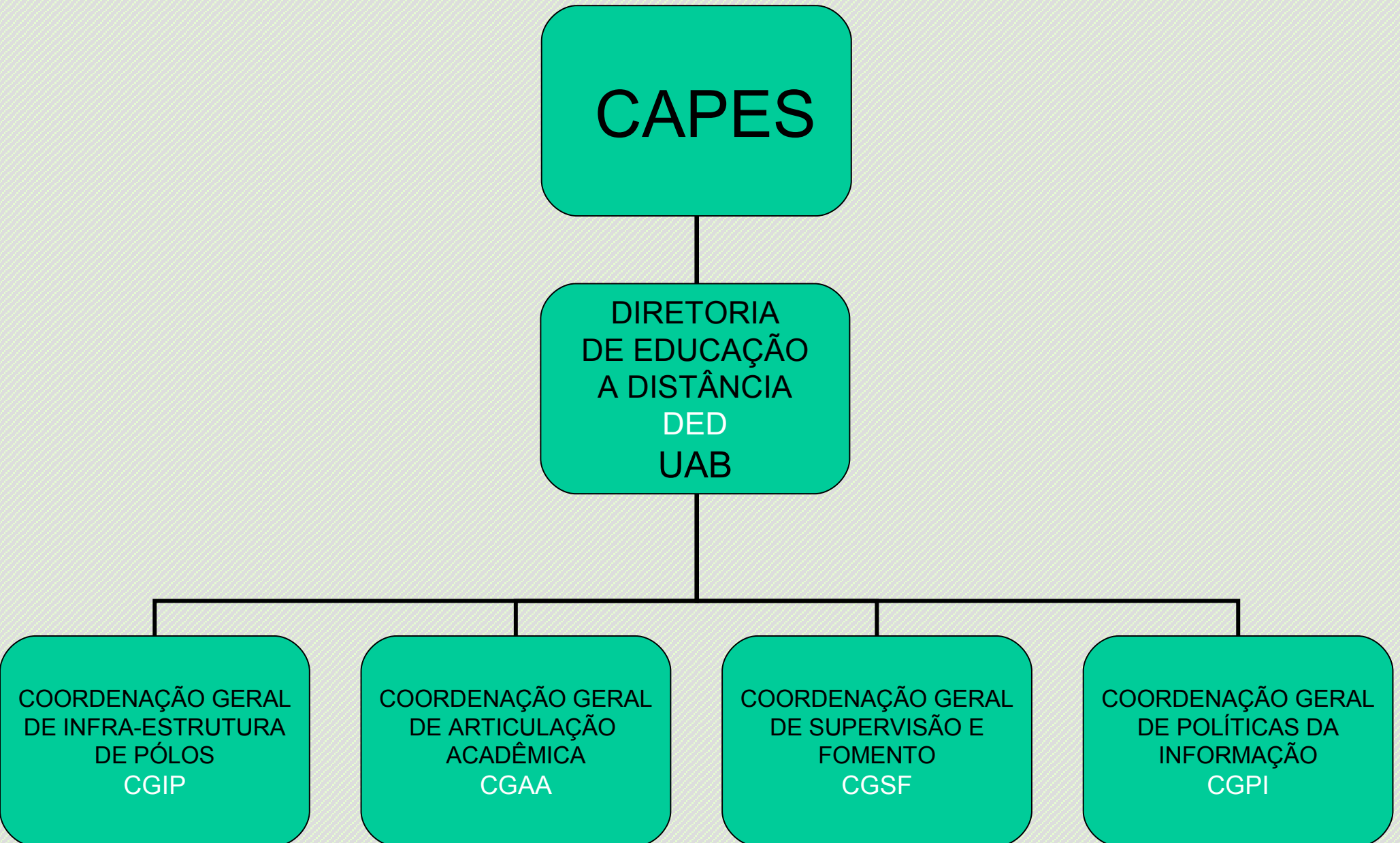
Ênfase: Fomento, avaliação e indução da
*pós-graduação *stricto-sensu**

CAPES: após Lei 11.502/2007 e Decreto 6.316



Ênfase: Fomento, indução e avaliação da formação de profissionais do magistério da educação básica.

UAB NA NOVA CAPES



UNIVERSIDADE ABERTA DO BRASIL

- UAB -

- IMPLEMENTAÇÃO -

- Pólos de Apoio Presencial

- Responsabilidade de Municípios ou Estados

- Cursos Superiores

- Responsabilidade de Instituições Públicas de Ensino Superior

MISSÕES DA UAB

- ❑ **Articulação Institucional;**
- ❑ **Fomento;**
- ❑ **Avaliação;**
- ❑ **Indução de Modelos de EAD**

APOIO AO ESTUDANTE DA UAB

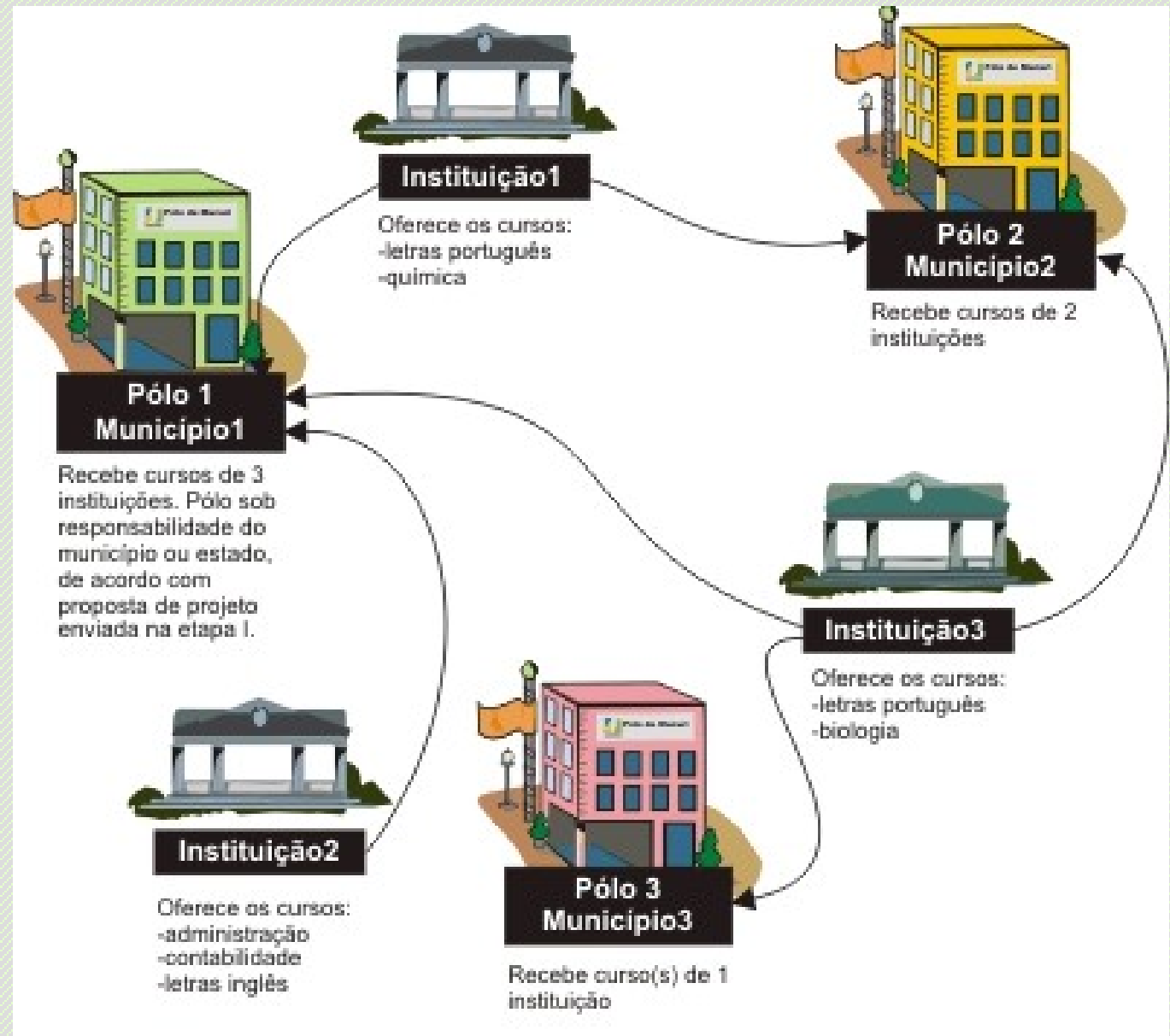
- ❑ Pólo de Apoio Presencial,**
- ❑ Material Didático Impresso e Virtual,**
- ❑ Tutoria Presencial e a Distância,**
- ❑ Ambiente Virtual de Comunicação e Aprendizagem,**
- ❑ Núcleos de EAD e Salas de Coordenação nas Instituições de Ensino Superior**

A UAB

articula pólos e instituições para oferta de cursos.

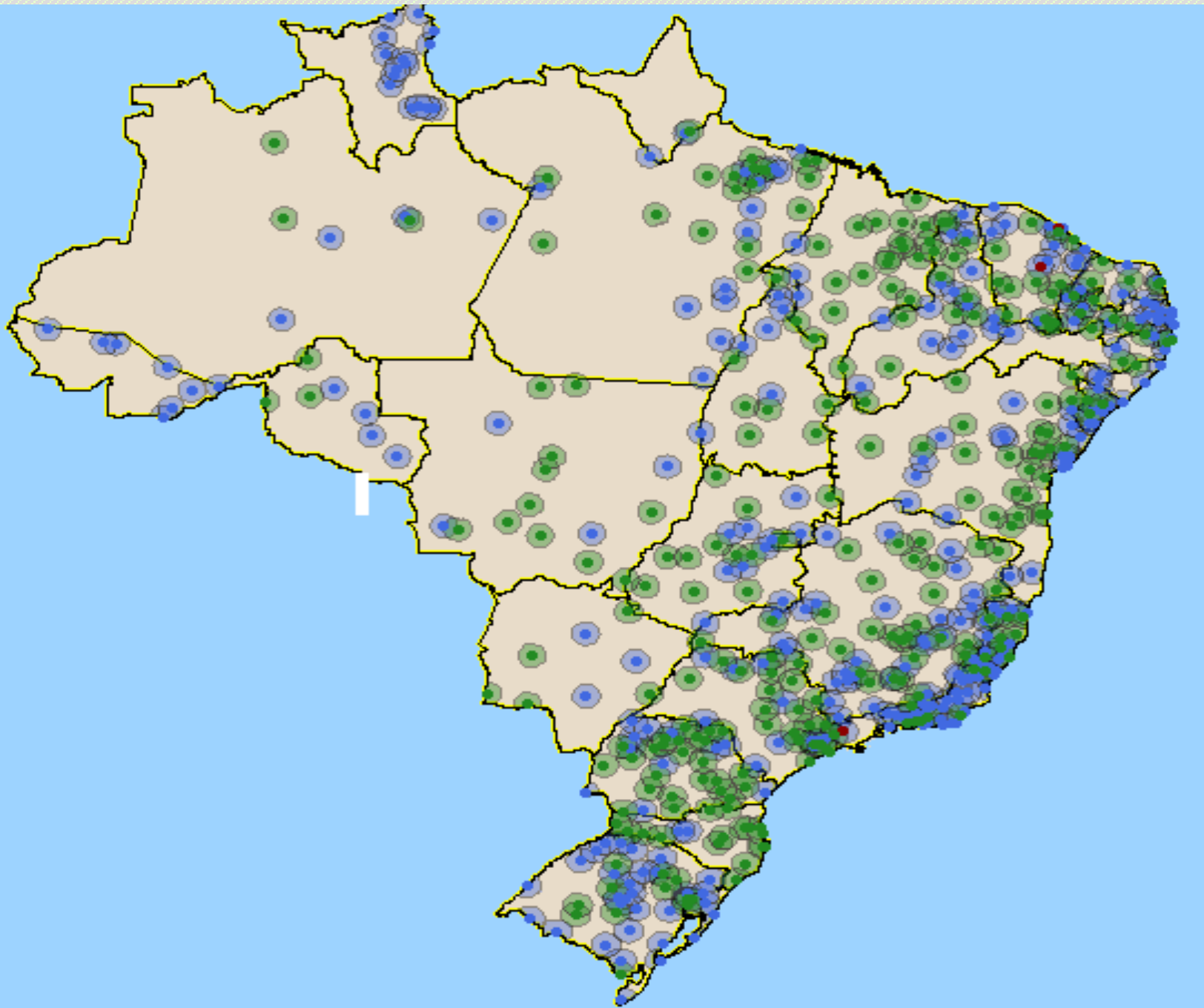
O Pólo

é fundamental apoio para o aprendizado.



DADOS ATUAIS DA IMPLEMENTAÇÃO DA UAB

- 88 Instituições de Ensino Superior
 - 45 Universidades Federais
 - 18 Universidades Estaduais
 - 11 Institutos Federais de Educação Tecnológica (antigos CEFETs)
- 418 Cursos
- 557 pólos
 - Centro Oeste : 45; Nordeste: 178;
 - Norte: 85 Sudeste: 152 Sul : 97
- 170.000 estudantes - outubro de 2009.



- 557
POLOS
- 88
IES
- 418
CURSOS
- 170.000
ALUNOS

DIRETRIZES ESTRATÉGICAS

Primeiro Ponto Fundamental

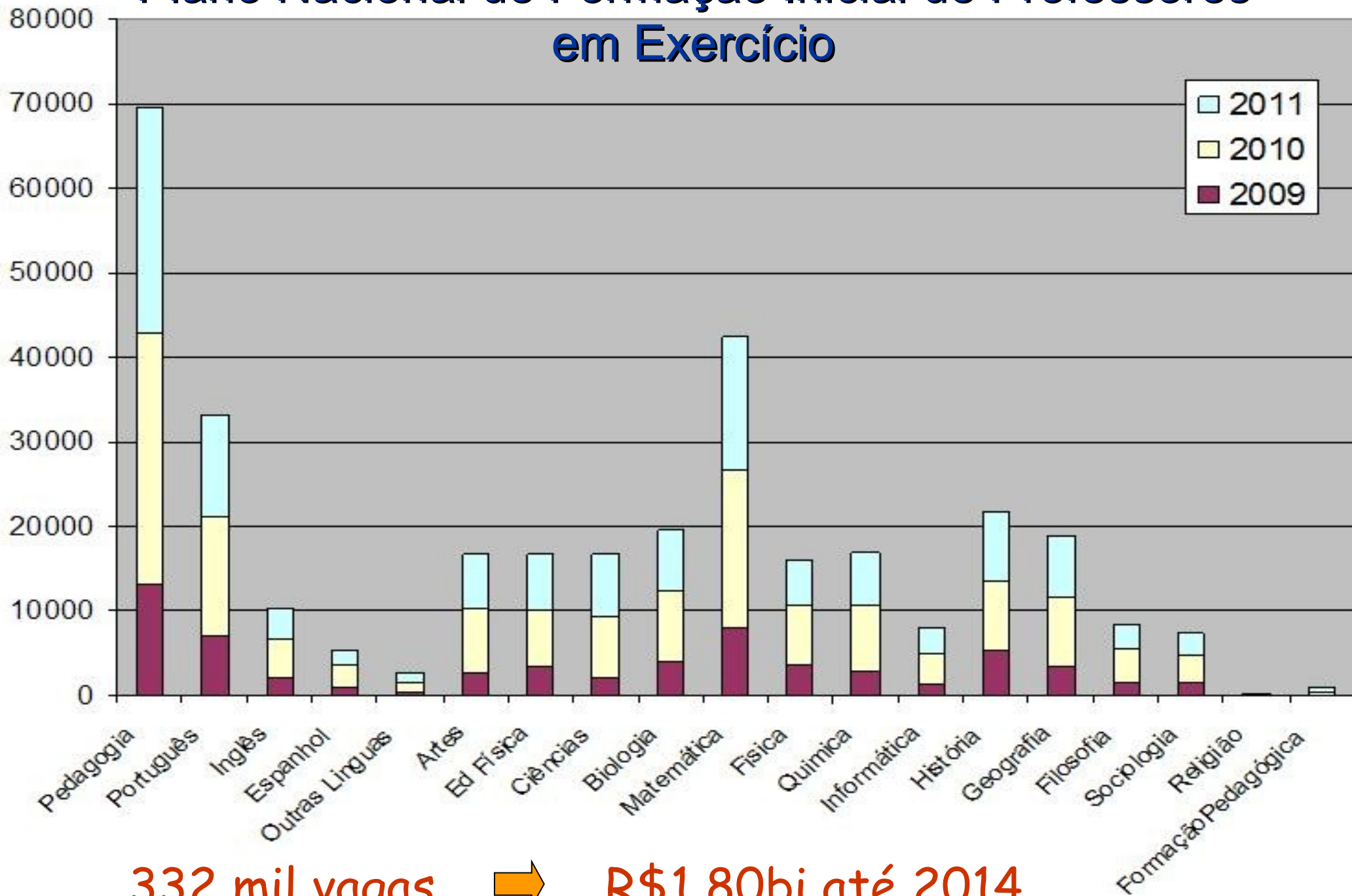
- Prioridades de Formação -

- Formação de Professores para a Educação Básica;**
- Formação de Administradores Públicos,**
(colaboração com a ENAP e o MS)

Plano Nacional de Formação Inicial de Professores em Exercício

- 1. **332 mil vagas** para **professores em exercício na educação básica** que necessitam de capacitação.
 2. - Cerca de 70% desses professores sem formação inicial;
- - Cerca de 20% desses **professores** com licenciatura (atuando fora de sua área)
- - Cerca de 10% desses professores são Bacharéis (atuando em área afim);

Plano Nacional de Formação Inicial de Professores em Exercício



332 mil vagas → R\$1,80bi até 2014

IMPLEMENTAÇÃO DA ÁREA DE ADMINISTRAÇÃO PÚBLICA

- **Curso de Bacharelado em Administração Pública;**
- **Curso de Especialização em Gestão Pública e Gestão da Saúde;**
- **42 Instituições Públicas ofertando 38.000 vagas, a partir de agosto de 2009.**



Muito Obrigado !!!

celso.costa@capes.gov.br