

MINISTÉRIO DA
EDUCAÇÃO



Políticas Públicas para a Educação Profissional e Tecnológica

Estratégia para geração de
emprego e renda das
juventudes brasileiras

Setec/MEC

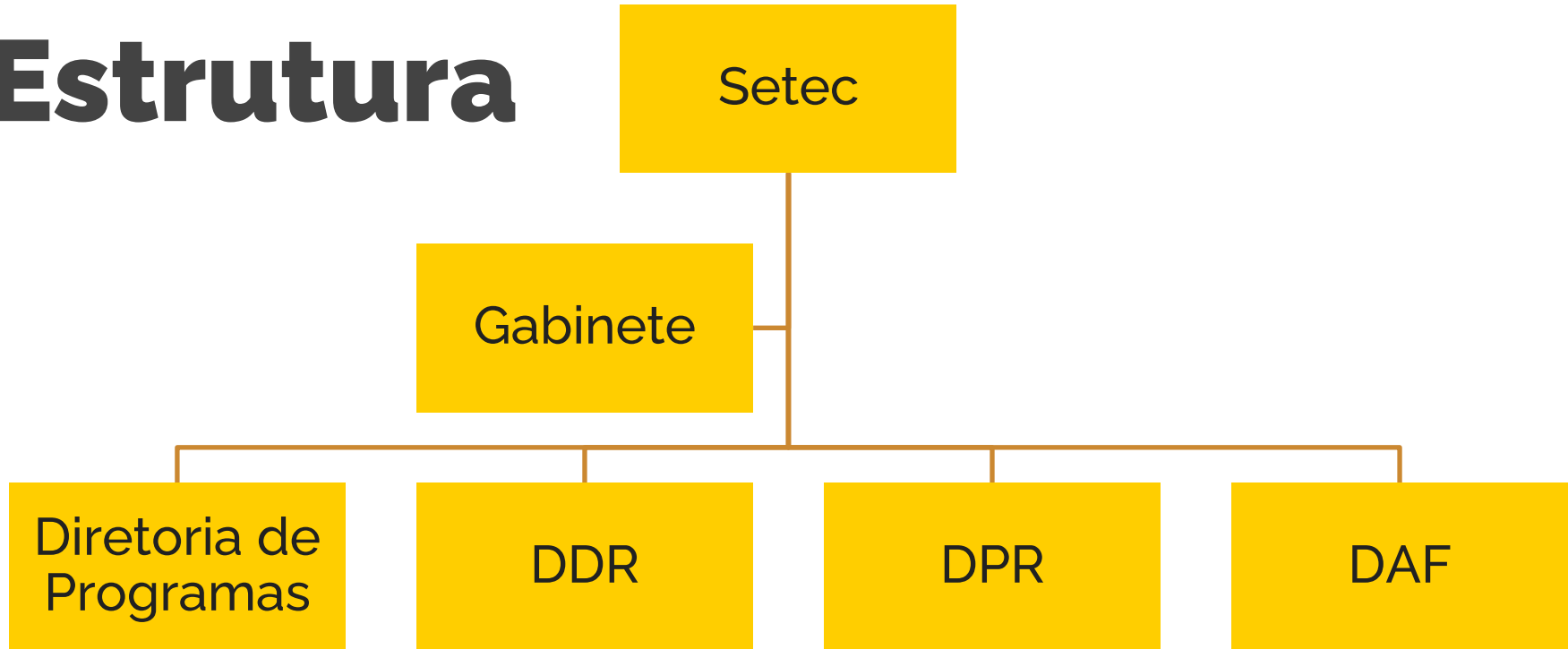
MINISTÉRIO DA
EDUCAÇÃO



Setec/MEC

Secretaria de Educação
Profissional e Tecnológica

Estrutura

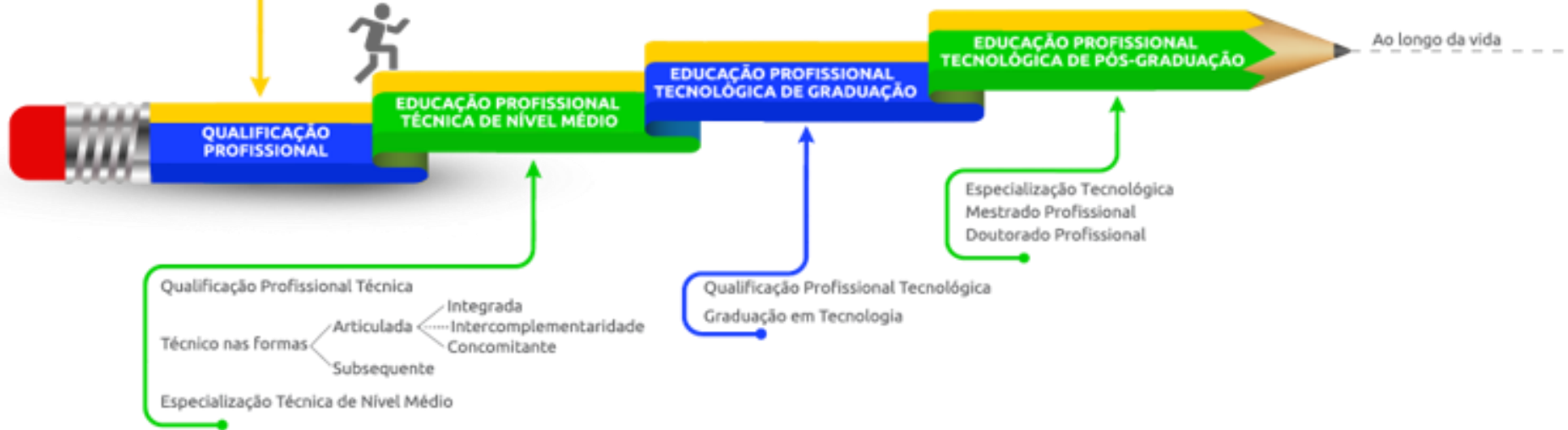


EPT

Educação Profissional e
Tecnológica

Estrutura das Ofertas

Formação Inicial e Continuada: Qualificação, Capacitação Profissional, Aperfeiçoamento e Atualização



Atores



Rede Federal de Educação Profissional, Científica e Tecnológica (RFEPCT)



Sistemas Nacionais de Aprendizagem (SNAs)



Escolas Técnicas Estaduais e Municipais, públicas.



Instituições de Ensino Superior privadas, que oferecem cursos superiores de tecnologia e cursos técnicos.



Escolas Técnicas privadas.

Catálogos Nacionais



Catálogo Nacional de
Cursos Técnicos

215 Cursos

800, 1.000 e 1.200 horas



Catálogo Nacional de Cursos
Superiores de Tecnologia

134 Cursos

1.600, 2.000 e 2.400 horas

Cursos em 13 eixos tecnológicos

PNE 2024-2034

Estado atual do
desenvolvimento: desafios
identificados

PNE 2024-2034

Desafios identificados

- Acesso e permanência desiguais e insuficientes na Educação Profissional e Tecnológica, especialmente entre a população de maior vulnerabilidade social como as populações negras, indígenas, quilombolas, pessoas surdas, pessoas com deficiência, Povos do Campo, das Águas e das Florestas.
- Desalinhamento entre a oferta e a formação na Educação Profissional e Tecnológica e as demandas da sociedade, do mundo do trabalho e das diversidades de populações e seus territórios.

PNE 2024-2034

Desafios identificados

- Desconhecimento da qualidade da oferta de Educação Profissional e Tecnológica em termos da aprendizagem dos saberes do trabalho, da aderência da oferta ao contexto social, econômico e produtivo local e nacional, da inserção dos egressos no mundo do trabalho, das condições institucionais de oferta e das diversidades de populações e seus territórios.

PPA

Educação profissional e
tecnológica que transforma

PPA

Objetivos geral do programa

Ampliar o acesso, a permanência e a formação de qualidade na educação profissional e tecnológica, considerando potencialidades sociais, culturais e produtivas locais, com vistas à superação das desigualdades e à valorização da diversidade, na perspectiva da equidade, da inclusão e da sustentabilidade, visando à formação integral.

PPA

Objetivos específicos

- Consolidar a Rede Federal de Educação Profissional, Científica e Tecnológica, considerando o atendimento pleno das unidades às suas comunidades, levando-se em conta as especificidades territoriais, sociais, culturais e ambientais, de sustentabilidade, inclusão e acessibilidade;
- Expandir a oferta da educação profissional e tecnológica, levando-se em conta as desigualdades raciais e, de nível socioeconômico, bem como as especificidades sociais, culturais, territoriais e ambientais, de sustentabilidade, inclusão e acessibilidade;

PPA

Objetivos específicos

- Qualificar a educação profissional e tecnológica, fomentando programas, projetos e ações que fortaleçam a atenção às demandas da sociedade na oferta de ensino, pesquisa, extensão e inovação, levando-se em conta as especificidades sociais, culturais, territoriais e ambientais, de sustentabilidade, inclusão e acessibilidade;
- Realizar estudos e pesquisas educacionais sobre a educação profissional e tecnológica, buscando o aprimoramento contínuo e a disseminação das informações de forma a oferecer subsídios que contribuam para a indução da melhoria do ensino ofertado.

Setec

Ações específicas



DDR

Diretoria de Desenvolvimento da RFEPCT

- Consolidação..
- Expansão...
- Governança...



da Rede Federal de
EPCT.

DPR

Diretoria de Políticas e Regulação da EPT

- Política Nacional de EPT.
- Expansão da EPT no Nível Médio.
- Verticalização.
- Qualificação Profissional.
- Certificação.
- EJA integrada à EPT.
- Catálogos Nacionais.

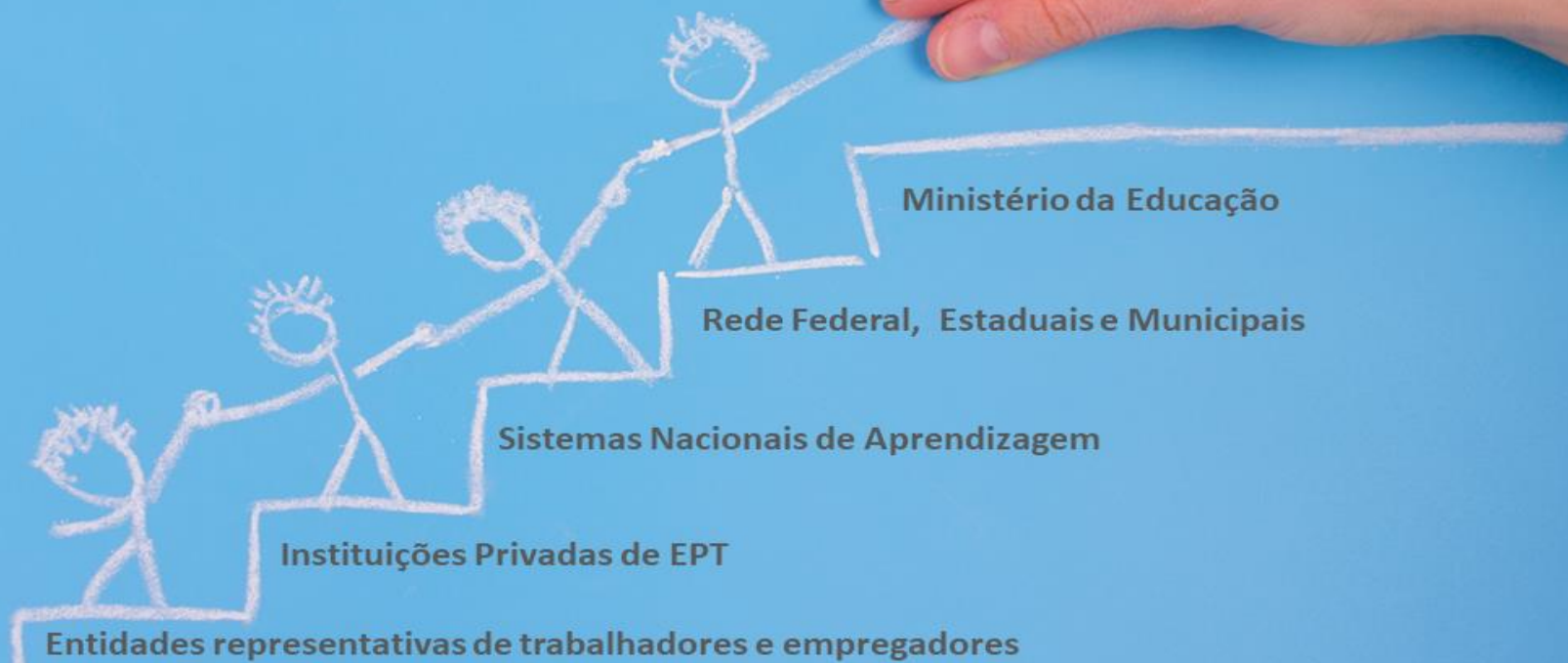


DAF

Diretoria de Articulação e Fortalecimento da EPT

- Fomento à Qualificação Profissional.
- Fomento à Iniciação tecnológica, Empreendedorismo e Inovação.
- Fomento à Cursos Técnicos articulados ao EM.

**Oportunidade única de
construção conjunta da
política a partir da Lei
14.645/2023.**



**Oportunidade
única de
construção
conjunta da
política a partir
da Lei
14.645/2023.**



**Oportunidade única de construção conjunta
da política a partir da Lei 14.645/2023.**



Educação Profissional e Tecnológica

Perigos, promessas e desafios

O que pode nos impulsionar:

PNE, OCDE, avaliação,
integração interministerial,
regulamentar a Lei
14.645/2023 que cria a Política
Nacional de EPT

Estamos deixando para trás:

falta de
investimentos, de
coordenação, de
políticas
estruturantes



Nosso horizonte:

articulação entre as redes, priorização e
retomada do protagonismo da EPT integrada ao
ensino médio, cooperação com o setor
empresarial, fomento à oferta alinhada ao
desenvolvimento nacional e criação da cultura de
governança

Estamos evitando:

disputa de espaços
com a educação
básica

MINISTÉRIO DA
EDUCAÇÃO

GOVERNO FEDERAL
BRASIL
UNIÃO E RECONSTRUÇÃO