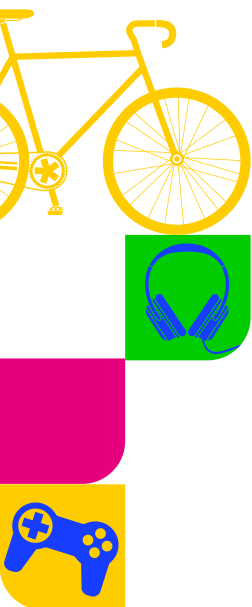




Semana da Escuta das Adolescências

Roteiro de devolutiva **para gestores de escola**

Solicite os relatórios do questionário individual, compartilhe os dados com a sua equipe e desenvolva um plano de ação para tornar a escola mais acolhedora para as adolescências



Sumário

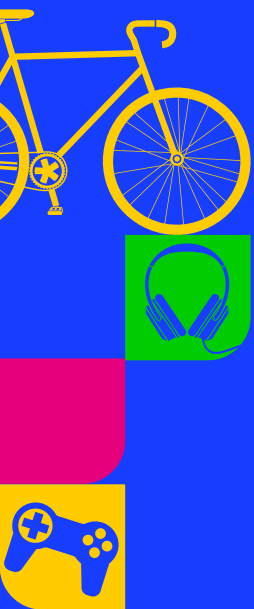
Apresentação | 3

Como solicitar os relatórios | 5

O relatórios do questionário individual | 9

Metodologia de devolutiva | 12

Plano de ação escolar | 13

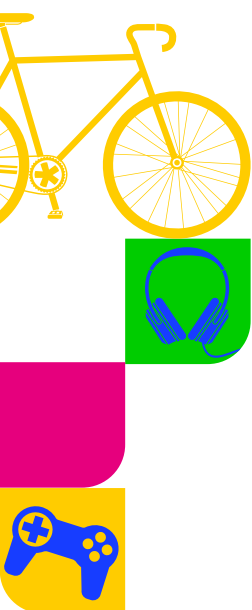


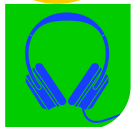
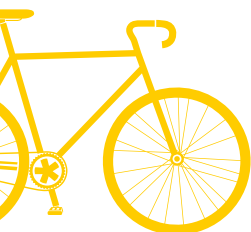
Olá, gestor(a)!

Seus estudantes participaram da **Semana da Escuta das Adolescências na Escola**. Agora, é hora de refletir sobre as informações colhidas nos questionários, promover conversas e elaborar um plano de ação para **fortalecer a escola como um espaço conectado com as adolescências**.

Este material, desenvolvido pelo MEC (Ministério da Educação), apoiará você na última etapa dessa mobilização nacional, que teve a participação de mais de 2,2 milhões de estudantes: a devolutiva da escuta.

Aqui você encontrará orientações para solicitar e analisar o relatório dos questionários dos 6º/7º e 8º/9º anos da sua escola, mobilizar sua equipe para discutir os dados com os estudantes e, com base nas recomendações feitas por eles, criar um plano de ação. Esse instrumento será muito útil na definição de metas e na priorização de ações, com o objetivo de construir uma escola mais acolhedora, que impulse o desenvolvimento integral dos estudantes e promova aprendizagens significativas para as adolescências.





Como solicitar os relatórios

Para ter acesso à sistematização das respostas dos estudantes da sua escola ao questionário individual, solicite os relatórios dos 6/7º e 8/9º anos no site: semanadaescuta.org.br/resultados. Você deverá preencher alguns campos para filtrar o relatório desejado, que será disponibilizado para download em formato PDF.

Também será necessário informar seu nome e email e concordar com o Termo de Uso da Plataforma.

Semana da Escuta das Adolescências | unicef para cada criança | UNDIME União Nacional dos Dirigentes Municipais de Educação | consed Conselho Nacional de Secretários de Educação | MINISTÉRIO DA EDUCAÇÃO | GOVERNO FEDERAL BRASIL UNIÃO E RECONSTRUÇÃO

Resultados por Escolas

Baixe os relatórios da sua escola ou município dos questionários individuais respondidos por estudantes dos 6º/7º anos e 8º/9º anos, durante a Semana da Escuta das Adolescências, promovida pelo MEC (Ministério da Educação), junto com a UNDIME (União Nacional dos Dirigentes Municipais de Educação) e o CONSED (Conselho Nacional dos Secretários de Educação).

Para receber as devolutivas, você deve preencher os campos abaixo para filtrar o relatório desejado, inserir seu nome e email, e concordar com o [Termo de Uso da Plataforma](#).

Os relatórios de devolutiva estão disponíveis para todas as escolas e municípios cujo número de respondentes atende a critérios estabelecidos pelo MEC e apresentados em Nota Técnica. Esses critérios foram criados para garantir que as opiniões e prioridades dos estudantes expressas nas respostas ao questionário contemplem a diversidade de estudantes que estudam nesses locais.

Esperamos que os relatórios apoiem a priorização de ações para os anos finais do ensino fundamental. Para ajudá-lo nesse percurso, foram produzidos dois materiais de apoio com orientações: um guia para gestores de escola desenvolverem um plano de ação e um guia para professores implementarem uma dinâmica de diálogo e deliberação para criar recomendações para os planos de ação da escola.

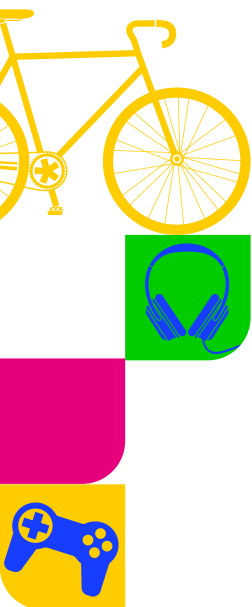
Filtre os resultados da pesquisa

Anos:

Estado:

Município:

Escola:



Critérios para produção dos relatórios

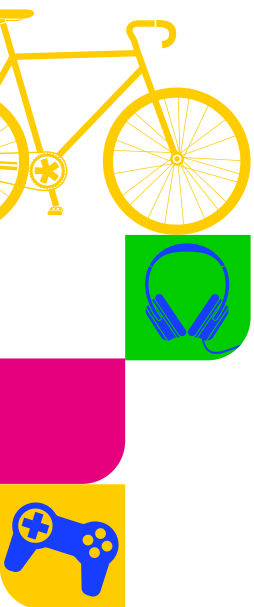
Para que as escolas que participaram da Semana da Escuta das Adolescências possam promover boas conversas e reflexões coletivas e, a partir delas, construir propostas de ação relevantes, é importante que as opiniões e prioridades dos estudantes expressas nas respostas aos questionários contemplem a diversidade de estudantes que nelas estudam.

A quantidade de respondentes e sua proporção em relação ao total de matrículas de cada escola são parâmetros que ajudam a avaliar o quanto essa diversidade é refletida nos resultados.

Com base nessas premissas, foram estabelecidos os critérios que definiram quais escolas estão aptas a receber relatórios de devolutiva específicos com os resultados dos questionários individuais de seus estudantes.

De acordo com o nível de participação alcançado na Semana de Escuta das Adolescências, cada escola tem a possibilidade de receber dois relatórios: dos estudantes dos 6º/7º e daqueles dos 8º/9º, já que cada grupo respondeu a questionários diferentes.

Para cada grupo, duas condições foram estabelecidas pelo MEC para a produção da devolutiva:

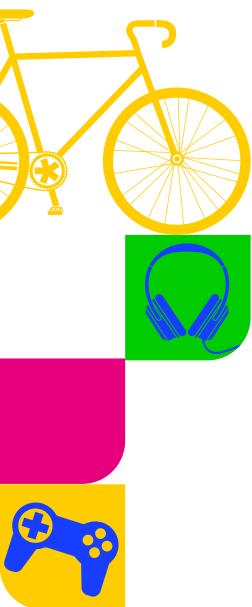


1. Respostas de pelo menos 10 estudantes ao questionário;
2. Percentual mínimo de respondentes em relação ao total de estudantes de cada grupo (6º/7º e 8º/9º) matriculados na escola, usando dados estimados pelo Censo Escolar de 2023. A proporção de participação exigida varia de acordo com a quantidade de matrículas, conforme a tabela abaixo:

Número de matrículas	Proporção de estudantes que responderam ao questionário
Entre 1 e 70 estudantes	pelo menos 25%
Entre 71 e 100 estudantes	pelo menos 20%
Entre 101 e 200 estudantes	pelo menos 15%
Acima de 201 estudantes	pelo menos 10%

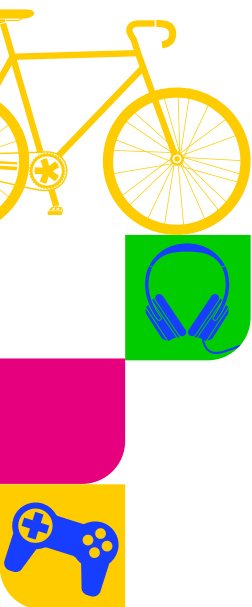
Isso significa que para as escolas com até 70 estudantes matriculados, foram produzidas devolutivas para todas aquelas que tiveram pelo menos 25% de participação dos estudantes respondendo o questionário; para as escolas com entre 71 a 100 matrículas, foram consideradas aquelas em que pelo menos 20% dos estudantes responderam; dentre aquelas com entre 101 e 200 estudantes matriculados, foram produzidas devolutivas para as escolas com uma proporção de estudantes participantes superior a 15%; para as que contam com 201 matrículas ou mais, foram consideradas aquelas com participação maior que 10%. Em todos esses casos, é necessário que pelo menos 10 estudantes tenham respondido ao questionário.

É importante lembrar que os dois grupos (6º/7º e 8º/9º) são tratados de forma independente e é possível que sua escola receba uma devolutiva para um dos grupos e não para o outro.



Com a adoção dos critérios acima, foi possível produzir relatórios de 6º/7º ano para 14.624 escolas (78% das 18.744 participantes) e, de 8º/9º anos, para 15.049 escolas (80% das 18.866 participantes).

Para saber mais sobre os critérios, consulte a [Nota Técnica](#) do questionário individual da Semana de Escuta das Adolescências.

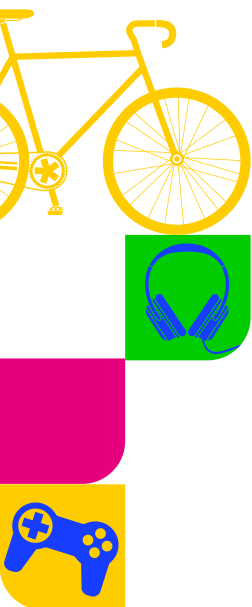


O relatório do questionário individual

Durante a Semana da Escuta das Adolescências, os estudantes dos anos finais do ensino fundamental foram convidados a responder um questionário individual com 14 perguntas sobre o que aprender na escola, como aprender melhor, como ter uma convivência melhor na escola e como participar mais.

A sistematização das respostas dos estudantes compõe o relatório do questionário individual, que é dividido em oito seções:

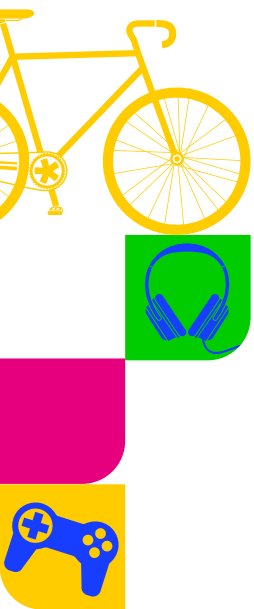
- 1. Como os estudantes se definem**
- 2. O que a escola representa para os estudantes**
- 3. Os conteúdos que fazem os estudantes se desenvolverem mais para a vida**
- 4. Atividades indispensáveis na escola do futuro**
- 5. Formas de aprender melhor na escola**
- 6. Como ter uma convivência melhor na escola**
- 7. Como participar mais da escola**
- 8. Aspectos da vida do estudante fora da escola**



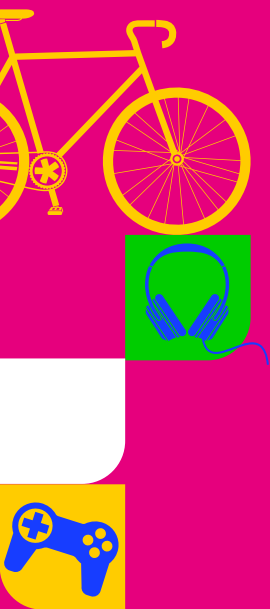
Após ter acesso ao relatório, uma leitura atenta e reflexiva dessas informações é muito importante para a realização de uma devolutiva construtiva da Semana da Escuta das Adolescências na sua escola.

Saiba mais sobre o relatório e veja dicas sobre como analisar os dados:

- Os questionários aplicados a estudantes dos 6º/7º anos e 8º/9º anos continham algumas diferenças. Uma análise comparativa entre eles é um bom caminho para planejar ações de construção de uma escola significativa para as adolescências.
- A primeira seção do relatório traz os dados sobre o perfil dos respondentes. Antes de seguir em frente, é muito importante analisar quem respondeu ao questionário. Observe se a maneira como eles se definem representa o universo de estudantes da escola e, se algum grupo ficou de fora, reflita sobre os motivos que levaram isso a acontecer.
- Cada uma das demais seções do relatório representa uma pergunta respondida pelos estudantes. Seus resultados são mostrados de duas formas: uma síntese que apresenta algumas categorias, consolidando as respostas dadas a um grupo de itens, e uma visão detalhada, que mostra os itens que compõem cada uma das categorias e a proporção de estudantes que escolheram eles.



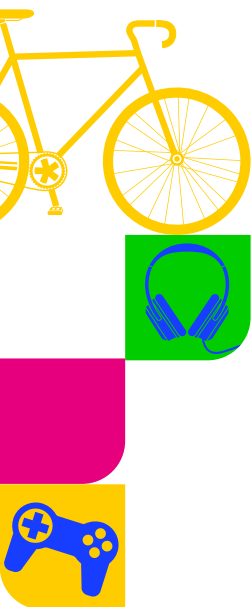
- Apenas na pergunta referente à seção 2, o questionário pedia que os respondentes concordassem ou discordassem de algumas afirmações. Nas demais questões, os estudantes podiam assinalar até três alternativas de sua preferência. Com isso, a soma dos percentuais das respostas pode superar os 100%.
- Ao longo do relatório, são apresentadas notas técnicas e dicas de análise que ajudam a compreender os dados coletados e estimulam diferentes reflexões que podem ser realizadas a partir deles.



Metodologia de devolutiva

Depois de ter acesso ao relatório do questionário individual, é muito importante que você também envolva a sua equipe e os estudantes na etapa de devolutiva da Semana da Escuta das Adolescências. Para isso, preparamos uma abordagem deliberativa que pode ser trabalhada com as turmas de 6º/7º anos e de 8º/9º anos.

A atividade recomendada é o Fórum das Adolescências na Escola, processo coletivo em que os estudantes vão conhecer os dados apresentados no relatório do questionário individual e elaborar, a partir de consensos, recomendações para tornar a escola mais acolhedora e propícia ao desenvolvimento integral das das adolescências. Essa atividade é apresentada em detalhe no documento orientador para docentes.



Plano de ação escolar

A partir das reflexões geradas pelo relatório do questionário individual e também das recomendações apresentadas pelos estudantes no Fórum das Adolescências na Escola, sugerimos que você elabore um plano de ação escolar para tornar a escola mais acolhedora.

O plano de ação escolar é um documento que vai ajudar você a analisar o cenário atual da escola e listar ações que devem ser implementadas a fim de promover mais engajamento nas atividades pedagógicas, melhorar o clima e a convivência no ambiente escolar, impulsionar a aprendizagem e ampliar os espaços de escuta e participação permanentes.

Esse planejamento é um processo relevante e intenso, que deve considerar a realidade escolar como um todo, além das especificidades dos anos finais e da etapa de desenvolvimento dos estudantes pré-adolescentes e adolescentes.

Para refletir as estratégias a serem adotadas pela escola, com base nos pontos centrais revelados pelos dados, o plano deve contemplar os seguintes elementos:



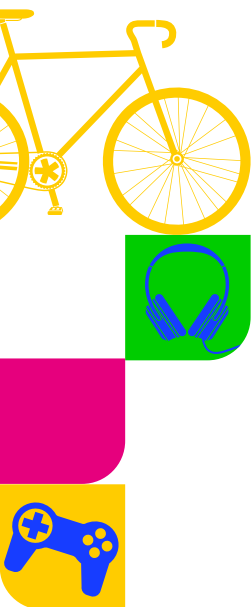
Objetivos

Resultados esperados de uma ação.



Metas

Medidas concretas que quantificam os objetivos.



.....

Ações:

Atividades e procedimentos para alcançar os objetivos.

.....

Responsáveis

Pessoas que vão acompanhar o desenvolvimento e os resultados dessas ações.

.....

Prazos

Cronograma com estimativa de tempos necessários para a implementação de cada ação.

.....

Recursos e Apoios

O que será necessário para que a ação seja colocada em prática.

.....

Avaliação

Como analisar se o objetivo foi atingido?

Ele pode ser preenchido conforme o modelo abaixo:

Objetivos	Metas	Ações	Responsáveis	Prazos	Recursos	Avaliação

[Clique aqui para baixar a planilha e adaptar o seu plano de ação.](#)



Dica!

Priorizar os objetivos da escola e as estratégias juntamente com a comunidade escolar é essencial para que eles tenham um impacto efetivo e perene no desenvolvimento integral dos seus estudantes. Para isso, pense qual meta ou ação específica pode ser construída com a comunidade e que seja:

- 1 - Concreta,
- 2 - Simbólica ou com grande influência na aprendizagem
- 3 - Alcançável.

A proposta é que as Unidades Escolares priorizem uma ou duas ações e criem um plano de ação escolar simples, entre agosto e setembro, acompanhando o calendário local e as entregas previstas no Programa Escola das Adolescências. É importante lembrar que ele é um instrumento complementar e deve se conectar com as práticas de planejamento já existentes na escola. Além disso, em outubro será lançado o Guia de Apoio aos Gestores Escolares dos Anos Finais, que trará subsídios para apoiar o planejamento para o próximo ano e a implementação de ações para a melhoria dos anos finais.



Semana da Escuta das Adolescências

Realização



Parceiros técnicos

