

# SUMÁRIO EXECUTIVO



Novembro/13

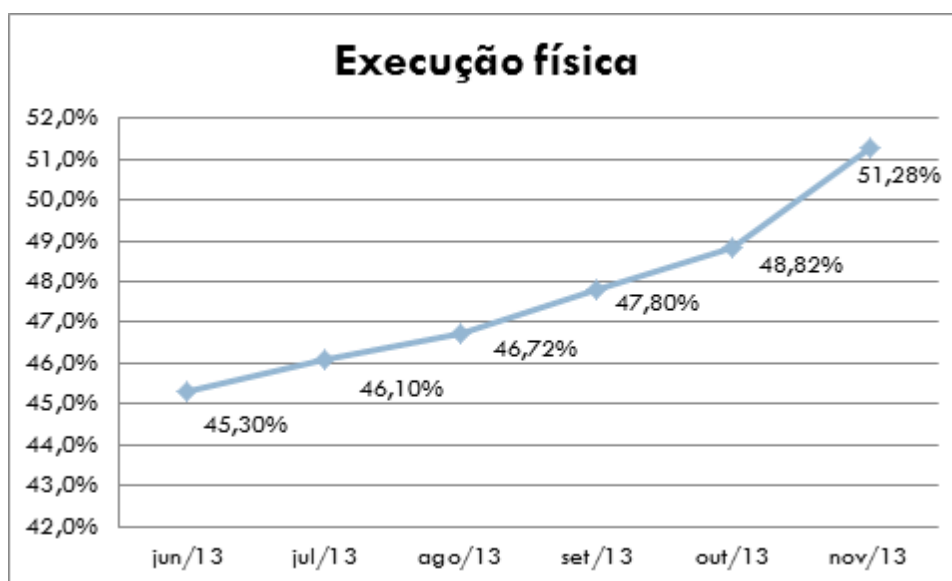
*PROJETO INTEGRAÇÃO DO SÃO FRANCISCO –  
PISF*

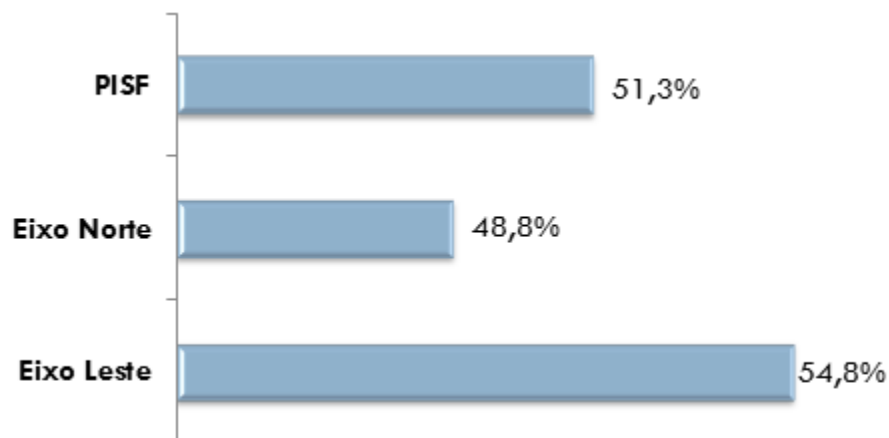
# Sumário Executivo

NOVEMBRO / 13

## Situação Geral

Projeto de Integração do São Francisco, obra que envolverá investimentos de R\$ 8,2 bilhões possui no Eixo leste 54,8% das ações executadas e, no Eixo Norte, esse índice é 48,8%. O Empreendimento conta com cerca de 51,3% das obras executadas. Abaixo, segue gráfico de evolução física do empreendimento e os valores de avanços por eixo:





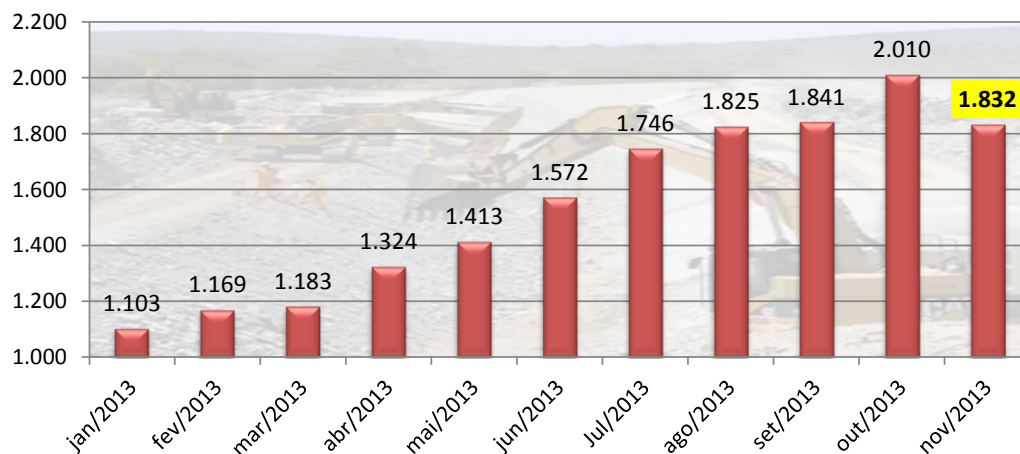
Do período de junho/13 a dezembro/13, foram contratadas e emitidas as ordens de serviços das últimas licitações de obras civis remanescentes do empreendimento, bem como liberados novos trechos para execução, conforme tabela a seguir:

### Últimos Contratos assinados e O.S emitidas (obras)

Contrato	Assinatura do contrato	Ordem de Serviço
Meta 1L e 2L	23.05.2013	07.06.2013 (Mobilização)
		02.08.2013 (Serviços da Meta 1L)
		02.08.2013 (Serviços da Meta 2L)
Meta 2L e 3L	17.09.2013	20.09.2013 (mobilização)
		24.09.2013 (serviços da meta 2L e 3L)
		30.10.2013 (Serviços da meta 2L e 3L)
Meta 3N	27.09.2013	27.09.2013 (mobilização) 14.10.2013 (Serviços dos lotes 6 e 7)

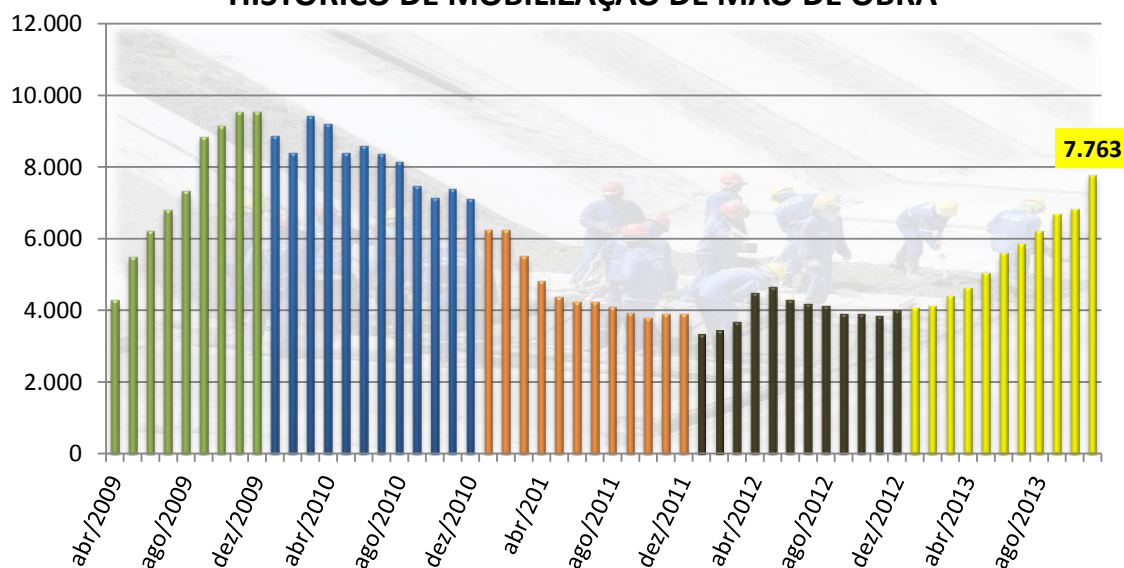
Foram liberados no período por meio dessas O.S mais de 1 bilhão de reais e foram aplicados na execução do empreendimento quase 450 milhões de reais.

### HISTÓRICO DE MOBILIZAÇÃO DE EQUIPAMENTOS



A mão-de-obra contabilizada até final de novembro é o dobro daquela percebida a 12 meses atrás, pois em novembro de 2012 haviam 3.840 profissionais locados para o PISF.

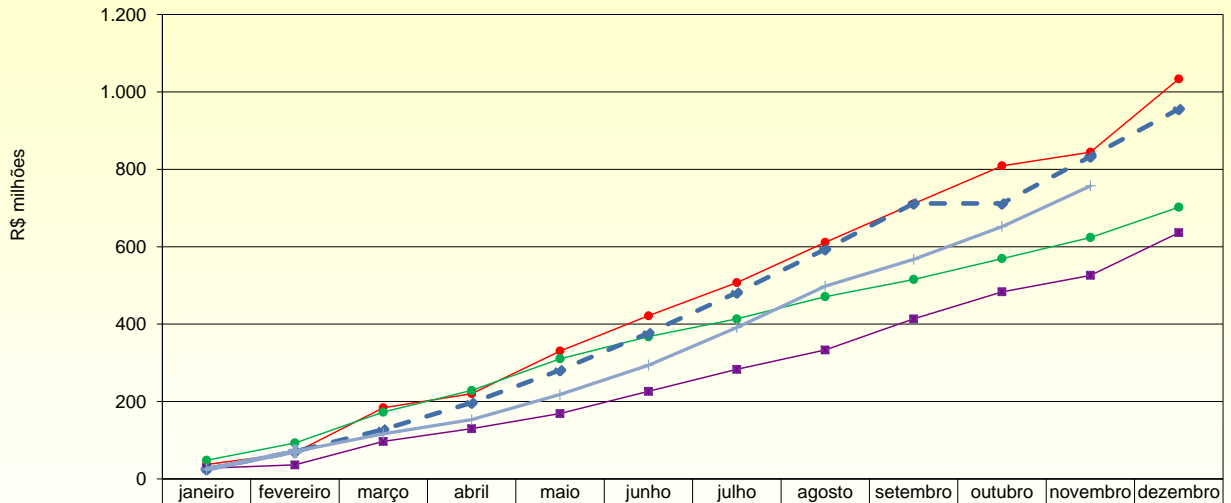
### HISTÓRICO DE MOBILIZAÇÃO DE MÃO DE OBRA



### Evolução Pagamentos PISF

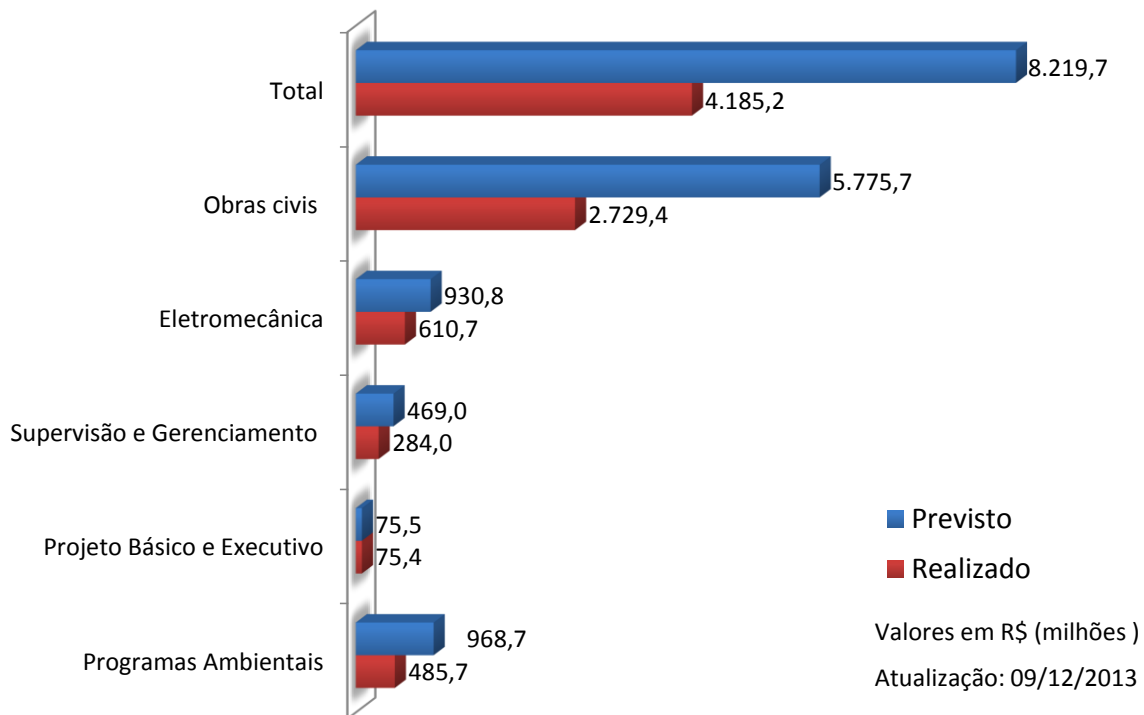
COMPARATIVO PAGAMENTO - PISF (TRECHOS I, II E V)  
Valores Acumulados - 2010 a 2013

Atualizado até 30/11/2013



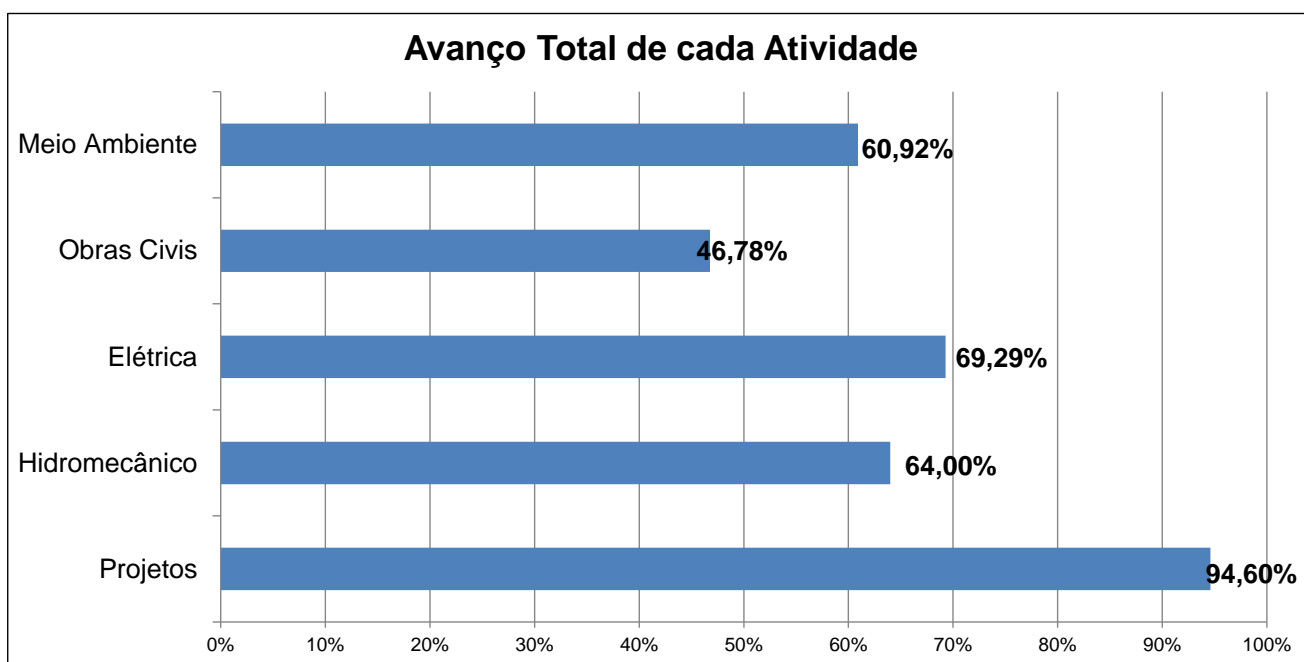
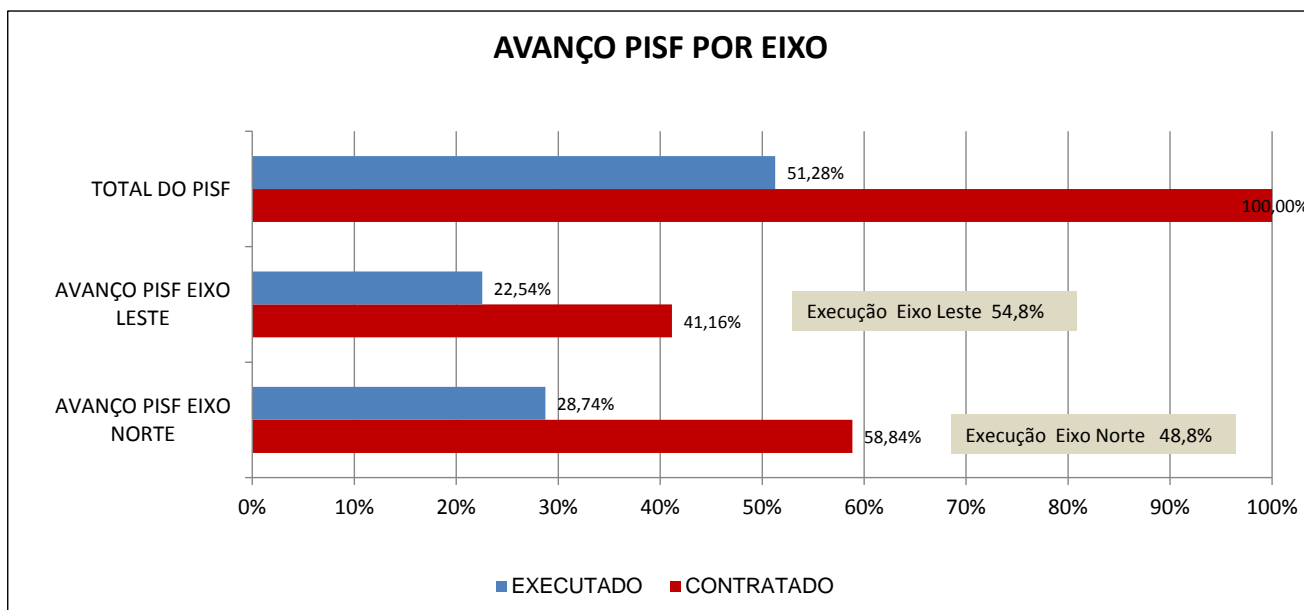
	janeiro	fevereiro	março	abril	maio	junho	julho	agosto	setembro	outubro	novembro	dezembro
2010	37	68	184	220	331	421	507	611	711	809	845	1.034
2011	28	36	97	130	169	226	283	333	413	483	526	636
2012	48	93	173	228	311	367	413	471	515	569	624	702
Previsão 2013	25	71	128	197	281	377	482	594	712	712	833	956
2013	25	71	116	153	218	294	391	498	567	652	757	

Execução financeira do PISF



Valores em R\$ (milhões)  
Atualização: 09/12/2013

# Avanço Físico



# Frentes de Serviços

## EIXO NORTE

### CCASF – Lote 1

#### Pontos relevantes:

Mobilização: 540;  
Equipamentos: 71;

#### Frentes

**WBS 1206:** Em execução a transição do canal com a estrutura de controle.

**Aqueduto Mari:** Continua em execução a concretagem dos pilares e montagem do cimbramento, forma e armação da laje de fundo e paredes em 04 (quatro) módulos;

**Aqueduto Terra Nova:** Continuam em execuções as transições a jusante e a montante (lajes e paredes) do aqueduto com o WBS 1210 e o WBS-1211;

**Aqueduto Logradouro:** Continuam em execução as transições a montagem e a jusante com o WBS-1206 e o WBS-1207;

**Aqueduto Saco da Serra:** Iniciaram as transições de montante e jusante com o WBS-1207 e o WBS-1208

**Ponte BR-428** Continua o aterro dos acessos a ponte, Iniciou a colocação das Vigas pré-moldadas 03 (três) unidades sobre as vigas transversais aos pilares.

### CCASF – Lote 2

#### Pontos relevantes:

Mobilização: 590;  
Equipamentos: 263;

#### Frentes

**WBS-1212:** continua em execução a escavação de material de 1ª e 3ª categoria e o aterro compactado do dique;

**WBS-1213:** Lançamento do aterro compactado na transição com a bar. Serra do Livramento;

**WBS-1216:** continua a escavação de material de 3ª categoria.

**Aqueduto Salgueiro:** continua o enrocamento compactado da transição a montante e jusante. Continua a concretagem dos blocos de coroamento dos tubulões e dos pilares.

**Barragem Serra do Livramento:** continua em execução o aterro do núcleo argiloso, enrocamento compactado e transições, continua o lançamento do enrocamento da crista e a execução do aterro do núcleo argiloso, enrocamento compactado e transições na ombreira esquerda. Continua a montagem da forma, armação, concretagem e montagem da adutora da tomada d'água.



**Barragem Mangueira:** em execução o aterro do núcleo argiloso, enrocamento compactado de montante e jusante, transições e supressão vegetal. Continua a concretagem dos módulos dos vertedouros e dissipadores.

## Mendes Júnior – Lote 8

### Pontos relevantes:

Mobilização: 1083;  
Equipamentos: 105;

### Frentes

#### EBI -1

Continua em andamento a concretagem das paredes do poço de sucção, e estrutura da edificação da casa de bombas. Continua em execução a concretagem da estrutura de deságue com colocação dos insertes da tubulação.

#### EBI -2

Continua em andamento a concretagem das paredes do poço de sucção. Continua a concretagem da estrutura de deságue.

#### EBI -3

Concluída a montagem da armação e concretagem do 1º, 2º, 3º e 4º módulos da laje de fundo do poço de sucção, iniciou a montagem de forma e armações das paredes do poço de sucção. Concluído o concreto de regularização, iniciou a montagem de forma e armação da laje de fundo e paredes da estrutura de deságue.

### Fornecimento de equipamentos

EBI-1: Fornecimento de 4 tubos para sifão da estrutura de deságue, do 2º tubo do bloco de ancoragem, guias das comportas da estrutura de deságue, ponte rolante e o restante dos condutos forçados.

EBI-2: Bate-choco com equipamento suspenso c/ remoção de todo material solto.



Vista geral da EBI-1.



Execução da concretagem das paredes do poço de sucção da EBI-3.

## Mendes Júnior – META 1 Norte

### Pontos relevantes:

Mobilização: 1259;  
Equipamentos: 433;

Publicado 2º Termo Aditivo – Readequação dos quantitativos com acréscimo financeiro

### Frentes

**Canal:** Em execução os segmentos de canal WBS 1217, entre EBI3 e Reservatório Negreiros, WBS 1219 e 1220 entre BR 116 e Barragem Milagres .



## Sumário Executivo

---

**Barragem Terra Nova:** Execução de supressão vegetal na área a ser inundada e lançamento do aterro compactado do núcleo.

**Barragem Negreiros:** Execução de supressão vegetal na área a ser inundada e lançamento do enrocamento a montante e jusante do dique, concluída a escavação de material de 2ª categoria na ombreira direita e esquerda. Continua escavação do cut-off do barramento.

**Barragem Milagres:** Execução de supressão vegetal na área a ser inundada e escavação de material de 3ª categoria no vertedouro e canal de ligação do barramento.

**Passarela e Pontes:** Execução de 4 passarelas e 7 pontes.

**Estrutura de controle:** em execução estruturas de controle das barragens de Negreiros, Tucute e Serra do Livramento.

**Túnel Milagres:** continua em execução estruturas escavação de material de 3ª categoria e lançamento de concreto projetado no espelho do emboque.

**Emboadura do canal:** teve início os serviços de limpeza e escavação nas laterais do canal de aproximação.

### SERVENG – META 2 Norte

#### Pontos relevantes:

Mobilização: 1193;

Equipamentos: 346;

Publicado 1º Termo Aditivo – Readequação dos quantitativos com acréscimo financeiro

#### Frentes

**Canal:** Em execução os segmentos de canal WBS 1225, 1226, 1227 e 1228.

**Barragem Jati:** Executada a supressão vegetal. Em execução escavação do cut-off, aterro do espaldar de montante e execução de filtro horizontal.

**Barragem Porcos:** Executada a supressão vegetal. Escavação no vertedouro e execução do desvio no curso d'água, filtro horizontal e concreto de regularização no vertedouro.

**Barragem Cana Brava:** Executando a supressão vegetal e conclusão da escavação do cut-off.

**Barragem Cipó:** Executando a supressão vegetal e conclusão da escavação do cut-off.

### Consórcio Construcap/Ferreira Guedes/Toniolo, Busnello – Lote 14

#### Pontos relevantes:

Mobilização: 585;

Equipamentos: 233;

#### Frentes

##### Túnel Cuncas I

Avanço do emboque é de 806,00 m. As escavações entre a janela e o desemboque foram concluídas e as escavações em rocha estão avançando entre o emboque e janela. O avanço do túnel acumulado encontra-se com 6.087,00m no seu desemboque e na janela de acesso (sentido desemboque) com 2.670,00 m e de 2.747,00 (sentido emboque). O avanço acumulado está em 12.310,00 m.

##### Túnel Cuncas II

Concluída escavação. Em execução o piso no túnel com avanço 3.060,00m. Segue o tratamento das paredes do túnel com jateamento de concreto.

### Construtora Queiroz Galvão S.A. – Meta 3N

#### Pontos relevantes:

Mobilização: 227;

Equipamentos: 212;

Contrato assinado em 27/09/2013, emitido OS 01/2013 de mobilização no valor de R\$ 157.788.622,66 em 20/09/2013 e OS 02/2013 de execução de obras civis no valor de R\$ 484.000.000,00 em 14/10/2013.

**Frentes**

Obras em fase de mobilização, tendo dado início à reforma de canteiros de obra e execução de canais.

## EIXO LESTE

### S.A Paulista/Somangue – Meta 1L e 2L (Remanescentes 9 e13)

#### Pontos relevantes:

Mobilização: 586;

Equipamentos: 182;

Concluídos os serviços de recuperação das áreas de vivência junto as EBV's 1 e 2;

Concluído a Instalação do britador E-1117;

Concluído Instalação da Central de concreto no Canteiro do lote 13 em Floresta/PE;

Emitida a OS1 em 05/06/2013 (mobilização), OS2 em 02/08/2013 (24 milhões) e OS3 (323 milhões) em 02/08/2013

#### Frentes

**Segmento de canal WBS 220:** Continuam os serviços de enrocamento com material conglomerático na execução do aterro próximo ao Aqueduto da BR-316;

**Montagem da EBV-1;**

**Estrutura de controle de Areias (WBS 2255):** Aplicação do concreto de regularização da estrutura de controle de Areias E785 + 10,24 a 788 + 15,31;

**Estrutura de controle de Braúnas;**

**EBV-2:** lançamento de Concreto Ciclópico;

**Aqueduto BR 316:** Continuam os serviços de cimbramento do aqueduto da BR 316 para montagem das treliças;

**Segmento de canal WBS 2206 :** Regularização de bermas e canal em material de 1 e 2ª categoria com transporte a bota fora a 1,0 km Est-790 a 855;

**Segmento de canal WBS 2208:** Regularização de bermas e canal em material de 1 e 2ª categoria com transporte a bota fora a 1,0 km E1062 + 5,89 a 1114. 8.2 - Regularização de bermas e canal em material de 1 e 2ª categoria - Est-1174. 8.3 - Escavação/remoção de material de 3ª categoria a bota fora a 1,0 km - Est-1207.

### EMSA/MENDES JUNIOR (LOTE 10)

#### Pontos relevantes:

Mobilização: 275;

Equipamentos: 126;

#### Frentes

**Segmento de canal 2212:** Em execução concreto poroso, drenagem interna e placas de concreto; Execução de mureta dos dois lados ;

**Segmento de canal 2213:** Execução de muretas nos dois lados, execução de concreto nas alas dos bueiros.

**Barragem Cacimba Nova:** Continuam os serviços de aterro no maciço e enrocamento de proteção dos taludes. Em fase de conclusão concreto de regularização da fundação do vertedouro.

**Segmento de canal 2217:** Continua a limpeza do canal.

**Segmento de canal 2216:** Concluída a limpeza do canal.

### S.A Paulista/FBS – Meta 3L (Remanescentes 10, 11, 12 e 13)

#### Pontos relevantes:

Mobilização: 160;

Equipamentos: 63;

Contrato assinado no dia 26/08/2013, OS1 em 20/09/2013 (mobilização) (157 milhões), OS2 em 24/09/2013 (277 milhões) e OS3 em 30/10/2013 (264 milhões).

**Frentes**

Iniciada escavação da fundação da ponte sobre o segmento 2205, entre os km 10 e 11.

Obras de canal nos WBS's 2212, 2214, 2217, 2218, 2219, 2220, 2221, 2222, 2113, 2261, 2223, 2224, 2226, 2227, 2228 e 2115.