

# QUEM É QUEM NA GESTÃO DA ÁGUA?



# PCJ?

Você sabe explicar quem é quem?

**Consórcio PCJ**

**Comitês PCJ**

**Agência PCJ**

**Ares PCJ**

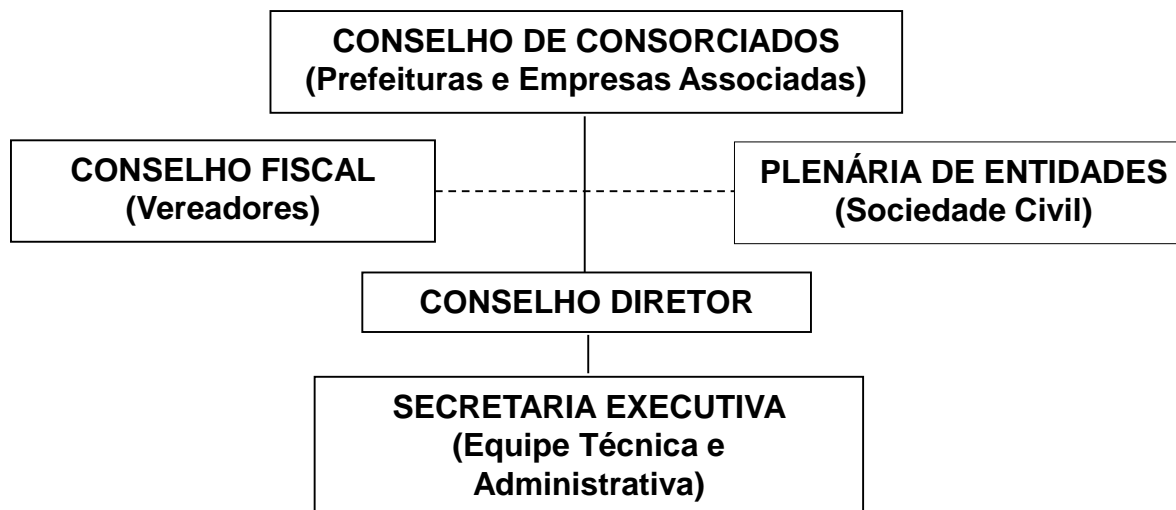
# Consórcio PCJ

Associação civil de direito privado, sem fins lucrativos, composta por 40 prefeituras e 24 grandes empresas da região, com objetivo de integrar todos os setores em prol da gestão eficiente da água e organizar e desenvolver projetos, serviços e ações de interesse comum na gestão dos recursos hídricos das Bacias PCJ.

## AGÊNCIA DE FOMENTO, PLANEJAMENTO E SENSIBILIZAÇÃO.



# Consórcio PCJ



- 1) **Parcerias para o Desenvolvimento de Programas Regionais**
- 2) **Cooperação Institucional**
- 3) **Gestão e Políticas de Recursos Hídricos**
- 4) **Planejamento e Sustentabilidade para ampliação das disponibilidades hídricas**
- 5) **Proteção aos Mananciais**
- 6) **Integração Regional**
- 7) **Sistemas de Monitoramento das Águas**
- 8) **Saneamento e Resíduos Sólidos**
- 9) **Educação e Sensibilização Ambiental**
- 10) **Apoio aos Associados em Tecnologias e Sistemas de Gestão**

## Comitês PCJ

Órgão colegiado da gestão de recursos hídricos, com atribuições de caráter normativo, consultivo e deliberativo, integrante do Sistema Estadual de Gerenciamento de Recursos Hídricos. Tem como objetivo propiciar o respeito aos diversos ecossistemas naturais, promover a conservação e recuperação dos corpos d'água e garantir a utilização racional e sustentável dos recursos hídricos. O Comitê é responsável pela elaboração do plano de bacias, e conta, atualmente, com 12 Câmaras Técnicas.

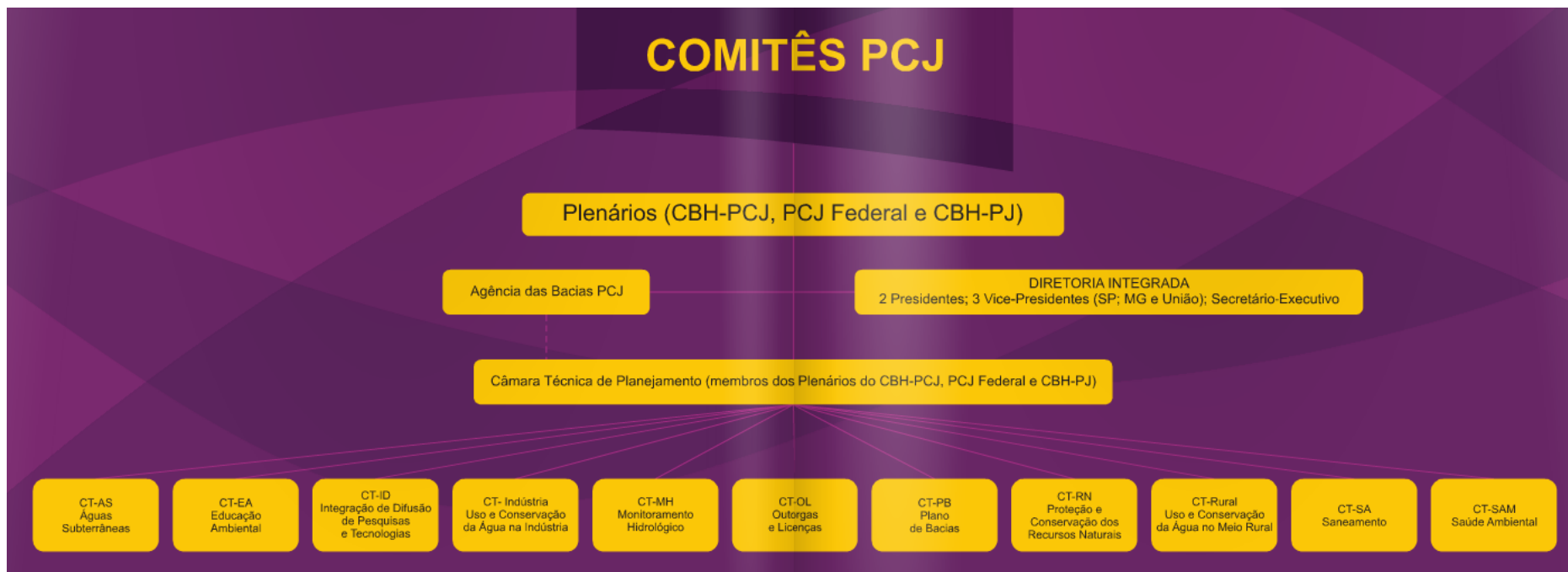
### PARLAMENTO DAS ÁGUAS

Comitês PCJ



[www.comitespcj.org.br](http://www.comitespcj.org.br)

# Comitês PCJ



# Agência PCJ

A Agência de Água (União) ou Agência de Bacias (SP e MG) administra os recursos arrecadados com a cobrança pelo uso dos recursos hídricos, e são responsáveis pela divisão dos recursos para que sejam investidos em projetos que atendam ao plano de bacias definido pelos Comitês PCJ. É uma entidade criada ou indicada pelo Comitê de Bacia para prestar apoio ao seu funcionamento, podendo atuar como sua Secretaria Executiva, visto que possui personalidade jurídica.

## BRAÇO EXECUTOR DOS COMITÊS PCJ



[www.agenciapcj.org.br](http://www.agenciapcj.org.br)

# Agência PCJ





# Ares PCJ

Regula e fiscaliza os serviços públicos de saneamento básico nos municípios associados. Pela Política Nacional de Saneamento Básico (2007), os municípios respondem pelo planejamento, regulação e fiscalização dos serviços de saneamento básico, sendo que estas são atividades distintas e devem ser exercidas de forma autônoma, por quem não acumula a função de prestador desses serviços, sendo necessária a criação de órgão distinto no âmbito da administração direta ou indireta.

## **AGÊNCIA REGULADORA DOS SERVIÇOS DE SANEAMENTO**



[www.arespcj.com.br](http://www.arespcj.com.br)

# Ares PCJ



# Âmbito Nacional:

## CONSELHO NACIONAL DE RECURSOS HÍDRICOS (CNRH)

O CNRH desenvolve atividades desde 1998, ocupando a instância mais alta na hierarquia do Sistema Nacional de Gerenciamento de Recursos Hídricos. É um **órgão colegiado**, que desenvolve e **institui regras e metodologias** de mediação entre os diversos usuários da água, motivo pelo qual, revela-se um dos grandes responsáveis pela implementação da gestão dos recursos hídricos no País.



[www.cnrh.gov.br](http://www.cnrh.gov.br)

# Âmbito Nacional:

## AGÊNCIA NACIONAL DE ÁGUAS (ANA)

Em 27 de julho de 1999, na cerimônia de abertura do seminário "Água, o desafio do próximo milênio", foram lançadas as bases do que seria a Agência Nacional de Águas, que atuaria no gerenciamento dos recursos hídricos. Nessa época, o projeto de criação da Agência foi encaminhado ao Congresso Nacional, com aprovação em 7 de junho de 2000. Tal projeto foi transformado na Lei nº 9.984, sancionada pelo Presidente da República em exercício, em 17 de julho do mesmo ano. À **ANA** cabe disciplinar a **implementação, a operacionalização, o controle e a avaliação dos instrumentos de gestão** criados pela Política Nacional de Recursos Hídricos.

# Âmbito Estadual:

## CONSELHO ESTADUAL DE RECURSOS HÍDRICOS (CRH)

Criado em 1987, o **CRH** é composto por 33 conselheiros, sendo 11 de cada segmento (Estado, município, sociedade civil). Compete ao CRH, juntamente com os Comitês de Bacias Hidrográficas e o Comitê Coordenador do Plano Estadual de Recursos Hídricos promover o **envolvimento dos diferentes segmentos sociais no gerenciamento do Plano Estadual de Recursos Hídricos**. O Sistema conta também com o Fundo Estadual de Recursos Hídricos (FEHIDRO) o qual viabiliza financeiramente projetos ligados aos Recursos Hídricos.



[www.sigrh.sp.gov.br/crh/apresentacao](http://www.sigrh.sp.gov.br/crh/apresentacao)

# Âmbito Estadual:

## SECRETARIA DE SANEAMENTO E RECURSOS HÍDRICOS (SSRH)

Definido pela Lei Estadual 11.364/2003, cabe à **SSRH** o **planejamento e a execução das políticas estaduais de recursos hídricos e de saneamento básico** em todo o território do Estado de São Paulo. O Art. 62 da Lei Complementar 1.025/2007 autoriza da SSRH a atuar em conjunto com os titulares das demais pastas do governo do Estado de São Paulo, com a finalidade de integrar as políticas de saneamento básico e de recursos hídricos com outras correlatas, em especial as de meio ambiente, saúde pública, desenvolvimento urbano e defesa do consumidor.

# Âmbito Estadual:

## DEPARTAMENTO DE ÁGUAS E ENERGIA ELÉTRICA (DAEE)

Criado pela Lei n.º 1.350, de 12 de dezembro de 1951, o **DAEE** é o **órgão gestor dos recursos hídricos do Estado de São Paulo**. Para melhor desenvolver suas atividades, e exercer suas atribuições conferidas por lei, atua de maneira descentralizada, no atendimento aos municípios, usuários e cidadãos, executando a Política de Recursos Hídricos do Estado de São Paulo, bem como coordenando o Sistema Integrado de Gestão de Recursos Hídricos.



[www.dae.sp.gov.br](http://www.dae.sp.gov.br)

# Âmbito Internacional:

## REDES DE ORGANISMOS DE BACIAS

**Conglomera diversos organismos de bacias** (Comitês, Agências e Consórcios), sejam nacionais ou internacionais. Tem por objetivo proporcionar a **troca de experiências e conhecimentos**, entre todos os integrantes, no intuito de promover de forma participativa e descentralizada, a gestão de recursos hídricos em prol do interesse coletivo de toda a sociedade. São exemplos: a Rede Brasil de Organismos de Bacias (REBOB), Rede Latino Americana de Organismos de Bacias (RELOB) e a Rede Internacional de Organismos de Bacias (RIOB).



[www.rebob.org.br](http://www.rebob.org.br)



[www.reloc-relob.org](http://www.reloc-relob.org)



[www.riob.org](http://www.riob.org)



# Âmbito Internacional:

## WORLD WATER COUNCIL (WWC)

O Conselho Mundial da Água é uma plataforma internacional composta por **instituições de diversos países**. Foi criado em 1996 por meio da iniciativa de especialistas de renome e organizações internacionais, em resposta a uma crescente preocupação da comunidade global quanto à problemática da água mundo. Ao fornecer uma plataforma para **incentivar debates e trocas de experiências**, o Conselho pretende chegar a uma visão estratégica comum sobre os recursos hídricos e gestão dos serviços de água entre toda a comunidade. Seu principal produto é o **Fórum Mundial da Água**.



[www.worldwatercouncil.org](http://www.worldwatercouncil.org)