



Aspectos sócio-econômicos do deplecionamento do lago de Furnas

Alago – Associação dos Municípios do
Lago de Furnas

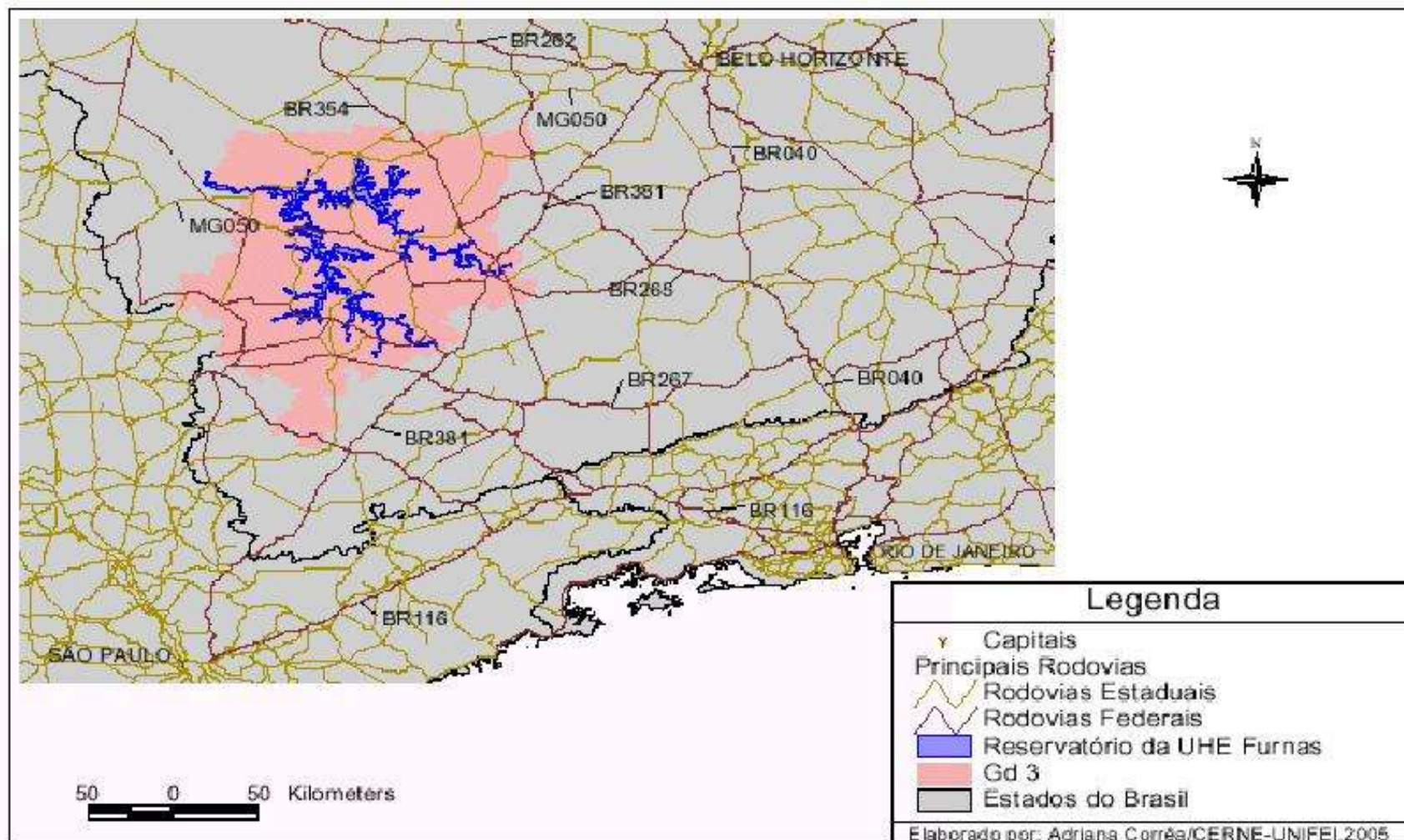
Presidente: Pompilio Canavez

Secretário: José Rogério Lago

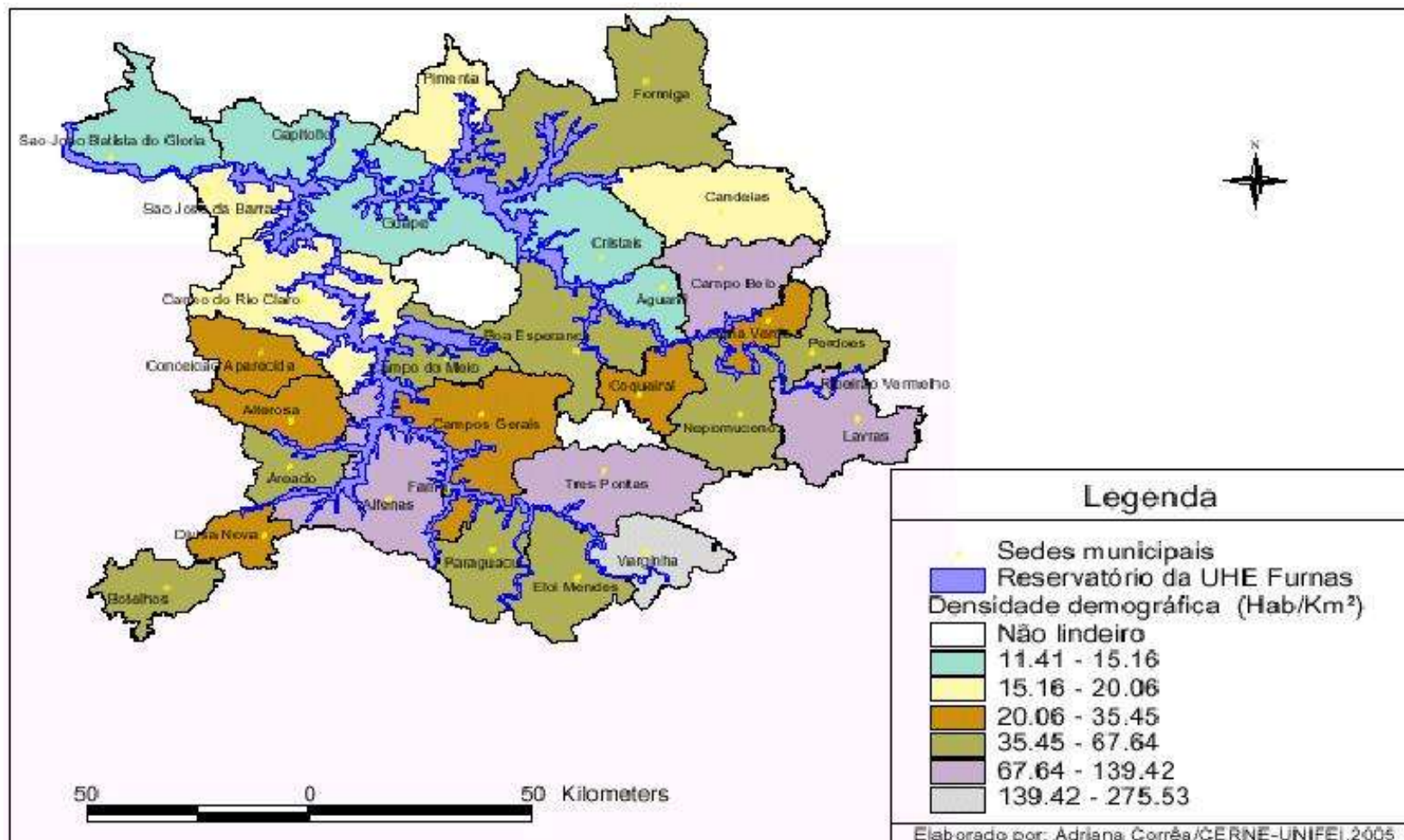
Princípios jurídicos fortalecedores dos interesses locais

- O Estado Federativo como fortalecimento do poder local;
- A importância do interesse local no conceito de interesse público
- O conflito interesses locais x interesse global
- A necessidade da ponderação dos interesses para um resultado equilibrado

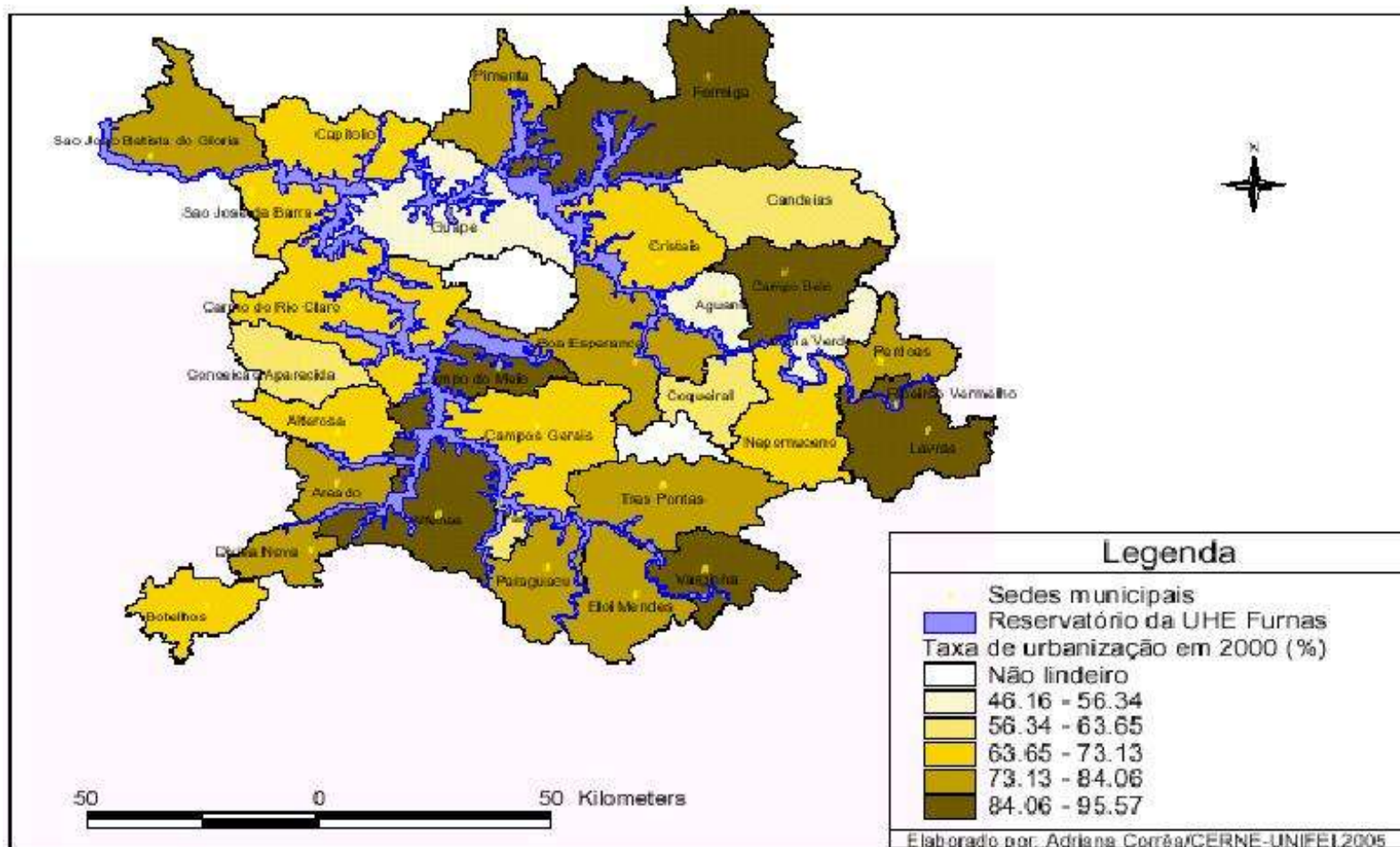
Localização rodoviária



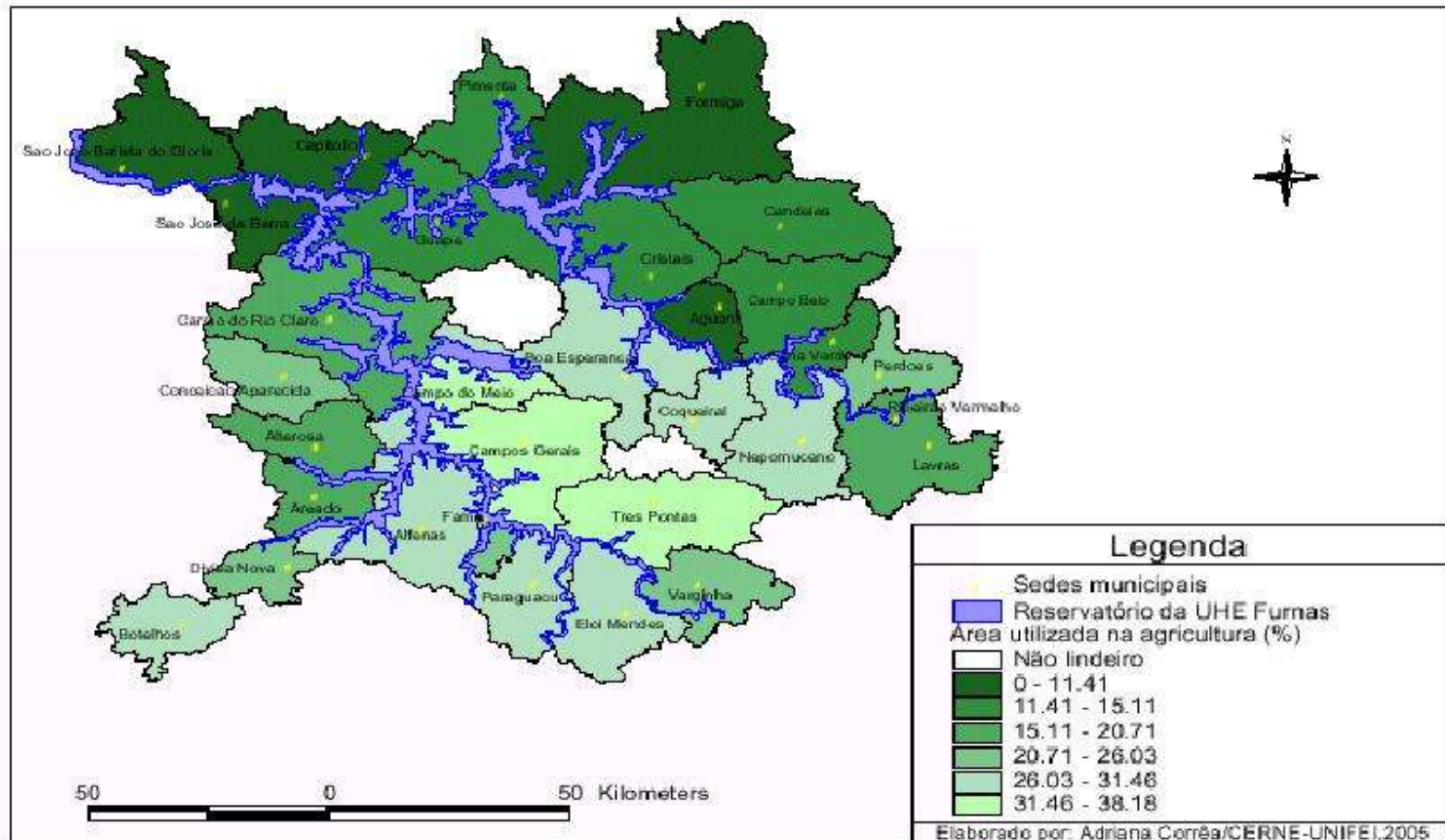
Índice de densidade demográfica



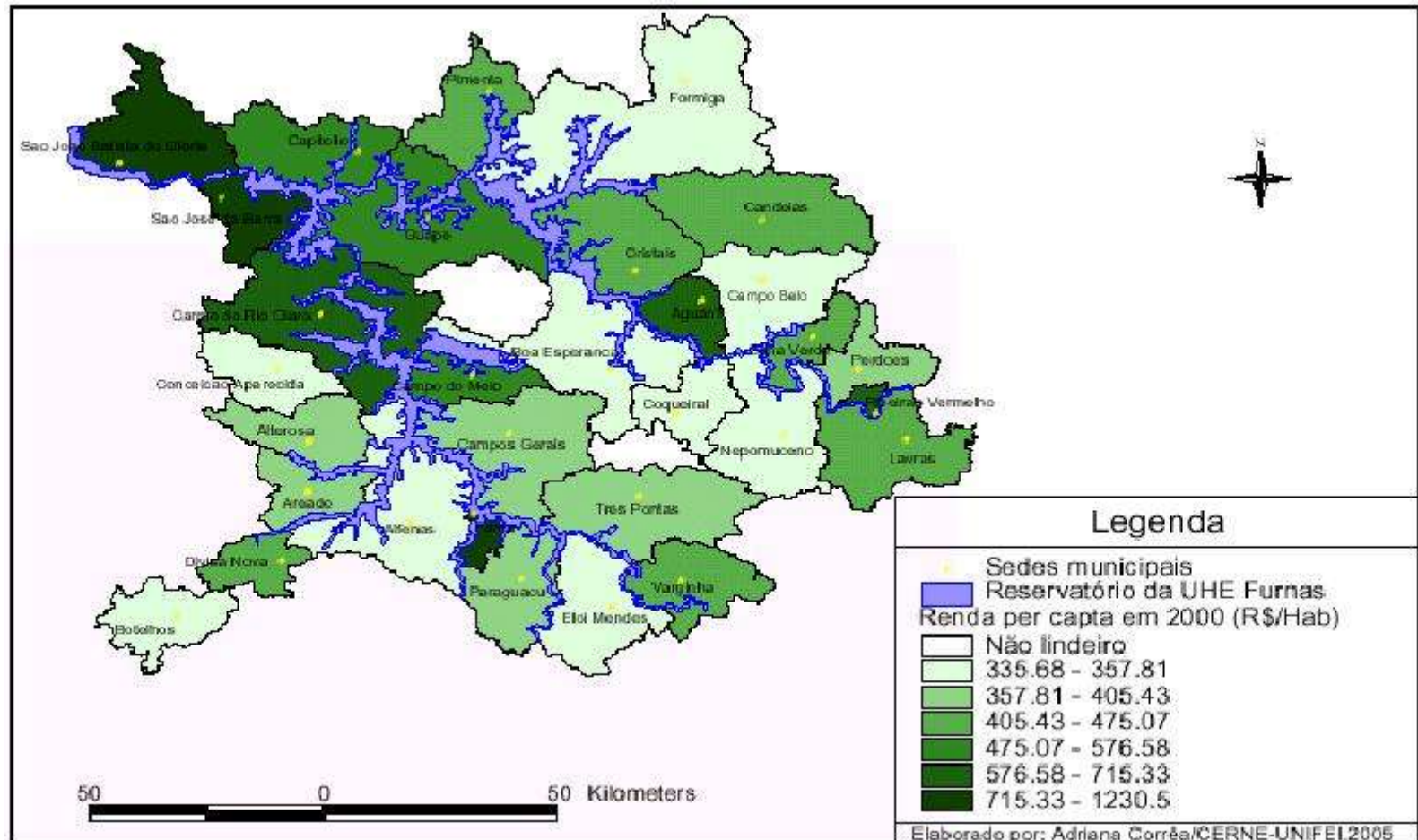
Taxa de urbanização (2000)



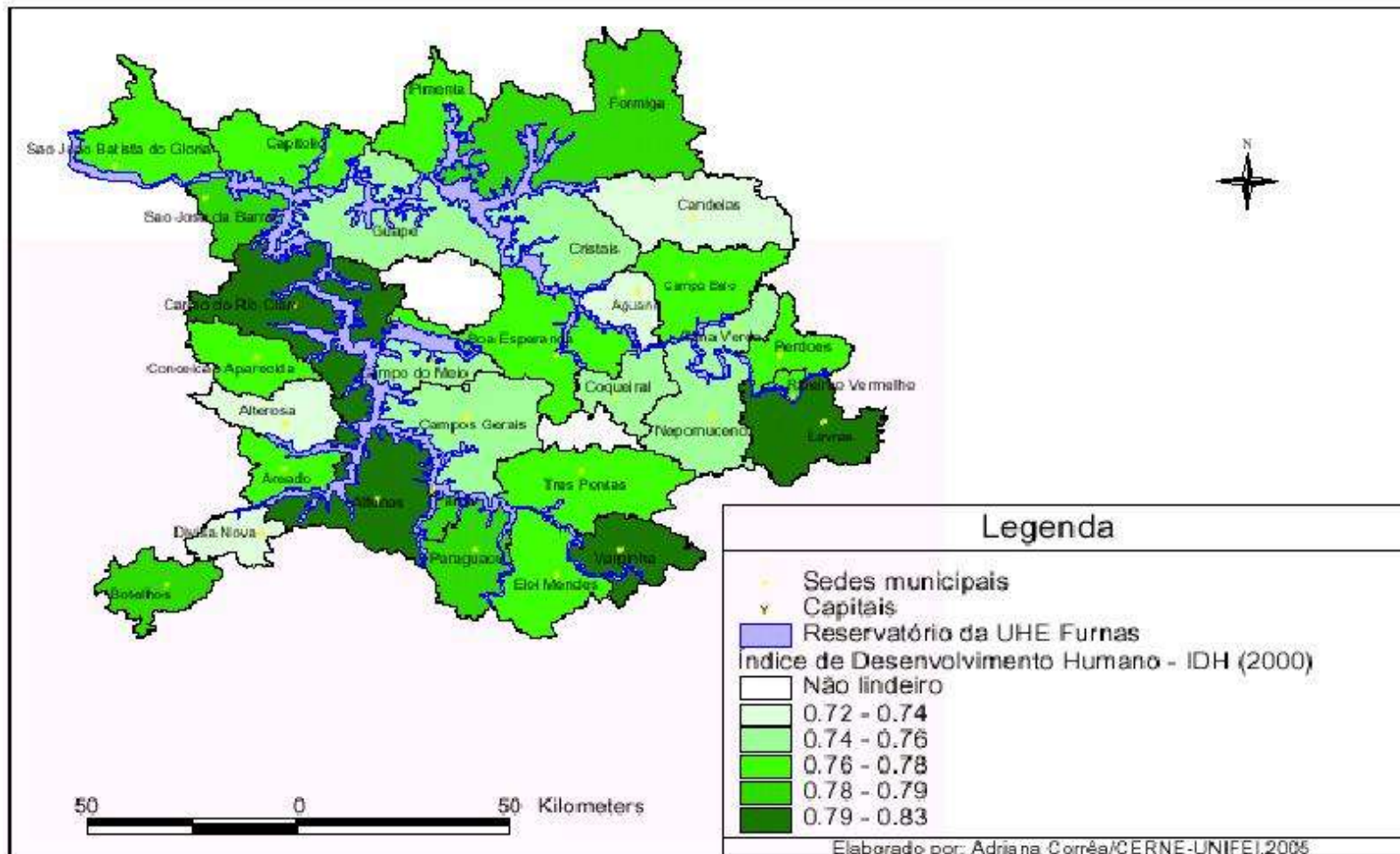
Área utilizada para agricultura



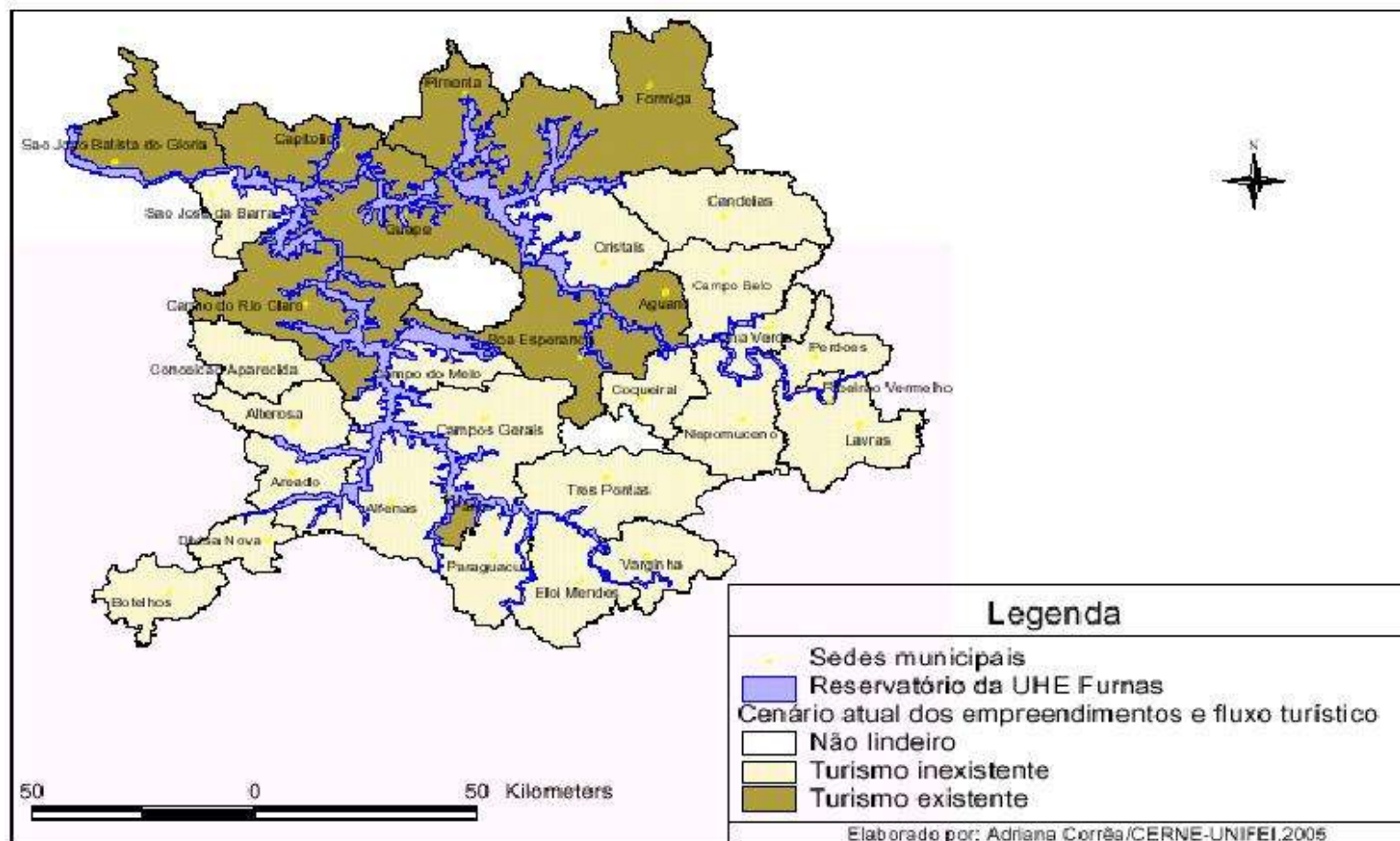
Renda per capita em 2000 (R\$/Hab)



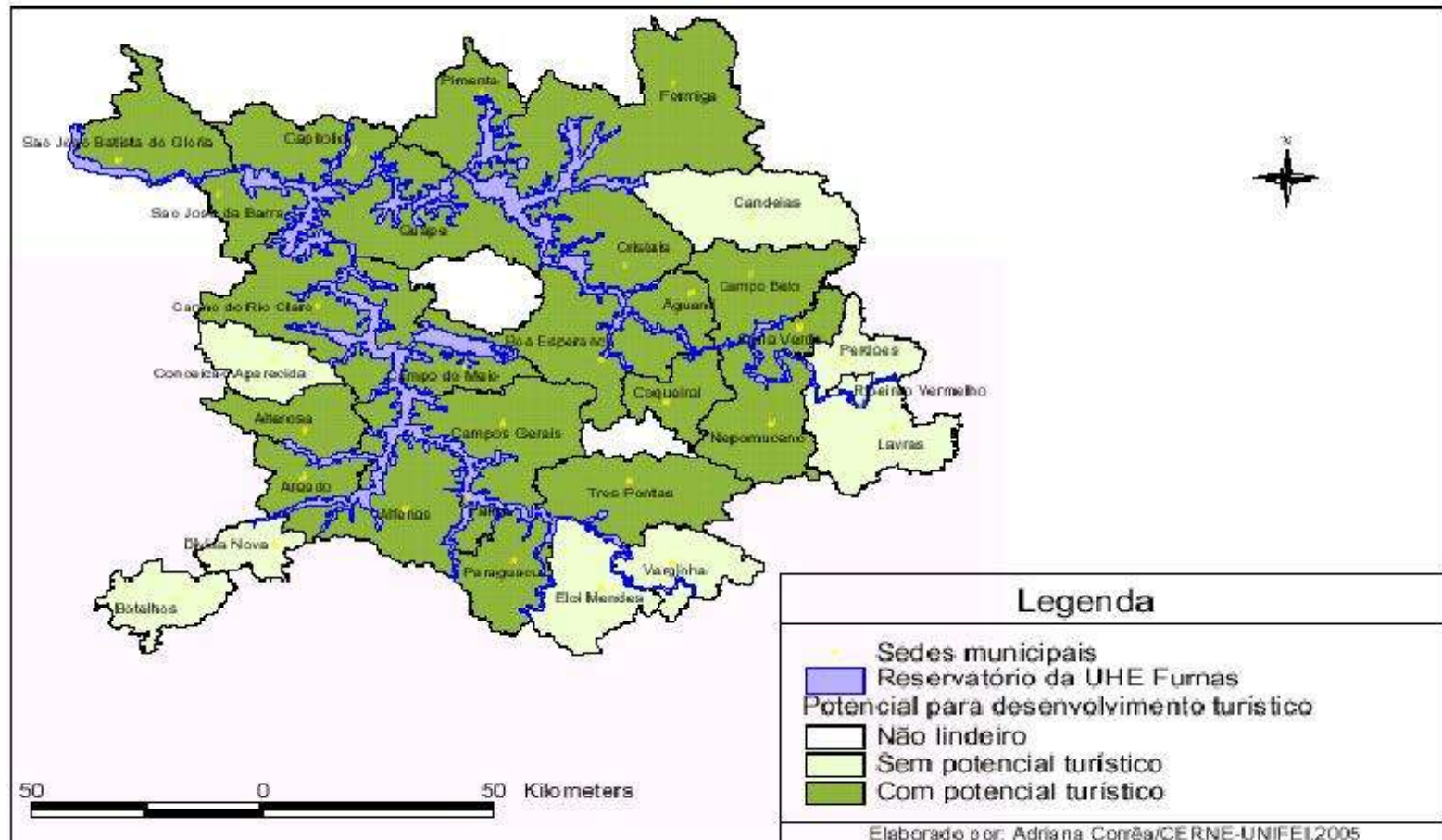
Índice de desenvolvimento humano



Empreendimentos e fluxo turístico



Potencial para desenvolvimento turístico



Efeito do Deplecionamento

Segundo dados da Associação dos Usuários do Lago de Furnas (ASUL), os principais impactos do deplecionamento foram:

- redução no movimento de turistas em 70%;
- diminuição de 40 % na produção agrícola;
- transtorno nas propriedades lindeiras para a dessedentação animal;
- redução na qualidade e quantidade de peixes;
- redução sensível no volume de diluição para a qualidade do Lago;

Cidade: **Fama**

x: 413978 y: 7632200

2001



2003



Cidade: **Fama**

x: 413978 y: 7632200

2003



2001

2001



Cidade: **Alterosa**

2001



x: 380162 y:7644130

2003



Cidade: **Alfenas**

2001



2003



Cidade: **Formiga**
2001

x: 435719 y: 7727524



2003



Cidade: **Formiga**

x: 435719 y: 7727524

2001



2003



Cidade: **Formiga**

2001



x: 435719 y: 7727524

2003



Cidade: **Capit6lio**

x:403656 y:7707690

2001



2003



Preocupação com Nova Crise

- Pelos critérios do setor elétrico, o primeiro reservatório a ser esvaziado é o lago de Furnas;
- Ele também será o que ficará mais tempo esvaziado;
- É urgente estabelecer limites, obrigando o ONS a tomar providências urgentes, como gerar com as termelétricas existentes;