

FORMULÁRIO DE BOAS PRÁTICAS

Dados da Instituição

1. Instituição responsável pela prática

Estado/Município	Estado de Santa Catarina	
Instituição	Defesa Civil Estadual	
Poder Executivo	<input checked="" type="checkbox"/> Estadual	<input type="checkbox"/> Municipal /DF
Telefone	48 36647001	
Site	www.defesacivil.sc.gov.br	
E-mail Institucional	geipa@defesacivil.sc.gov.br	

2. Marque com X a área temática correspondente a prática:

Alerta e Monitoramento Plano de Contingência-PLANCON

Capacitação em Proteção e Defesa Civil

Defesa Civil na Escola

Gestão Sistêmica

Iniciativas para as comunidades

Mapeamento de área de risco e de Desastres

Núcleo Comunitário de Proteção e Defesa Civil -NUPDEC

Plano de Contingência-PLANCON

3. Situação Problema que justifica a implementação da Boa Prática.

Os desastres e emergências são eventos que podem desencadear um forte estresse pela exposição a um perigo imediato, seja pela ameaça à integridade física ou pelo sofrimento emocional dos envolvidos, e requer ações imediatas. Assim, buscou-se através de um curso na área de psicologia, possibilitar a reflexão sobre as características e níveis de estresse experimentados pelos profissionais que atendem as emergências e desastres. Bem como, a importância do apoio e cuidado que devem receber das instituições onde atuam. A questão norteadora do curso é: Quem cuida dos cuidadores?

4. Nome da Boa Prática

Curso em EaD de Psicologia das Emergências e Desastres aplicada às ações de Defesa Civil (1ª edição)

5. Objetivos (*Objetivos que alcançou com o desenvolvimento da prática*) 500 caracteres

- Sistematizar os conhecimentos sobre o processo psiconeuroendócrino que define os comportamentos das vítimas de emergências e desastres e daqueles que adentram os cenários deflagrados, correlacionando as reações estimuladas pelo medo, as quais dependem dos níveis da percepção do risco-perigo
- Apresentar um resumo do desenvolvimento da Psicologia das emergências e desastres, desde a sua condição filosófica.
- Reunir conceitos sobre o medo e as influências que essa emoção exerce sobre a percepção de risco-perigo.
- Descrever o processo psiconeuroendócrino que dispara o comportamento diante da manifestação dos estímulos reais ou imaginários do medo.
- Identificar as intervenções da PED nas fases de prevenção, mitigação, preparação, resposta e recuperação.
- Avaliar os níveis de desgaste emocional e físico, antes, durante e após as missões de média e de longa duração.

6. Foram estabelecidas parcerias para implementação da Boa Prática ? Quais?

SIM

NÃO

Se sim, relacionar o(s) órgão(s), instituição (ões) parceira(s).

7. Recursos Humanos e financeiros envolvidos

No curso a distância oferecido pela Defesa Civil, contamos com a construção do conteúdo do curso e acompanhamento do mesmo pelo Cel. Luiz Antônio Cardoso. Tivemos uma equipe de tutoria composta por Gladis Helena Silva (GECAE) e Francielle Gaerthner (GEPEX).

Não houve recursos financeiros envolvidos.

8. Data da implantação.

Início: 14/09/2020 Término: 20/12/2020 (1ª edição)

Início: 19/04/2021 Término:

9. Descrição da Boa Prática(500 caracteres)

Com o curso percebe-se a importância da psicologia na perspectiva da Defesa Civil que está presente nas emergências e desastres e oportuniza a aplicação prática do conhecimento nessa área. Atualmente, estamos tendo cada vez mais demandas relacionadas a desastres e emergências, por isso a temática de psicologia das emergências e desastres ajuda a orientar o trabalho com pessoas vítimas dessas situações e com os profissionais da linha de frente, mostrando a importância do olhar no profissional que trabalha diretamente nesse cenário de emergências.

10. Público-alvo

Profissionais de nível médio completo e superior das instituições que compõem os GRACs, órgãos ligados à atuação de Defesa Civil como Polícia Militar, Bombeiros, servidores das equipes de Assistência Social (CRAS e CREAS), Saúde (com ênfase para CAPS) incluindo também profissionais de hospitais e SAMU. Educação (educadores e outros profissionais).

11. Atividades implementadas

Ambiente Virtual de
Aprendizagem e-book
Videoaulas
Apresentação no google apresentações
Encontros via google meet (Rodas de conversa)

12. Inovação da Prática

- Esse curso é inédito no país
- O material foi todo criado e desenvolvido para o curso
- Tema de extrema importância para quem trabalha diretamente com desastres, mesmo não sendo da linha de frente

13. Resultados Alcançados. (500 caracteres)

O Curso em sua primeira edição teve um público de mais de 800 alunos que foram inscritos através das instituições convidadas.

Na sua segunda edição, está como um curso livre e já conta com mais de 1.200 alunos inscritos. Tem abrangência nacional e internacional, atualmente.

14. Aprendizagem obtida com a implementação da prática.(500 caracteres)

Através da avaliação realizada pelos alunos, na primeira edição do curso, pode-se perceber que o curso atingiu seus objetivos, chegando a um público que atua diretamente na área de desastres. Promoveu reflexões e trouxe contribuições teóricas para quem atua na área. Além disso, os encontros síncronos, com as rodas de conversa, com o professor/conteudista, foram pontos de destaque no curso.

O olhar da psicologia para além das vítimas, mas também aos socorristas, foi considerado muito sensível e importante. A questão norteadora do curso está presente durante todo o percurso: Quem cuida dos cuidadores?

15. Reconhecimentos (premiações, certificados ou equivalentes) 500 caracteres

Curso em EaD

Psicologia das Emergências e Desastres ligada às ações da Defesa Civil





Boa Prática

Curso a distância com o objetivo de possibilitar a reflexão sobre as características e níveis de estresse experimentados pelos profissionais que atendem às emergências e desastres. Norteado pela questão:

Quem cuida dos cuidadores?

A decorative background on the left side of the slide features a network diagram. It consists of numerous light blue circular nodes of varying sizes, interconnected by thin, light blue lines. The nodes are scattered across the left half of the slide, with some appearing more prominent than others. The overall effect is a complex, web-like structure that suggests connectivity and learning paths.

Quando é realizado?

O curso tem um modelo de curso livre, ou seja, ele está aberto e pode ser realizado de acordo com a disponibilidade do aluno e o tempo que ele dispõe para percorrer a trilha de aprendizagem.

A decorative background on the left side of the slide features a network diagram. It consists of numerous small blue circular nodes connected by thin, light blue lines, forming a complex web of connections. The nodes are scattered across the left half of the slide, with some appearing more prominent than others. The overall aesthetic is clean and technical, suggesting a digital or networked environment.

Onde é realizado?

No Ambiente Virtual de Aprendizagem (AVA) da Defesa Civil de Santa Catarina.

<http://moodle.sdc.sc.gov.br/>

Materiais do Curso

Atenção Psicossocial Para Socorristas

LIÇÃO 05



slides das lições

PSICOLOGIA DAS EMERGÊNCIAS E DESASTRES

Sejam bem-vindos ao Curso Livre de Psicologia das Emergências e dos Desastres aplicada às ações da Defesa Civil

Você está iniciando um curso criado e realizado pela Defesa Civil do estado de Santa Catarina, através da sua Diretoria de Gestão de Educação. Este é o nosso Ambiente Virtual de Aprendizagem (AVA), no qual você irá estudar de acordo com o seu tempo e sua disponibilidade.

O Curso de Psicologia das Emergências e Desastres traz como ponto de partida a necessidade de pensarmos nos profissionais que estão na linha de frente dos desastres e emergências, que são eventos que podem desencadear um forte estresse pela exposição a um perigo imediato, seja pela ameaça à integridade física ou pelo sofrimento emocional dos envolvidos, e requer ações imediatas. Durante nossa caminhada iremos refletir sobre as características e níveis de estresse experimentados por quem atende as emergências e desastres. Assim como, a importância do apoio e o cuidado que devem receber das instituições onde atuam. O conteúdo do curso foi criado pelo Coronel Cardoso, especialista na área.

A questão norteadora do curso é: Quem cuida dos cuidadores?

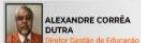
O curso é realizado na modalidade de distância, sem acompanhamento de tutoria, com carga horária de 60 horas aula e está dividido em 5 Lições e uma primeira semana de Ambientação em Educação à Distância. Após estudar as lições e realizar as atividades avaliativas, você terá direito a Certificação, que você obtém aqui no Ambiente Virtual.

Desejamos uma caminhada de sucesso a todos!

ROTEIRO DO PROCESSO DE APRENDIZAGEM



Equipe EA D - Defesa Civil de Santa Catarina



Avisos

Olá, cursistas,

está aberto o Questionário de Avaliação do nosso curso. O preenchimento é rápido e sua participação é muito importante para aprimorarmos o curso em sua próxima edição.

Esperamos a colaboração de todos!

Administração

Administração do curso

Editar configurações

Ativar edição

Conclusão de curso

Usuários

Filtros

Relatórios

Configuração do Livro de Notas

Emblemas

Backup

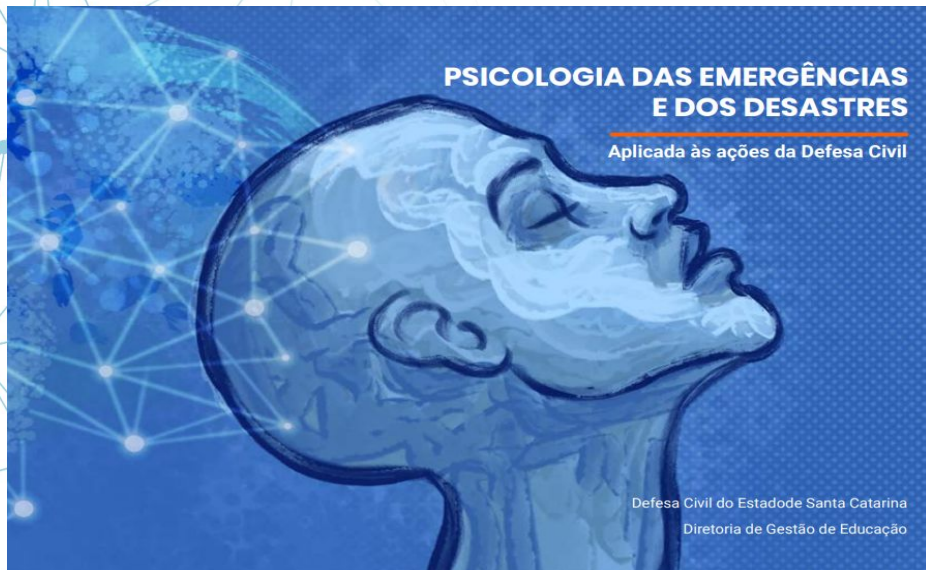
Restaurar

Importar

Reconfigurar

Banco de questões

Ambiente Virtual



ebook com ISBN

Dados Internacionais de Catalogação na Publicação (CIP)
(Câmara Brasileira do Livro, SP, Brasil)

Cardoso, Luiz Antônio.
Psicologia das emergências e dos desastres [livro eletrônico] : aplicada às ações da defesa civil / Luiz Antônio Cardoso. -- 1. ed. -- Florianópolis, SC : Fundec, 2020.
PDF

ISBN 978-65-88345-00-9

1. Assistência em emergências - Brasil 2. Defesa civil 3. Estresse - Aspectos psicológicos 4. Psicologia I. Título.

20-41304

CDD-155.9042

Índices para catálogo sistemático:

1. Emergências : Desastres : Estresse : Psicologia
155.9042

Cibele Maria Dias - Bibliotecária - CRB-9/9427

- ✓ **Adoção de outras ferramentas de Gestão de Serviços de Proteção e Socorro.**

Tecnologia da Informação




videoaulas

Por que é realizado?

Para ser uma ferramenta de gestão dos serviços de Defesa Civil em resiliência emocional, amparado pela Lei 12.608/12: Proteção e Socorrimento.

Intervenções (Ações): Proteção

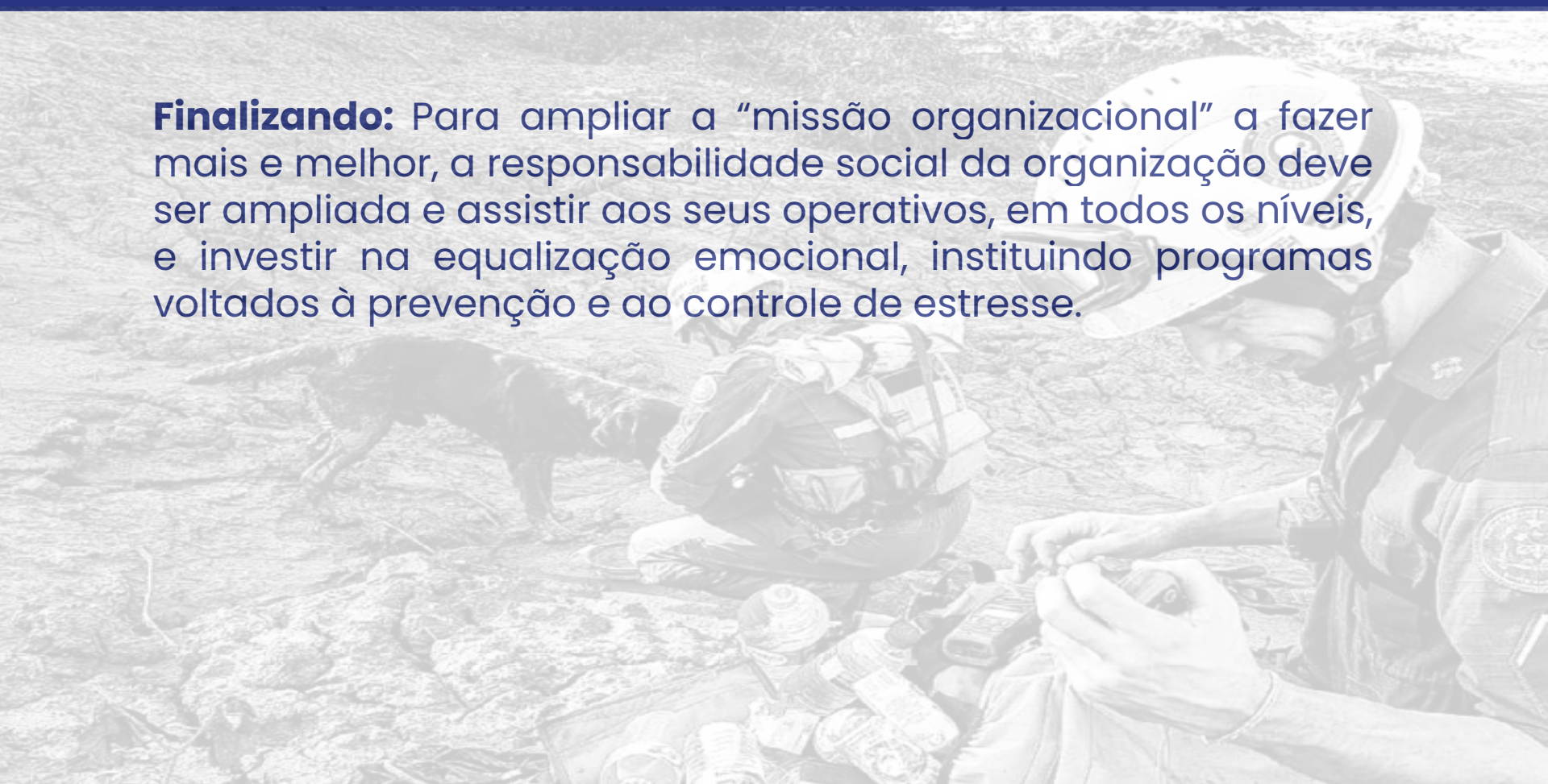
- **Prevenção** - tomada de consciência dos riscos-perigos; reflexão sobre o comportamento (atos falhos e/ou inseguros)

- 
- **Mitigação** - despertar o comprometimento dos vulneráveis; treinar monitoramento de comportamentos e anormalidades no espaço vivencial; identificar pontos críticos e pessoas com inconsciência de perigo.
 - **Preparação** - assumir responsabilidades na segurança da comunidade

Intervenções (Ações): Socorrimento

- **Resposta** - auxiliar as equipes de primeira-resposta; auxiliar na logística operacional e reserva
- **Recuperação** - prestar pronto atendimento psicológico; auxiliar na recuperação psicológica

Finalizando: Para ampliar a “missão organizacional” a fazer mais e melhor, a responsabilidade social da organização deve ser ampliada e assistir aos seus operativos, em todos os níveis, e investir na equalização emocional, instituindo programas voltados à prevenção e ao controle de estresse.



GEIPA

Maria Hermínia Schenkel

geipa@defesacivil.sc.gov.br

(48)36647055/991062493



DEFESACIVILSOMOS TODOSNÓS

