

FORMULÁRIO DE BOAS PRÁTICAS

Dados da Instituição

1. Instituição responsável pela prática

Estado/Município	Santa Catarina	
Instituição	Defesa Civil Estadual	
Poder Executivo	<input checked="" type="checkbox"/> Estadual	<input type="checkbox"/> Municipal /DF
Telefone	(49) 33822074	
Site	www.defesacivil.sc.gov.br	
E-mail Institucional	xanxere@defesacivil.sc.gov.br	

2. Marque com X a área temática correspondente a prática:

- Alerta e Monitoramento
- Capacitação em Proteção e Defesa Civil
- Defesa Civil na Escola
- Gestão Sistêmica
- Iniciativas para as comunidades
- Mapeamento de área de risco e de Desastres
- Núcleo Comunitário de Proteção e Defesa Civil -NUPDEC
- Plano de Contingência-PLANCON

3. Situação Problema que justifica a implementação da Boa Prática. (500

Em 30 de janeiro, o Comitê de Emergência da Organização Mundial de Saúde (OMS) decretou Emergência de Saúde Pública de Âmbito Internacional. Em 11 de março, levando em consideração a amplitude de sua propagação mundial, veio a ser classificada como pandemia.

Efetivamente estamos em estado de calamidade pública decretada em decorrência de um desastre de natureza biológica, que se insere na rubrica "doenças infecciosas virais" (conforme o COBRADE nº 1.5.1.1.0).

4. Nome da Boa Prática

Plano de Contingência da Educação - PlanCon Edu COVID-19

5. Objetivos (Objetivos que alcançou com o desenvolvimento da prática)500 caracteres

Fortalecer os processos de governança da escola, definindo estratégias, ações e rotinas de atuação para o enfrentamento da epidemia enquanto persistirem as recomendações

nacionais, estaduais e/ou regionais de prevenção ao contágio da COVID-19, buscando assegurar a continuidade da sua missão educacional pautada pela proteção e segurança da comunidade escolar/acadêmica.

6. Foram estabelecidas parcerias para implementação da Boa Prática ? Quais?

SIM

NÃO

Se sim, relacionar o(s) órgão(s), instituição (ões) parceira(s). DCSC, ABP-RRD, IFC, UFSC, Uminho-Portugal, UFRGS, SED, etc.

7. Recursos Humanos e financeiros envolvidos

- Equipe da Diretoria de Gestão de Educação e Servidores da instituição;
- Instituições de ensino, pesquisa e extensão;
- Outras instituições e serviços do Estado.
- Projeto baseado em parcerias, sem custos extras para a instituição.

8. Data da implantação. Informar data de início e término, se houver.

Início 01/09/2020 Término ___/___/___ EM EXECUÇÃO

9. Descrição da Boa Prática(500 caracteres)

O Plano de Contingência Escolar para a COVID-19, é instrumento de planejamento e preparação de resposta a eventos adversos, onde a partir de cenários de risco identificados, define estratégias, ações e rotinas de resposta para o enfrentamento da epidemia da nova (COVID-19), incluindo eventual retorno das atividades presenciais, administrativas e escolares.

Plano este que permite o retorno das aulas de forma segura a todo os integrantes do ambiente escolar.

10. Público-alvo

Servidores internos, incluindo diretores, professores, secretários(as), gerentes, coordenadores regionais, terceirizados e demais colaboradores da comunidade escolar.

População em geral, que tem filhos em idade escolar, ou tenha atividade escolar.

11. Atividades implementadas (Detalhamento da Boa Prática aplicada) 500 caracteres

- a. Identificação dos cenários de riscos (com base nas ameaças, território envolvido, vulnerabilidades e capacidades instaladas do estabelecimento de ensino);
- b. Definição das dinâmicas e ações operacionais e adoção de protocolos operacionais específicos;
- c. Garantir condições sanitárias, profissionais, tecnológicas e apoio psicológico

compatíveis com o momento da pandemia e pós-pandemia, garantindo a segurança da comunidade escolar nos aspectos sanitários, de higiene, saúde física e mental/emocional.

12. Inovação da Prática(500 caracteres)

Proporcionar aos servidores e colaboradores, uma pausa dentro de suas atividades cotidianas, oportunizando contato com conteúdos técnicos, motivacionais e de adoção de novos hábitos ou comportamentos pessoais. Os servidores são convidados a largar seu trabalho e a dedicar 1 hora para seu crescimento pessoal e profissional e para mudanças comportamentais.

13. Resultados Alcançados. (500 caracteres)

Retorno seguro às atividades educacionais, possibilitando a continuidade da missão educativa, com o estabelecimento de estratégias e metodologias pedagógicas adaptadas, proporcionando qualidade e equidade nos atendimentos escolares.

14. Aprendizagem obtida com a implementação da prática.(500 caracteres)

- Possibilitou um planejamento de estratégias mais adequadas para prevenir e restringir novos contágios no ambiente escolar.
- Proporcionou uma retomada gradual de atividades, contribuindo significativamente para o controle da doença e dirimir os impactos colaterais, favorecendo um ambiente mais propício à recuperação econômica e dos impactos psicossociais da pandemia.

15. Reconhecimentos (*premiações, certificados ou equivalentes*) 500 caracteres

Sem premiações ou certificados.

PlanCon Edu/COVID-19



PLANO ESTADUAL DE CONTINGÊNCIA – EDUCAÇÃO

*Para prevenção, monitoramento e controle da COVID-19
no estabelecimentos de Ensino de Santa Catarina*

CooperAÇÃO

Compartilhando experiências



Comitê Técnico Científico da Defesa Civil Estadual



Comitê Estratégico de Retomada das Aulas



Entidades observadoras:





PLANO ESTADUAL DE CONTINGÊNCIA-EDUCAÇÃO

para prevenção, monitoramento e controle da
disseminação da COVID-19 nos estabelecimentos
dos diversos níveis de Educação/Ensino

PLANCON-EDU/COVID-19



Como se preparar
para lidar com a
incerteza?

PLANO DE CONTINGÊNCIA

- ✓ **PREPARA** as organizações e pessoas para lidar com a **INCERTEZA**.
- ✓ Organiza a **RESPOSTA** face a **EMERGÊNCIA**.
- ✓ **DIMINUI** o **IMPACTO** e os **RISCOS**.

PARTICIPAÇÃO E ARTICULAÇÃO



É um instrumento que integra a etapa de preparação e **visa organizar, antecipadamente a resposta do município face à emergência de uma situação de desastre**, no contexto de um certo cenário de risco.

É um documento que **contém o planejamento onde se define(m) o(s) cenário(s) municipais de risco, se estabelecem as dinâmicas e ações operacionais que devem ser empreendidas**, em cada nível de prontidão, **aquando da iminência ou ocorrência de um desastre** associado a esse(s) cenário(s) de risco, bem como irá decorrer a instalação do Sistema de Comando Operacional.

É uma ferramenta de gestão *com o intuito de treinar, organizar, orientar, facilitar, agilizar e uniformizar as ações necessárias às respostas de controle e combate às ocorrências incertas e adversas.*

PLANO ESTADUAL DE CONTINGÊNCIA-EDUCAÇÃO

para prevenção, monitoramento e controle da disseminação da COVID-19 nos estabelecimentos dos diversos níveis de Educação/Ensino

PLANCON-EDU/COVID-19



COMITÊ
TÉCNICO
CIENTÍFICO



GOVERNO DO
SANTA
CATARINA
INSTITUTO DE GESTÃO
DO ENSINO

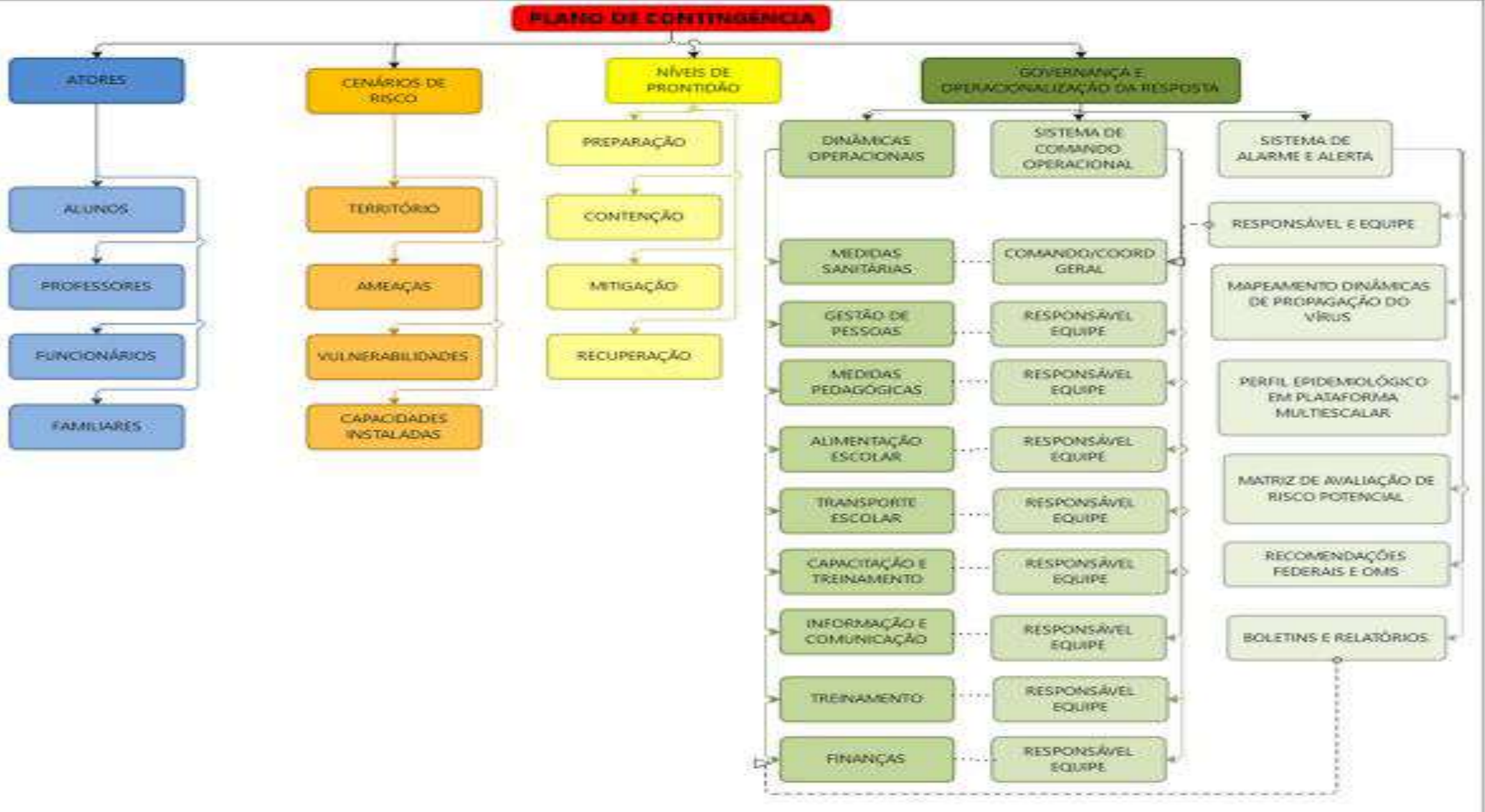
GOVERNO DO
SANTA
CATARINA

Secretaria de Estado de Educação de Santa Catarina
Julho de 2020



DIRETRIZES PARA O RETORNO ÀS AULAS

ENQUADRAMENTO CONCEITUAL DE REFERÊNCIA



3. Atores e População Alvo



Famílias



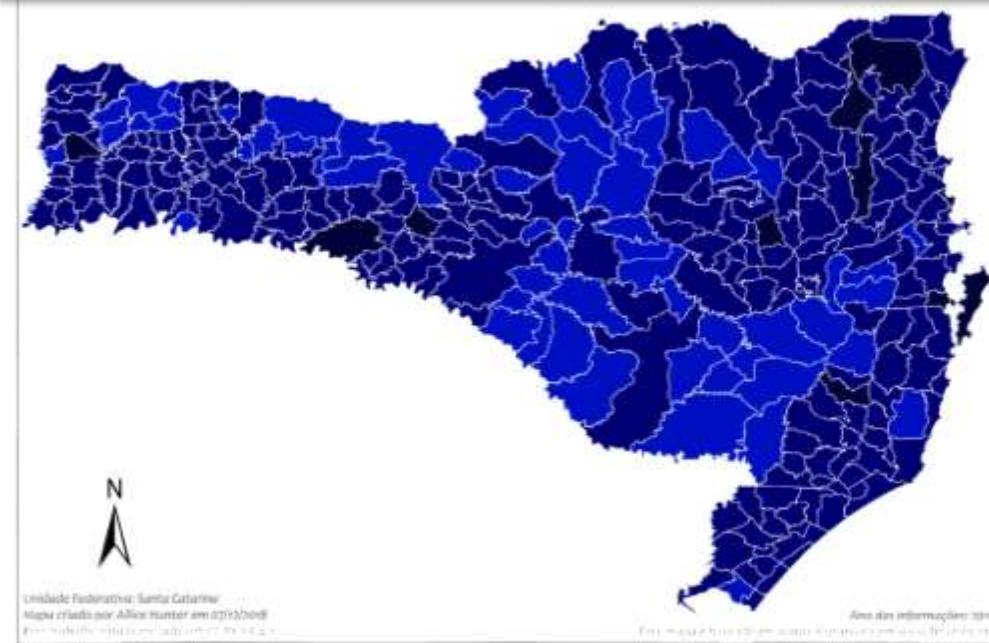
TODOS NÍVEIS DE ENSINO

5. CENÁRIOS DE RISCO

Ameaça (s)



Identificação do Território



Vulnerabilidades

Capacidades
Instaladas/a Instalar

6. NÍVEIS DE PRONTIDÃO

Preparação

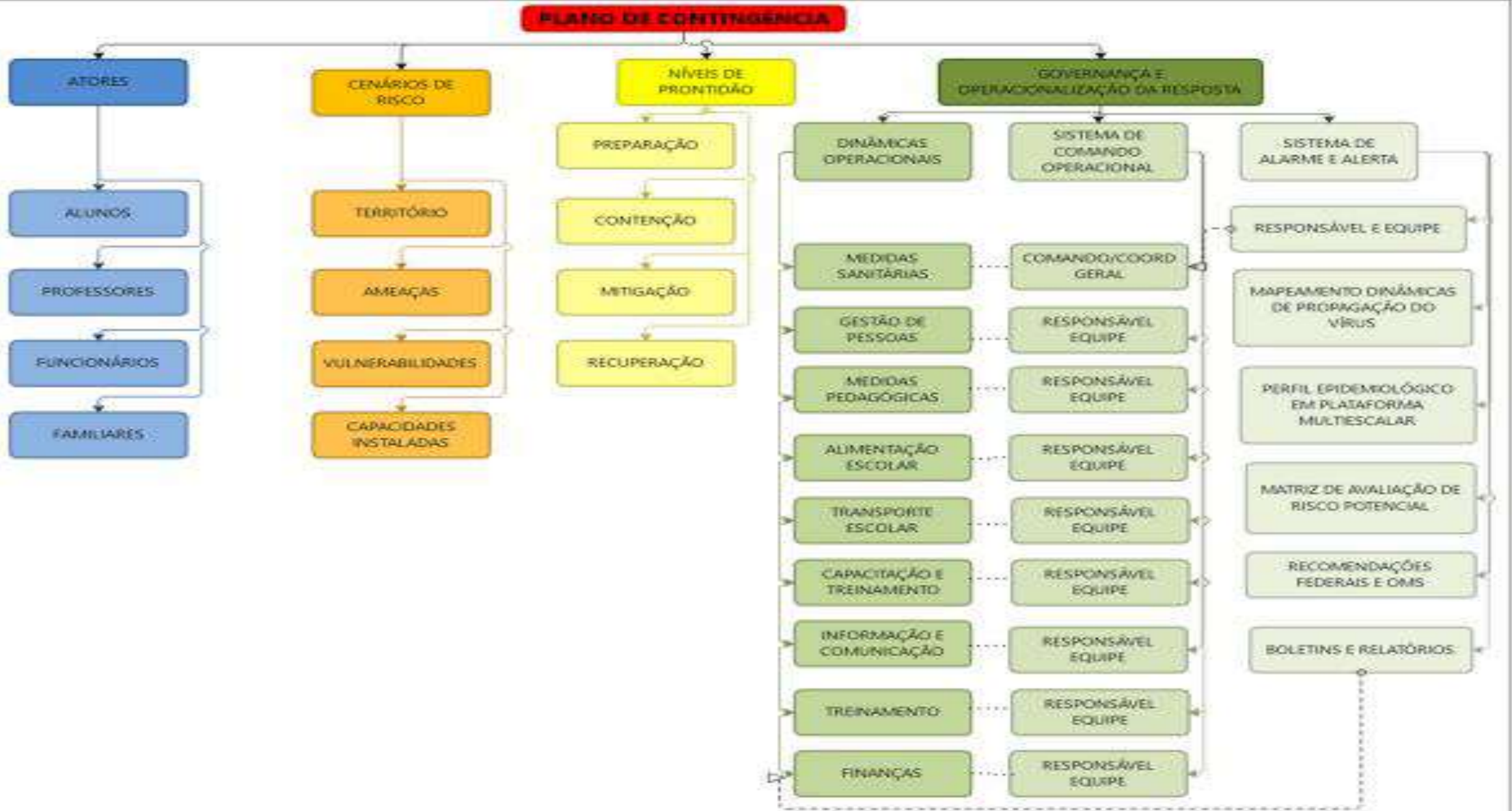
Resposta

- Contenção


- Mitigação

Recuperação

ENQUADRAMENTO CONCEITUAL DE REFERÊNCIA



7. GOVERNANÇA E OPERACIONALIZAÇÃO DA RESPOSTA

- Raiz da palavra governança -- vocábulo grego que significa DIREÇÃO.
 - Significado fundamental da governança é dirigir a economia e a sociedade visando OBJETIVOS COLETIVOS.
 - O processo de governança envolve descobrir meios de IDENTIFICAR METAS e depois identificar OS MEIOS para alcançar essas metas.
- 

Ações de governança são mecanismos de liderança, estratégia e controle



Servem para

- ✓ avaliar,
- ✓ direcionar, monitorar
- ✓ identificar as falhas na gestão

.....visando conduzir as políticas públicas e a prestação do serviço de interesse social, reforçar e comunicar mensagens-chave e garantir ações baseadas em evidências.



o desenvolvimento da governança colaborativa, tem por base a **confiança** entre os atores e a **consolidação de um comportamento mais cooperativo.**

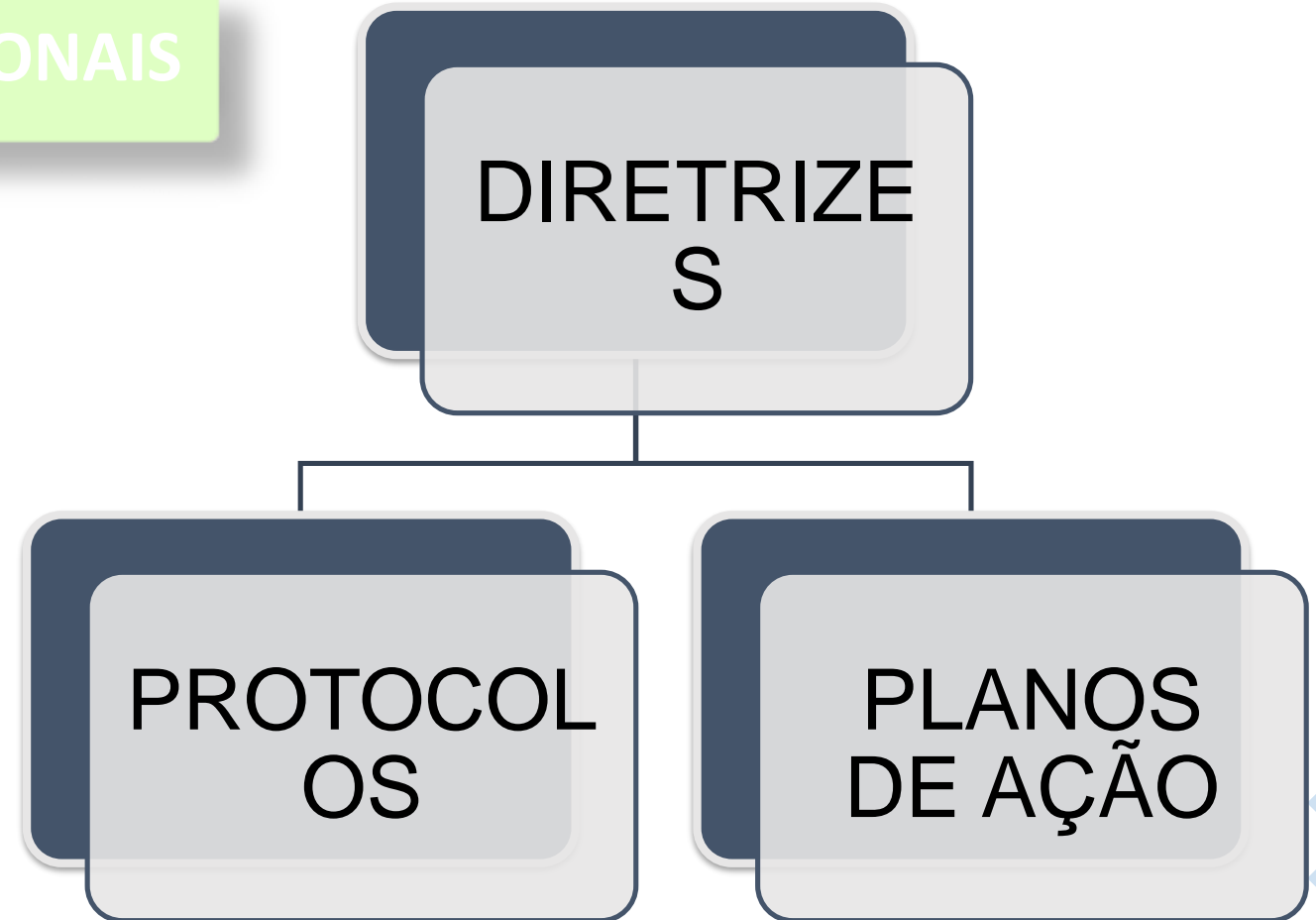


O **aumento da confiança** e da **capacidade institucional** está em função da **comunicação, da construção, do compromisso com o processo e visão compartilhada.**



7. GOVERNANÇA E OPERACIONALIZAÇÃO DA RESPOSTA

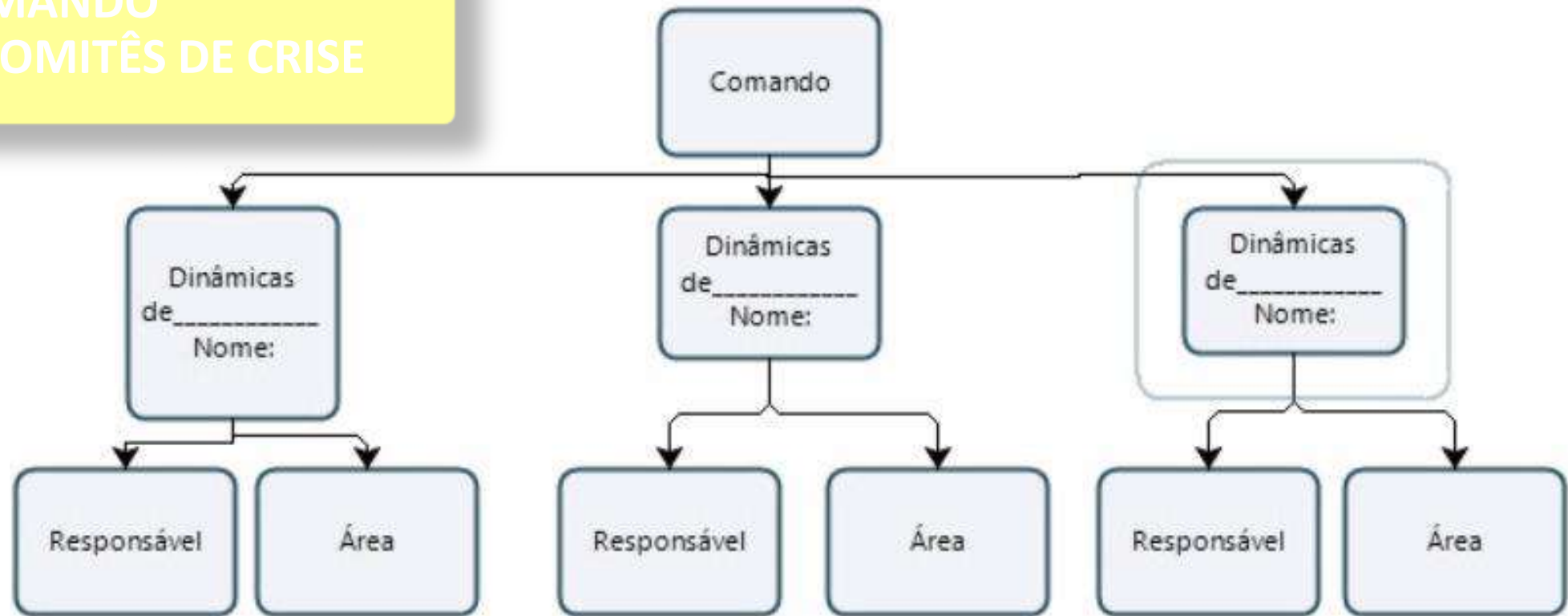
DINÂMICAS E AÇÕES OPERACIONAIS



7. GOVERNANÇA E OPERACIONALIZAÇÃO DA RESPOSTA

SISTEMA DE COMANDO
OPERACIONAL COMITÊS DE CRISE

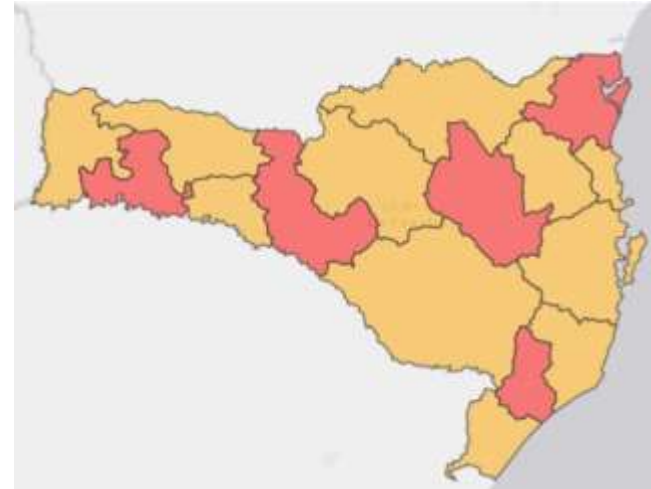
Regional
Municipal
Escolar



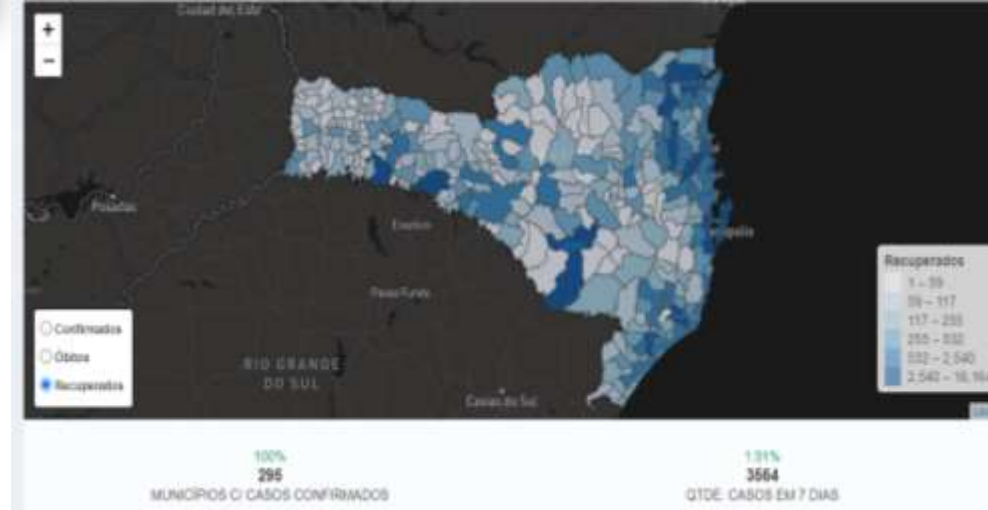
7. GOVERNANÇA E OPERACIONALIZAÇÃO DA RESPOSTA

SISTEMA DE ALERTA E ALARME

Monitoramento
e Avaliação das
Ações



Plataforma multiescalar territorial COVID-19



CORONAVÍRUS

Boletim atualizado em SC

- Casos confirmados **186.596**
- Casos recuperados **175.385**
- Óbitos **2.376**

CLIQUE AQUI
PARA ACESSAR O BOLETIM COMPLETO

Situação do coronavírus (COVID-19) em Santa Catarina em 04/09/2020
Hora da última atualização da Secretaria do Estado da Saúde: 11h

GOVERNO DE
SANTA CATARINA

APOIO E SUBSÍDIO PARA AS AÇÕES

PLANO DE CONTINGÊNCIA para a COVID-19

PLANCON-EDU/ESCOLAS COVID-19

Estabelecimento de Educação Ensino Fundamental, Médio e Superior

2020
COMITÉ
TÉCNICO
CIENTÍFICO
Defesa Civil de Santa Catarina
Grupo de Trabalho Plano de Contingência



CADERNO DE APOIO AO PLANCON-EDU/COVID-19

Grupo de Trabalho/CTC
Plancon-EDU/COVID-19 2020



Tutorial de Metodologias Ativas para Contextos de Eventos Extremos

COMITÉ
TÉCNICO
CIENTÍFICO

Defesa Civil de Santa Catarina
Grupo de Trabalho em Metodologias Ativas



PRÉ
ELABORADO

Conheça mais



SANTA CATARINA
ESTÁ PREPARADA

PLANO DE CONTINGÊNCIA PARA A COVID 19 EDUCAÇÃO

Acesse o plano
pelo QR Code



COMITÊ
TÉCNICO
CIENTÍFICO



GOVERNO DO
SANTA CATARINA

<http://bit.ly/plancon-edu-2020>

SANTA CATARINA
ESTÁ PREPARADA PARA O
COVID 19

CADERNO DE APOIO AO PLANCON-EDU COVID-19

Acesse
pelo QR Code



COMITÊ
TÉCNICO
CIENTÍFICO



GOVERNO DO
SANTA CATARINA

<http://bit.ly/caderno-2020>

Formação de Disseminadores do PlanCon Edu/COVID-19



22 a 30/09/2020
190 participantes/regionais

Formação e Capacitação dos Comitês Municipais e Comissões Escolares do PlanCon Edu/COVID-19



05 a 30/10/2020
+ 21000 inscritos

Papel dos Conselhos Municipais de Educação:

1. Participar do processo
2. Articular com outras órgãos
3. Garantir que o PlanCon Edu Municipal e Escolar sejam realizados conforme a Portaria 750 – todas as escolas e todos os níveis
4. Exercer o Controle Social



Papel do educador

1. Conhecer o PlanCon Edu da sua escola e o PlanCon Edu Municipal
2. Garantir que o PlanCon Edu Municipal e Escolar sejam aplicados conforme a Portaria 750 preconiza
3. Auxiliar nos ajustes do PlanCon Edu
4. Proceder ao registro de aprendizados
5. Auxiliar que os estudantes e familiares entendam seu papel
6. Fazer parte do processo de redução de risco e de mudança de cultura



MAO
NA
MASSA

#Defesacivilsomostodosnós

SELOS E PLACAS



PLANO DE CONTINGÊNCIA MUNICIPAL



CURSOS EaD

CURSOS EM ANDAMENTO - CURSOS LIVRES -2021



Plancon-Edu/Covid-19

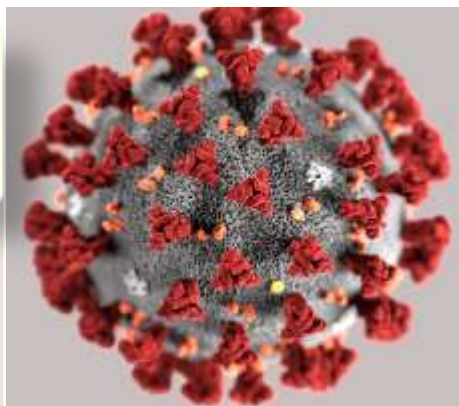
6796 Participantes



Repositório PlanCon-
Edu/Covid-19

TRANSFORMANDO

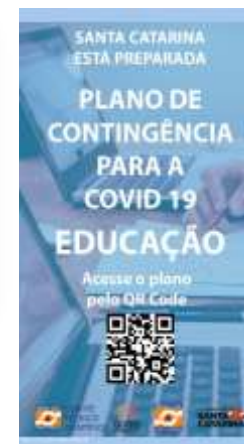
Ameaça



Oportunidade de Aprendizado



RRD



Mudança cultural
E PERCEÇÃO DE RISCOS
de desastres

Dúvidas:

duvidasplanconedu@sed.sc.gov.br

#DEFESACIVILSOMOSTODOSNÓS

Contatos:

Luciano Peri - xanxere@defesacivil.sc.gov.br

Caroline Margarida – gecae@defesacivil.sc.gov.br

Regina Panceri – gepex@defesacivil.sc.gov.br

