

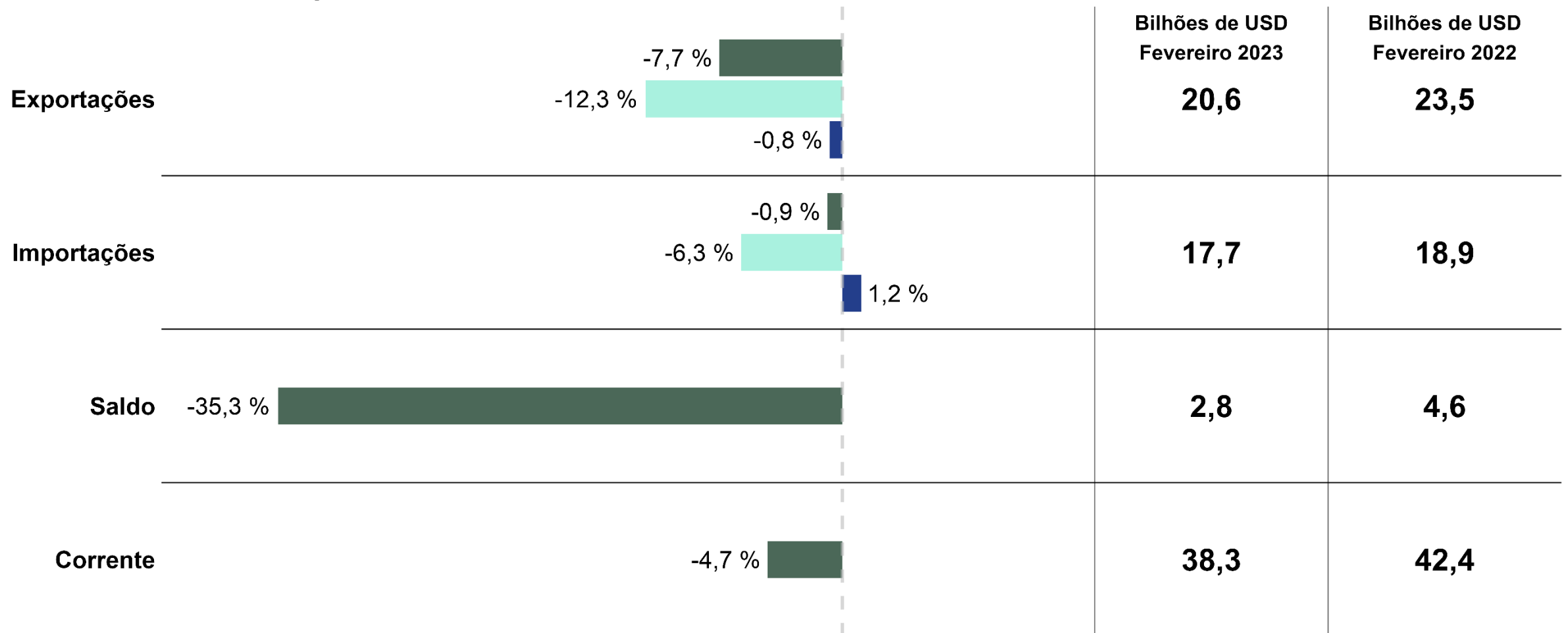
A large cargo ship is docked at a port, with its deck stacked high with colorful shipping containers (blue, red, yellow, and orange). The ship is viewed from a low angle, emphasizing its size. In the background, a port with several cranes is visible under a sunset sky. An airplane is flying in the upper right corner of the frame. The text "Balança Comercial Brasileira" is overlaid in the center in a large, white, outlined font.

# Balança Comercial Brasileira

Resultados do Mês

## Totais - Principais Resultados

Variação\* - Fevereiro 2023 / Fevereiro 2022



Valor
  Volume
  Preço

\*variação em valor por dia útil

\*variação dos índices (preço e quantum) originais, sem ponderação por dia útil

# Exportações por Setores da Atividade Econômica

Variação\* - Fevereiro 2023 / Fevereiro 2022

		Bilhões de USD Fevereiro 2023	Bilhões de USD Fevereiro 2022	Part. % 2023	Part. % 2022
Agropecuária	Valor				
	Volume				
	Preço				
		<b>4,5</b>	<b>4,9</b>	<b>21,7</b>	<b>21,0</b>
Indústria Extrativa	Valor				
	Volume				
	Preço				
		<b>3,6</b>	<b>6,1</b>	<b>17,4</b>	<b>25,9</b>
Indústria de Transformação	Valor				
	Volume				
	Preço				
		<b>12,4</b>	<b>12,4</b>	<b>60,2</b>	<b>52,6</b>
Total	Valor				
	Volume				
	Preço				
		<b>20,6</b>	<b>23,5</b>	<b>100,0</b>	<b>100,0</b>

Valor
  Volume
  Preço

\*variação em valor por dia útil

\*variação dos índices (preço e quantum) originais, sem ponderação por dia útil

## Exportações / Fevereiro 2023

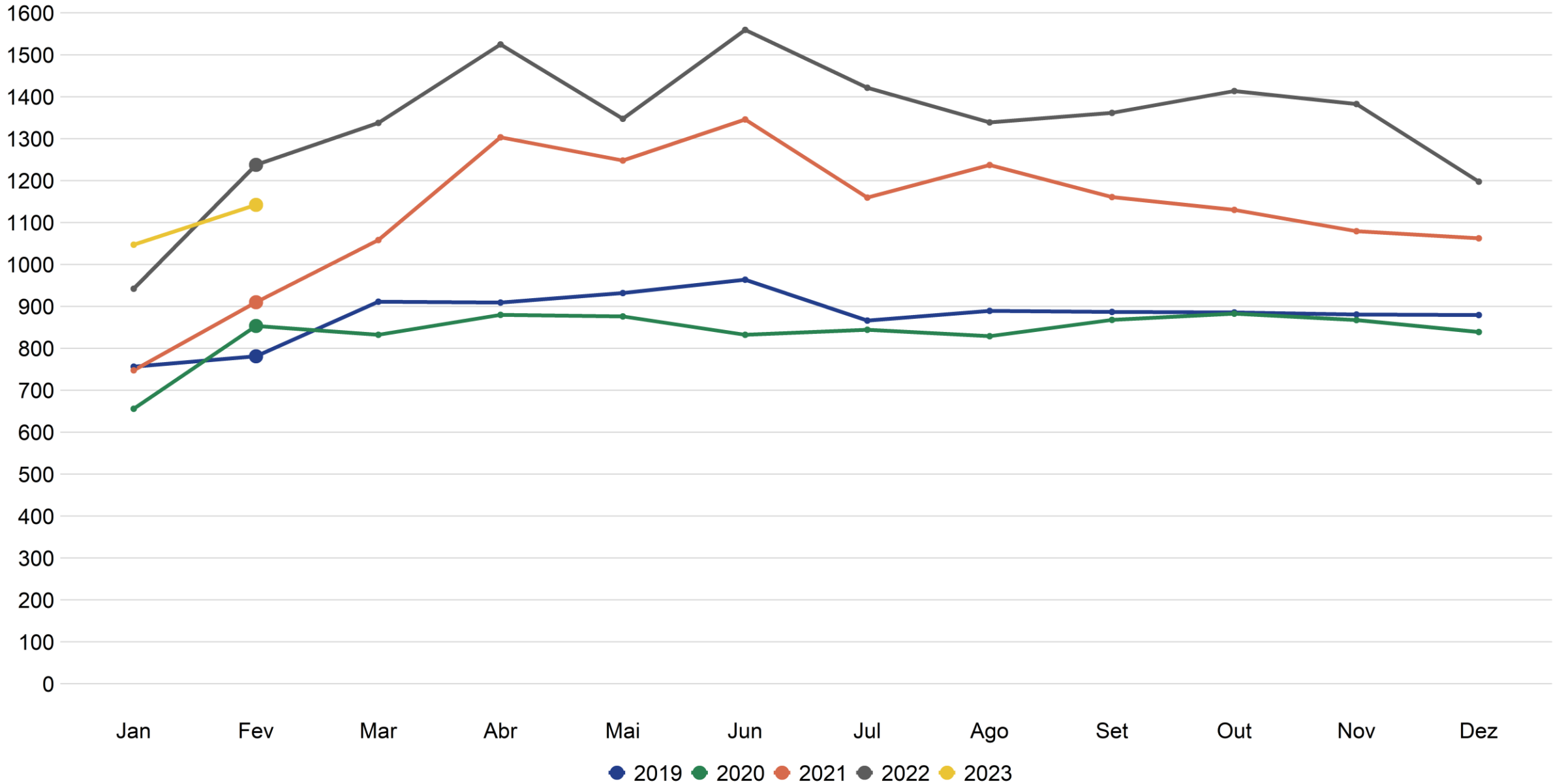
	Valor FOB (em milhões de USD)		Participação (%)		Variação (%)		
	2023	2022	2023	2022	Valor (m.d.)	Kg (m.d)	Preço
	<b>Agricultura</b>						
Soja	2.881	3.136	14,0	13,3	-3,0	-12,5	10,8
Milho não moído, exceto milho doce	694	206	3,4	0,9	255,9	212,8	13,8
Café não torrado	437	828	2,1	3,5	-44,3	-38,0	-10,2
<b>Indústria Extrativa</b>							
Minério de ferro e seus concentrados	2.012	1.762	9,8	7,5	20,6	32,5	-9,0
Óleos brutos de petróleo ou de minerais be...	1.199	3.939	5,8	16,8	-67,9	-58,8	-22,0
<b>Indústria de Transformação</b>							
Óleos combustíveis de petróleo ou de miner...	961	866	4,7	3,7	17,1	24,5	-5,9
Celulose	766	437	3,7	1,9	84,9	51,4	22,1
Farelos de soja e outros alimentos para an...	755	734	3,7	3,1	8,6	-11,4	22,5
Carnes de aves e suas miudezas comestíveis...	667	586	3,2	2,5	20,2	9,9	9,3
Carne bovina fresca, refrigerada ou congelada	614	888	3,0	3,8	-27,0	-15,8	-13,3
Produtos semi-acabados, lingotes e outras ...	524	392	2,5	1,7	41,1	47,2	-4,1
Açúcares e melaços	518	677	2,5	2,9	-19,2	-29,7	15,0

## Exportações / Fevereiro 2023

	Valor FOB (em milhões de USD)		Participação (%)		Variação (%)		
	2023	2022	2023	2022	Valor (m.d.)	Quantum	Preço
<b>Ásia (Exclusive Oriente Médio)</b>	<b>7.972</b>	<b>9.964</b>	<b>38,8</b>	<b>42,4</b>	<b>-15,5</b>	<b>-14,5</b>	<b>-6,3</b>
China, Hong Kong e Macau	5.191	6.370	25,2	27,1	-14,0	-11,8	-7,2
ASEAN	1.549	1.971	7,5	8,4	-17,0	-17,4	-4,0
Japão	427	363	2,1	1,5	24,2	17,0	7,8
<b>Europa</b>	<b>3.813</b>	<b>4.638</b>	<b>18,5</b>	<b>19,7</b>	<b>-13,2</b>	<b>-21,7</b>	<b>3,5</b>
União Europeia - UE	2.917	3.524	14,2	15,0	-12,6	-22,5	3,1
<b>América do Norte</b>	<b>3.348</b>	<b>3.324</b>	<b>16,3</b>	<b>14,1</b>	<b>6,3</b>	<b>3,1</b>	<b>-2,0</b>
Estados Unidos	2.384	2.471	11,6	10,5	1,8	4,8	-3,7
Canadá	314	386	1,5	1,6	-14,1	-7,7	3,0
México	651	467	3,2	2,0	47,1	9,0	14,6
<b>América do Sul</b>	<b>3.142</b>	<b>3.121</b>	<b>15,3</b>	<b>13,3</b>	<b>6,3</b>	<b>-8,3</b>	<b>7,2</b>
Mercosul	1.749	1.542	8,5	6,6	19,7	4,6	11,1
Argentina	1.317	1.033	6,4	4,4	34,6	10,1	14,3
<b>Oriente Médio</b>	<b>913</b>	<b>973</b>	<b>4,4</b>	<b>4,1</b>	<b>-0,9</b>	<b>-3,9</b>	<b>6,3</b>
<b>África</b>	<b>906</b>	<b>995</b>	<b>4,4</b>	<b>4,2</b>	<b>-3,9</b>	<b>-6,9</b>	<b>6,1</b>
<b>América Central e Caribe</b>	<b>316</b>	<b>407</b>	<b>1,5</b>	<b>1,7</b>	<b>-17,9</b>	<b>-24,9</b>	<b>13,2</b>

# Média diária das exportações brasileiras

## Média diária por dia útil - US\$ milhões FOB



# Importações por Setores da Atividade Econômica

Variação\* - Fevereiro 2023 / Fevereiro 2022

			Bilhões de USD Fevereiro 2023	Bilhões de USD Fevereiro 2022	Part. % 2023	Part. % 2022
Agropecuária		3,5 %	0,4	0,4	2,2	2,1
		-18,5 %				
		8,9 %				
Indústria Extrativa		-29,1 %	1,3	1,9	7,2	10,1
		-12,1 %				
		-9,7 %				
Indústria de Transformação		2,1 %	15,9	16,4	89,7	87,1
		-6,5 %				
		2,9 %				
Total		-0,9 %	17,7	18,9	100,0	100,0
		-6,3 %				
		1,2 %				

Valor
  Volume
  Preço

\*variação em valor por dia útil

\*variação dos índices (preço e quantum) originais, sem ponderação por dia útil

# Importações por Categorias Econômicas

Variação\* - Fevereiro 2023 / Fevereiro 2022

		Bilhões de USD Fevereiro 2023	Bilhões de USD Fevereiro 2022	Part. % 2023	Part. % 2022
<b>Bens de Capital</b>	Valor				
	Volume				
	Preço				
		<b>2,1</b>	<b>1,9</b>	<b>11,6</b>	<b>10,2</b>
<b>Bens Intermediários</b>	Valor				
	Volume				
	Preço				
		<b>10,7</b>	<b>12,5</b>	<b>60,5</b>	<b>65,9</b>
<b>Bens de Consumo</b>	Valor				
	Volume				
	Preço				
		<b>2,2</b>	<b>1,9</b>	<b>12,6</b>	<b>10,2</b>
<b>Combustíveis</b>	Valor				
	Volume				
	Preço				
		<b>2,7</b>	<b>2,6</b>	<b>15,3</b>	<b>13,6</b>
<b>Total</b>	Valor				
	Volume				
	Preço				
		<b>17,7</b>	<b>18,9</b>	<b>100,0</b>	<b>100,0</b>

Valor
  Volume
  Preço

\*variação em valor por dia útil

\*variação dos índices (preço e quantum) originais, sem ponderação por dia útil



## Importações / Fevereiro 2023

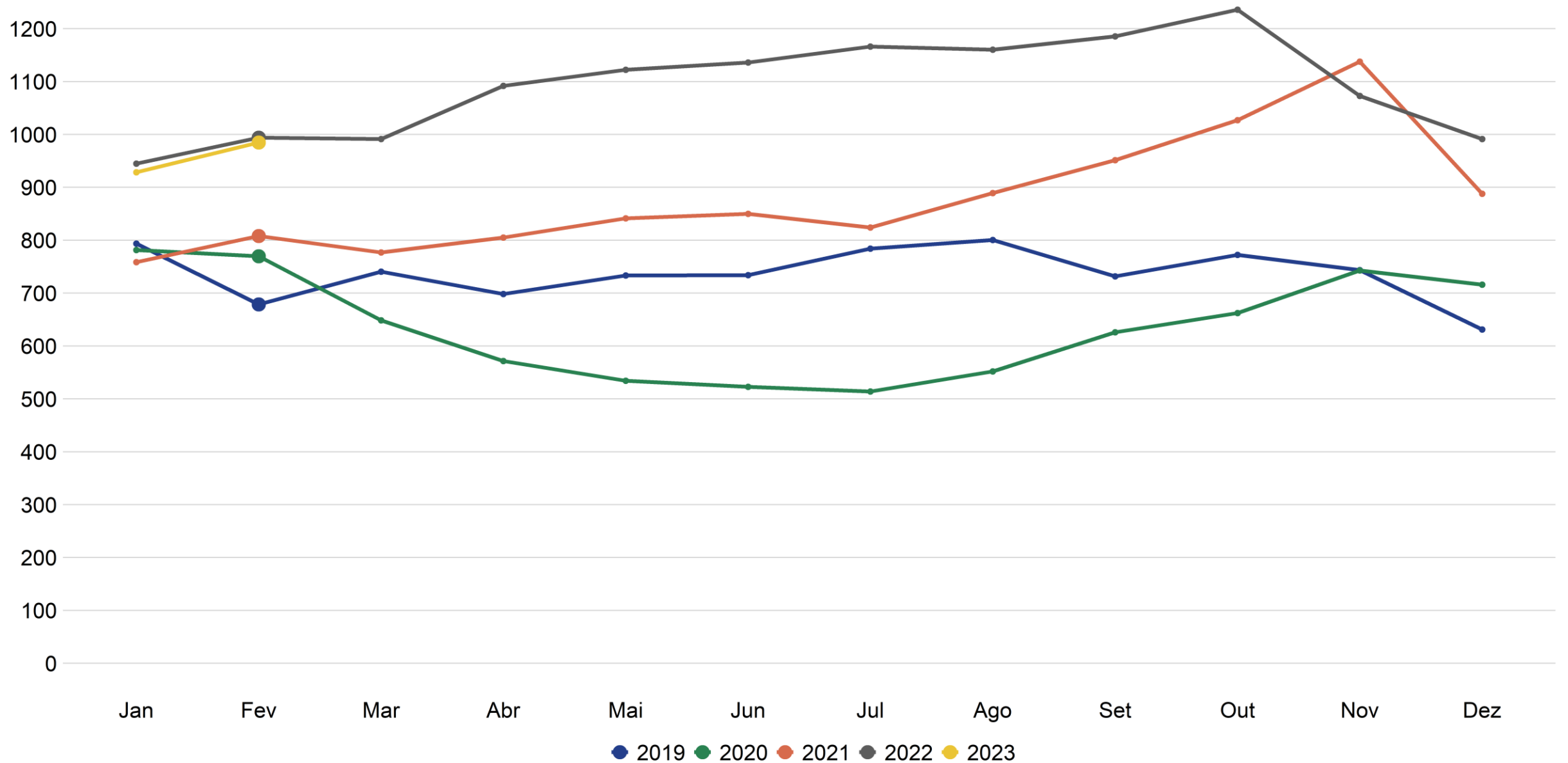
	Valor FOB		Participação		Variação		
	(em milhões de USD)		(%)		(%)		
	2023	2022	2023	2022	Valor (m.d.)	Kg (m.d)	Preço
<b>Indústria de Transformação</b>							
Óleos combustíveis de petróleo ou de miner...	1.655	611	9,3	3,2	186,0	168,9	6,4
Azubos ou fertilizantes químicos (exceto f...	935	1.622	5,3	8,6	-39,2	-24,2	-19,7
Medicamentos e produtos farmacêuticos, exc...	695	690	3,9	3,7	6,3	4,5	1,8
Válvulas e tubos termiônicas, de cátodo fr...	643	918	3,6	4,9	-26,1	-27,9	2,5
Partes e acessórios dos veículos automotivos	527	537	3,0	2,8	3,4	0,7	2,7
Compostos organo-inorgânicos, compostos he...	521	634	2,9	3,4	-13,2	-28,7	21,6
Motores e máquinas não elétricos, e suas p...	467	452	2,6	2,4	9,0	9,4	-0,4
Equipamentos de telecomunicações, incluínd...	415	515	2,3	2,7	-15,0	-7,2	-8,4
Outros medicamentos, incluindo veterinários	329	287	1,9	1,5	20,9	-7,7	31,0
<b>Indústria Extrativa</b>							
Óleos brutos de petróleo ou de minerais be...	744	482	4,2	2,6	62,9	62,4	0,3
Carvão, mesmo em pó, mas não aglomerado	258	395	1,5	2,1	-31,2	-31,8	0,9
Gás natural, liquefeito ou não	128	904	0,7	4,8	-85,0	-57,8	-64,5

## Importações / Fevereiro 2023

	Valor FOB (em milhões de USD)		Participação (%)		Variação (%)		
	2023	2022	2023	2022	Valor (m.d.)	Quantum	Preço
<b>Ásia (Exclusive Oriente Médio)</b>	<b>5.827</b>	<b>7.114</b>	<b>32,9</b>	<b>37,7</b>	<b>-13,5</b>	<b>-11,0</b>	<b>-6,9</b>
China, Hong Kong e Macau	3.764	4.613	21,2	24,4	-13,9	-10,0	-8,3
ASEAN	671	721	3,8	3,8	-1,8	-8,4	-6,4
Japão	338	413	1,9	2,2	-13,7	-19,2	3,3
<b>Europa</b>	<b>4.768</b>	<b>4.235</b>	<b>26,9</b>	<b>22,4</b>	<b>18,8</b>	<b>1,8</b>	<b>9,8</b>
União Europeia - UE	3.585	3.165	20,2	16,8	19,6	2,3	12,4
<b>América do Norte</b>	<b>3.405</b>	<b>4.156</b>	<b>19,2</b>	<b>22,0</b>	<b>-13,5</b>	<b>-19,1</b>	<b>0,0</b>
Estados Unidos	2.851	3.539	16,1	18,7	-15,0	-20,8	1,1
Canadá	189	333	1,1	1,8	-40,2	-38,5	-11,1
México	365	283	2,1	1,5	36,3	13,3	8,4
<b>América do Sul</b>	<b>2.257</b>	<b>2.010</b>	<b>12,7</b>	<b>10,6</b>	<b>18,5</b>	<b>6,7</b>	<b>1,2</b>
Mercosul	1.331	1.138	7,5	6,0	23,4	10,4	5,2
Argentina	944	792	5,3	4,2	25,8	13,4	4,8
<b>África</b>	<b>677</b>	<b>394</b>	<b>3,8</b>	<b>2,1</b>	<b>81,3</b>	<b>76,0</b>	<b>-2,1</b>
<b>Oriente Médio</b>	<b>603</b>	<b>643</b>	<b>3,4</b>	<b>3,4</b>	<b>-1,1</b>	<b>0,5</b>	<b>-1,4</b>
<b>América Central e Caribe</b>	<b>93</b>	<b>87</b>	<b>0,5</b>	<b>0,5</b>	<b>12,1</b>	<b>-21,7</b>	<b>39,2</b>

# Média diária das importações brasileiras

## Média diária por dia útil - US\$ milhões FOB



The image features a large cargo ship docked at a port, with a commercial airplane flying in the sky above. The ship is loaded with colorful shipping containers (blue, red, yellow, and orange) stacked on its deck. The port area in the background is illuminated by warm lights, suggesting a sunset or sunrise. The text is overlaid on the image in a large, white, bold font with a black outline.

# Balança Comercial Brasileira

Resultados do Acumulado no Ano

## Totais - Principais Resultados

Variação\* - Jan-Fev 2023 / Jan-Fev 2022

		Bilhões de USD Jan-Fev 2023	Bilhões de USD Jan-Fev 2022
Exportações	Valor		
	Volume	-2,2 %	
	Preço	2,3 %	
Importações	Valor		
	Volume	-3,8 %	
	Preço	3,1 %	
Saldo	Valor	19,2 %	
Corrente	Valor	-0,3 %	
		<b>43,6</b>	<b>43,3</b>
		<b>38,1</b>	<b>38,7</b>
		<b>5,4</b>	<b>4,6</b>
		<b>81,7</b>	<b>82,0</b>

Valor
  Volume
  Preço

\*variação em valor por dia útil

\*variação dos índices (preço e quantum) originais, sem ponderação por dia útil

# Exportações por Setores da Atividade Econômica

Variação\* - Jan-Fev 2023 / Jan-Fev 2022

		Bilhões de USD Jan-Fev 2023	Bilhões de USD Jan-Fev 2022	Part. % 2023	Part. % 2022
Agropecuária	Valor				
	Volume				
	Preço				
		<b>8,0</b>	<b>8,3</b>	<b>18,4</b>	<b>19,1</b>
Indústria Extrativa	Valor				
	Volume				
	Preço				
		<b>9,0</b>	<b>10,3</b>	<b>20,7</b>	<b>23,9</b>
Indústria de Transformação	Valor				
	Volume				
	Preço				
		<b>26,3</b>	<b>24,5</b>	<b>60,3</b>	<b>56,5</b>
Total	Valor				
	Volume				
	Preço				
		<b>43,6</b>	<b>43,3</b>	<b>100,0</b>	<b>100,0</b>

Valor
  Volume
  Preço

\*variação em valor por dia útil

\*variação dos índices (preço e quantum) originais, sem ponderação por dia útil

## Exportações / Jan-Fev 2023

	Valor FOB (em milhões de USD)		Participação (%)		Variação (%)		
	2023	2022	2023	2022	Valor (m.d.)	Kg (m.d)	Preço
<b>Indústria Extrativa</b>							
Óleos brutos de petróleo ou de minerais be...	4.481	6.090	10,3	14,1	-26,4	-14,6	-13,8
Minério de ferro e seus concentrados	3.797	3.702	8,7	8,6	2,6	10,5	-7,1
<b>Agricultura</b>							
Soja	3.381	4.377	7,8	10,1	-22,8	-30,8	11,6
Milho não moído, exceto milho doce	2.479	876	5,7	2,0	183,2	141,4	17,3
Café não torrado	1.064	1.488	2,4	3,4	-28,5	-24,4	-5,4
<b>Indústria de Transformação</b>							
Óleos combustíveis de petróleo ou de miner...	2.026	1.801	4,6	4,2	12,5	16,9	-3,8
Farelos de soja e outros alimentos para an...	1.566	1.413	3,6	3,3	10,8	-9,1	21,9
Celulose	1.511	1.062	3,5	2,5	42,2	20,7	17,9
Carnes de aves e suas miudezas comestíveis...	1.442	1.130	3,3	2,6	27,6	13,0	12,9
Açúcares e melaços	1.390	1.196	3,2	2,8	16,2	3,2	12,5
Carne bovina fresca, refrigerada ou congelada	1.390	1.611	3,2	3,7	-13,7	-3,3	-10,7
Produtos semi-acabados, lingotes e outras ...	1.037	942	2,4	2,2	10,0	20,6	-8,7

## Exportações / Jan-Fev 2023

	Valor FOB (em milhões de USD)		Participação (%)		Variação (%)		
	2023	2022	2023	2022	Valor (m.d.)	Quantum	Preço
<b>Ásia (Exclusive Oriente Médio)</b>	<b>17.141</b>	<b>17.860</b>	<b>39,3</b>	<b>41,3</b>	<b>-4,0</b>	<b>-2,6</b>	<b>-1,2</b>
China, Hong Kong e Macau	10.431	10.893	23,9	25,2	-4,2	-2,8	-1,5
ASEAN	3.607	3.591	8,3	8,3	0,4	0,7	0,2
Japão	1.079	906	2,5	2,1	19,2	7,3	13,2
<b>Europa</b>	<b>8.414</b>	<b>8.455</b>	<b>19,3</b>	<b>19,5</b>	<b>-0,5</b>	<b>-5,2</b>	<b>5,2</b>
União Europeia - UE	6.643	6.349	15,2	14,7	4,6	3,8	5,1
<b>América do Norte</b>	<b>6.979</b>	<b>6.199</b>	<b>16,0</b>	<b>14,3</b>	<b>12,6</b>	<b>10,9</b>	<b>-0,2</b>
Estados Unidos	5.068	4.667	11,6	10,8	8,6	8,1	-1,1
Canadá	757	739	1,7	1,7	2,4	10,0	0,6
México	1.155	793	2,6	1,8	45,6	15,1	11,2
<b>América do Sul</b>	<b>6.174</b>	<b>5.863</b>	<b>14,2</b>	<b>13,5</b>	<b>5,3</b>	<b>-4,1</b>	<b>6,8</b>
Mercosul	3.238	2.864	7,4	6,6	13,1	3,1	9,3
Argentina	2.373	1.978	5,4	4,6	20,0	7,4	12,3
<b>Oriente Médio</b>	<b>1.973</b>	<b>2.019</b>	<b>4,5</b>	<b>4,7</b>	<b>-2,3</b>	<b>-3,1</b>	<b>8,9</b>
<b>África</b>	<b>1.956</b>	<b>1.977</b>	<b>4,5</b>	<b>4,6</b>	<b>-1,1</b>	<b>-3,6</b>	<b>7,9</b>
<b>América Central e Caribe</b>	<b>694</b>	<b>748</b>	<b>1,6</b>	<b>1,7</b>	<b>-7,2</b>	<b>-20,1</b>	<b>10,1</b>



# Importações por Setores da Atividade Econômica

Variação\* - Jan-Fev 2023 / Jan-Fev 2022

		Bilhões de USD Jan-Fev 2023	Bilhões de USD Jan-Fev 2022	Part. % 2023	Part. % 2022
Agropecuária	Valor				
	Volume				
	Preço				
Indústria Extrativa	Valor				
	Volume				
	Preço				
Indústria de Transformação	Valor				
	Volume				
	Preço				
Total	Valor				
	Volume				
	Preço				

Valor
  Volume
  Preço

\*variação em valor por dia útil

\*variação dos índices (preço e quantum) originais, sem ponderação por dia útil

## Importações por Categorias Econômicas

Variação\* - Jan-Fev 2023 / Jan-Fev 2022

		Bilhões de USD Jan-Fev 2023	Bilhões de USD Jan-Fev 2022	Part. % 2023	Part. % 2022
Bens de Capital	Valor				
	Volume				
	Preço				
		<b>4,4</b>	<b>3,8</b>	<b>11,4</b>	<b>9,8</b>
Bens Intermediários	Valor				
	Volume				
	Preço				
		<b>23,7</b>	<b>24,6</b>	<b>62,0</b>	<b>63,5</b>
Bens de Consumo	Valor				
	Volume				
	Preço				
		<b>4,8</b>	<b>3,8</b>	<b>12,6</b>	<b>9,8</b>
Combustíveis	Valor				
	Volume				
	Preço				
		<b>5,3</b>	<b>6,5</b>	<b>13,9</b>	<b>16,8</b>
Total	Valor				
	Volume				
	Preço				
		<b>38,1</b>	<b>38,7</b>	<b>100,0</b>	<b>100,0</b>

Valor
  Volume
  Preço

\*variação em valor por dia útil

\*variação dos índices (preço e quantum) originais, sem ponderação por dia útil

## Importações / Jan-Fev 2023

	Valor FOB (em milhões de USD)		Participação (%)		Variação (%)		
	2023	2022	2023	2022	Valor (m.d.)	Kg (m.d)	Preço
<b>Indústria de Transformação</b>							
Óleos combustíveis de petróleo ou de miner...	2.990	2.065	7,8	5,3	44,8	24,6	16,2
Aubos ou fertilizantes químicos (exceto f...	2.041	2.767	5,4	7,1	-26,2	-14,0	-14,2
Medicamentos e produtos farmacêuticos, exc...	1.503	1.344	3,9	3,5	11,8	1,7	9,9
Válvulas e tubos termiônicas, de cátodo fr...	1.489	1.839	3,9	4,7	-19,0	-26,8	10,7
Compostos organo-inorgânicos, compostos he...	1.158	1.272	3,0	3,3	-9,0	-25,0	21,3
Partes e acessórios dos veículos automotivos	1.118	1.104	2,9	2,9	1,3	-1,0	2,3
Motores e máquinas não elétricos, e suas p...	999	917	2,6	2,4	8,9	6,3	2,4
Equipamentos de telecomunicações, incluínd...	953	1.125	2,5	2,9	-15,3	-9,9	-6,0
Outros medicamentos, incluindo veterinários	742	606	1,9	1,6	22,5	8,9	12,5
<b>Indústria Extrativa</b>							
Óleos brutos de petróleo ou de minerais be...	1.758	1.019	4,6	2,6	72,5	63,9	5,2
Carvão, mesmo em pó, mas não aglomerado	607	904	1,6	2,3	-32,9	-35,3	3,7
Gás natural, liquefeito ou não	266	2.218	0,7	5,7	-88,0	-69,7	-60,4

## Importações / Jan-Fev 2023

	Valor FOB (em milhões de USD)		Participação (%)		Variação (%)		
	2023	2022	2023	2022	Valor (m.d.)	Quantum	Preço
	<b>Ásia (Exclusive Oriente Médio)</b>	<b>12.977</b>	<b>14.769</b>	<b>34,0</b>	<b>38,1</b>	<b>-12,1</b>	<b>-7,9</b>
China, Hong Kong e Macau	8.430	9.812	22,1	25,3	-14,1	-8,0	-5,8
ASEAN	1.461	1.464	3,8	3,8	-0,2	-3,2	-5,9
Japão	782	802	2,1	2,1	-2,5	-9,4	2,3
<b>Europa</b>	<b>9.947</b>	<b>8.275</b>	<b>26,1</b>	<b>21,4</b>	<b>20,2</b>	<b>6,1</b>	<b>10,4</b>
União Europeia - UE	7.624	6.104	20,0	15,8	24,9	7,5	14,9
<b>América do Norte</b>	<b>7.220</b>	<b>8.709</b>	<b>18,9</b>	<b>22,5</b>	<b>-17,1</b>	<b>-18,6</b>	<b>2,8</b>
Estados Unidos	5.962	7.622	15,6	19,7	-21,8	-22,6	3,4
Canadá	394	498	1,0	1,3	-20,8	-18,9	-5,3
México	863	589	2,3	1,5	46,6	22,3	8,6
<b>América do Sul</b>	<b>4.444</b>	<b>4.061</b>	<b>11,7</b>	<b>10,5</b>	<b>9,4</b>	<b>10,4</b>	<b>1,9</b>
Mercosul	2.485	2.293	6,5	5,9	8,4	11,2	6,4
Argentina	1.767	1.588	4,6	4,1	11,2	9,6	6,6
<b>África</b>	<b>1.643</b>	<b>819</b>	<b>4,3</b>	<b>2,1</b>	<b>100,6</b>	<b>93,4</b>	<b>0,9</b>
<b>Oriente Médio</b>	<b>1.415</b>	<b>1.379</b>	<b>3,7</b>	<b>3,6</b>	<b>2,6</b>	<b>7,4</b>	<b>2,3</b>
<b>América Central e Caribe</b>	<b>186</b>	<b>180</b>	<b>0,5</b>	<b>0,5</b>	<b>3,2</b>	<b>-24,6</b>	<b>29,4</b>

A large cargo ship is docked at a port during sunset. The ship's deck is stacked with numerous colorful shipping containers in shades of blue, red, yellow, and orange. The ship's hull is dark, and its bow is visible in the foreground. In the background, the port is illuminated with lights, and several cranes are visible. The sky is a mix of blue and orange, and an airplane is flying in the upper right corner. The text "Balança Comercial Brasileira" is overlaid in the center of the image.

# Balança Comercial Brasileira