

F

E

D

C

B

A

F

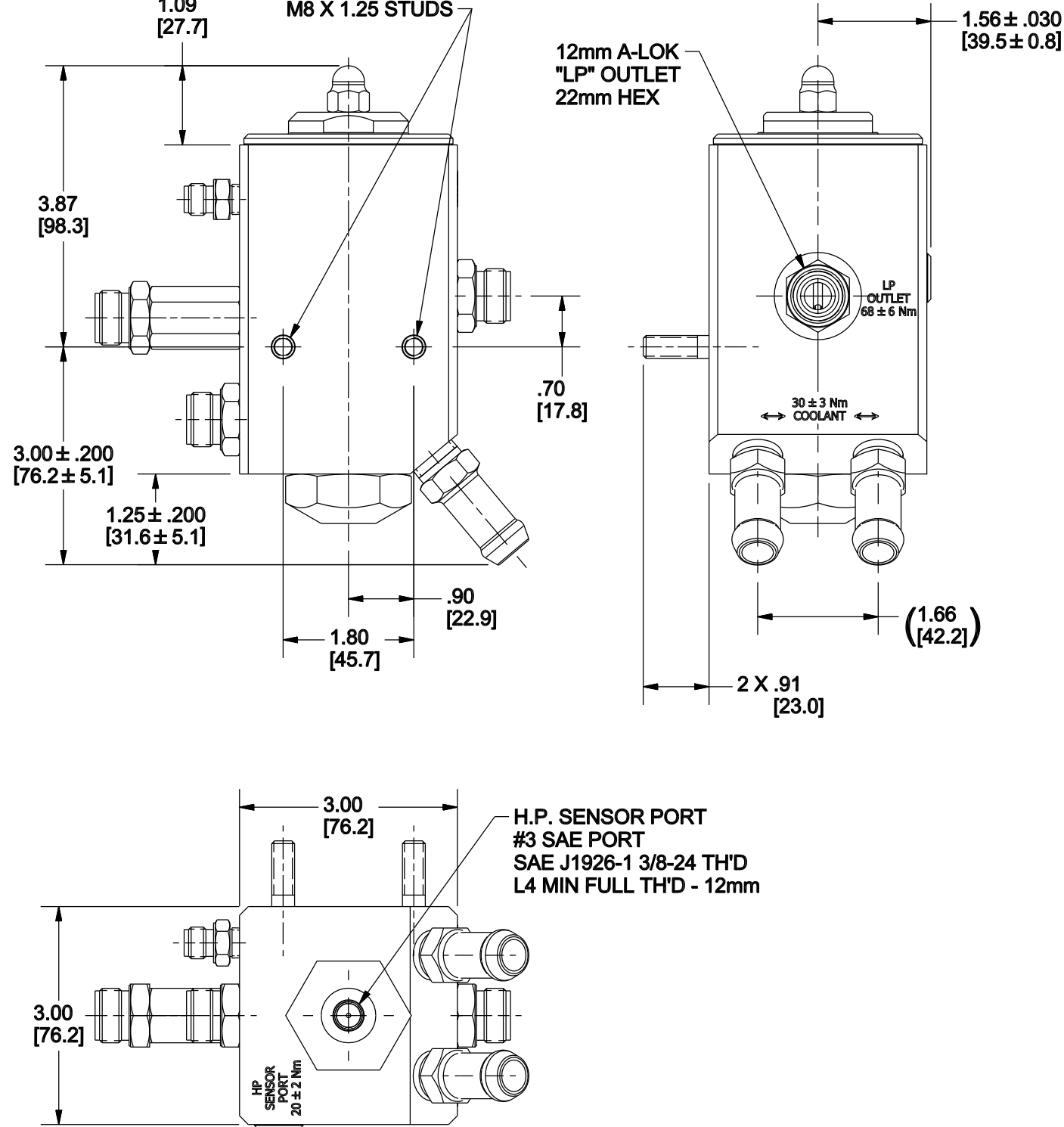
E

D

C

B

A



Regulador de pressão

NCM: 9032.89.81

DESCRIÇÃO
Regulador de pressão de gás para veículos pesados equipados com motores no ciclo Otto movidos à GNV ou LNV, composto de válvula de alívio, sensor de pressão, trocador de calor, pesando 1,4 Kg e com dimensões de 76,2 x 76,2 x 174,1 mm, é utilizado para reduzir a pressão do gás oriunda dos tanques de gás para um nível que pode ser gerenciada pelos injetores sem danifica-los.

ESPECIFICAÇÃO TÉCNICA

- Pressão de entrada: 10 - 250 bar.
- Deve ser capaz de regular uma Pressão de saída nominal de 7.3 bar com15 bar de pressão de entrada e vazão de 75 kg/h.
 - Deve ser capaz de regular uma pressão de saída nominal de 7.3 bar a 20 bar de pressão de entrada e vazão de 90 kg/h.
 - Deve ser capaz de produzir uma pressão de saída variável com interface pneumática para compensação da pressão de entrada (pressão de retorno -0.6/+1.6 bar).
- Um trocador de calor deve ser incorporado para reaquecer o gás devido ao efeito Joule-Thomson e baixa temperatura ambiente.
- Válvula de alivio no lado de baixa pressão ajustada para 10,3 barG (+1.7/-0.3).

Especificação das conexões:
Entrada de gás:
Ø12 mm aço inox, espessura 1.5 mm de acordo com SAE J1926-1 3/4-16

Saída de gás:
Ø12 mm aço inox, espessura 1.5 mm de acordo com SAE J1926-1 3/4-16

Retorno do coletor:
Ø 6 mm aço inox, espessura 0,8 mm de acordo com SAE J1926-1 7/16 -20