

**Adapta
Brasil**
MCTI

SISTEMA DE INFORMAÇÕES E ANÁLISES SOBRE RISCO DE IMPACTOS DAS MUDANÇAS CLIMÁTICAS

Contribuição da Ciência para Medidas de Adaptação

“Consolidar, integrar e disseminar informações que possibilitem o avanço das análises dos impactos observados e projetados no território nacional, dando subsídio aos tomadores de decisão para ações de adaptação.”



ABRANGÊNCIA

Nacional (União, Estados e Municípios)



ORÇAMENTO

Recursos do PPA



PÚBLICO-ALVO

Gestores e técnicos de governos locais, estaduais e nacional; Associações; Setor privado e sociedade civil; Técnicos que trabalham no Plano Nacional de Adaptação; Instituições acadêmicas.



EXECUTORES

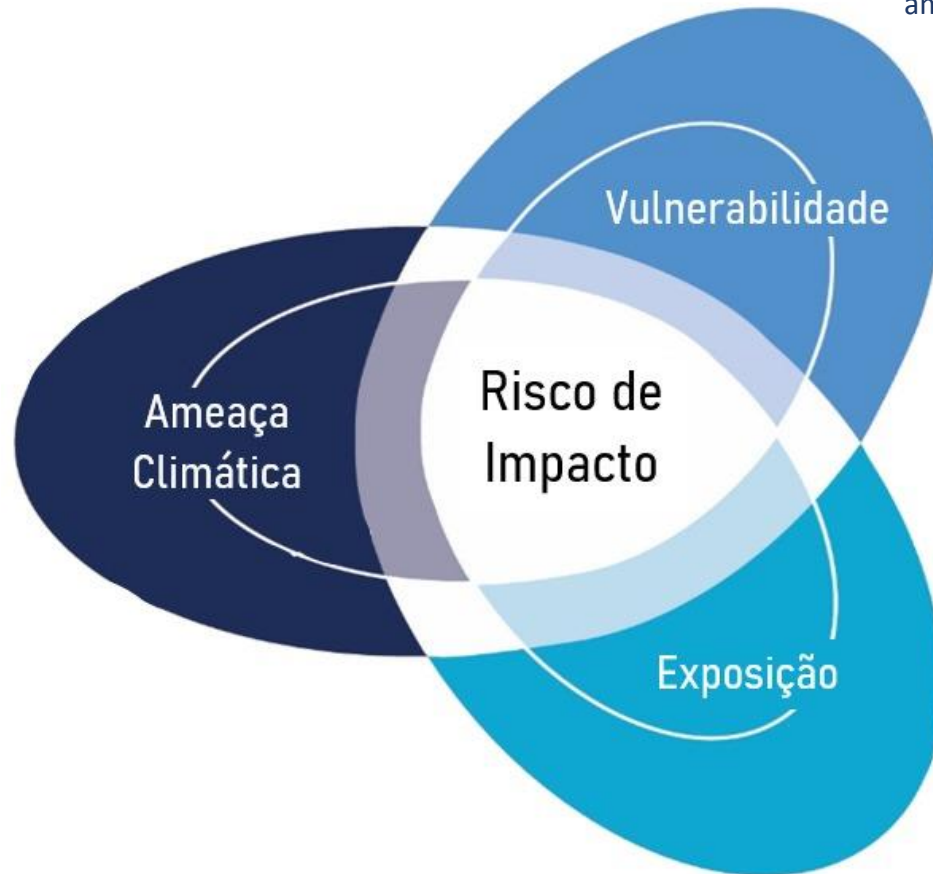


PARCEIROS E PROVEDORES DE DADOS



IPCC (2014) e Gallopín (2006)

Ameaça Climática: estado ou projeção de uma particularidade climática que provavelmente pode afetar o sistema socioecológico.

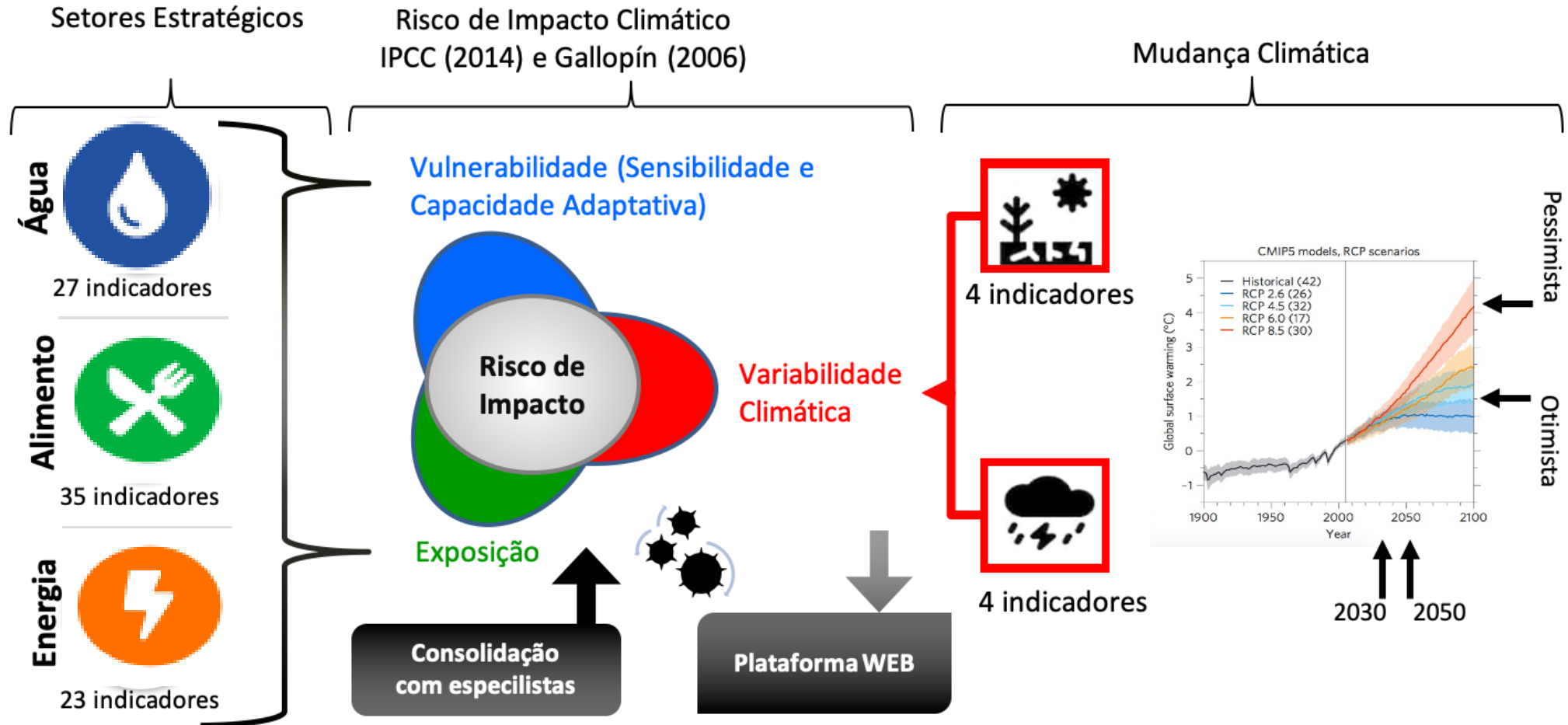


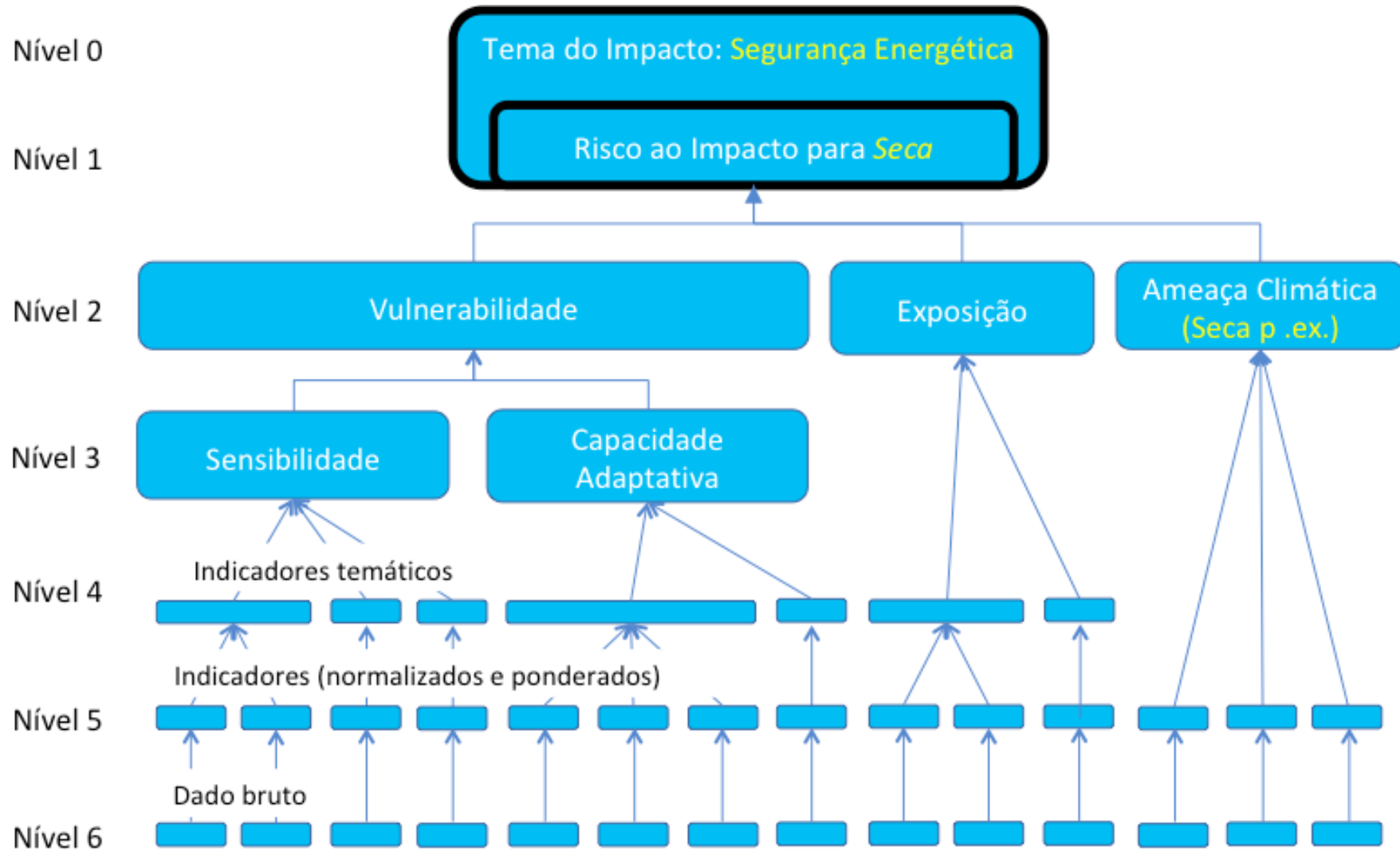
Vulnerabilidade: aspecto intrínseco e a priori que um sistema socioecológico está propenso a ser afetado por ameaças climáticas.

Sensibilidade: grau de alteração que o sistema pode sofrer, direta ou indiretamente, uma vez em contato com a ameaça climática.

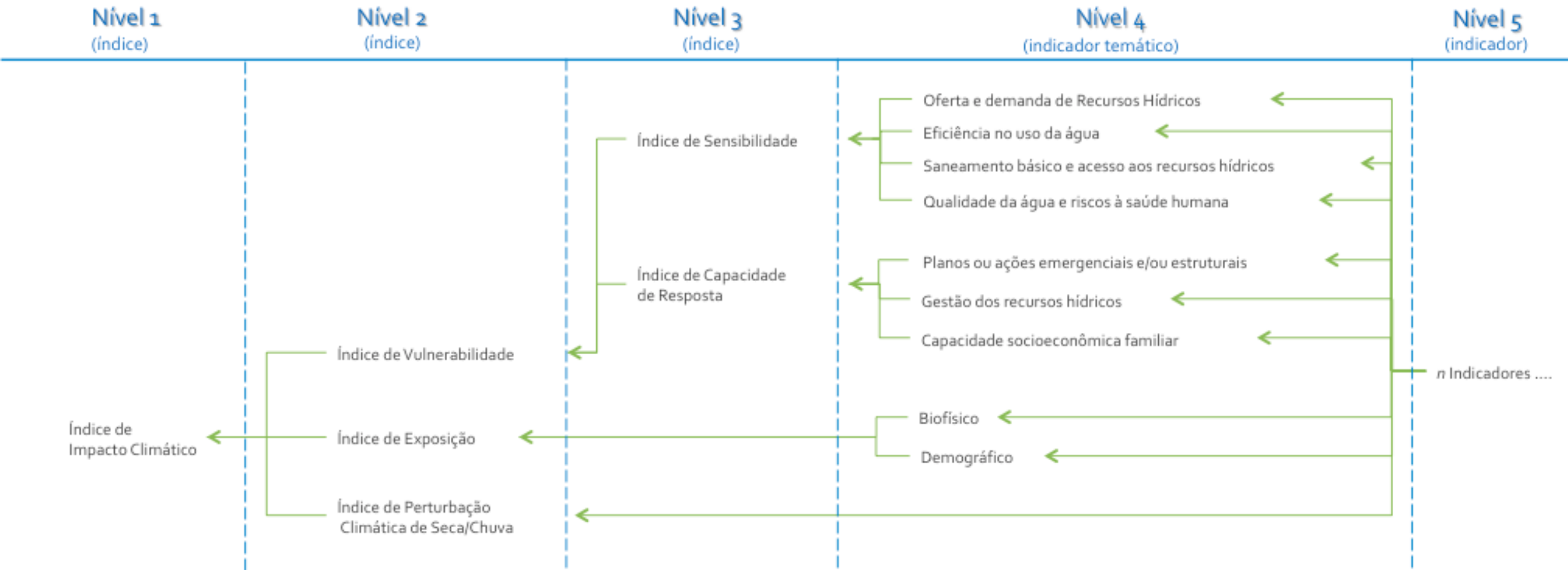
Capacidade Adaptativa: grau em que os elementos do sistema (instituições, pessoas e organizações) estão preparados *ex-ante* ao possível impacto climático, lidando com oportunidades ou respondendo às consequências (capacidade de resposta).

Exposição: nível, duração e/ou extensão, em que o sistema está sujeito ao contato com a ameaça climática, sendo uma relação entre o ambiente de análise e a ameaça.





ESTRUTURA HIERÁRQUICA DOS INDICADORES





AdaptaBrasil MCTI

Índices e indicadores de risco de impactos das mudanças climáticas no Brasil, integrados em uma única plataforma

[Acesse a plataforma](#)

Setores Estratégicos



Água



Alimentos



Energia

📍 Semiárido ▾
1262 Municípios ▾

🔍 Indicadores de impacto

- < Todos os Impactos
- < Alimento

Seça

Índice de Impacto para a Seça

Impacto das mudanças climáticas em sistemas socioecológicos, considerando a perturbação climática de seça

[Mais sobre esse dado](#)

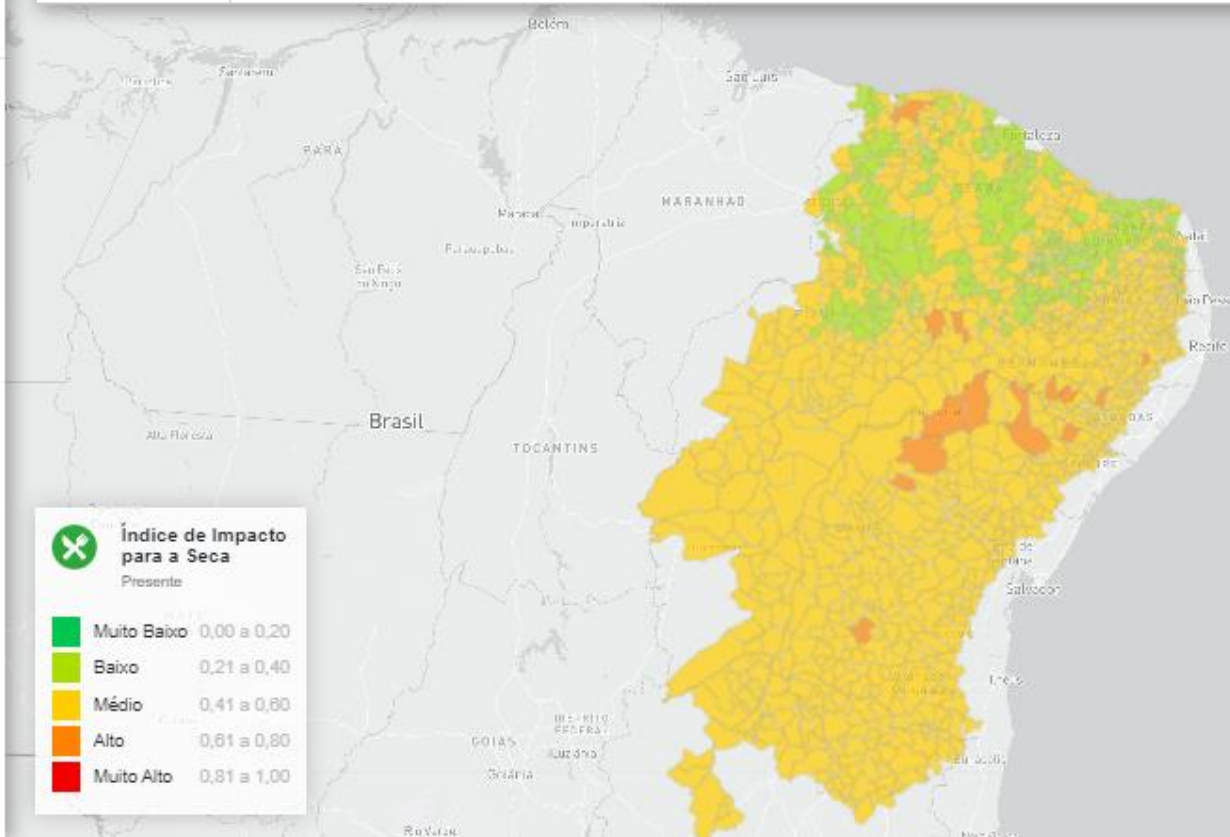
[Alternar para Chuva](#)

- Vulnerabilidade >
- Exposição >
- Perturbação Climática >

 Mapa ▾
  Localizar
  Opções
  Download
  Copiar URL

 Presente
 projecção 2030
projecção 2050

 cenário Otimista
 cenário Pessimista



Índice de Impacto para a Seça
Presente

■ Muito Baixo	0,00 a 0,20
■ Baixo	0,21 a 0,40
■ Médio	0,41 a 0,60
■ Alto	0,61 a 0,80
■ Muito Alto	0,81 a 1,00

📍
+
-

< Todos os Impactos

< Alimento

< Seca

Vulnerabilidade
Índice de Vulnerabilidade para Seca

Grau de suscetibilidade de um sistema socioecológico aos efeitos das mudanças climáticas, especificamente aquelas que resultam em seca

[Mais sobre esse dado](#)

[Alternar para Chuva](#)

[Sensibilidade](#)

[Capacidade Adaptativa](#)



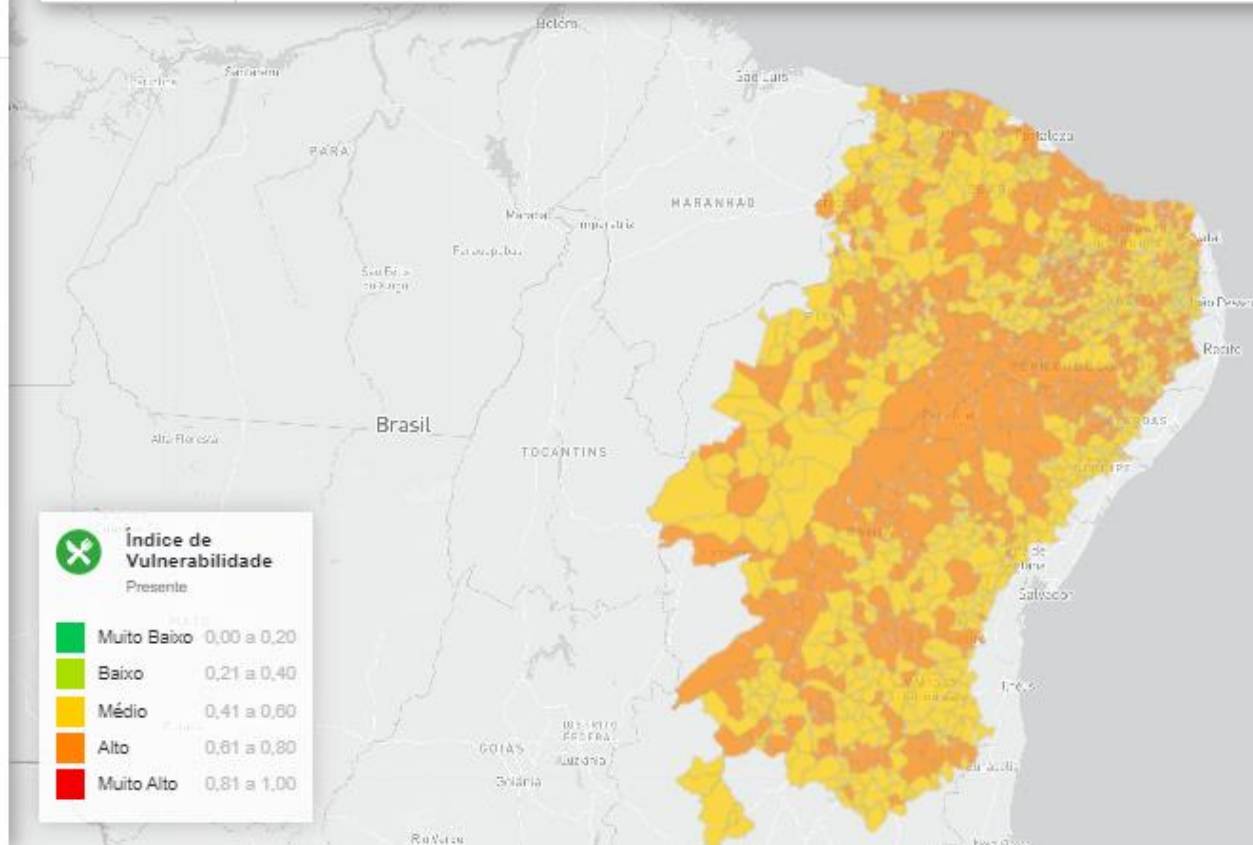
Presente

projeção
2030

projeção
2050

cenário
Otimista

cenário
Pessimista



📍 Semiárido ▾

1262 Municípios ▾

🔍 Indicadores de impacto

- < Todos os Impactos
- < Alimento
- < Seca
- < Vulnerabilidade

✕ Capacidade Adaptativa

Índice de Capacidade Adaptativa para Seca

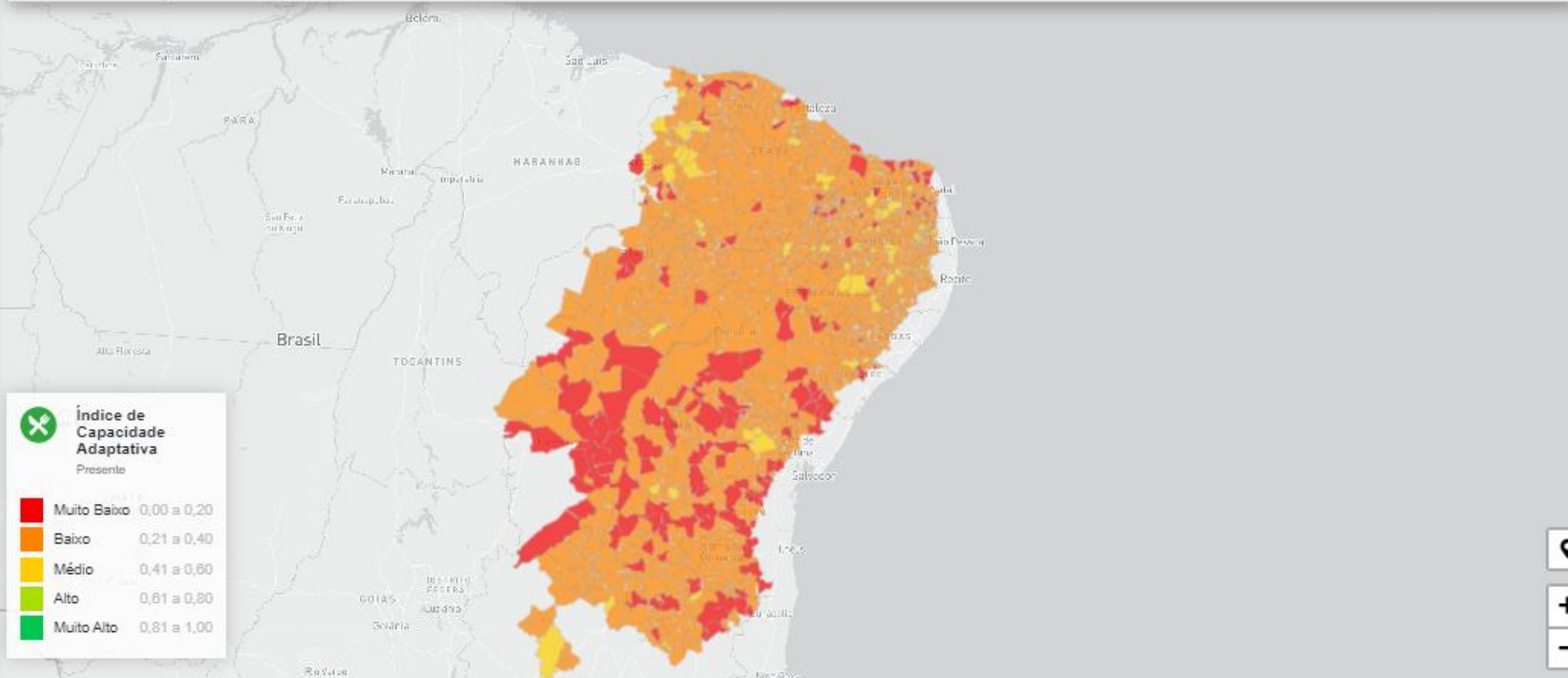
Capacidade do sistema socioecológico de se ajustar a possíveis perturbações climáticas de seca

[Mais sobre esse dado](#)

[Alternar para Chuva](#)

- [Manutenção da Produção](#)
- [Auxílio Emergencial](#)
- [Gestão da Segurança Alimentar](#)
- [Capacidade Socioeconômica](#)

🌐 Mapa ▾
🔍 Localizar
📁 Opções
⬇️ Download
📄 Copiar URL
Presente
projeção 2030
projeção 2050
cenário Otimista
cenário Pessimista



📍

+

-

📍 Semiárido ▾
1262 Municípios ▾

🔍 Indicadores de impacto

- ← Todos os impactos
- ← Alimento
- ← Seca
- ← Vulnerabilidade
- ← Capacidade Adaptativa

✕ Capacidade Socioeconômica

Capacidade Socioeconômica Familiar para Seca

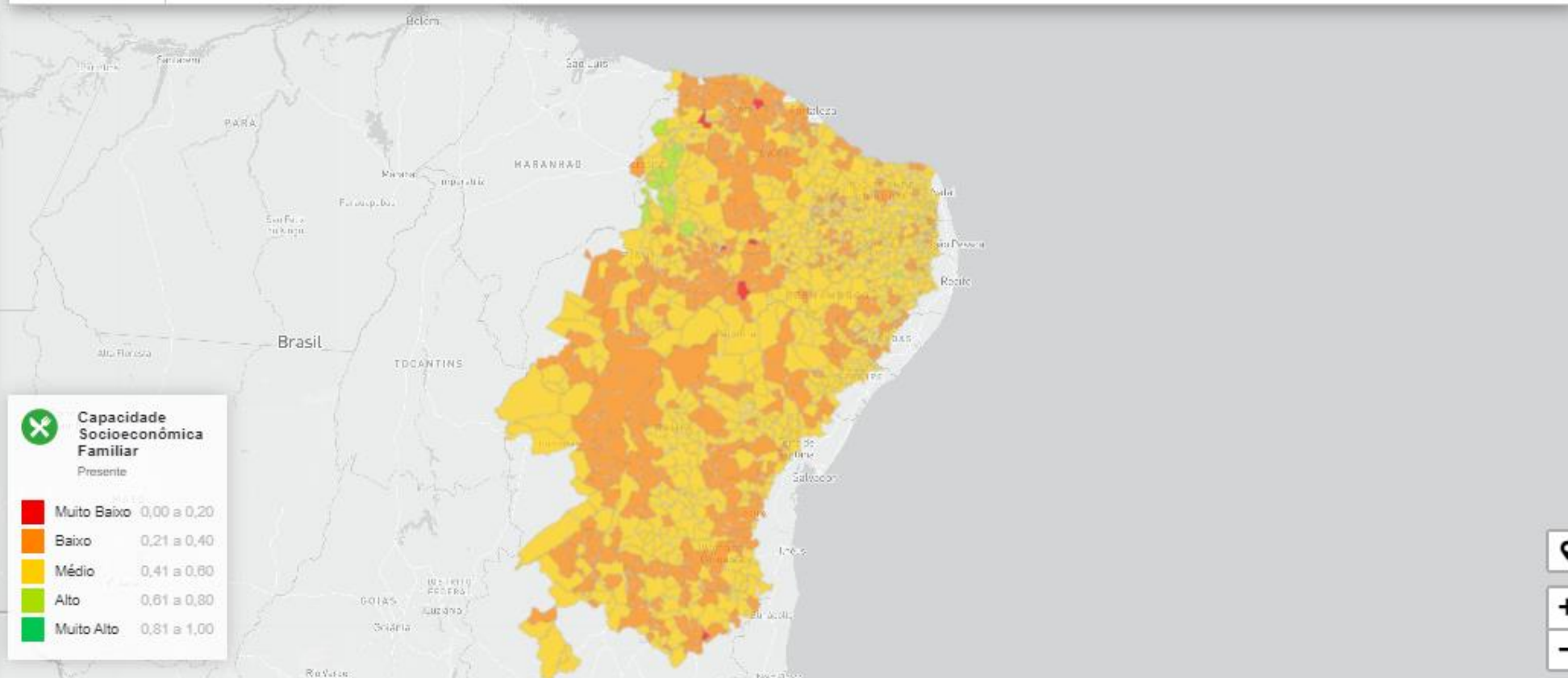
Capacidade da estrutura familiar em responder positivamente às adversidades climáticas, como a seca

[Mais sobre esse dado](#)
[Alternar para Chuva](#)

- Analfabetismo >
- Domicílios de Baixa Renda >
- Bolsa Família >

🌐 Mapa ▾ 🔍 Localizar 📁 Opções ⬇️ Download 📄 Copiar URL

Presente projeção 2030 projeção 2050 cenário Otimista cenário Pessimista



📍 Semiárido ▾
1262 Municípios ▾

🔍 Indicadores de impacto

- ← Todos os Impactos
- ← Alimento
- ← Seca
- ← Vulnerabilidade
- ← Capacidade Adaptativa
- ← Capacidade Socioeconômica

📌 Analfabetismo

Analfabetismo do responsável do estabelecimento agropecuário para Seca

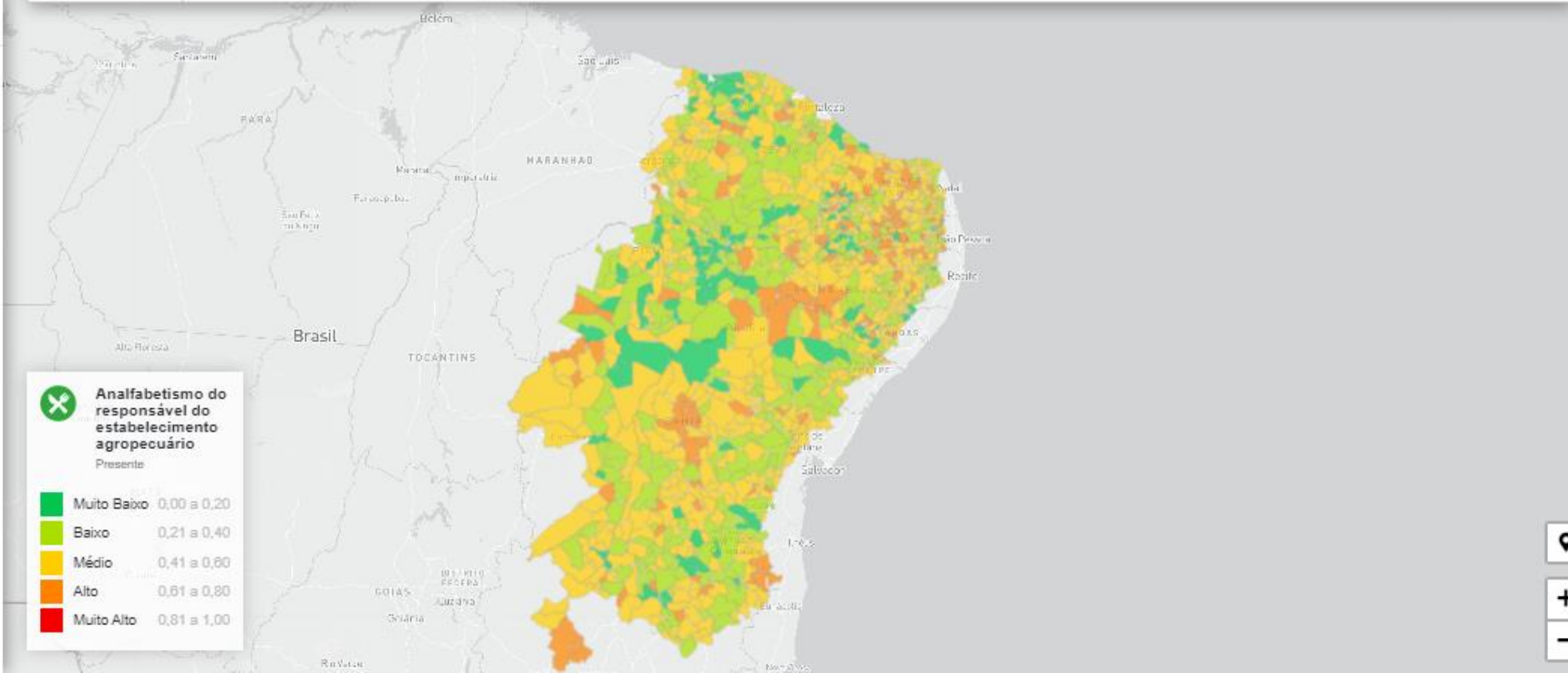
Percentual de estabelecimentos agropecuários cujo responsável não sabe ler e escrever

[Mais sobre esse dado](#)

[Alternar para Chuva](#)

🌐 Mapa ▾ 🔍 Localizar 📁 Opções ⬇️ Download 📄 Copiar URL

Presente projeção 2030 projeção 2050 cenário Otimista cenário Pessimista



📍
+
-

Semiárido

1262 Municípios

Indicadores de impacto

- Todos os Impactos
- Alimento
- Seca
- Vulnerabilidade
- Capacidade Adaptativa
- Capacidade Socioeconômica

Analfabetismo do responsável do estabelecimento agropecuário para Seca

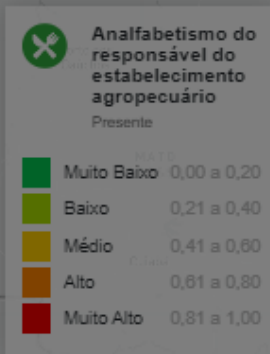
Percentual de estabelecimentos agropecuários cujo responsável não sabe ler e escrever

[Mais sobre esse dado](#)

[Alternar para Chuva](#)

Mapa Localizar Opções Download Copiar URL

Presente projeção 2030 projeção 2050 cenário Otimista cenário Pessimista



Analfabetismo do responsável do estabelecimento agropecuário

Percentual de estabelecimentos agropecuários cujo responsável não sabe ler e escrever. Este indicador é o resultado da razão entre a quantidade de responsáveis do estabelecimento agropecuário que não sabem ler e escrever pela quantidade de estabelecimentos agropecuários por município, multiplicado pelo peso atribuído por especialistas considerando sua importância relativa à problemática de seca. Os dados foram obtidos do Censo Agropecuário disponibilizado pelo Instituto Brasileiro de Geografia e Estatística (IBGE) para 2017.

Fonte:
Sistema de Informações e Análises sobre Impactos das Mudanças Climáticas - ImpactaClima.

Map navigation controls: location pin, zoom in (+), zoom out (-)

Obrigada!

<https://adaptabrasil.mcti.gov.br/>