

## Inteligência Artificial

*A Inteligência Artificial (IA) se refere a sistemas ou máquinas que imitam a inteligência humana para executar tarefas, podendo se aprimorar iterativamente com base nas informações que coletam.*

*IA está presente em praticamente todos os tipos de indústrias.*

*O aumento da atividade patentária em IA reflete o rápido crescimento desta tecnologia no mundo e também no Brasil.*



## Aplicações de IA

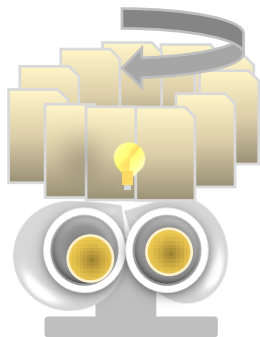
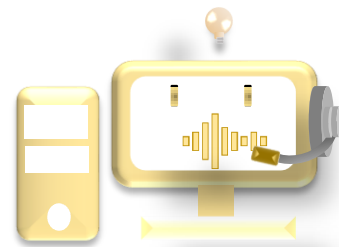
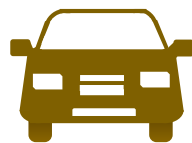
**Segurança**  
Reconhecimento facial

**Processamento da Linguagem Natural (PLN)**  
Atendimentos por máquinas/Chatbot

**Busca por imagens similares**  
Diagnóstico médico



**Transporte**  
Veículos autônomos



**Aprendizado profundo**

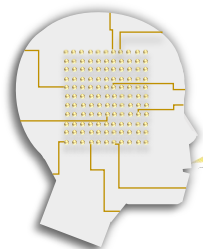


## Investimentos em IA

Desenvolvimento dos Big Data já criou 6 milhões de postos de trabalho\*

Investimento em IA prevê crescimento 4X maior dos níveis de produtividade no Brasil até 2030\*\*

Expectativa de crescimento do mercado global de IA: US\$ 390.9 Bi em 2025\*\*\*



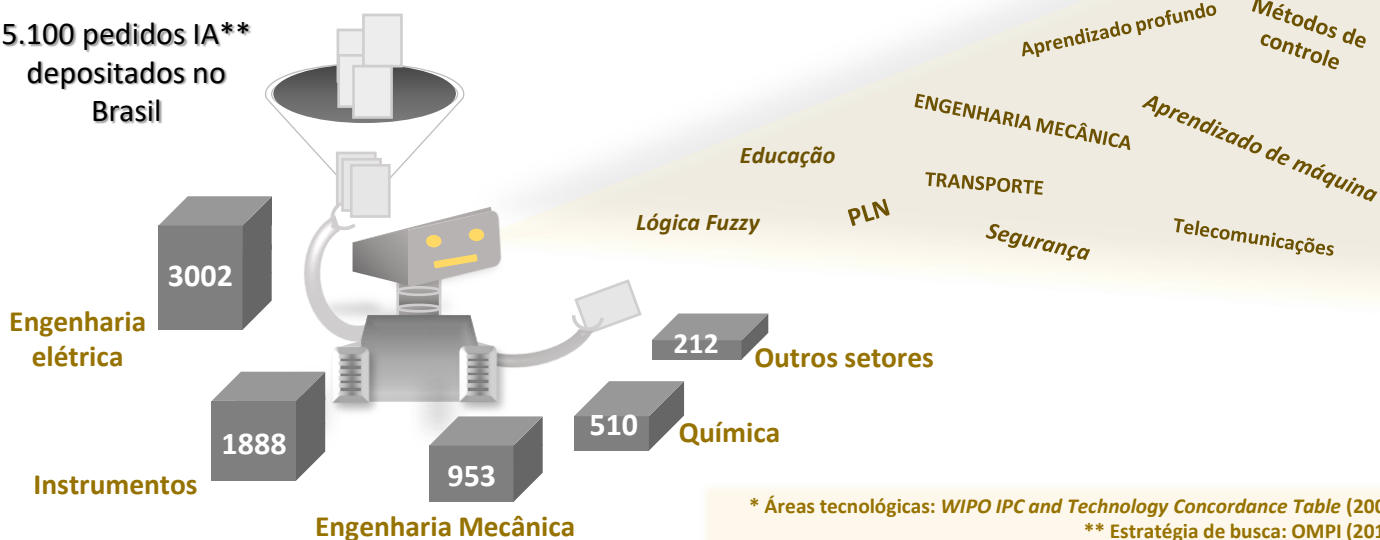


# Inteligência Artificial

2002-2019

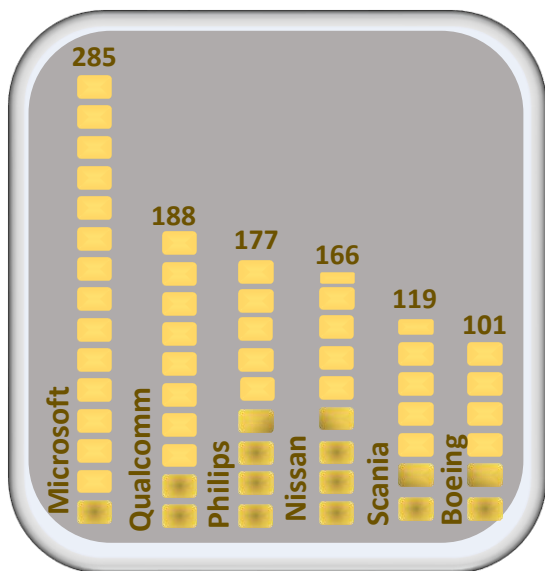
## Áreas tecnológicas (OMPI)\*

5.100 pedidos IA\*\* depositados no Brasil



\* Áreas tecnológicas: WIPO IPC and Technology Concordance Table (2009)  
 \*\* Estratégia de busca: OMPI (2019)

## Maiores Depositantes no Brasil



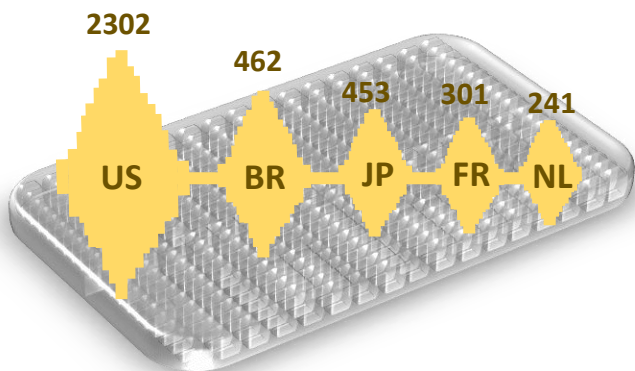
## As 3 dimensões da IA e suas categorias\*\*\*



\* Estudo da OMPI (2019) divide as tecnologias relacionadas à IA em 3 dimensões contendo diversas categorias.

## Origem da tecnologia dos pedidos

País do depositante



## Pedidos dos Depositantes BR: Principais aplicações funcionais\*\*\*

