

Painel Protocolo de Madri INPI



**INPI Enviando
Pedidos Internacionais**

Período: 02/10 a 11/12



**INPI Recebendo
Pedidos Internacionais**

Pedidos Internacionais = 23
Total de Classes = 35
Média de classes/pedido= 1,5
Previsão inicial anual= de 100 a 250
Pedidos certificados pelo INPI = 17
Tempo médio de certificação INPI = 19 dias
Aguardando resposta de inconsistência= 4
Aguardando resposta de irregularidades= 3
Inscrição Internacional pela OMPI=1

Destino das marcas do Brasil:



Designações ao Brasil= 1113
Total de Classes = 2587
Média de classes/pedido = 2,3
Previsão inicial anual= 8200
Designações enviadas para o INPI= 236
Aguardando prazo de oposição= 0
Tempo médio de exame= nenhum ainda
Decididos = nenhum ainda

Origem das Designações ao Brasil:



Faleconosco recebidos = 215
Tempo médio de resposta = 2,6 dias



**Veja informações sobre
o Protocolo de Madri**

**Novos conteúdos criados na
página do Protocolo para facilitar
para o usuário: 18**

Painel Protocolo de Madri INPI



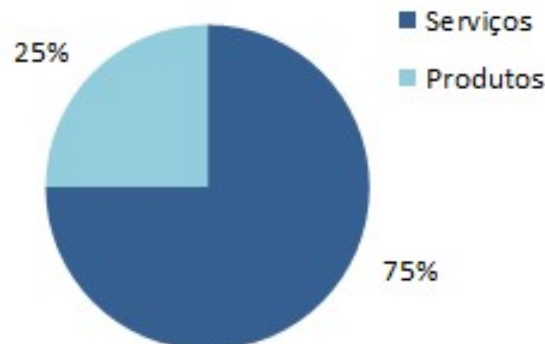
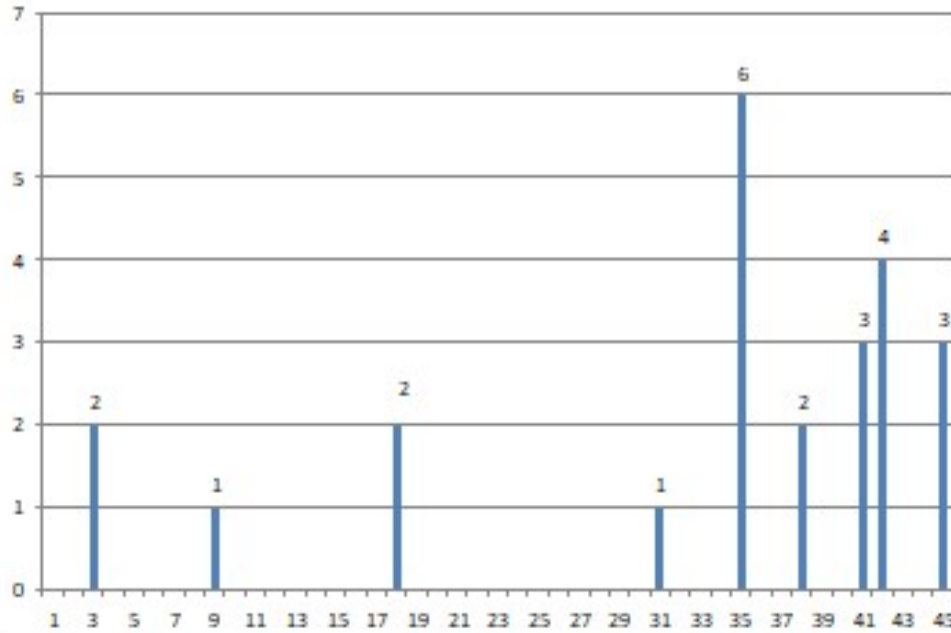
INPI Enviando
Pedidos Internacionais

Período: 02/10 a 28/11



INPI Recebendo
Pedidos Internacionais

Número de Pedidos Internacionais por Classe de Nice



Número de Designações ao Brasil por Classe de Nice

