

# Painel Protocolo de Madri INPI



**INPI Enviando  
Pedidos Internacionais**

**Período: 02/10 a 06/12**



**INPI Recebendo  
Pedidos Internacionais**

**Pedidos Internacionais = 21**  
**Total de Classes = 33**  
**Média de classes/pedido= 1,6**  
**Previsão inicial anual= de 100 a 250**  
**Pedidos certificados pelo INPI = 17**  
**Tempo médio de certificação INPI = 21 dias**  
**Aguardando resposta de inconsistência= 2**  
**Aguardando resposta de irregularidades= 3**  
**Inscrição Internacional pela OMPI=1**

**Destino das marcas do Brasil:**



**Designações ao Brasil= 982**  
**Total de Classes = 2284**  
**Média de classes/pedido = 2,3**  
**Previsão inicial anual= 8200**  
**Designações enviadas para o INPI= 236**  
**Aguardando prazo de oposição= 0**  
**Tempo médio de exame= nenhum ainda**  
**Decididos = nenhum ainda**

**Origem das Designações ao Brasil:**



**Faleconosco recebidos = 209**  
**Tempo médio de resposta = 2,6 dias**



**Veja informações sobre  
o Protocolo de Madri**

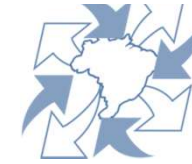
**Novos conteúdos criados na  
página do Protocolo para facilitar  
para o usuário: 18**

# Painel Protocolo de Madri INPI



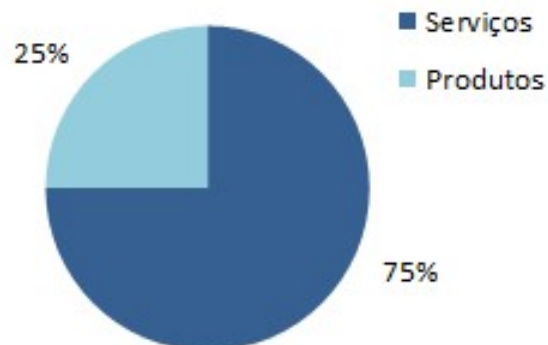
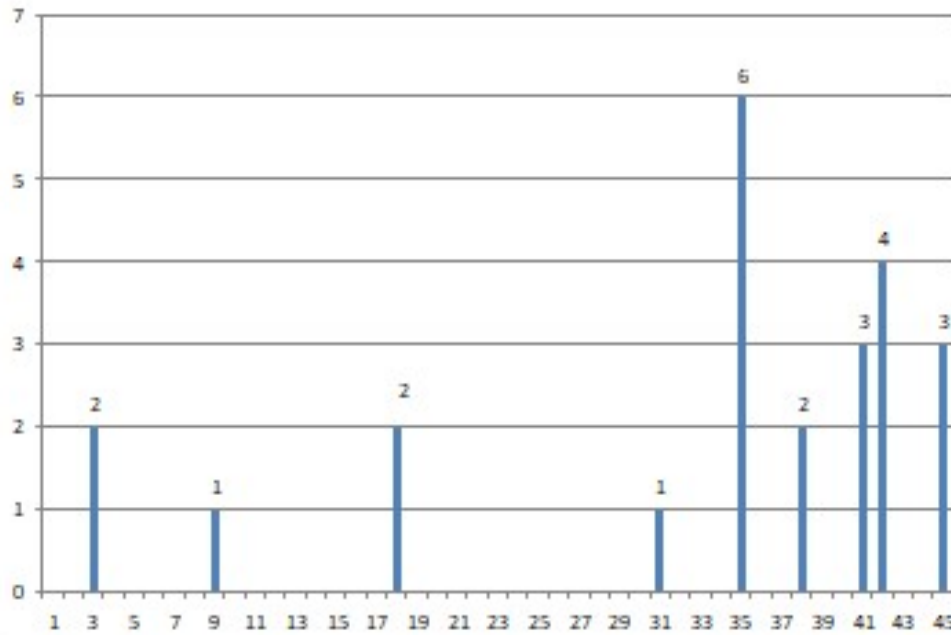
INPI Enviando  
Pedidos Internacionais

Período: 02/10 a 28/11



INPI Recebendo  
Pedidos Internacionais

## Número de Pedidos Internacionais por Classe de Nice



## Número de Designações ao Brasil por Classe de Nice

