

Populações estelares em galáxias elípticas e lenticulares.

Mestrando: Luidhy Santana
Orientador: Drº. André de Castro Milone

7 de abril, 2014



Workshop DAS/INPE, 2015

Introdução

Observações com espectroscopia de fenda longa.

- Galáxias do universo local.

- Populações estelares.

Metodologia

27 galáxias do universo local

-resolução espectral $\sim 4.5\text{\AA}$

-Eixos fotométricos maior e/ou menor.

- Síntese espectral.

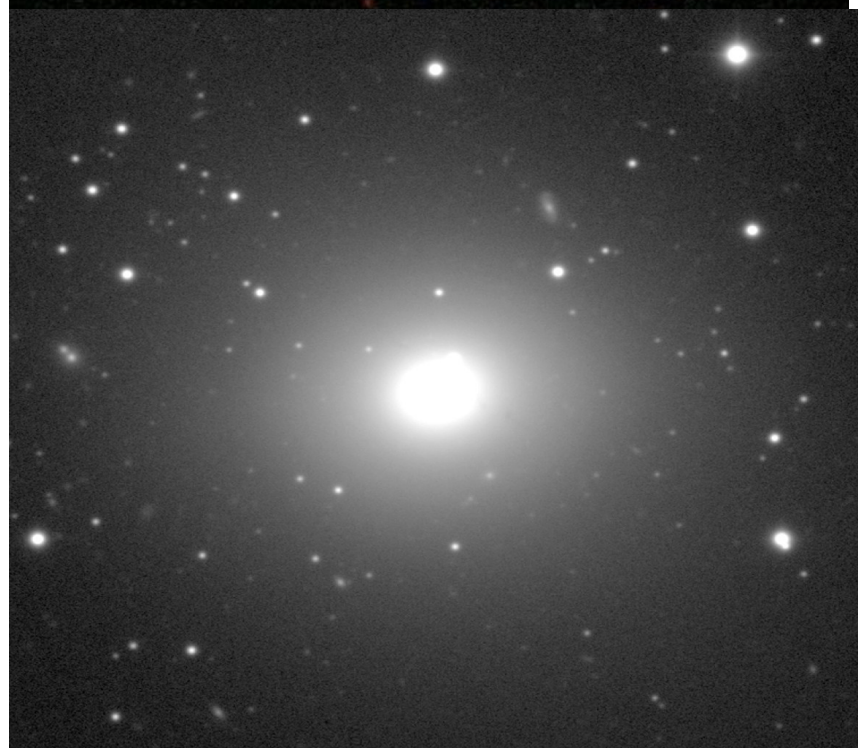
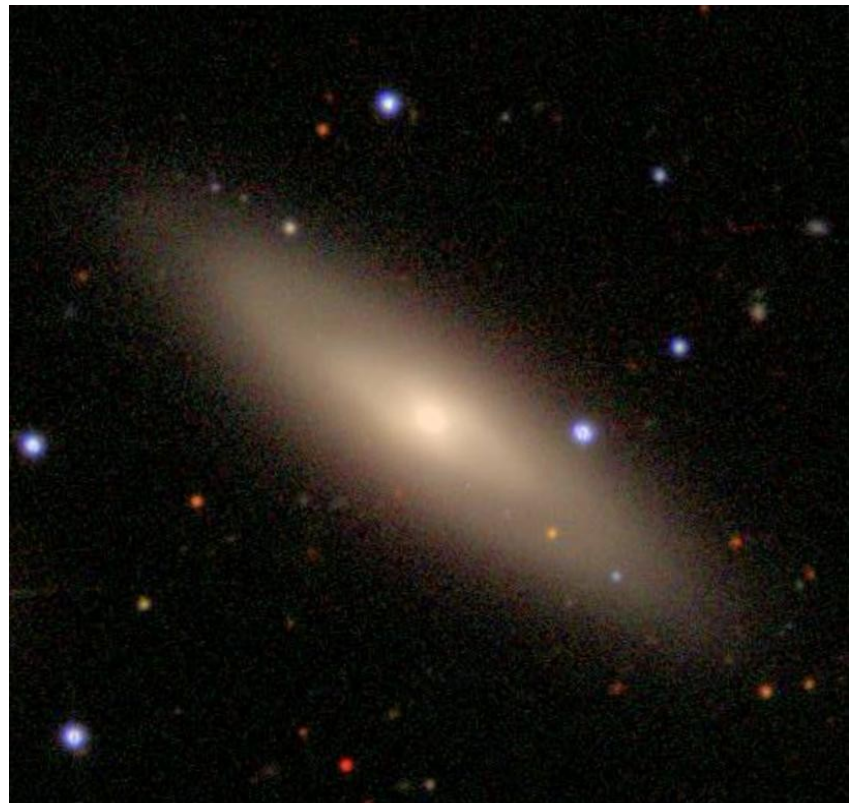
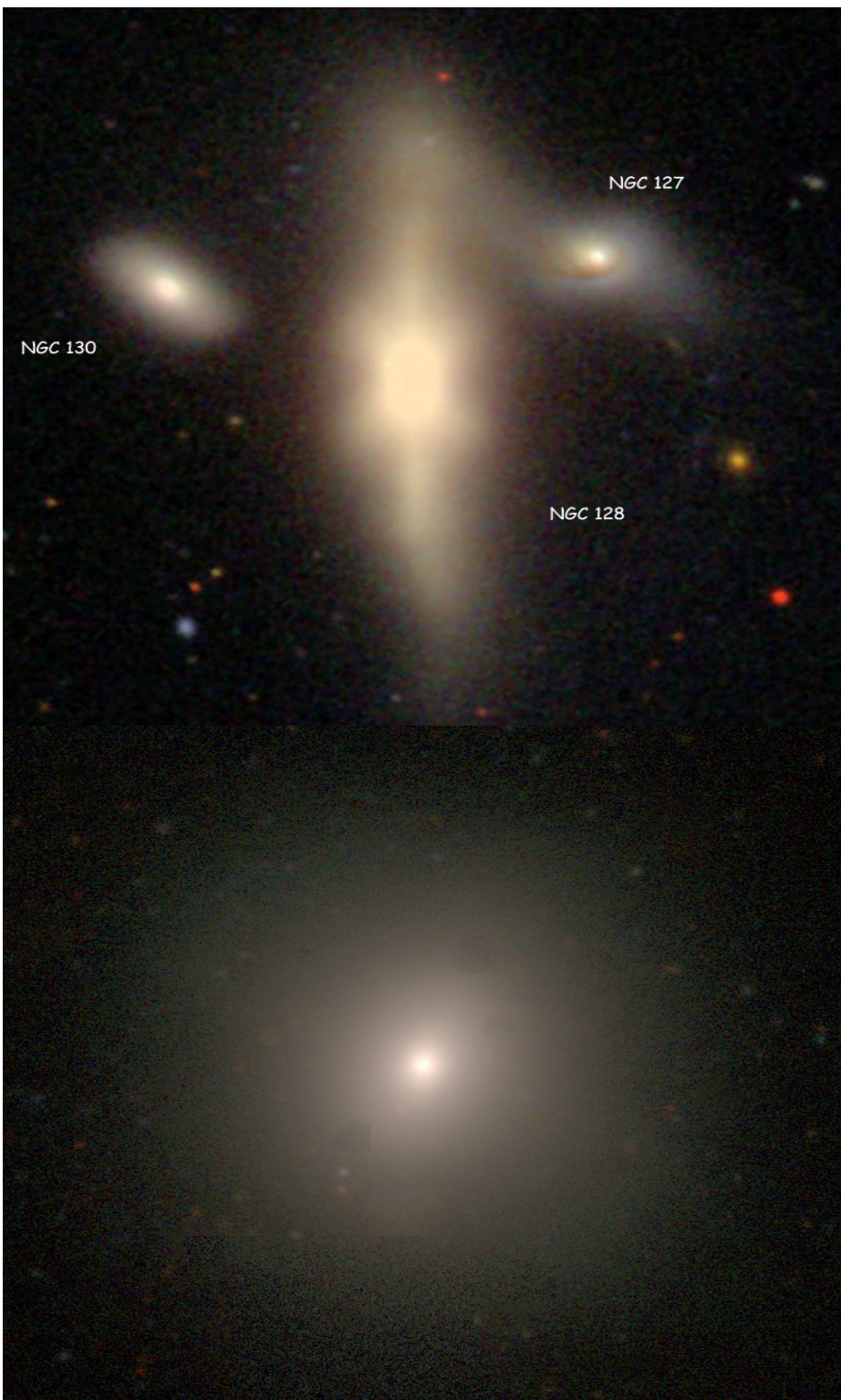
- Starlight

- pPXF

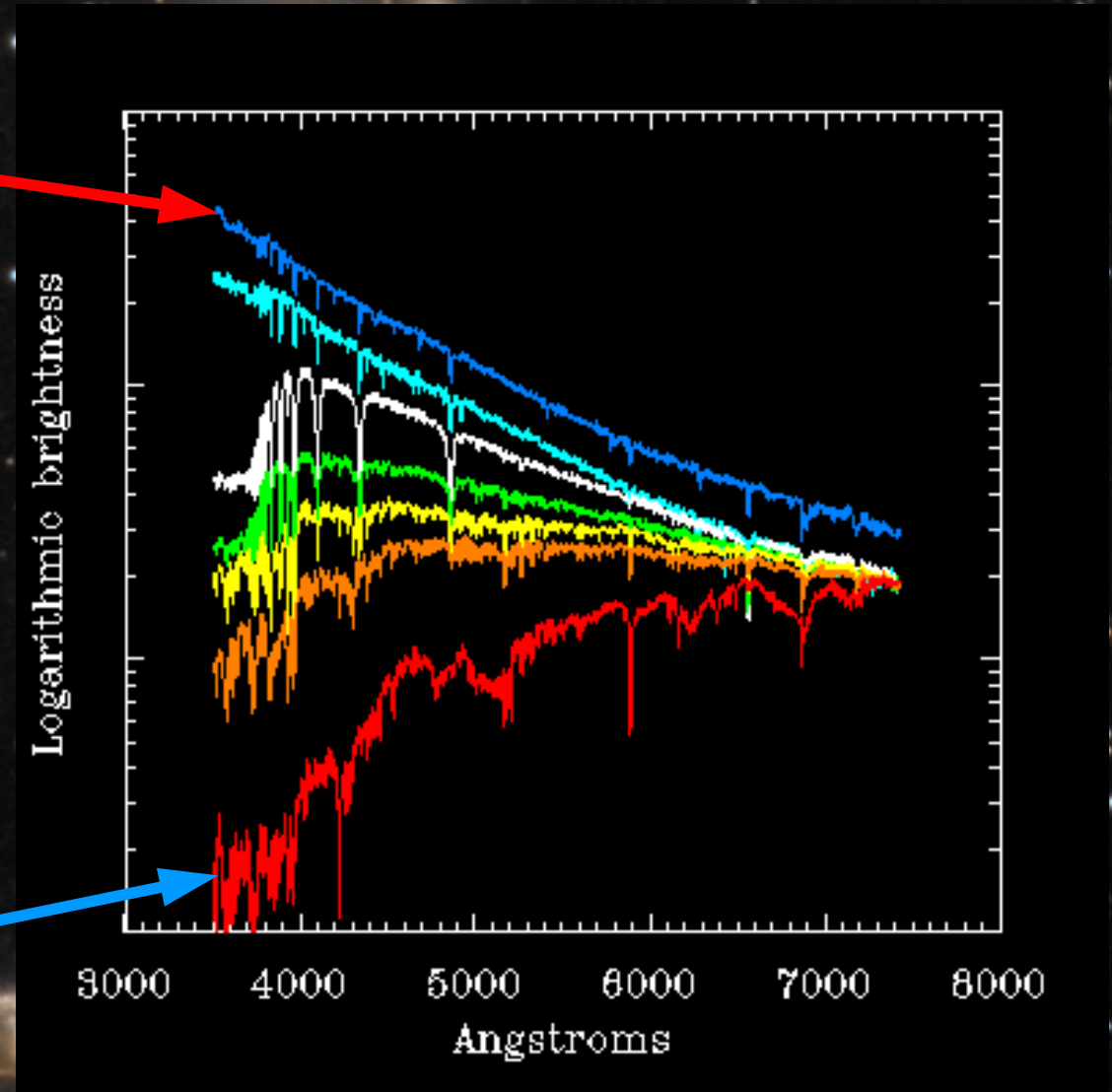
- Modelos de SSP

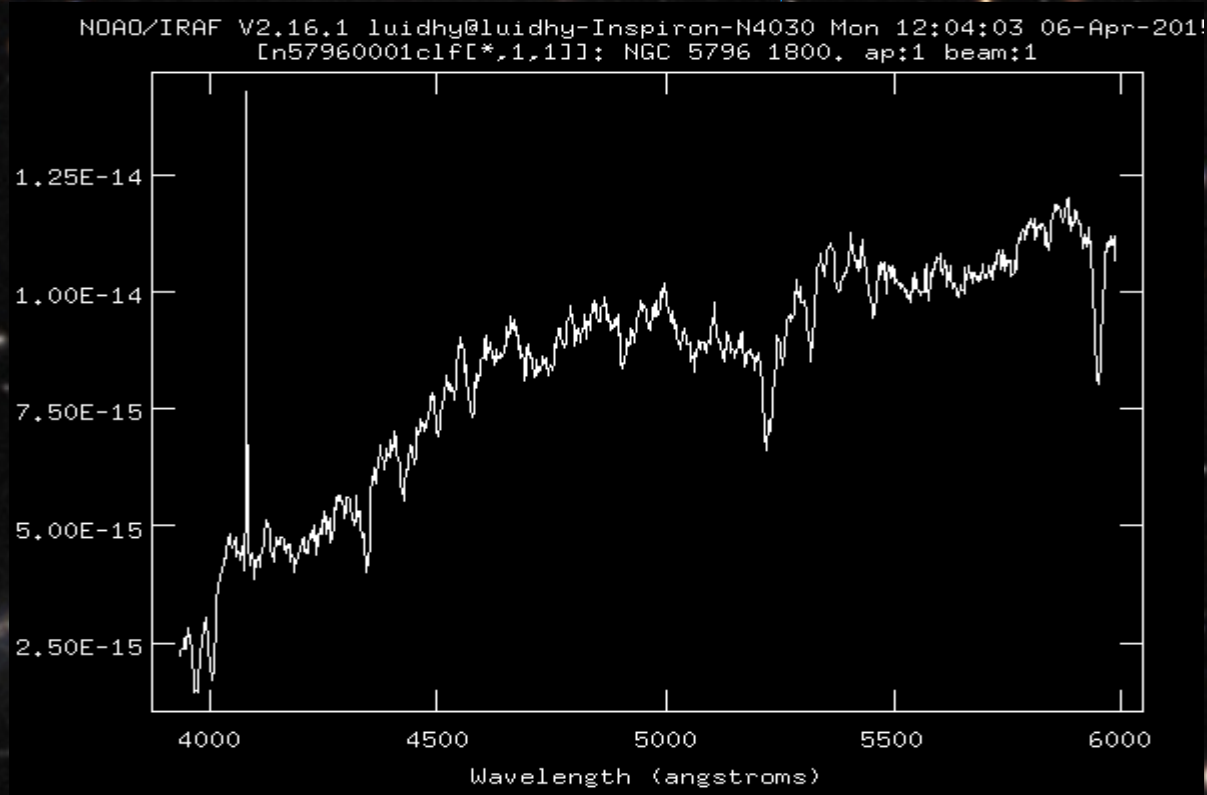
- Bruzual & Charlot

- Vazdekis

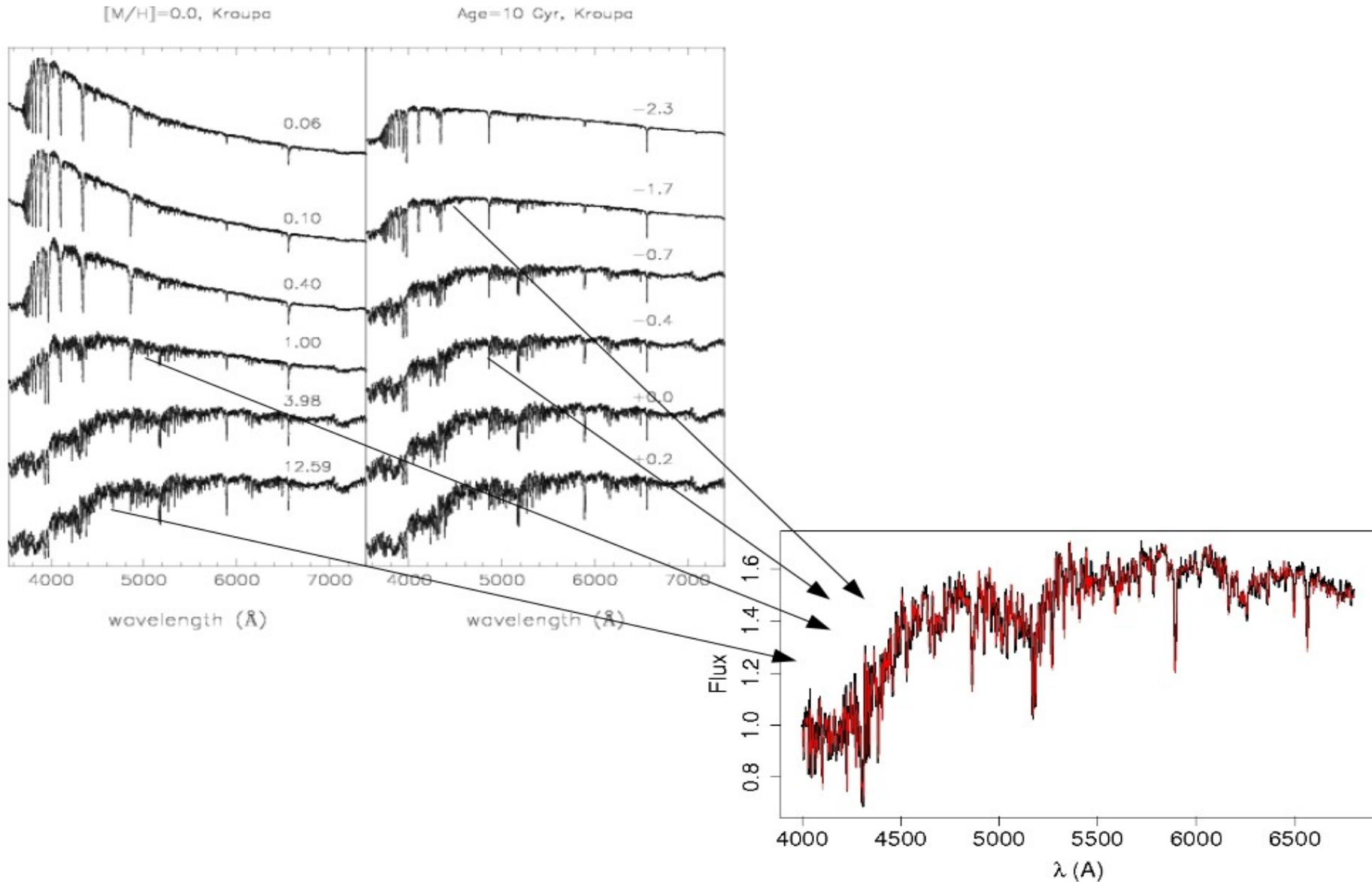


Simple Stellar Population





Síntese de populações



A deep space photograph showing a vast field of stars. In the upper right, there is a blue nebula. In the lower center, a galaxy is visible. The text is overlaid on the left side of the image.

• Histórico de formação estelar.

• Idade média e metalicidade média.

• Razões de abundância

• Gradiente de metalicidade.

• Cinemática

Perspectivas

Obter de forma quantitativa o histórico de formação estelar, idade e metalicidade média para cada um dos objetos.

Verificar a existência de dependência dos gradientes de idade e metalicidade com o meio onde está contida a galáxia.

Medir a cinemática estelar e se possível a dinâmica para cada um dos objetos e determinar o estado dinâmico para cada um dos objetos.