

Gestão Técnica em Metrologia Legal

Renato Nunes Teixeira

Chefe da Divisão de Gestão Técnica

12 de agosto de 2019

Divisão de Gestão Técnica - Dgtec



É uma das Divisões da Diretoria de Metrologia Legal do Inmetro;

É responsável pela parte técnica dos processos de avaliação de modelo, seja executando propriamente os ensaios ou avaliando os ensaios realizados pelos laboratórios acreditados;

Sua força de trabalho é composta por 46 profissionais técnicos e 4 de apoio e bolsistas.

Divisão de Gestão Técnica - Dgtec

Competências oficiais:

I- **Coordenar** as atividades realizadas pelos seus diversos Setores;

II- **Pesquisar, desenvolver, propor e aperfeiçoar** os padrões, métodos e procedimentos de medição de instrumentos sujeitos ao controle metrológico legal;

III- **Pesquisar, desenvolver e propor** métodos e procedimentos de medição a serem utilizados pelos órgãos da RBMLQ-I;

IV- **Estabelecer** requisitos técnicos para servir de base ao processo de regulamentação técnica metrológica.

Divisão de Gestão Técnica

Outras competências:

I- **Prover** treinamento aos técnicos da RBMLQ-I e a técnicos de outros países;

II- **Especificar** equipamentos para equipar a RBMLQ-I;

III- **Dar suporte** à Diretoria em questionamentos técnicos da justiça e a outras Divisões em casos de perícia e supervisão metrológicas ;

IV- **Elaborar** projetos de P&D para submissão às agências de fomento e outras fontes de recursos;

V- **Participar** de fóruns internacionais (OIML, IEC, etc).

Divisão de Gestão Técnica



É composta por cinco setores:

- Setor de Medição de Comprimento e Força - **Secof**
- Setor de Medição de Grandezas Físico Químicas - **Sefiq**
- Setor de Medição de Fluidos - **Seflu**
- Setor de Medição de Grandezas Elétricas - **Segel**
- Setor de Medição de Massa - **Semas**

Secof – Setor de Medição de Comprimento e Força
Chefe: Fábio de Souza Lopes



Secof – Setor de Medição de Comprimento e Força
Chefe: Fábio de Souza Lopes



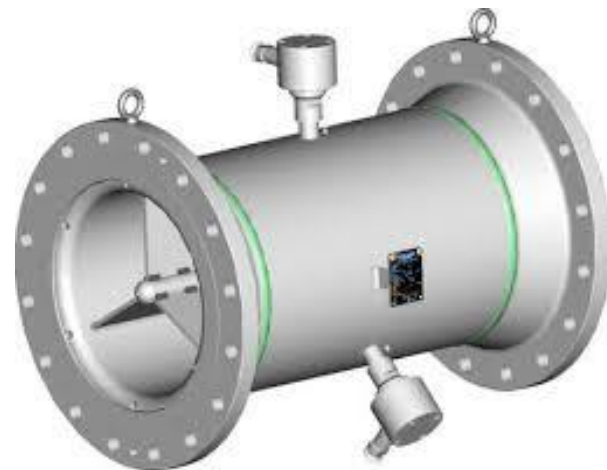
Sefiq – Setor de Medição de Grandezas Físico – Químicas
Chefe: Célio Henrique de Mattos Fraga



Sefiq – Setor de Medição de Grandezas Físico – Químicas
Chefe: Célio Henrique de Mattos Fraga



Seflu – Setor de Medição de Fluidos
Chefe: Edisio Alves de Aguiar Junior



Seflu – Setor de Medição de Fluidos
Chefe: Edisio Alves de Aguiar Junior



Segel – Setor de Medição de Grandezas Elétricas

Chefe: Bruno de Carvalho do Couto



Segel – Setor de Medição de Grandezas Elétricas
Chefe: Bruno de Carvalho do Couto



Semas – Setor de Medição de Massa
Chefe: Marcelo Luis Figueiredo Moraes



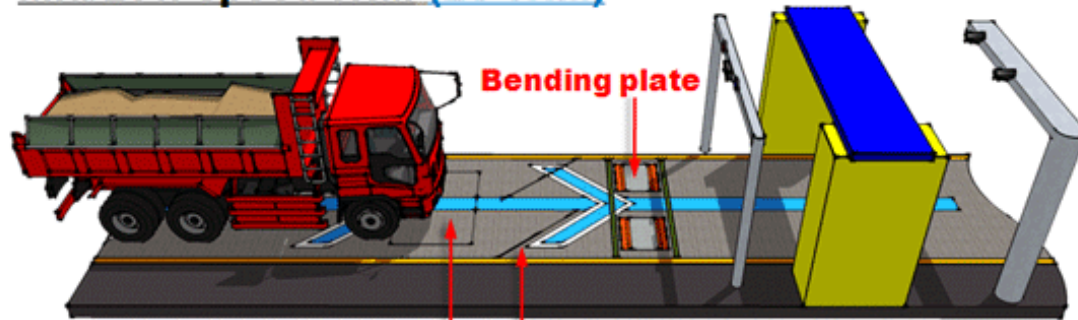
Semas – Setor de Medição de Massa
Chefe: Marcelo Luis Figueiredo Morais



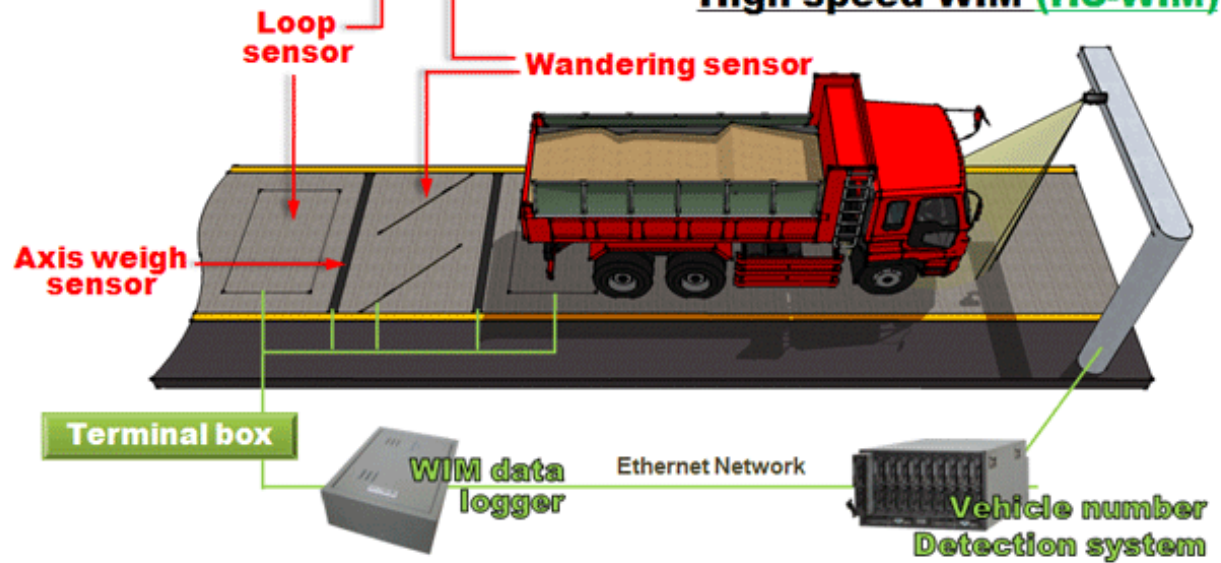
Semas – Setor de Medição de Massa
Chefe: Marcelo Luis Figueiredo Moraes



Mid/Low speed WIM (LS-WIM)



High speed WIM (HS-WIM)



Obrigado pela atenção !

Divisão de Gestão Técnica
Email: dgtec@inmetro.gov.br
Tel. (21) 2145-3499

NOSSA MISSÃO

**A MEDIDA CERTA PARA
PROMOVER CONFIANÇA À
SOCIEDADE E COMPETITIVIDADE
AO SETOR PRODUTIVO.**



MINISTÉRIO DA
ECONOMIA



-  Ouvidoria: 0800 285 1818
-  inmetro.gov.br
-  linkedin.com/company/inmetro
-  instagram.com/inmetro_oficial
-  facebook.com/Inmetro
-  youtube.com/tvinmetro
-  twitter.com/Inmetro
-  slideshare.net/inmetro
-  flickr.com/inmetro

