



IEC >>> AVANTE

PLANEJAMENTO ESTRATÉGICO

AGIREALIZAR

2024-2027

PLANO ESTRATÉGICO IEC

“

**Nosso sucesso
não depende
das nossas
condições
mas sim das
nossas escolhas.**

ROTEIRO

1. APRESENTAÇÃO DO DIAGNÓSTICO INSTITUCIONAL

1.1 RESULTADO DAS OFICINAS DE PLANEJAMENTO:
CADEIA DE VALOR E ANÁLISE DE AMBIENTE

2. APRESENTAÇÃO DO MAPA ESTRATÉGICO

3. CHAMADA PARA OS PROJETOS ESTRATÉGICOS INSTITUCIONAIS

4. PRÓXIMOS PASSOS

4.1 PGD X PLANEJAMENTO DO DESENVOLVIMENTO DAS UNIDADES (PDU'S)

4.2 PLANO DE TRABALHO INDIVIDUAL

1. APRESENTAÇÃO DO DIAGNÓSTICO INSTITUCIONAL

PRINCIPAIS INSUMOS

1. OFICINAS DE PLANEJAMENTO ESTRATÉGICO DA SVSA
2. PLANO PLURIANUAL DO GOVERNO FEDERAL 2024/2027
3. CONFERÊNCIA LIVRE DE VIGILÂNCIA EM SAÚDE E AMBIENTE
4. I SEMINÁRIO DE GESTÃO E PESQUISA DO IEC

OFICINAS DE PLANEJAMENTO DO IEC

1. APRESENTAÇÃO DO DIAGNÓSTICO INSTITUCIONAL



Fotos: Oficinas de Planejamento Estratégico

1. APRESENTAÇÃO DO DIAGNÓSTICO INSTITUCIONAL



Fotos: Oficinas de Planejamento Estratégico

1. APRESENTAÇÃO DO DIAGNÓSTICO INSTITUCIONAL



Fotos: Oficinas de Planejamento Estratégico

1. APRESENTAÇÃO DO DIAGNÓSTICO INSTITUCIONAL

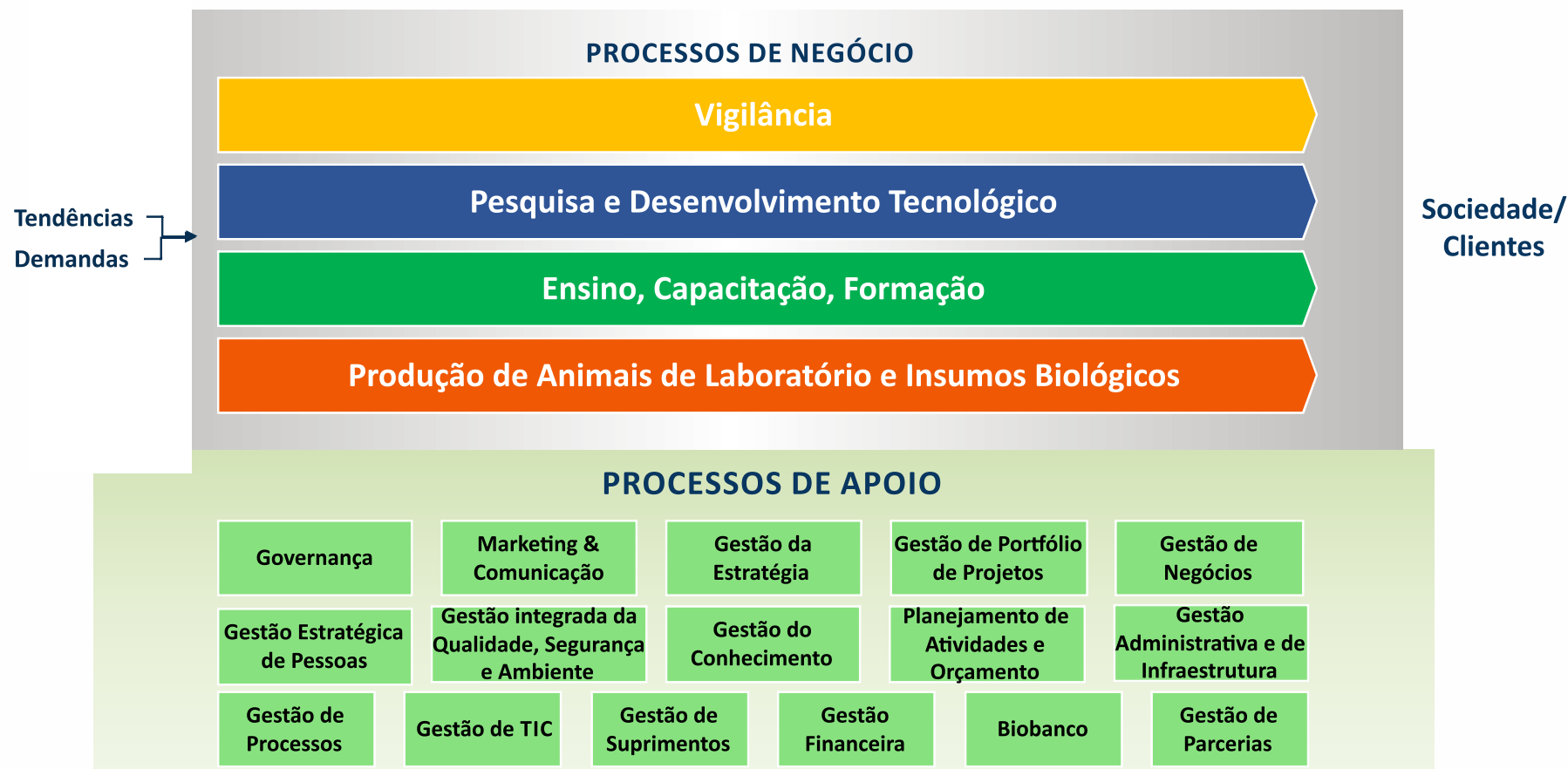


2 PRINCIPAIS PRODUTOS

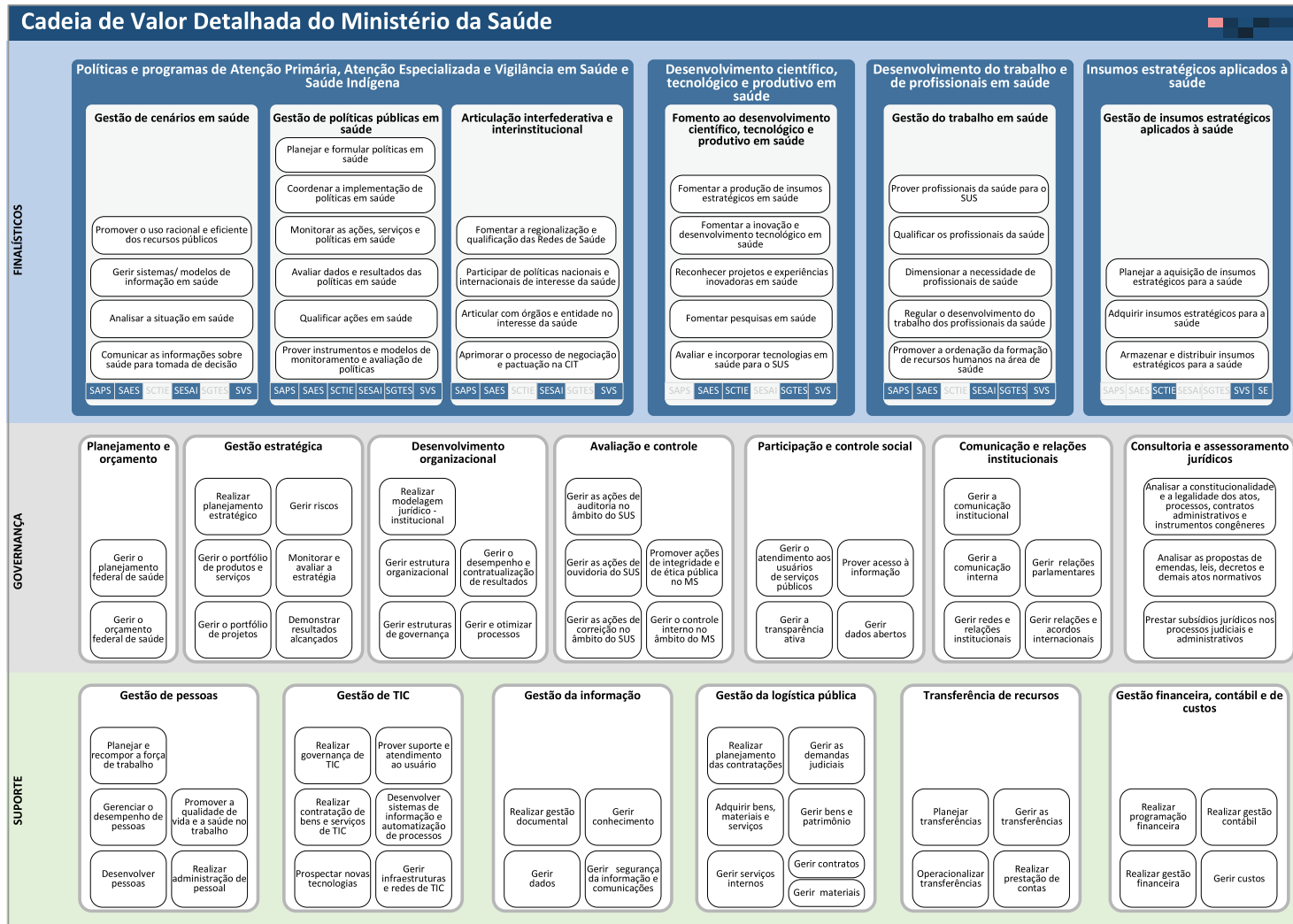
CADEIA DE VALOR ANÁLISE DE AMBIENTE

1. APRESENTAÇÃO DO DIAGNÓSTICO INSTITUCIONAL

CADEIA DE VALOR - 2018



1. APRESENTAÇÃO DO DIAGNÓSTICO INSTITUCIONAL



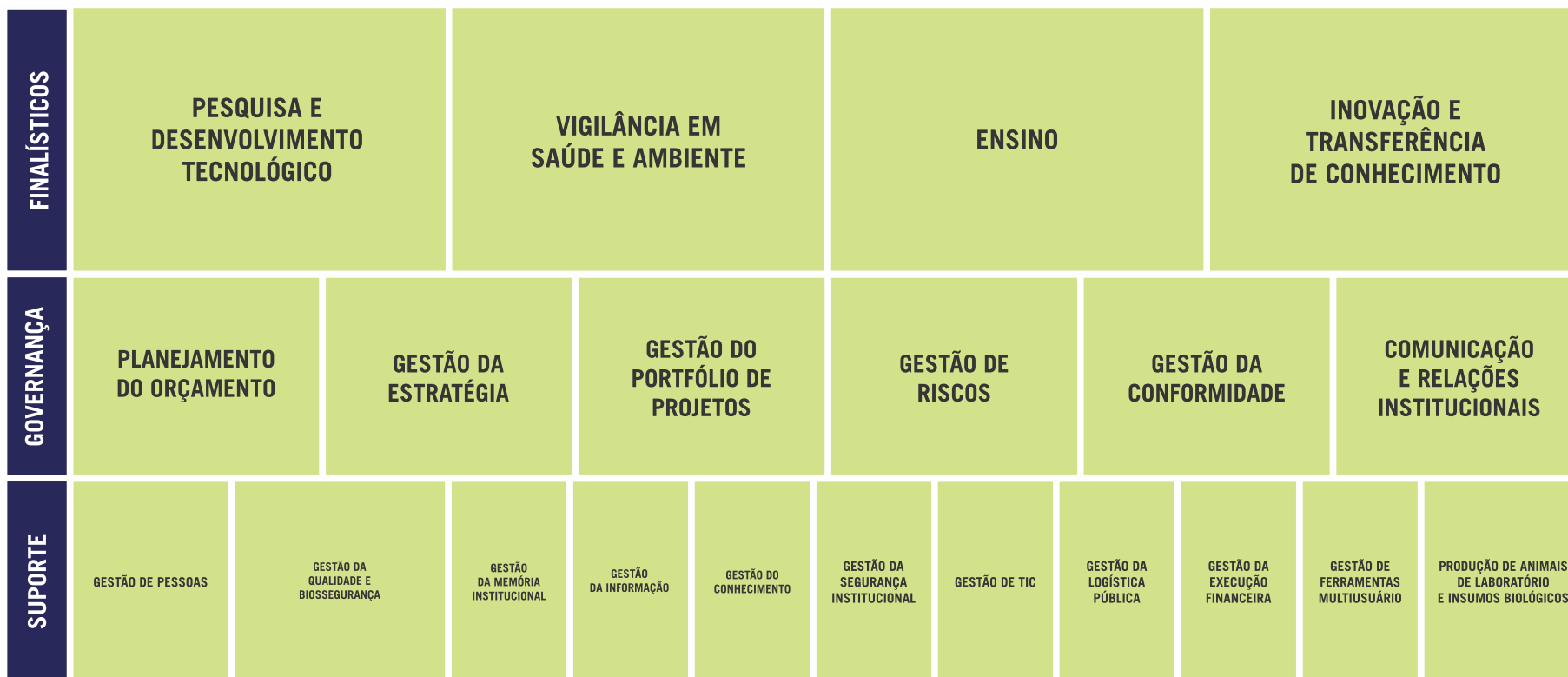
CADEIA DE VALOR DO MINISTÉRIO DA SAÚDE

CADEIA DE VALOR - EXECUTIVA

PRODUTO 1 - CADEIA DE VALOR

VISÃO

Ser uma instituição pública reconhecida nacional e internacional na melhoria da saúde da população por meio da pesquisa científica, apoio à vigilância, ensino e produção do conhecimento



MISSÃO

Atuar em pesquisa científica, apoio à vigilância e ensino, para produção, disseminação e divulgação de conhecimentos e inovações tecnológicas que subsidiem políticas públicas de saúde

AMBIENTE INTERNO

FORÇAS

Capacidade de realizar estudos na saúde única, trabalhando diversas áreas: ambiente, humana e animal	Competência em saúde e ambiente para atender a missão institucional
Capacidade de expansão física	Estudos clínicos, em especial, aderentes as especificidades da amazônia
Histórico em formação de pessoas	Ser reconhecido como laboratório de referências para variados agravos
Bom Ambiente de trabalho	Centro de referência de doenças emergentes na amazônia
Capacidade de respostas rápidas em emergências	Centro de desenvolvimento tecnológico
Reconhecimento nacional e internacional como órgão de pesquisa e vigilância	Nb3 e nba3 (centro colaborador da opas)
Pioneirismo de atuação no cenário amazônico	Expertise para experimentação animal
Parque tecnológico permite ampliar ações	Experiência em pesquisa de campo
Localização estratégica	Bioinformática
Canais de divulgação Científica (patuá, Revista científica, editora etc...)	Trabalho com comunidades tradicionais e vulneráveis, em especial os amazônidas
Diversidade de amostras de diferentes agentes	

FRAQUEZAS

Alta rotatividade na gestão (gerência política)	Falta de funcionamento de um restaurante	Falta de engajamento/comprometimento
Falta de mandatos eletivos	Falta capacitação para as chefias e lideranças	Atraso na entrega dos exames
Falta de atendimento médico para os servidores (apoio médico e psicológico)	Falta mapear e mensurar as entregas da área técnica	Falta de interação e comunicação entre os serviços, seções e setores
Falta de área específica para elaboração do orçamento da área técnica	Déficit de servidores	Estrutura da gestão insuficiente às necessidades da instituição
Falta de continuidade em processos iniciados nas seções científicas que trarão benefícios institucionais	Ausência de concurso público	Ausência de controle interno
Demora para conclusão de processos administrativos/técnicos	Falta de equidade na distribuição de recursos financeiros para capacitação de servidores	Falta de regularidade da documentação institucional para submissão de projetos e formalização de parcerias
Gestão de processos ineficazes	Ausência de PDG (como os demais órgãos do ms)	Descontinuidade dos projetos
Morosidades dos processos de licitação	Falta de democratização das decisões institucionais	Insuficiência de orçamento
Desconhecimento dos princípios do sus para o exercício da vigilância	Gestão centralizadora	Falta de divulgação de entregas para a sociedade
Desconhecimento do negócio do iec pelos servidores	Falta de comprometimento de alguns servidores com a instituição	Dificuldade de apresentação d os produtos gerados pelo iec
Ausência de sistema da qualidade no iec em geral	Baixo clima organizacional	Ausência de um banco multimídia para utilização nas ações de articulação e imagem
Segurança interna do sei (sistema). Controle de acesso no instituto	Baixo conhecimento sobre os sus, a vigilância, a saúde pública e seus processos	Dificuldade de publicação de artigos de alta qualidade (a revista do iec é b2)
Sistema de biossegurança ineficaz	Baixa visibilidade do iec	Falta de habilidade para detectar revistas predatórias (contribuição de um participante)
Excesso de burocracia	Falta de autonomia de gestão (não é uma autarquia)	Ineficiência do setor compras
Estrutura de segurança patrimonial ineficaz	Falta de regimento interno	Falta de um grupo e resposta rápida a emergências*
Dificuldade de inovação por problemas estruturais	Falta de processos para identificar oportunidades de recursos para pesquisa	Baixa capacitação para enfrentamento de surtos e emergências (modelo epsus)
Falta de uma creche para filhos de funcionários	Demora na aquisição de equipamentos	
	Demora na entrega de bens de consumo	

AMBIENTE EXTERNO

OPORTUNIDADES

Aporte financeiro internacional com interesse nas pesquisas	Pandemia de covid19 demonstrou a necessidade da região norte ter um centro de desenvolvimento de vacinas	Criação da secretaria de saúde digital do ms
Colaboração com instituições de alta tecnologia e utilização de mão de obra especializada	Desenvolvimento de pesquisas no campo de doenças infecciosas e ambientais	Criação do centro de inteligência epidemiológica pela svsa
Parceria entre instituições	Ampliar e abranger doenças não infecciosas crônicas (diabetes, doenças hematológicas, câncer etc...)	Olhar do mundo para as questões ambientais como foco na amazônia.
Parcerias que proporcionem contrapartidas de serviços aos servidores do iec	Governo lula ampliou investimento em pesquisa. Possibilidade de editais para projetos institucionais	Cop30 em belém, localização estratégica.
Parcerias nacionais e internacionais para ampliar a visibilidade institucional	Outros ministérios precisam de entregas que o iec pode realizar	Rede de vigilância com olhar para a amazônia
Parceria com empresas privadas e públicas	Política de eliminação de doenças negligenciadas oms/ms	Transferência de tecnologia
Interação com outras instituições para aperfeiçoamento técnico especializado	Svsa tem olhado estrategicamente para o iec	Benefícios da lei de inovação
Ampliação de parcerias com as instituições de ensino e pesquisa do brasil	Necessidade de estudos de validação e avaliação de insumos e serviços para incorporação no sus	Aumento do orçamento para ampliar e fortalecer o parque tecnológico do iec
Iec como ict poderá aprimorar parcerias e recebimento de recursos	Capacidade de gerar inovação em produtos, processos e serviços	Ampliação dos investimentos do ms co relação as ferramentas moleculares - vigilância genômica
Interesse de instituições externas para olhar a amazônia	Incentivo a vigilância epidemiológica centrais de painéis digitais que auxiliem a predição de doenças	Desenvolvimento de drogas para doenças negligenciadas
Ampliar articulação com outros setores como agências de transporte, anvisa, portos e aeroportos, correios para aprimorar ações institucionais apresentando nossas peculiaridades e necessidades logísticas	Utilizar novas tecnologias - e-saúde	Desenvolvimento de imunobiológicos para doenças negligenciadas
Internacionalização da pós-graduação	Absorver servidores públicos de instituições terceirizadas - oportunidade captar força de trabalho	Bioativos* para produção de vacinas
Desenvolvimento de pesquisas que tenham como escopo temas de interesse amazônico		Antiseros para peçonhentos
		Foco em terapias fitoterápicas

AMEAÇAS

Concorrência com outras instituições nacionais e internacionais	Acesso ao iec impacta na saúde física e mental do servidor
Burocracia excessiva em determinados processos	Instabilidade na política nacional e internacional
Falta de concurso/reposição da força de trabalho	Legislação - insegurança jurídica
Alteração no modelo jurídico da instituição	Ações judiciais que prejudicam a imagem do iec
Um novo ciclo pandêmico	Processos legais de compras não eliminam os riscos de corrupção
Crise econômica	Ameça a bioproteção do iec devido a nova configuração das obras do brt
Guerras e catástrofes naturais	Dificuldade de justificar sua existência no mercado dado intensa concorrência
Epidemia superfungo	Fragilidade na integração com a svsa
Novos tributos	Intensa absorção dos serviços do mercados privados no sus que as "xxx" poderiam atender
Restrições orçamentárias	
Mudança de governo	
Obras do brt	

2. APRESENTAÇÃO DO MAPA ESTRATÉGICO



MINISTÉRIO DA
SAÚDE



MISSÃO

Promover a saúde e o bem estar de todos, por meio da formulação e implementação de políticas públicas de saúde, pautando-se pela universalidade, integralidade e equidade

MISSÃO

Atuar em pesquisa científica, apoio à vigilância e ensino, para a produção, disseminação e divulgação de conhecimentos e inovações tecnológicas que subsidiem políticas públicas de saúde.

VISÃO

Sistema de Saúde Público efetivo e reconhecido por todos

VISÃO

Ser uma instituição pública reconhecida nos âmbitos nacional e internacional na melhoria da saúde da população, por meio da pesquisa científica, apoio à vigilância, ensino e produção do conhecimento.

2. APRESENTAÇÃO DO MAPA ESTRATÉGICO



VALORES DO MS

Inovação | Comprometimento | Empatia | Transparência
Ética | Eficiência e efetividade | Sinergia | Sustentabilidade



VALORES DO IEC

Inovação | Comprometimento | Empatia | Transparência
Ética | Eficiência e efetividade | Sinergia | Sustentabilidade



ENTREGAR RESULTADOS EFETIVOS PARA A SOCIEDADE



PESQUISA

Ampliar e fortalecer a atuação do IEC na predição e na prevenção de doenças e agravos para a elevação da cobertura em Vigilância em Saúde

Buscar efetividade na Pesquisa e no apoio a Vigilância em Saúde



VIGILÂNCIA



ENSINO

Ter um modelo consolidado de ensino para fortalecer a Pesquisa e Vigilância

INTEGRAÇÃO & ALINHAMENTO

INTEGRAÇÃO & ALINHAMENTO

Ampliar a abrangência da Pesquisa e Vigilância

ARTICULAÇÃO E IMAGEM

Aprimorar e ampliar a comunicação e o relacionamento institucional junto à Sociedade e ao Governo

Fortalecer e ampliar parcerias para a Pesquisa, Vigilância e Ensino

PESSOAS

Fortalecer equipes diversificadas de alta performance individual e coletiva

Instituir ações e comportamentos que fortaleçam a cultura de cooperação, resultados e qualidade de vida

GESTÃO E GOVERNANÇA

Fortalecer a governança e gestão do IEC

Ter um modelo de gestão do conhecimento

TECNOLOGIAS E SINERGIAS

Ter as melhores soluções tecnológicas e de infraestrutura para a Pesquisa, Vigilância e Ensino

Buscar sinergia para otimização de uso de equipamentos, amostras e insumos

M A P A E S T R A T É G I C O



ENTREGAR RESULTADOS EFETIVOS PARA A SOCIEDADE

M A P A E S T R A T É G I C O

INTEGRAÇÃO & ALINHAMENTO



PESQUISA E DESENVOLVIMENTO TECNOLÓGICO

Ob1 - Desenvolver pesquisas científicas e tecnológicas com enfoque na vigilância em saúde e ambiente para promoção de públicas publicas.

Ob2 - Consolidar e ampliar competências em ciência, tecnologia e inovação relacionadas a saúde pública e ambiente com enfoque na região amazônica.



VIGILÂNCIA EM SAÚDE E AMBIENTE

Ob3 - Fortalecer a atuação do IEC na predição e na prevenção de doenças e agravos para a elevação da cobertura em vigilância em saúde e ambiente

Ob4 - Ampliar a abrangência da pesquisa e vigilância em saúde e ambiente



ENSINO

Ob5 - Formar pessoas de alta performance para atuação técnica, científica e tecnológica em saúde pública



INOVAÇÃO E TRANSFERÊNCIA DE CONHECIMENTO

Ob6 - Implantar a Gestão da Inovação Científica e Tecnológica

INTEGRAÇÃO & ALINHAMENTO

DESENVOLVIMENTO INSTITUCIONAL

Ob7 - Promover o desenvolvimento institucional com base na estratégia e otimização dos recursos

ARTICULAÇÃO E IMAGEM

Ob9 - Aprimorar e ampliar a comunicação e o relacionamento institucional junto à sociedade e governo

Ob10 - Fortalecer a ampliar parcerias para a pesquisa, vigilância, ensino e inovação

INTEGRIDADE INSTITUCIONAL

Ob8 - Fortalecer a governança por meio da Ética, Transparência e da participação social

PESSOAS

Ob11 - Fortalecer equipes diversificadas de alta performance individual e coletiva

Ob12 - Instituir ações e comportamentos que fortaleçam a cultura de cooperação, resultados e qualidade de vida

TECNOLOGIAS DA INFORMAÇÃO E COMUNICAÇÃO

Ob13 - Ter as melhores soluções, infraestrutura e tecnologias da comunicação e informação

CONHECIMENTO E MEMÓRIA

Ob14 - Desenvolver a gestão da informação, do conhecimento e da memória

EFICIÊNCIA LOGÍSTICA

Ob15 - Aprimorar a gestão da logística pública

BIOSSEGURANÇA E QUALIDADE

Ob16 - Implementar um sistema de gestão da qualidade e biossegurança integrado e único

PARQUE TECNOLÓGICO E INSUMOS PARA PESQUISA

Ob17 - Ter as melhores soluções tecnológicas e de infraestrutura para Pesquisa, Vigilância, Ensino e Inovação

Ob18 - Otimizar o uso do Biobanco, Coleções e Insumos para a pesquisa, vigilância, Ensino e Inovações tecnológicas

2. APRESENTAÇÃO DO MAPA ESTRATÉGICO

OBJETIVOS ESTRATÉGICOS 2024/2027

FINALÍSTICOS

PESQUISA E DESENVOLVIMENTO TECNOLÓGICO

Ob1 - Desenvolver pesquisas científicas e tecnológicas com enfoque na vigilância em saúde e ambiente para promoção de públicas publicas.

Ob2 - Consolidar e ampliar competências em ciência, tecnologia e inovação relacionadas a saúde pública e ambiente com enfoque na região amazônica.

VIGILÂNCIA EM SAÚDE E AMBIENTE

Ob3 – Fortalecer a atuação do IEC na predição e na prevenção de doenças e agravos para a elevação da cobertura em vigilância em saúde e ambiente

Ob4 - Ampliar a abrangência da pesquisa e vigilância em saúde e ambiente

2. APRESENTAÇÃO DO MAPA ESTRATÉGICO



OBJETIVOS ESTRATÉGICOS 2024/2027

FINALÍSTICOS

ENSINO

Ob5 – Formar pessoas de alta performance para atuação técnica, científica e tecnológica em saúde pública

INOVAÇÃO E TRANSFERÊNCIA DE CONHECIMENTO

Ob6 – Implantar a Gestão da Inovação Científica e Tecnológica

2. APRESENTAÇÃO DO MAPA ESTRATÉGICO



OBJETIVOS ESTRATÉGICOS 2024/2027

GOVERNANÇA

DESENVOLVIMENTO INSTITUCIONAL

Ob7 - Promover o desenvolvimento institucional com base na estratégia e otimização dos recursos

INTEGRIDADE INSTITUCIONAL

Ob8 - Fortalecer a governança por meio da Ética, Transparencia e da participação social

ARTICULAÇÃO E IMAGEM

Ob9 - Aprimorar e ampliar a comunicação e o relacionamento institucional junto à sociedade e governo

Ob10 - Fortalecer e ampliar parcerias para a pesquisa, vigilância, ensino e inovação

2. APRESENTAÇÃO DO MAPA ESTRATÉGICO

OBJETIVOS ESTRATÉGICOS 2024/2027

SUORTE

PESSOAS

Ob11 - Fortalecer equipes diversificadas de alta performance individual e coletiva

Ob12 - Instituir ações e comportamentos que fortaleçam a cultura de cooperação, resultados e qualidade de vida

TECNOLOGIAS

DA INFORMAÇÃO E COMUNICAÇÃO

Ob13 - Ter as melhores soluções, infraestrutura e tecnologias da comunicação e informação

CONHECIMENTO E MEMÓRIA

Ob14 - Desenvolver a gestão da informação, do conhecimento e da memória

EFICIÊNCIA LOGÍSTICA

Ob15 - Aprimorar a gestão da logística pública

2. APRESENTAÇÃO DO MAPA ESTRATÉGICO



OBJETIVOS ESTRATÉGICOS 2024/2027

SUORTE

BIOSSEGURANÇA E QUALIDADE

Ob16 - Implementar um sistema de gestão da qualidade e biossegurança integrado e único

PARQUE TECNOLÓGICO E INSUMOS PARA PESQUISA

Ob17 - Ter as melhores soluções tecnológicas e de infraestrutura para Pesquisa, Vigilância, Ensino e Inovação

Ob18 - Otimizar o uso do Biobanco, Coleções e Insumos para a pesquisa, vigilância, Ensino e Inovações tecnológicas

3. CHAMADA PARA OS PROJETOS ESTRATÉGICOS



ENTREGAR RESULTADOS EFETIVOS PARA A SOCIEDADE

M A P A E S T R A T É G I C O

INTEGRAÇÃO & ALINHAMENTO

PESQUISA E DESENVOLVIMENTO TECNOLÓGICO

- Ob1 - Desenvolver pesquisas científicas e tecnológicas com enfoque na vigilância em saúde e ambiente para promoção de públicas publicas.
- Ob2 - Consolidar e ampliar competências em ciência, tecnologia e inovação relacionadas a saúde pública e ambiente com enfoque na região amazônica.

VIGILÂNCIA EM SAÚDE E AMBIENTE

- Ob3 - Fortalecer a atuação do IEC na predição e na prevenção de doenças e agravos para a elevação da cobertura em vigilância em saúde e ambiente
- Ob4 - Ampliar a abrangência da pesquisa e vigilância em saúde e ambiente

ENSINO

- Ob5 - Formar pessoas de alta performance para atuação técnica, científica e tecnológica em saúde pública

INOVAÇÃO E TRANSFERÊNCIA DE CONHECIMENTO

- Ob6 - Implantar a Gestão da Inovação Científica e Tecnológica

INTEGRAÇÃO & ALINHAMENTO

DESENVOLVIMENTO INSTITUCIONAL

- Ob7 - Promover o desenvolvimento institucional com base na estratégia e otimização dos recursos

ARTICULAÇÃO E IMAGEM

- Ob9 - Aprimorar e ampliar a comunicação e o relacionamento institucional junto à sociedade e governo
- Ob10 - Fortalecer a ampliar parcerias para a pesquisa, vigilância, ensino e inovação

INTEGRIDADE INSTITUCIONAL

- Ob8 - Fortalecer a governança por meio da Ética, Transparência e da participação social

PESSOAS

- Ob11 - Fortalecer equipes diversificadas de alta performance individual e coletiva
- Ob12 - Instituir ações e comportamentos que fortaleçam a cultura de cooperação, resultados e qualidade de vida

TECNOLOGIAS DA INFORMAÇÃO E COMUNICAÇÃO

- Ob13 - Ter as melhores soluções, infraestrutura e tecnologias da comunicação e informação

CONHECIMENTO E MEMÓRIA

- Ob14 - Desenvolver a gestão da informação, do conhecimento e da memória

EFICIÊNCIA LOGÍSTICA

- Ob15 - Aprimorar a gestão da logística pública

BIOSEGURANÇA E QUALIDADE

- Ob16 - Implementar um sistema de gestão da qualidade e biossegurança integrado e único

PARQUE TECNOLÓGICO E INSUMOS PARA PESQUISA

- Ob17 - Ter as melhores soluções tecnológicas e de infraestrutura para Pesquisa, Vigilância, Ensino e Inovação
- Ob18 - Otimizar o uso do Biobanco, Coleções e Insumos para a pesquisa, vigilância, Ensino e Inovações tecnológicas

TEMPLATE PARA INICIATIVAS DE PROJETO

OBJETIVO

JUSTIFICATIVA

BENEFÍCIOS

PÚBLICO BENEFÍCIADO

GRANDES ENTREGAS

3. CHAMADA PARA PROJETOS ESTRATÉGICOS



ENVIO DAS PROPOSTAS:

ATÉ 06 DE OUTUBRO

planejamentoestrategico@iec.gov.br

OFICINAS DE ELABORAÇÃO DOS PROJETOS

10 E 11 DE OUTUBRO

4. PRÓXIMOS PASSOS

4. PRÓXIMOS PASSOS

PLANEJAMENTO TÁTICO-OPERACIONAL

1. IMPLANTAÇÃO DO PROGRAMA DE GESTÃO E DESEMPENHO (PGD)
2. ELABORAÇÃO DOS PLANOS DE DESENVOLVIMENTO DAS UNIDADES (PDU'S)
3. ELABORAÇÃO DOS PLANOS DE TRABALHO INDIVIDUAL

OFICINAS DE ELABORAÇÃO

1º PERÍODO: 02 A 06 DE OUTUBRO

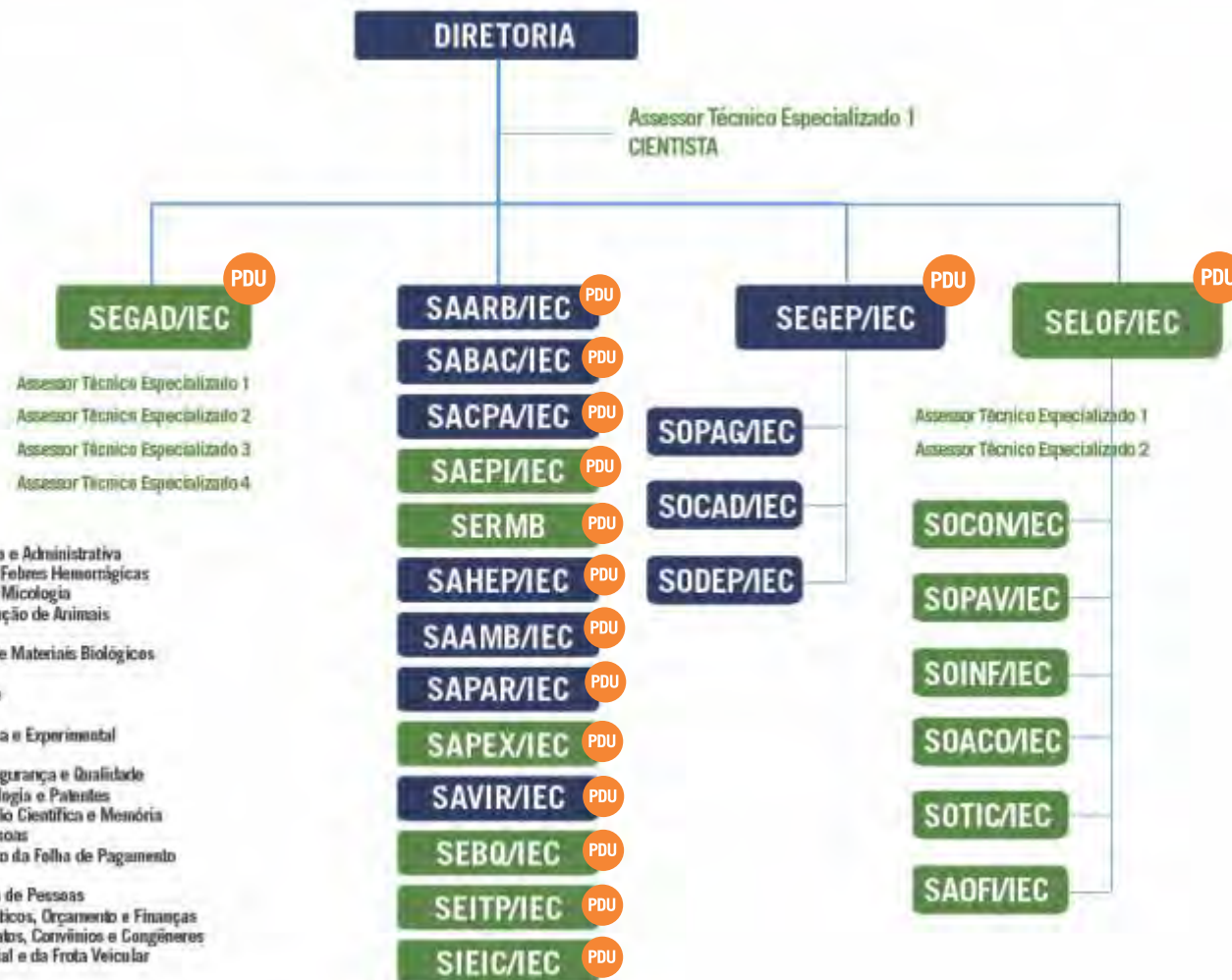
2º PERÍODO: 16 A 27 DE OUTUBRO

4. PRÓXIMOS PASSOS



4. PRÓXIMOS PASSOS

16 PDU'S



- SEGAD - Serviço de Gestão Técnica e Administrativa
- SAARB - Seção de Arbovirologia e Febres Hemorrágicas
- SABAC - Seção de Bacteriologia e Micologia
- SACPA - Seção de Criação e Produção de Animais
- SAEPI - Seção de Epidemiologia
- SERMB - Seção de Recebimento de Materiais Biológicos
- SAHEP - Seção de Hepatologia
- SAAMB - Seção de Meio-Ambiente
- SAPAR - Seção de Parasitologia
- SAPEX - Seção de Patologia Clínica e Experimental
- SAVIR - Seção de Virologia
- SEBQ - Seção de Gestão da Biossegurança e Qualidade
- SEITP - Seção de Inovação, Tecnologia e Patentes
- SIEIC - Seção de Ensino, Informação Científica e Memória
- SEGEP - Serviço de Gestão de Pessoas
- SOPAG - Setor de Acompanhamento da Folha de Pagamento
- SOCAD - Setor de Cadastro
- SODEP - Setor de Desenvolvimento de Pessoas
- SELOF - Serviço de Recursos Logísticos, Orçamento e Finanças
- SOCON - Setor de Gestão de Contratos, Convênios e Congêneres
- SOPAV - Setor de Gestão Patrimonial e da Frota Veicular
- SOINF - Setor de Infraestrutura
- SOACO - Setor de Aquisições
- SOTIC - Setor de Tecnologia da Informação e Comunicação
- SAOFI - Seção de Orçamento e Finanças



SEGAD - SERVIÇO DE GESTÃO E ADMINISTRAÇÃO

José Alexandre Nakano Tavares Vianna
Chefe do SEGAD

Jorge Armando Gomes Monteiro
Gestão Orçamentária

Lorena Martins Azevedo
Colaboradora -FIOTEC

Fernando Henrique Brandao Molento
Gestão de Riscos

Daniela Cristina Soares
Nelson Duarte Faro Junior
Gestão da Estratégia

Kelvin Santos de Souza
Maria de Nazare Paula Brandao
Vanessa Alcantara da Silva Campelo
Fábio Augusto Silva Bastos
Maria do Socorro Camarinha da Silva
Maria Madalena dos Santos Pacifico
Maria da Graça Santos da Silva
André Gomes da Silva

Lorena Drumond Loureiro Vieira
Alexandre Sena
Maicon Cunha Gomes
Gestão de Projetos - ESPRO

**Gestão da comunicação e Relações
Institucionais**