



PROPOSTA DE CRIAÇÃO DO
PARQUE NACIONAL
CAMPOS
FERRUGINOSOS
DE CARAJÁS

CONSULTA PÚBLICA

O Pará pode ganhar mais uma Unidade de Conservação Federal para proteção de suas riquezas naturais: o Parque Nacional Campos Ferruginosos de Carajás, e você pode dar a sua opinião!

Para isso, o Instituto Chico Mendes de Conservação da Biodiversidade (ICMBio), órgão do Ministério do Meio Ambiente, responsável pela criação e gestão das unidades de conservação federais do Brasil, irá realizar consultas públicas apresentando a proposta de criação desse Parque Informe-se e participe deste importante momento.



MAS O QUE É UMA UNIDADE DE CONSERVAÇÃO (UC)?

Unidade de Conservação da Natureza é uma área legalmente instituída com limites definidos pelo Governo a fim de proteger a flora, fauna, nascentes, rios e cavernas. Objetivando manter um ambiente saudável e preservado tanto no presente como para as futuras gerações.



O QUE É UM PARQUE NACIONAL?

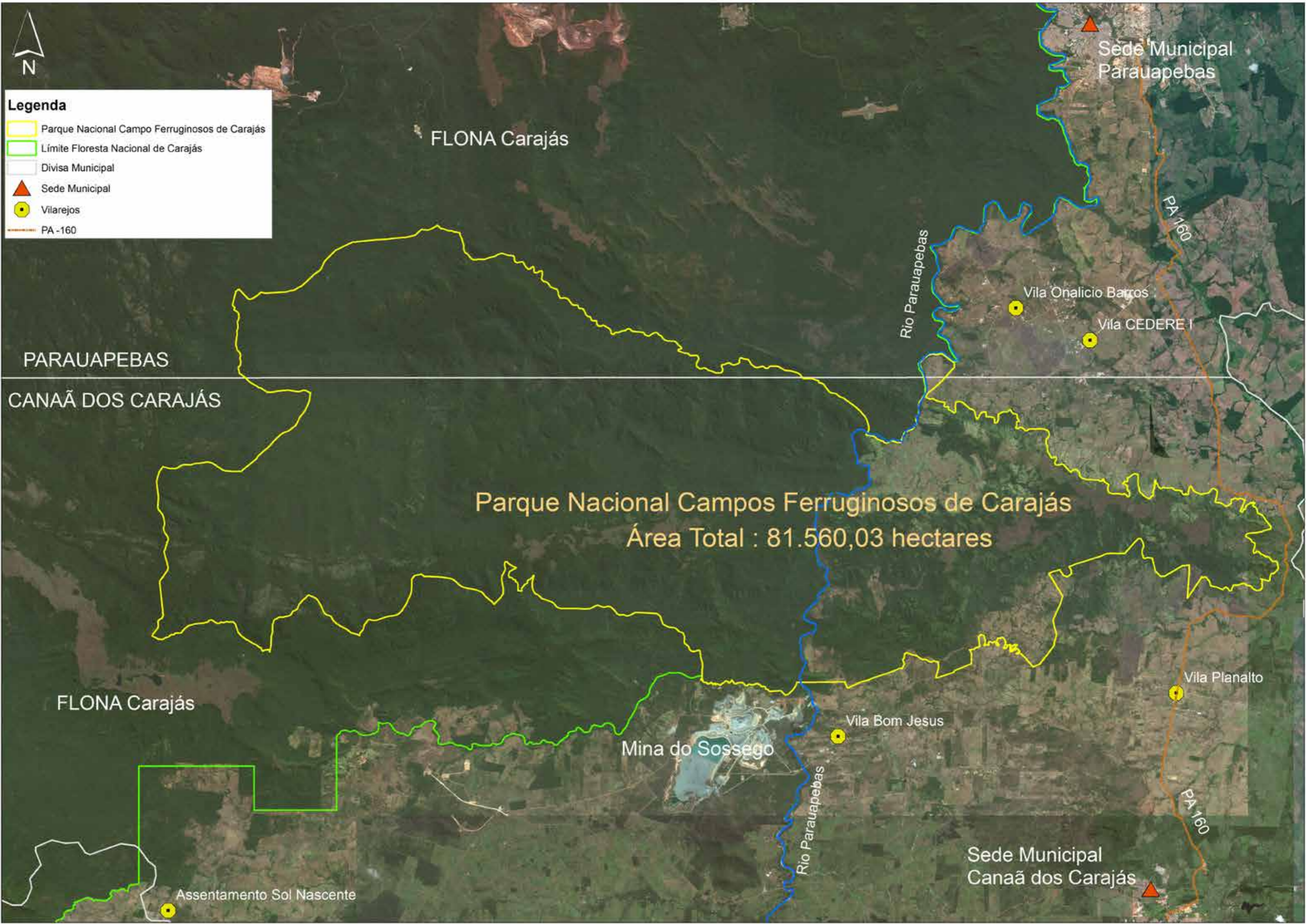
O Parque Nacional é uma UC de proteção integral, ou seja, tem como objetivo a preservação de ecossistemas naturais de grande relevância ecológica e beleza cênica, possibilitando o desenvolvimento de atividades de educação ambiental, de lazer junto à natureza, de pesquisa científica e de turismo ecológico.

ONDE SERÁ O PARQUE NACIONAL CAMPOS FERRUGINOSOS DE CARAJÁS?

O Parque Nacional Campos Ferruginosos de Carajás será localizado nos municípios de Canaã dos Carajás e Parauapebas e inserido no grande mosaico de áreas protegidas presente na região sudeste do Pará.



O Parque Nacional terá uma área de cerca de 80 mil hectares formada por dois platôs ferruginosos: o primeiro denominado “Serra da Bocaina”, também conhecida por “Serra do Rabo”, localizado entre a PA 160 e o Rio Parauapebas e o segundo platô conhecido como “Serra do Tarzan”, próximo aos projetos Sossego e 118, que hoje fazem parte da Floresta Nacional (FLONA) de Carajás.



Legenda

- Parque Nacional Campo Ferruginosos de Carajás
- Límite Floresta Nacional de Carajás
- Divisa Municipal
- Sede Municipal
- Vilarejos
- PA -160

FLONA Carajás

Sede Municipal Parauapebas

PARAUAPEBAS

CANAÃ DOS CARAJÁS

Parque Nacional Campos Ferruginosos de Carajás
Área Total : 81.560,03 hectares

Rio Parauapebas

PA 160

Vila Onalicio Barros

Vila CEDERE I

FLONA Carajás

Vila Planalto

Mina do Sossego

Vila Bom Jesus

PA 160

Assentamento Sol Nascente

Sede Municipal Canaã dos Carajás

POR QUE A CRIAÇÃO DO PARQUE NACIONAL CAMPOS FERRUGINOSOS DE CARAJÁS NO PARÁ?

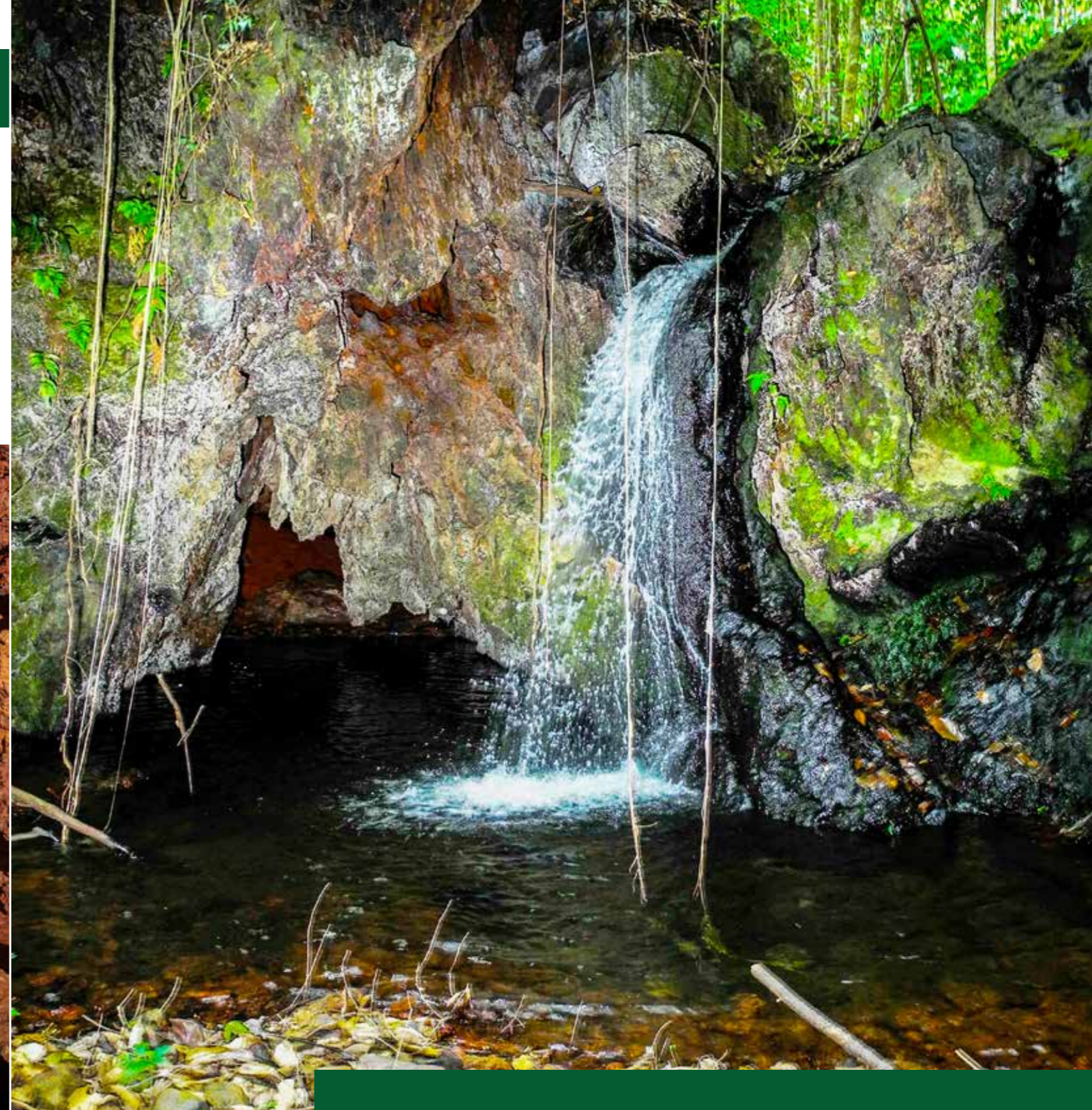
A criação do Parque atende ao cumprimento de condicionante determinada pelo IBAMA à mineradora Vale como compensação ambiental pela instalação do projeto de mineração Ferro Carajás S11D.

O objetivo principal será de proteger os campos ferruginosos, um tipo raro de ecossistema, associado aos afloramentos rochosos de hematita, conhecido como vegetação de canga e, localmente, como “Savana Metalófila”. Este ecossistema é muito especial por sua singularidade, possuindo importantes atributos para conservação, entre eles: espécies da flora e da fauna raras, ameaçadas e endêmicas, ecossistemas aquáticos e cavernas.

Caso aprovado, o Parque Nacional Campos Ferruginosos será o maior parque de cavernas em rochas ferríferas do país, concentrando uma das maiores densidades de cavernas no Brasil, com aproximadamente, 350 cavernas de formatos únicos e que abrigam espécies raras da região, além de registros arqueológicos das primeiras ocupações humanas na Amazônia.

O Parque Nacional Campos Ferruginosos também abriga em seu interior outros ecossistemas incluindo grandes áreas de florestas nativas e mananciais importantes para a proteção das águas da região.

A incorporação do platô “Serra do Tarzan” ao parque nacional altera a categoria de conservação de uma área de aproximadamente 59.000 hectares da Flona Carajás para proteção integral. Isso significa que será uma zona livre de atividade minerária, garantindo às futuras gerações conhecer a biodiversidade ali estabelecida como a preservação das funções ecológicas da área.



O QUE ACONTECERÁ COM AS ÁREAS DE TERCEIROS?

O Parque Nacional é de posse e domínio público. A área do parque que atualmente se localiza no interior da Flona Carajás já se encontra totalmente íntegra e sem ocupação. A maior parte das propriedades particulares da Serra da Bocaina já foi adquirida pela mineradora VALE e se encontra em processo de doação ao ICMBIO. As demais propriedades particulares ainda existentes na área do Parque serão desapropriadas a partir de indenizações justas de acordo com o que dispõe a lei.

O ICMBIO poderá estabelecer parceria com as propriedades vizinhas ao parque buscando a conservação da biodiversidade a partir de apoio à produção sustentável e do incentivo ao desenvolvimento do turismo de base comunitária no interior do Parque Nacional, podendo gerar renda para as comunidades locais.



QUEM SERÁ RESPONSÁVEL PELA MANUTENÇÃO DO PARQUE?

O ICMBio - Instituto Chico Mendes de Conservação da Biodiversidade, com recursos do Governo Federal e apoio da empresa Vale.

E PARA QUE SERVE A CONSULTA PÚBLICA?

A consulta pública é o momento em que o órgão ambiental responsável, no caso, o ICMBIO, fornece informações sobre a proposta que está sendo planejada, deixando claro os benefícios e consequências, para que a sociedade opine e contribua nas tomadas de decisão, participando das definições sobre a criação, a localização, as dimensões e os limites da Unidade.

E O QUE ACONTECE APÓS A CONSULTA PÚBLICA?

Após a consulta pública será elaborada a proposta final de criação do Parque Nacional Campos Ferruginosos de Carajás que será validada pela presidência da república em forma de decreto federal.

ONDE POSSO OBTER MAIS INFORMAÇÕES?

www.icmbio.gov.br
(94) 3346 1106

