



Censo Neotropical de Aves Aquáticas em tempos de Gripe Aviária

**CNAA 2024
3 a 18 de fevereiro
6 a 21 de julho**

Gripe Aviária

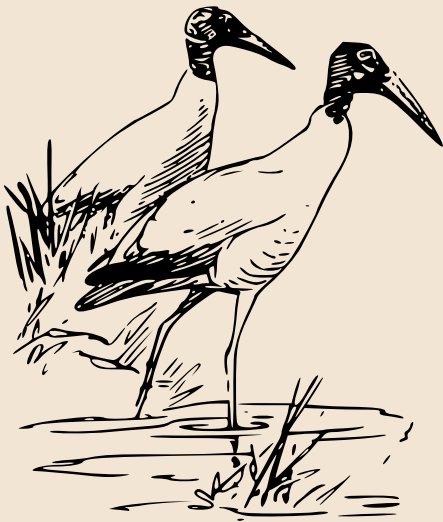
A Influenza Aviária (gripe aviária) é uma doença infecciosa causada pelo vírus Influenza, que é classificado em subtipos de acordo com as proteínas de sua superfície.



Há subtipos de baixa patogenicidade, mas o subtipo H5N1 vem causando altíssima mortalidade em aves domésticas e em diversas espécies silvestres, sendo considerada Influenza Aviária de Alta Patogenicidade (IAAP).

Importância do CNAA

Relevância de realização dos censos neste momento de emergência zoossanitária



Um dos grandes objetivos do CNAA é monitorar mudanças nos números de aves aquáticas.

Neste momento de preocupação mundial com as populações silvestres devido à IAAP, manter as contagens nos sítios anteriormente amostrados é essencial.



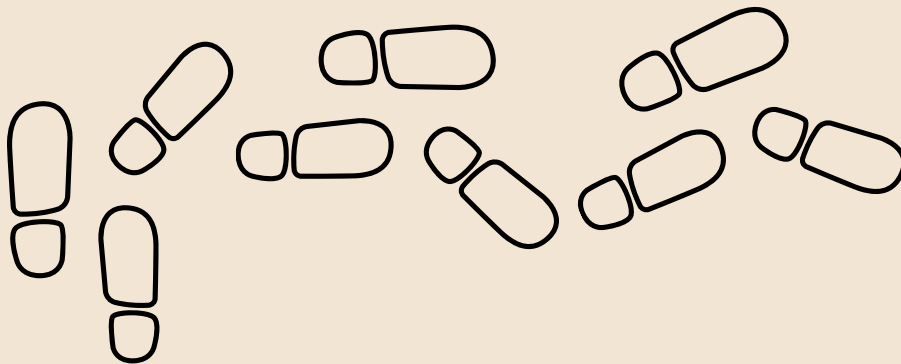
Transmissão e risco

Informação é o melhor caminho!

Embora seja raro, o vírus da IAAP pode, eventualmente, infectar pessoas. A principal via de transmissão registrada é a exposição direta a aves domésticas infectadas.



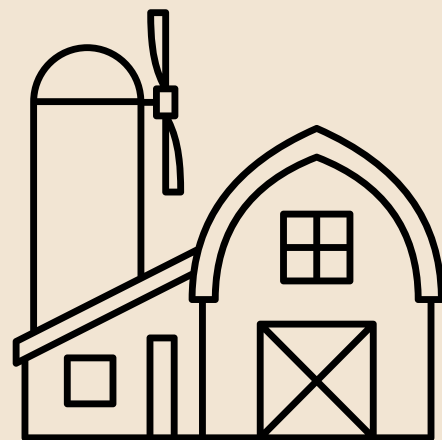
Mas as aves silvestres mortas ou doentes também podem transmitir.



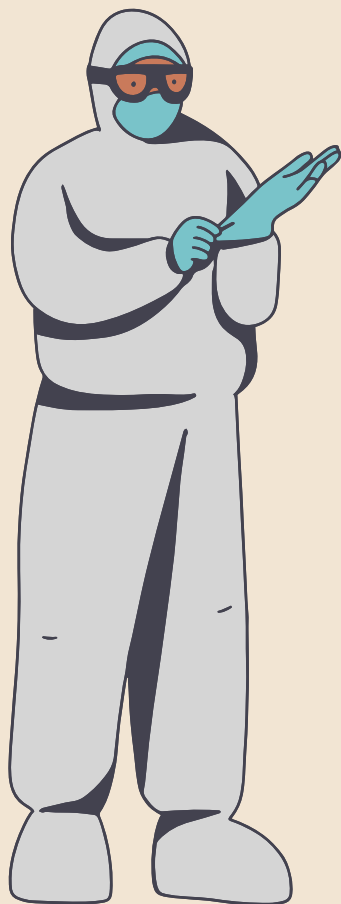
O movimento de pessoas com seus calçados, roupas, veículos e equipamentos pode disseminar a doença entre áreas de concentração de aves aquáticas ou ainda para criações comerciais e de subsistência de aves domésticas.

Qual o risco para o participante do CNAA?

As pessoas sob risco de serem infectadas pelo vírus da gripe aviária são aquelas expostas direta ou indiretamente a aves infectadas (vivas ou mortas) e/ou ambientes contaminados.



Funcionários de granjas, abatedouros e centros de triagem de animais silvestres estão em maior risco.



Pessoas que manipulam ou têm contato próximo a aves de vida livre contaminadas também podem se contaminar.

Tais atividades só devem ser realizadas por pessoas treinadas e que estejam munidas de equipamentos de proteção individual (EPI) adequados.

Qual o risco para o participante do CNAA?

Quanto menos contato o participante tiver com aves ou ambientes em situação suspeita, menor o risco.



Contudo, a realização do censo é uma forma de obtermos dados importantes nesse momento de crise e de ampliarmos a vigilância nas áreas importantes para as aves aquáticas.

Conhecer os sinais clínicos de aves com IAAP e seguir atentamente às recomendações para realização do censo com segurança é essencial para que possamos participar do CNAA mantendo o risco muito baixo para as pessoas, para a biodiversidade e para a economia do país.



Sinais clínicos em aves

Aves contaminadas com H5N1 podem ser assintomáticas, mas quando há sinais clínicos, é fácil reconhecê-los, embora não necessariamente ocorram todos ao mesmo tempo.

Corrimento nasal
ou ocular ou
inchaço ocular

Incoordenação

Dificuldade
para respirar

Convulsões e
tremores

Incapacidade de
se movimentar

Torção de
pescoço

Mais informações podem ser obtidas na [página do Programa Nacional de Sanidade Avícola do Ministério da Agricultura e Pecuária.](#)

Cuidados necessários

Como participar do CNAA com segurança

1

Antes de partir para a expedição, verifique se o sítio de amostragem não está localizado em área com caso confirmado de IAAP. Em caso positivo, a recomendação é não ir ao local. A entrada do observador em colônias de aves também não deve ocorrer sem uso de EPI completo.

2

Jamais toque em aves mortas ou moribundas!



3

Caso observe mortalidade anormal e inexplicável de aves silvestres ou aves moribundas, avise imediatamente ao Serviço Veterinário Oficial (através das Superintendências Estaduais, dos pontos focais ou do e-Sisbravet) e saia do local.

Cuidados necessários

Como participar do CNAA com segurança

4

Caso esteja em uma unidade de conservação federal, você pode avisar à equipe da unidade, para que esta isole o local e faça a notificação ao Serviço Veterinário Oficial.



5

Para não carrear o vírus, evite visitar dois sítios distintos no mesmo dia, especialmente áreas de concentração de aves.

6

Use calçados laváveis e impermeáveis e limpe-os preferencialmente antes de partir do sítio.



Cuidados necessários

Como participar do CNAA com segurança

7

Ao final da expedição, lave muito bem seus calçados (inclusive as solas) com água e sabão e mergulhe-os ou pulverize-os com água sanitária (hipoclorito de sódio 10% preparado no momento do uso) ou álcool desinfetante (etanol 70%), deixando agir por no mínimo 10 minutos.



8

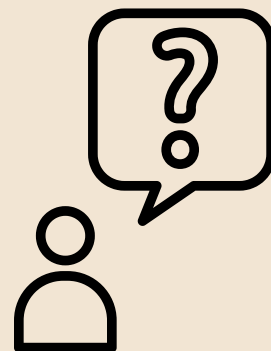
Lave as mãos com bastante água e sabão antes e depois das amostragens. Não fume ou se alimente sem higienizar as mãos.



9

Não visite estabelecimentos avícolas comerciais ou criações de fundo de quintal por pelo 48 horas após sair do sítio de amostragem.

Ainda com dúvidas?



O CEMAVE está à disposição para qualquer esclarecimento em relação à gripe aviária.

Caso não se sinta seguro para realizar as amostragens, procure a Coordenação Nacional do CNAA para tirar suas dúvidas.

FALE CONOSCO!



Priscilla Amaral
Coordenadora Nacional
CNAA - Brasil
cemave.sede@icmbio.gov.br