



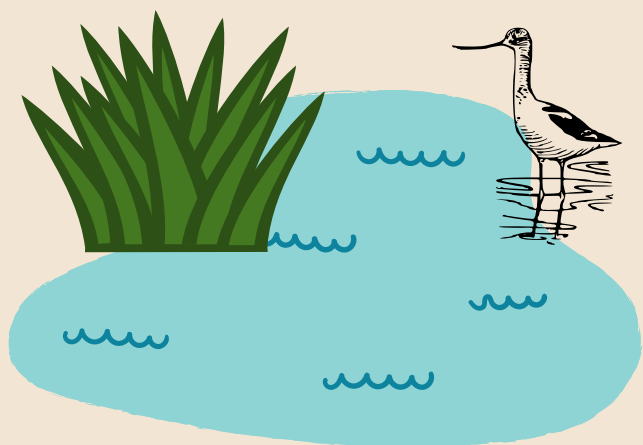
PARTICIPE DO

Censo Neotropical de Aves Aquáticas 2023

**4 a 19 de fevereiro
e
1 a 16 de julho**

Objetivos do CNAA

O Censo Neotropical de Aves Aquáticas -
CNAA tem por objetivos:



Chamar atenção para a importância das aves e dos ambientes aquáticos

Identificar e monitorar áreas úmidas de importância internacional

Obter dados para estimativas populacionais das aves aquáticas

Monitorar mudanças nos números de aves aquáticas



Ampliar o conhecimento sobre espécies pouco compreendidas

Organização do CNAA

Essa iniciativa depende do envolvimento de instituições de meio ambiente e voluntários como organizações ambientalistas, observadores de aves, guias de observadores e estudantes.



A organização Wetlands International coordena o CNAA e cada país possui um coordenador nacional.

Atualmente, o CEMAVE coordena essa iniciativa no Brasil. As informações sobre cada país podem ser obtidas [aqui](#).

Como Participar

1

Escolha o sítio de contagem

2

Baixe as planilhas e compreenda seu uso

3

Planeje sua expedição para o período do censo

4

Conte as aves aquáticas do sítio escolhido

5

Envie os dados para a Coordenação Nacional e fale conosco sempre que necessário

6

Volte ao mesmo sítio todo ano



Escolha o sítio de contagem

Como definir seu sítio de contagem

A alma do CNAA é o monitoramento de longo prazo. Escolha um sítio que possa ser revisitado anualmente!



Pense no custo e avalie se será possível arcar com ele a cada ano. Considere também viabilidade de acesso, segurança etc.

O sítio pode compreender uma área úmida toda ou parte dela.

Defina bem os limites, para que o censo seja repetido corretamente todos os anos.

Dê um nome ao local e use sempre este para o CNAA



Sítios preferenciais

Atualmente, os sítios preferenciais para serem acrescentados ao CNAA são aqueles de importância internacional: os sítios Ramsar, sítios WHSRN, Parques Nacionais e reservas privadas.

Descubra o sítio mais próximo de você (consulte a lista disponibilizada junto às planilhas).

Caso prefira outro sítio, escolha aquele que seja relevante para sua região!

Os sítios com amostragens de longa data continuam sendo essenciais em nossa estratégia, independentemente de onde estejam!

Se esse é o seu caso, mantenha sua participação!



As planilhas do CNAA

Planilhas de sítio Planilhas de contagem

Baixe as planilhas no [site](#) do CEMAVE.

As planilhas foram atualizadas!

Atente para utilizar a versão 2023!

Preencha-as com todo o cuidado.

Os dados são preciosos!

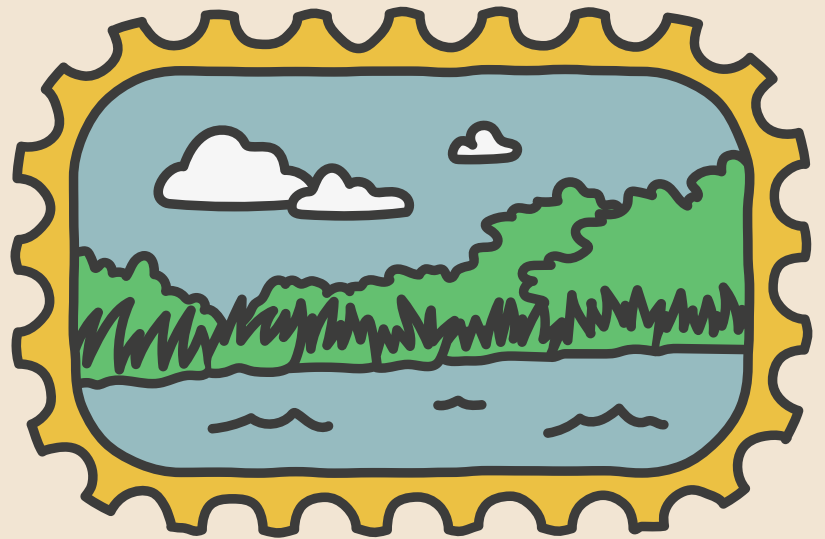


Certifique-se que está na linha correta a cada anotação e use o melhor conhecimento existente.

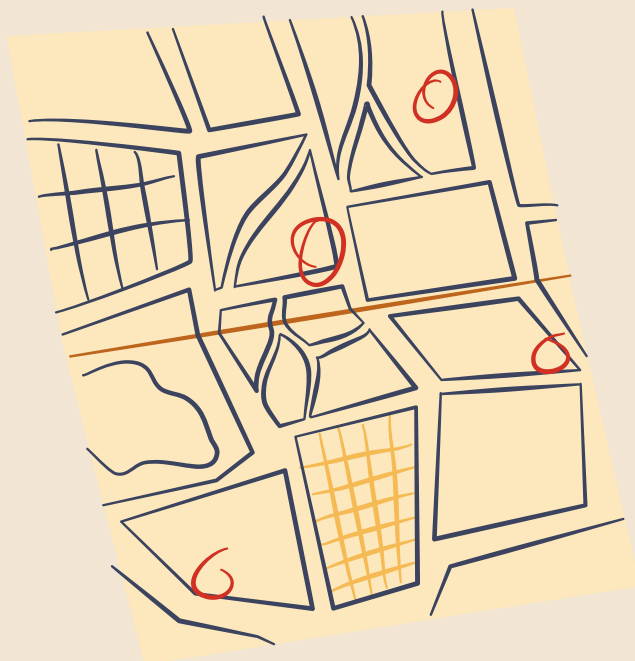
Registre uma espécie apenas quando tiver certeza de sua identificação!

Planilha de sítio

Deve ser preenchida sempre que a contagem for em um local ainda não amostrado no CNAA ou quando houver qualquer alteração na área.

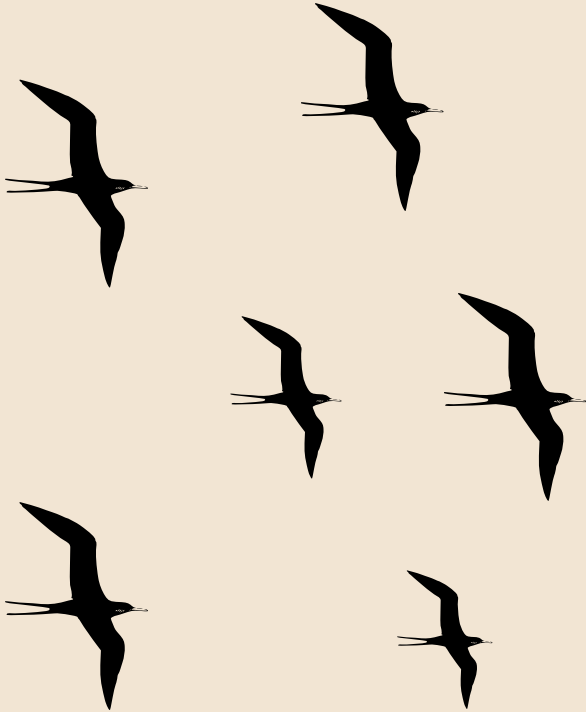


Procure preencher todos os campos e tenha em mente que **coordenadas geográficas** precisas são importantíssimas!



Se você puder incluir um desenho ou mapa com pontos de referência do sítio, será perfeito!

Planilha de contagem



Nesta planilha serão anotadas as aves observadas.

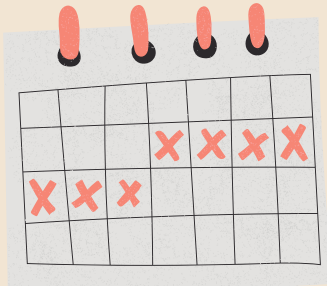
Cuidado com a nomenclatura, que é diferente daquela que usualmente aplicamos no Brasil.

Uma tabela de correspondência de nomes científicos foi disponibilizada junto às planilhas.

Não se esqueça de informar o nome de todos os participantes de seu grupo!



Como fazer a contagem



Planeje sua expedição para o período em que o CNAA esteja ocorrendo. São dois períodos por ano. Em 2023: 4 a 19 de fevereiro e 1 a 16 de julho.



Conte todos os indivíduos avistados da forma mais precisa possível.

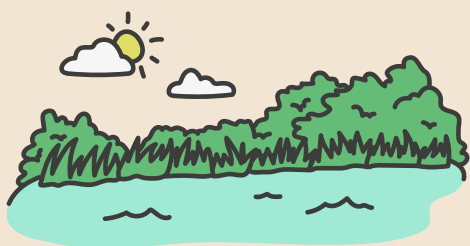
Evite informações genéricas como "centenas de indivíduos".



Você pode ir de barco, avião, caminhar a pé ou usar mais de um meio de deslocamento, desde que mantenha o mesmo padrão ano após ano.

Como fazer a contagem

Como buscamos monitoramento de longo prazo, é importante tentar repetir as condições dos censos anteriores, para que os dados sejam comparáveis.



Volte ao mesmo sítio todos os anos!



Procure manter a equipe que participou inicialmente.



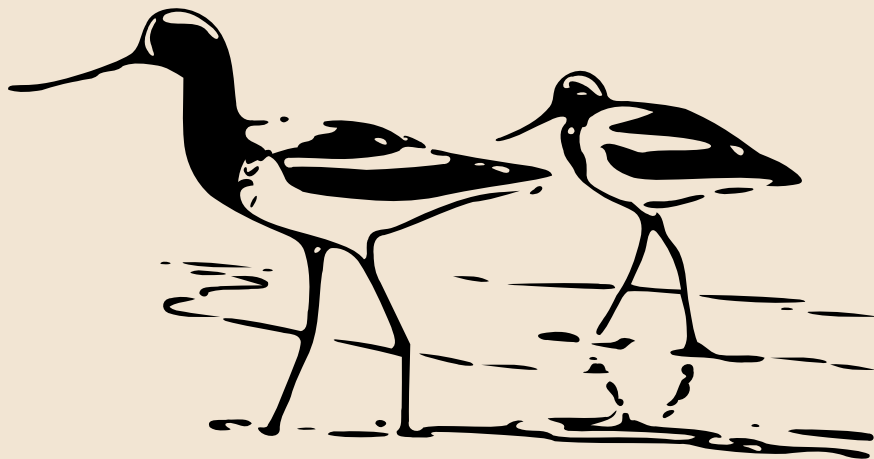
Tente realizar o censo sempre nos mesmos horários, ano após ano.

Como fazer a contagem

Se houver mais de um observador no mesmo sítio, deem o resultado de forma conjunta, utilizando uma única planilha.



Nesse caso, cuide para que o mesmo indivíduo não seja contado mais de uma vez.



Não se esqueça de registrar imagens do censo e, se possível, mande-as para que possamos divulgá-las e estimular mais pessoas a participar!



Para onde irão os dados



Após as contagens, as planilhas devem ser enviadas à Coordenação Nacional do CNAA no Brasil.

Elas serão compiladas e encaminhadas para a Coordenação Regional do CNAA (Wetlands International, na Argentina)

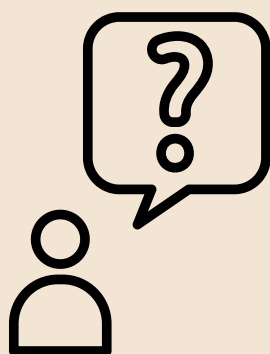
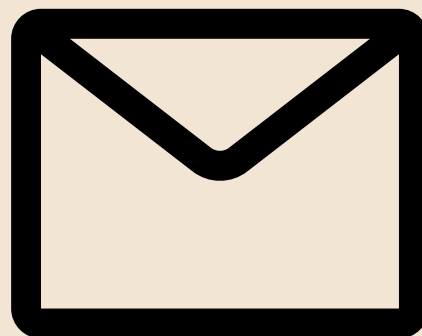


Os coletores dos dados podem usar seus dados livremente. Caso haja interesse em utilizar o conjunto de dados do CNAA Brasil, a Coordenação Nacional deve ser consultada.

Em todos os casos, é importante que o CNAA seja citado como fonte dos dados, a fim de valorizarmos a iniciativa e o esforço coletivo.

Finalizando!

Envie as planilhas assim que possível para a coordenação nacional do CNAA no Brasil.



Estamos sempre disponíveis para tirar suas dúvidas e ouvir críticas ou sugestões! Acreditamos que juntos podemos contribuir para esta iniciativa importante para as aves e seus ambientes!

FALE CONOSCO!



Priscilla Amaral
Coordenadora Nacional
CNAA - Brasil
cemave.sede@icmbio.gov.br