

Você viu o peixe-leão?

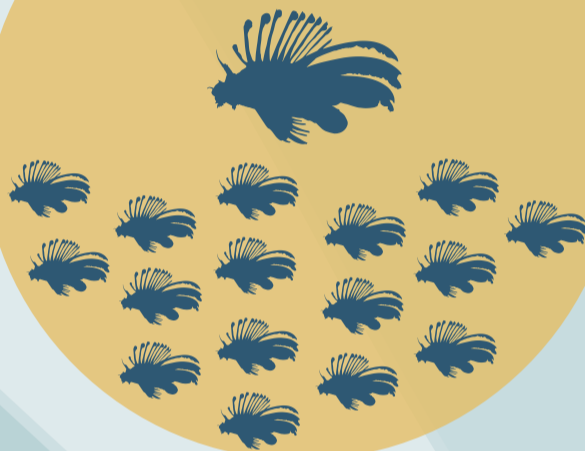


VOCÊ SABIA QUE O PEIXE-LEÃO NÃO É NATIVO DAS NOSSAS ÁGUAS E PODE CAUSAR IMPACTOS PARA SUA PESCARIA?

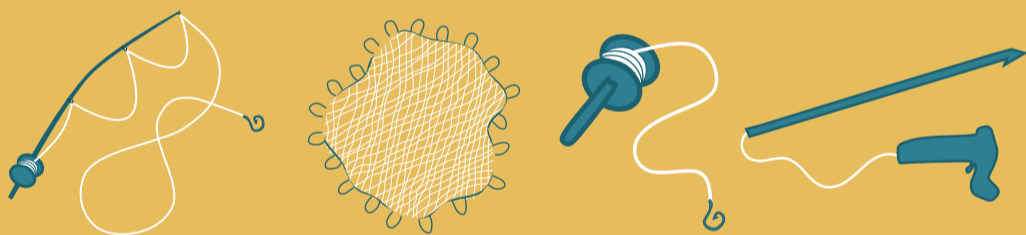
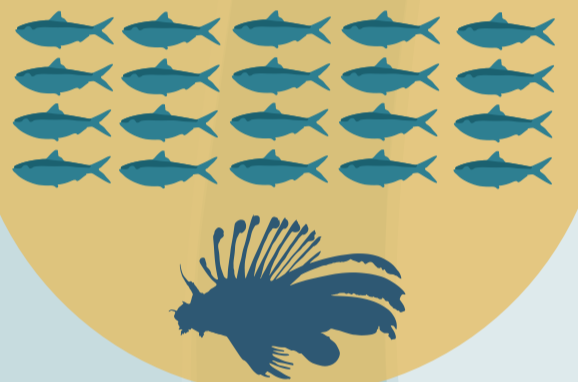
Se alimenta de animais quase do seu tamanho



Pode colocar 30.000 ovos!



Consegue comer 20 peixes em meia hora



Pescou acidentalmente um peixe-leão e agora?

Não devolva o peixe para a água!!

Coloque o dedão dentro da boca do peixe e, com a outra mão, cuidadosamente **corte seus espinhos**



Se possível, traga o peixe para a terra e entregue para o ICMBio da sua região



CUIDADO



Muita atenção ao tocar no peixe-leão, pois ele apresenta espinhos em suas nadadeiras capazes de inocular veneno que causa dor, náusea e até convulsões.



FOI FURADO POR UM PEIXE-LEÃO?



Calma! O veneno do peixe-leão não é fatal para pessoas saudáveis



Se possível, passe água quente no local afetado para dificultar a ação do veneno

Procure atendimento médico o mais rápido possível para receber o tratamento adequado

