

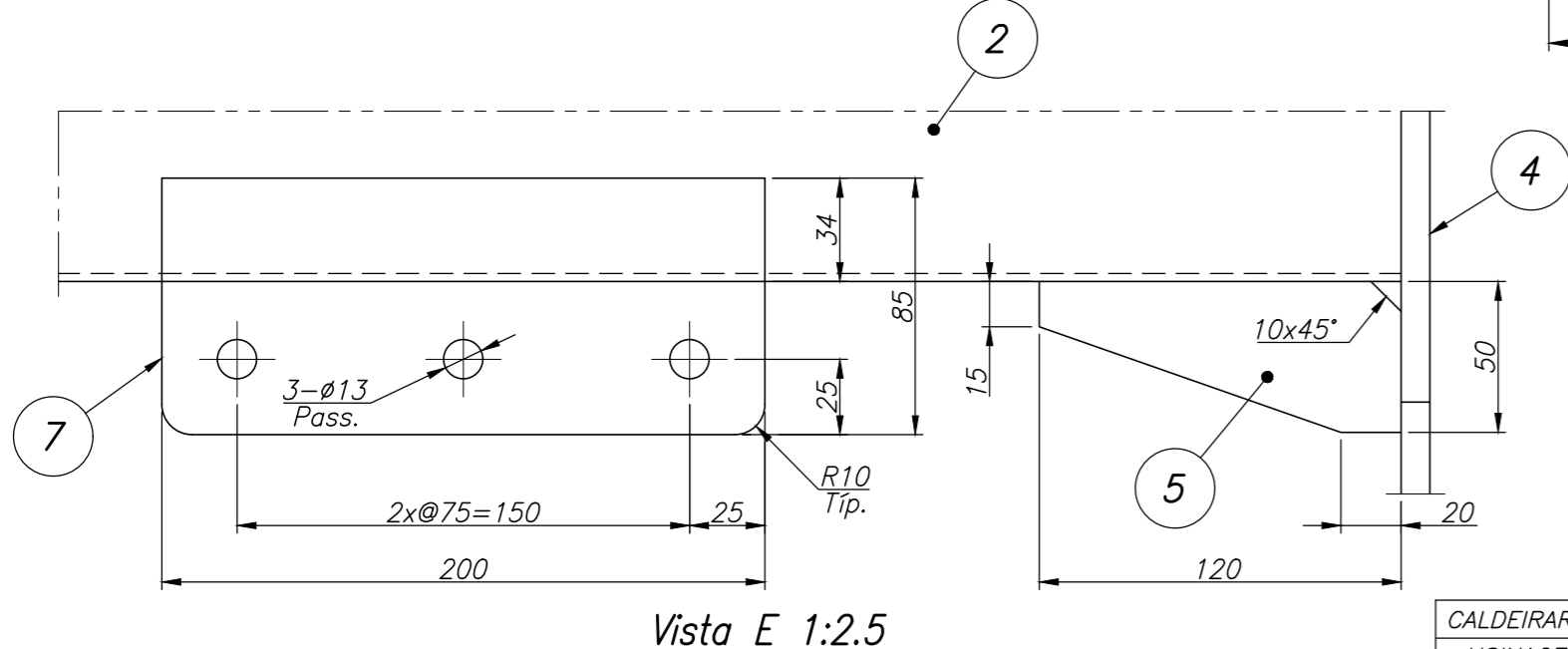
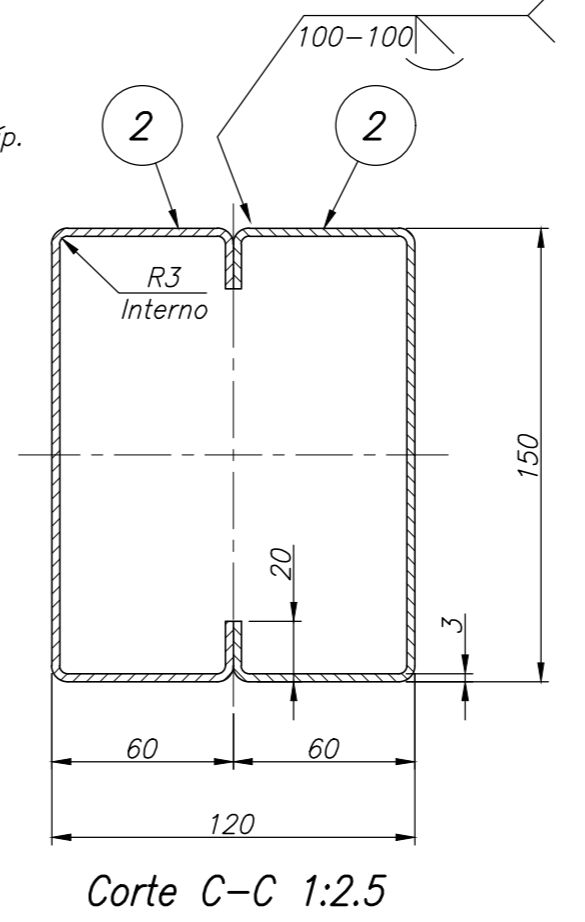
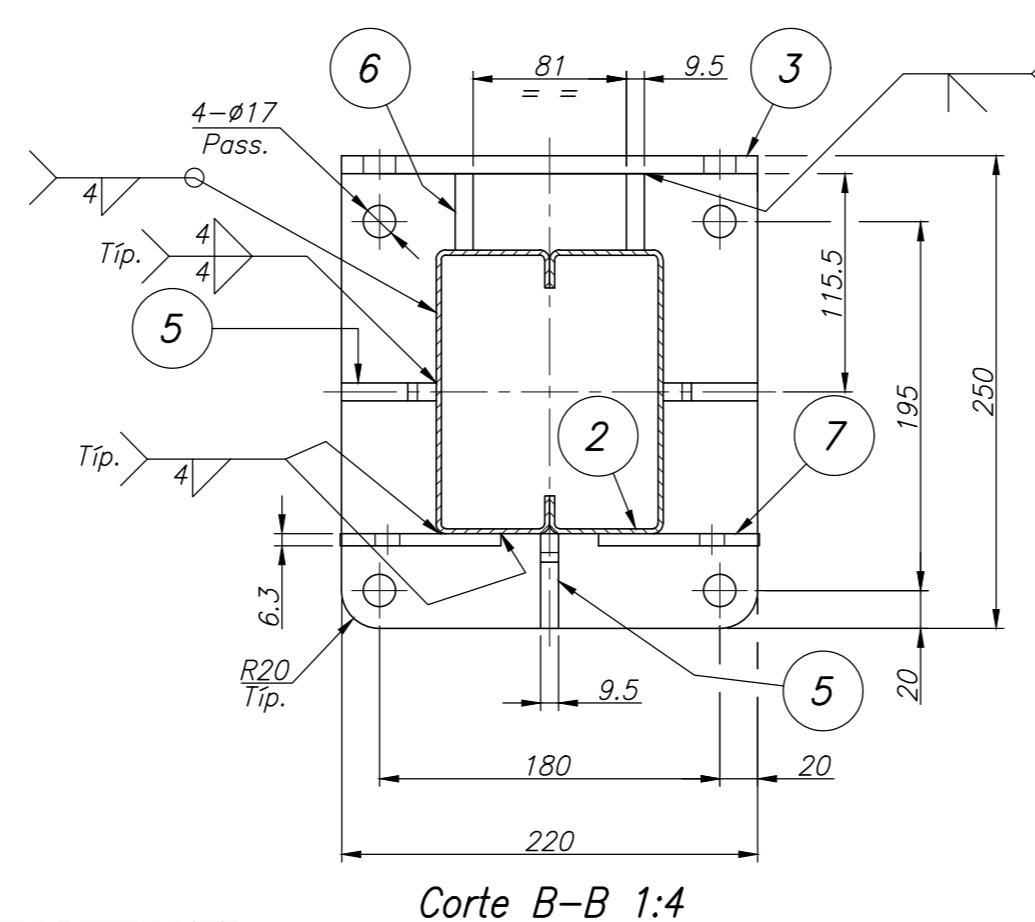
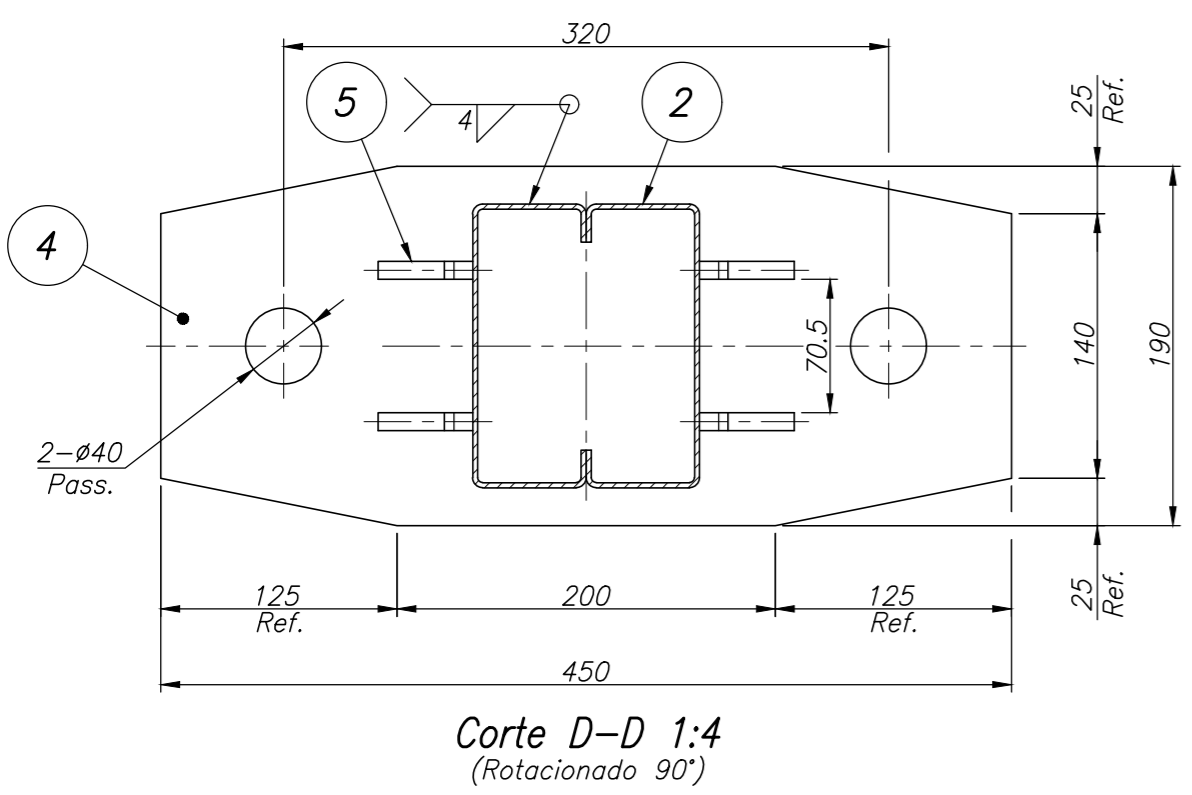
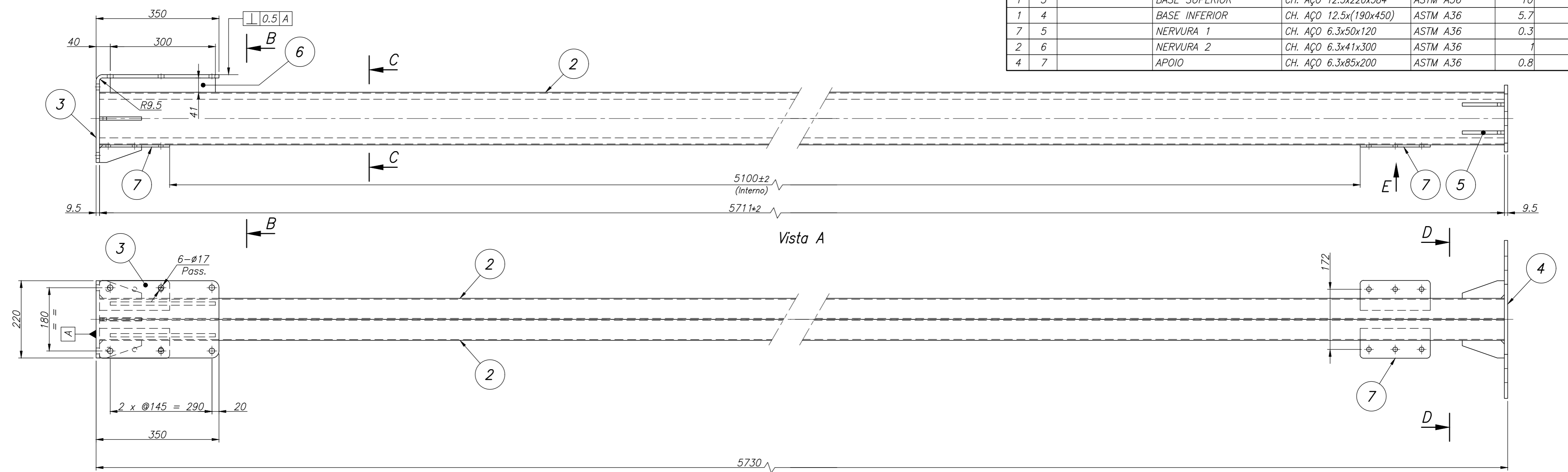
- NOTAS:
- 1- TODAS AS DIMENSÕES ESTÃO EM MILÍMETRO EXCETO INDICAÇÃO CONTRÁRIA.
 - 2- DOCUMENTOS DE REFERÊNCIA:
 - MANUAL DE MONTAGEM N° HMO76A023
 - 3- REALIZAR PRÉ-MONTAGEM NA FABRICA A FIM DE CONFERIR:
 - ALINHAMENTOS
 - FURAÇÕES
 - TOLERÂNCIAS
 - 4- CONFERIR ALINHAMENTO DAS COLUNAS COM PRUMO.
 - 5- ÁREA DE PINTURA PARA 01 (UM) CONJUNTO: XX m²
 - 6- PARA RETOQUE NO CAMPO REMETER INICIALMENTE 5% DA QUANTIDADE DE TINTAS E SOLVENTES UTILIZADAS NA PINTURA DE FABRICA.
 - 7- AS POS. 16 A 21 ESTÃO MAJORADAS EM 10% PARA RESERVA DE MONTAGEM DE CAMPO.
 - 8- TODOS OS COMPONENTES DA ESTRUTURA DEVERÃO SER DEVIDAMENTE PROTEGIDOS CONTRA DANOS DURANTE A MOVIMENTAÇÃO, TRANSPORTE E ARMAZENAMENTO EM CONDIÇÕES ADVERSAS.
 - 9- PEÇAS SEPARADAS COMO PARAFUSOS, PORCAS, ARRUELAS E CHAPAS DE LIGAÇÃO DEVERÃO SER ADEQUADAMENTE EMBALADAS OU ACOMODADAS EM CAIXAS E IDENTIFICADAS ATRAVÉS DE ETIQUETAS QUE CONTENHAM INFORMAÇÕES QUE PERMITAM FÁCIL RECONHECIMENTO EM CAMPO.
 - 10- TIFOR NÃO FAZ PARTE DO ESCOPO DESDE PROJETO.
 - 11- TODAS AS PONTAS DE ARAME DEVEM SER DEVIDAMENTE DOBRADAS A FIM DE NÃO CAUSAR PERFURAÇÕES NA LONA.

QTD. GT	POS.	CÓDIGO DA PEÇA	NOME DA PEÇA	MATERIAIS / DIMENSÕES	MATÉRIA PRIMA	PESO UNIT. Kg.	PESO TOTAL Kg.
X	1		ESTRUTURA METÁLICA - CONJUNTO				
	2	HMO76A011	COLUNA		ASTM A36		
	3	HMO76A012	TESOURA 1		ASTM A36		
	4	HMO76A013	TESOURA 2		ASTM A36		
	5	HMO76A014	TERÇA		ASTM A36		
	6	HMO76A015	TRAVAMENTO LATERAL		ASTM A36		
	7	HMO76A016	TRAVAMENTO SUPERIOR		ASTM A36		
	8	HMO76A017	PONTALETE		ASTM A36		
	9	HMO76A018	CHAPA DE APOIO 1		ASTM A36		
	10	HMO76A019	CHAPA DE APOIO 2		ASTM A36		
	11	HMO76A020	CHAPA DE APOIO 3		ASTM A36		
	12	HMO76A021	FIXADOR DA TELA		ASTM A36		
	13	HMO76A022	LONA		ASTM A36		
	14	HMO76A023	TELA		ASTM A36		
	15	HMO76A024	CORDA		ASTM A36		
	16		PARAF. CAB. SEXTAVADA DIN 933	M12x	AISI 304		
	17		PARAF. CAB. SEXTAVADA DIN 933	M16x	AISI 304		
	18		PORCA SEXTAVADA DIN 934	M12x	AISI 316		
	19		PORCA SEXTAVADA DIN 934	M16x	AISI 316		
	20		ARRUELA LISA DIN 125	D12	AISI 304		
	21		ARRUELA LISA DIN 125	D16	AISI 304		

0 Emissão Inicial		23/12/20	Thiago L.	Daniilo Y.	Zavaglio
REV.	MODIFICAÇÃO		DATA	ELABORADO	VERIFICADO
		Projeto: Capela N. S. da Conceição do Soberbo Título: Arranjo Geral Estrutura Metálica - Conjunto			
ESCALA: 1:10	DATA: 23/12/20	DESENHISTA: Daniilo Y	LOCALIDADE: Guapimirim - RJ		
AUTOR DO PROJETO: Marcos D. Zavaglio		CREA-SP / CAU: 506048452	ESPECIALIDADE/SUBESPECIALIDADE: Estrutura Metálica		
CHEFE UAA-4: NOME MATRÍCULA Nº		RUBRICA	TIPO DE OBRA: Projeto Executivo	DESENHO DE ORIGEM: -	
		CODIFICAÇÃO: HMO76A010	FOLHA: 1 DE 1		

TAMANHO DE ACORDO

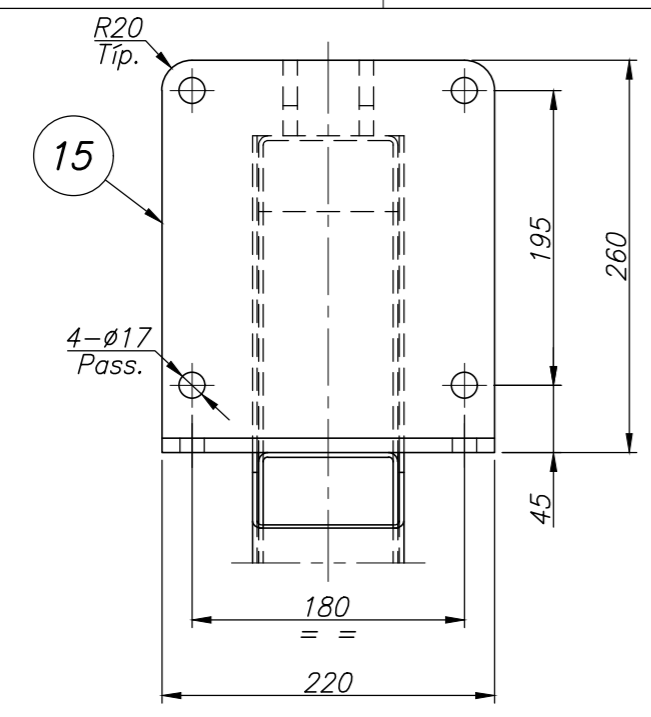
QTD. G1	POS.	CÓDIGO DA PEÇA	NOME DA PEÇA	MATERIAIS / DIMENSÕES	MATÉRIA PRIMA	PESO UNIT. Kg.	PESO TOTAL Kg.
X	1		COLUNA - CONJUNTO				92
2	2		COLUNA	PERFIL "U" ENRU. 60x150x3x5711	ASTM A36	35	
1	3		BASE SUPERIOR	CH. AÇO 12.5x220x584	ASTM A36	10	
1	4		BASE INFERIOR	CH. AÇO 12.5x(190x450)	ASTM A36	5.7	
7	5		NERVURA 1	CH. AÇO 6.3x50x120	ASTM A36	0.3	
2	6		NERVURA 2	CH. AÇO 6.3x41x300	ASTM A36	1	
4	7		APOIO	CH. AÇO 6.3x85x200	ASTM A36	0.8	



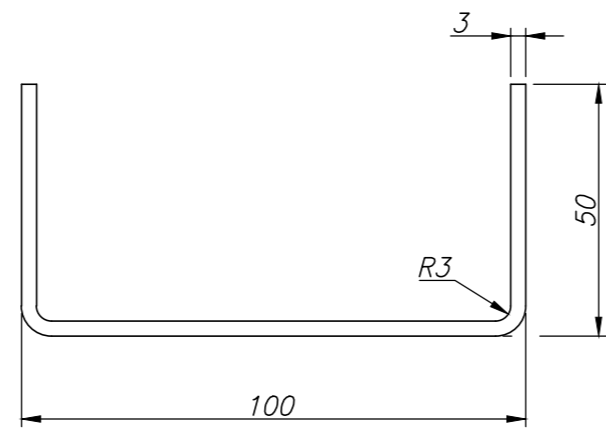
- NOTAS:
- 1- AS QUANTIDADES INDICADAS NA LISTA DE MATERIAIS SÃO PARA 01 (UM) CONJUNTO, FABRICAR 08 (OITO) CONJUNTOS.
 - 2- TODAS AS SOLDAS SÃO $\sqrt{5}$, EXCETO ONDE INDICADO.
 - 3- ACABAMENTO: JATEAMENTO PRELIMINAR Sa 2.1/2.
 - 4- PINTURA: PREPARAÇÃO COM 2 DEMÃO DE FUNDO EPÓXI E 1 DEMÃO DE PU (100 µm).

TOLERÂNCIAS ADOTADAS ONDE NÃO INDICADO																
DIMENSÕES LINEARES							DIMENSÕES ANGULARES				RAIOS DE ARREDONDAMENTO E CHANFROS					
-	>30	>120	>315	>1000	>2000	>4000	-	>10	>50	>120	ACIMA	-	>3	>6	>30	>120
±1	±2	±2	±3	±4	±6	±8	±3'	±2'	±1'	±30'	±20'	±3	±6	±30	±120	±400
±0.1	±0.3	±0.5	±0.8	±1.2	±2	±3	±1'	±30'	±20'	±10'	±5'	±0.2	±1	±2	±4	±8

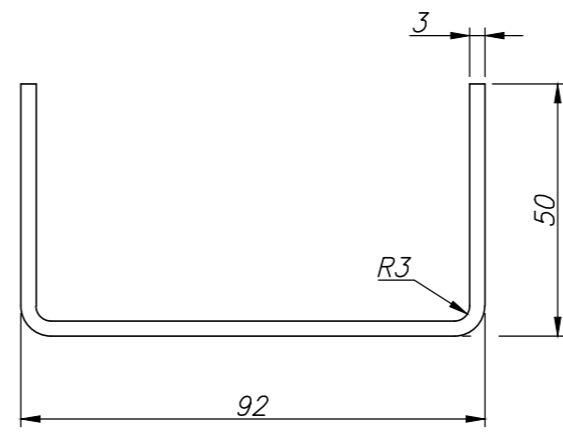
0	Emissão Inicial	23/12/20	Thiago L.	Daniilo Y.	Zavaglio
REV.	MODIFICAÇÃO	DATA	ELABORADO	VERIFICADO	APROVADO
		Instituto Chico Mendes de Conservação da Biodiversidade Projeto: Capela N. S. da Conceição do Soberbo Título: Arranjo Geral Coluna - Detalhes			
ESCALA	DATA	DESENHISTA	LOCALIDADE		
1:8	23/12/20	Daniilo Y	Guapimirim - RJ		
AUTOR DO PROJETO		CREA-SP / CAU	ESPECIALIDADE/SUBESPECIALIDADE		
Marcos D. Zavaglio		506048452	Estrutura Metálica		
CHEFE UAAF-4		RUBRICA	TIPO DE OBRA		DESENHO DE ORIGEM
NOME			Projeto Executivo		ARRANJO GERAL
MATRÍCULA Nº					HM076A010
		CODIFICAÇÃO		FOLHA	
		HM076A011		1 DE 1	



Vista C 1:5

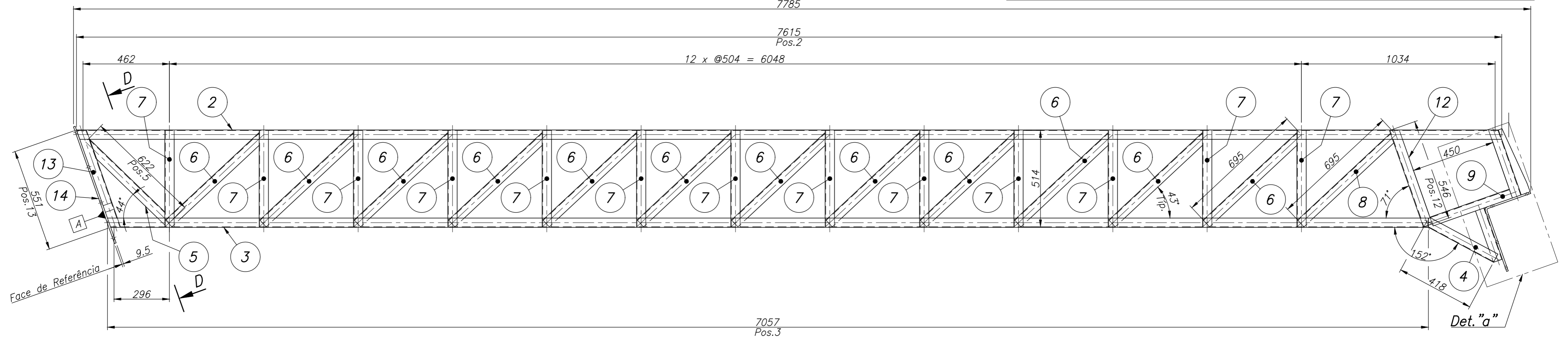


Perfil Típ. p/ Pos.2, 3 e 4

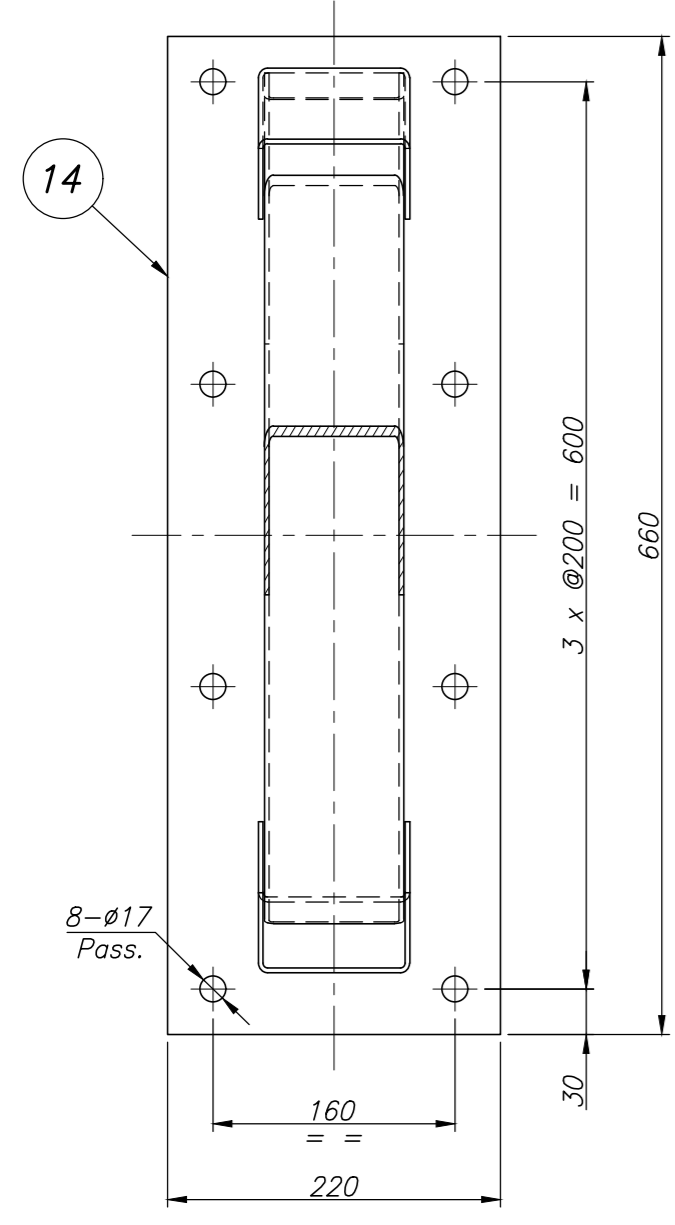


Perfil Típ. p/ Pos.5 à 13

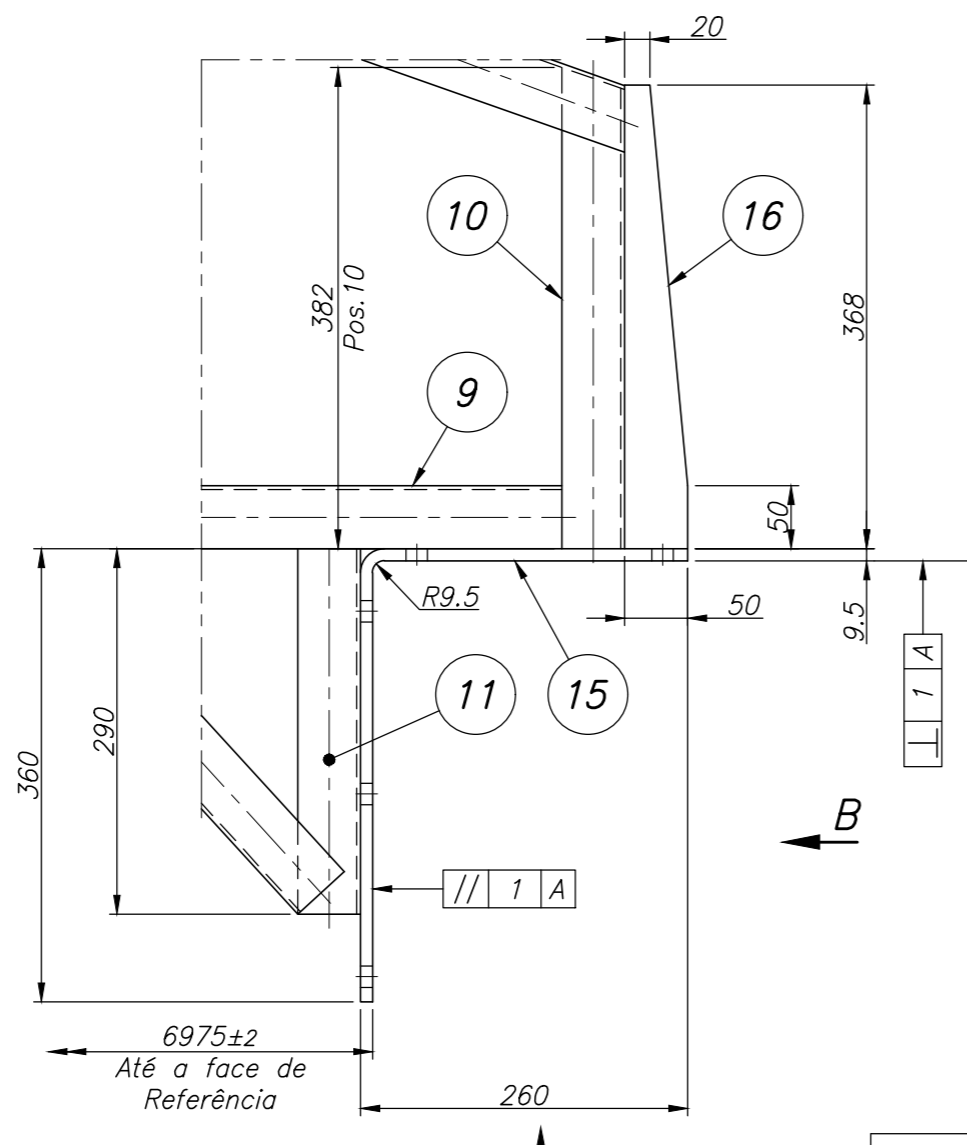
QTD. G1	POS.	CÓDIGO DA PEÇA	NOME DA PEÇA	MATERIAIS / DIMENSÕES	MATÉRIA PRIMA	PESO UNIT. Kg.	PESO TOTAL Kg.
X	1		TESOURA 2 - DETALHES				166.5
1	2		PERFIL SUPERIOR	PERFIL "U" 3x190x7615	ASTM A36	34.5	
1	3		PERFIL INFERIOR	PERFIL "U" 3x190x7057	ASTM A36	32	
1	4		PERFIL INTERMEDIÁRIA 1	PERFIL "U" 3x190x418	ASTM A36	1.8	
1	5		PERFIL INTERMEDIÁRIA 2	PERFIL "U" 3x182x662	ASTM A36	2.4	
12	6		PERFIL INTERMEDIÁRIA 3	PERFIL "U" 3x182x695	ASTM A36	2.7	
5	7		PERFIL INTERMEDIÁRIA 4	PERFIL "U" 3x182x514	ASTM A36	2.2	
1	8		PERFIL INTERMEDIÁRIA 5	PERFIL "U" 3x182x695	ASTM A36	2.7	
1	9		PERFIL INTERMEDIÁRIA 6	PERFIL "U" 3x182x450	ASTM A36	2	
1	10		PERFIL INTERMEDIÁRIA 7	PERFIL "U" 3x182x382	ASTM A36	1.6	
1	11		PERFIL INTERMEDIÁRIA 8	PERFIL "U" 3x182x290	ASTM A36	1.3	
1	12		PERFIL INTERMEDIÁRIA 9	PERFIL "U" 3x182x546	ASTM A36	2.3	
1	13		PERFIL INTERMEDIÁRIA 10	PERFIL "U" 3x182x551	ASTM A36	2.4	
1	14		APOIO 1	CH. AÇO 9.5x220x660	ASTM A36	10.6	
1	15		APOIO 2	CH. AÇO 9.5x220x660	ASTM A36	9.7	
2	16		APOIO 3	CH. AÇO 9.5x50x368	ASTM A36	1	



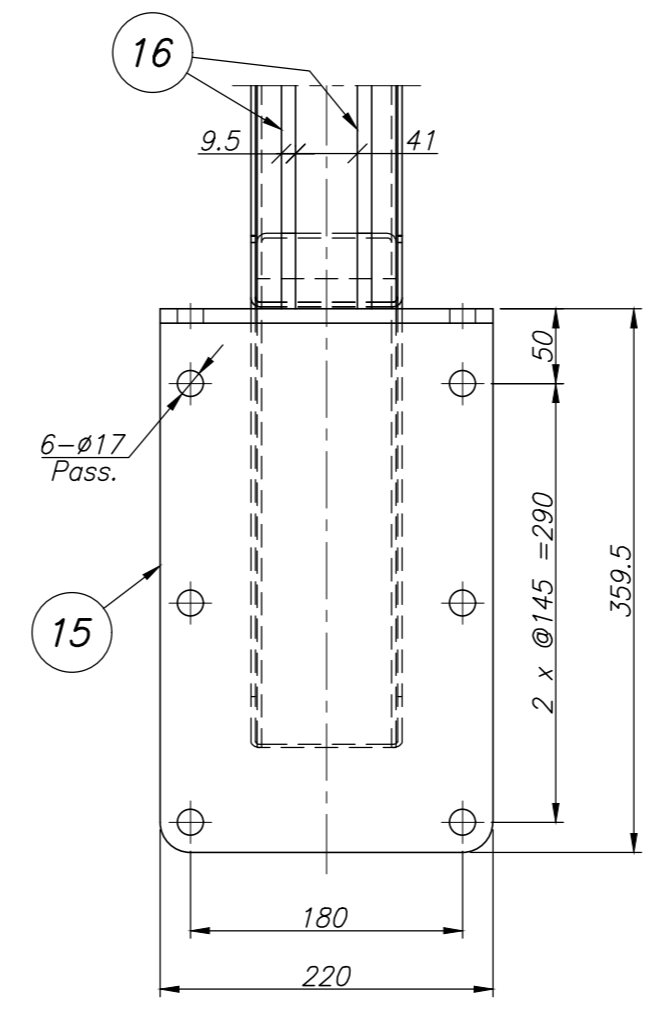
7057 Pos.3



Corte D-D 1:5



Det. "a" 1:6 (Rotacionado)



Vista B 1:5

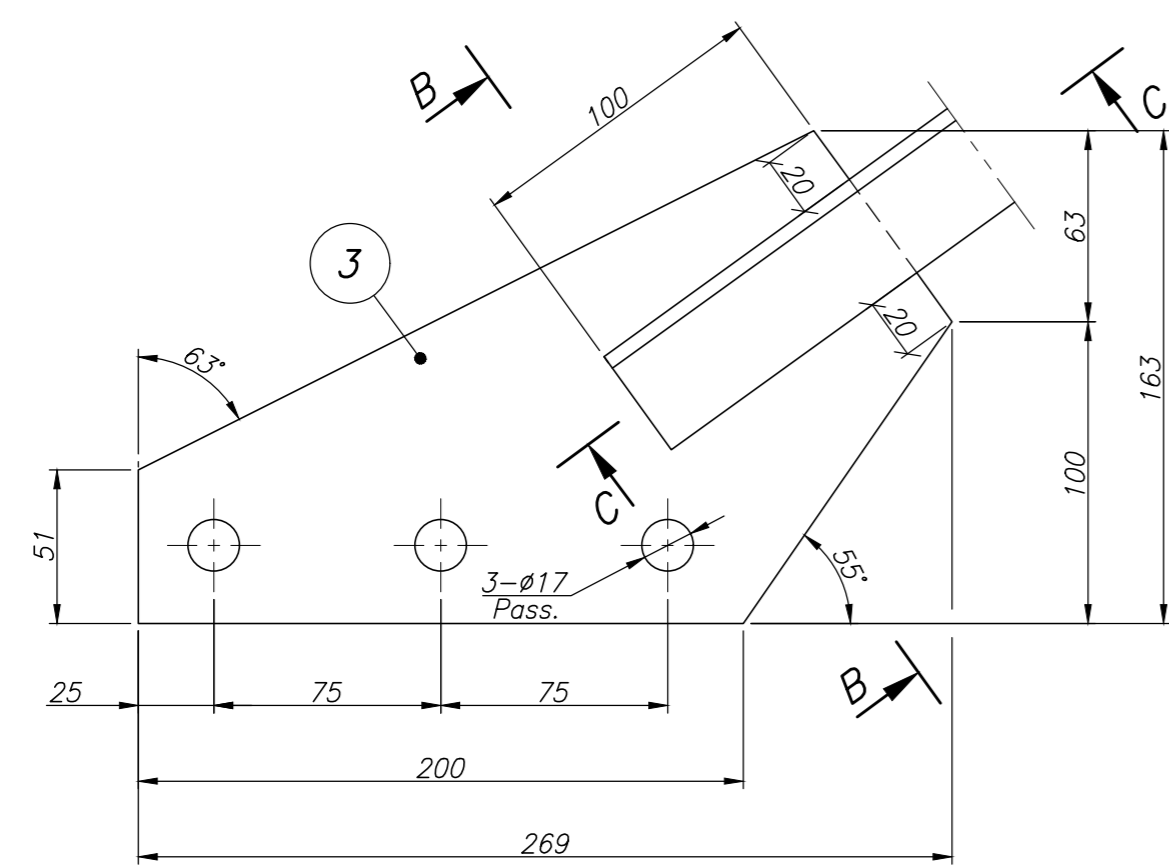
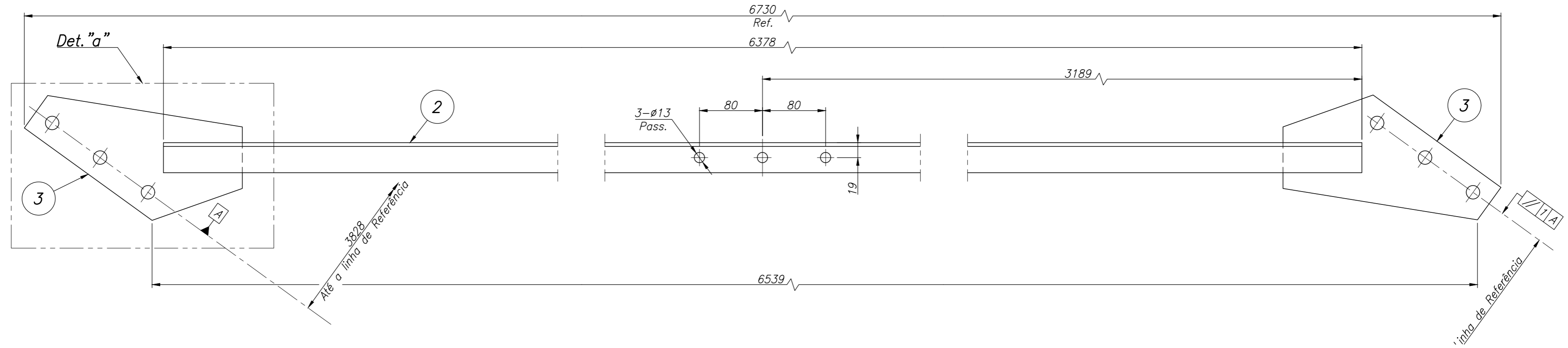
NOTAS:

- AS QUANTIDADES INDICADAS NA LISTA DE MATERIAIS SÃO PARA 01 (UM) CONJUNTO, FABRICAR 04 (QUATRO) CONJUNTOS.
- TODAS AS SOLDAS SÃO $\sqrt{5}$, EXCETO ONDE INDICADO.
- RECORTES NAS EXTREMIDADES DAS POS.2 A 13 DEVEM SER FEITOS CONFORME NECESSIDADE DE MONTAGEM DE FÁBRICA.
- ACABAMENTO: JATEAMENTO PRELIMINAR Sa 2.1/2.
- PINTURA: PREPARAÇÃO COM 2 DEMÃO DE FUNDO EPÓXI E 1 DEMÃO DE PU (100 µm).
- OS COMPRIMENTOS DAS POS.2 A POS.13 SÃO DE REFERÊNCIA. CORTAR CONFORME NECESSIDADE DE FÁBRICA.

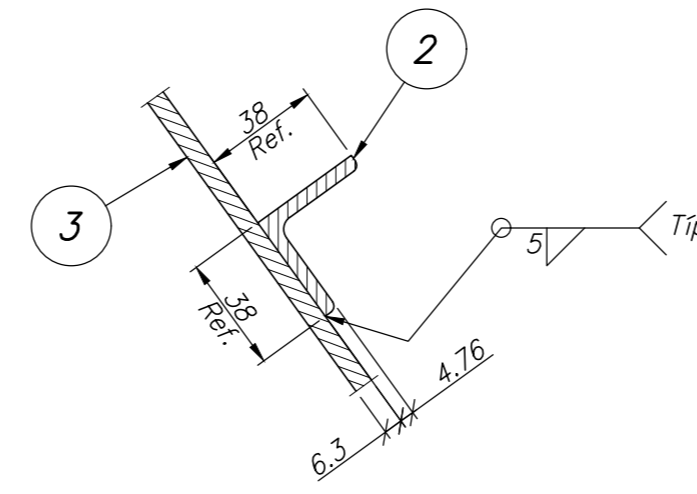
TOLERÂNCIAS ADOTADAS ONDE NÃO INDICADO																					
DIMENSÕES LINEARES						DIMENSÕES ANGULARES			RAIOS DE ARREDONDAMENTO E CHANFROS												
-	>30	>120	>315	>1000	>2000	>4000	>8000	>12000	>16000	ACIMA	20000	-	>10	>50	>120	ACIMA	-	>3	>6	>30	>120
±1	±2	±2	±3	±4	±6	±8	±10	±12	±14	±16	±18	±3'	±2"	±1'	±30'	±20'	±3	±6	±30	±120	±400
CALDEIRARIA	±1	±2	±2	±3	±4	±6	±8	±10	±12	±14	±16	±3'	±2"	±1'	±30'	±20'	±3	±6	±30	±120	±400
USINAGEM	±0.1	±0.3	±0.5	±0.8	±1.2	±2	±3	±4	±5	±6	±8	±1'	±30'	±20'	±10'	±5'	±0.2	±1	±2	±4	±8

0	Emissão Inicial	23/12/20	Thiago L.	Danilo Y.	Zavaglio
REV.	MODIFICAÇÃO	DATA	ELABORADO	VERIFICADO	APROVADO
		Projeto Capela N. S. da Conceição do Soberbo			
INSTITUTO CHICO MENDES DE CONSERVAÇÃO DA BIODIVERSIDADE INSTITUTO CHICO MENDES MMA		TÍTULO Arranjo Geral Tesoura 1 -Detalhes			
ESCALA	DATA	DESENHISTA	LOCALIDADE		
1 : 15	23/12/20	Danilo Y	Guapimirim - RJ		
AUTOR DO PROJETO	CREA-SP / CAU	ESPECIALIDADE/SUBESPECIALIDADE			
Marcos D. Zavaglio	506048452	Estrutura Metálica			
CHEFE UAAF-4	RUBRICA	TIPO DE OBRA	DESENHO DE ORIGEM		
MARCOS D. ZAVAGLIO		Projeto Executivo	ARRANJO GERAL HM076A010		
		CODIFICAÇÃO	FOLHA		
		HM076A012	1 DE 1		

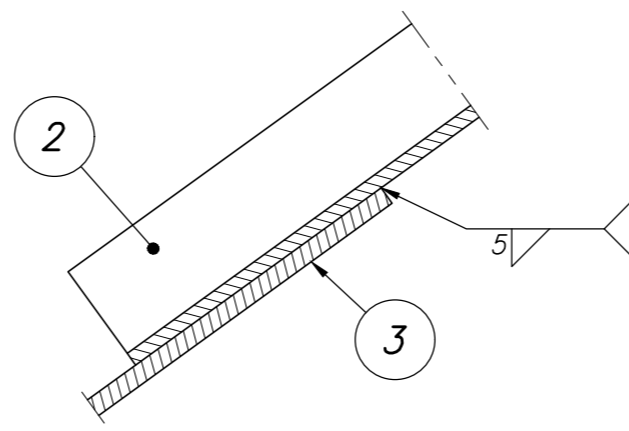
QTD.	POS.	CÓDIGO DA PEÇA	NOME DA PEÇA	MATERIAIS / DIMENSÕES	MATÉRIA PRIMA	PESO UNIT. Kg.	PESO TOTAL Kg.
X	1		TRAV. LATERAL - DETALHES	APOIO			17.5
1	2		TRAVAMENTO	CANT. 3/16"x1.1/2"	ASTM A36	17.2	
2	3		BASE	CH. AÇO 6.3x(163x269)	ASTM A36	0.2	



Det. "a" 1:2.5
(Rotacionado)



Corte B-B 1:2.5



Corte C-C 1:2.5

NOTAS:

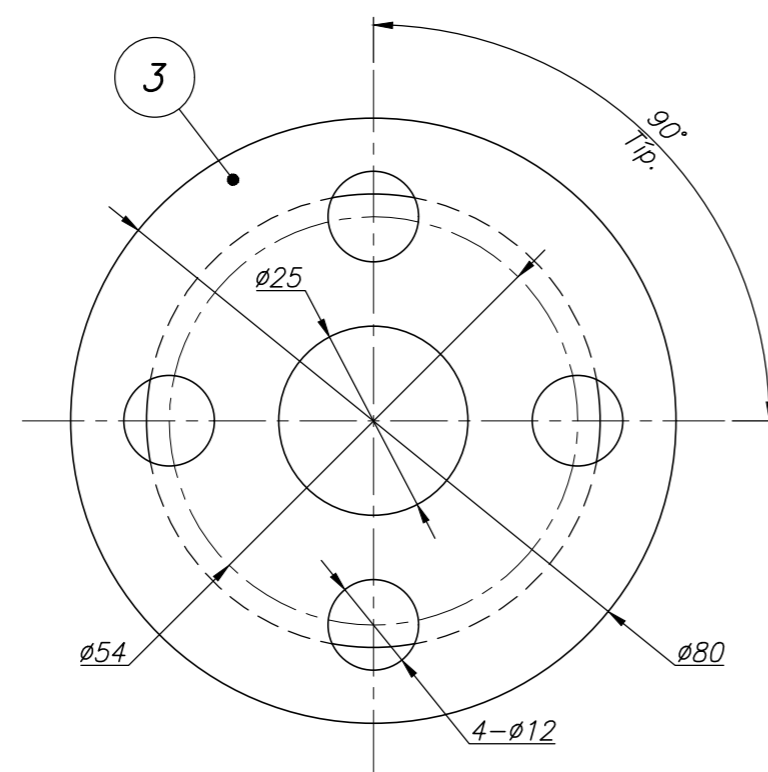
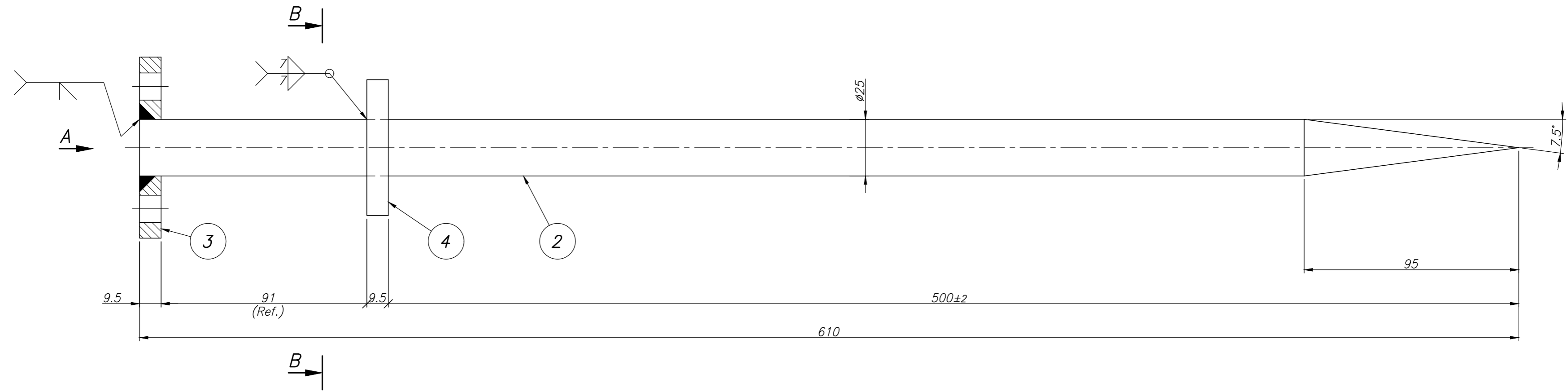
- 1- AS QUANTIDADES INDICADAS NA LISTA DE MATERIAIS SÃO PARA 01 (UM) CONJUNTO, FABRICAR 04 (QUATRO).
- 2- TODAS AS SOLDAS SÃO ,EXCETO ONDE INDICADO.
- 3- ACABAMENTO: JATEAMENTO PRELIMINAR Sa 2.1/2.
- 4- SOLDAR AS POS.2 E 3 NA PRÉ-MONTAGEM DE FÁBRICA.
- 5- PINTURA: PREPARAÇÃO COM 2 DEMÃO DE FUNDO EPÓXI E 1 DEMÃO DE PU (100 µm).

REV.	MODIFICAÇÃO	DATA	ELABORADO	VERIFICADO	APROVADO
0	Emissão Inicial	23/12/20	Thiago L.	Daniilo Y.	Zavaglio

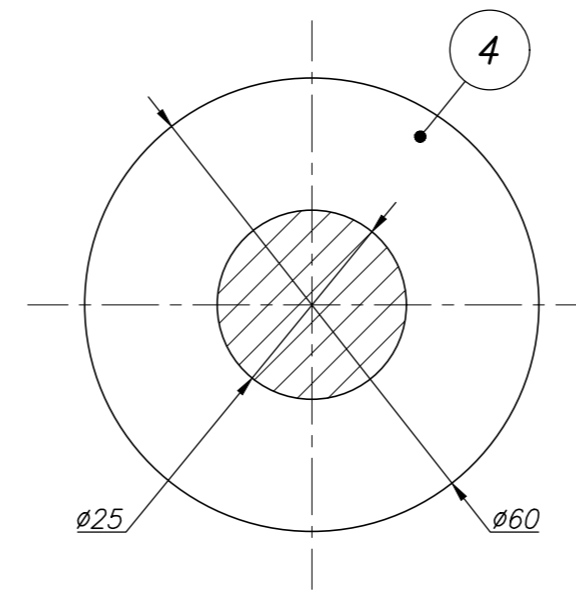
INSTITUTO CHICO MENDES DE CONSERVAÇÃO DA BIODIVERSIDADE		Projeto Capela N. S. da Conceição do Soberbo	
ESCALA 1 : 4		TÍTULO Arranjo Geral Travamento Lateral - Detalhes	
DATA 23/12/20		LOCALIDADE Guapimirim - RJ	
DESENHISTA Daniilo Y		ESPECIALIDADE/SUBESPECIALIDADE Estrutura Metálica	
AUTOR DO PROJETO Marcos D. Zavaglio		CREA-SP / CAU 506048452	
CHEFE UAAF-4 NOME ZAVAGLIO		RUBRICA TIPO DE OBRA Projeto Executivo	
MATRÍCULA Nº		DESENHO DE ORIGEM ARRANJO GERAL HM076A010	
ZAVAGLIO ESTRUTURAS METÁLICAS		CODIFICAÇÃO HM076A015	
FOLHA 1 DE 1		PROPRIEDADE DO ICMBio	

TOLERÂNCIAS ADOTADAS ONDE NÃO INDICADO																				
DIMENSÕES LINEARES											DIMENSÕES ANGULARES			RAIOS DE ARREDONDAMENTO E CHANFROS						
-	>30	>120	>315	>1000	>2000	>4000	>8000	>12000	>16000	ACIMA	-	>10	>50	>120	ACIMA	-	>3	>6	>30	>120
±1	±2	±2	±3	±4	±6	±8	±10	±12	±14	±16	±3'	±2"	±1'	±30'	±20'	±3	±6	±30	±120	±400
CALDEIRARIA	±1	±2	±3	±4	±6	±8	±10	±12	±14	±16	±3'	±2"	±1'	±30'	±20'	±3	±6	±30	±120	±400
USINAGEM	±0.1	±0.3	±0.5	±0.8	±1.2	±2	±3	±4	±5	±6	±1'	±30'	±20'	±10'	±5'	±0.2	±1	±2	±4	±8

GR./QT.	POS.	CÓDIGO DA PEÇA	NOME DA PEÇA	MATERIAIS / DIMENSÕES	MATÉRIA PRIMA	PESO UNIT. Kg.	PESO TOTAL Kg.
X	1		PONTALETE – DETALHES				2.6
1	2		PONTALETE	BARRA RED. $\phi 1" \times 610$	ASTM A36	2.1	
1	3		FLANGE SUPERIOR	CH. AÇO 9.5x $\phi 80$	ASTM A36	0.3	
1	4		FLANGE INFERIOR	CH. AÇO 9.5x $\phi 60$	ASTM A36	0.2	



Vista A 1:1



Corte B-B 1:1

NOTAS:

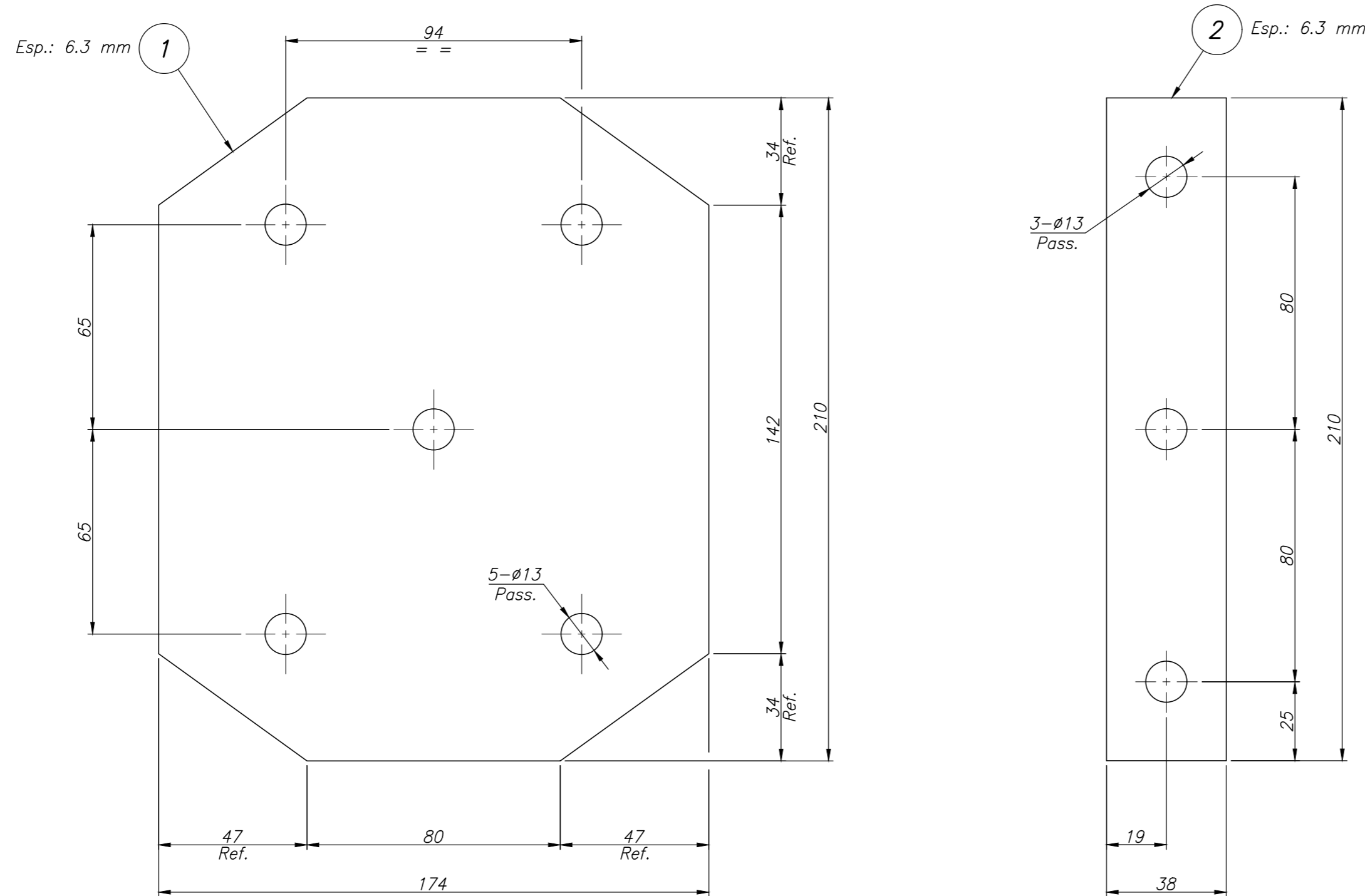
1- AS QUANTIDADES INDICADAS NA LISTA DE MATERIAL SÃO PARA 01 (UM) CONJUNTO, FABRICAR 12 (DOZE) PONTALETES.

REV.	MODIFICAÇÃO	DATA	ELABORADO	VERIFICADO	APROVADO
0	Emissão Inicial	23/12/20	Thiago L.	Daniilo Y.	Zavaglio

 INSTITUTO CHICO MENDES DE CONSERVAÇÃO DA BIODIVERSIDADE		Projeto Capela N. S. da Conceição de Soberbo	
ESCALA 1 : 1.5		DATA 23/12/20	
AUTOR DO PROJETO Marcos D. Zavaglio		CREA-SP / CAU 506048452	
CHEFE UAAF-4 NOME MATRÍCULA Nº		RUBRICA TIPO DE OBRA Projeto Executivo	
 ZAVAGLIO ESTRUTURAS METÁLICAS		ESPECIALIDADE/SUBSPECIALIDADE Estrutura Metálica	
DESENHO DE ORIGEM ARRANJO GERAL HM076A010		LOCALIDADE Guapimirim -RJ	
CODIFICAÇÃO HM076A017		FOLHA 1 DE 1	

TOLERÂNCIAS ADOTADAS ONDE NÃO INDICADO																						
DIMENSÕES LINEARES											DIMENSÕES ANGULARES		RAIOS DE ARREDONDAMENTO E CHANFROS									
-	>30	>120	>315	>1000	>2000	>4000	>8000	>12000	>16000	ACIMA	20000	-	>10	>50	>120	ACIMA	-	>3	>6	>30	>120	
±1	±2	±3	±4	±6	±8	±10	±12	±14	±16	±18	±20	±10'	±20'	±30'	±45'	±60'	±3'	±6'	±12'	±24'	±48'	±96'
CALDEIRARIA	±1	±2	±3	±4	±6	±8	±10	±12	±14	±16	±18	±10'	±20'	±30'	±45'	±60'	±3'	±6'	±12'	±24'	±48'	±96'
USINAGEM	±0.1	±0.3	±0.5	±0.8	±1.2	±2	±3	±4	±5	±6	±8	±1'	±30'	±20'	±10'	±5'	±0.2	±1	±2	±4	±8	±16

POS.	CÓDIGO DA PEÇA	NOME DA PEÇA	MATERIAIS / DIMENSÕES	MATÉRIA PRIMA	PESO UNIT. Kg.	PESO TOTAL Kg.
1		BASE	CH. AÇO 6.3x(174x210)	ASTM A36	1.6	
2		APOIO	CH. AÇO 6.3x38x210	ASTM A36	0.4	



NOTAS:

1 - AS QUANTIDADES INDICADAS NA LISTA DE MATERIAIS SÃO PARA 01 (UMA) POS.1 E 01 (UMA) POS.2, FABRICAR DE ACORDO COM O DESENHO (HM076A010).

REV.	MODIFICAÇÃO	DATA	ELABORADO	VERIFICADO	APROVADO
0	Emissão Inicial	23/12/20	Danilo Y.	Thiago L.	Zavaglio

 INSTITUTO CHICO MENDES DE CONSERVAÇÃO DA BIODIVERSIDADE		Projeto Capela N. S. da Conceição do Soberbo	
		TÍTULO Arranjo Geral Chapas de Apoio - Detalhes	
ESCALA 1 : 1.5	DATA 23/12/20	DESENHISTA Danilo Y	LOCALIDADE Guapimirim - RJ
AUTOR DO PROJETO Marcos D. Zavaglio		CREA-SP / CAU 506048452	ESPECIALIDADE/SUBESPECIALIDADE Estrutura Metálica
CHEFE UAAF-4 NOME MATRÍCULA Nº		RUBRICA	TIPO DE OBRA Projeto Executivo
 ZAVAGLIO ESTRUTURAS METÁLICAS		CODIFICAÇÃO HM076A018	DESENHO DE ORIGEM ARRANJO GERAL HM076A010
FOLHA 1 DE 1			

TOLERÂNCIAS ADOTADAS ONDE NÃO INDICADO																				
DIMENSÕES LINEARES											DIMENSÕES ANGULARES			RAIOS DE ARREDONDAMENTO E CHANFROS						
-	>30	>120	>315	>1000	>2000	>4000	>8000	>12000	>16000	ACIMA	-	>10	>50	>120	ACIMA	-	>3	>6	>30	>120
≤30	≤120	≤315	≤1000	≤2000	≤4000	≤8000	≤12000	≤16000	≤20000	20000	≤10	≤50	≤120	≤400	400	≤3	≤6	≤30	≤120	≤400
CALDEIRARIA	±1	±2	±3	±4	±6	±8	±10	±12	±14	±16	±3'	±2"	±1'	±30'	±20'	±3	±6	±30	±120	±400
USINAGEM	±0.1	±0.3	±0.5	±0.8	±1.2	±2	±3	±4	±5	±6	±1'	±30'	±20'	±10'	±5'	±0.2	±1	±2	±4	±8

PROJETO: ESTRUTURA PROVISÓRIA CAPELA N. S. DA CONCEIÇÃO DO SOBERBO**FOLHA DE DADOS**

Descrição:	Lona kp 1000 PVC lonil emborrachado
Material:	PVC emborrachado reforçado com tecido 100% poliester
Espessura:	0,55 mm
Quantidade:	1
Referência de Fornecedor:	Armades
Requisitos:	- Proteção UV para altas temperaturas. - Meias argolas de aço galvanizado colocado a cada 0,40 cm de distância padrão.

PROJETO: ESTRUTURA PROVISÓRIA CAPELA N. S. DA CONCEIÇÃO DO SOBERBO**FOLHA DE DADOS**

Descrição:	Corda trançada sem alma
Material:	Poliamida (Nylon)
Bitola:	8 mm
Resistência de Ruptura:	1.000 Kgf
Quantidade:	
Referência de Fornecedor:	AFIPOL ITACORDA CSL

	FOLHA DE DADOS	Nº: HM076A001
		Rev.: 0
		Folha: 1 DE 1
		Data: 22/12/2020

PROJETO: ESTRUTURA PROVISÓRIA CAPELA N. S. DA CONCEIÇÃO DO SOBERBO	
FOLHA DE DADOS	
Descrição:	Tela de alambrado hexagonal
Especificações técnicas:	Altura: 2 m Bitola: 12 Malhas: 7,6 cm Material: Galvanizado
Quantidade:	
Referência de Fornecedor:	Manetoni Telmetal Gradisa
Observação:	Rolo padrão – 25 m