

ANEXO FOTOGRÁFICO –RELATÓRIO FINAL- ARGOS IV

GRUPO G1



Foto 1. Grupo G1. Ponto ITS15. Não apresenta erosão e vestígios de animais de criação, permitindo o plantio de espécies florestais.

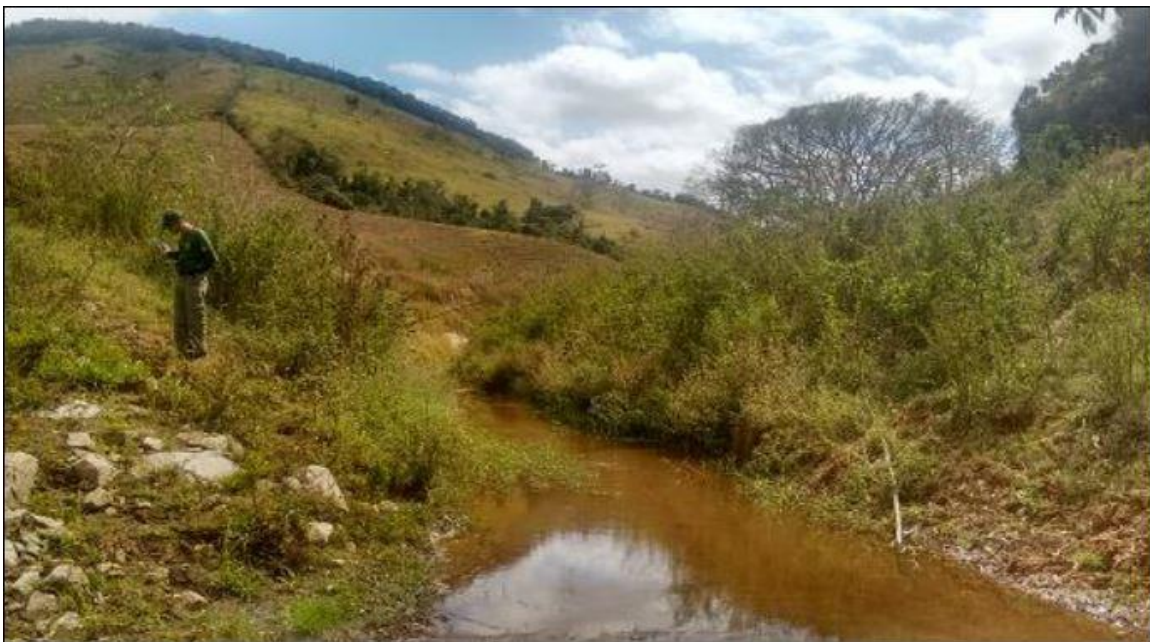


Foto 2. Grupo G1. Ponto ITC08, com trechos com possibilidade de introdução direta de mudas florestais, próxima etapa da recuperação.

GRUPO G2



Foto 3. Grupo G2. Ponto ITG49, com a presença de gado bovino, ensejando providências consideradas de baixa complexidade.



Foto 4. Grupo G2. Gado bovino, animais de criação presentes no ponto ITG29. Ações corretivas de baixa complexidade.

GRUPO G3



Foto 5. Grupo G3. Ponto ITG66 com trechos que necessitam de intervenções concomitantes ao plantio de mudas florestais.



Foto 6. Grupo G3. Ponto ITG28, com trechos que necessitam de intervenções concomitantes ao plantio de mudas.

GRUPO G4



Foto 7. Grupo G4. Ponto ITS08 apresentando erosão do tipo voçoroca, determinante para exigência de medidas corretivas e preparatórias com monitoramento.



Foto 5. Grupo G4. Ponto ITG30, apresentando erosão do tipo ravinar, determinante para exigência de medidas corretivas e preparatórias com monitoramento.