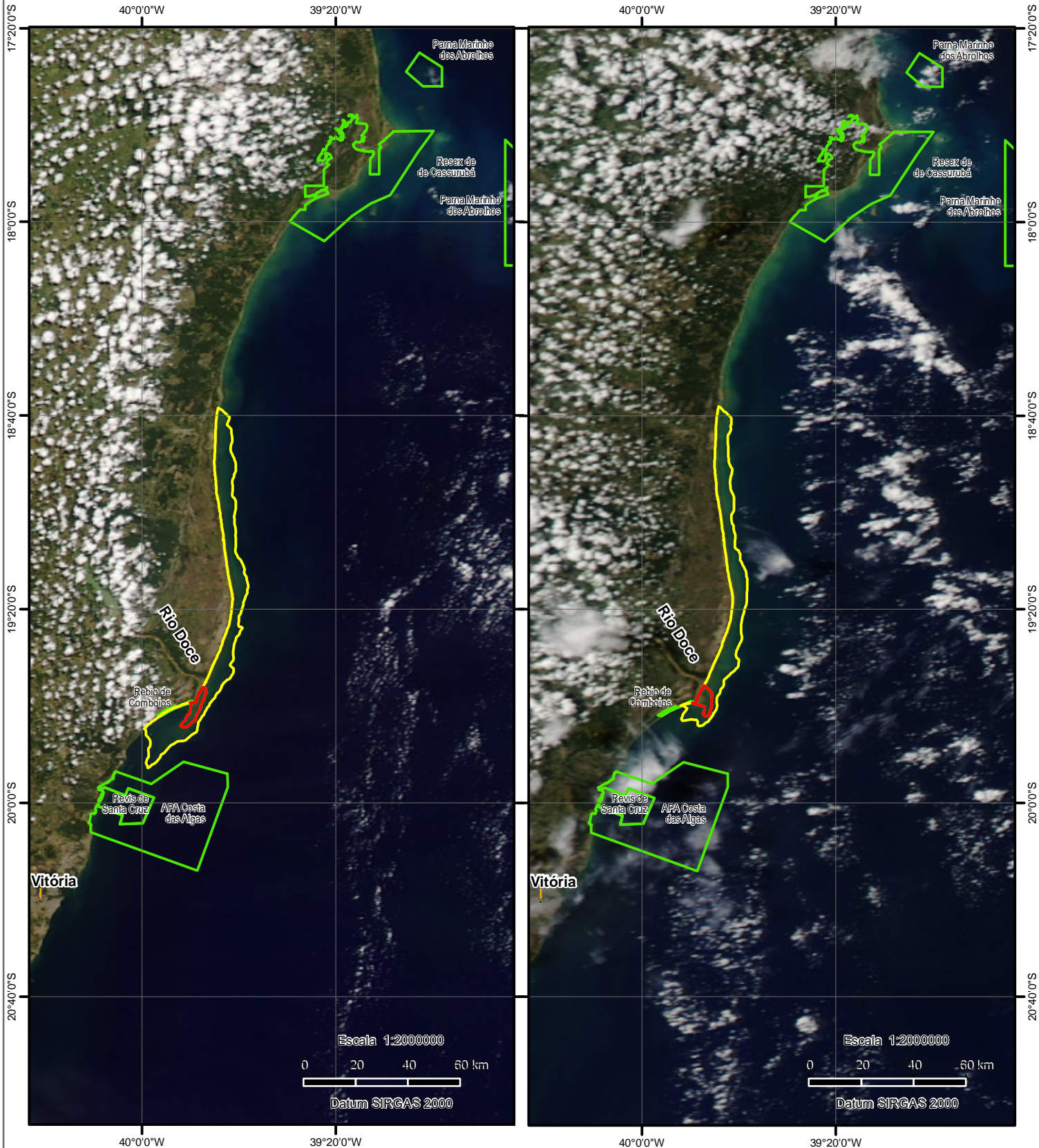


Plumas de Sedimentos - Foz do Rio Doce - 13/03/17 e 14/03/17



Estimativa de área dos polígonos (km²)

13/03/17
 - pluma de sedimentos de maior concentração: 40
 - pluma de sedimentos de menor concentração: 767
 14/03/17
 - pluma de sedimentos de maior concentração: 36
 - pluma de sedimentos de menor concentração: 591
 Fonte: NUGEO/SP
 Data de Detecção: 17/03/17

Imagens de Fundo:

Esquerda: Aqua/Modis Fonte: NASA/Worldview
 Data: 13 de março de 2017
 Direita: Aqua/Modis Fonte: NASA/Worldview
 Data: 14 de março de 2017

Mapa elaborado pelo Núcleo de Geoprocessamento e Monitoramento Ambiental da Superintendência do IBAMA no Estado de São Paulo - NUGEO/SP

Mapa elaborado através da interpretação visual de imagens de satélite. Áreas de nuvem e sombra de nuvem são excluídas. Vários fatores influenciam o tamanho e a distribuição das plumas, tais como ventos superficiais, correntes, vazão e turbidez na foz do Rio Doce. Sob certas condições, trechos da pluma de baixa concentração podem decorrer dos sedimentos de outros rios que desaguam na região.

Legenda

- Pluma de sedimentos de maior concentração
- Pluma de sedimentos de menor concentração
- Unidades de Conservação Federais