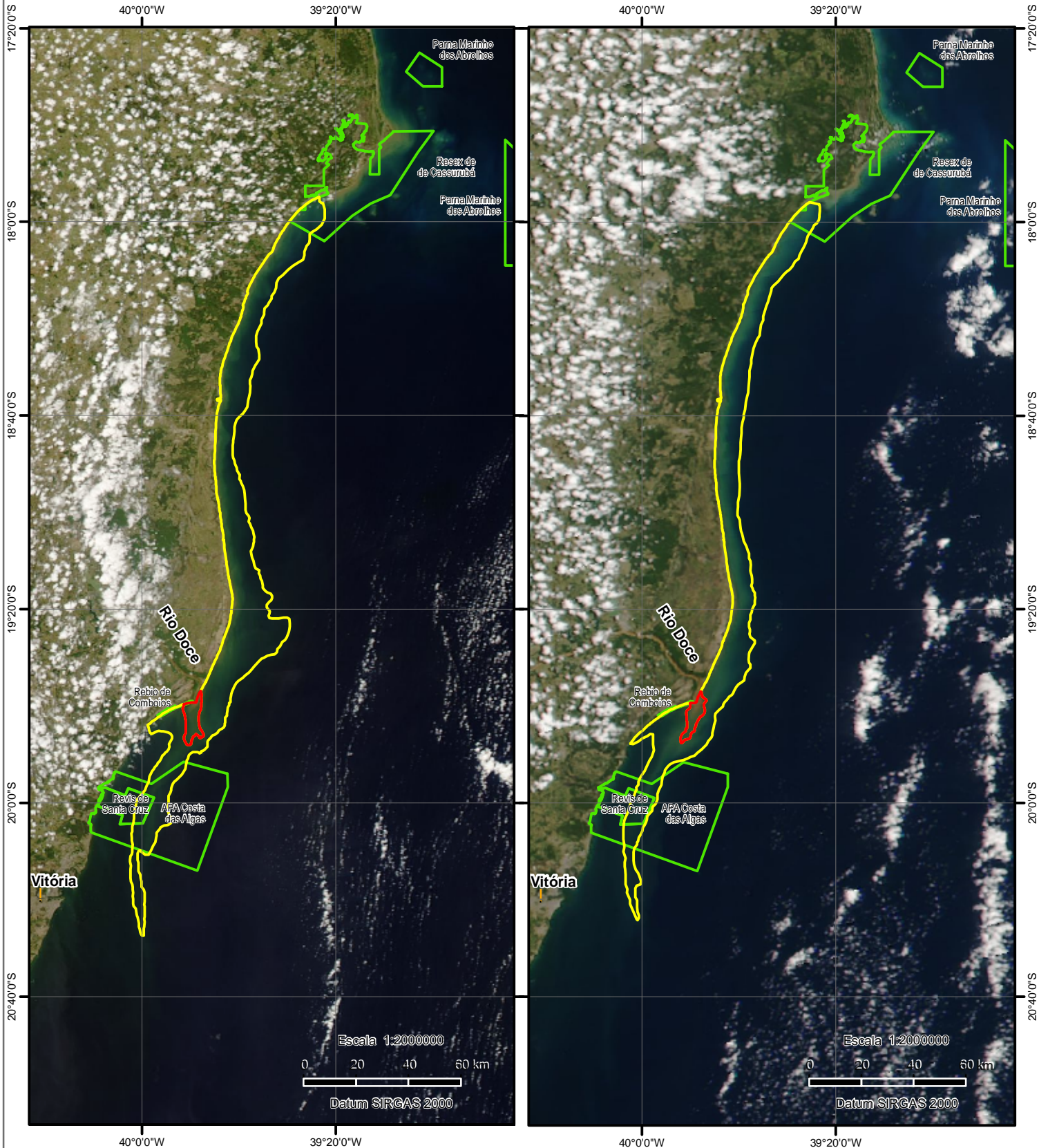


## Plumas de Sedimentos - Foz do Rio Doce - 10/01/17 e 19/01/17



### Estimativa de área dos polígonos (km<sup>2</sup>)

10/01/17

- pluma de sedimentos de maior concentração: 76
- pluma de sedimentos de menor concentração: 2655

19/01/17

- pluma de sedimentos de maior concentração: 63
- pluma de sedimentos de menor concentração: 2233

Fonte: NUGEO/SP

Data de Detecção: 20/01/17

### Imagens de Fundo:

Esquerda: Aqua/MODIS Fonte: NASA/Worldview  
 Data: 10 de janeiro de 2017

Direita: Suomi NPP/VIIRS Fonte: NASA/Worldview  
 Data: 19 de janeiro de 2017

Mapa elaborado pelo Núcleo de Geoprocessamento e Monitoramento Ambiental da Superintendência do IBAMA no Estado de São Paulo - NUGEO/SP

Mapa elaborado através da interpretação visual de imagens de satélite. Áreas de nuvem e sombra de nuvem são excluídas. Vários fatores influenciam o tamanho e a distribuição das plumas, tais como ventos superficiais, correntes, vazão e turbidez na foz do Rio Doce. Sob certas condições, trechos da pluma de baixa concentração podem decorrer dos sedimentos de outros rios que desaguam na região.

### Legenda

- Pluma de sedimentos de maior concentração
- Pluma de sedimentos de menor concentração
- Unidades de Conservação Federais