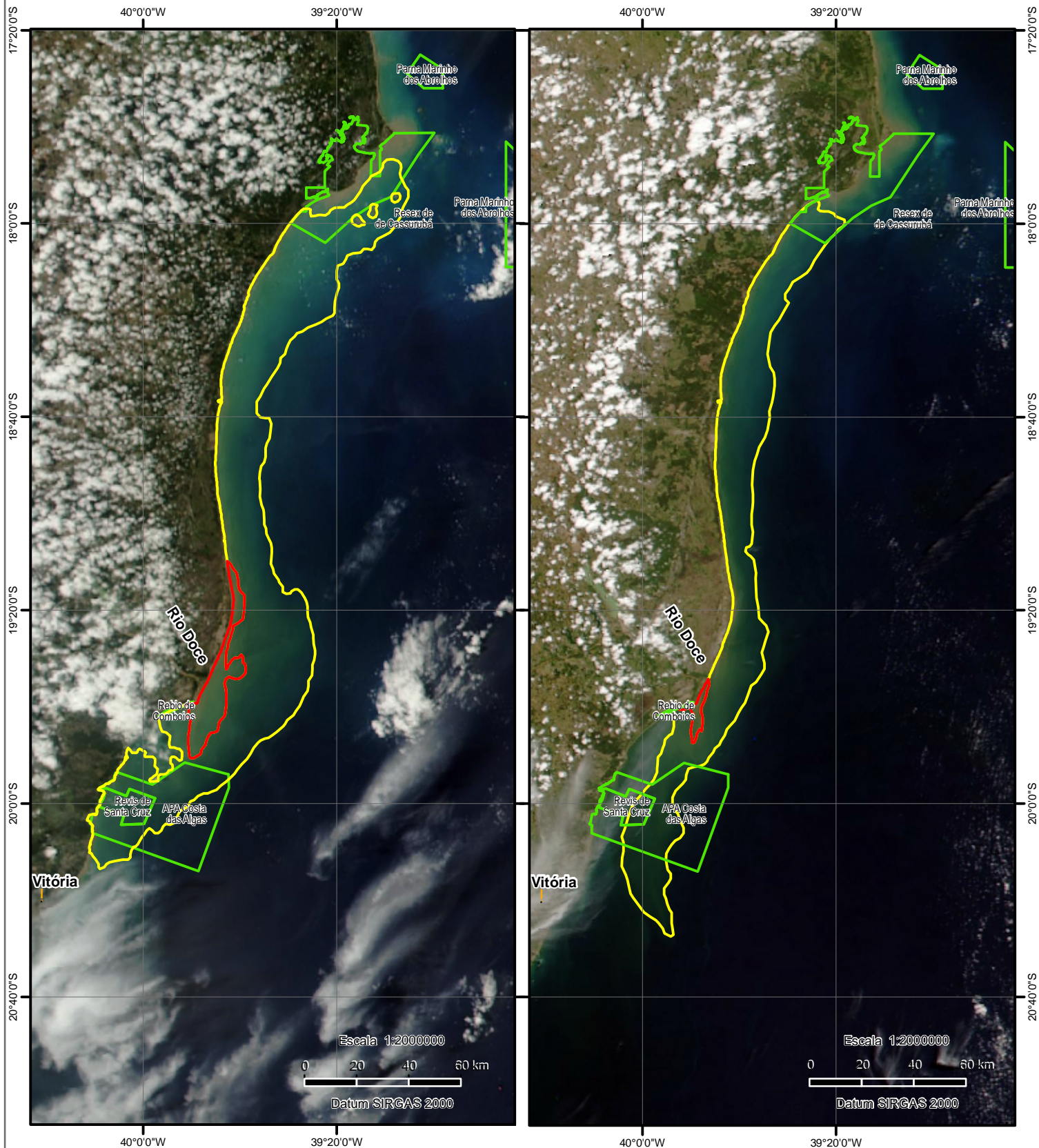


Plumas de Sedimentos - Foz do Rio Doce - 04/11/16 e 11/11/16



Estimativa de área dos polígonos (km²)

04/11/16

- pluma de sedimentos de maior concentração: 406
- pluma de sedimentos de menor concentração: 5758

11/11/16

- pluma de sedimentos de maior concentração: 63
- pluma de sedimentos de menor concentração: 3683

Fonte: NUGEO/SP

Data de Detecção: 11/11/16

Imagens de Fundo:

Esquerda: Suomi NPP/VIIRS Fonte: NASA/Worldview
 Data: 04 de novembro de 2016

Direita: Suomi NPP/VIIRS Fonte: NASA/Worldview
 Data: 11 de novembro de 2016

Mapa elaborado pelo Núcleo de Geoprocessamento e Monitoramento Ambiental da Superintendência do IBAMA no Estado de São Paulo - NUGEO/SP

Mapa elaborado através da interpretação visual de imagens de satélite. Áreas de nuvem e sombra de nuvem são excluídas. Vários fatores influenciam o tamanho e a distribuição das plumas, tais como ventos superficiais, correntes, vazão e turbidez na foz do Rio Doce. Sob certas condições, trechos da pluma de baixa concentração podem decorrer dos sedimentos de outros rios que desaguam na região.

Legenda

- Pluma de sedimentos de maior concentração
- Pluma de sedimentos de menor concentração
- Unidades de Conservação Federais