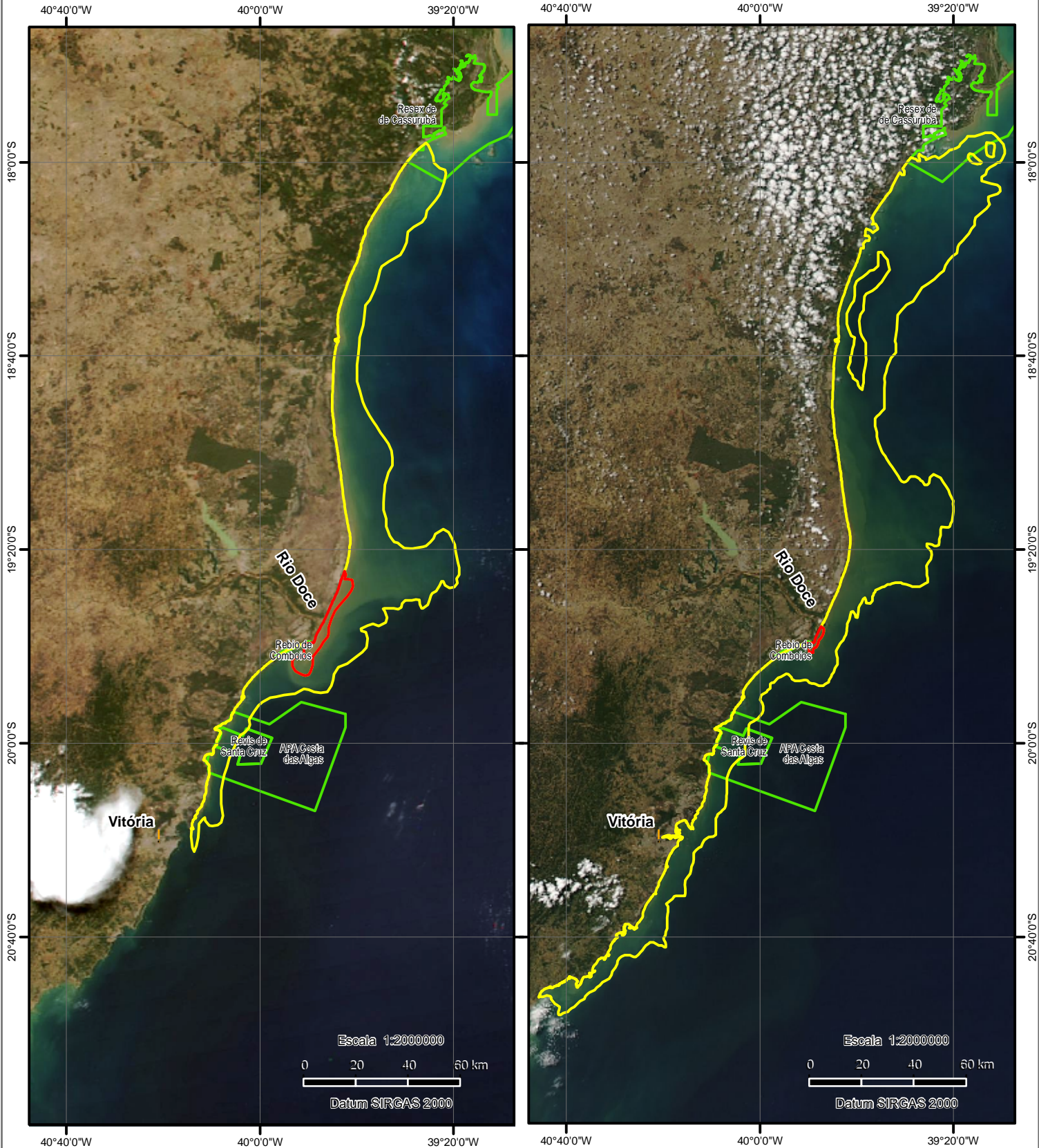


Plumas de Sedimentos - Foz do Rio Doce - 19/09/16 e 29/09/16



Estimativa de área dos polígonos (km²)

19/09/16

- pluma de sedimentos de maior concentração: 142
- pluma de sedimentos de menor concentração: 3639

29/09/16

- pluma de sedimentos de maior concentração: 17
- pluma de sedimentos de menor concentração: 5631

Fonte: NUGEO/SP

Data de Detecção: 07/10/16

Imagens de Fundo:

Esquerda: Suomi NPP/VIIRS Fonte: NASA/Worldview
 Data: 19 de setembro de 2016

Direita: Aqua/MODIS Fonte: NASA/Worldview
 Data: 29 de setembro de 2016

Mapa elaborado pelo Núcleo de Geoprocessamento e Monitoramento Ambiental da Superintendência do IBAMA no Estado de São Paulo - NUGEO/SP

Mapa elaborado através da interpretação visual de imagens de satélite. Áreas de nuvem e sombra de nuvem são excluídas. Vários fatores influenciam o tamanho e a distribuição das plumas, tais como ventos superficiais, correntes, vazão e turbidez na foz do Rio Doce. Sob certas condições, trechos da pluma de baixa concentração podem decorrer dos sedimentos de outros rios que desaguam na região.

Legenda

- Pluma de sedimentos de maior concentração
- Pluma de sedimentos de menor concentração
- Unidades de Conservação Federais