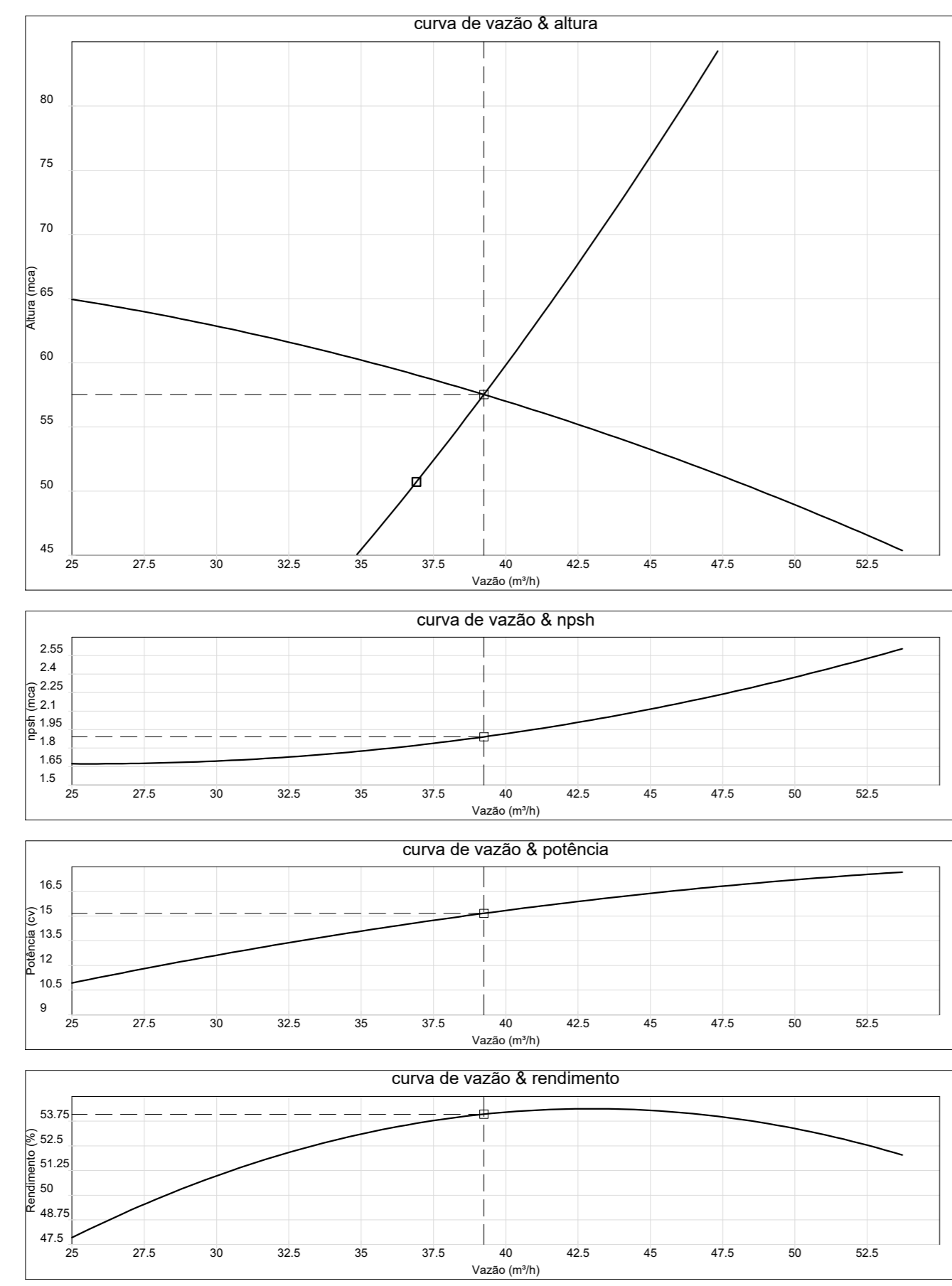
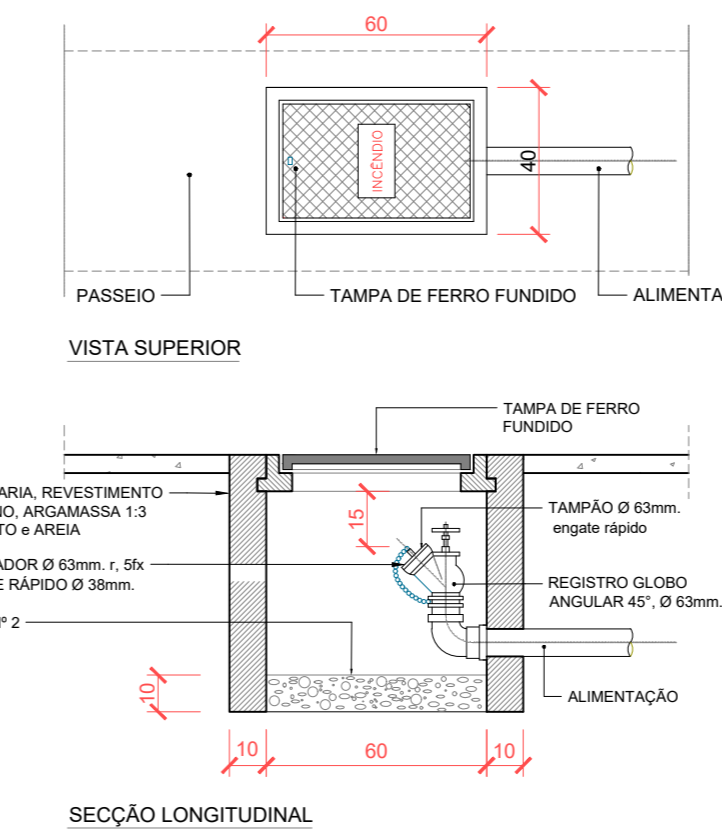
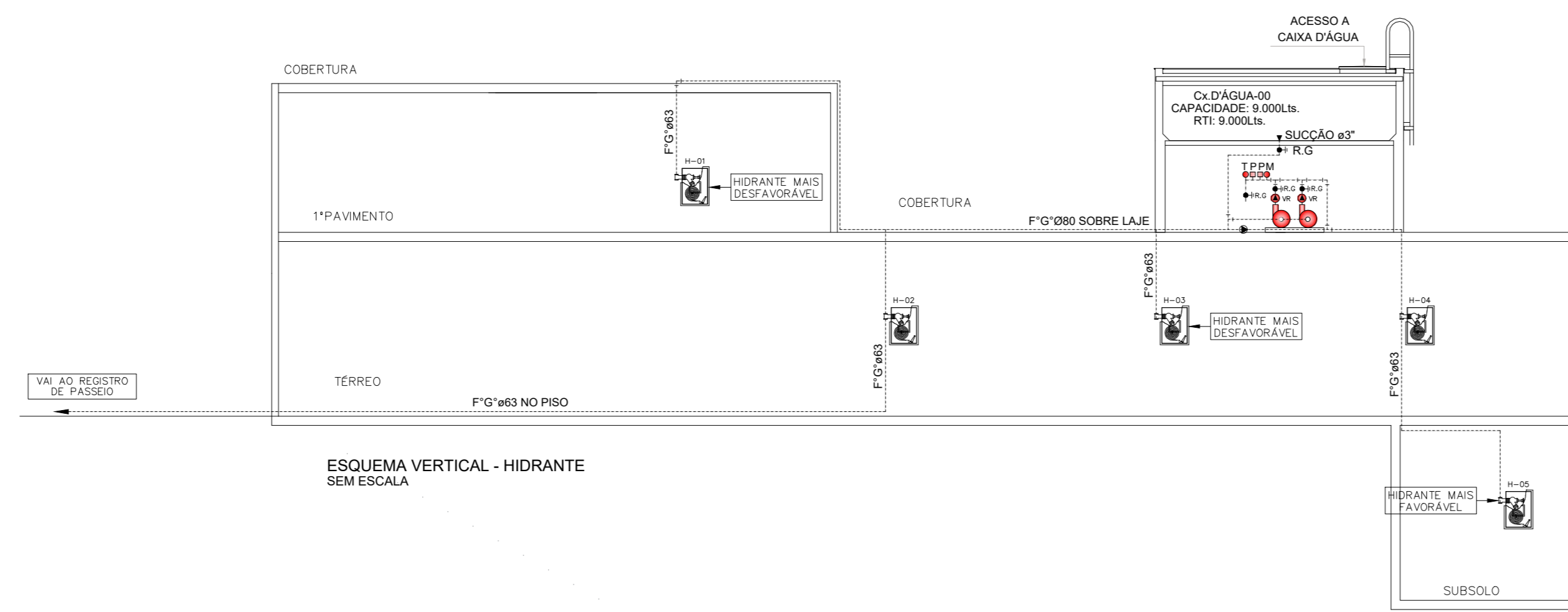


Lista de materiais - Pavimento	
<b>Hidrantes</b>	
Acil carbono	
Redução cônica	1,90
3" x 1 1/2"	1,90
3" x 2 1/2"	1,90
Bomba Hidráulica - Incêndio	
Bombas Schneider	1,90
BC-23 R 1.1/2 - 15 CV	
Bomba Jockey	
Bombas Idmeha	1,90
BT-45 75mm - 1,0CV	
Cobre	
Flange saída p/ox. d'água	2,90
65 mm	
Ferro maleável classe 10	
Bucha de redução	1,90
1 1/2" x 1"	1,90
3" x 1 1/2"	1,90
3" x 2 1/2"	1,90
Cotovelo 45	1,90
2 1/2"	1,90
Cotovelo 90	1,90
1"	1,90
2 1/2"	1,90
3"	1,90
Curva macho - fêmea	1,90
2 1/2"	1,90
Lua macho - fêmea	1,90
1"	1,90
Niple duplo	1,90
1"	1,90
2 1/2"	1,90
3"	1,90
Tubo de aço galvanizado	1,87 m
25 mm - 1"	54,27 m
65 mm - 2 1/2"	38,8 m
80 mm - 3"	
Tê	1,90
2 1/2"	1,90
3"	1,90
Tê de redução	1,90
3" x 1 1/2"	1,90
3" x 2 1/2"	1,90
União ass. de ferro cônico macho-fêmea	1,90
1"	1,90
2 1/2"	1,90
3"	1,90
<b>Incêndio</b>	
Adaptador elroz - rosca interna	2 1/2"
2 1/2"	1,90
Caixa para abrigo de mangueiras	90 x 60 x 30 cm
Chave para conexão de mangueira tipo alor engate rápido	1,90
Diâmetro 2 1/2" x 1 1/2"	1,90
Engate tipo regulável	2 1/2" 40 mm
Mangueiras	2 1/2" 15 m
10,90	
Niple paralelo em ferro maleável	2 1/2"
1,90	
Registro de gaveta com haste ascendente de bronze	2 1/2"
1,90	
Registro globo	2 1/2" 45°
1,90	
Tampão coque com conete tipo elorz	2 1/2"
1,90	
Tampão de ferro fundido para passado com inscrição "hidrante" com taur	1,90
(10x60) cm	
<b>Metas</b>	
Registro bruto de gaveta industrial	1"
1,90	
Válvula de retenção vertical	3"
1,90	
Válvula de retenção horizontal	3"
1,90	
Válvula de retenção horizontal de portinhola	1"
1,90	
Válvula de retenção horizontal de portinhola	3"
1,90	

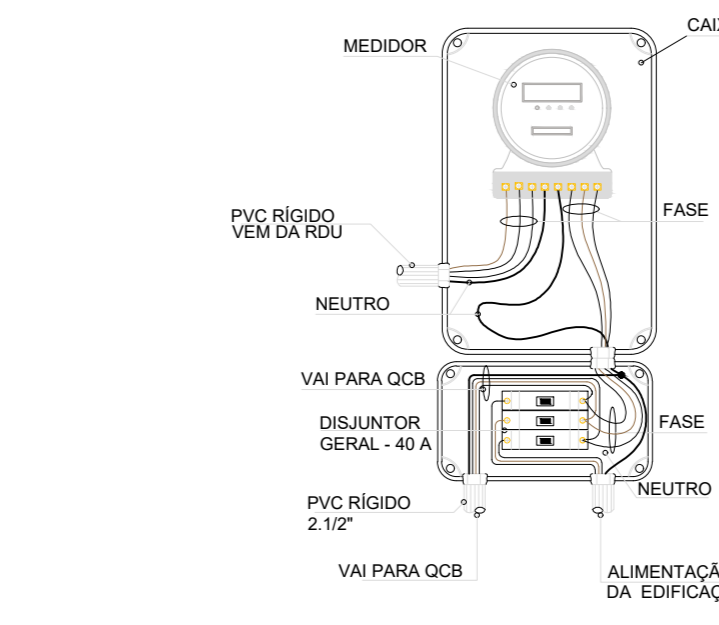
**Curvas características de bomba hidráulica BC-23 R 1.1/2 - 15 CV 15**



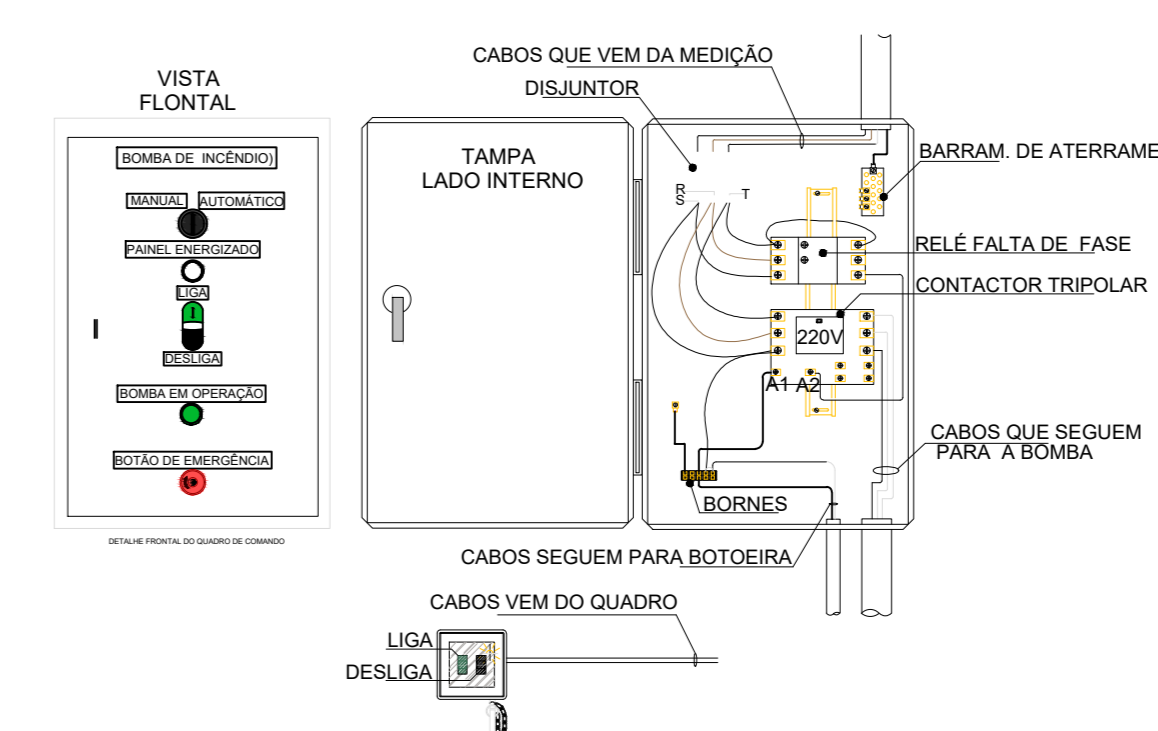
**INSTALAÇÕES DO SISTEMA DE HIDRANTES NA COBERTURA**  
ESCALA 1:100



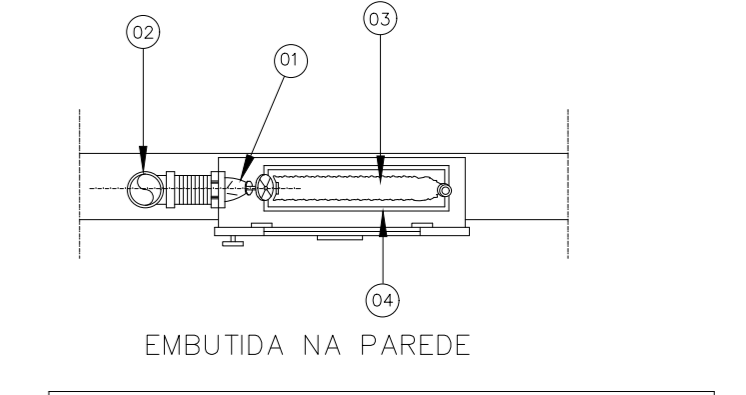
**HIDRANTE DE RECALQUE**  
ESCALA 1:20



**ESQUEMA DE LIGAÇÃO GÊNÉRICO DO QUADRO DE BOMBAS**  
SEM ESCALA



**ESQUEMA DE ALIMENTAÇÃO DO QUADRO DE COMANDO DA BOMBA DE INCÊNDIO**  
SEM ESCALA



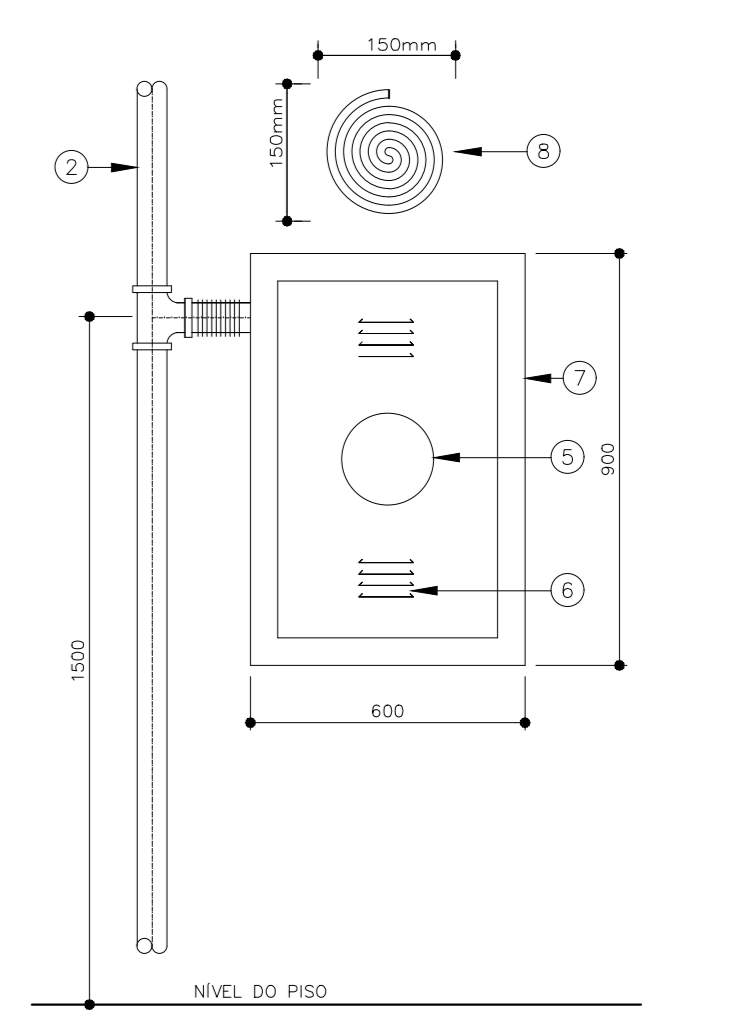
**LEGENDA**

- 1 - REGISTRO GLOBO ANGULAR 45° Ø2 1/2" x 1 1/2"
- 2 - COLUNA DE INCÊNDIO
- 3 - MANGUEIRA DE INCÊNDIO DE NYLON Ø1 1/2" x 200m (200m) COM INJETOR E ENGATE REGULÁVEL Ø1 1/2" x Ø1 1/2"
- 4 - MEIA LUVA OU BASCULANTE PARA MANGUEIRA
- 5 - VISOR DE VORO Ø190mm COM INSCRIÇÃO "INCÊNDIO"
- 6 - VENTILADORA PARA VENTILAÇÃO
- 7 - CAIXA DE INCÊNDIO DE 900x600x200mm PRONTA NA COR VERMELHA
- 8 - SINALIZAÇÃO CONFORME NBR-13434-2-COD. 25 CORES DE FUNDOS = VERMELHA PICTOGRAMA FOTOLUMINESCENTE

**OBSERVAÇÃO**

A SINALIZAÇÃO DE EQUIPAMENTOS DE COMBATE A INCÊNDIO DEVE ESTAR MEDIDAMENTE ACIMA DO EQUIPAMENTO COM ALTA VISIBILIDADE DE LUZEM, MEDIDA DO PISO ACERCA DO EIXO DA SINALIZAÇÃO.

**DETALHE DA CAIXA DE INCÊNDIO**  
SEM ESCALA



Legenda de peças - Pavimento	
Ferro maleável classe 10	
Niple duplo	2,90
H1	1,90
Metais	
Registro bruto de gaveta industrial	1,90
1"	
Ferro maleável classe 10	
Niple duplo	2,90
H2	1,90
Metais	
Registro bruto de gaveta industrial	1,90
1"	
Ferro maleável classe 10	
União ass. de ferro cônico macho-fêmea	2,90
H3	1,90
Metais	
Válvula de retenção vertical	1,90
Ferro maleável classe 10	
Lua macho - fêmea	2,90
H4	1,90
Metais	
Válvula de retenção vertical	1,90
Ferro maleável classe 10	
União ass. de ferro cônico macho-fêmea	2,90
H5	1,90
Metais	
Válvula de retenção horizontal de portinhola	1,90
Ferro maleável classe 10	
Lua macho - fêmea	2,90
H6	1,90
Metais	
Válvula de retenção horizontal de portinhola	1,90

ENDEREÇO: ESTRADA CONTORNO DO BOSQUE, S/Nº - CRUZEIRO NOVO - BRASÍLIA/DF  
 PROPRIETÁRIO: HOSPITAL DAS FORÇAS ARMADAS  
 AUTOR DO PROJETO: ANDRÉ CAVALI - CREA 14.771D/RO  
 RESP. TÉCNICO: ANDRÉ CAVALI - CREA 14.771D/RO

PROPRIETÁRIO:  
 AUTOR DO PROJETO: ANDRÉ CAVALI - CREA 14.771D/RO  
 RESPONSÁVEL TÉCNICO: ANDRÉ CAVALI - CREA 14.771D/RO

**LOCALIZAÇÃO**

10 07 2023	01	Ajustes conforme solicitação fiscalização
31 05 2023	00	Emissão Inicial
Data de Revisão	Nº	Descrição

Cliente <b>HOSPITAL DAS FORÇAS ARMADAS</b> Av. Contorno do Bosque, S/N - Brasília DF		Empreendimento <b>Centro de Reabilitação</b>	
Projeto Executivo <b>COMBATE A INCÊNDIO</b>	Disciplina Detalhes Instalações do Sistema de Hidrantes	Título <b>INC-02</b>	Desenho ANDRÉ CAVALI
Autor <b>ANDRÉ CAVALI</b>	Revisor <b>ANDRÉ CAVALI</b>	Elaborado <b>MARINA GOUVEIA</b>	Responsável Técnico <b>ANDRÉ CAVALI</b>

DETALHE ISOMÉTRICO  
SEM ESCALA