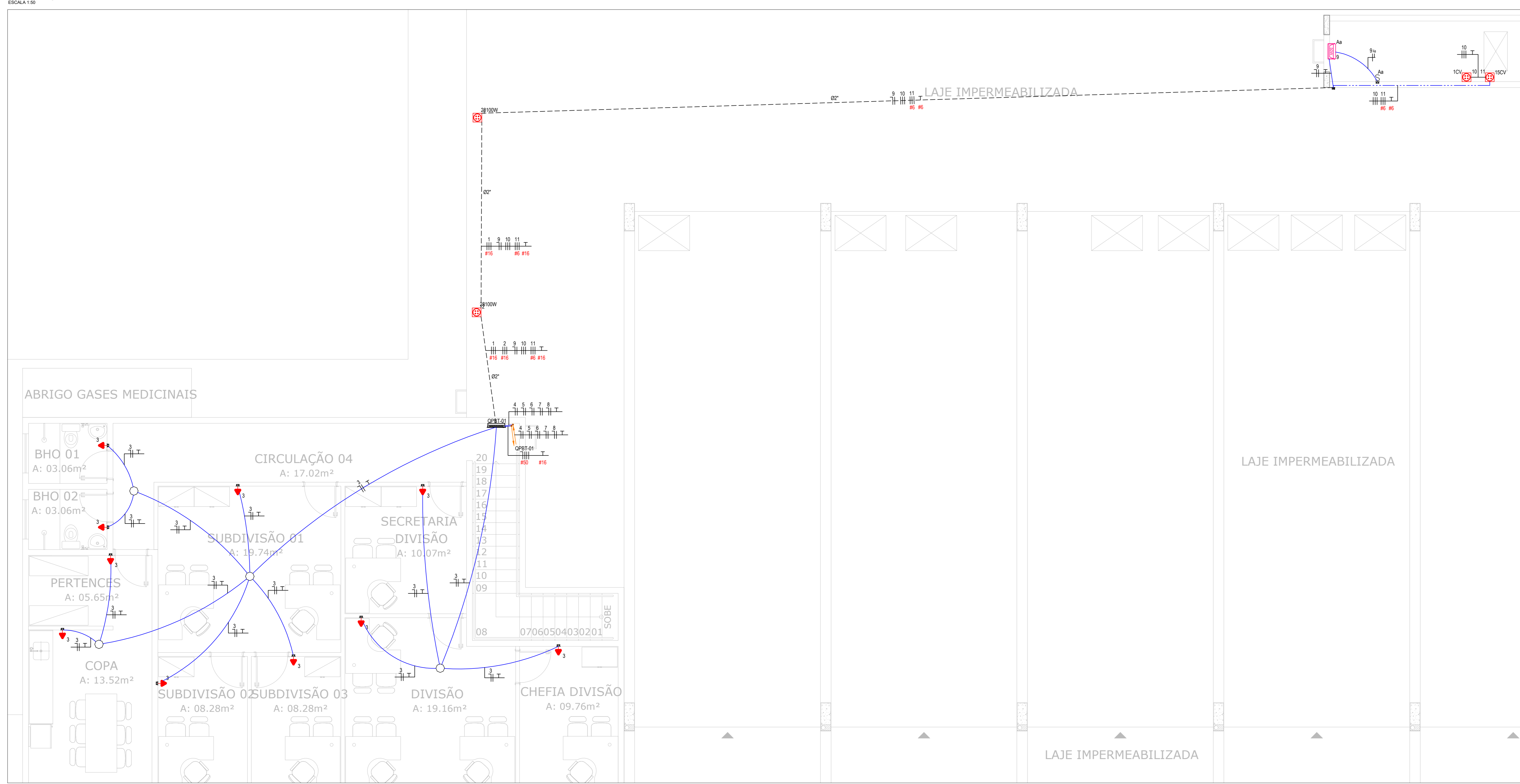


- LEGENDA:**
- 19W - LUMINARIA LED PLAFON QUAD. EMBUTIR BR600K-19W
 - 30W - LUMINARIA LED PLAFON QUAD. EMBUTIR BR600K-30W
 - 30W - LUMINARIA LED PLAFON QUAD. EMBUTIR BR600K-30W
 - 30W - LUMINARIA SPOT QUADRADA BR600K-30W
 - 2W - INTERRUPTOR DUPLO. H=1.10M
 - 2W - INTERRUPTOR DUPLO THREE WAY (PARALELO). H=1.10M
 - 2W - INTERRUPTOR PNE. H=1.10M
 - 2W - INTERRUPTOR QUADRUPLO. H=1.10M
 - 2W - INTERRUPTOR SIMPLES. H=1.10M
 - 2W - INTERRUPTOR THREE WAY (PARALELO). H=1.10M
 - 2W - INTERRUPTOR TRIPLO. H=1.10M
 - 2W - INTERRUPTOR TRIPLO SOBREPOR. H=1.20M
 - 2W - INTERRUPTOR TRIPLO THREE WAY (PARALELO). H=1.10M
 - 2W - TOMADA BAXA (DP-T 10A). H=0.30M
 - 2W - TOMADA DE PISO (DP-T 10A)
 - 2W - TOMADA MÉDIA (DP-T 10A). H=1.20M
 - 2W - TOMADA ALTA (DP-T 10A). H=2.10M
 - 2W - TOMADA BAXA DUPLA (DP-T 10A). H=0.40M
 - 2W - TOMADA MÉDIA DUPLA (DP-T 10A). H=1.10M
 - 2W - TOMADA MÉDIA DUPLA (DP-T 20A). H=1.20M
 - 2W - LUMINARIA DE EMERGENCIA, COM 20 LAMPADAS LED
 - REFLETOR LED SLIM BR600K-50W
 - TOMADA MÉDIA (DP-T 10A) - INTERRUPTOR SIMPLES - H=1.10M
 - 08 - CAXA RETANGULAR O PLACA CEGA 4X2" ALTA, PVC - H=0.20M
 - CAXA LA 34" - 8 ENTRADAS
 - CAXA T 34" - 4 ENTRADAS
 - CURVA HORIZONTAL 90° U PERFORADO 150X100MM
 - TE HORIZONTAL 90° U PERFORADO 150X100MM
 - QUADRO GERAL DE LUZ E FORÇA
 - QUADRO PARCIAL DE LUZ E FORÇA
 - ELETRICIDADE TUBO FLEXÍVEL NO TETO
 - ELETRICIDADE TUBO FLEXÍVEL NA PAREDE
 - ELETRICIDADE TUBO EMBUTIDO NO PISO PVC/PAD
 - ELETRICIDADE TUBO APARENTE PVC RÍGIDO
 - DUTO AÉREO PERFORADO U 150X100MM
 - TUBO QUE SOBE (ANFIAR)
 - TUBO QUE SOBE (DETALHADO)
 - NEUTRO, FASE, RETORNO, TERRA

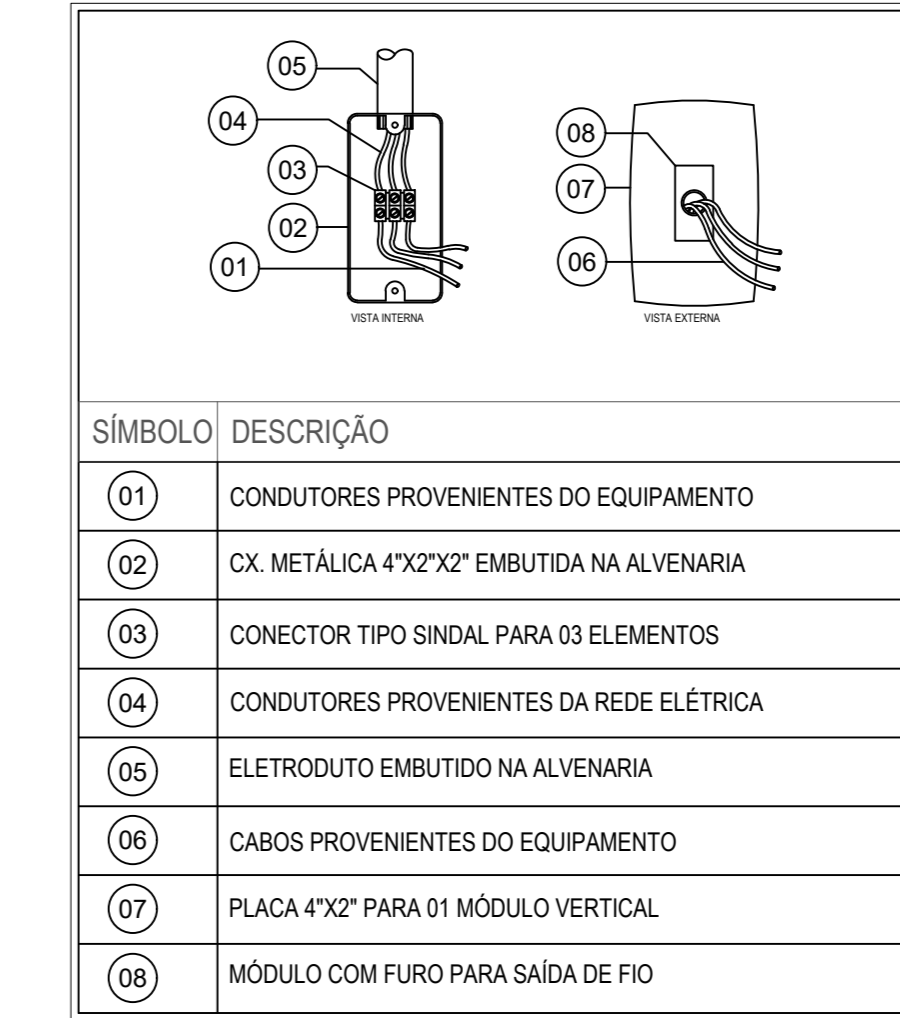
INSTALAÇÕES ELÉTRICAS - EVAPORADORAS - TÉRREO

ESCALA 1:50



INSTALAÇÕES ELÉTRICAS - EVAPORADORAS E CONDENSADORAS - 1º PAV

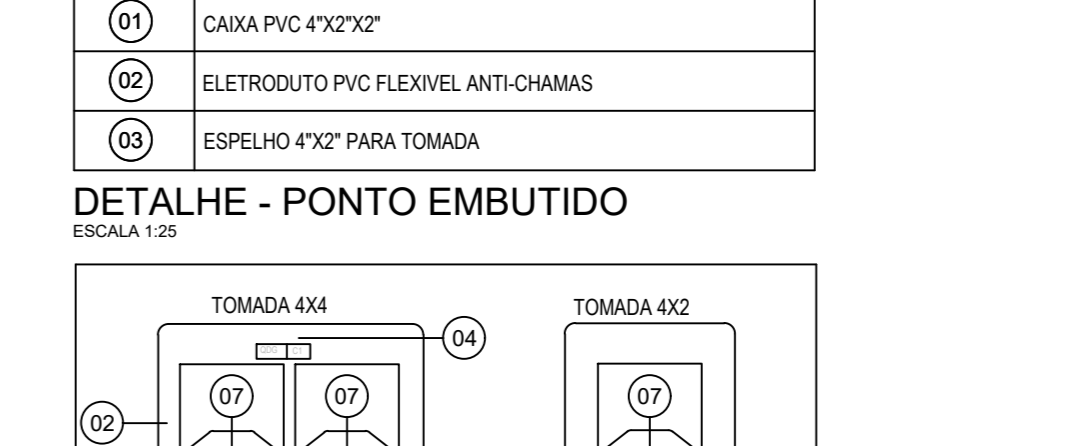
ESCALA 1:50



DETALHE - PONTO DE ALIMENTAÇÃO EQUIPAMENTOS

SÍMBOLO	DESCRIÇÃO
01	CONDUTORES PROVENIENTES DO EQUIPAMENTO
02	CX. METÁLICA 4"x2"x2" EMBUTIDA NA ALVENARIA
03	CONECTOR TIPO SINDAL PARA OS ELEMENTOS
04	CONDUTORES PROVENIENTES DA REDE ELÉTRICA
05	ELETRODUTO EMBUTIDO NA ALVENARIA
06	CABOS PROVENIENTES DO EQUIPAMENTO
07	PLACA 4"x2" PARA O1 MÓDULO VERTICAL
08	MÓDULO COM FURTO PARA SAÍDA DE FIO

DETALHE - PONTO EMBUTIDO



DETALHE - PONTO DE FORÇA

SÍMBOLO	DESCRIÇÃO
01	ETIQUETA PLÁSTICA AUTO-ADESIVA DE IDENTIFICAÇÃO DE TENSÃO DO CIRCUITO
02	CAXA 44" OU 42" COM PLACA
03	MÓDULO TOMADA DP-T PADRÃO NBR 14136
04	ESPELHO PARA TOMADA
05	NEUTRO
06	FASE
07	TERRA

NOTAS

- TODAS AS DIMENSÕES COTADAS ESTÃO EM METROS. TUBULAÇÃO COTADA EM POLEGADAS, SALVO INDICAÇÃO CONTRÁRIA.
- TUBULAÇÃO NÃO COTADA É DE DIÂMETRO NOMINAL 634". PVC RÍGIDO.
- A TUBULAÇÃO EMBUTIDA DENTRO DO PISO DA EDIFICAÇÃO SERÁ INSTALADA NUMA PROFUNDIDADE (MÍNIMA) DE 0.10M, E ÁREA EXTERNA EM PROFUNDIDADE DE 0.50M. NOS TRECHOS ONDE A MESMA ESTARÁ EMBUTIDA EM VAS DEVERÃO SER ENVELOPADAS.
- CONDUTORES NÃO COTADOS SÃO TODOS DE COBRE, DOTADOS DE ISOLAMENTO DE PVC PARA 750VCA, SEÇÃO 2.5MM².
- EM TODAS AS MUDANÇAS DE DIREÇÃO DA TUBULAÇÃO, ESTÃO PREVISTAS CAIXAS DE PASSAGENS OU CURVAS TIPO LONGA DEFLEXÃO 90°, DE SORTE QUE NEM NENHUM QUADRADO DA TUBULAÇÃO SEJAM INCONTINGUAS DUAS E SOBRETE CUM CURVAS, NÃO RESERVAS.
- TODAS AS BEMENHAS QUE EXISTEM SERÃO EXECUTADAS COM CONECTORES APROPRIADOS, TODAS AS BEMENHAS SERÃO ENVELOPADAS COM CANNAS SOBRESITAS DE FITA SOLANTE PLÁSTICA EQUIVAMENTE ISOLADAS, DE SORTE QUE AS EMENHAS NÃO SE CONSTITUAM PONTOS QUENTES, PARA EVITAR O AUMENTO DA RESISTÊNCIA ÔHMICA DOS CIRCUITOS ENEMENDADOS.
- TODOS OS CIRCUITOS SERÃO ATERRADOS NOS PONTOS INDICADOS NA PLANTA BAIXA DE MODO QUE O CONDUTOR "TERRA" CONECTADO A HASTE DE ATERRAMENTO, CONDUZA A MELHOR RESISTÊNCIA DE ATERRAMENTO POSSÍVEL.
- NOS AMBIENTES CUJO O TETO SEJA DE LAJE, OS ELETRODUTOS E ELETRICIDADES SERÃO INSTALADOS ACIMA, DESTA FORMA, DEVERÃO SER PREVISTAS AS FRESCADAS DOS ELETRODUTOS, ATRAVÉS DA LAJE NO MOMENTO DA QUE A MESMA FOR CONSTRUÍDA.
- ANTES DE SER REALIZADA A LIGAÇÃO DOS QDT, AO QDT EXISTENTE DEVERÁ SER AJUSTADO SE O MESMO E CAPAZ DE ATENDER A DEMANDA PREVISTA PARA A REFORMA E AMPLIAÇÃO CONFORME QUADROS DE CARGAS.
- OS CONDUTORES SERÃO IDENTIFICADOS AO LONGO DAS TUBULAÇÕES PELAS SEGUINTE CORES:
 - ADU. CLARO - NEUTRO
 - VERDE/AMARELO - FASES
 - BRANCA - RETORNO SIMPLES
 - VERDE - TERRA

REFERÊNCIAS - NBR 5419 DA ABNT

ENDEREÇO: ESTRADA CONTORNO DO BOSQUE, S/Nº - CRUZEIRO NOVO - BRASÍLIA/DF

PROPRIETÁRIO: HOSPITAL DAS FORÇAS ARMADAS

AUTOR DO PROJETO: CARLOS BARBOSA - CREA 17.928D/RO

RESP. TÉCNICO: CARLOS BARBOSA - CREA 17.928D/RO

PROPRIETÁRIO:

AUTOR DO PROJETO: CARLOS BARBOSA - CREA 17.928D/RO

RESPONSÁVEL TÉCNICO: CARLOS BARBOSA - CREA 17.928D/RO

LOCALIZAÇÃO

18 07 2023	02	Ajustes conforme solicitação da fiscalização
29 08 2023	01	Ajustes conforme solicitação da fiscalização
31 05 2023	00	Emissão Final
Data da Revisão	Nº	Descrição



Cliente	HOSPITAL DAS FORÇAS ARMADAS	Empreendimento	Centro de Reabilitação
Endereço	Av. Contorno do Bosque, S/N - Brasília DF	Título	Projeto de Instalações Elétricas
Etapas	PROJETO EXECUTIVO	Desenho	ELE-02
Elaboração	André Cavali	Desenhado	Carlos Barbosa
Revisado	CREA 1477J/D-RO	Responsável Técnico	Carlos Barbosa
INDICADA	02	CREA 1477J/D-RO	CREA 17.928D/RO