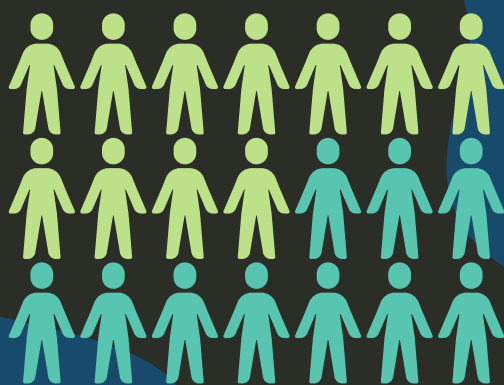


# Painel Ouvidoria - ME

O Painel permite a visualização das informações mais relevantes sobre as manifestações recepcionadas na Ouvidoria.

## Ouvidoria

De 2019 a junho de 2022, a Ouvidoria do Ministério da Economia já recebeu mais de 676 mil manifestações.



## Atendimento

95%

Mais de 95% das manifestações são respondidas de forma conclusiva dentro do prazo estabelecido na Lei nº 13.460/2017.

72%

O Canal de Entrada mais utilizado pelo cidadão é via internet.

O Abono Salarial e Seguro Desemprego estão entre os assuntos mais demandados.

A Ouvidoria conta com os seguintes tipos de manifestações: reclamação, solicitação, comunicação irregular, denúncia, sugestão e elogio.

## Por Tipo

A maior quantidade de manifestações cadastradas nos últimos dois anos foi referente à Reclamação, Solicitação e Denúncia.

Tipo	2021	2022
Reclamação	80.379	113.226
Solicitação	79.440	39.786
Denúncia	8.277	7.150



## Manifestações por UF

A Ouvidoria do Ministério da Economia já atendeu mais de 271 mil manifestações, das quais não foi possível identificar a UF.

