



Governança

Pílula de Conhecimento

COMITÊ DE GOVERNANÇA DIGITAL E SEGURANÇA DA INFORMAÇÃO APROVA PLANOS DE TECNOLOGIA DA INFORMAÇÃO E DADOS ABERTOS

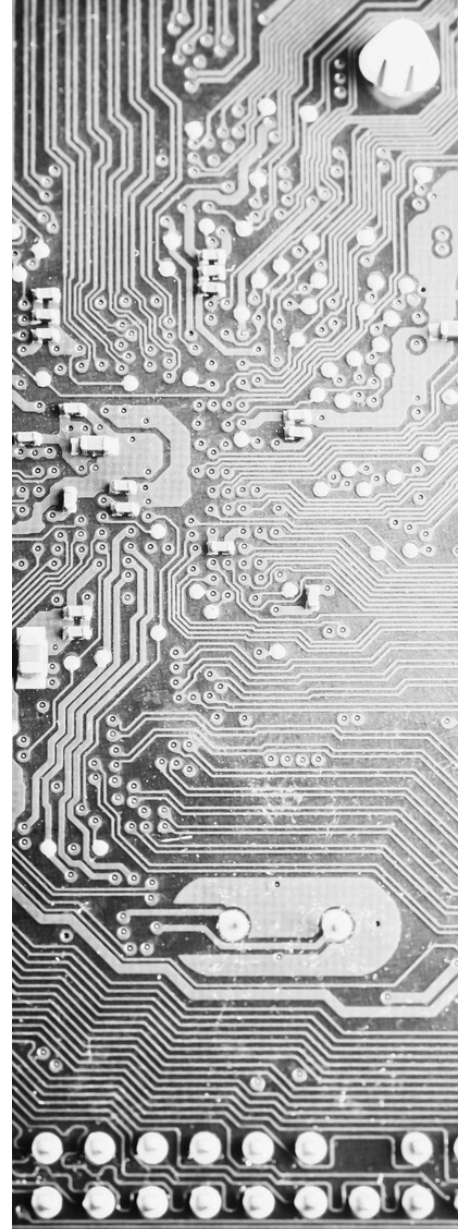


O Plano Diretor de Tecnologia da Informação e o Plano de Dados Abertos do Ministério da Gestão e Inovação em Serviços Públicos - MGI foram aprovados pelo Comitê de Governança Digital e Segurança da Informação - CGDSI do ministério. Os documentos foram deliberados no último dia 9 de maio, durante a segunda reunião do comitê.

O Plano Diretor de Tecnologia da Informação estabelece diretrizes para as ações de tecnologia da informação (TI) do ministério ao longo dos próximos três anos. Ele é essencial para alinhar as ações do setor com os objetivos estratégicos do MGI, otimizar a gestão dos recursos e garantir a entrega eficaz de soluções diante das demandas de TI das unidades do ministério e do ColaboraGov.

Já o Plano de Dados Abertos define políticas, metas, ações e prazos para a implementação de uma política de dados abertos no MGI. Seu objetivo é disponibilizar dados públicos de forma transparente e acessível para a sociedade. Os dados abertos ampliam a transparência e responsabilização governamental, permitindo que cidadãos e cidadãs monitorem ações e gastos públicos, ampliando o engajamento e a participação social.

Para alinhar as práticas de governança em TI à estratégia do ministério, o comitê também aprovou a revisão do Modelo de Governança e Gestão de Tecnologia da Informação. A nova versão busca adequar o marco regulatório de governança e gestão de TI vigente atualmente no MGI.



CONHEÇA O CGDSI

O CGDSI/MGI, instituído pela Portaria/MGI nº 3.844/2023, desempenha papel fundamental ao deliberar sobre a implementação de ações de governo digital e o uso de recursos de tecnologia da informação e comunicação; assessorar a implementação de ações de segurança da informação; propor normas e

alterações sobre a temática; entre outras atribuições.

O comitê é composto por autoridades de todo o ministério, presidido pela/o titular da Secretaria-Executiva, constituindo-se, assim, como uma peça-chave na promoção da eficiência e da transparência do MGI.

