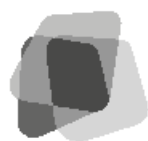




Integra

PROGRAMA DE INTEGRAÇÃO,
GOVERNANÇA E ESTRATÉGIA

SECRETARIA DE GESTÃO CORPORATIVA SECRETARIA EXECUTIVA MINISTÉRIO DA ECONOMIA



Integra

O Programa de Integração, Governança e Estratégia do Ministério da Economia

Integra

O Programa de Integração, Governança e Estratégia do Ministério da Economia (ME) – Integra – apresenta-se como novo arranjo de melhoria da gestão estratégica e da governança corporativa do Ministério, com foco na geração de resultados para a sociedade.

Abarca, em seu escopo, o modelo de governança do ME, formado pelo Comitê Ministerial de Governança (CMG) e pelos sete Comitês Temáticos de Apoio à Governança – responsáveis pela definição de políticas e diretrizes de temáticas transversais, como gestão de pessoas, governança digital, compras, comunicação, desburocratização e gestão de riscos – além do arcabouço conceitual e ferramental de Planejamento & Estratégia, Inovação, Gestão de Processos e Gestão de Projetos.

O Programa visa promover a integração da gestão, por meio de estruturas, ritos e relações de governança que propiciem uma ação verdadeiramente alinhada entre as estratégias, processos e projetos corporativos.

O marco conceitual de governança em que se apoia é o que a define como um conjunto de mecanismos de liderança, estratégia e controle postos em prática para avaliar, direcionar e monitorar a gestão, com vistas à condução de políticas públicas e à prestação de serviços de interesse da sociedade.

Objetivo do Integra

Promover a integração da gestão, por meio de uma governança que propicie a ação harmônica entre as estratégias, processos e projetos, para sedimentar as melhores práticas que contribuam ao alcance dos resultados almejados pelo Ministério da Economia.

O Programa Integra ainda tem como propósitos:

1. Alinhar os esforços dos órgãos e entidades componentes do Ministério da Economia, a partir de direcionadores estratégicos;
2. Fomentar a ampliação dos níveis de maturidade em gestão dos diferentes órgãos e entidades componentes do Ministério da Economia;
3. Convergir estruturas de governança, tanto internamente, como em relação ao centro de governo;
4. Facilitar e alinhar o processo decisório - baseado em evidências;
5. Monitorar e comunicar resultados institucionais;
6. Promover a construção de habilidades institucionais em planejamento, estratégia e governança;
7. Estruturar um cardápio metodológico em governança e gestão, que respeite as especificidades e necessidades da organização;
8. Favorecer o espraio de boas práticas.

Suas frentes de atuação são, portanto:

- Planejamento estratégico institucional, alinhado ao planejamento governamental (PPA 2020-2023);
- Escritório de Processos;
- Escritório de Projetos & Inovação;
- Suporte aos mecanismos de Governança Corporativa.

O Processo de Construção

Um dos desafios para a gestão pública é transformar estruturas burocráticas e hierarquizadas em organizações flexíveis e empreendedoras que enfatizem a importância do planejamento e da boa governança como ferramentas essenciais de sustentação para a tomada de decisões.

Nessa perspectiva, o Integra tem se consolidado por meio de uma construção coletiva – até porque se define pela pluralidade e encontra-se em franca formulação de suas bases: cadeia de valor, planejamento estratégico institucional, com a definição de marcos de gestão, indicadores e iniciativas prioritárias, e plano plurianual, assim como a implementação de ritos e instrumentos de governança pública.

Esse processo tem se dado tanto ao longo de reuniões e oficinas de trabalho conduzidas pela Diretoria de Gestão Estratégica desde março de 2019, quanto tomando por base todas as experiências, métodos e ferramentas previamente institucionalizados nas organizações que ora compõem o desenho institucional do ME.

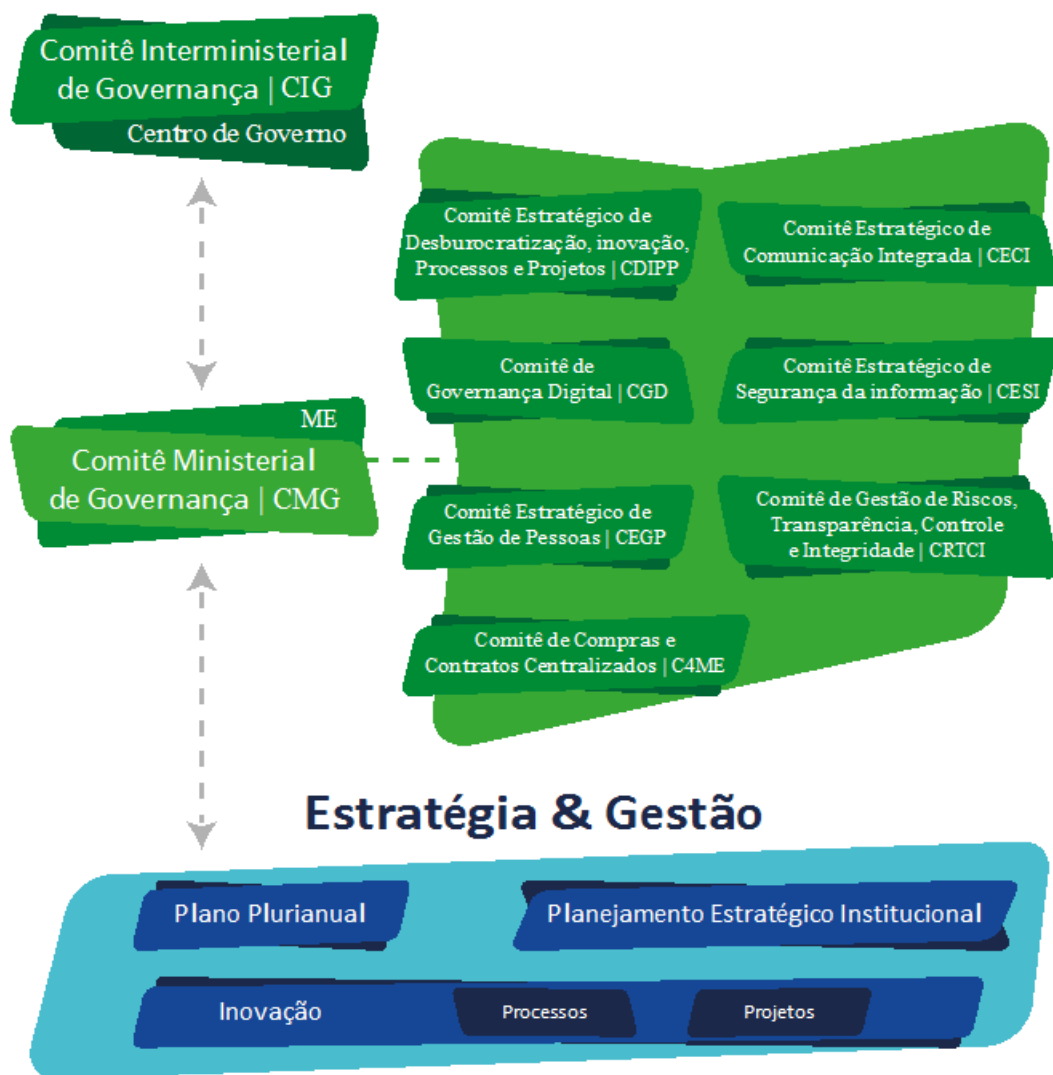
Trata-se, portanto, de um momento para o qual converge um processo intenso de trabalho que tem comprometido e catalisado o esforço intelectual de vários servidores e gestores para delinear os pilares, as frentes de atuação, o objetivo central e as premissas desse novo programa integrado de gestão e governança institucional.

Premissas do Programa

	Premissa	Significado
1	Processo de construção coletivo	Participação dos representantes dos órgãos do Ministério nos processos de discussão, elaboração e aprovação das diversas temáticas e linhas de atuação do Programa
2	Transparência das ações e feedback	Acessibilidade das informações do processo de gestão para o público interno, parceiros institucionais e sociedade e para retroalimentação dos processos decisórios
3	Padronização de conceitos para facilitar a comunicação	Elaboração e manutenção de um glossário, a fim de reduzir assimetrias técnicas, uniformizar a linguagem e facilitar a troca de experiências e disseminação de conhecimentos entre pessoas, equipes e órgãos
4	Disseminação de melhores práticas de gestão	Coleta, organização e socialização das melhores práticas de gestão
5	Foco em resultados	Desenho e implementação de estratégia para geração de valor público, considerando a definição de mecanismos que permitam seu monitoramento e avaliação
6	Alinhamento com a cultura organizacional, tendo o engajamento dos dirigentes no processo como fator de sucesso	Consideração dos elementos de cultura organizacional na formulação e gestão da estratégia, assim como engajamento das lideranças nos processos de gestão
7	Inovação institucional	Capacidade de promover e manter transformações organizacionais que contribuam para a melhoria da qualidade do serviço público
8	Alinhamento com as políticas governamentais	A gestão deve estar a serviço dos resultados definidos pelo governo
9	Modelo de gestão descentralizado e integrado	Planejamento integrado com reuniões de análise crítica periódicas e execução da estratégia de maneira descentralizada, privilegiando autonomia com responsabilização
10	Estruturação de redes	Criação de estruturas e espaços de governança e gestão para discussão e deliberação das diversas temáticas e linhas de atuação do Programa
11	Foco no cidadão, com vistas a melhorar a qualidade do serviço público	Iniciativas de gestão e governança devem sempre ser orientadas para as entregas à sociedade e ao cidadão
12	Decisão colegiada	Corresponsabilização da alta administração

Integração

Governança





Integra

PROGRAMA DE
INTEGRAÇÃO, GOVERNANÇA E ESTRATÉGIA