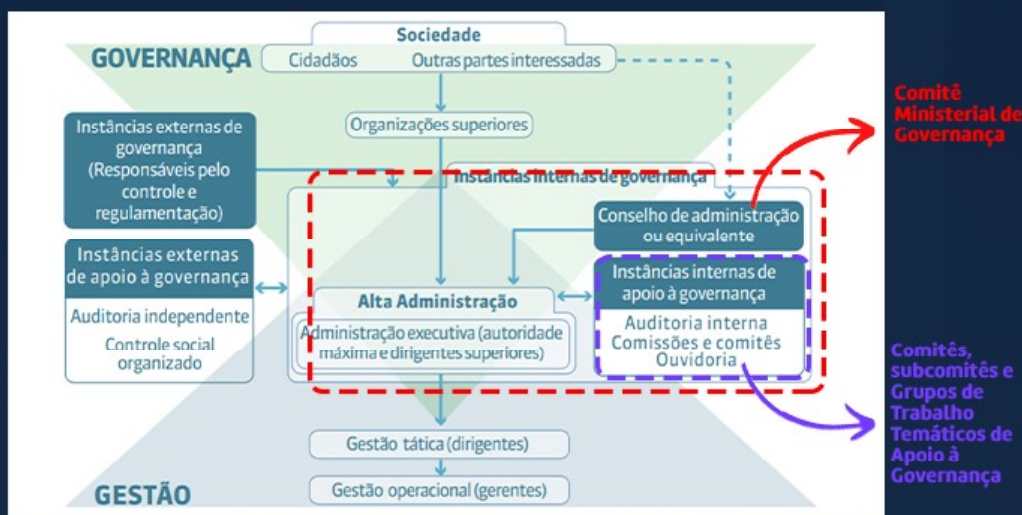


Escopo de atuação da CGGOV/DGE

A Coordenação-Geral de Governança e Integração da Gestão da Diretoria de Gestão Estratégica (CGGOV/DGE) foi criada em 2019 e atua especialmente no eixo governança do Programa de Integração, Governança e Estratégia (Integra) do Ministério da Economia. As principais ações da área estão voltadas para o apoio, assessoria e consolidação do **Comitê Ministerial de Governança e dos Comitês, Subcomitês e Grupos de Trabalho Temáticos de Apoio à Governança**.

É o que o Referencial Básico de Governança Organizacional do TCU denomina como **instâncias internas de governança** – particularmente aquelas que se comportam como colegiados (com **atuação transversal e não hierárquica**) e que, por serem internas, são representadas por **membros do próprio órgão**.



Adaptado de: Referencial Básico de Governança Organizacional do TCU, 2020. 3. ed. (Figura 4, p. 39)

A atuação da CGGOV, portanto, visa criar um **ambiente propício para qualificação da tomada de decisão colegiada**, promovendo elaboração de materiais de apoio, como manuais, roteiros, guias e pílulas de conhecimento, propondo boas práticas (cumprimento de ritos e de procedimentos operacionais) e acompanhando o desempenho dos comitês (com oficinas semestrais de planejamento e monitoramento, mensuração de indicadores, elaboração e divulgação de informações).

Nessa perspectiva, também é válido reportar aquilo que **não faz parte do escopo** de atuação da CGGOV, a exemplo do acompanhamento de questões relativas à *compliance* e integridade e atividades típicas de ouvidoria, controle interno e gestão de riscos, assim como o assessoramento aos órgãos colegiados da estrutura organizacional do ME, cuja composição e impacto decisório são mais abrangentes e complexos.

Para mais informações sobre o Integra, sobre a modelagem dos colegiados de governança do ME e acerca das demais pílulas de conhecimento, acesse: <https://www.gov.br/economia/pt-br/aceso-a-informacao/acoes-e-programas/integra>