



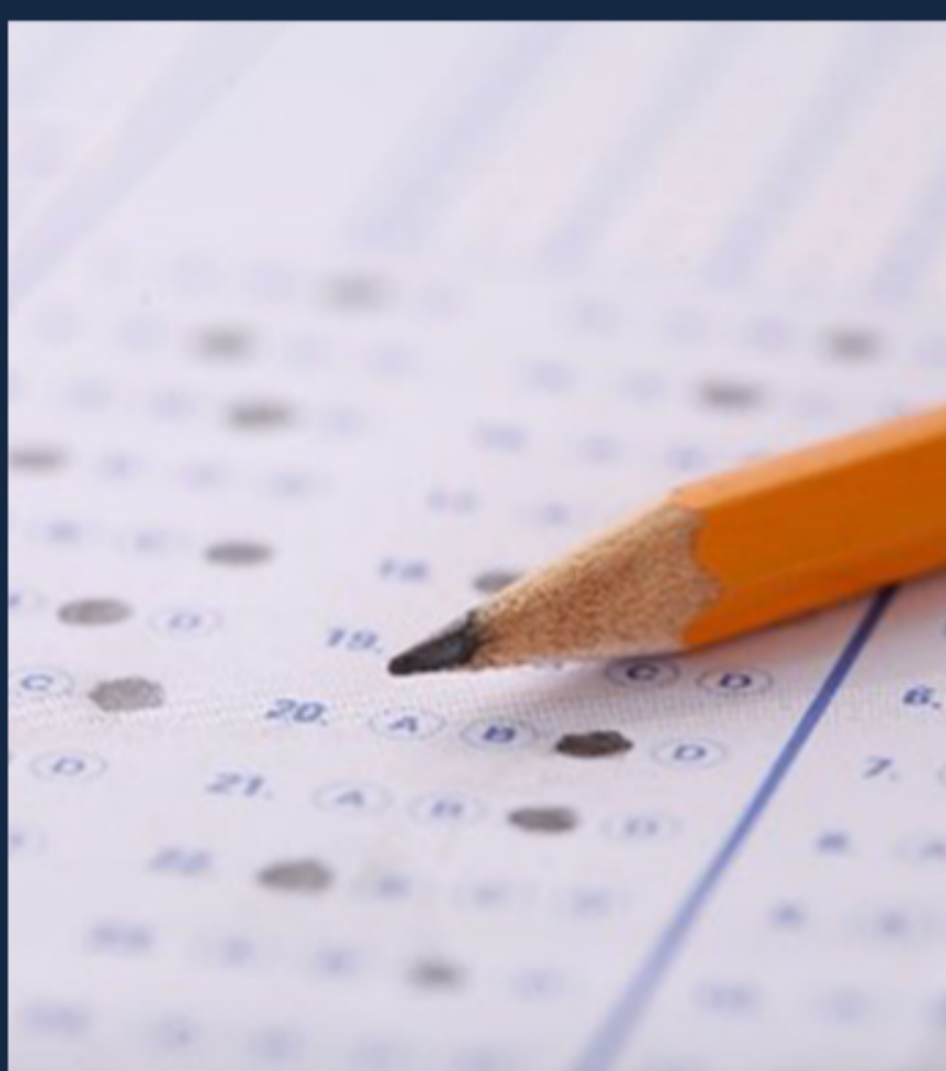
# Integra

PROGRAMA DE  
INTEGRAÇÃO, GOVERNANÇA E ESTRATÉGIA

## ÍNDICE DE CONFORMIDADE E PERFORMANCE DOS COLEGIADOS DE GOVERNANÇA (ICPG)

Com a ideia de avaliar a atuação dos colegiados sob duas dimensões: conformidade e performance, a Coordenação-Geral de Governança e Integração da Gestão da Diretoria de Gestão Estratégica da Secretaria de Gestão Corporativa do Ministério da Economia (CGGOV/DGE/SG-C/ME), desenvolveu um instrumento de autoavaliação, chamado **Índice de Conformidade e Performance dos Colegiados de Governança (ICPG)**.

A primeira dimensão engloba a adequação frente a normativos e bases legais vigentes; a segunda, trata de desempenho, de capacidade de planejar, executar, implementar e entregar resultados que se reflitam em ganhos institucionais.



O instrumento foi aplicado por meio de um questionário, endereçado a todos os membros, titulares e suplentes, dos Comitês Temáticos de Apoio à Governança do ME, incluindo Presidência e Secretaria-Executiva, bem como a pontos focais das secretarias executivas dos comitês, que por vezes, operacionalizam as reuniões, os registros, atuam na preparação de documentos técnicos e no compartilhamento de resultados. Inclusive, membros que fazem parte de mais um comitê foram convidados a responder separadamente por cada instância, de modo que a coleta captasse os diferentes níveis de conformidade e performance específicas de cada uma

### Parâmetros do Índice

**Periodicidade:** Bial

**Público-Alvo:** Membros titulares, suplentes, secretarias-executivas, presidências, colaboradores e pontos focais dos Comitês Temáticos de Apoio à Governança do ME.

#### Estrutura do questionário:

32 questões:

- 19 perfazem conteúdos referentes à conformidade de mecanismos ou práticas do comitê, com relação a padrões e referências existentes – sejam de normas, manuais ou boas práticas de governança já consolidadas;
- 13 englobam assuntos relativos à performance da instância.

O índice foi baseado, dentre outros elementos e fontes estudados, na Ordem de Serviço do Banco Central do Brasil nº. 5.215, de 9 de março de 2020, que estabelece procedimentos para a avaliação da efetividade dos comitês do Banco Central. Espera-se com a aplicação do ICPG a construção de um caminho de fortalecimento institucional e do estabelecimento de ciclos de melhoria rumo ao incremento da maturidade dos colegiados internos de governança do ME.

Os resultados da coleta dos dados, bem como relatórios de desempenho serão disponibilizados na página da governança no **Portal do Integra** até a o final de novembro de 2022. Acompanhe!