

TEATRO DULCINA – ESPECIFICAÇÕES TÉCNICAS

Atualização: outubro 2024



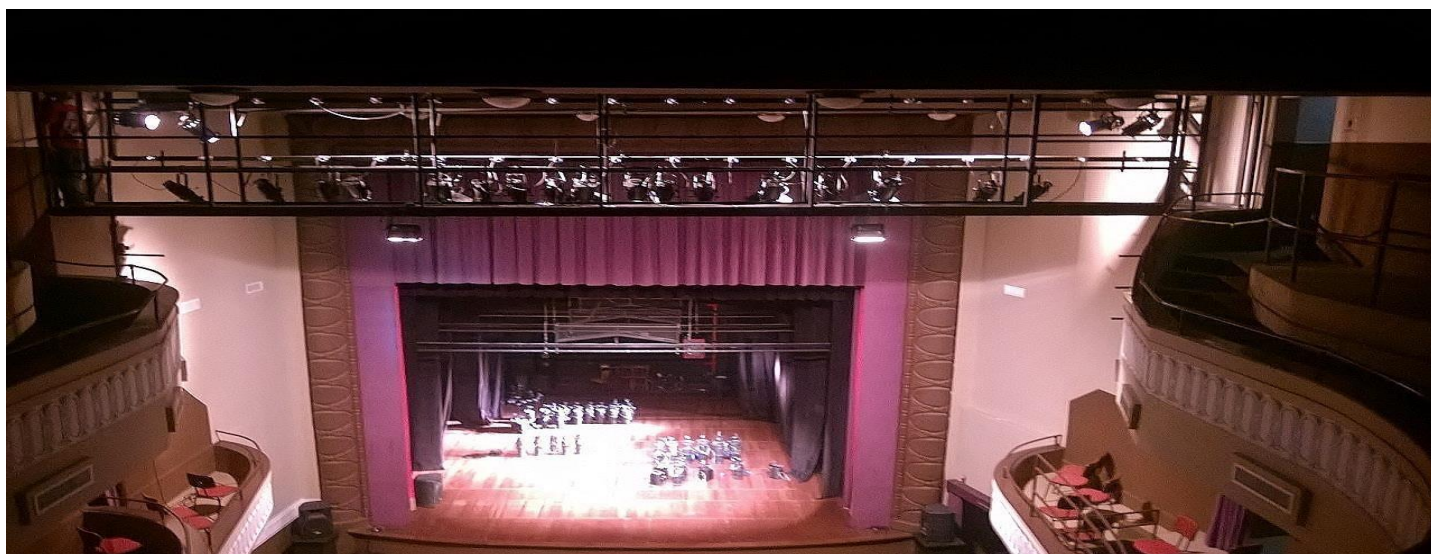
RIDER DE LUZ

MATERIAL	QUANTIDADE
PAR 64 FOCO 5 – 220V	20
PAR 64 FOCO 1 – 220V	20
PC 1000W	49
FRESNEL 1000W	19
ELIPSOIDAL 36° (COMPLETO)	20
ELIPSOIDAL 26° (COMPLETO)	20
BAMDOOR	15
CANHÃO HMI 1200	02
<u>CONSOLE DE LUZ</u> ETC ELEMENT	01
LINHAS/DIMMER	12 módulos de dimmer – total 144 linhas, 2kw por canal
TORRES SUSPENÇAS	06
PAR LEDS RGBW	09
DATASHOW 2.900 LUMENS	01
RIBALTA LED RGBW	03

OBS:

- OS REFLETORES SÃO COMPARTILHADOS ENTRE AS PRODUÇÕES, NÃO TÊM COTA.
- TODAS AS TOMADAS DO SISTEMA DE LUZ É TIPO STECK.
- O TEATRO NÃO POSSUI ADAPTADORES PARA AS TOMADAS.
- O TEATRO NÃO FORNECE GELATINAS.
- O TEATRO DISPÕE DE UMA GERAL COM 04 PAR LED RGBW E UM CONTRA LUZ COM 5 PAR LED RGBW FIXAS (NÃO PODEM SER MEXIDAS).
- TODOS OS REFLETORES DO TEATRO POSSUEM GARRA, PORTA GELATINAS E CABOS DE SEGURANÇA. OS ELIPSOIDAISS POSSUEM IRIS, FACA, PORTA GELATINAS, PORTA GOBO, GARRAS E CABOS DE SEGURANÇA.
- O TEATRO DISPÕE DE 01 ESCADA DE ALUMÍNIO DE 4,5M DE ALTURA.
- INSTALAÇÃO DO PROJETOR (DATASHOW) POR CONTA DA PRODUÇÃO.

OBSERVAÇÃO– na necessidade de locação de refletores também tem que ser locados adaptadores steck macho-pial fêmea. O teatro não dispõe de montadores de som, luz e cenário, nem de carregadores.



RIDER DE SOM

- 01 Mesa digital Yamaha 01 v 96
- 02 ADA BEHRINGER
- 01 DVD Samsung blueray
- 01 CD player (não reproduz MP3, somente WAVE)
- 06 microfones com fio SM58 shure
- 01 microfones sem fio SM58 shure
- 12 pedestais de microfone girafa
- 12 pedestais de microfone de mesa
- Multicabo com 34 vias (17 de cada lado do palco)

- 02 caixas de som ativas de 15' para P.A.



Especificações Técnicas

300 W RMS @ 8 Ohms Falante de 15" Driver Titanium Equalização de 04 vias: LOW, MID LOW, MID HIGH, HIGH Entradas: Mic 1: 01 jack 1/4 TRS (P10) e 01 Cannon (XLR) (C.V.I.)
Mic 2: 01 jack 1/4 TRS (P10) e 01 Cannon (XLR) (C.V.I.)
LINE: 01 RCA e 01 Cannon (XLR) (C.V.I.)
com controle remoto
Saídas: LINE OUT (0dB): 01 jack 1/4 TRS (P10) e 01 Cannon (XLR) Speaker Out 8 Ohms 200W RMS
Sensibilidade (1W/1m): 99 dB 1mts Resposta de Frequência: 10 Hz - 45 Khz
Crossover passivo 2 vias: 1,7Khz/18 dB oct
Dimensões (mm): (H)700 x (L) 470 x (P) 420
Peso (kg): ~ 28,20z
Amplificador de Potência: 600 W RMS @ 4 Ohms - classe AB Impedância de Entrada Mic Sensibilidade: 25dB/10K Ohms Impedância de Entrada Line Sensibilidade: 0dB/10K Ohms
Alimentação: 100 a 240 Volts AC - 50/60 Hz
Controle de Volume Independente
Controle de Volume no Canal Auxiliar

2 Caixas de som de retorno.



Especificações Técnicas

Clarity 300 A – ativa
2 - WAY ACTIVE SPEAKER SYSTEM
300+300W RMS
Clarity 300 A - ativa
2 - WAY ACTIVE SPEAKER SYSTEM
300+300W RMS

02 caixas de som subwoofer ativas de 15'



Caixa de Som Staner, Modelo TWA-1500

Especificações Técnicas

Amplificação
Amplificador classe D com sistema limitador ativo (maior potência com menos distorção)
Sensibilidade máxima de entrada: -10dBu
Impedância de entrada (bal): 30k Ohms
Potência máxima 1000 W
Chave inversora de fase 0/180°

Transdutores

1x Alto-falante de 15"

Conexões

Entradas balanceadas XLR

Saídas thru out e high-pass 80Hz para caixas satélites ativas

Controle de volume

Alimentação

127/220V 50/60Hz



- 6 vias de monitor (Uma medusa de cada lado no palco)

OBSERVAÇÃO – Qualquer equipamento excedente e de responsabilidade das produções, e pilhas para os microfones.

RECURSOS HUMANOS EXISTENTES NO TEATRO

- Administrador
- Secretaria Teatral
- Bilheteira
- Técnico de luz
- Técnica de som
- Maquinista
- Porteiros
- Bombeiro Civil
- Equipe de Limpeza
- Vigilância

OBS: O Teatro não possui técnico de palco

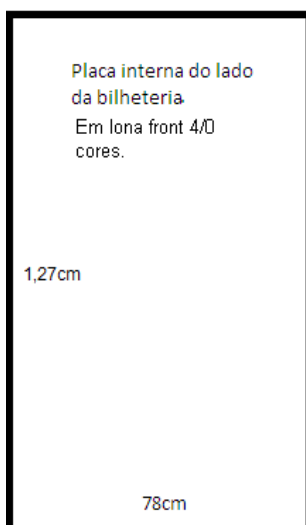
INSTALAÇÃO DE SEGURANÇA

- Sinalização: saídas de emergência, não fume, extintor de incêndio, mangueiras, Bombeiros Civil (um diurno e um noturno).

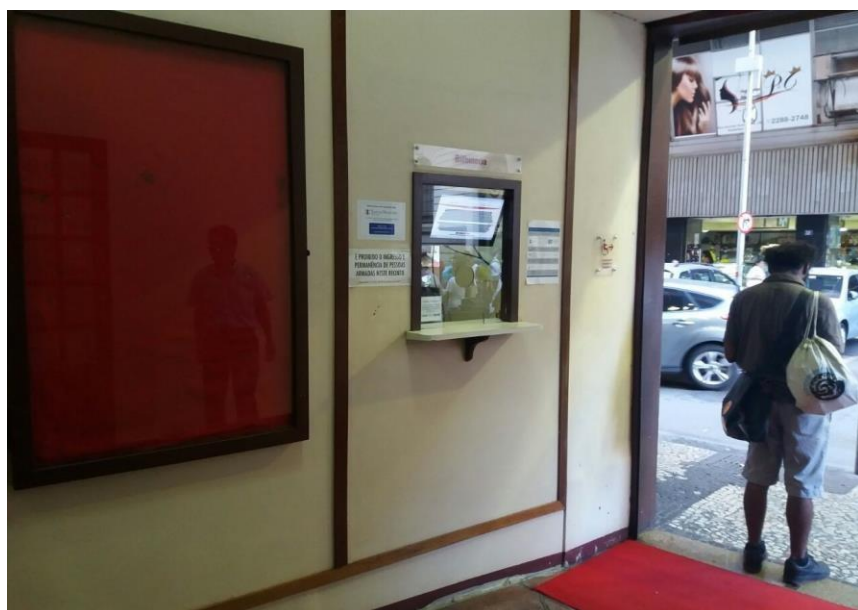
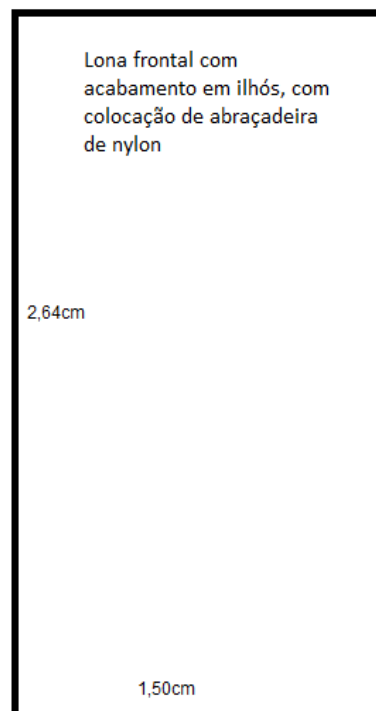
INSTALAÇÕES DE COMUNICAÇÃO VISUAL

- Medidas dos Banners e vídeo informativo no hall.
- Fotos abaixo.

MEDIDAS DAS PLACAS INTERNA DO TEATRO DULCINA

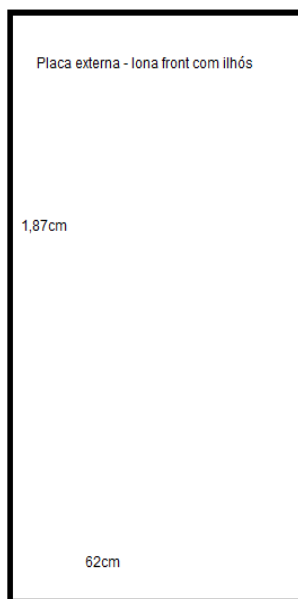


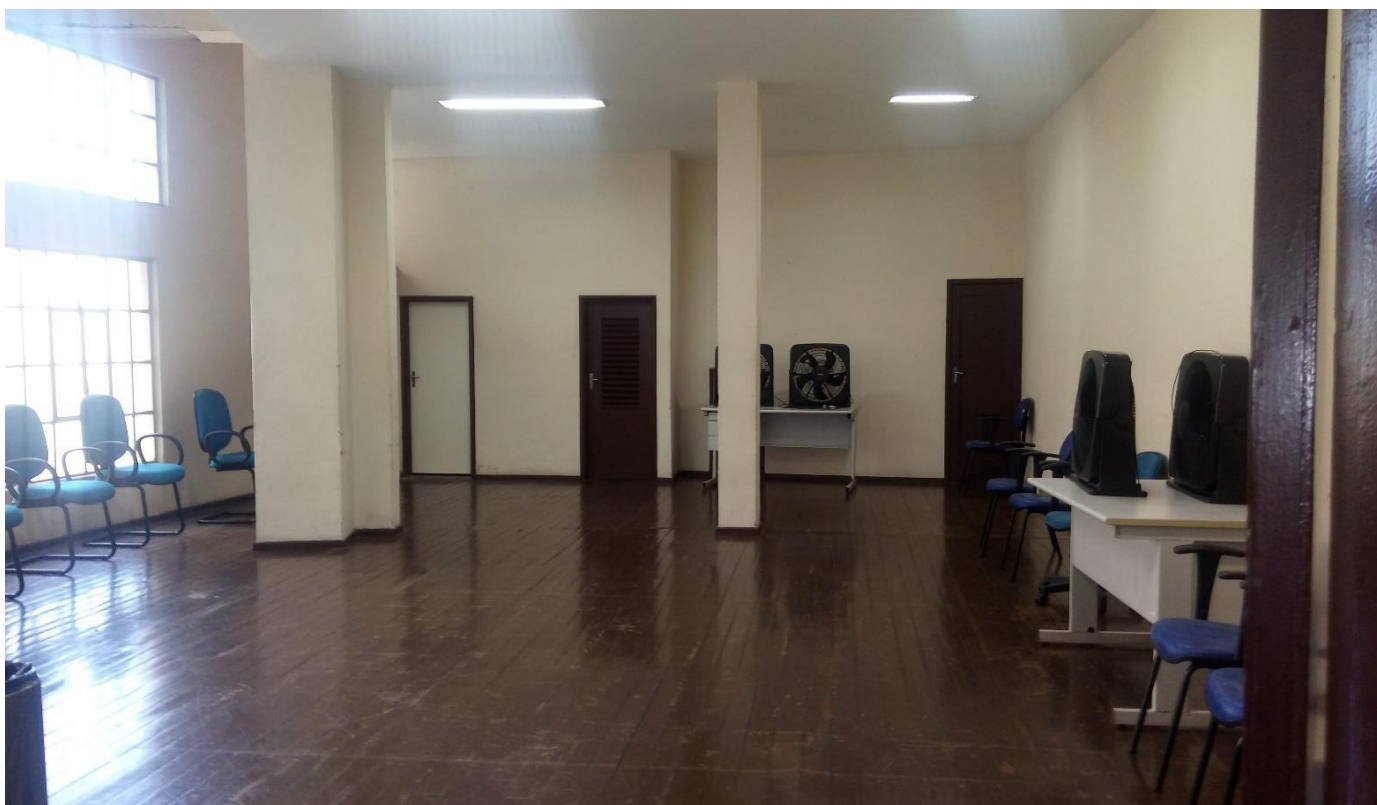
Medidas com desconto para a instalação.
Instalação e abraçadeira por conta da produção.



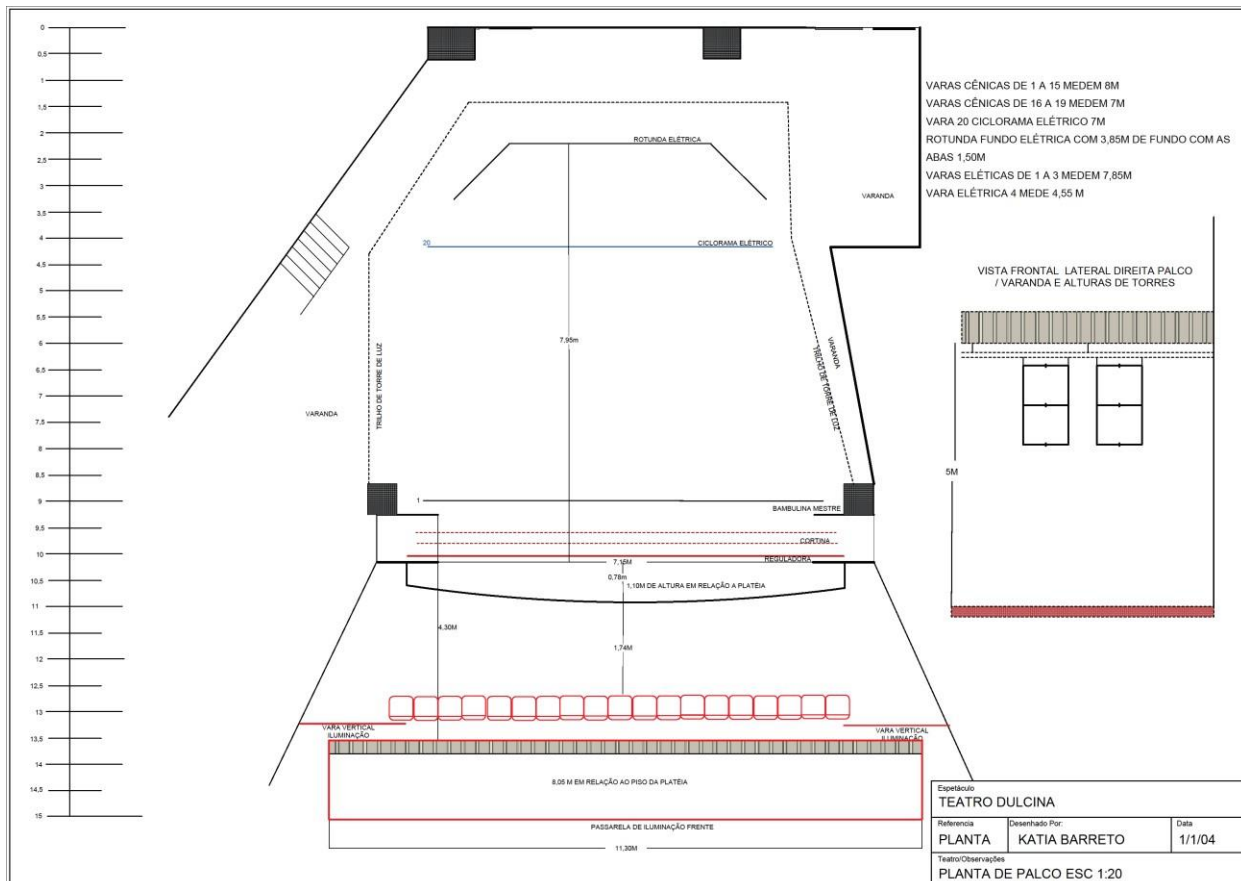
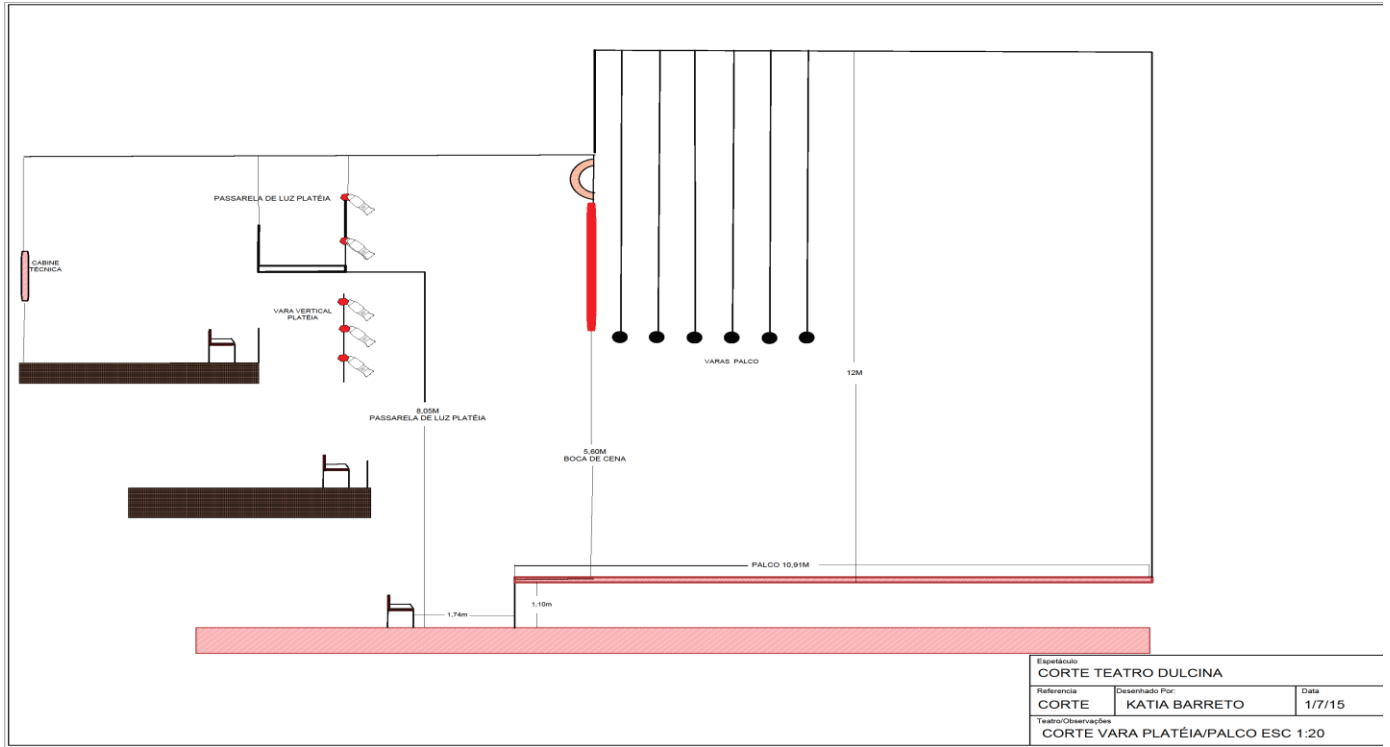


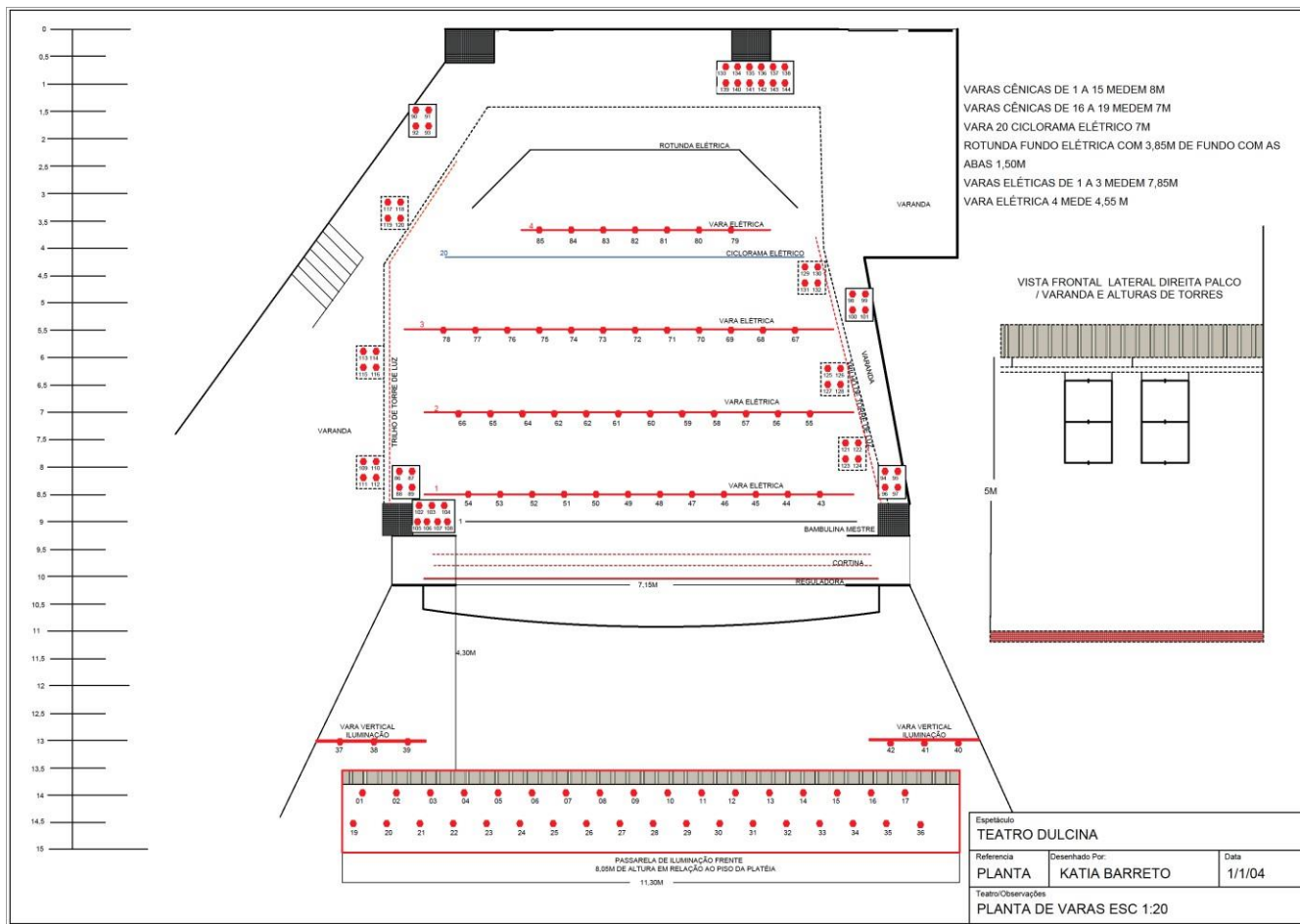
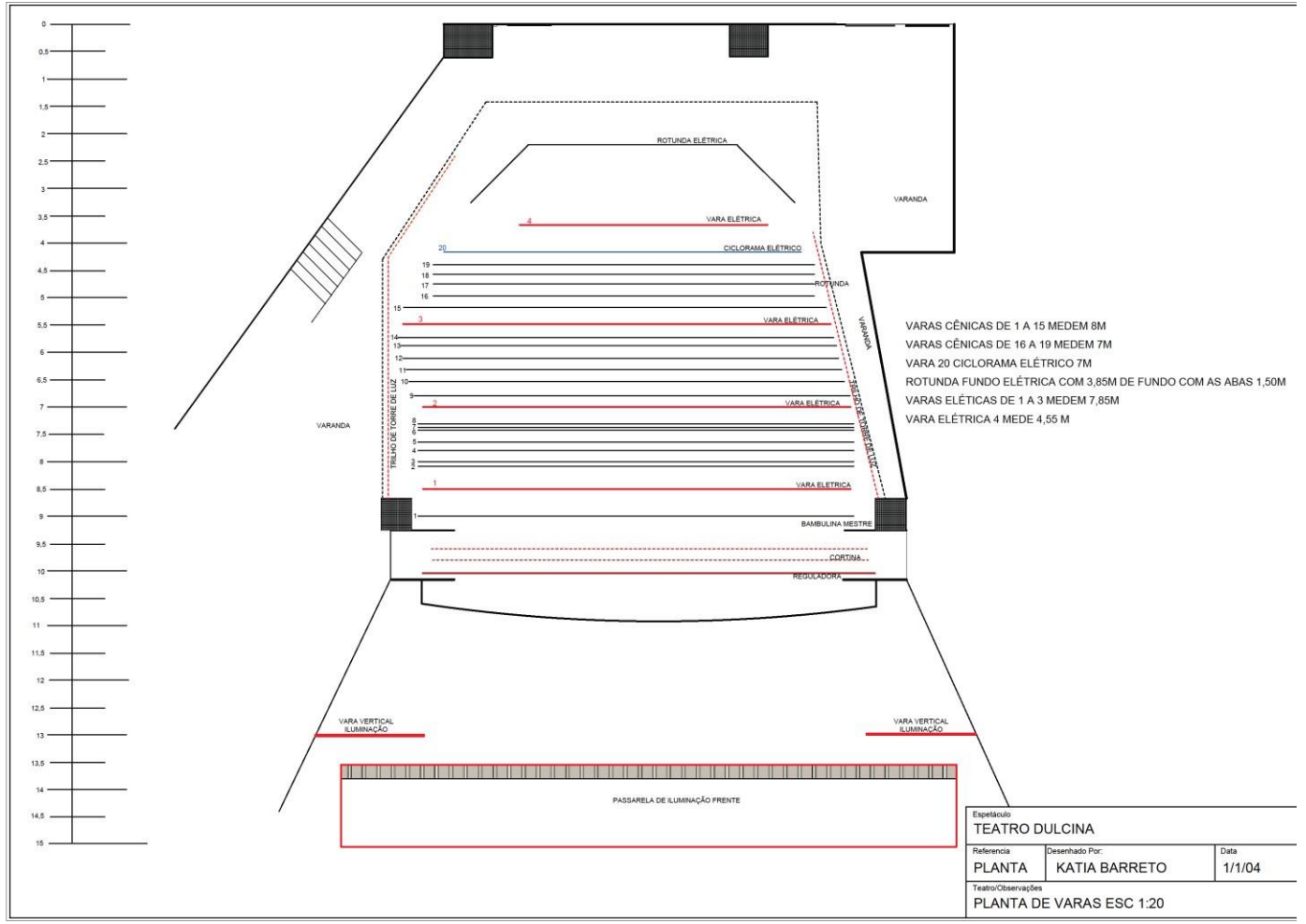
Medida da Placa externa





Sala de Ensaio – 80m² / Localizada no 4º andar, capacidade máxima de 20 pessoas, sem saída de emergência.







PLATÉIA

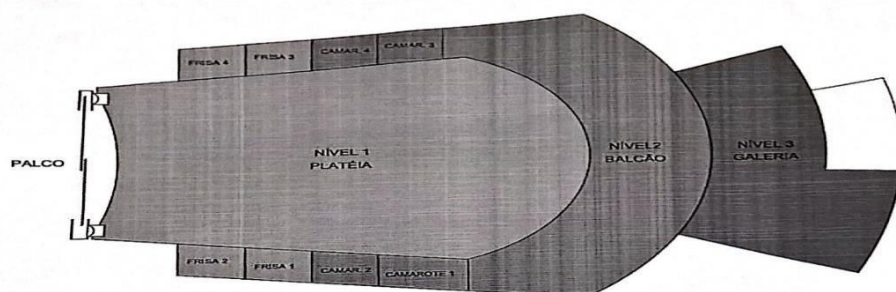
- Cadeiras numeradas
- Tipo de assento - poltrona
- Plateia 259 lugares
- Plateia superior 71 lugares
- Galeria 54 lugares
- Frisas e camarotes 45 lugares
- Total de 429 lugares.
- Acessibilidade para portadores de necessidades especiais, banheiro para cadeirante no balcão (2.º andar) com acesso pelo elevador do condomínio.





AREA DE PREPARAÇÃO DE ESPETÁCULO

- 05 camarins, com capacidade para 22 atores.
- Acesso de cenário pela portaria do Teatro.
- Palco com piso em madeira,
- Profundidade ESPECIFICAÇÕES EM PLANTA (ANEXO)
- Varanda de manobras de varas cenográficas, manual (sistema de malagueta).
- Varas de iluminação elétrica e motorizada
- 4 Bambolinas (2m x 8m)
- 10 Pernas (6,50m x 1,60m)
- 2 Rotundas, sendo a última do fundo motorizada e um manual (6,50m x 8m).
- 1 Ciclorama fixo (8m x 7m) motorizado.
- 1 Cortina de Boca motorizada
- 5 Faixas de linóleo preto (10m x 1,40m).

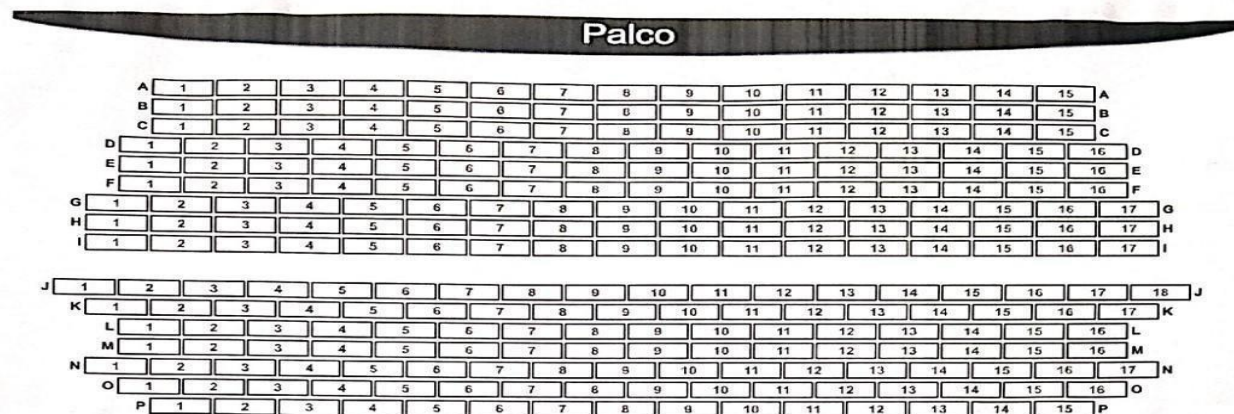


TEATRO DULCINA
PLANTA ESQUEMÁTICA NÍVEIS

Térreo | Balcão | Galeria | Frisas | Camarote | Planta Esquemática

MAPA DA PLATÉIA

MAPA DA PLATÉIA - NÍVEL 1



BALCÃO NÍVEL 2



FRISAS NÍVEL 1



CAMAROTE NÍVEL 2



GALERIA NÍVEL 3



BILHETERIA

- Informatizada.

