

A black and white photograph showing a person in silhouette standing on the ridge of a steeply pitched, thatched roof. The person is holding a bundle of long, thin sticks or poles. The sky is filled with dramatic, dark clouds. The entire image is framed by a white, hand-drawn style border.

GT - Reestruturação - DPT

Diretoria de Proteção Territorial

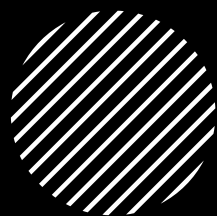
- Regularização Fundiária (todas as etapas e modalidades)
- Proteção Territorial;
- Proteção aos povos isolados e de recente contato

(Estatuto da Funai – artigo 17)





Premissas para a Discussão



- Partindo da Missão Institucional da Funai (o que a Funai deve fazer?)
- Orientações do GT;
- Processos de trabalho (incluindo a pergunta, o que só a Funai faz e a complexidade/ responsabilidade das atividades);
- Cenário atual e projeção do futuro (STF, ADPF, Leis, quantidade de servidores, “pé no chão”, “mundo ideal”, etc,);
- Matriz de Riscos e lacunas;



Algumas conclusões

- A DPT atual carrega um grau de responsabilidade e risco muito grande
- Necessidade de reestruturar a parte da Regularização Fundiária
- Necessidade de estruturar a Proteção (territorial e aos Povos Isolados e de recente contato)

A estrutura aqui proposta não está totalmente finalizada



Cenário Atual da DPT

- Estrutura análoga à DPDS e DAGES (com pequenas diferenças)
 - 5 Coordenações- Gerais (3 FCE 13 e 2 CCE 13)
 - 16 Coordenações (7 FCE e 9 CCE)
 - 16 Serviços (2 CCE e 14 FCE)
 - 1 Divisão (CCE)
 - 1 Assessoria (CCE)
 - 8 Assistentes 2.05 (7 CCE e 1 FCE)
 - 10 Assistentes 2.01 (10 FCE)
 - 15 Assistentes FCE 4.03 (15 FCE)
- 79 pessoas

Dinâmica da apresentação dos trabalhos

- 18 de junho:
Regularização Fundiária
- ~~25 de junho~~: Proteção e Povos Isolados e de Recente Contato

A low-angle photograph of a person in a forest, holding a large wooden staff or pole. The person is looking upwards, and the background is a bright blue sky with scattered white clouds. The forest is lush and green, with trees visible in the background.


PROTEÇÃO

Terra Indígenas
Povos Isolados e de Recente Contato (*)

Premissas para a Discussão



ESCALA;



Foco nas ações locais
e regionais – Como as
unidades locais
(desconcentradas) vão
funcionar?

Situação Atual

Posse plena - houve um aumento significativo na desproteção das TIs com a paralisação da Funai;

Ausência de regulamentação da atuação da Funai nas ações de proteção;

Alta judicialização;

Necessidade/opportunidade de estruturação - ADPFs;

- Poder de Polícia - ADPF 709
- Estruturação do Sistema de Proteção aos Povos Isolados e de Recente Contato - ADPF 991;;

Estrutura atual sobrecarregada/ desestruturada

Ações em campo com alto grau de risco para os servidores/indígenas

Processo de discussão



TAMANHO E "PESO" DA AGENDA;



PAPEL DOS ATORES/SETORES;




ESTRUTURAS OBRIGATÓRIAS -
REMODELAR PROCESSOS
DE TRABALHO



PROTEÇÃO TERRITORIAL

Poder de Polícia



MINISTÉRIO DA JUSTIÇA
FUNDAÇÃO NACIONAL DO ÍNDIO
TERRA PROTEGIDA

Estruturação do Poder de Polícia

Ações Centralizadas

```
graph TD; A[Ações Centralizadas] --> B[Ações Regionalizadas;]; B --> C[Ações contínuas;]; C --> D[Novas atribuições/ Aumento da capacidade]
```

Ações Regionalizadas;

Ações contínuas;

Novas atribuições/ Aumento da capacidade

Ações desenvolvidas

Operações

Inteligência

Consolidação das ações (Vigilância, capacitação, gestão de pessoas)

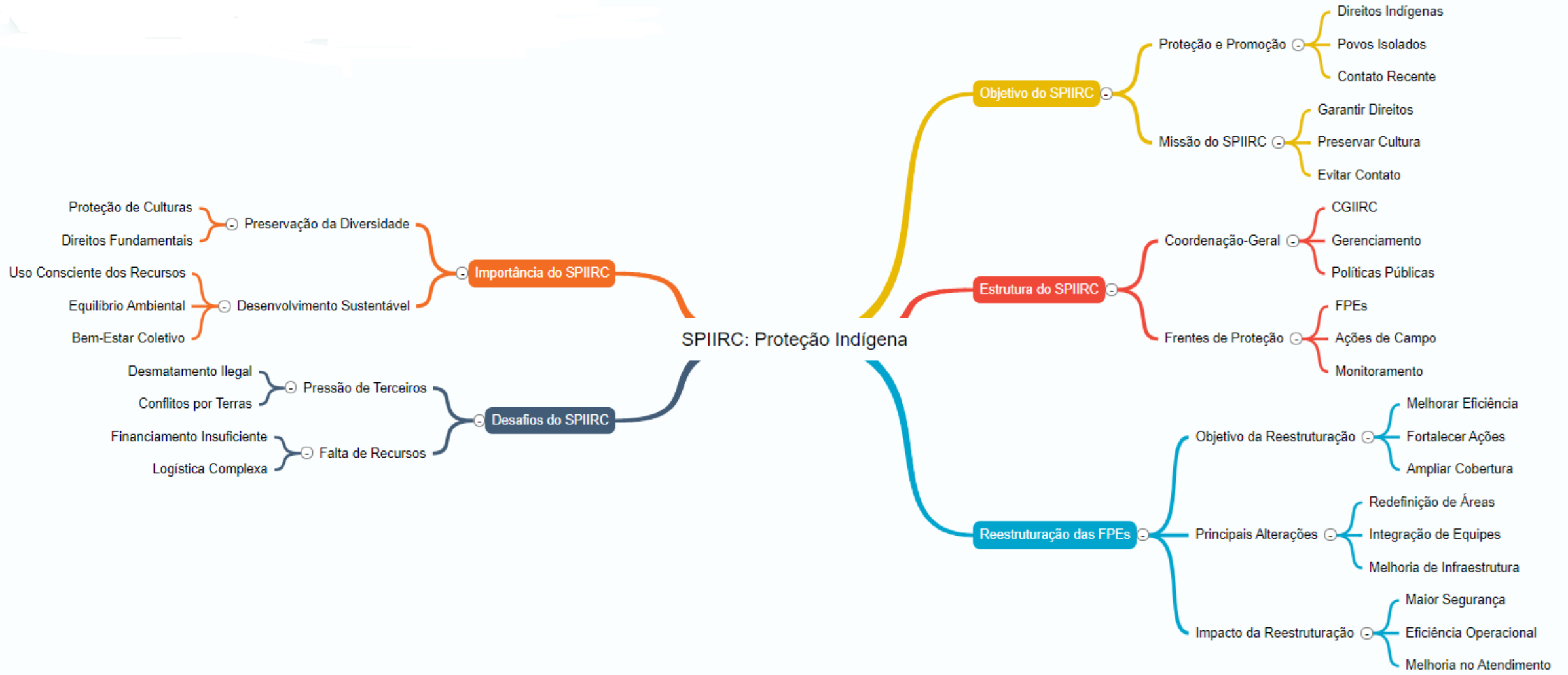
Logística

Monitoramento



A circular fire pit constructed from woven palm leaves or similar natural fibers, arranged in a ring on a dirt ground. The interior of the pit is dark, and there is a small, faint yellowish mark in the center. The surrounding area is a mix of dirt and sparse green grass.

**PROTEÇÃO POVOS ISOLADOS E RECENTE
CONTATO**



FRENTES DE PROTEÇÃO

Localização

- Atividade de Qualificação de Informação e Referência em Estudo de Povo Indígena Isolado (AQUIRPII)
- Expedição de Monitoramento de Povo Indígena Isolado (EMPII)
- Expedição de Localização de Povo Indígena Isolado (ELPII)

Vigilância /Monitoramento

- Ações de Vigilância Etnoambiental e Territorial com controle de acesso a partir das Bases de Proteção Etnoambiental (AVET);

Povos Recente Contato

Execução de Programa específico para cada etnia e povo indígena de recente contato.

CGIIRC



**Organização/
sistematização
das informações**

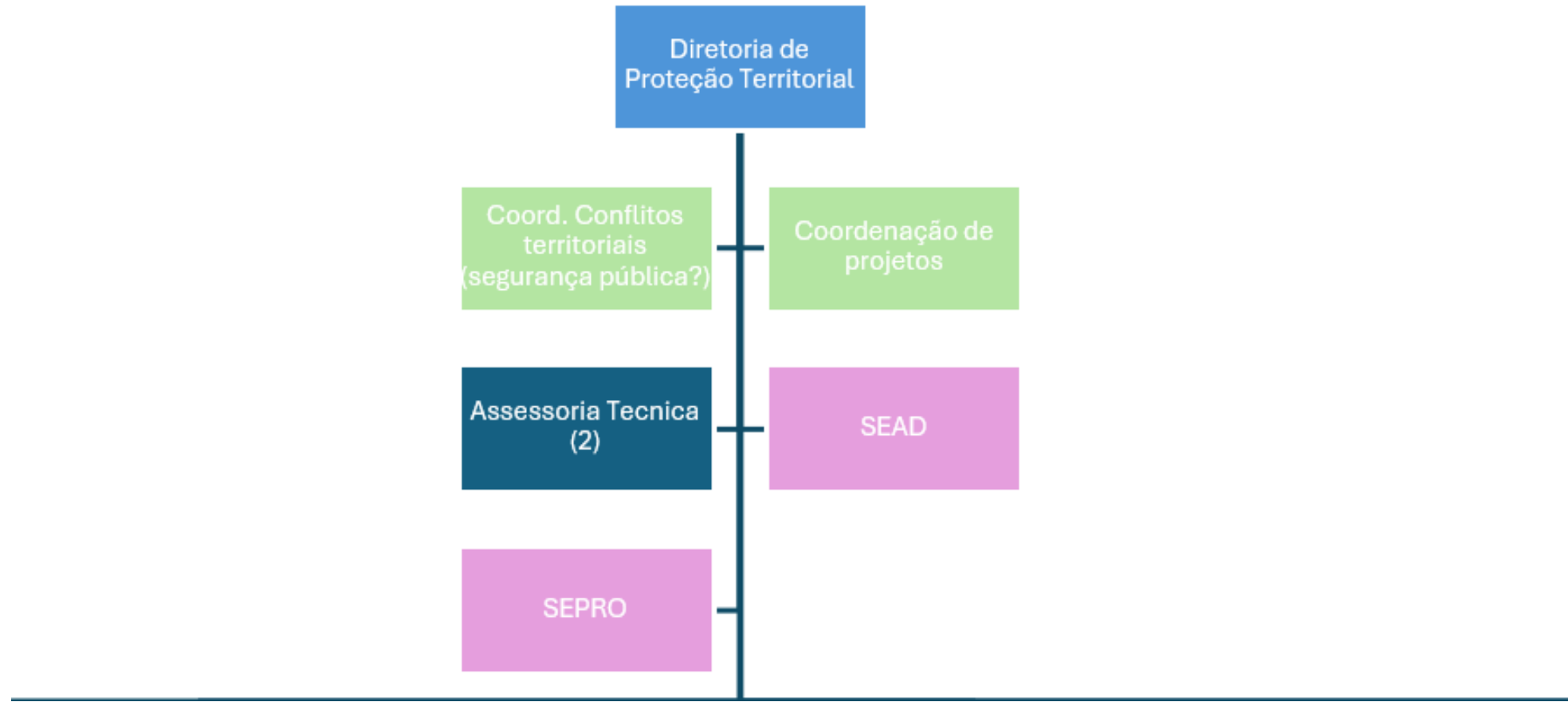
**Monitoramento
das ações**

Apoio Operacional

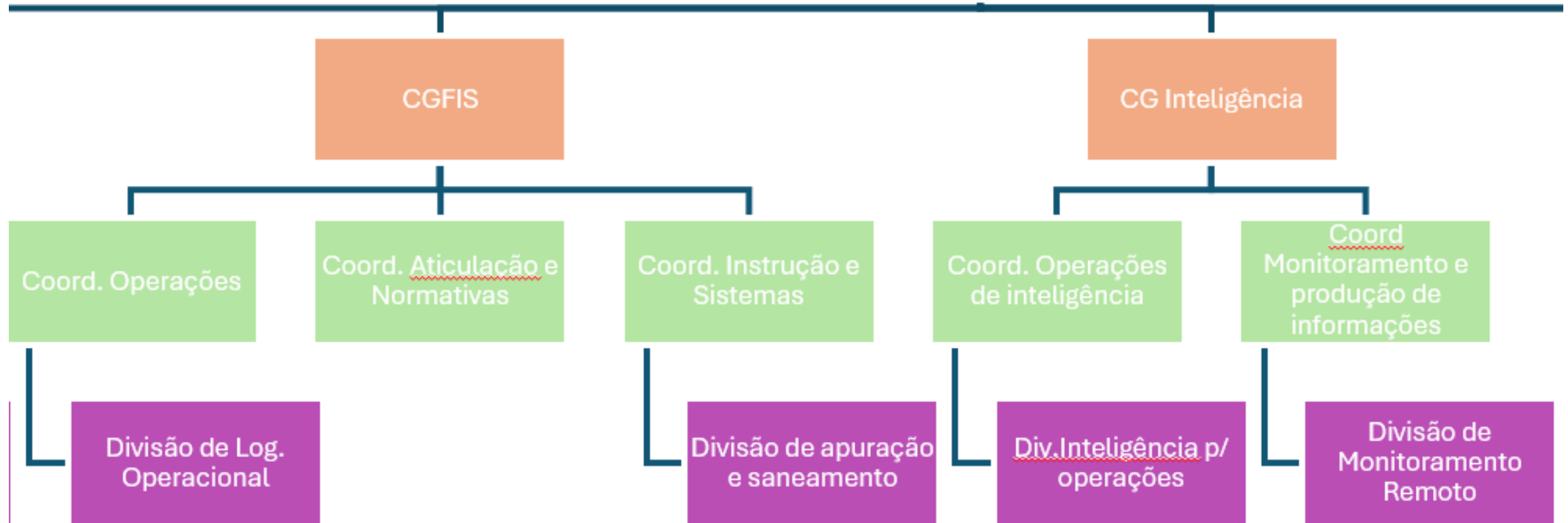
A low-angle, silhouetted photograph of several people holding spears and fish against a bright, cloudy sky. The scene is backlit, creating a strong glow around the figures and their tools. The spears are held in various positions, some pointing upwards, others horizontally. Fish are suspended from the spears. The overall mood is one of traditional hunting or fishing practices.

**"DIRETORIA
DE PROTEÇÃO
ETNOAMBIENTAL"**

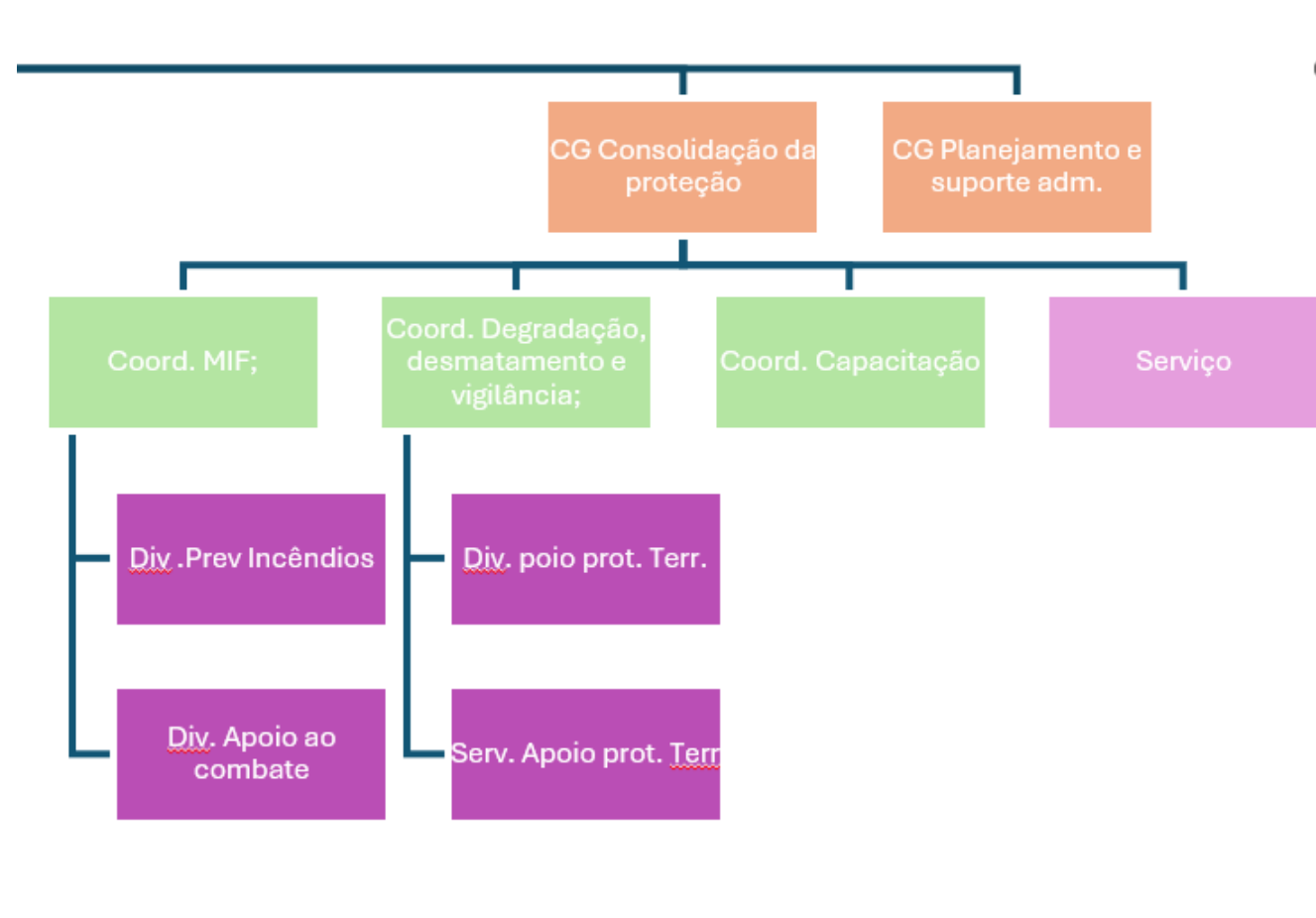
ESTRUTURA Gabinete



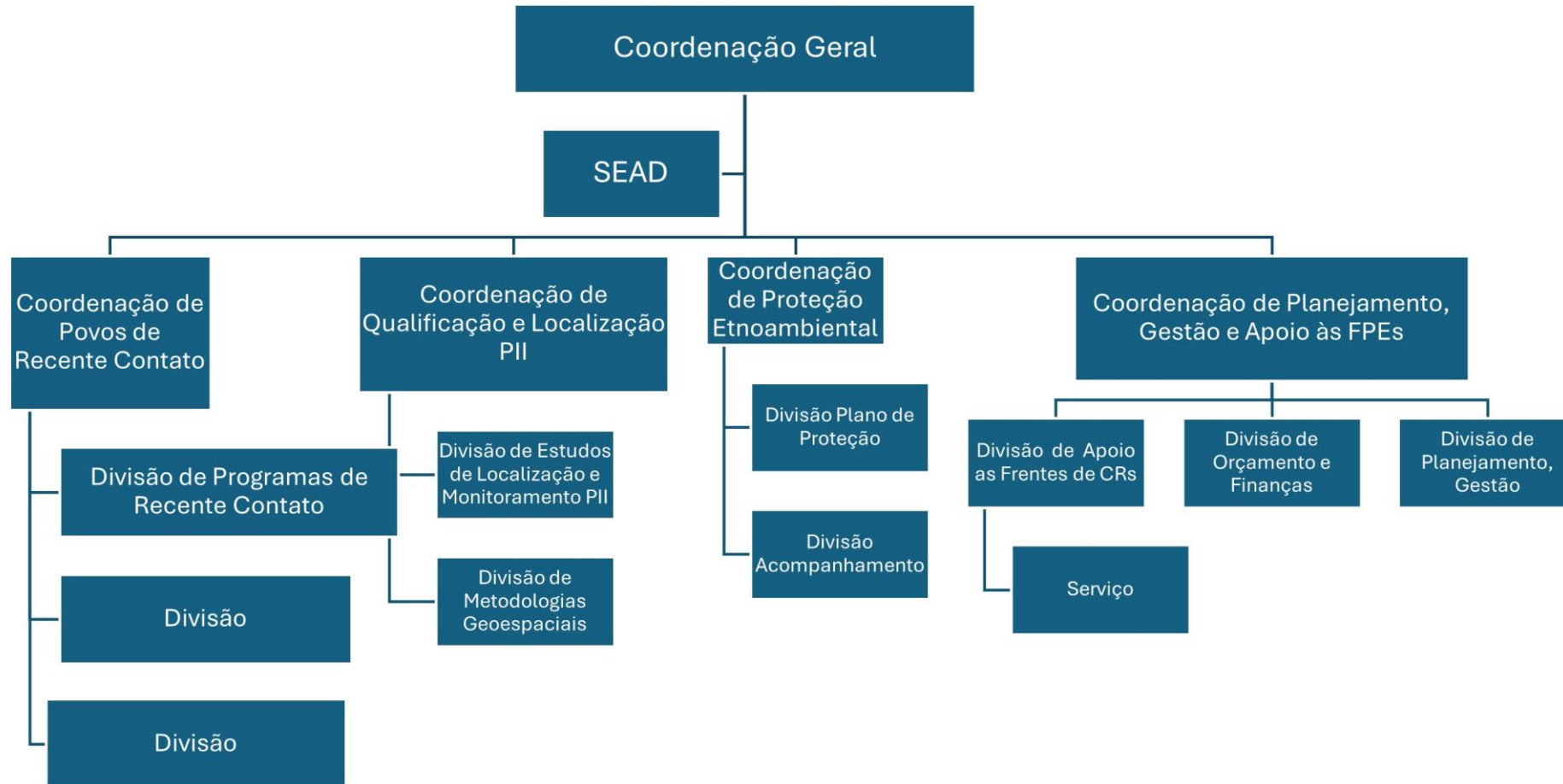
ESTRUTURA



ESTRUTURA

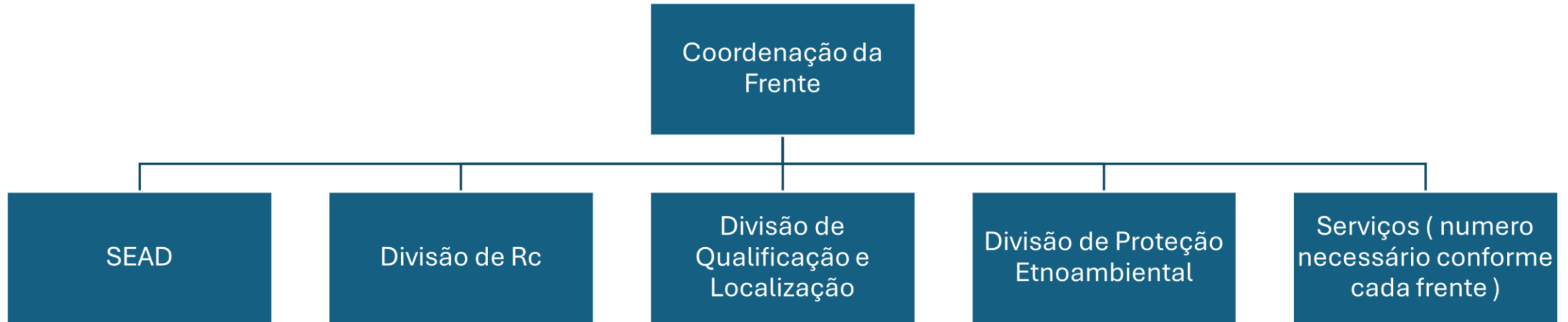


Estrutura CGIIRC



ESTRUTURA

Frentes de Proteção



DPT atual (Gab + "DPT")



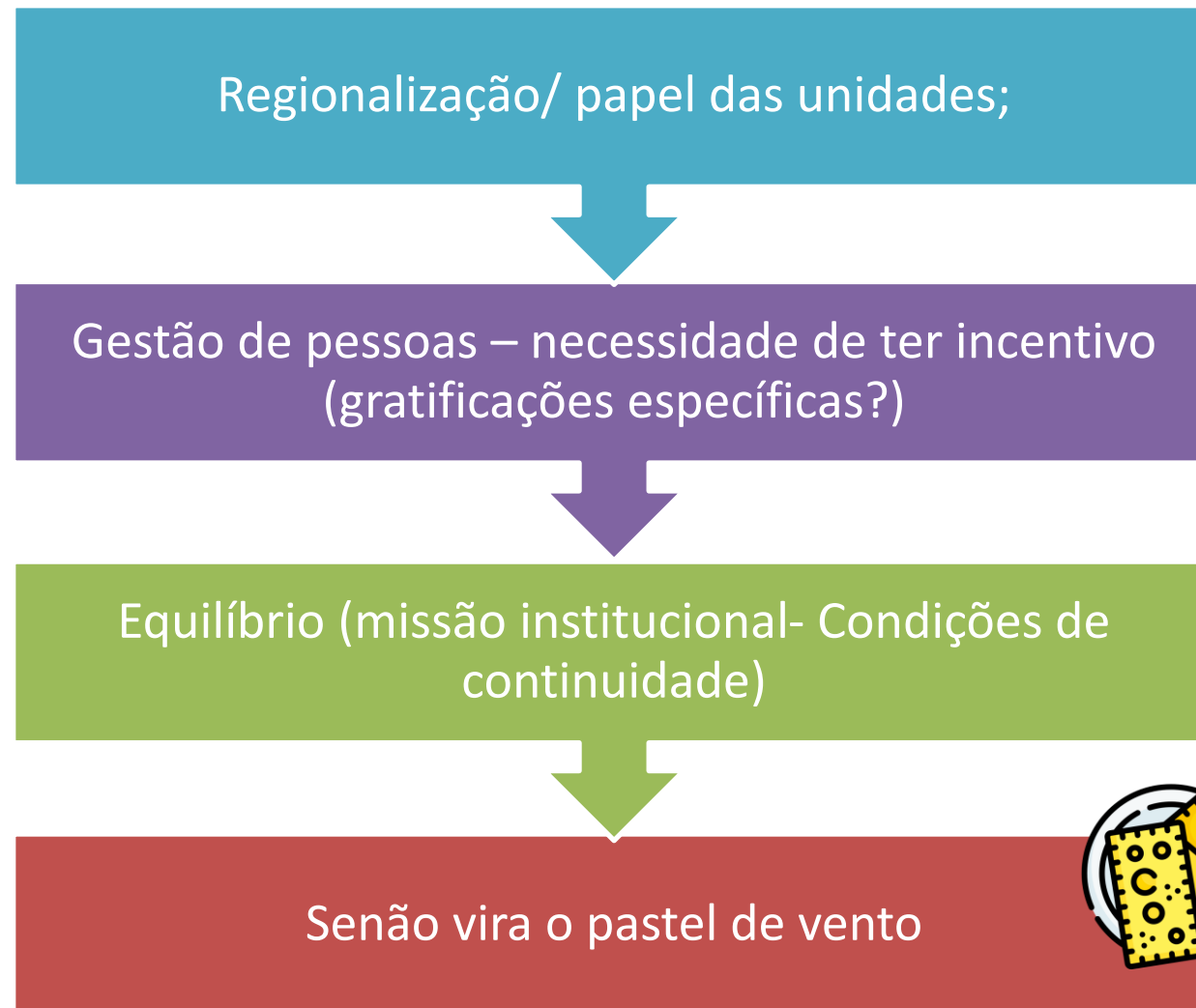
Diretoria de Proteção Territorial								
ATUAL (A)								
Descrição	SIGLA-UORG	FUNÇÃO	MÍN. SERVIDORES	QUANT	FUNÇÃO	Valor R\$	PONTUAÇÃO	VALOR TOTAL
DIRETORIA DE PROTEÇÃO TERRITORIAL	DPT	Diretor		1	CCE 1 15	R\$ 14,849.50	5.04	5,04
Assessor Técnico	ASSTEC-DPT	Assessor Técnico		1	CCE 2 10	R\$ 6,250.69	2.12	2,12
Assistente Técnico	-	Assistente Técnico		3	CCE 2 05	R\$ 2,944.59	1.00	3,00
Assessor Técnico Especializado	-	Assessor Técnico Especializado		5	FCE 4 03	R\$ 1,089.50	0.37	1,85
Assistente Técnico	-	Assistente Técnico		7	FCE 2 01	R\$ 360.56	0.12	0,84
Coordenação de Gabinete	Cogab	Coordenador		1	CCE 1 10	R\$ 6,250.69	2.12	2,12
Divisão de Apoio Técnico	Diat	Chefe		1	CCE 1 07	R\$ 4,080.23	1.39	1,39
Serviço de Apoio Administrativo	Sead	Chefe		1	FCE 1 05	R\$ 1,766.76	0.60	0,60
Coordenação-Geral de Monitoramento Territorial	CGMT	Coordenador-Geral		1	FCE 1 13	R\$ 6,784.14	2.30	2,30
Assistente Técnico	-	Assistente Técnico		1	CCE 2 05	R\$ 2,944.59	1.00	1,00
Assistente Técnico	-	Assistente Técnico		1	FCE 2 01	R\$ 360.56	0.12	0,12
Assessor Técnico Especializado	-	Assessor Técnico Especializado		2	FCE 4 03	R\$ 1,089.50	0.37	0,74
Coordenação de Fiscalização	Cofis	Coordenador		1	CCE 1 10	R\$ 6,250.69	2.12	2,12
Serviço de Operações	Seop	Chefe		1	FCE 1 05	R\$ 1,766.76	0.60	0,60
Coordenação de Informação Territorial	Coit	Coordenador		1	FCE 1 10	R\$ 3,750.42	1.27	1,27
Serviço de Análise	Sean	Chefe		1	FCE 1 05	R\$ 1,766.76	0.60	0,60
Coordenação de Prevenção de Ilícitos	Copi	Coordenador		1	CCE 1 10	R\$ 6,250.69	2.12	2,12
Serviço de Capacitação	Secap	Chefe		1	FCE 1 05	R\$ 1,766.76	0.60	0,60
Coordenação-Geral de Índios Isolados e de Recente Contato	CGIIRC	Coordenador-Geral		1	CCE 1 13	R\$ 11,306.90	3.84	3,84
Assistente Técnico	-	Assistente Técnico		1	CCE 2 05	R\$ 2,944.59	1.00	1,00
Assessor Técnico Especializado	-	Assessor Técnico Especializado		2	FCE 4 03	R\$ 1,089.50	0.37	0,74
Serviço de Apoio Administrativo	Sead	Chefe		1	CCE 1 05	R\$ 2,944.59	1.00	1,00
Coordenação da Política de Proteção e Localização de Povos Indígenas	Coplii	Coordenador		1	CCE 1 10	R\$ 6,250.69	2.12	2,12
Serviço de Apoio da Política de Proteção e Localização de Povos Indígenas	Seaplii	Chefe		1	FCE 1 05	R\$ 1,766.76	0.60	0,60
Coordenação de Planejamento e Apoio às Coordenações de Frente de Trabalho	Coplaf	Coordenador		1	FCE 1 10	R\$ 3,750.42	1.27	1,27
Serviço de Apoio às Frentes de Proteção Etnoambiental	Seafpe	Chefe		1	FCE 1 05	R\$ 1,766.76	0.60	0,60
Coordenação de Políticas para Povos Indígenas de Recente Contato	Copirc	Coordenador		1	FCE 1 10	R\$ 3,750.42	1.27	1,27
Serviço de Apoio às Políticas para Povos Indígenas de Recente Contato	Seapirc	Chefe		1	FCE 1 05	R\$ 1,766.76	0.60	0,60
								41,47

"Diretoria de Proteção Etnoambiental"

- 1 Diretoria
- 5 Coordenações-Gerais;
- 15 coordenações;
- 17 Divisões;
- +- 7 serviços/assistências técnicas;
- 2 Assessorias;
- 2 chefes de projeto
- 2 Gerentes de Projeto
- Assistentes técnicos Especializados



Desafios





OBRIGAD@

Diretoria de Proteção Territorial - DPT