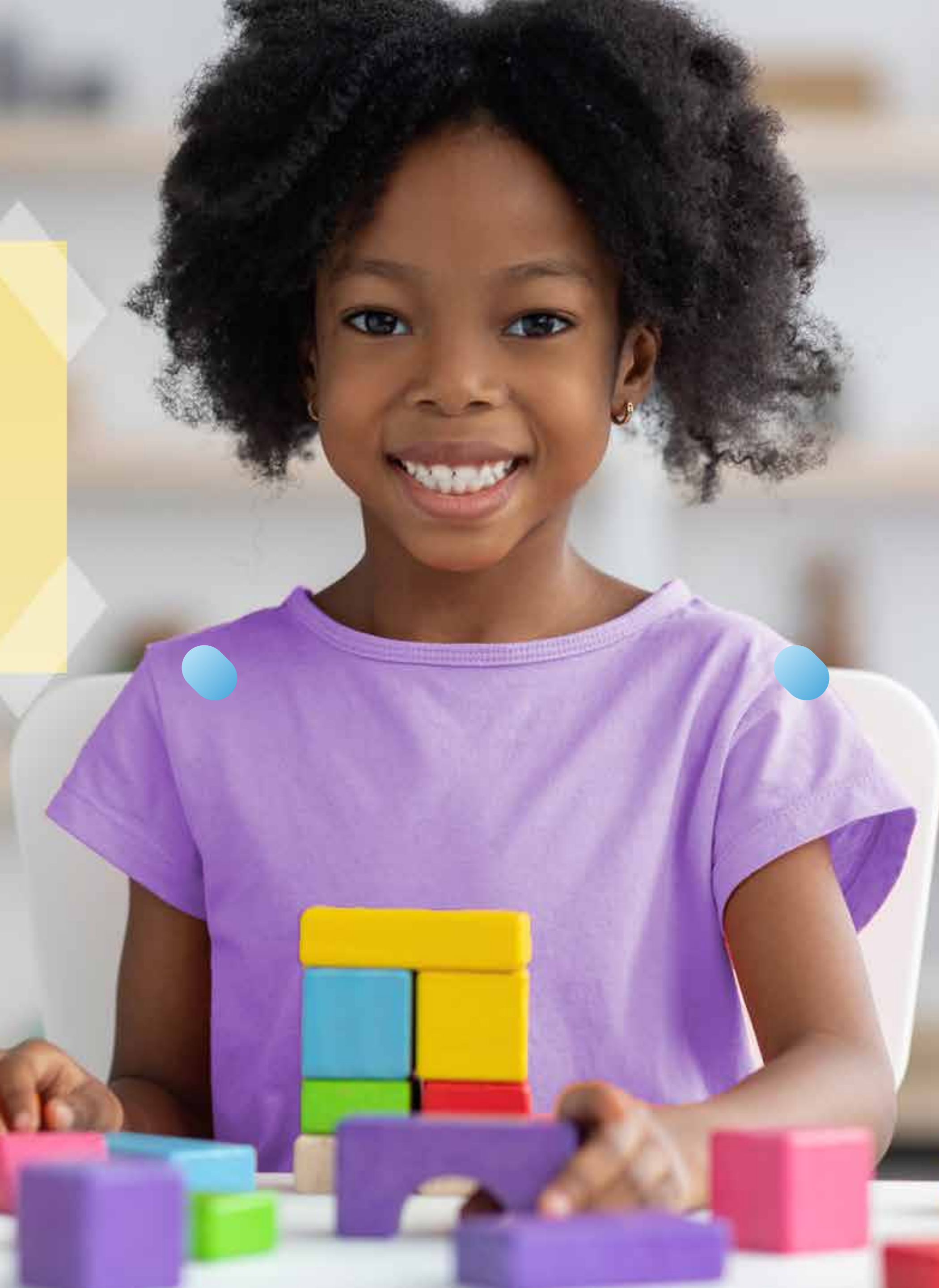


Balanco Mensal de Ações do FNDE

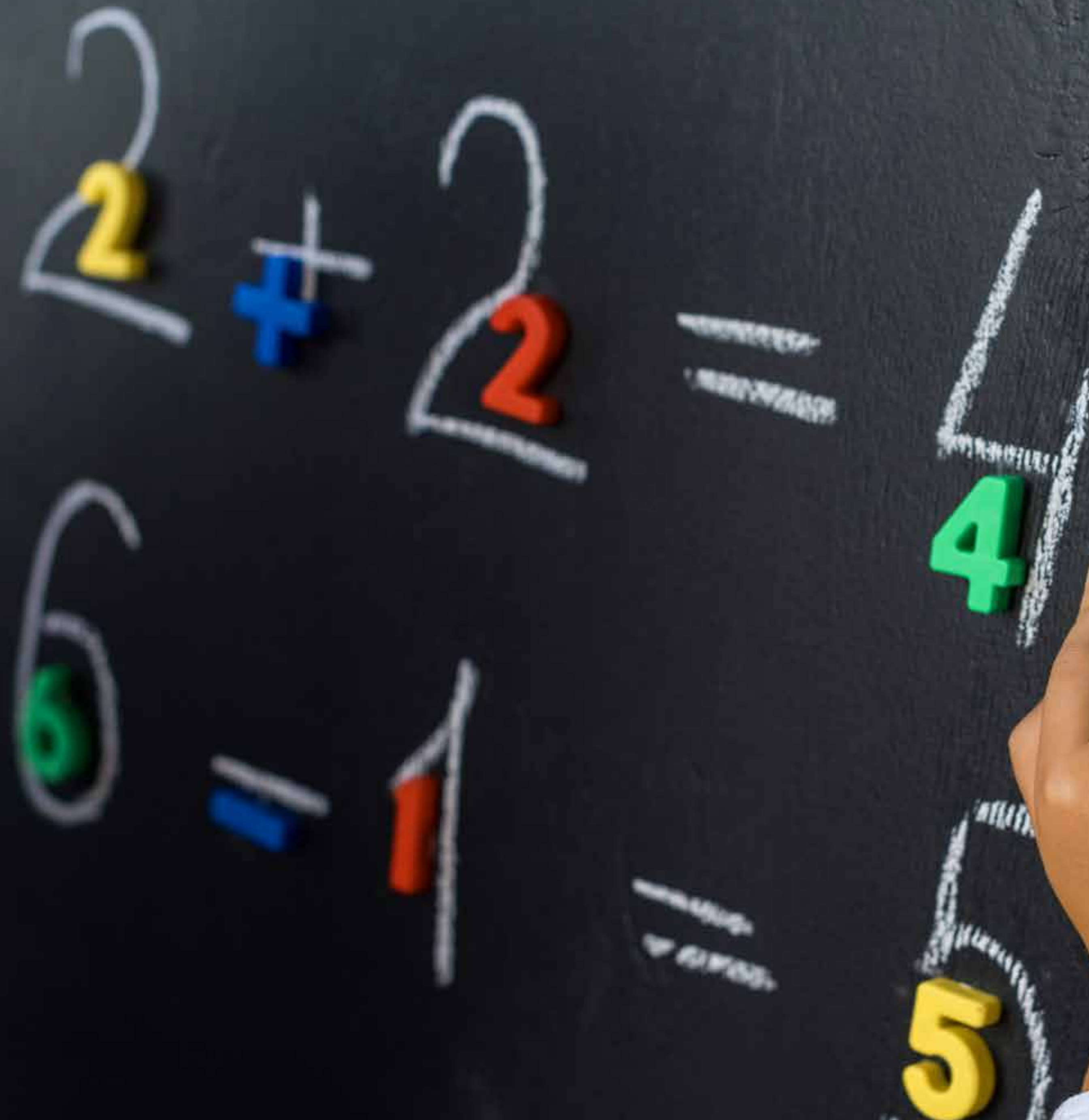
Outubro de 2022

FNDE





PRINCIPAIS REPASSES de RECURSOS



ALIMENTAÇÃO ESCOLAR

Pagamento de **outubro**

R\$ 369,09 MILHÕES

para entes federativos de todo o país, referentes à parcela do PNAE

Pago em 2022

R\$ 3,2 BILHÕES

O **Pnae** oferece alimentação saudável e adequada, respeitando a cultura, as tradições e os hábitos alimentares locais e contribuindo para a melhoria do rendimento escolar, inclusive dos estudantes que necessitam de atenção específica.



A young girl with dark hair in a braid, wearing blue-rimmed glasses and a yellow and white striped shirt, is sitting at a desk and writing in a notebook with a yellow pencil. The background is a blurred indoor setting with windows.

PROGRAMA NACIONAL DO LIVRO E DO MATERIAL DIDÁTICO (PNLD)

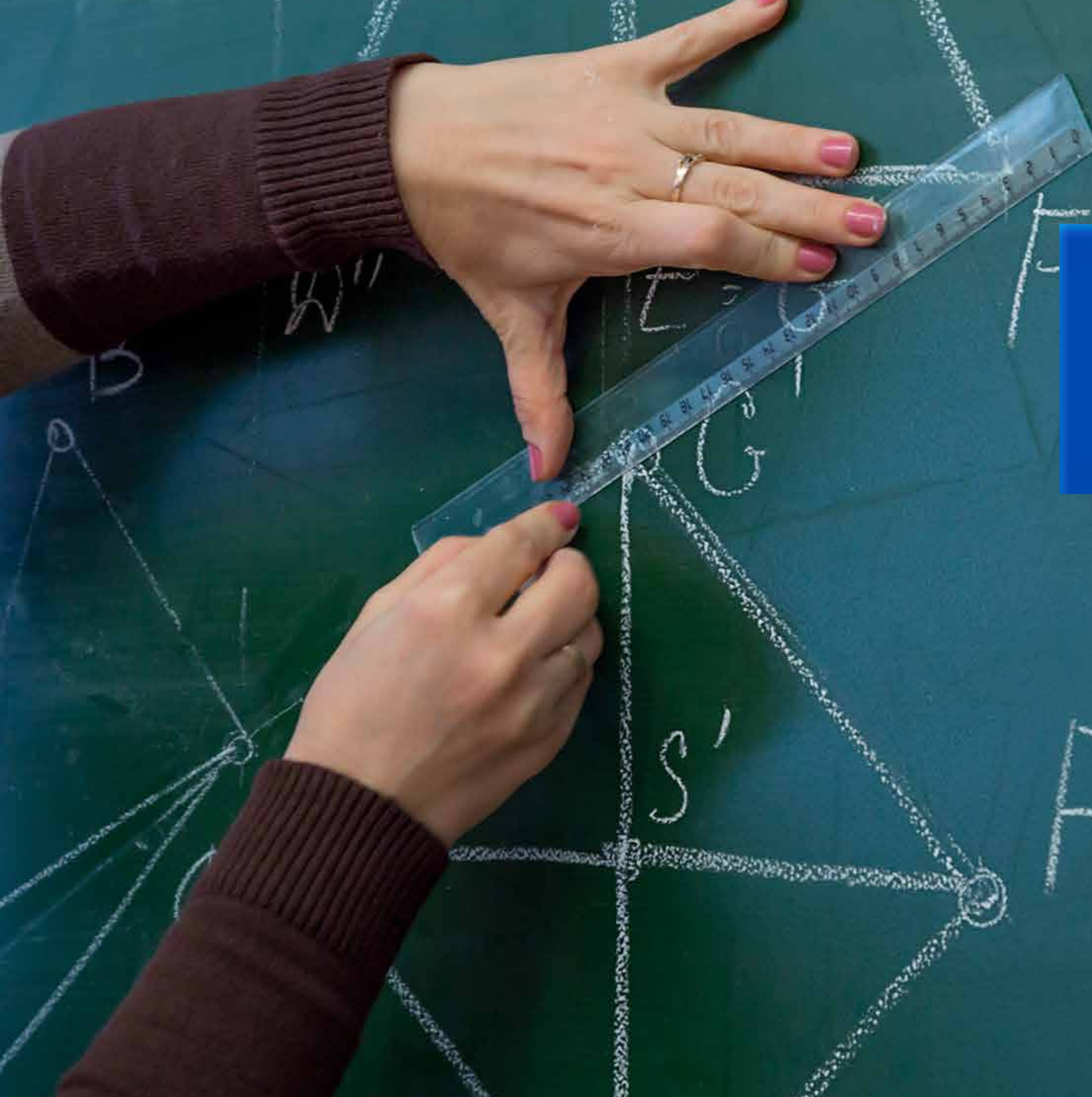
Investimento em outubro

R\$ 13,9 MILHÕES

Desde o começo do ano

R\$ 1,07 BILHÃO

O **PNLD** avalia e disponibiliza, de forma sistemática, regular e gratuita, obras didáticas, pedagógicas e literárias às escolas públicas de educação básica de todo o país.



PAGAMENTOS REFERENTES AOS PROGRAMAS

A young child with glasses is playing with a colorful toy that looks like a small house or a structure with a red roof and yellow walls. The child is holding the toy with both hands and looking at it intently. The background is a blurred classroom setting.

Proinfância

Pagamentos em outubro

R\$ 1,2 MILHÃO

Pagamentos em 2022

R\$ 63,3 MILHÕES

O **Proinfância** presta assistência financeira para a construção, reforma e aquisição de equipamentos e mobiliário para creches e pré-escolas públicas da educação infantil. Ligado a ele tem o Plano de Ações Articuladas (PAR), que auxilia as secretarias de educação no planejamento de ações.



Plano de Ações Articuladas (PAR)

Transferências em outubro

R\$ 5,1 MILHÕES

Transferências em 2022

R\$ 262,2 MILHÕES



SALÁRIO-EDUCAÇÃO

Repasse em outubro

R\$ 1,3 BILHÃO

**Desde o começo do ano
o valor repassado é de**

R\$ 13,6 BILHÕES

**Contribuição social destinada ao
financiamento de programas,
projetos e ações voltados à
educação básica pública.**

FUNDEB

Repasse complementação
no mês de **outubro**

R\$ 2,81 BILHÕES

Complementação
em **2022**

R\$ 27,6 BILHÕES

Serve como mecanismo de
redistribuição de recursos
destinados à educação básica.





FIES

Repasse em outubro

R\$ 20,9 MILHÕES

Repasse em 2022

R\$ 490,2 MILHÕES

NOVO FIES

Repasse em outubro

R\$ 206,05 MILHÕES

Repasse em 2022

R\$ 2,2 BILHÕES

Total Repasse em 2022

R\$ 2,7 BILHÕES

O **Fies** objetiva facilitar o acesso de jovens de baixa renda à educação superior.



CAMINHO DA ESCOLA

Em outubro

281

**ÔNIBUS ESCOLARES
ENTREGUES**


pelas montadoras para estados e municípios de todo o país

Desde o começo do ano,

foram entregues

3.592

**ÔNIBUS
ESCOLARES**



Os valores podem custear despesas com manutenção da frota escolar, pagamento de seguros, licenciamento, impostos, entre outros.

Programa Nacional de Apoio ao Transporte do Escolar

Pagamento em outubro

R\$ 48,9 MILHÕES

Desde o começo do ano

R\$ 428,7 MILHÕES

OBRAS ESCOLARES

No mês de **outubro**

**43 OBRAS
CONCLUÍDAS**

Somente do Proinfância:
13 obras

Em 2022 o total é de

**389 OBRAS
CONCLUÍDAS**

Somente do Proinfância:
132 obras



OUTRAS AÇÕES



OUTRAS AÇÕES

Recursos do PDDE devem ser utilizados em melhorias nas escolas.

Unidades Executoras têm a possibilidade de reprogramar os valores para o próximo exercício, caso não seja possível executar tudo neste ano.

Brasil compartilha experiências no Comitê de Segurança Alimentar Mundial da ONU.

Autorarquia do MEC responsável por repassar recursos da alimentação escolar a estados e municípios, FNDE participa da comitiva brasileira no CSA.





OUTRAS AÇÕES

FNDE e CECATE realizam pesquisa para aprimoramento do transporte escolar.

Diretores e gestores têm até 24 de outubro para participar do levantamento.

Conheça mais sobre o Plano de Ações Articuladas.

O PAR é um instrumento de planejamento e gestão de políticas de educação, que busca melhorar a educação básica pública brasileira.

OUTRAS AÇÕES

FNDE participa de encontro da Comunidade dos Países de Língua Portuguesa sobre segurança alimentar.

No evento, o Programa Nacional de Alimentação Escolar foi apresentado aos países participantes.

Capacitações do Cecampe-Sul aprimoram a execução dos programas de manutenção escolar do FNDE.

Iniciativa começou no mês de setembro e segue até 25 de outubro.



OUTRAS AÇÕES

PDDE, PNATE e Caminho da Escola são destaques em reunião na Espanha.

Objetivo é trocar experiências e desafios na gestão dessas políticas.

FNDE e Ministério da Saúde lançam boletim informativo para auxiliar na prevenção da obesidade infantil nas escolas.

Objetivo é destinar recursos do PDDE para o incentivo de hábitos alimentares saudáveis e a prática de atividade física.

Cecampe Centro-Oeste capacita técnicos e gestores educacionais no Mato Grosso do Sul.

Formação envolve o PDDE, PNATE e Caminho da Escola.





www.gov.br/fnde

 [/fnde.oficial](https://www.instagram.com/fnde.oficial)