



PLANO DE LOGÍSTICA SUSTENTÁVEL (2025-2027)



MINISTÉRIO DA
EDUCAÇÃO





Ministério da Educação

Camilo Santana

Secretaria Executiva do Ministério da Educação

Leonardo Barchini

Fundo Nacional de Desenvolvimento da Educação

Fernanda Pacobahyba

**Membros da Comissão Gestora do
Plano de Logística Sustentável do FNDE**

Natércia Cristiane Mendes de Souza (Presidente)

Lucas Chaves Costa Cunha

Maria de Fátima Rodrigues Lobato

Werlany Dias dos Santos

Equipe de Apoio

Bruna S. Pereira

Daniel H. L. Souza

Danuza R. R. Campos

Henrique J. P. Zampier

Revisão e Publicação

Rayana Lustosa da Costa Barros

Diagramação e Design Gráfico

Jonas A. Rocha

SUMÁRIO

APRESENTAÇÃO	4
INTRODUÇÃO	5
DIRETRIZES ESTRATÉGICAS	7
METODOLOGIA.....	9
DIAGNÓSTICO ATUAL	11
PLANO DE AÇÃO E METAS.....	13
GOVERNANÇA E COMPETÊNCIA POR EIXO TEMÁTICO	26
IMPLEMENTAÇÃO, MONITORAMENTO E AVALIAÇÃO.....	33

APRESENTAÇÃO

Uma gestão sustentável busca equilibrar os aspectos sociais, ambientais e econômicos, com o objetivo de promover a sustentabilidade da sociedade e assumir a responsabilidade pelos impactos das ações humanas, garantindo não apenas as necessidades do presente, mas também as do futuro. Nesse contexto, a transição para práticas de gestão e logística mais sustentáveis é essencial. Medidas como a otimização do uso de recursos, a promoção da economia circular e a adoção de tecnologias limpas são indispensáveis para construir um futuro mais equilibrado e sustentável.

Nessa perspectiva, o Fundo Nacional de Desenvolvimento da Educação (FNDE) desenvolveu o presente Plano de Logística Sustentável, que se apresenta como uma alternativa estratégica para enfrentar desafios socioambientais, promovendo a proteção dos direitos humanos e minimizando os impactos na saúde e no meio ambiente.

Espera-se que este Plano funcione como um guia estratégico para a atuação mais sustentável do FNDE, promovendo um modelo de gestão pública alinhado aos princípios da sustentabilidade.

Este documento resulta de um esforço colaborativo entre as diversas unidades do FNDE, todas comprometidas em construir uma gestão pública sustentável e coerente com a missão institucional de fomentar a educação de qualidade, utilizando recursos naturais e bens públicos de forma responsável e eficiente.


INTRODUÇÃO


A Nova Lei Geral de Licitações e Contratos (Lei nº 14.133/2021) estabelece o desenvolvimento sustentável como um dos princípios e objetivos centrais do processo licitatório, exigindo que a alta administração dos órgãos públicos implemente mecanismos eficazes de governança. Em complemento, a Portaria Seges/ME nº 8.678/2021 reconhece o Plano Diretor de Logística Sustentável (PLS) como um instrumento estratégico para integrar critérios de sustentabilidade em todas as etapas das contratações públicas, abrangendo desde o planejamento inicial até a destinação final de resíduos.


Nesse cenário, o Fundo Nacional de Desenvolvimento da Educação (FNDE) reafirma sua responsabilidade em alinhar suas atividades aos princípios da sustentabilidade, consolidando o compromisso institucional com a gestão eficiente de recursos, a preservação ambiental, a equidade social e a melhoria contínua de suas práticas administrativas.


Para garantir a implementação do novo Plano de Logística Sustentável (PLS), foi instituída uma Comissão formalmente designada pela Portaria nº 698/2024. Essa Comissão é responsável pela elaboração e execução do documento, que abrangerá objetivos claros, responsabilidades definidas, ações estratégicas, metas mensuráveis, prazos de execução e mecanismos de monitoramento e avaliação. Com vigência para o período de 2025 a 2027, o PLS será estruturado em seis eixos temáticos, voltados para a promoção da sustentabilidade e a racionalização de recursos na administração pública.


Os eixos são:


 **- Conservação de Recursos Naturais** – Promover o uso responsável dos recursos naturais e realizar a correta destinação final de resíduos.

 **- Compras e Contratações Sustentáveis** – Priorizar aquisições que atendam a critérios de sustentabilidade, incentivando práticas de mercado responsáveis.

 **- Acessibilidade e Inclusão** – Garantir condições que promovam a inclusão e a acessibilidade para todos os públicos.

 **- Qualidade de Vida no Trabalho** – Implementar ações que favoreçam o bem-estar e a saúde dos servidores e colaboradores.

 **- Educação Ambiental** – Desenvolver campanhas e programas de conscientização voltados para a preservação ambiental.

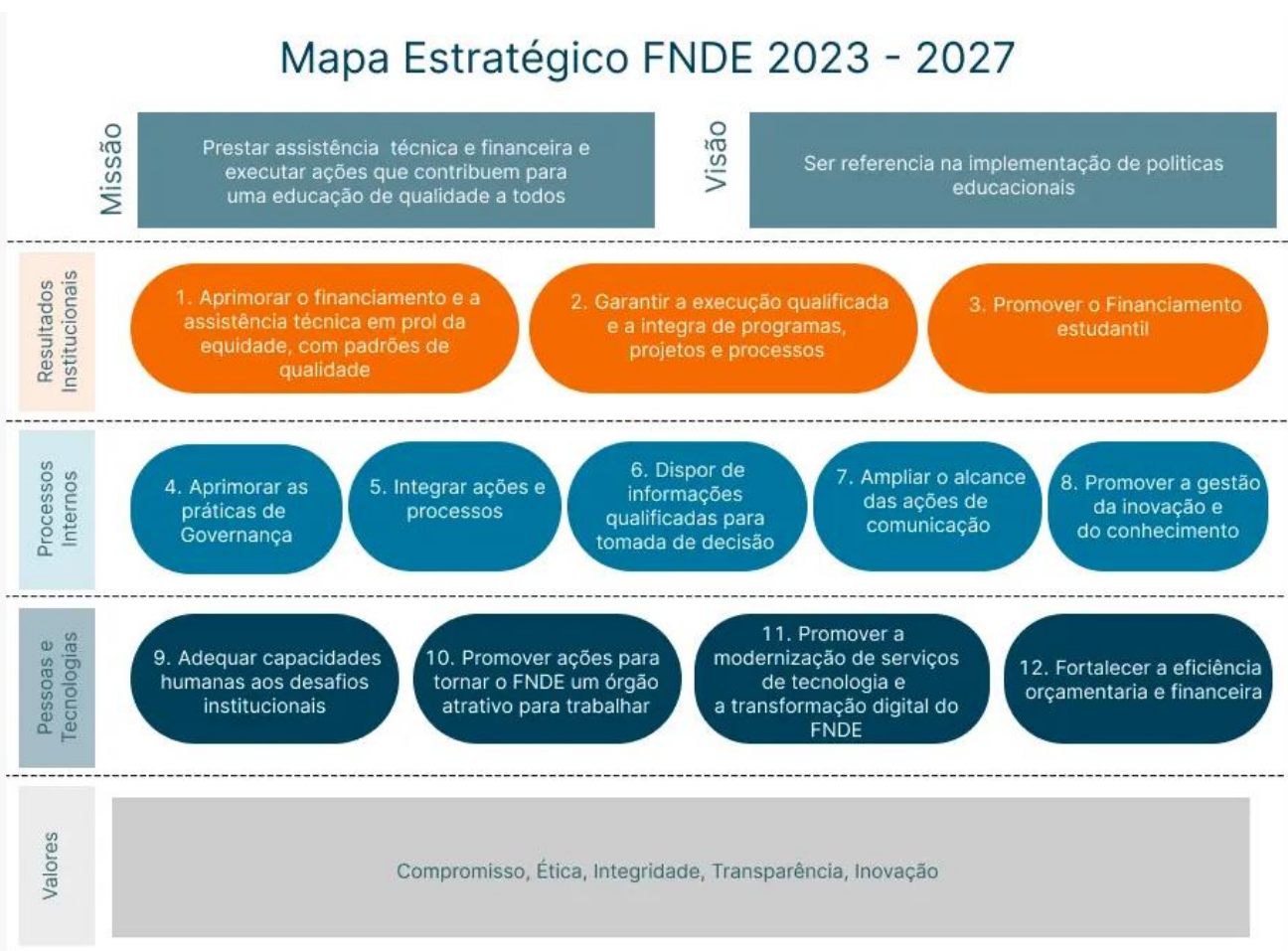
 **- Gestão Eficiente de Ativos** – Reaproveitar bens patrimoniais e promover o descarte adequado de materiais inservíveis.

A implementação do PLS não apenas fortalece o compromisso do FNDE com as políticas nacionais de desenvolvimento sustentável, mas também contribui diretamente para a racionalização dos gastos públicos, a preservação ambiental e a promoção de melhores condições de vida para as gerações atuais e futuras. Por meio dessas iniciativas, o FNDE consolida sua posição como um órgão público comprometido com a transformação sustentável e a excelência na Administração Pública federal.

DIRETRIZES ESTRATÉGICAS

Para construção do Plano de Logística Sustentável do FNDE (PLS-FNDE) foram definidas diretrizes estratégicas a partir daquelas estabelecidas no art. 5º da Portaria nº 8.678, de 2021. Essas diretrizes foram cuidadosamente escolhidas baseadas no Mapa Estratégico do FNDE, para garantir que as ações e metas definidas reflitam a identidade da instituição, conforme imagem abaixo:

Mapa Estratégico do FNDE:



As diretrizes definidas com base no mapa estratégico do FNDE foram:

DIRETRIZ	BASE JURÍDICA
Promover a conservação e o uso sustentável dos recursos naturais e materiais.	Estratégia Federal de Desenvolvimento EFD 2020-2031.
Observar o princípio do desenvolvimento nacional sustentável nas licitações e contratos e promover práticas de compras públicas racionalizadas e planejadas.	Lei de Licitações e Contratos Administrativos - Lei nº 14.133, de 2021, art. 5º.
Promover saúde, segurança e qualidade de vida no trabalho.	Plano Estratégico Institucional FNDE.
Garantir acessibilidade à pessoa com deficiência em todas as dependências do Edifício sede do FNDE, tendo como referência as normas de acessibilidade vigentes.	Estatuto Pessoa com Deficiência - Lei nº 13.146, de 2015, art. 57 c/c art. 45 da Lei nº 14.133, de 2021.
Diminuição das diferenças sociais por meio do estímulo, apoio e fortalecimento de iniciativas direcionadas à promoção da igualdade de oportunidades e ao combate às desigualdades.	Estatuto da Igualdade Racial, Art 3º, Inciso VI.
Informar servidores, colaboradores e a sociedade sobre as iniciativas implementadas e os resultados alcançados com o Plano de Logística Sustentável do FNDE (PLS-FNDE), bem como sensibilizar e motivar o público-alvo para a adoção de práticas sustentáveis no ambiente institucional.	Lei de Acesso à Informação - Lei nº 12.527, de 18 de novembro de 2011.

METODOLOGIA

A elaboração do Plano de Logística Sustentável do FNDE (PLS-FNDE) seguiu uma metodologia estruturada, que envolveu a participação de diferentes setores da instituição e o engajamento dos servidores e colaboradores em diversas etapas do processo. Com o objetivo de garantir a efetividade e a abrangência do plano, foi formada uma comissão especial, designada por meio da Portaria nº 698, de 21 de agosto de 2024, responsável para atuar na elaboração e execução do novo Plano.

Inicialmente, a Comissão definiu as diretrizes que orientaram a construção do PLS, considerando os marcos legais e as necessidades institucionais. Em seguida, foi elaborado um cronograma para organizar as etapas do processo, garantindo prazos adequados para a coleta de informações, a análise de dados e a validação das propostas.

Como parte fundamental da metodologia, foi realizada uma pesquisa abrangente no FNDE, utilizando questionário de diagnóstico aplicados a todos os servidores e colaboradores. Essa pesquisa incluiu perguntas gerais sobre práticas sustentáveis no âmbito institucional e, também, questões específicas voltadas às áreas diretamente ligadas às atividades que envolvidas diretamente em conservação de recursos naturais e materiais; compras e contratações sustentáveis; acessibilidade e inclusão; qualidade de vida no trabalho; educação ambiental; e gestão eficiente de ativos. Essa etapa permitiu mapear desafios, identificar boas práticas e coletar dados essenciais para embasar as ações e metas do plano.

Como parte complementar do diagnóstico, foram enviadas perguntas específicas às unidades dirigentes do FNDE, com foco na adoção atual e efetiva de práticas sustentáveis relacionadas aos eixos temáticos definidos pela Comissão. As respostas fornecidas por essas unidades foram essenciais para enriquecer o levantamento e orientar a formulação de estratégias alinhadas às necessidades institucionais.

Adicionalmente, para fomentar a colaboração e promover a troca de ideias, foi realizado o evento "**Café com PLS**", uma iniciativa inovadora que reuniu servidores e colaboradores de diferentes setores. Durante

o encontro, foram compartilhadas ideias, sugestões e experiências para a definição de ações e metas do PLS-FNDE. O evento proporcionou um espaço dinâmico e participativo, fortalecendo o senso de pertencimento e o compromisso coletivo com a sustentabilidade.

A combinação dessas ações serviu para que o PLS-FNDE fosse construído de forma participativa, transparente e alinhada às reais necessidades do FNDE.

DIAGNÓSTICO ATUAL

O presente diagnóstico foi desenvolvido com base em questionários aplicados ao público geral do FNDE e a áreas específicas, permitindo mapear percepções, práticas vigentes e identificar oportunidades de melhoria em diferentes áreas temáticas. Os resultados foram apresentados no evento 'Café com PLS', promovido para inscitos interessados, onde foram discutidas problemáticas e propostas de ações, metas e indicadores para integrar o Plano de Logística Sustentável (PLS).

Os dados coletados forneceram subsídios para uma análise mais detalhada do cenário atual do FNDE em relação às práticas de sustentabilidade adotadas. As principais descobertas foram organizadas em eixos temáticos, conforme descrito a seguir:



Eixo 1: Conservação de Recursos Naturais

Apesar de iniciativas como lixeiras apropriadas e campanhas informativas, uma parte significativa dos servidores desconhece a existência da coleta seletiva cidadã no FNDE, e a separação inadequada de resíduos permanece um desafio. Entre as práticas adotadas, destacam-se o uso de materiais reutilizáveis, sensores de eficiência em lâmpadas e torneiras, e a digitalização de documentos. Contudo, apenas uma pequena fração dos servidores conhece ações relacionadas à redução de materiais de escritório. Sugestões incluem implementação de compostagem coletiva, ampliação de Pontos de Entrega Voluntária (PEVs) e maior estímulo ao uso de meios digitais.



Eixo 2: Compras e Contratações Sustentáveis

Uma parcela considerável dos servidores desconhece os critérios de sustentabilidade aplicados pelo FNDE em contratações, como preferência por produtos com selos de eficiência energética e fornecedores que praticam ESG. Recomendações incluem maior responsabilidade social de fornecedores, exigência de relatórios ambientais e transparência nas contratações. A capacitação e a comunicação interna foram apontadas como medidas cruciais para conscientização sobre impactos ambientais.



Eixo 3: Acessibilidade e Inclusão

Menos da metade dos respondentes percebem o FNDE como promotor suficiente de inclusão racial, e uma quantidade ainda menor avalia como adequadas as políticas de inclusão para pessoas com deficiência (PcD). Iniciativas existentes incluem rampas de acesso, banheiros adaptados e cotas raciais em concursos. Entre as propostas, destacam-se: criação de uma comissão de acessibilidade, inclusão de intérpretes de libras em eventos, adaptação de estações de trabalho para PcD e treinamentos voltados à inclusão.



Eixo 4: Qualidade de Vida no Trabalho

Embora a maioria reconheça iniciativas de bem-estar, como incentivo à atividade física e palestras, melhorias são demandadas, como substituição de cadeiras por modelos ergonômicos, criação de salas de descanso e apoio psicológico. Além disso, mais da metade acredita que o FNDE coleta e implementa feedbacks sobre qualidade de vida. Sugere-se manutenção e fortalecimento de programas como ginástica laboral e caminhadas.



Eixo 5: Educação Ambiental

Com uma pequena parcela dos servidores participando de treinamentos sobre educação ambiental, identificou-se uma lacuna significativa, evidenciando a necessidade de ações urgentes para conscientização e engajamento em práticas sustentáveis.



Eixo 6: Gestão Eficiente de Ativos

Boas práticas incluem verificação de estoques antes de novas aquisições (adotada por uma expressiva maioria) e reaproveitamento de materiais. Contudo, identificou-se a ausência de cronogramas regulares de manutenção preventiva e estudos sistemáticos sobre desperdícios. Propostas incluem o fortalecimento de políticas de descarte sustentável e doação de equipamentos obsoletos para inclusão digital.

Eixo 1 – Conservação de Recursos Naturais

Objetivo geral – Promover o uso responsável dos recursos naturais e realizar a correta destinação final de resíduos.

Problemas levantados:

- Desconhecimento a respeito da importância da coleta seletiva cidadã e dos demais projetos de sustentabilidade da Autarquia;
- Incorreta separação dos lixos, tanto no descarte quanto no recolhimento;
- Ausência da logística reversa dos resíduos não recicláveis (orgânicos).

Soluções apontadas:

- Promoção de eventos de conscientização aos servidores e colaboradores da Autarquia;
- Promoção de treinamentos com a equipe de limpeza;
- Adesão ao programa de compostagem.

DIRETRIZ ESTRATÉGICA	OBJETIVO		META			AÇÃO		PRAZOS		RECURSOS HUMANOS/ORÇAMENTÁRIOS NECESSÁRIOS	RISCOS ENVOLVIDOS
	ID	DESCRIÇÃO	DESCRIÇÃO	INDICADOR	RESP. AFERIÇÃO	DESCRIÇÃO	RESP. IMPLEMENTAÇÃO	INICIAL	FINAL		
Promover a conservação e o uso sustentável dos recursos naturais e materiais.	OB101	Garantir a execução da coleta seletiva cidadã e o correto manejo dos resíduos sólidos gerados.	Percentual de servidores e colaboradores capacitados	Quantidade de treinamentos realizados por ano.	CGLOD	Realizar treinamentos semestrais da equipe de limpeza sobre o recolhimento dos resíduos.	Preposto da contratada/CGLOD	01/01/2025	31/12/2027	Colaboradores da limpeza.	Alta rotatividade da equipe de limpeza.
			Melhorar a sinalização de todos os pontos de coleta seletiva.	Percentual de pontos de coleta seletiva sinalizados corretamente.	CGLOD	Sinalizar de forma clara e intuitiva os pontos de coleta, por meio cores, ícones e instruções simples.	CGLOD	01/01/2025	31/12/2025	Equipe para elaboração dos informativos.	Baixa adesão ou comprometimento dos servidores e colaboradores.
			Campanhas de conscientização aos servidores e colaboradores quanto a importância da correta separação do lixo.	Percentual de eventos, palestras e workshops realizados por ano.	CGPEO	Realizar 03 campanhas anuais de conscientização, seja por palestras ou workshops.	CGLOD/ASCOM/CGPEO	01/01/2025	31/12/2027	Equipe para promoção ou contratação das capacitações Equipe para elaboração dos materiais informativos.	Licitação deserta.
Promover a conservação e o uso sustentável dos recursos naturais e materiais.	OB102	Destinação final ambientalmente adequada dos resíduos orgânicos produzidos na Autarquia (logística reversa).	Contratar empresa que realiza serviços de compostagem de resíduos orgânicos produzidos.	Instrumento de contratação dos serviços de compostagem celebrado.	CGLOD	Celebrar instrumento, seja contrato administrativo ou termo de parceria, com empresa de compostagem.	CGLOD/CGARC	01/01/2025	31/12/2026	Equipe de contratação e disponibilidade orçamentária.	Licitação deserta.

Eixo 2 – Compras e Contratações Sustentáveis

Objetivo geral - Priorizar aquisições que atendam a critérios de sustentabilidade, incentivando práticas de mercado responsáveis.

Problemas levantados:

- Ausência de verificação e/ou cumprimento fiel dos critérios de sustentabilidade; e
- Aquisições de materiais não recicláveis ou com baixa eficiência energética.

Soluções apontadas:

- Capacitar servidores e colaboradores quanto ao cumprimento dos critérios de sustentabilidade;
- Realizar o adequado planejamento das contratações quanto ao aspecto ambiental; e
- Definir os principais critérios de sustentabilidade a serem adotados no FNDE.

DIRETRIZ ESTRATÉGICA	OBJETIVO		META			AÇÃO		PRAZOS		RECURSOS HUMANOS/ORÇAMENTÁRIOS NECESSÁRIOS	RISCOS ENVOLVIDOS
	ID	DESCRIÇÃO	DESCRIÇÃO	INDICADOR	RESP. AFE-RIÇÃO	DESCRIÇÃO	RESP. IM-PLEMENTAÇÃO	INICIAL	FINAL		
Observar o princípio do desenvolvimento nacional sustentável nas licitações e contratos e promover práticas de compras públicas racionalizadas e planejadas.	OB201	Fomentar a fiel adoção de critérios de sustentabilidade nas contratações da Autarquia.	Capacitar a área demandante e fiscais de contratos quanto ao cumprimento dos critérios de sustentabilidade.	Percentual de servidores (equipe planejamento/fiscais/gestores) da contratação capacitados.	CGPEO	Promoção de cursos focados na sustentabilidade das contratações.	CGPEO/ CGARC/ CGCOM	01/01/2025	31/12/2027	Equipe para promoção das capacitações.	Licitação deserta.
			Definir os principais critérios de sustentabilidade das contratações do FNDE.	Percentual de base de dados de sustentabilidade construída.	CGARC/ CGCOM	Construir uma base de dados com os principais critérios de sustentabilidade aplicados na realidade do FNDE.	CGARC/ CGCOM	01/01/2025	31/12/2025	Comissão responsável pela elaboração da base de dados.	Pouca disponibilidade de recursos humanos.

Eixo 3 – Acessibilidade e inclusão

Objetivo geral - Garantir condições que promovam a inclusão e a acessibilidade para todos os públicos.

Problemas levantados

- Inexistência de coleta e análise de dados para monitorar e melhorar a representação e a inclusão de grupos diversos;
- A maioria dos colaboradores não conhecem ou não considera que o FNDE possui iniciativas de acessibilidade e inclusão; e
- Ausência de acessibilidade em algumas áreas do Edifício SEDE e DEBRA.

Soluções apontadas:

- Divulgação Interna das Ações de Inclusão e Acessibilidade no FNDE;
- Promoção da acessibilidade nos Eventos e Palestras do FNDE;
- Promover políticas de acessibilidade, com a integração de pessoas com deficiência e/ou com altas habilidades; e
- Eliminar barreiras de acessibilidade física nos edifícios do FNDE.

DIRETRIZ ESTRATÉGICA	OBJETIVO		META			AÇÃO		PRAZOS		RECURSOS HUMANOS/ORÇAMENTÁRIOS NECESSÁRIOS	RISCOS ENVOLVIDOS
	ID	DESCRIÇÃO	DESCRIÇÃO	INDICADOR	RESP. AFERIÇÃO	DESCRIÇÃO	RESP. IMPLEMENTAÇÃO	INICIAL	FINAL		
Diminuição das diferenças sociais por meio do estímulo, apoio e fortalecimento de iniciativas direcionadas à promoção da igualdade de oportunidades e ao combate às desigualdades.	OB301	Fortalecer a representatividade e a inclusão de grupos raciais e outros públicos diversos no FNDE.	Identificar os níveis de desigualdade.	Percentual de servidores e colaboradores com dados coletados.	DIRTI	Implementar um sistema de coleta e análise de dados para monitorar e melhorar a representação e a inclusão.	CGPEO/DIRTI	01/01/2025	31/12/2025	Equipe para elaboração do sistema.	Pouca disponibilidade de recursos humanos.
			Reduzir a desigualdade racial e de gênero nos diversos cargos e postos de trabalho do FNDE.	Taxa de redução da desigualdade.	CGPEO	Coletar dados sobre diversidade.					
					CGPEO	Instituir política de análise da distribuição de pessoal no processo seletivo dos servidores e colaboradores.	CGPEO	01/01/2025	31/12/2027	Equipe para instituição da política.	Pouca disponibilidade de recursos humanos.
Garantir acessibilidade à pessoa com deficiência em todas as dependências do Edifício sede do FNDE, tendo como referência as normas de acessibilidade vigentes.	OB302	Eliminar barreiras de acessibilidade física nos edifícios do FNDE.	Adequar a maioria das áreas comuns do prédio às normas de acessibilidade.	Percentual de áreas do prédio adaptadas para pessoas com deficiência.	CGLOD	Realizar um levantamento técnico das áreas que necessitam de adaptações. Executar reformas garantindo o acesso pleno a pessoas com deficiência.	CGLOD	01/01/2025	31/12/2027	Equipe para contratação e fiscalização. Orçamento estimado R\$ 938.650,90	Licitação Deserta. Indisponibilidade orçamentária.
Diminuição das diferenças sociais por meio do estímulo, apoio e fortalecimento de iniciativas direcionadas à promoção da igualdade de oportunidades e ao combate às desigualdades étnicas Garantir acessibilidade à	OB303	Promover a conscientização e o engajamento dos servidores e colaboradores do FNDE em relação às ações de inclusão e acessibilidade, garantindo a disseminação de informações e a participação ativa de todos	Desenvolver materiais informativos e de capacitação sobre temas relacionados a acessibilidade e inclusão. Fortalecer a cultura organizacional de inclusão	Percentual de materiais sobre acessibilidade e inclusão disponibilizados. Percentual de servidores e colaboradores que participaram de pelo menos um evento sobre	CGPEO	Divulgar campanhas de comunicação interna, utilizando e-mails, cartazes e eventos informativos para fortalecer as iniciativas e os avanços em acessibilidade e inclusão. Realizar eventos de capacitação. Adotar padrões de acessibilidade digital para e-mails, intranet, e	CGPEO/ASCOM	01/01/2025	31/12/2027	Equipe para promoção ou contratação das capacitações Equipe para elaboração dos materiais informativos.	Pouca disponibilidade de mão de obra e de recursos financeiros.

pessoa com deficiência em todas as dependências do Edifício sede do FNDE, tendo como referência as normas de acessibilidade vigentes.		os colaboradores nas iniciativas da instituição.	e acessibilidade. Assegurar a acessibilidade em todos os materiais de comunicação.	inclusão e acessibilidade. Percentual de publicações ou comunicados acessíveis enviados anualmente.		materiais visuais utilizados na comunicação.						
Garantir acessibilidade à pessoa com deficiência em todas as dependências do Edifício sede do FNDE, tendo como referência as normas de acessibilidade vigentes.	OB304	Garantir que todos eventos e palestras do FNDE contemplem recursos e infraestrutura acessível, como intérpretes de Libras, legendagem ao vivo, materiais em braille etc.	Promover a inclusão digital e física nos eventos do FNDE.	Percentual de eventos realizados pelo FNDE com recursos de acessibilidade implementados. Índice de aprovação em questionários pós-evento sobre os recursos de acessibilidade oferecidos.	CGPEO	Elaborar manuais e checklists de acessibilidade para eventos.	CGLOD/ CGPEO	01/01/2025	31/03/2025	Equipe para promoção ou contratação das capacitações. Equipe para elaboração dos documentos e ferramentas.	Licitação Deserta. Pouca disponibilidade de recursos humanos e de recursos financeiros.	
					ASCOM	Adaptar ferramentas e plataformas digitais para garantir acessibilidade tecnológica.	ASCOM/ DIRTI	01/01/2025	30/06/2025			
					CGLOD	Contratar intérprete de Libras.	CGLOD	01/01/2025	31/12/2026			

Eixo 4 – Qualidade de Vida no Trabalho

Objetivo geral - Implementar ações que favoreçam o bem-estar e a saúde dos servidores e colaboradores.

Problemas levantados:

- Ausência de mobiliários de escritório ergonômicos adequados para garantir o conforto e a saúde ocupacional dos colaboradores;
- Percepção de baixa efetividade de mecanismo para coletar informações sobre qualidade de vida no trabalho e implementar melhorias baseadas nas sugestões dos servidores;
- Carência de um serviço de apoio psicológico para atender às demandas emocionais e mentais dos colaboradores;
- Problemas de climatização;
- Ausência de um programa de ginástica laboral para estimular a prática de exercícios físicos durante a jornada de trabalho;
- Retrocesso em relação a políticas de qualidade de vida no trabalho; e
- Baixa percepção dos mecanismos de prevenção e combate ao assédio e à discriminação no ambiente de trabalho.

Soluções apontadas:

- Retomada da contratação dos serviços de ginástica laboral;
- Implementar política de climatização;
- Retomada da contratação dos serviços de atendimento psicológico;
- Aquisição de mobiliários de escritório ergonômicos; e
- Capacitação de temas relacionados à promoção e vigilância em saúde.
- Fortalecimento institucional de práticas relacionadas ao assédio e à discriminação.

DIRETRIZ ESTRATÉGICA	OBJETIVO		META	AÇÃO				PRAZOS		RECURSOS HUMANOS/ORÇAMENTÁRIOS NECESSÁRIOS	RISCOS ENVOLVIDOS
	ID	DESCRIÇÃO	DESCRIÇÃO	INDICADOR	RESP. PELA AFERIÇÃO	DESCRIÇÃO	RESP. IMPLEMENTAÇÃO	INICIAL	FINAL		
Promover saúde, segurança e qualidade de vida no trabalho.	OB401	Promover a saúde mental dos servidores e colaboradores.	Implementar um projeto integrado e contínuo de saúde mental, incluindo apoio psicológico e campanhas de conscientização sobre bem-estar emocional.	Taxa de implementação do Projeto.	CGPEO	Contratação de serviços de atendimento psicológico. Campanhas de conscientização sobre saúde emocional.	CGPEO	01/01/2025	31/12/2027	Equipe para contratação e fiscalização. Equipe para promoção ou contratação das capacitações.	Licitação deserta. Pouca disponibilidade de recursos humanos e de recursos financeiros.
Promover saúde, segurança e qualidade de vida no trabalho.	OB402	Garantir condições de trabalho ergonômicas e confortáveis.	Substituir as cadeiras de estações de trabalho por opções ergonômicas, beneficiando todos os postos de trabalho e promovendo conforto e saúde ocupacional.	Percentual de postos de trabalho adequados ergonomicamente.	CGLOD	Aquisição de novos mobiliários	CGLOD	01/01/2025	30/06/2025	Equipe para contratação e fiscalização	Pouca disponibilidade de recursos humanos e de recursos financeiros.
Promover saúde, segurança e qualidade de vida no trabalho.	OB403	Criar um ambiente de trabalho termicamente confortável.	Aumentar a percepção de conformidade térmica dos usuários do FNDE.	Percentual de usuários satisfeitos com temperatura ambiente.	CGLOD	Implementar política de climatização.	CGLOD	01/01/2025	31/12/2027	Equipe para elaboração do Plano de ação.	Pouca disponibilidade de recursos humanos.
Promover saúde, segurança e qualidade de vida no trabalho.	OB404	Coletar e implementar sugestões para melhoria da qualidade de vida.	Garantir que as ações implementadas pela CGPEO estejam alinhadas às necessidades dos servidores e colaboradores.	Percentual de ações alinhadas às sugestões.	CGPEO	Avaliar sistematicamente a satisfação dos servidores com sondagens de opinião interna. Implementar ações estejam alinhadas às necessidades dos servidores e colaboradores.	CGPEO	01/01/2025	31/12/2027	Equipe para contratação e fiscalização. Equipe para promoção ou contratação das capacitações.	Licitação deserta. Pouca disponibilidade de recursos humanos e de recursos financeiros.

Promover saúde, segurança e qualidade de vida no trabalho.	OB405	Promover o bem-estar dos servidores e colaboradores através de ações integrativas de promoção da saúde e vigilância em saúde.	Aumentar a quantidade de projetos relacionados à saúde.	Percentual de projetos e atendimentos relacionados à saúde realizados.	CGPEO	Realizar encontros semanais de ginástica laboral nas dependências da instituição de forma online e presencial. Realizar reuniões, campanhas e rodas de conversas sobre saúde.	CGPEO	01/01/2025	31/12/2027	Equipe para contratação e fiscalização. Equipe para promoção ou contratação das capacitações.	Licitação deserta. Pouca disponibilidade de recursos humanos e de recursos financeiros.
Promover saúde, segurança e qualidade de vida no trabalho.	OB406	Fomentar um ambiente seguro por meio de ações de combate ao assédio	Reduzir a taxa de percepção de assédio no ambiente de trabalho.	Taxa de percepção de assédio coletada em pesquisa.	UGI/ GABIN	Realizar ações de capacitação sobre assédio. Realizar ações de comunicação sobre assédio. Publicação e divulgação de portarias sobre assédio. Desenvolvimento do Projeto Fortalecendo Laços.	UGI/ GABIN COGER/ GABIN	01/01/2025	31/12/2027	Equipe da UGI para a promoção das ações. Equipes das instâncias de Integridade que apoiam nas ações.	Falta de engajamento dos servidores e colaboradores nas ações. Pouca disponibilidade de recursos humanos para executar as ações.

Eixo 5 – Educação Ambiental

Objetivo geral - Desenvolver campanhas e programas de conscientização voltados para a preservação ambiental.

Problemas levantados:

- Deficiência em programas de capacitação para sustentabilidade no FNDE;
- Carência de divulgação das ações de sustentabilidade realizadas; e
- Falta de iniciativas inovadoras em práticas de sustentabilidade.

Soluções apontadas:

- Fomento às capacitações específicas em práticas de sustentabilidade;
- Promover ações de conscientização e o engajamento em práticas ambientais; e
- Aderir à Agenda Ambiental da Administração Pública (A3P).

DIRETRIZ ESTRATÉGICA	OBJETIVO		META		RESP. PELA AFERIÇÃO	AÇÃO		PRAZOS		RECURSOS HUMANOS/ORÇAMENTÁRIOS NECESSÁRIOS	RISCOS ENVOLVIDOS
	ID	DESCRIÇÃO	DESCRIÇÃO	INDICADOR		DESCRIÇÃO	RESP. IMPLEMENTAÇÃO	INICIAL	FINAL		
Informar servidores, colaboradores e a sociedade sobre as iniciativas implementadas e os resultados alcançados com o Plano de Logística Sustentável do FNDE (PLS-FNDE), bem como sensibilizar e motivar o público-alvo para a adoção de práticas sustentáveis no ambiente institucional.	OB501	Promover a conscientização e engajamento dos servidores e colaboradores em ações ambientais.	Aumentar o percentual da força de trabalho capacitada em práticas de educação ambiental.	Percentual de servidores e colaboradores capacitados.	CGLOD	Incluir nos contratos a exigência de que a contratada realize treinamentos semestrais da equipe. Compartilhar materiais ambientais educativos por meio de e-mails institucionais, murais e intranet. Implementar uma "Semana	CGPEO/ CGLOD/ CGARC/ ASCOM	01/01/2025	31/12/2027	Equipe para alteração das cláusulas contratuais.	Separação inadequada dos resíduos gerados. Pouca disponibilidade de recursos humanos.

						da Sustentabilidade". Divulgação contínua das ações do Plano de Logística Sustentável (PLS).					
Informar servidores, colaboradores e a sociedade sobre as iniciativas implementadas e os resultados alcançados com o Plano de Logística Sustentável do FNDE (PLS-FNDE), bem como sensibilizar e motivar o público-alvo para a adoção de práticas sustentáveis no ambiente institucional.	OB502	Fomentar práticas de sustentabilidade na gestão pública do FNDE.	Melhorar as práticas de sustentabilidades adotadas no FNDE.	Percentual de conclusão do plano de trabalho da A3P.	CGLOD	Realizar a adesão à Agenda Ambiental da Administração Pública (A3P).	CGLOD	01/01/2025	31/06/2025	Equipe para adesão à Agenda A3P.	Pouca disponibilidade de recursos humanos.
						Executar o plano de trabalho da A3P.		01/07/2025	31/12/2027		

Eixo 6 – Gestão eficiente de ativos

Objetivo geral - Reaproveitar bens patrimoniais e promover o descarte adequado de materiais inservíveis.

Problemas levantados:

- Ausência de controle de estoque setorial;
- Ausência de clareza no levantamento da necessidade de contratação; e
- Falta de campanhas de conscientização.

Soluções apontadas:

- Padronização dos processos de controle;
- Disponibilização de modelo simples de estudo de necessidade de material, por ocasião da solicitação;
- Publicação de normativo interno contendo regras para solicitações padronizadas;
- Capacitação em boas práticas para gestão de ativos e solicitação de materiais; e
- Exigência de apresentação de estudo para aprovação das solicitações de material.

DIRETRIZ ESTRATÉGICA	OBJETIVO		META			AÇÃO		PRAZOS		RECURSOS HUMANOS/ORÇAMENTÁRIOS NECESSÁRIOS	RISCOS ENVOLVIDOS
	ID	DESCRIÇÃO	DESCRIÇÃO	INDICADOR	RESP. AFE-RIÇÃO	DESCRIÇÃO	RESP. IMPL-ENTAÇÃO	INICIAL	FINAL		
Promover a conservação e o uso sustentável dos recursos naturais e materiais.	OB601	Evitar desperdícios, perdas e falhas no processo de abastecimento e distribuição dos bens do FNDE.	Aumentar a transparência da utilização dos ativos.	Percentual de implementação do painel.	DIRTI	Implementar um painel com as informações dos bens patrimoniais e do almoxarifado.	DIRTI/CGLOD	01/01/2025	31/12/2027	Equipe para levantamento e controle de ativos.	Falha na execução adequada do controle de ativos. Pouca disponibilidade de mão de obra
Promover a conservação e o uso sustentável dos recursos naturais e materiais.	OB602	Melhorar a gestão operacional dos ativos do FNDE.	Aumentar a clareza sobre os procedimentos de gestão patrimonial e de suprimentos.	Percentual de servidores e colaboradores que conhecem os processos de gestão patrimonial.		Publicação de normativo interno contendo regras para solicitações padronizadas de ativos.	CGLOD	01/01/2025	31/06/2025	Equipe para elaboração do manual.	Pouca disponibilidade de recursos humanos.
					CGLOD	Divulgar e conscientizar os procedimentos para solicitação de material. Disponibilização de modelo simples de estudo de necessidade por ocasião da solicitação de ativos.		31/06/2025	31/12/2027		
Promover a conservação e o uso sustentável dos recursos naturais e materiais.	OB603	Promover a conscientização entre gestores sobre a importância da gestão de materiais e patrimônio.	Reduzir o número de termos de responsabilidade sem aceite.	Percentual de termos de responsabilidade sem aceite.	CGLOD	Realizar capacitações internas sobre gestão de materiais e patrimônio.	CGLOD/CGPEO	01/01/2025	31/12/2027	Equipe para promoção das capacitações.	Pouca disponibilidade de recursos humanos.

GOVERNANÇA E COMPETÊNCIA POR EIXO TEMÁTICO

Eixo 1 – Conservação de Recursos Naturais

Objetivo geral – Promover o uso responsável dos recursos naturais e realizar a correta destinação final de resíduos.

Nº	Indicador	Metas			Unidade gestora
		2025	2026	2027	
OB101	Percentual de servidores e colaboradores capacitados	Capacitar servidores e colaboradores sobre o recolhimento correto dos resíduos.			CGLOD
	Percentual de conclusão da meta	60%	80%	95%	
	Ações:	Realizar treinamentos semestrais da equipe de limpeza sobre o recolhimento dos resíduos.			
	Fórmula	Servidores e colaboradores capacitados/servidores e colaboradores total			

Nº	Indicador	Metas			Unidade gestora
		2025	2026	2027	
OB101	Percentual de pontos de coleta seletiva sinalizadas corretamente	Melhorar a sinalização de todos dos pontos de coleta seletiva.			CGLOD
	Percentual de conclusão da meta	100%	100%	100%	
	Ações:	Sinalizar de forma clara e intuitiva os pontos de coleta, por meio cores, ícones e instruções simples.			
	Fórmula	Pontos de coleta sinalizados corretamente/ Total de pontos de coleta			

Nº	Indicador	Metas			Unidade gestora
		2025	2026	2027	
OB102	Percentual da contratação dos serviços de compostagem concluída	Contratar empresa que realize serviços de compostagem de resíduos orgânicos produzidos.			CGLOD
	Percentual de conclusão da meta	60%	100%		
	Ações:	Celebrar instrumento, seja contrato administrativo ou termo de parceria, com empresa de compostagem.			
	Fórmula	Fases concluídas/Total de fases da contratação			

Nº	Indicador	Metas			Unidade gestora
		2025	2026	2027	
OB101	Percentual de pontos de coleta seletiva sinalizadas corretamente	Campanhas de conscientização aos servidores e colaboradores quanto a importância da correta separação do lixo.			CGLOD/ ASCOM/ CGPEO
	Percentual de conclusão da meta	67%	100%	100%	
	Ação:	Realizar 03 campanhas anuais de conscientização, seja por palestras ou workshops.			
	Fórmula	Percentual de eventos, palestras e workshops realizados por ano.			

Eixo 2 – Compras e Contratações Sustentáveis

Objetivo geral - Priorizar aquisições que atendam a critérios de sustentabilidade, incentivando práticas de mercado responsáveis.

Nº	Indicador	Metas			Unidade gestora
		2025	2026	2027	
OB201	Percentual de base de dados de sustentabilidade construída	Definir os principais critérios de sustentabilidade das contratações do FNDE.			CGARC/CGCOM
	Percentual de conclusão da meta	30%	60%	100%	
	Ações:	Construir uma base de dados com os principais critérios de sustentabilidade aplicados na realidade do FNDE.			
	Fórmula	Fase criação da base de dados/fases totais da base			

Nº	Indicador	Metas			Unidade gestora
		2025	2026	2027	
OB201	Base dados construída	Definir os principais critérios de sustentabilidade das contratações nacionais do FNDE.			CGCOM/CGARC
	Percentual de conclusão da meta	30%	60%	100%	
	Ações:	Construir uma base de dados com os principais critérios de sustentabilidade aplicados na realidade do FNDE.			
	Fórmula	Fase criação da base de dados/fases totais da base			

Eixo 3 – Acessibilidade e inclusão

Objetivo geral - Garantir condições que promovam a inclusão e a acessibilidade para todos os públicos.

Nº	Indicador	Metas			Unidade gestora
		2025	2026	2027	
OB303	Percentual de materiais sobre acessibilidade e inclusão disponibilizados	Divulgar materiais informativos sobre temas relacionados a acessibilidade e inclusão.			ASCOM
	Percentual de conclusão da meta	30%	60%	100%	
	Ações:	Divulgar campanhas de comunicação interna, utilizando e-mails, cartazes e eventos informativos para fortalecer as iniciativas e os avanços em acessibilidade e inclusão.			
	Fórmula	Materiais com tema de acessibilidade e inclusão divulgados/Quantidade total de materiais divulgados			

N°	Indicador	Metas			Unidade gestora
		2025	2026	2027	
OB303	Percentual de publicações ou comunicados acessíveis enviados anualmente nos canais internos	Assegurar a acessibilidade em todos os materiais de comunicação.			ASCOM
Percentual de conclusão da meta		30%	60%	100%	
Ações:		Adotar padrões de acessibilidade digital para e-mails, intranet, e materiais visuais utilizados na comunicação.			
Fórmula		Quantidade de comunicações acessíveis/Total de publicações ou comunicações oficiais do FNDE			

N°	Indicador	Metas			Unidade gestora
		2025	2026	2027	
OB304	Índice de aprovação em questionários pós-evento sobre os recursos de acessibilidade oferecidos	Apoiar na promoção à inclusão digital e física nos eventos do FNDE.			ASCOM
Percentual de conclusão da meta		30%	60%	100%	
Fórmula		Eventos com recurso de acessibilidade/Quantidade total de eventos			

N°	Indicador	Metas			Unidade gestora
		2025	2026	2027	
OB302	Percentual de áreas do prédio adaptadas para pessoas com deficiência	Adequar a maioria das áreas comuns do prédio às normas de acessibilidade.			CGLOD
Percentual de conclusão da meta		50%	100%		
Ações:		Realizar um levantamento técnico das áreas que necessitam de adaptações; Executar reformas garantindo o acesso pleno a pessoas com deficiência.			
Fórmula		Áreas acessíveis/Área total do prédio			

N°	Indicador	Metas			Unidade gestora
		2025	2026	2027	
OB301	Percentual de servidores e colaboradores com dados coletados	Identificar os níveis de desigualdade.			CGPEO/DIRTI
Percentual de conclusão da meta		50%	75%	100%	
Ações:		Coletar dados sobre diversidade.			
Fórmula		Servidores e colaboradores com dados coletados/Total de servidores e colaboradores			

N°	Indicador	Metas			Unidade gestora
		2025	2026	2027	
OB301	Taxa de redução da desigualdade	Reduzir a desigualdade racial e de gênero nos diversos cargos e postos de trabalho do FNDE.			CGPEO
	Percentual de conclusão da meta	50%	75%	100%	
	Ações:	Instituir política de análise da distribuição de pessoal no processo seletivo dos servidores e colaboradores.			
	Fórmula	Quantidade de postos e cargos ocupados por grupos minoritários/quantidade de postos total			

N°	Indicador	Metas			Unidade gestora
		2025	2026	2027	
OB303	Percentual de servidores e colaboradores que participaram de pelo menos um evento sobre inclusão e acessibilidade	Fortalecer a cultura organizacional de inclusão e acessibilidade.			CGPEO
	Percentual de conclusão da meta	50%	75%	100%	
	Ações:	Realizar eventos de capacitação.			
	Fórmula	Servidores e colaboradores capacitados/servidores e colaboradores total			

N°	Indicador	Metas			Unidade gestora
		2025	2026	2027	
OB304	Percentual de eventos realizados pelo FNDE com recursos de acessibilidade implementados	Promover a inclusão digital e física nos eventos do FNDE.			CGLOD/CGPEO
	Percentual de conclusão da meta	50%	75%	100%	
	Ações:	Elaborar manuais e checklists de acessibilidade para eventos.			
	Fórmula	Eventos com pelo menos um recurso de acessibilidade/ Quantidade total de eventos			

Eixo 4 – Qualidade de Vida no Trabalho

Objetivo geral - Implementar ações que favoreçam o bem-estar e a saúde dos servidores e colaboradores.

N°	Indicador	Metas			Unidade gestora
		2025	2026	2027	
OB406	Taxa de percepção de assédio coletada em pesquisa	Reduzir a taxa de percepção de assédio no ambiente de trabalho.			UGI/GABIN
	Percentual de conclusão da meta	46%	32%	19%	
	Ações:	Realizar ações de comunicação sobre assédio. Publicação e divulgação de portarias sobre assédio. Desenvolvimento do Projeto Fortalecendo Laços.			
	Fórmula	Quantidade de percepção de assédio/ Total de respondentes			

N°	Indicador	Metas			Unidade gestora
		2025	2026	2027	
OB402	Percentual de postos de trabalho adequados ergonomicamente	Substituir as cadeiras de estações de trabalho por opções ergonômicas, beneficiando todos os postos de trabalho e promovendo conforto e saúde ocupacional.			CGLOD
Percentual de conclusão da meta		100%	100%	100%	
Ações:		Aquisição de novos mobiliários.			
Fórmula		Postos de trabalhos com mobiliário substituído/ Quantitativo do total de postos de trabalho			

N°	Indicador	Metas			Unidade gestora
		2025	2026	2027	
OB403	Percentual de usuários satisfeitos com temperatura ambiente	Aumentar a percepção de conformidade térmica dos usuários do FNDE.			CGLOD
Percentual de conclusão da meta		50%	60%	70%	
Ações:		Implementar política de climatização.			
Fórmula		Usuários satisfeitos/Total de usuários			

N°	Indicador	Metas			Unidade gestora
		2025	2026	2027	
OB401	Taxa de implementação do Projeto	Implementar um projeto integrado e contínuo de saúde mental, incluindo apoio psicológico e campanhas de conscientização sobre bem-estar emocional.			CGPEO
Percentual de conclusão da meta		75%	100%	100%	
Ações:		Contratação de serviços de atendimento psicológico. Campanhas de conscientização sobre saúde emocional.			
Fórmula		Fase atual/fases totais para implementação do projeto			

N°	Indicador	Metas			Unidade gestora
		2025	2026	2027	
OB404	Percentual de ações alinhadas às sugestões	Garantir que as ações implementadas pela CGPEO estejam alinhadas às necessidades dos servidores e colaboradores.			CGPEO
Percentual de conclusão da meta		50%	75%	100%	
Ações:		Avaliar sistematicamente a satisfação dos servidores com sondagens de opinião interna; Implementar ações estejam alinhadas às necessidades dos servidores e colaboradores.			
Fórmula		Ações que estão vinculadas diretamente a sugestões/Quantitativo total de ações			

N°	Indicador	Metas			Unidade gestora
		2025	2026	2027	
OB405	Percentual de projetos e atendimentos relacionados à saúde realizados	Aumentar a quantidade de projetos relacionados à saúde.			CGPEO
Percentual de conclusão da meta		33%	66%	100%	
Ações:		Realizar encontros semanais de ginástica laboral nas dependências da instituição de forma online e presencial; Realizar reuniões, campanhas e rodas de conversas sobre saúde.			
Fórmula		Percentual da quantidade de projetos relacionados à saúde/Quantitativo total de projetos da CGPEO			

Eixo 5 – Educação Ambiental

Objetivo geral - Desenvolver campanhas e programas de conscientização voltados para a preservação ambiental.

N°	Indicador	Metas			Unidade gestora
		2025	2026	2027	
OB502	Percentual de conclusão do plano de trabalho da A3P	Melhorar as práticas de sustentabilidade adotadas no FNDE.			CGLOD
Percentual de conclusão da meta		80%	90%	100%	
Ações:		Realizar a adesão à Agenda Ambiental da Administração Pública (A3P). Executar o plano de trabalho da A3P.			
Fórmula		Percentual do procedimento de adesão à A3P			

N°	Indicador	Metas			Unidade gestora
		2025	2026	2027	
OB501	Percentual de servidores e colaboradores capacitados	Aumentar o percentual da força de trabalho capacitada em práticas de educação ambiental.			CGPEO/ CGLOD/CGARC
Percentual de conclusão da meta		50%	75%	100%	
Ações:		Incluir na fase de planejamento da contratação a exigência de que a contratada realize treinamentos da equipe.			
Fórmula		Servidores e colaboradores capacitados em educação ambiental/Total de servidores e colaboradores			

Eixo 6 – Gestão eficiente de ativos

Objetivo geral - Reaproveitar bens patrimoniais e promover o descarte adequado de materiais inservíveis.

Nº	Indicador	Metas			Unidade gestora
		2025	2026	2027	
OB602	Percentual de servidores e colaboradores que conhecem os processos de gestão patrimonial	Aumentar a clareza sobre os procedimentos de gestão patrimonial e de suprimentos.			CGLOD
Percentual de conclusão da meta		80%	90%	100%	
Ações:		Publicação de normativo interno contendo regras para solicitações padronizadas de ativos. Divulgar e conscientizar os procedimentos para solicitação de material. Disponibilização de modelo simples de estudo de necessidade por ocasião da solicitação de ativos.			
Fórmula		Servidores e colaboradores informados/Total de servidores e colaboradores			

Nº	Indicador	Metas			Unidade gestora
		2025	2026	2027	
OB603	Percentual de termos de responsabilidade sem aceite	Reduzir o número de termos de responsabilidade sem aceite.			CGLOD/CGPEO
Percentual de conclusão da meta		60%	80%	95%	
Ações:		Realizar capacitações internas sobre gestão de materiais e patrimônio.			
Fórmula:		Termo de responsabilidade sem aceite/Total de termos de responsabilidade			

Nº	Indicador	Metas			Unidade gestora
		2025	2026	2027	
OB601	Percentual de implementação do painel	Aumentar a transparência da utilização dos ativos.			DIRTI/CGLOD
Percentual de conclusão da meta		0%	60%	100%	
Ações:		Implementar um painel com as informações dos bens patrimoniais e do almoxarifado.			
Fórmula		Fase atual de implementação do painel/fases totais			

IMPLEMENTAÇÃO, MONITORAMENTO E AVALIAÇÃO

Implementação:

As ações serão implementadas conforme o cronograma estabelecido no plano de ações, garantindo o cumprimento das metas definidas do PLS do FNDE.

A avaliação sistemática das ações implementadas, com identificação das falhas e promoção das correções necessárias, possibilita o aprimoramento do programa.

As unidades terão autonomia para realizar o desdobramento do plano de ação deste documento, para auxiliar na sua execução, devendo os seus resultados serem expostos com base nos objetivos elencados.

Divulgação e Conscientização:

O PLS deverá ser divulgado para toda a comunidade do FNDE, tendo como promotora dessa divulgação a Alta Administração do órgão, enquanto instância responsável pela governança institucional. A Comissão Gestora e a Alta Administração serão responsáveis pela conscientização da comunidade sobre a importância de se atingir os objetivos e metas do PLS para a instituição como um todo.

Monitoramento:

A medição dos indicadores, metas e ações será realizada periodicamente, seguindo os critérios definidos nos planos de ação de cada tema. Os gestores das áreas serão responsáveis por fornecer à Comissão Gestora do PLS as informações resultantes dessas medições, assegurando a precisão e a consistência dos dados apresentados. Essas informações serão utilizadas para monitorar o progresso, identificar possíveis desvios e subsidiar a tomada de decisões, visando ao cumprimento dos objetivos estabelecidos.

A partir desta primeira versão elaborada, a Comissão Gestora deverá analisar e revisar os objetivos por meio da coleta e análise dos resultados obtidos durante o primeiro ano de execução do PLS 2025-2027, podendo traçar novos objetivos ou alterar metas já estabelecidas. A revisão

poderá ocorrer sempre que for necessária a correção de algum objetivo, ou o acréscimo de um novo, devendo ser, preferencialmente, de forma anual, a partir dos resultados obtidos no ano anterior.

Sempre que o PLS for modificado, deverá constar na sua capa a data da revisão e a versão. Alterando-se o seu conteúdo, caberá a Comissão Gestora do PLS realizar a divulgação e conscientização para os novos quesitos.

Avaliação:

O plano será avaliado periodicamente pela Comissão Gestora do PLS por meio de relatórios executivos de controle e reuniões técnicas com representantes das unidades gestoras. Esses encontros visam analisar o progresso das ações e a efetividade dos objetivos planejados para a adoção de práticas sustentáveis na Autarquia.

A avaliação é essencial para acompanhar os temas, objetivos, indicadores, metas, ações, prazos, recursos e responsáveis previstos nos planos de ação. Esse processo permite identificar eventuais falhas, implementar medidas corretivas, otimizar o uso de recursos, ajustar prazos, redefinir metas, revisar estratégias, fazer recomendações aos responsáveis e redirecionar as ações sustentáveis em execução no FNDE.

Além disso, os resultados das avaliações servirão como base para fortalecer a transparência e promover o engajamento de todas as partes interessadas. Por meio de uma abordagem dinâmica, busca-se assegurar a melhoria contínua do plano e o alinhamento com as diretrizes institucionais voltadas à sustentabilidade, contribuindo para a consolidação de uma cultura de responsabilidade socioambiental no âmbito do FNDE.



fnde

MINISTÉRIO DA
EDUCAÇÃO



UNIÃO E RECONSTRUÇÃO