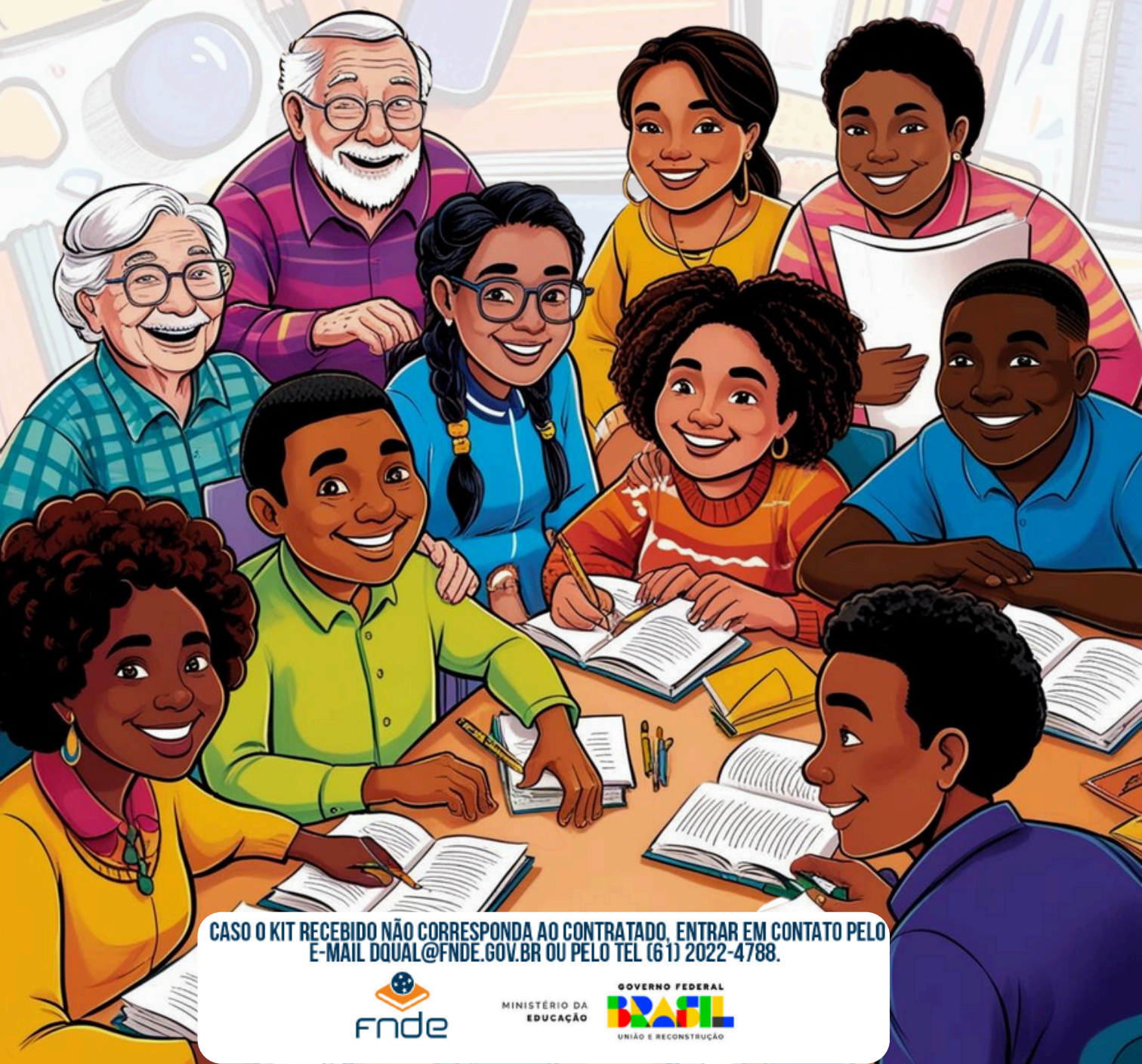


REGIÃO SUL

(FORNECEDOR: BRINK MOBIL EQUIPAMENTOS EDUCACIONAIS LTDA.)

PE Nº 90002/2024

KIT ENSINO MÉDIO, EJA FUNDAMENTAL E EJA MÉDIO



CASO O KIT RECEBIDO NÃO CORRESPONDA AO CONTRATADO, ENTRAR EM CONTATO PELO E-MAIL [DQUAL@FNDE.GOV.BR](mailto:dqual@fnde.gov.br) OU PELO TEL (61) 2022-4788.



MINISTÉRIO DA
EDUCAÇÃO



EMBALAGEM DO KIT MATERIAL ESCOLAR

NOME DO KIT →

ENSINO MÉDIO, EJA FUNDAMENTAL E EJA MÉDIO

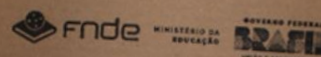
COMPOSIÇÃO DO KIT →

DESCRIÇÃO DO PRODUTO	QTDE
CADERNO UNIVERSITÁRIO 200 FOLHAS	3
CADERNO DE DESENHO 96 FOLHAS	1
BORRACHA ESCOLAR	2
APONTADOR SEM DEPÓSITO	2
LÁPIS GRAFITE	3
CANETA ESFEROGRÁFICA AZUL	2
CANETA ESFEROGRÁFICA PRETA	1
CANETA ESFEROGRÁFICA VERMELHA	1
RÉGUA	1

FNDE/MEC - Pregão Eletrônico 90002 / 2024 - Venda Proibida
Brink Mobil Equipamentos Educacionais Ltda
CNPJ: 79.788.766/0025-00

FRASE OBRIGATÓRIA E IDENTIFICAÇÃO DO FORNECEDOR

LOGO DO FNDE/MINISTÉRIO DA EDUCAÇÃO →



← QR CODE

FRASE OBRIGATÓRIA:
"ESCANEE PARA
MAIORES INFORMAÇÕES
SOBRE ESTE KIT"



APONTADOR SEM DEPÓSITO

2 UNIDADES



- PLÁSTICO RÍGIDO COM FURO CÔNICO E DIÂMETRO COMPATÍVEL COM LÁPIS GRAFITE E LÁPIS DE COR.
- LÂMINA FIXADA POR PARAFUSO METÁLICO, EM AÇO INOXIDÁVEL.

MARCA: ARTE FELIZ OU ONDA

BORRACHA

2 UNIDADES



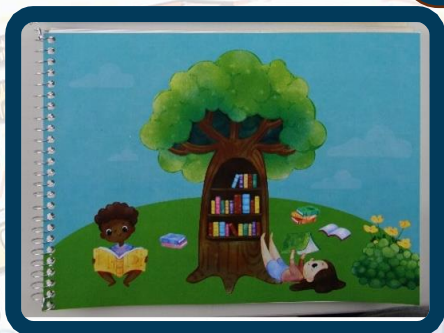
- DIMENSÕES 30 MM X 5 MM X 20 MM.

- BORRACHA BRANCA COM MARCA REGISTRADA EM UMA DAS FACES.

MARCA: ARTE FELIZ OU REDBOR

CADERNO DE DESENHO

1 UNIDADE



- DIMENSÕES 200 MM x 275 MM.

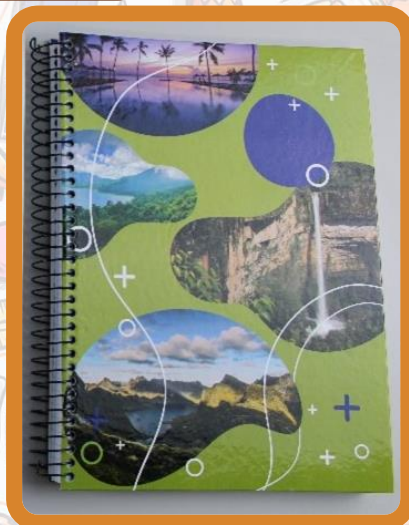
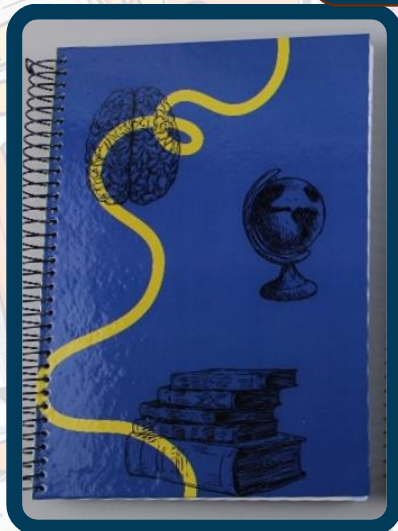
- 96 FOLHAS SEM IMPRESSÃO.
- CERTIFICAÇÃO FSC.
- INFORMAÇÃO IMPRESSA: "FNDE/MEC – VENDA PROIBIDA".

3 OPÇÕES DE CAPAS

MARCA: ARTE FELIZ OU 3B OU NOVA CADERNOS

CADERNO UNIVERSITÁRIO

3 UNIDADES



- DIMENSÕES 200 MM x 275 MM.

3 OPÇÕES DE CAPAS

- 200 FOLHAS ÚTEIS, COM 10 MATÉRIAS.
- CAPA DURA.
- MÍNIMO DE 27 PAUTAS POR PÁGINA (FRENTE E VERSO)
- CERTIFICAÇÃO FSC.
- INFORMAÇÃO IMPRESSA: "FNDE/MEC – VENDA PROIBIDA".

MARCA: ARTE FELIZ OU
3B OU NOVA CADERNOS

CANETA ESFEROGRÁFICA

4 UNIDADES

- 2 AZUIS.
- 1 PRETA.
- 1 VERMELHA.



- CORPO TRANSPARENTE BRANCO OU TRANSLÚCIDO.
- TAMPA REMOVÍVEL COM HASTE PARA FIXAÇÃO EM BOLSO, DA MESMA COR DA TINTA E FURAÇÃO ANTIASTIFIANTE.
- PASTA ESFEROGRÁFICA PERMANENTE.
- INFORMAÇÃO IMPRESSA NO CORPO DA CANETA: "MEC/FNDE – PE 9002/2024".

MARCA: BIC OU ARTE FELIZ

LÁPIS GRAFITE

3 UNIDADES



- COMPATÍVEL COM O DIÂMETRO DO FURO CÔNICO DO APONTADOR.

MARCA: ARTE FELIZ OU ONDA

RÉGUA

1 UNIDADE



- 30 CM.
- TRANSPARENTE.
- DIVISÃO EM MM, COM DESTAQUES A CADA 5 MM, COM MARCAÇÕES CLARAS E PRECISAS NUMERADAS A CADA CM.
- MARCA DO FABRICANTE EM UMA DAS FACES.

MARCA: ARTE FELIZ OU MAXCRIL



fnde

MINISTÉRIO DA
EDUCAÇÃO



UNIÃO E RECONSTRUÇÃO