

## ANEXO 1

### Descrição e localização das Unidades de Manejo Florestal

Serão licitadas, de forma individual e autônoma, três Unidades de Manejo Florestal (UMFs) localizadas na Floresta Nacional (Flona) de Humaitá. A área da Flona encontra-se devidamente incluída no Cadastro Nacional de Florestas Públicas e no Plano Anual de Outorga Florestal (Paof) 2022.

Procurou-se adequar os limites das UMFs a limites físicos naturais de fácil identificação, como rios e igarapés. Por sua vez, os limites artificiais (linhas secas e estradas) foram definidos visando-se reduzir os custos de demarcação.

Com o objetivo de estabelecer limites precisos para a geração do memorial descritivo da UMF, foram analisados dados como imagens, modelos digitais de elevação e arquivos vetoriais relacionados a seguir:

- Plano de Manejo da Flona de Humaitá;
- Divisão territorial dos municípios brasileiros – Bc250 - versão 2017 (IBGE);
- Hidrografia – Bc250 - versão 2017 (IBGE);
- Modelo digital de superfície SRTM 30 m da USGS.

As áreas e os perímetros calculados são planos e não consideram o fator topográfico. Portanto, são passíveis de mudança após a demarcação *in loco* da unidade de manejo e podem oscilar quando calculadas em sistemas de informação geográfica. O Quadro 1 apresenta a área em hectares das Unidades de Manejo Florestal.

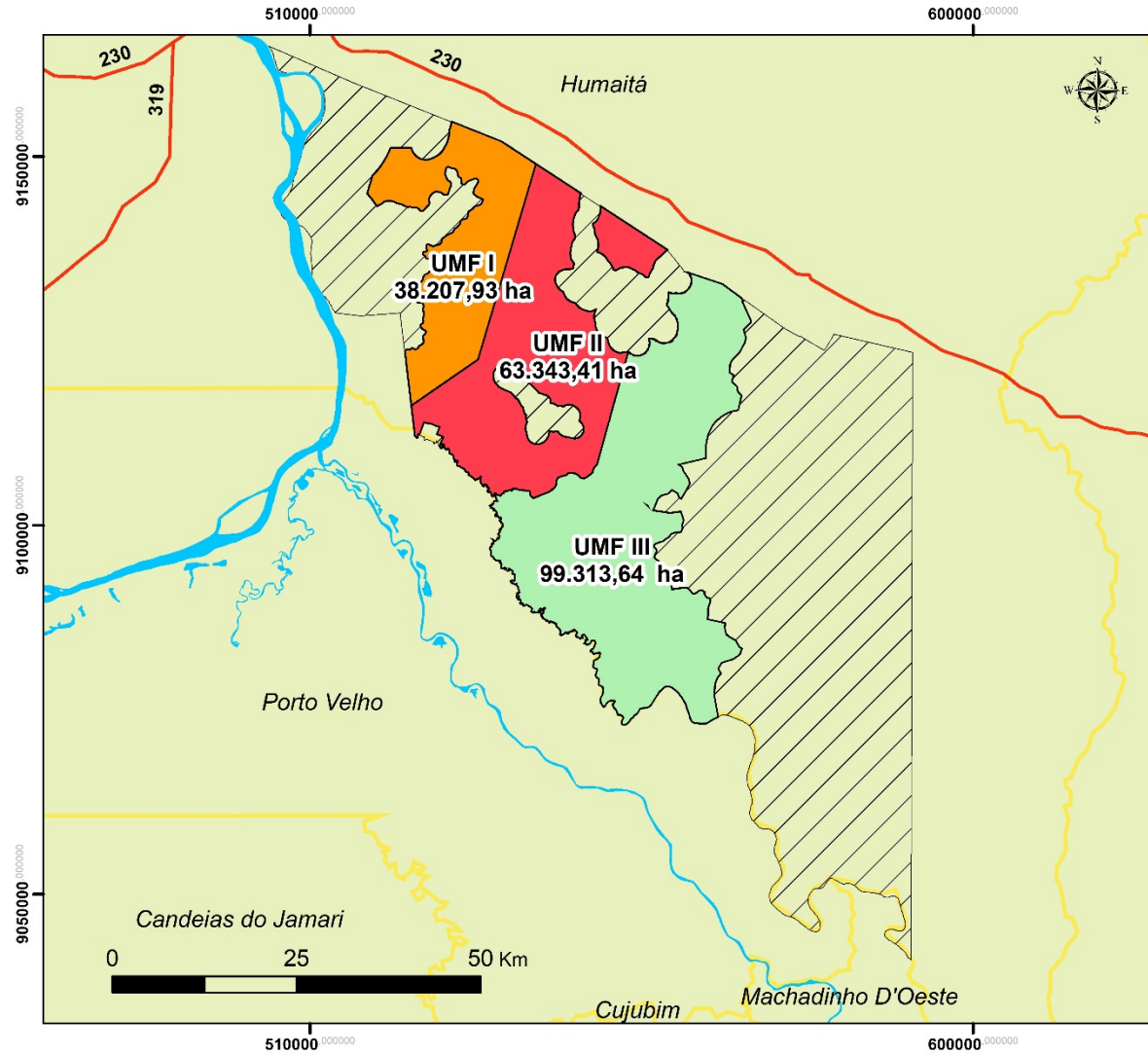
**Quadro 1. Unidades de Manejo Florestal da Floresta Nacional de Humaitá.**

Unidades de Manejo Florestal	Área (hectares)
UMF I	38.207,93
UMF II	63.343,41
UMF III	99.313,64

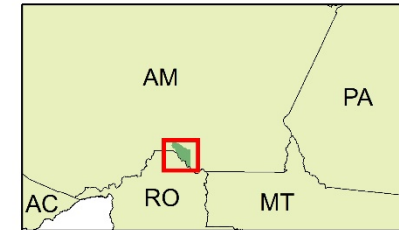
A seguir são apresentados os memoriais descritivos e mapas das UMFs que compõem o lote de concessão florestal do Edital da Concorrência nº 02/2022.

# Unidades de Manejo Florestal na Floresta Nacional de Humaitá

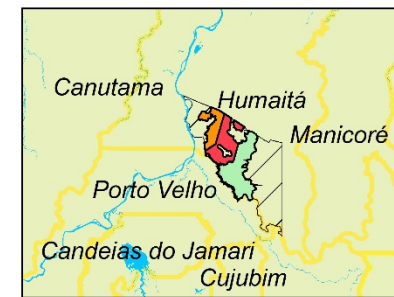
## FLORESTA NACIONAL DE HUMAITÁ UNIDADES DE MANEJO FLORESTAL (UMF)



### Localização no Estado



### Localização nos Municípios



### Legenda

- Rodovias
- UMF I
- UMF II
- UMF III
- Hidrografia
- Floresta Nacional de Humaitá
- Divisa Municipal

Datum de referência: SIRGAS 2000  
Universal Transversa Mercator - Zona 20S



SERVIÇO FLORESTAL BRASILEIRO  
[www.florestal.gov.br](http://www.florestal.gov.br)

## Unidade de Manejo Florestal I

**Área Plana:** 38.207,93 ha

**Perímetro:** 140.044,12 m

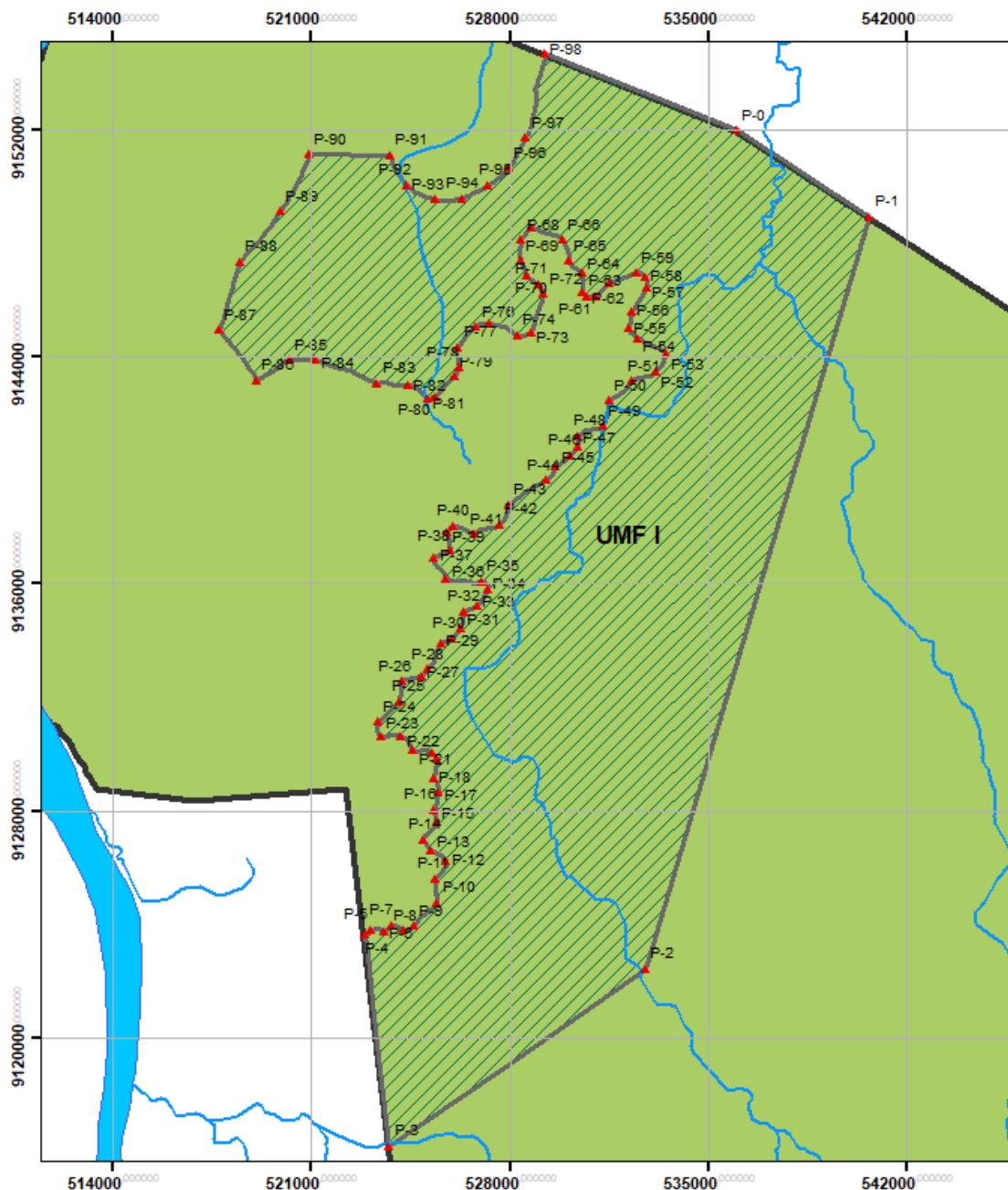
**Município:** Humaitá/AM

O limite da UMF I foi definido seguindo orientações técnicas da equipe da Coordenação-Geral de Monitoramento e Auditoria Florestal da Diretoria de Concessão Florestal e Monitoramento do Serviço Florestal Brasileiro (CGMAF/DCM/SFB), utilizando como referência a hidrografia da Base Continua 1:250.000 (Bc250) versão 2017, da Coordenação de Cartografia da Diretoria de Geociências (DGC) do IBGE, Gerência de Bases Contínuas (GBC). O perímetro forma um polígono irregular de 99 vértices. Inicia-se a descrição deste perímetro no vértice **P-001** de coordenadas **N 540.679,64 m** e **E 9.148.958,44 m**, daí, segue em linha seca com o azimute plano  $196^{\circ}35'15,36''$  a distância de 27.641,0 m até o ponto **P-002** de coordenadas **N 532.788,64 m** e **E 9.122.467,70 m**, daí, segue em linha seca com o azimute plano  $235^{\circ}19'10,2''$  a distância de 10.986,4 m até o ponto **P-003** de coordenadas **N 523.754,14 m** e **E 9.116.216,47 m**, daí, segue em linha seca com o azimute plano  $353^{\circ}21'37,44''$  a distância de 7.495,0 m até o ponto **P-004** de coordenadas **N 522.887,55 m** e **E 9.123.661,22 m**, daí, segue em linha seca com o azimute plano  $51^{\circ}15'27,36''$  a distância de 272,6 m até o ponto **P-005** de coordenadas **N 523.100,14 m** e **E 9.123.831,80 m**, daí, segue em linha seca com o azimute plano  $95^{\circ}57'27''$  a distância de 471,0 m até o ponto **P-006** de coordenadas **N 523.568,54 m** e **E 9.123.782,92 m**, daí, segue em linha seca com o azimute plano  $47^{\circ}51'33,84''$  a distância de 337,6 m até o ponto **P-007** de coordenadas **N 523.818,86 m** e **E 9.124.009,42 m**, daí, segue em linha seca com o azimute plano  $113^{\circ}30'49,32''$  a distância de 485,5 m até o ponto **P-008** de coordenadas **N 524.264,05 m** e **E 9.123.815,72 m**, daí, segue em linha seca com o azimute plano  $65^{\circ}5'50,64''$  a distância de 382,9 m até o ponto **P-009** de coordenadas **N 524.611,33 m** e **E 9.123.976,94 m**, daí, segue em linha seca com o azimute plano  $46^{\circ}8'6''$  a distância de 1.165,5 m até o ponto **P-010** de coordenadas **N 525.451,65 m** e **E 9.124.784,61 m**, daí, segue em linha seca com o azimute plano  $353^{\circ}33'28,44''$  a distância de 870,1 m até o ponto **P-011** de coordenadas **N 525.354,03 m** e **E 9.125.649,18 m**, daí, segue em linha seca com o azimute plano  $33^{\circ}55'56,28''$  a distância de 720,6 m até o ponto **P-012** de coordenadas **N 525.756,27 m** e **E 9.126.247,05 m**, daí, segue em linha seca com o azimute plano  $304^{\circ}42'21,6''$  a distância de 639,3 m até o ponto **P-013** de coordenadas **N 525.230,69 m** e **E 9.126.611,05 m**, daí, segue em linha seca com o azimute plano  $326^{\circ}49'36,12''$  a distância de 473,0 m até o ponto **P-014** de coordenadas **N 524.971,87 m** e **E 9.127.006,97 m**, daí, segue em linha seca com o azimute plano  $34^{\circ}30'55,8''$  a distância de 784,6 m até o ponto **P-015** de coordenadas **N 525.416,45 m** e **E 9.127.653,46 m**, daí, segue em linha seca com o azimute plano  $348^{\circ}1'57,36''$  a distância de 429,5 m até o ponto **P-016** de coordenadas **N 525.327,39 m** e **E 9.128.073,60 m**, daí, segue em linha seca com o azimute plano  $15^{\circ}52'38,28''$  a distância de 621,7 m até o ponto **P-017** de coordenadas **N 525.497,48 m** e **E 9.128.671,59 m**, daí, segue em linha seca com o azimute plano  $339^{\circ}8'58,92''$  a distância de 544,3 m até o ponto **P-018** de coordenadas **N 525.303,75 m** e **E 9.129.180,24 m**, daí, segue em linha seca com o azimute plano  $9^{\circ}19'57,72''$  a distância de 695,7 m até o ponto **P-019** de coordenadas **N 525.416,57 m** e **E 9.129.866,70 m**, daí, segue em linha seca com o azimute plano  $327^{\circ}42'36,36''$  a distância de 257,7 m até o ponto **P-020** de coordenadas **N 525.278,89 m** e **E 9.130.084,57 m**, daí, segue em linha seca com o azimute plano  $279^{\circ}21'19,44''$  a distância de 696,0 m até o ponto **P-021** de coordenadas **N 524.592,19 m** e **E 9.130.197,70 m**, daí, segue em linha seca com o azimute plano  $318^{\circ}41'48,84''$  a distância de 624,3 m até o ponto **P-022** de coordenadas **N 524.180,16 m** e **E 9.130.666,66 m**, daí, segue em linha seca com o azimute plano  $270^{\circ}38'47,04''$  a distância de 718,8 m até o ponto **P-023** de coordenadas **N 523.461,42 m** e **E 9.130.674,77 m**, daí, segue em linha seca com o azimute plano  $346^{\circ}37'2,28''$  a distância de 522,8 m até o ponto **P-024** de coordenadas **N 523.340,42 m** e **E 9.131.183,37 m**, daí, segue em linha seca com o azimute plano  $47^{\circ}30'48,6''$  a distância de 1.029,0 m até o ponto **P-025**

de coordenadas **N 524.099,22 m** e **E 9.131.878,35 m**, daí, segue em linha seca com o azimute plano  $8^{\circ}24'38,88''$  a distância de 718,5 m até o ponto **P-026** de coordenadas **N 524.204,31 m** e **E 9.132.589,14 m**, daí, segue em linha seca com o azimute plano  $75^{\circ}48'3,6''$  a distância de 692,6 m até o ponto **P-027** de coordenadas **N 524.875,77 m** e **E 9.132.759,03 m**, daí, segue em linha seca com o azimute plano  $45^{\circ}49'13,8''$  a distância de 359,9 m até o ponto **P-028** de coordenadas **N 525.133,87 m** e **E 9.133.009,84 m**, daí, segue em linha seca com o azimute plano  $24^{\circ}22'46,92''$  a distância de 1.037,5 m até o ponto **P-029** de coordenadas **N 525.562,13 m** e **E 9.133.954,83 m**, daí, segue em linha seca com o azimute plano  $68^{\circ}48'44,64''$  a distância de 424,6 m até o ponto **P-030** de coordenadas **N 525.957,99 m** e **E 9.134.108,27 m**, daí, segue em linha seca com o azimute plano  $41^{\circ}37'44,04''$  a distância de 498,2 m até o ponto **P-031** de coordenadas **N 526.288,94 m** e **E 9.134.480,64 m**, daí, segue em linha seca com o azimute plano  $7^{\circ}4'19,2''$  a distância de 593,7 m até o ponto **P-032** de coordenadas **N 526.362,03 m** e **E 9.135.069,84 m**, daí, segue em linha seca com o azimute plano  $65^{\circ}46'26,76''$  a distância de 513,9 m até o ponto **P-033** de coordenadas **N 526.830,71 m** e **E 9.135.280,73 m**, daí, segue em linha seca com o azimute plano  $34^{\circ}16'26,04''$  a distância de 703,4 m até o ponto **P-034** de coordenadas **N 527.226,83 m** e **E 9.135.862,00 m**, daí, segue em linha seca com o azimute plano  $321^{\circ}55'51,24''$  a distância de 328,7 m até o ponto **P-035** de coordenadas **N 527.024,13 m** e **E 9.136.120,81 m**, daí, segue em linha seca com o azimute plano  $274^{\circ}23'49,56''$  a distância de 1.263,8 m até o ponto **P-036** de coordenadas **N 525.764,03 m** e **E 9.136.217,70 m**, daí, segue em linha seca com o azimute plano  $329^{\circ}23'9,24''$  a distância de 826,2 m até o ponto **P-037** de coordenadas **N 525.343,27 m** e **E 9.136.928,78 m**, daí, segue em linha seca com o azimute plano  $64^{\circ}11'29,4''$  a distância de 611,3 m até o ponto **P-038** de coordenadas **N 525.893,57 m** e **E 9.137.194,91 m**, daí, segue em linha seca com o azimute plano  $349^{\circ}41'46,32''$  a distância de 682,1 m até o ponto **P-039** de coordenadas **N 525.771,56 m** e **E 9.137.866,02 m**, daí, segue em linha seca com o azimute plano  $44^{\circ}4'7,68''$  a distância de 302,9 m até o ponto **P-040** de coordenadas **N 525.982,27 m** e **E 9.138.083,69 m**, daí, segue em linha seca com o azimute plano  $111^{\circ}29'2,04''$  a distância de 816,2 m até o ponto **P-041** de coordenadas **N 526.741,74 m** e **E 9.137.784,77 m**, daí, segue em linha seca com o azimute plano  $69^{\circ}22'45,48''$  a distância de 940,3 m até o ponto **P-042** de coordenadas **N 527.621,76 m** e **E 9.138.115,91 m**, daí, segue em linha seca com o azimute plano  $24^{\circ}28'25,32''$  a distância de 780,8 m até o ponto **P-043** de coordenadas **N 527.945,23 m** e **E 9.138.826,57 m**, daí, segue em linha seca com o azimute plano  $58^{\circ}0'25,56''$  a distância de 1.600,9 m até o ponto **P-044** de coordenadas **N 529.303,01 m** e **E 9.139.674,77 m**, daí, segue em linha seca com o azimute plano  $32^{\circ}48'14,4''$  a distância de 596,9 m até o ponto **P-045** de coordenadas **N 529.626,39 m** e **E 9.140.176,47 m**, daí, segue em linha seca com o azimute plano  $54^{\circ}17'18,6''$  a distância de 635,8 m até o ponto **P-046** de coordenadas **N 530.142,64 m** e **E 9.140.547,59 m**, daí, segue em linha seca com o azimute plano  $35^{\circ}35'29,4''$  a distância de 417,2 m até o ponto **P-047** de coordenadas **N 530.385,43 m** e **E 9.140.886,83 m**, daí, segue em linha seca com o azimute plano  $5^{\circ}10'12''$  a distância de 357,4 m até o ponto **P-048** de coordenadas **N 530.417,64 m** e **E 9.141.242,78 m**, daí, segue em linha seca com o azimute plano  $68^{\circ}5'46,32''$  a distância de 932,0 m até o ponto **P-049** de coordenadas **N 531.282,32 m** e **E 9.141.590,45 m**, daí, segue em linha seca com o azimute plano  $13^{\circ}11'26,16''$  a distância de 920,7 m até o ponto **P-050** de coordenadas **N 531.492,43 m** e **E 9.142.486,88 m**, daí, segue em linha seca com o azimute plano  $50^{\circ}26'44,88''$  a distância de 1.078,9 m até o ponto **P-051** de coordenadas **N 532.324,30 m** e **E 9.143.173,95 m**, daí, segue em linha seca com o azimute plano  $68^{\circ}55'37,2''$  a distância de 874,7 m até o ponto **P-052** de coordenadas **N 533.140,49 m** e **E 9.143.488,45 m**, daí, segue em linha seca com o azimute plano  $28^{\circ}12'20,88''$  a distância de 749,9 m até o ponto **P-053** de coordenadas **N 533.494,92 m** e **E 9.144.149,30 m**, daí, segue em linha seca com o azimute plano  $297^{\circ}1'14,52''$  a distância de 1.111,2 m até o ponto **P-054** de coordenadas **N 532.505,06 m** e **E 9.144.654,11 m**, daí, segue em linha seca com o azimute plano  $320^{\circ}52'19,92''$  a distância de 529,0 m até o ponto **P-055** de coordenadas **N 532.171,22 m** e **E 9.145.064,49 m**, daí, segue em linha seca com o azimute plano  $12^{\circ}42'43,56''$  a distância de 588,1 m até o ponto **P-056** de coordenadas **N 532.300,63 m** e **E 9.145.638,16 m**, daí, segue em linha seca com o azimute plano  $31^{\circ}27'4,32''$  a distância de 975,4 m até o ponto **P-057** de coordenadas **N 532.809,57 m** e **E 9.146.470,26 m**, daí, segue em linha seca com o azimute plano  $355^{\circ}3'13,32''$  a distância de 380,6 m até o ponto **P-058** de coordenadas **N 532.776,75 m** e **E 9.146.849,48 m**, daí, segue em linha seca com o azimute plano  $294^{\circ}20'43,8''$  a distância de 354,5 m até o ponto **P-059** de coordenadas

N **532.453,74 m** e E **9.146.995,63 m**, daí, segue em linha seca com o azimute plano  $250^{\circ}41'1,32''$  a distância de 1.027,4 m até o ponto **P-060** de coordenadas N **531.484,20 m** e E **9.146.655,79 m**, daí, segue em linha seca com o azimute plano  $224^{\circ}30'20,52''$  a distância de 680,1 m até o ponto **P-061** de coordenadas N **531.007,49 m** e E **9.146.170,78 m**, daí, segue em linha seca com o azimute plano  $268^{\circ}30'53,28''$  a distância de 291,2 m até o ponto **P-062** de coordenadas N **530.716,37 m** e E **9.146.163,24 m**, daí, segue em linha seca com o azimute plano  $316^{\circ}35'20,76''$  a distância de 211,7 m até o ponto **P-063** de coordenadas N **530.570,90 m** e E **9.146.317,00 m**, daí, segue em linha seca com o azimute plano  $357^{\circ}57'47,88''$  a distância de 670,4 m até o ponto **P-064** de coordenadas N **530.547,08 m** e E **9.146.986,95 m**, daí, segue em linha seca com o azimute plano  $312^{\circ}25'43,32''$  a distância de 634,6 m até o ponto **P-065** de coordenadas N **530.078,68 m** e E **9.147.415,09 m**, daí, segue em linha seca com o azimute plano  $343^{\circ}53'16,44''$  a distância de 757,3 m até o ponto **P-066** de coordenadas N **529.868,52 m** e E **9.148.142,65 m**, daí, segue em linha seca com o azimute plano  $291^{\circ}21'21,24''$  a distância de 1.198,0 m até o ponto **P-067** de coordenadas N **528.752,77 m** e E **9.148.578,92 m**, daí, segue em linha seca com o azimute plano  $218^{\circ}54'0,36''$  a distância de 539,5 m até o ponto **P-068** de coordenadas N **528.413,96 m** e E **9.148.159,03 m**, daí, segue em linha seca com o azimute plano  $182^{\circ}26'44,52''$  a distância de 760,2 m até o ponto **P-069** de coordenadas N **528.381,53 m** e E **9.147.399,56 m**, daí, segue em linha seca com o azimute plano  $155^{\circ}48'42,12''$  a distância de 532,2 m até o ponto **P-070** de coordenadas N **528.599,58 m** e E **9.146.914,11 m**, daí, segue em linha seca com o azimute plano  $126^{\circ}30'28,8''$  a distância de 543,0 m até o ponto **P-071** de coordenadas N **529.036,07 m** e E **9.146.591,03 m**, daí, segue em linha seca com o azimute plano  $154^{\circ}30'18,36''$  a distância de 376,1 m até o ponto **P-072** de coordenadas N **529.197,96 m** e E **9.146.251,54 m**, daí, segue em linha seca com o azimute plano  $198^{\circ}7'8,04''$  a distância de 1.428,1 m até o ponto **P-073** de coordenadas N **528.753,83 m** e E **9.144.894,24 m**, daí, segue em linha seca com o azimute plano  $256^{\circ}57'3,96''$  a distância de 498,1 m até o ponto **P-074** de coordenadas N **528.268,57 m** e E **9.144.781,78 m**, daí, segue em linha seca com o azimute plano  $293^{\circ}47'44,52''$  a distância de 1.059,1 m até o ponto **P-075** de coordenadas N **527.299,55 m** e E **9.145.209,08 m**, daí, segue em linha seca com o azimute plano  $256^{\circ}5'7,08''$  a distância de 499,9 m até o ponto **P-076** de coordenadas N **526.814,29 m** e E **9.145.088,86 m**, daí, segue em linha seca com o azimute plano  $221^{\circ}10'15,6''$  a distância de 945,3 m até o ponto **P-077** de coordenadas N **526.191,97 m** e E **9.144.377,26 m**, daí, segue em linha seca com o azimute plano  $176^{\circ}12'37,08''$  a distância de 727,9 m até o ponto **P-078** de coordenadas N **526.240,08 m** e E **9.143.650,91 m**, daí, segue em linha seca com o azimute plano  $207^{\circ}32'39,84''$  a distância de 365,2 m até o ponto **P-079** de coordenadas N **526.071,19 m** e E **9.143.327,09 m**, daí, segue em linha seca com o azimute plano  $224^{\circ}41'8,88''$  a distância de 988,4 m até o ponto **P-080** de coordenadas N **525.376,13 m** e E **9.142.624,37 m**, daí, segue em linha seca com o azimute plano  $254^{\circ}32'8,16''$  a distância de 302,1 m até o ponto **P-081** de coordenadas N **525.084,99 m** e E **9.142.543,82 m**, daí, segue em linha seca com o azimute plano  $307^{\circ}54'12,96''$  a distância de 828,3 m até o ponto **P-082** de coordenadas N **524.431,39 m** e E **9.143.052,70 m**, daí, segue em linha seca com o azimute plano  $272^{\circ}53'15,72''$  a distância de 1.108,4 m até o ponto **P-083** de coordenadas N **523.324,35 m** e E **9.143.108,54 m**, daí, segue em linha seca com o azimute plano  $290^{\circ}21'5,76''$  a distância de 2.301,2 m até o ponto **P-084** de coordenadas N **521.166,82 m** e E **9.143.908,85 m**, daí, segue em linha seca com o azimute plano  $270^{\circ}59'47,4''$  a distância de 913,1 m até o ponto **P-085** de coordenadas N **520.253,81 m** e E **9.143.924,73 m**, daí, segue em linha seca com o azimute plano  $238^{\circ}51'20,16''$  a distância de 1.377,2 m até o ponto **P-086** de coordenadas N **519.075,07 m** e E **9.143.212,42 m**, daí, segue em linha seca com o azimute plano  $323^{\circ}12'14,76''$  a distância de 2.192,6 m até o ponto **P-087** de coordenadas N **517.761,78 m** e E **9.144.968,20 m**, daí, segue em linha seca com o azimute plano  $16^{\circ}31'27,48''$  a distância de 2.521,8 m até o ponto **P-088** de coordenadas N **518.479,05 m** e E **9.147.385,88 m**, daí, segue em linha seca com o azimute plano  $39^{\circ}5'17,16''$  a distância de 2.292,7 m até o ponto **P-089** de coordenadas N **519.924,63 m** e E **9.149.165,43 m**, daí, segue em linha seca com o azimute plano  $26^{\circ}46'24,6''$  a distância de 2.234,7 m até o ponto **P-090** de coordenadas N **520.931,29 m** e E **9.151.160,56 m**, daí, segue em linha seca com o azimute plano  $90^{\circ}14'12,48''$  a distância de 2.851,8 m até o ponto **P-091** de coordenadas N **523.783,10 m** e E **9.151.148,78 m**, daí, segue em linha seca com o azimute plano  $151^{\circ}16'52,32''$  a distância de 1.202,1 m até o ponto **P-092** de coordenadas N **524.360,71 m** e E **9.150.094,58 m**,

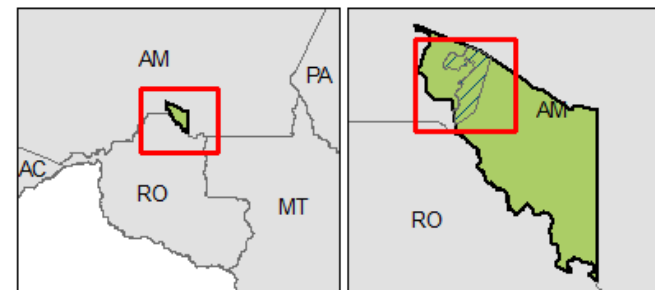
daí, segue em linha seca com o azimute plano  $116^{\circ}55'43,32''$  a distância de 1.160,5 m até o ponto **P-093** de coordenadas **N 525.395,42 m** e **E 9.149.568,99 m**, daí, segue em linha seca com o azimute plano  $86^{\circ}52'37,2''$  a distância de 907,8 m até o ponto **P-094** de coordenadas **N 526.301,91 m** e **E 9.149.618,45 m**, daí, segue em linha seca com o azimute plano  $64^{\circ}23'16,8''$  a distância de 1.051,1 m até o ponto **P-095** de coordenadas **N 527.249,72 m** e **E 9.150.072,81 m**, daí, segue em linha seca com o azimute plano  $48^{\circ}46'4,08''$  a distância de 933,1 m até o ponto **P-096** de coordenadas **N 527.951,45 m** e **E 9.150.687,83 m**, daí, segue em linha seca com o azimute plano  $30^{\circ}3'7,92''$  a distância de 1.219,4 m até o ponto **P-097** de coordenadas **N 528.562,11 m** e **E 9.151.743,30 m**, daí, segue em linha seca com o azimute plano  $12^{\circ}52'3,72''$  a distância de 3.040,3 m até o ponto **P-098** de coordenadas **N 529.239,19 m** e **E 9.154.707,25 m**, daí, segue em linha seca com o azimute plano  $111^{\circ}48'5,4''$  a distância de 7.281,6 m até o ponto **P-099** de coordenadas **N 536.000,02 m** e **E 9.152.002,91 m**, daí, segue em linha seca com o azimute plano  $123^{\circ}2'50,28''$  a distância de 5.582,8 m retornando ao ponto P-001 início desta descrição, fechando o polígono. Todas as coordenadas aqui descritas estão georreferenciadas ao Sistema de Referência Geocêntrico para as Américas, SIRGAS 2000, e projetadas no sistema de projeção UTM (Universal Transversa de Mercator), com o Meridiano Central  $-63^{\circ}WGr$ , fuso 20S. A área, o perímetro, os azimutes e as distâncias foram calculados no plano de projeção UTM."



## FLONA DE HUMAITÁ

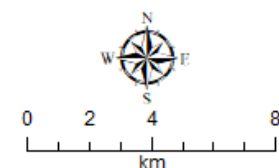
Unidade de Manejo Florestal I

### Localização



### Legenda

- ▲ Vértices
- Hidrografia
- UMF I
- Limite da Flona de Humaitá



Datum de referência: SIRGAS 2000  
Sistema de Projeção: UTM/ Zona 20S

### FONTE DE DADOS:

- 1 - Cadastro Nacional de Florestas Públicas, SFB, 2020;
- 2 - Base contínua 1:250.000 (Bc250), IBGE, 2017);
- 3 - Unidade de Manejo Florestal, SFB, 2020;





## Unidade de Manejo Florestal (UMF) II

**Área Plana:** 63.343,41 ha

**Perímetro:** 208.592,68 m

**Município:** Humaitá/AM

O limite da UMF II foi definido seguindo orientações da equipe da Gerência Executiva de Monitoramento e Auditoria Florestal (GEMAF), utilizando como referência a hidrografia da Base Continua 1:250.000 (Bc250) versão 2017, da Coordenação de Cartografia da Diretoria de Geociências (DGC) do IBGE, Gerência de Bases Contínuas (GBC). O perímetro forma dois polígonos irregulares, um polígono maior, com 48 vértices e outro menor com 18 vértices.

No primeiro polígono, a descrição do perímetro inicia-se no vértice **P-001** de coordenadas **N 9.134.612,44 m** e **E 544.360,48 m**, daí, segue em linha seca com o azimute plano  $246^{\circ}14'58,2''$  a distância de 561,5 m até o ponto **P-002** de coordenadas **N 9.134.386,31 m** e **E 543.846,57 m**, daí, segue em linha seca com o azimute plano  $223^{\circ}50'57,84''$  a distância de 515,0 m até o ponto **P-003** de coordenadas **N 9.134.014,93 m** e **E 543.489,81 m**, daí, segue em linha seca com o azimute plano  $192^{\circ}40'44,4''$  a distância de 958,3 m até o ponto **P-004** de coordenadas **N 9.133.079,98 m** e **E 543.279,47 m**, daí, segue em linha seca com o azimute plano  $155^{\circ}25'26,4''$  a distância de 953,4 m até o ponto **P-005** de coordenadas **N 9.132.212,97 m** e **E 543.675,98 m**, daí, segue em linha seca com o azimute plano  $129^{\circ}33'3,6''$  a distância de 838,2 m até o ponto **P-006** de coordenadas **N 9.131.679,21 m** e **E 544.322,31 m**, daí, segue em linha seca com o azimute plano  $150^{\circ}1'50,88''$  a distância de 1.151,3 m até o ponto **P-007** de coordenadas **N 9.130.681,86 m** e **E 544.897,41 m**, daí, segue em linha seca com o azimute plano  $123^{\circ}54'29,16''$  a distância de 720,4 m até o ponto **P-008** de coordenadas **N 9.130.279,95 m** e **E 545.495,33 m**, daí, segue em linha seca com o azimute plano  $101^{\circ}18'55,44''$  a distância de 494,7 m até o ponto **P-009** de coordenadas **N 9.130.182,89 m** e **E 545.980,39 m**, daí, segue em linha seca com o azimute plano  $137^{\circ}12'42,84''$  a distância de 1.102,9 m até o ponto **P-010** de coordenadas **N 9.129.373,48 m** e **E 546.729,60 m**, daí, segue em linha seca com o azimute plano  $108^{\circ}4'0,48''$  a distância de 1.134,6 m até o ponto **P-011** de coordenadas **N 9.129.021,61 m** e **E 547.808,27 m**, daí, segue em linha seca com o azimute plano  $76^{\circ}23'28,32''$  a distância de 1.058,0 m até o ponto **P-012** de coordenadas **N 9.129.270,55 m** e **E 548.836,58 m**, daí, segue em linha seca com o azimute plano  $198^{\circ}43'1,92''$  a distância de 784,3 m até o ponto **P-013** de coordenadas **N 9.128.527,74 m** e **E 548.584,91 m**, daí, segue em linha seca com o azimute plano  $179^{\circ}51'5,04''$  a distância de 531,8 m até o ponto **P-014** de coordenadas **N 9.127.995,95 m** e **E 548.586,29 m**, daí, segue em linha seca com o azimute plano  $170^{\circ}14'59,64''$  a distância de 1.113,7 m até o ponto **P-015** de coordenadas **N 9.126.898,31 m** e **E 548.774,90 m**, daí, segue em linha seca com o azimute plano  $155^{\circ}56'33,72''$  a distância de 785,4 m até o ponto **P-016** de coordenadas **N 9.126.181,11 m** e **E 549.095,08 m**, daí, segue em linha seca com o azimute plano  $132^{\circ}37'22,44''$  a distância de 621,4 m até o ponto **P-017** de coordenadas **N 9.125.760,34 m** e **E 549.552,29 m**, daí, segue em linha seca com o azimute plano  $115^{\circ}21'41,4''$  a distância de 866,6 m até o ponto **P-018** de coordenadas **N 9.125.389,17 m** e **E 550.335,33 m**, daí, segue em linha seca com o azimute plano  $160^{\circ}50'57,48''$  a distância de 1.269,7 m até o ponto **P-019** de coordenadas **N 9.124.189,71 m** e **E 550.751,87 m**, daí, segue em linha seca com o azimute plano  $134^{\circ}11'13,92''$  a distância de 818,6 m até o ponto **P-020** de coordenadas **N 9.123.619,14 m** e **E 551.338,86 m**, daí, segue em linha seca com o azimute plano  $109^{\circ}41'16,8''$  a distância de 723,1 m até o ponto **P-021** de coordenadas **N 9.123.375,52 m** e **E 552.019,73 m**, daí, segue em linha seca com o azimute plano  $83^{\circ}22'42,96''$  a distância de 1.189,9 m até o ponto **P-022** de coordenadas **N 9.123.512,72 m** e **E 553.201,64 m**, daí, segue em linha seca com o azimute plano  $195^{\circ}29'12,48''$  a distância de 15.505,4 m até o ponto **P-023** de coordenadas **N 9.108.570,31 m** e **E 549.061,46 m**, localizado na nascente do igarapé sem denominação; daí, segue a jusante pelos meandros do igarapé sem denominação  $248^{\circ}49'16,32''$  a distância de 5.432,7 m até o ponto **P-024** de coordenadas **N 9.107.018,74 m** e **E 545.056,89 m**, localizado na confluência do igarapé Aibiti; daí, segue a jusante pelos meandros do igarapé Aibiti  $234^{\circ}29'0,24''$



a distância de 6.204,7 m até o ponto **P-025** de coordenadas **N 9.103.654,45 m** e **E 540.343,21 m**, localizado na confluência do igarapé Forquilha; daí, segue a jusante pelos meandros do igarapé Forquilha  $277^{\circ}3'15,84''$  a distância de 6.604,9 m até o ponto **P-026** de coordenadas **N 9.104.287,27 m** e **E 535.229,48 m**, localizado na confluência do rio Maicimirim; daí, segue a jusante pelos meandros do rio Maicimirim  $310^{\circ}6'33,48''$  a distância de 16.190,7 m até o ponto **P-027** de coordenadas **N 9.110.737,43 m** e **E 527.572,17 m**, localizado na margem direita do rio Maicimirim; daí, segue em linha seca com o azimute plano  $22^{\circ}56'12,84''$  a distância de 1.327,4 m até o ponto **P-028** de coordenadas **N 9.111.959,91 m** e **E 528.089,50 m**, daí, segue em linha seca com o azimute plano  $295^{\circ}1'42,6''$  a distância de 973,9 m até o ponto **P-029** de coordenadas **N 9.112.371,94 m** e **E 527.207,03 m**, daí, segue em linha seca com o azimute plano  $22^{\circ}32'3,84''$  a distância de 1.030,4 m até o ponto **P-030** de coordenadas **N 9.113.323,66 m** e **E 527.601,92 m**, daí, segue em linha seca com o azimute plano  $286^{\circ}28'51,6''$  a distância de 2.220,2 m até o ponto **P-031** de coordenadas **N 9.113.953,51 m** e **E 525.472,97 m**, daí, segue em linha seca com o azimute plano  $200^{\circ}1'53,04''$  a distância de 1.794,6 m até o ponto **P-032** de coordenadas **N 9.112.267,43 m** e **E 524.858,24 m**, daí, segue em linha seca com o azimute plano  $305^{\circ}15'15,48''$  a distância de 1.969,4 m até o ponto **P-033** de coordenadas **N 9.112.783,54 m** e **E 524.128,09 m**, daí, segue em linha seca com o azimute plano  $353^{\circ}47'0,24''$  a distância de 3.453,2 m até o ponto **P-034** de coordenadas **N 9.116.216,47 m** e **E 523.754,14 m**, daí, segue em linha seca com o azimute plano  $55^{\circ}19'10,2''$  a distância de 10.986,4 m até o ponto **P-035** de coordenadas **N 9.122.467,70 m** e **E 532.788,64 m**, daí, segue em linha seca com o azimute plano  $16^{\circ}35'15,36''$  a distância de 27.641,0 m até o ponto **P-036** de coordenadas **N 9.148.958,44 m** e **E 540.679,64 m**, daí, segue em linha seca com o azimute plano  $123^{\circ}2'50,28''$  a distância de 7.279,1 m até o ponto **P-037** de coordenadas **N 9.144.988,95 m** e **E 546.781,09 m**, daí, segue em linha seca com o azimute plano  $192^{\circ}28'21''$  a distância de 1.273,0 m até o ponto **P-038** de coordenadas **N 9.143.745,97 m** e **E 546.506,16 m**, daí, segue em linha seca com o azimute plano  $181^{\circ}33'59,4''$  a distância de 946,9 m até o ponto **P-039** de coordenadas **N 9.142.799,44 m** e **E 546.480,27 m**, daí, segue em linha seca com o azimute plano  $216^{\circ}51'29,52''$  a distância de 840,8 m até o ponto **P-040** de coordenadas **N 9.142.126,69 m** e **E 545.975,92 m**, daí, segue em linha seca com o azimute plano  $192^{\circ}48'27,72''$  a distância de 1.333,7 m até o ponto **P-041** de coordenadas **N 9.140.826,22 m** e **E 545.680,28 m**, daí, segue em linha seca com o azimute plano  $168^{\circ}25'24,24''$  a distância de 1.584,6 m até o ponto **P-042** de coordenadas **N 9.139.273,85 m** e **E 545.998,28 m**, daí, segue em linha seca com o azimute plano  $183^{\circ}34'32,88''$  a distância de 344,1 m até o ponto **P-043** de coordenadas **N 9.138.930,46 m** e **E 545.976,82 m**, daí, segue em linha seca com o azimute plano  $207^{\circ}47'4,56''$  a distância de 996,5 m até o ponto **P-044** de coordenadas **N 9.138.048,83 m** e **E 545.512,29 m**, daí, segue em linha seca com o azimute plano  $189^{\circ}22'18,12''$  a distância de 1.119,7 m até o ponto **P-045** de coordenadas **N 9.136.944,03 m** e **E 545.329,95 m**, daí, segue em linha seca com o azimute plano  $174^{\circ}0'3,24''$  a distância de 776,2 m até o ponto **P-046** de coordenadas **N 9.136.172,10 m** e **E 545.411,07 m**, daí, segue em linha seca com o azimute plano  $147^{\circ}57'16,92''$  a distância de 763,3 m até o ponto **P-047** de coordenadas **N 9.135.525,08 m** e **E 545.816,09 m**, daí, segue em linha seca com o azimute plano  $194^{\circ}42'20,52''$  a distância de 771,2 m até o ponto **P-048** de coordenadas **N 9.134.779,19 m** e **E 545.620,32 m**, daí, segue em linha seca com o azimute plano  $262^{\circ}27'38,16''$  a distância de 1.270,8 m retornando ao ponto P-001 início desta descrição, fechando o primeiro polígono. Todas as coordenadas aqui descritas estão georreferenciadas ao Sistema de Referência Geocêntrico para as Américas, SIRGAS 2000, e projetadas no sistema de projeção UTM (Universal Transversa de Mercator), com o Meridiano Central  $-63^{\circ}$ WGr, fuso 20S. A área, o perímetro, os azimutes e as distâncias foram calculados no plano de projeção UTM.

Não faz parte da Unidade de Manejo Florestal II – UMF II, a Zona Primitiva (conforme definido pelo zoneamento da Unidade de Conservação), sendo, portanto excluída da área da UMF II.

## Zona Primitiva

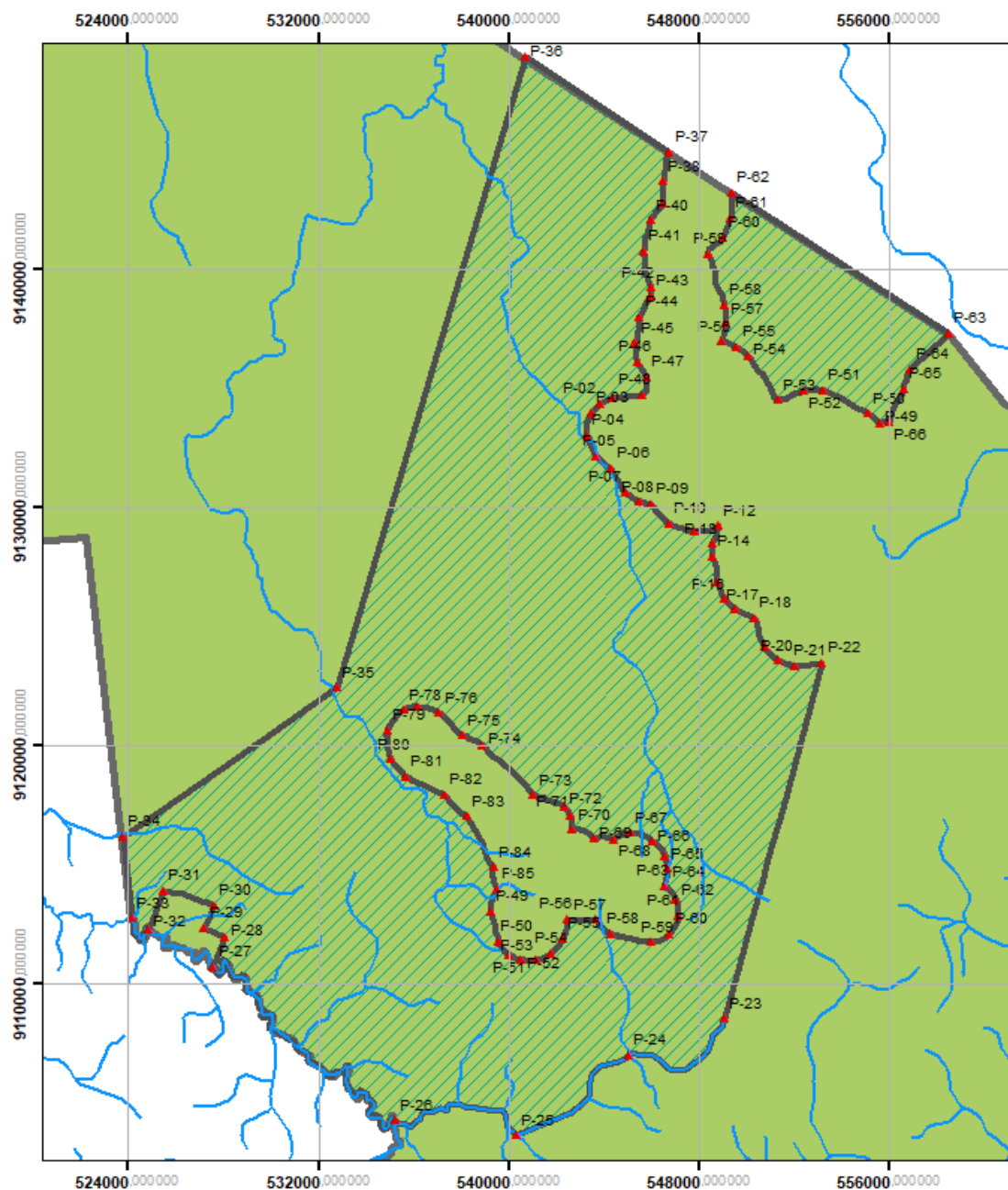
**Área Plana:** 5.381ha

**Perímetro:** 38.494,75 m

O perímetro da Zona Primitiva forma um polígono irregular de 37 vértices. Inicia-se a descrição deste perímetro no vértice **P-049** de coordenadas **N 9.113.067,89 m** e **E 539.251,04 m**, daí, segue em linha seca com o azimute plano  $165^{\circ}54'3,6''$  a distância de 1.315,5 m até o ponto **P-050** de coordenadas **N 9.111.792,02 m** e **E 539.571,50 m**, daí, segue em linha seca com o azimute plano  $141^{\circ}49'1,2''$  a distância de 693,8 m até o ponto **P-051** de coordenadas **N 9.111.246,70 m** e **E 540.000,36 m**, daí, segue em linha seca com o azimute plano  $113^{\circ}11'13,56''$  a distância de 593,3 m até o ponto **P-052** de coordenadas **N 9.111.013,11 m** e **E 540.545,72 m**, daí, segue em linha seca com o azimute plano  $90^{\circ}4'43,32''$  a distância de 616,3 m até o ponto **P-053** de coordenadas **N 9.111.012,26 m** e **E 541.162,04 m**, daí, segue em linha seca com o azimute plano  $64^{\circ}41'23,28''$  a distância de 698,6 m até o ponto **P-054** de coordenadas **N 9.111.310,93 m** e **E 541.793,59 m**, daí, segue em linha seca com o azimute plano  $38^{\circ}20'2,4''$  a distância de 806,5 m até o ponto **P-055** de coordenadas **N 9.111.943,53 m** e **E 542.293,81 m**, daí, segue em linha seca com o azimute plano  $13^{\circ}54'56,88''$  a distância de 841,4 m até o ponto **P-056** de coordenadas **N 9.112.760,24 m** e **E 542.496,16 m**, daí, segue em linha seca com o azimute plano  $92^{\circ}0'24,48''$  a distância de 1.146,8 m até o ponto **P-057** de coordenadas **N 9.112.720,08 m** e **E 543.642,29 m**, daí, segue em linha seca com o azimute plano  $132^{\circ}20'20,76''$  a distância de 914,9 m até o ponto **P-058** de coordenadas **N 9.112.103,89 m** e **E 544.318,55 m**, daí, segue em linha seca com o azimute plano  $101^{\circ}7'36,84''$  a distância de 1.731,2 m até o ponto **P-059** de coordenadas **N 9.111.769,80 m** e **E 546.017,19 m**, daí, segue em linha seca com o azimute plano  $65^{\circ}31'5,16''$  a distância de 829,0 m até o ponto **P-060** de coordenadas **N 9.112.113,36 m** e **E 546.771,70 m**, daí, segue em linha seca com o azimute plano  $25^{\circ}51'27,36''$  a distância de 844,9 m até o ponto **P-061** de coordenadas **N 9.112.873,70 m** e **E 547.140,20 m**, daí, segue em linha seca com o azimute plano  $351^{\circ}35'16,8''$  a distância de 713,6 m até o ponto **P-062** de coordenadas **N 9.113.579,59 m** e **E 547.035,81 m**, daí, segue em linha seca com o azimute plano  $318^{\circ}32'7,8''$  a distância de 748,2 m até o ponto **P-063** de coordenadas **N 9.114.140,28 m** e **E 546.540,38 m**, daí, segue em linha seca com o azimute plano  $10^{\circ}17'20,04''$  a distância de 768,2 m até o ponto **P-064** de coordenadas **N 9.114.896,09 m** e **E 546.677,58 m**, daí, segue em linha seca com o azimute plano  $349^{\circ}24'18''$  a distância de 501,5 m até o ponto **P-065** de coordenadas **N 9.115.389,05 m** e **E 546.585,37 m**, daí, segue em linha seca com o azimute plano  $320^{\circ}6'47,52''$  a distância de 822,0 m até o ponto **P-066** de coordenadas **N 9.116.019,77 m** e **E 546.058,25 m**, daí, segue em linha seca com o azimute plano  $289^{\circ}48'20,16''$  a distância de 993,8 m até o ponto **P-067** de coordenadas **N 9.116.356,51 m** e **E 545.123,20 m**, daí, segue em linha seca com o azimute plano  $247^{\circ}56'30,48''$  a distância de 752,6 m até o ponto **P-068** de coordenadas **N 9.116.073,87 m** e **E 544.425,67 m**, daí, segue em linha seca com o azimute plano  $275^{\circ}31'54,48''$  a distância de 844,7 m até o ponto **P-069** de coordenadas **N 9.116.155,30 m** e **E 543.584,90 m**, daí, segue em linha seca com o azimute plano  $293^{\circ}0'42,12''$  a distância de 973,2 m até o ponto **P-070** de coordenadas **N 9.116.535,76 m** e **E 542.689,10 m**, daí, segue em linha seca com o azimute plano  $352^{\circ}28'42,6''$  a distância de 515,6 m até o ponto **P-071** de coordenadas **N 9.117.046,96 m** e **E 542.621,61 m**, daí, segue em linha seca com o azimute plano  $325^{\circ}3'9,36''$  a distância de 475,2 m até o ponto **P-072** de coordenadas **N 9.117.436,47 m** e **E 542.349,41 m**, daí, segue em linha seca com o azimute plano  $291^{\circ}27'25,2''$  a distância de 1.396,7 m até o ponto **P-073** de coordenadas **N 9.117.947,40 m** e **E 541.049,47 m**, daí, segue em linha seca com o azimute plano  $314^{\circ}24'35,64''$  a distância de 2.993,6 m até o ponto **P-074** de coordenadas **N 9.120.042,30 m** e **E 538.910,98 m**, daí, segue em linha seca com o azimute plano  $296^{\circ}4'9,48''$  a distância de 926,5 m até o ponto **P-075** de coordenadas **N 9.120.449,43 m** e **E 538.078,78 m**, daí, segue em linha seca com o azimute plano  $313^{\circ}53'30,12''$  a distância de 1.389,1 m até o ponto **P-076** de coordenadas **N 9.121.412,48 m** e **E 537.077,73 m**, daí, segue em linha seca com o azimute plano  $284^{\circ}21'10,44''$  a distância de 929,1 m até o ponto **P-077** de coordenadas **N 9.121.642,79 m** e **E 536.177,66 m**, daí, segue em linha seca com o azimute plano  $259^{\circ}52'7,68''$  a distância de 595,3 m até o ponto **P-078** de coordenadas **N 9.121.538,08 m** e **E 535.591,63 m**,

daí, segue em linha seca com o azimute plano  $218^{\circ}10'33,96''$  a distância de 1.086,0 m até o ponto **P-079** de coordenadas **N 9.120.684,33 m** e **E 534.920,38 m**, daí, segue em linha seca com o azimute plano  $173^{\circ}45'56,88''$  a distância de 1.236,9 m até o ponto **P-080** de coordenadas **N 9.119.454,70 m** e **E 535.054,70 m**, daí, segue em linha seca com o azimute plano  $139^{\circ}45'53,64''$  a distância de 953,7 m até o ponto **P-081** de coordenadas **N 9.118.726,67 m** e **E 535.670,70 m**, daí, segue em linha seca com o azimute plano  $115^{\circ}4'36,84''$  a distância de 1.789,5 m até o ponto **P-082** de coordenadas **N 9.117.968,20 m** e **E 537.291,55 m**, daí, segue em linha seca com o azimute plano  $133^{\circ}55'5,88''$  a distância de 1.325,3 m até o ponto **P-083** de coordenadas **N 9.117.048,90 m** e **E 538.246,24 m**, daí, segue em linha seca com o azimute plano  $152^{\circ}21'37,8''$  a distância de 2.413,5 m até o ponto **P-084** de coordenadas **N 9.114.910,86 m** e **E 539.365,85 m**, daí, segue em linha seca com o azimute plano  $171^{\circ}51'33,84''$  a distância de 920,3 m até o ponto **P-085** de coordenadas **N 9.113.999,80 m** e **E 539.496,18 m**, daí, segue em linha seca com o azimute plano  $194^{\circ}44'14,28''$  a distância de 963,6 m retornando ao ponto P-001 início desta descrição, fechando o polígono. Todas as coordenadas aqui descritas estão georreferenciadas ao Sistema de Referência Geocêntrico para as Américas, SIRGAS 2000, e projetadas no sistema de projeção UTM (Universal Transversa de Mercator), com o Meridiano Central  $-63^{\circ}$ WGr, fuso 20S. A área, o perímetro, os azimutes e as distâncias foram calculados no plano de projeção UTM.

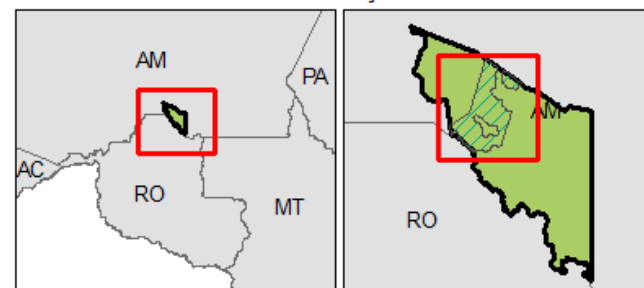
No segundo polígono, a descrição do perímetro inicia-se no vértice **P-049** de coordenadas **N 9.133.584,67 m** e **E 555.627,23 m**, daí, segue em linha seca com o azimute plano  $309^{\circ}47'16,8''$  a distância de 643,7 m até o ponto **P-050** de coordenadas **N 9.133.996,58 m** e **E 555.132,62 m**, daí, segue em linha seca com o azimute plano  $296^{\circ}41'11,04''$  a distância de 2.153,3 m até o ponto **P-051** de coordenadas **N 9.134.963,65 m** e **E 553.208,69 m**, daí, segue em linha seca com o azimute plano  $267^{\circ}47'24''$  a distância de 798,1 m até o ponto **P-052** de coordenadas **N 9.134.932,87 m** e **E 552.411,19 m**, daí, segue em linha seca com o azimute plano  $250^{\circ}23'21,12''$  a distância de 1.137,1 m até o ponto **P-053** de coordenadas **N 9.134.551,22 m** e **E 551.340,02 m**, daí, segue em linha seca com o azimute plano  $325^{\circ}31'55,92''$  a distância de 2.237,1 m até o ponto **P-054** de coordenadas **N 9.136.395,59 m** e **E 550.073,95 m**, daí, segue em linha seca com o azimute plano  $309^{\circ}34'39,36''$  a distância de 601,2 m até o ponto **P-055** de coordenadas **N 9.136.778,62 m** e **E 549.610,57 m**, daí, segue em linha seca com o azimute plano  $289^{\circ}54'57,24''$  a distância de 714,1 m até o ponto **P-056** de coordenadas **N 9.137.021,88 m** e **E 548.939,15 m**, daí, segue em linha seca com o azimute plano  $15^{\circ}7'32,16''$  a distância de 765,9 m até o ponto **P-057** de coordenadas **N 9.137.761,21 m** e **E 549.138,99 m**, daí, segue em linha seca com o azimute plano  $356^{\circ}3'23,76''$  a distância de 807,2 m até o ponto **P-058** de coordenadas **N 9.138.566,50 m** e **E 549.083,48 m**, daí, segue em linha seca com o azimute plano  $341^{\circ}51'49,68''$  a distância de 2.255,2 m até o ponto **P-059** de coordenadas **N 9.140.709,62 m** e **E 548.381,50 m**, daí, segue em linha seca com o azimute plano  $42^{\circ}39'43,2''$  a distância de 915,8 m até o ponto **P-060** de coordenadas **N 9.141.383,07 m** e **E 549.002,11 m**, daí, segue em linha seca com o azimute plano  $22^{\circ}56'51,36''$  a distância de 882,9 m até o ponto **P-061** de coordenadas **N 9.142.196,13 m** e **E 549.346,36 m**, daí, segue em linha seca com o azimute plano  $2^{\circ}55'58,44''$  a distância de 1.089,1 m até o ponto **P-062** de coordenadas **N 9.143.283,78 m** e **E 549.402,08 m**, daí, segue em linha seca com o azimute plano  $123^{\circ}2'50,28''$  a distância de 10.868,8 m até o ponto **P-063** de coordenadas **N 9.137.356,72 m** e **E 558.512,49 m**, daí, segue em linha seca com o azimute plano  $226^{\circ}41'15,36''$  a distância de 2.195,7 m até o ponto **P-064** de coordenadas **N 9.135.850,54 m** e **E 556.914,88 m**, daí, segue em linha seca com o azimute plano  $200^{\circ}26'30,12''$  a distância de 859,0 m até o ponto **P-065** de coordenadas **N 9.135.045,61 m** e **E 556.614,86 m**, daí, segue em linha seca com o azimute plano  $204^{\circ}20'29,4''$  a distância de 1.527,8 m até o ponto **P-066** de coordenadas **N 9.133.653,61 m** e **E 555.985,13 m**, daí, segue em linha seca com o azimute plano  $259^{\circ}5'44,52''$  a distância de 364,5 m retornando ao ponto P-001 início desta descrição, fechando o polígono. Todas as coordenadas aqui descritas estão georreferenciadas ao Sistema de Referência Geocêntrico para as Américas, SIRGAS 2000, e projetadas no sistema de projeção UTM (Universal Transversa de Mercator), com o Meridiano Central  $-63^{\circ}$ WGr, fuso 20S. A área, o perímetro, os azimutes e as distâncias foram calculados no plano de projeção UTM.



## FLONA DE HUMAITÁ

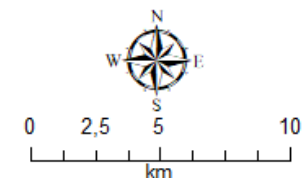
Unidade de Manejo Florestal II

### Localização



### Legenda

- ▲ Vértices
- Hidrografia
- UMF II
- Limite da Flona de Humaitá



Datum de referência: SIRGAS 2000  
Sistema de Projecção: UTM/ Zona 20S

### FONTE DE DADOS:

- 1 - Cadastro Nacional de Florestas Públicas, SFB, 2020;
- 2 - Base contínua 1:250.000 (Bc250), IBGE, 2017);
- 3 - Unidade de Manejo Florestal, SFB, 2020;



### Unidade de Manejo Florestal III

**Área Plana:** 99.313,64ha

**Perímetro:** 234.743,70 m

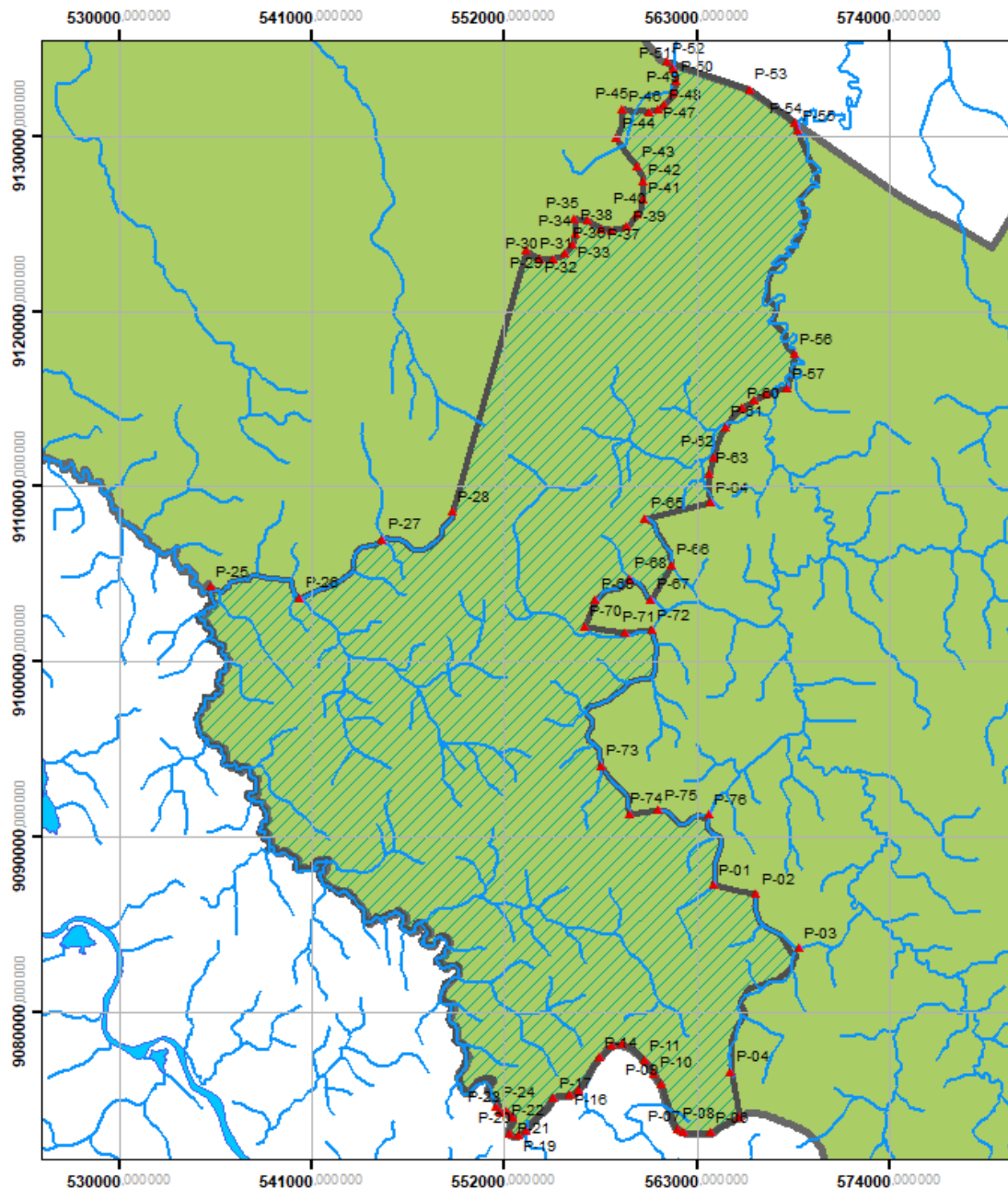
**Município:** Humaitá/AM

O limite da UMF III foi definido seguindo orientações da equipe da Gerência Executiva de Monitoramento e Auditoria Florestal (GEMAF), utilizando como referência a hidrografia da Base Continua 1:250.000 (Bc250) versão 2017, da Coordenação de Cartografia da Diretoria de Geociências (DGC) do IBGE, Gerência de Bases Contínuas (GBC). O perímetro forma um polígono irregular de 76 vértices. Inicia-se a descrição deste perímetro no vértice **P-001** de coordenadas **N 9.087.264,44 m** e **E 563.933,56 m**, daí, segue em linha seca com o azimute plano  $102^{\circ}23'5,64''$  a distância de 2.491,5 m até o ponto **P-002** de coordenadas **N 9.086.730,05 m** e **E 566.367,13 m**, localizado na nascente do Igarapé sem denominação; daí, segue a jusante pelos meandros do igarapé sem denominação a distância de 4.381,4 m até o ponto **P-003** de coordenadas **N 9.083.642,29 m** e **E 568.808,05 m**, localizado na confluência com o Igarapé sem denominação; daí, segue a montante pelos meandros do igarapé sem denominação a distância de 9.347,3 m até o ponto **P-004** de coordenadas **N 9.076.581,80 m** e **E 564.912,10 m**, daí, segue em linha seca com o azimute plano  $169^{\circ}23'51,36''$  a distância de 2.603,9 m até o ponto **P-005** de coordenadas **N 9.074.022,33 m** e **E 565.391,20 m**, daí, segue em linha seca com o azimute plano  $240^{\circ}56'4,2''$  a distância de 1.826,7 m até o ponto **P-006** de coordenadas **N 9.073.134,92 m** e **E 563.794,58 m**, daí, segue em linha seca com o azimute plano  $270^{\circ}40'32,52''$  a distância de 1.530,1 m até o ponto **P-007** de coordenadas **N 9.073.152,97 m** e **E 562.264,57 m**, daí, segue em linha seca com o azimute plano  $297^{\circ}2'17,16''$  a distância de 457,5 m até o ponto **P-008** de coordenadas **N 9.073.360,95 m** e **E 561.857,05 m**, daí, segue em linha seca com o azimute plano  $339^{\circ}56'26,16''$  a distância de 2.651,8 m até o ponto **P-009** de coordenadas **N 9.075.851,93 m** e **E 560.947,49 m**, daí, segue em linha seca com o azimute plano  $328^{\circ}51'10,44''$  a distância de 779,4 m até o ponto **P-010** de coordenadas **N 9.076.518,96 m** e **E 560.544,36 m**, daí, segue em linha seca com o azimute plano  $324^{\circ}44'17,16''$  a distância de 906,2 m até o ponto **P-011** de coordenadas **N 9.077.258,90 m** e **E 560.021,19 m**, daí, segue em linha seca com o azimute plano  $305^{\circ}2'48,12''$  a distância de 1.603,8 m até o ponto **P-012** de coordenadas **N 9.078.179,90 m** e **E 558.708,15 m**, daí, segue em linha seca com o azimute plano  $259^{\circ}28'53,76''$  a distância de 558,5 m até o ponto **P-013** de coordenadas **N 9.078.077,94 m** e **E 558.159,02 m**, daí, segue em linha seca com o azimute plano  $227^{\circ}15'58,32''$  a distância de 1.009,4 m até o ponto **P-014** de coordenadas **N 9.077.392,95 m** e **E 557.417,59 m**, daí, segue em linha seca com o azimute plano  $212^{\circ}48'23,4''$  a distância de 2.220,1 m até o ponto **P-015** de coordenadas **N 9.075.526,93 m** e **E 556.214,72 m**, daí, segue em linha seca com o azimute plano  $242^{\circ}26'26,52''$  a distância de 587,9 m até o ponto **P-016** de coordenadas **N 9.075.254,95 m** e **E 555.693,55 m**, daí, segue em linha seca com o azimute plano  $260^{\circ}48'1,44''$  a distância de 888,6 m até o ponto **P-017** de coordenadas **N 9.075.112,88 m** e **E 554.816,39 m**, daí, segue em linha seca com o azimute plano  $220^{\circ}10'37,56''$  a distância de 2.485,3 m até o ponto **P-018** de coordenadas **N 9.073.213,97 m** e **E 553.212,99 m**, daí, segue em linha seca com o azimute plano  $240^{\circ}34'2,28''$  a distância de 486,4 m até o ponto **P-019** de coordenadas **N 9.072.974,94 m** e **E 552.789,34 m**, daí, segue em linha seca com o azimute plano  $284^{\circ}36'57,6''$  a distância de 503,3 m até o ponto **P-020** de coordenadas **N 9.073.101,95 m** e **E 552.302,31 m**, daí, segue em linha seca com o azimute plano  $10^{\circ}55'35,76''$  a distância de 954,3 m até o ponto **P-021** de coordenadas **N 9.074.038,95 m** e **E 552.483,20 m**, daí, segue em linha seca com o azimute plano  $308^{\circ}23'34,08''$  a distância de 439,5 m até o ponto **P-022** de coordenadas **N 9.074.311,92 m** e **E 552.138,72 m**, daí, segue em linha seca com o azimute plano  $268^{\circ}39'20,88''$  a distância de 342,0 m até o ponto **P-023** de coordenadas **N 9.074.303,90 m** e **E 551.796,83 m**, daí, segue em linha seca com o azimute plano  $318^{\circ}5'11,76''$  a distância de 369,7 m até o ponto **P-024** de coordenadas **N 9.074.579,02 m** e **E 551.549,86 m**, localizado na nascente do rio Maicimirim; daí, segue a jusante pelos meandros do rio Maicimirim a distância de 57.243,6

m até o ponto **P-025** de coordenadas **N 9.104.287,27 m** e **E 535.229,48 m**, localizado na confluência com o igarapé Forquilha; daí, segue a montante pelos meandros do igarapé Forquilha a distância de 6.604,9 m até o ponto **P-026** de coordenadas **N 9.103.654,45 m** e **E 540.343,21 m**, localizado na confluência com o igarapé Aibiti; daí, segue a montante pelos meandros do igarapé Aibiti a distância de 6.205,5 m até o ponto **P-027** de coordenadas **N 9.107.018,74 m** e **E 545.056,89 m**, localizado na confluência com o igarapé sem denominação; daí, segue a montante pelos meandros do igarapé sem denominação a distância de 5.432,7 m até o ponto **P-028** de coordenadas **N 9.108.570,31 m** e **E 549.061,46 m**, daí, segue em linha seca com o azimute plano 15°29'12,48" a distância de 15.505,4 m até o ponto **P-029** de coordenadas **N 9.123.512,72 m** e **E 553.201,64 m**, daí, segue em linha seca com o azimute plano 120°26'55,32" a distância de 929,3 m até o ponto **P-030** de coordenadas **N 9.123.041,76 m** e **E 554.002,80 m**, daí, segue em linha seca com o azimute plano 91°14'37,68" a distância de 823,0 m até o ponto **P-031** de coordenadas **N 9.123.023,90 m** e **E 554.825,59 m**, daí, segue em linha seca com o azimute plano 64°32'13,2" a distância de 682,8 m até o ponto **P-032** de coordenadas **N 9.123.317,43 m** e **E 555.442,03 m**, daí, segue em linha seca com o azimute plano 38°13'12,72" a distância de 706,1 m até o ponto **P-033** de coordenadas **N 9.123.872,14 m** e **E 555.878,85 m**, daí, segue em linha seca com o azimute plano 18°19'22,8" a distância de 636,5 m até o ponto **P-034** de coordenadas **N 9.124.476,41 m** e **E 556.078,96 m**, daí, segue em linha seca com o azimute plano 354°32'58,2" a distância de 840,5 m até o ponto **P-035** de coordenadas **N 9.125.313,12 m** e **E 555.999,13 m**, daí, segue em linha seca com o azimute plano 95°41'19,68" a distância de 772,2 m até o ponto **P-036** de coordenadas **N 9.125.236,58 m** e **E 556.767,48 m**, daí, segue em linha seca com o azimute plano 121°29'35,88" a distância de 930,4 m até o ponto **P-037** de coordenadas **N 9.124.750,53 m** e **E 557.560,84 m**, daí, segue em linha seca com o azimute plano 98°42'25,2" a distância de 542,9 m até o ponto **P-038** de coordenadas **N 9.124.668,34 m** e **E 558.097,50 m**, daí, segue em linha seca com o azimute plano 74°52'41,88" a distância de 945,9 m até o ponto **P-039** de coordenadas **N 9.124.915,10 m** e **E 559.010,66 m**, daí, segue em linha seca com o azimute plano 42°15'3,24" a distância de 896,7 m até o ponto **P-040** de coordenadas **N 9.125.578,88 m** e **E 559.613,62 m**, daí, segue em linha seca com o azimute plano 18°50'20,04" a distância de 862,6 m até o ponto **P-041** de coordenadas **N 9.126.395,28 m** e **E 559.892,16 m**, daí, segue em linha seca com o azimute plano 1°24'2,88" a distância de 1.037,5 m até o ponto **P-042** de coordenadas **N 9.127.432,48 m** e **E 559.917,52 m**, daí, segue em linha seca com o azimute plano 339°2'29,4" a distância de 912,1 m até o ponto **P-043** de coordenadas **N 9.128.284,20 m** e **E 559.591,28 m**, daí, segue em linha seca com o azimute plano 324°17'1,68" a distância de 2.004,0 m até o ponto **P-044** de coordenadas **N 9.129.911,27 m** e **E 558.421,42 m**, daí, segue em linha seca com o azimute plano 9°21'27,36" a distância de 1.696,4 m até o ponto **P-045** de coordenadas **N 9.131.585,11 m** e **E 558.697,25 m**, daí, segue em linha seca com o azimute plano 95°41'16,08" a distância de 1.536,5 m até o ponto **P-046** de coordenadas **N 9.131.432,83 m** e **E 560.226,21 m**, daí, segue em linha seca com o azimute plano 77°52'0,48" a distância de 530,9 m até o ponto **P-047** de coordenadas **N 9.131.544,42 m** e **E 560.745,25 m**, daí, segue em linha seca com o azimute plano 53°41'42" a distância de 487,4 m até o ponto **P-048** de coordenadas **N 9.131.833,00 m** e **E 561.138,04 m**, daí, segue em linha seca com o azimute plano 35°52'13,08" a distância de 879,5 m até o ponto **P-049** de coordenadas **N 9.132.545,70 m** e **E 561.653,38 m**, daí, segue em linha seca com o azimute plano 11°20'49,2" a distância de 629,7 m até o ponto **P-050** de coordenadas **N 9.133.163,08 m** e **E 561.777,27 m**, daí, segue em linha seca com o azimute plano 346°9'3,6" a distância de 743,8 m até o ponto **P-051** de coordenadas **N 9.133.885,24 m** e **E 561.599,24 m**, daí, segue em linha seca com o azimute plano 321°55'50,16" a distância de 502,9 m até o ponto **P-052** de coordenadas **N 9.134.281,12 m** e **E 561.289,17 m**, daí, segue em linha seca com o azimute plano 108°44'26,88" a distância de 4.974,1 m até o ponto **P-053** de coordenadas **N 9.132.682,99 m** e **E 565.999,58 m**, daí, segue em linha seca com o azimute plano 126°5'18,96" a distância de 3228,8 m até o ponto **P-054** de coordenadas **N 9.130.781,09 m** e **E 568.608,83 m**, daí, segue em linha seca com o azimute plano 162°22'33,24" a distância de 452,4 m até o ponto **P-055** de coordenadas **N 9.130.349,87 m** e **E 568.745,82 m**, localizado na margem esquerda do rio Maici; daí, segue a montante pelos meandros do rio Maici a distância de 25.162,7 m até o ponto **P-056** de coordenadas **N 9.117.573,69 m** e **E 568.576,61 m**, localizado na margem esquerda do rio Maici; daí, segue em linha seca com o azimute plano 192°48'59,4" a distância de 2.019,3 m até o ponto **P-057** de coordenadas **N 9.115.604,68 m** e **E**

**568.128,67 m**, daí, segue em linha seca com o azimute plano  $256^{\circ}25'18,84''$  a distância de 1.201,7 m até o ponto **P-058** de coordenadas **N 9.115.322,56 m** e **E 566.960,57 m**, daí, segue em linha seca com o azimute plano  $243^{\circ}26'44,16''$  a distância de 817,9 m até o ponto **P-059** de coordenadas **N 9.114.956,94 m** e **E 566.228,99 m**, daí, segue em linha seca com o azimute plano  $235^{\circ}0'17,28''$  a distância de 812,1 m até o ponto **P-060** de coordenadas **N 9.114.491,20 m** e **E 565.563,73 m**, daí, segue em linha seca com o azimute plano  $222^{\circ}7'40,44''$  a distância de 1.414,0 m até o ponto **P-061** de coordenadas **N 9.113.442,48 m** e **E 564.615,21 m**, daí, segue em linha seca com o azimute plano  $202^{\circ}0'28,08''$  a distância de 1.868,6 m até o ponto **P-062** de coordenadas **N 9.111.710,01 m** e **E 563.914,98 m**, daí, segue em linha seca com o azimute plano  $190^{\circ}58'7,68''$  a distância de 967,5 m até o ponto **P-063** de coordenadas **N 9.110.760,20 m** e **E 563.730,89 m**, daí, segue em linha seca com o azimute plano  $179^{\circ}30'15,12''$  a distância de 1.650,2 m até o ponto **P-064** de coordenadas **N 9.109.110,05 m** e **E 563.745,17 m**, daí, segue em linha seca com o azimute plano  $256^{\circ}22'6,6''$  a distância de 3.813,1 m até o ponto **P-065** de coordenadas **N 9.108.211,39 m** e **E 560.039,44 m**, localizado na nascente do igarapé Arapari; daí, segue a jusante pelos meandros do igarapé Arapari a distância de 3.332,9 m até o ponto **P-066** de coordenadas **N 9.105.526,10 m** e **E 561.530,21 m**, localizado na margem direita do igarapé Arapari; daí, segue em linha seca com o azimute plano  $210^{\circ}43'36,48''$  a distância de 2.262,8 m até o ponto **P-067** de coordenadas **N 9.103.580,97 m** e **E 560.374,05 m**, localizado na margem esquerda do igarapé Raizal; daí, segue a montante pelos meandros do igarapé Raizal a distância de 1.833,0 m até o ponto **P-068** de coordenadas **N 9.104.792,72 m** e **E 559.143,51 m**, localizado na confluência com o igarapé sem denominação; daí, segue a montante pelos meandros do igarapé sem denominação a distância de 2.376,6 m até o ponto **P-069** de coordenadas **N 9.103.585,14 m** e **E 557.201,97 m**, localizado na margem direita do igarapé sem denominação; daí, segue em linha seca com o azimute plano  $201^{\circ}54'28,08''$  a distância de 1.679,6 m até o ponto **P-070** de coordenadas **N 9.102.026,83 m** e **E 556.575,28 m**,  $98^{\circ}30'6,48''$  a distância de 2.331,4 m até o ponto **P-071** de coordenadas **N 9.101.682,15 m** e **E 558.881,09 m**,  $85^{\circ}10'9,48''$  a distância de 1.524,9 m até o ponto **P-072** de coordenadas **N 9.101.810,56 m** e **E 560.400,60 m**, localizado na margem esquerda do igarapé Lucíolo; igarapé Lucíolo; daí, segue a montante pelos meandros do igarapé Lucíolo a distância de 10.776,1 m até o ponto **P-073** de coordenadas **N 9.094.060,09 m** e **E 557.515,74 m**, localizado na confluência com o igarapé sem denominação; daí, segue a montante pelos meandros do igarapé sem denominação a distância de 3.312,9 m até o ponto **P-074** de coordenadas **N 9.091.321,16 m** e **E 559.140,90 m**, localizado na nascente do igarapé sem denominação; daí, segue em linha seca com o azimute plano  $82^{\circ}16'11,64''$  a distância de 1.691,6 m até o ponto **P-075** de coordenadas **N 9.091.548,69 m** e **E 560.817,18 m**, localizado na nascente do igarapé sem denominação; daí, segue a jusante pelos meandros do igarapé sem denominação a distância de 3.388,8 m até o ponto **P-076** de coordenadas **N 9.091.272,42 m** e **E 563.705,34 m**, localizado na confluência com o igarapé Carantã; daí, segue a montante pelos meandros do igarapé Carantã a distância de 4.488,6 m retornando ao ponto **P-001** início desta descrição, fechando o polígono. Todas as coordenadas aqui descritas estão georreferenciadas ao Sistema de Referência Geocêntrico para as Américas, SIRGAS 2000, e projetadas no sistema de projeção UTM (Universal Transversa de Mercator), com o Meridiano Central  $-63^{\circ}\text{WGr}$ , fuso 20S. A área, o perímetro, os azimutes e as distâncias foram calculados no plano de projeção UTM.

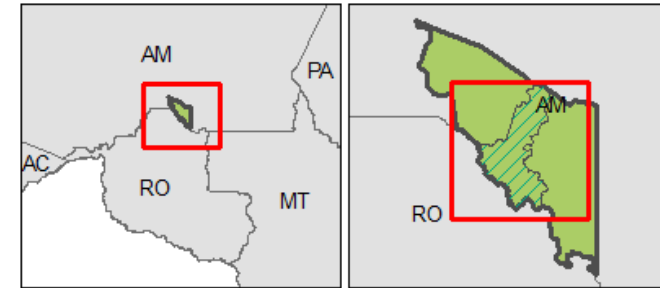




## FLONA DE HUMAITÁ

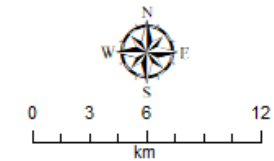
Unidade de Manejo Florestal III

Localização



### Legenda

- ▲ Vértices
- Hidrografia
- UMF III
- Limite da Flona de Humaitá



Datum de referência: SIRGAS 2000  
Sistema de Projeção: UTM/ Zona 20S

### FONTE DE DADOS:

- 1 - Cadastro Nacional de Florestas Públicas, SFB, 2020;
- 2 - Base contínua 1:250.000 (Bc250), IBGE, 2017);
- 3 - Unidade de Manejo Florestal, SFB, 2020;

