

Cadastro Nacional de Florestas Públicas Atualização 2012



Por:
Humberto N. de Mesquita

Gerente do Cadastro de
Florestas Públicas - GECAD

Sumário

- **Floresta Pública**
- **Método para gerar o Cadastro**
- **Atualização 2012 do CNFP**
- **Visão de futuro**

1. Floresta Pública

1. Floresta Pública

O que é uma floresta Pública?

Imóveis públicos com floresta, natural ou plantada (data base março 2006).

- Territórios Indígenas
- Unidades de Conservação
- Assentamentos e Glebas Arrecadadas
- Áreas Militares
- Imóveis de autarquias, fundações e outros órgãos públicos.
- Terras Públicas Arrecadadas mas ainda sem Destinação

1. Floresta + Terra Pública

SNIR do INCRA 5.181.645 imóveis rurais (março/2009),
aproximadamente 30.000 certificados (Georreferenciados)

Brasil e Regiões	Propriedade (%)	Propriedade e Posse (%)	Posse (%)	Não Informado (%)	Total (x1000 ha)
Norte	66,4	0,8	32,5	0,3	171.600,9
Nordeste	74,9	2,6	21,9	0,6	110.137,3
Sudeste	84,2	5,5	10,1	0,2	80.331,5
Sul	87,1	6,5	6,3	0,1	51.665,4
Centro-oeste	85,7	2,3	11,7	0,4	158.015,8
BRASIL	77,7	2,7	19,2	0,4	571.740,9

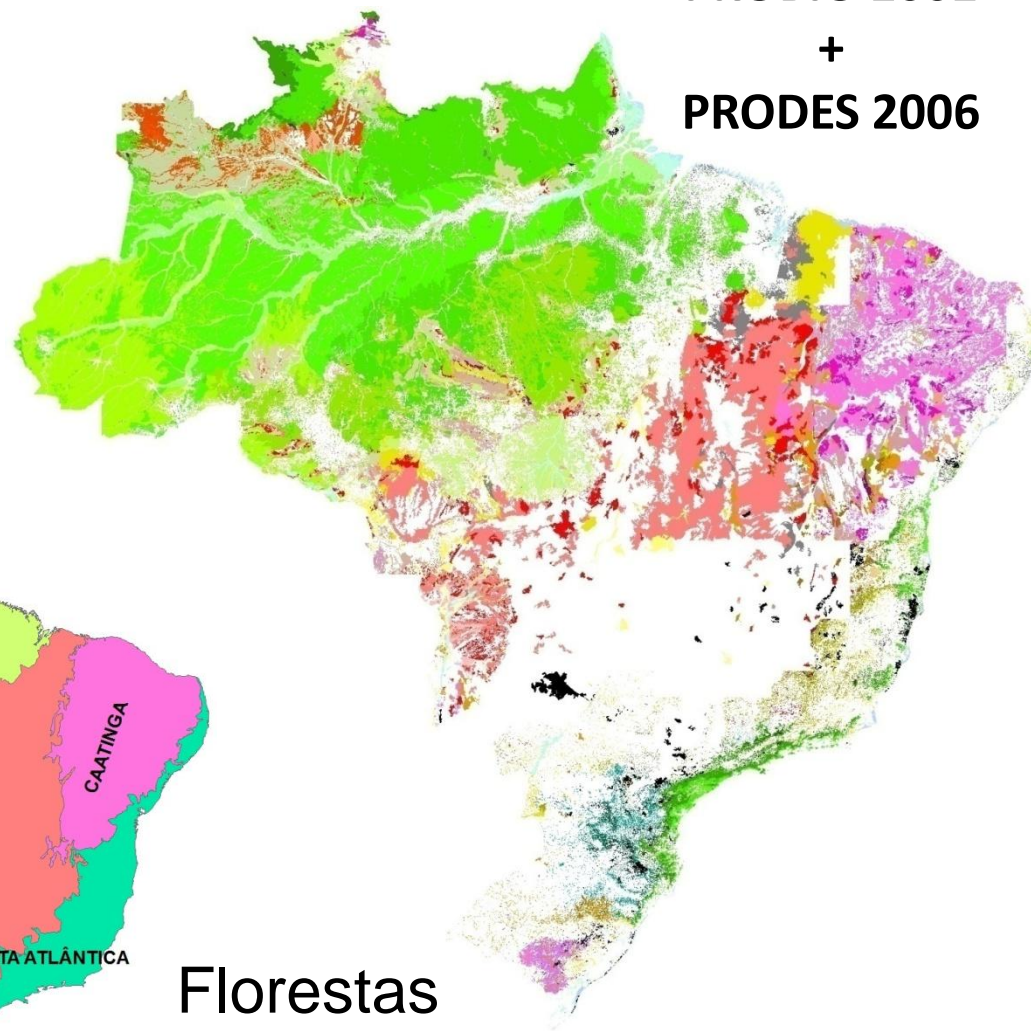
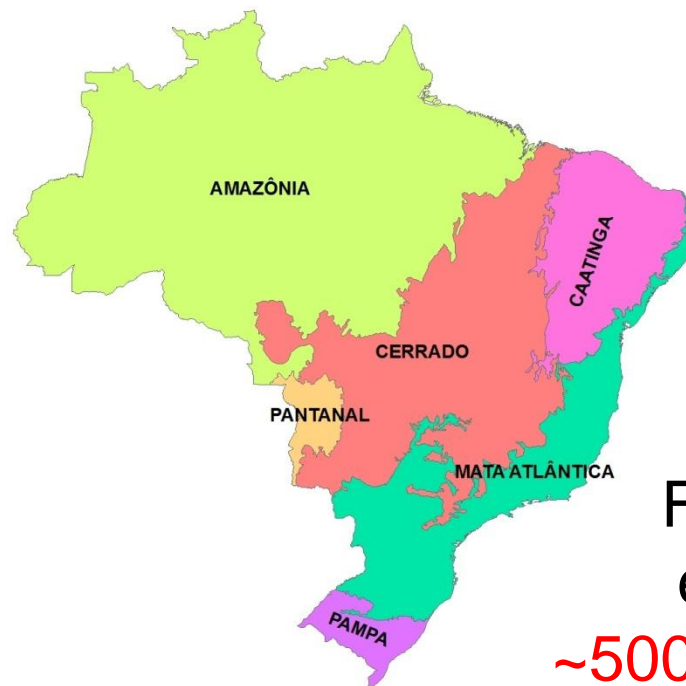
Fonte: Estatísticas do Meio Rural 2010-2011 do DIEESE/MDA.

1. Floresta + Terra Pública

**58 tipos florestais de
vegetação (resolução
SFB) nos 5 biomas
brasileiros (IBGE) PROBIO
2002 + PRODES 2006**

**PROBIO 2002
+
PRODES 2006**

- Floresta Ombrófila Densa, Alto-Montana
- Floresta Ombrófila Densa, Montana
- Floresta Ombrófila Densa, Submontana
- Floresta Ombrófila Densa, Terras Baixas
- Floresta Ombrófila Densa, Aluvial
- Floresta Ombrófila Aberta, Montana
- Floresta Ombrófila Aberta, Submontana
- Floresta Ombrófila Aberta, ; Floresta Ombrófila Al
- Floresta Ombrófila Aberta, Aluvial
- Floresta Ombrófila Mista, Alto-Montana
- Floresta Ombrófila Mista, Montana
- Floresta Ombrófila Mista, Submontana
- Floresta Ombrófila Mista, Terras Baixas; Floresta O
- Floresta Ombrófila Mista, Aluvial
- Floresta Estacional Semi-decidual, Alto-Montana
- Floresta Estacional Semi-decidual, Montana
- Floresta Estacional Semi-decidual, Submontana
- Floresta Estacional Semi-decidual, Terras Baixas; F
- Floresta Estacional Semi-decidual, Aluvial
- Floresta Estacional Decidual, Montana
- Floresta Estacional Decidual, Submontana
- Floresta Estacional Decidual, Terras Baixas
- Floresta Estacional Decidual, Aluvial
- Campinarana, Florestada
- Campinarana, Arborizada
- Campinarana, Arbustiva
- Savana, ; Savana, Florestada
- Savana, Arborizada
- Savana Estépica, ; Savana Estépica, Florestada
- Savana Estépica, Arborizada
- Estepa, Arborizada; Estepa, Arborizada
- Formações Pioneiras, Formações Pioneiras com Influência Marinha;
- Formações Pioneiras, ; Formações Pioneiras, Influência Fluvio-mar
- Formações Pioneiras, Com Influência Fluvial e/ou Lacustre; Formaç
- Refúgio Vegetacional, Alto-Montano
- Refúgio Vegetacional, Submontano; Refúgio Vegetacional, Subm
- Ecótono, Floresta Ombrófila Densa e Floresta Ombrófila Mista
- Ecótono, Floresta Ombrófila e Floresta Estacional
- Ecótono, Campinarana e Floresta Ombrófila
- Ecótono, Savana e Floresta Ombrófila; Ecótono, Savana e Floresta O
- Ecótono, Floresta Estacional e Floresta Ombrófila Mista
- Ecótono, Savana e Floresta Ombrófila Mista
- Ecótono, Estepa e Floresta Ombrófila Mista
- Encrave, Savana e Floresta Estacional Semi-decidual; Ecótono, Sav
- Ecótono, Savana, Savana Estépica e Floresta Estacional
- Ecótono, Savana Estépica e Floresta Estacional
- Ecótono, Estepa e Floresta Estacional
- Ecótono, Savana e Floresta Estacional Decidual; Encrave, Savana e F
- Ecótono, Savana Estépica e Floresta Estacional Decidual
- Ecótono, Savana e Savana Estépica Arborizada; Ecótono, Savana e S
- Ecótono, Floresta Ombrófila Densa e Formações Pioneiras
- Ecótono, Floresta Estacional Semi-decidual e Formações Pioneiras
- Ecótono, Floresta Estacional Decidual e Formações Pioneiras
- Savana/Formações Pioneiras (Restinga), ; Ecótono, Savana e Forma
- Ecótono, Savana Estépica e Formações Pioneiras; Ecótono, Savana Es
- Vegetação Secundária, Savana Estépica; Vegetação Secundária, Flo
- Reflorestamento, Rajão de contato entre Floresta Estacional e Estep



**Florestas
em 2006**

~500.000.000 ha

1. Floresta + Terra Pública

Gleba Arrecadada - INCRA

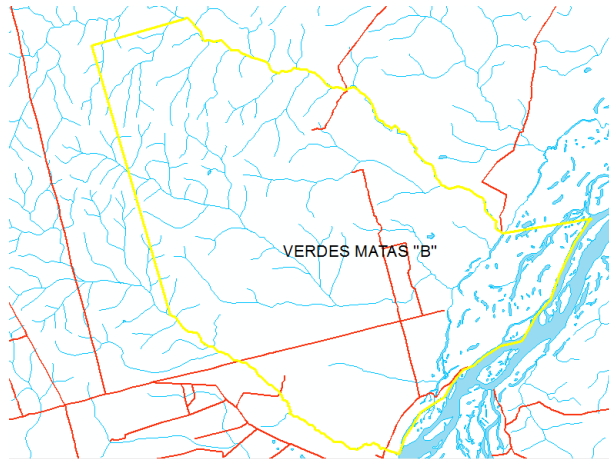
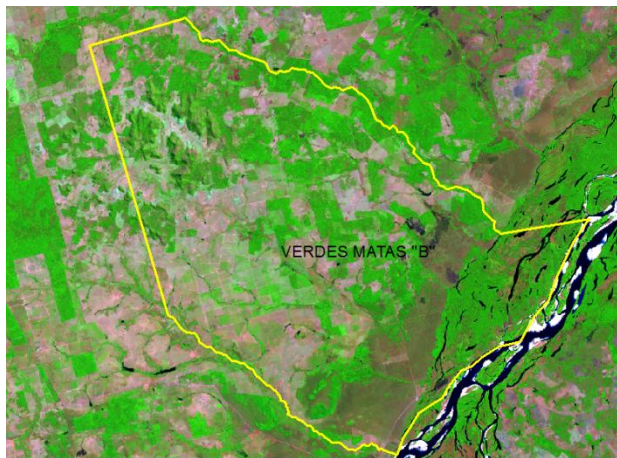
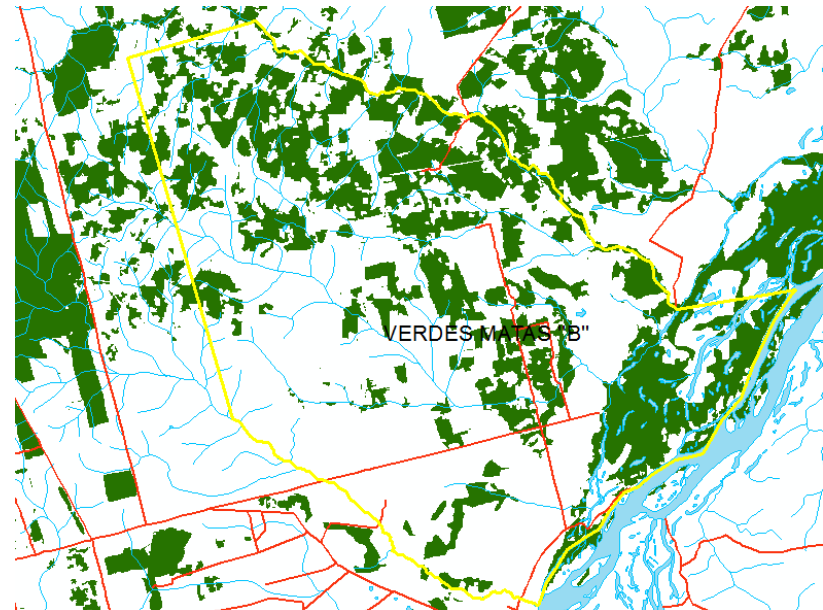


Imagem Landsat – 09/agosto/2006



Cadastro de Florestas Públicas

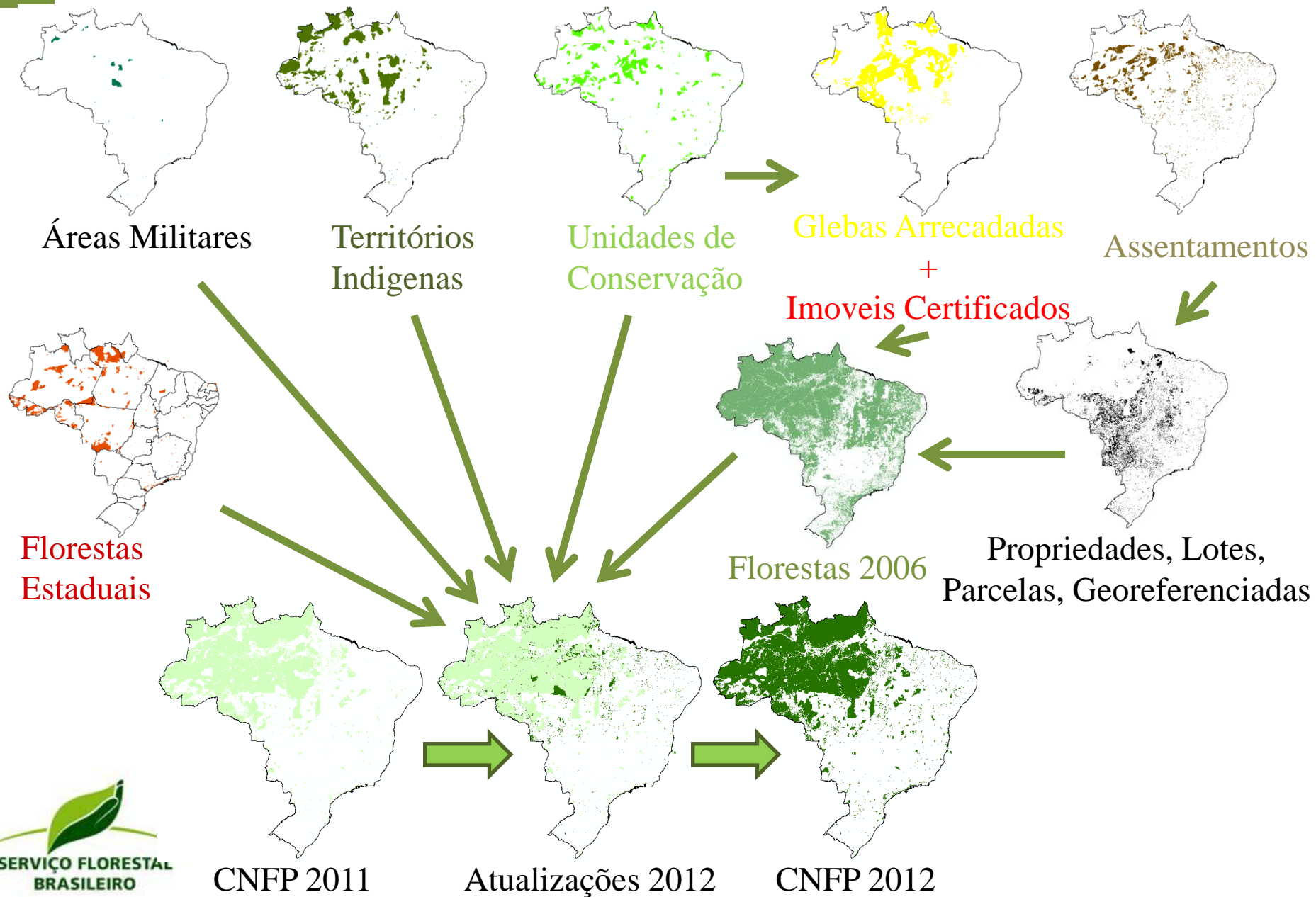


1. Uso do CNFP

- Definir áreas prioritárias para o monitoramento, proteção e promoção do uso econômico sustentável.
- Elaborar o Plano Anual de Outorga Florestal.
- Estabelecer estratégias de suporte e decisão as concessões florestais.
- Referência para derivar outras informações florestais

2. Método para gerar o Cadastro

2. Florestas Públicas acrescentadas em 2012



Categorias de Florestas Públicas Federais

Proteção Integral	Uso Sustentavel	Especiais	Não destinadas	Assentamentos
ESEC	APA	AREAMILIT	GLEBA ARRECADADA FEDERAL	PAE
MONA	ARIE	TI		PAF
PARNA	FLONA			PDS
REBIO	RDS			
RVS	RESEX			

VERDE = Uso do Recursos Florestais (Admitem Manejo Florestal Sustentável).

VERMELHO=Admitem Propriedade Privada (no CNFP) somente sob gleba pública.

Categorias de Florestas Públicas Estaduais

Proteção Integral	Uso Sustentavel	Não destinadas	Assentamentos
ESEC/PAREC/ RESEC	APA	GLEBA ARRECADADA ESTADUAL	PEAEX
MONA	ARIE		PEAS
PAREST/PARE /PARES	FLOTA, REFLO, ESEXP		
REBIO	RDS		
RVS	RESEX, FLOREX, FLORSU		
HORF	SERING		
PAMB			

Obs: Florestas Públicas Municipais: PARQUE NATURAL E RESERVA FLORESTAL VERDE = Uso do Recursos Florestais (Admitem Manejo Florestal Sustentável).

VERMELHO=Admitem Propriedade Privada (no CNFP) somente sob gleba pública.

Terras Públicas não Destinadas e com outras Destinações

- Neste ano foram incluídas glebas públicas sem destinação, bem como, imóveis públicos de autarquias com outras destinações, que possuem florestas, e estavam registrados na base georeferenciada de imóveis certificados do INCRA.

3. Atualização 2012

3. Florestas Públicas Acrescidas em 2012

CNFP 2012 = 308.085.367 ha

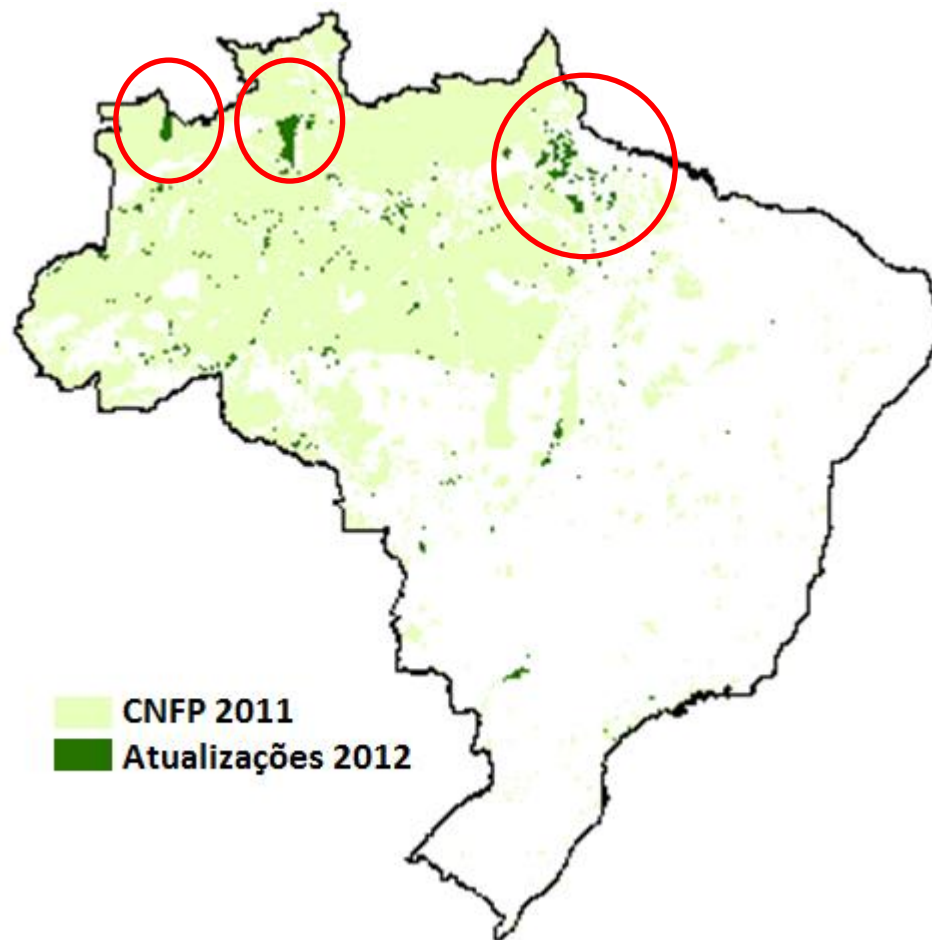
CNFP 2011 = 297.266.566 ha

Diferença = 10.818.801 ha

3,6% de aumento

Novas Florestas Públicas:

10.818.801 ha

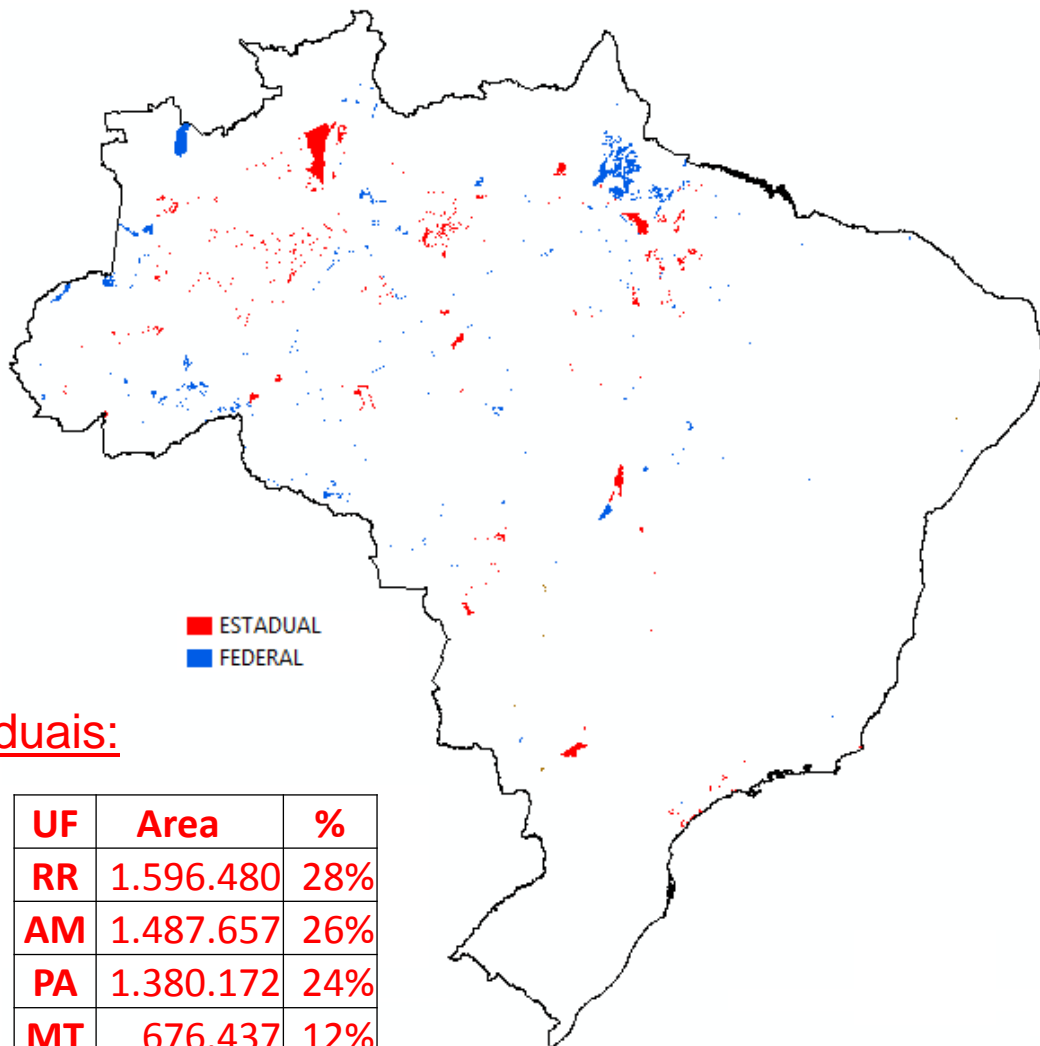


3. Florestas Públicas Acrescidas em 2012

Florestas Federais:

5.009.651 ha

UF	Area	%
PA	2.305.397	44%
AM	1.844.446	35%
RO	394.476	8%
MT	191.362	4%
AP	144.895	3%
TO	96.601	2%
RR	76.695	1%
AC	67.844	1%
MA	26.872	1%



Florestas Estaduais:

5.735.642 ha

UF	Area	%
RR	1.596.480	28%
AM	1.487.657	26%
PA	1.380.172	24%
MT	676.437	12%
SP	389.506	7%
RO	126.547	2%
AC	46.320	1%

3. Florestas Públicas Acrescidas em 2012

FEDERAIS: 5.009.651 ha

ESTADUAIS: 5.735.642 ha

Destinadas (TIPO A):
2.825.070 ha (26%)

Destinadas (Tipo A):
2.982.988 ha (28%)

Não Destinadas (TIPO B):
2.184.580 ha (20%)

Não Destinadas (Tipo B):
2.752.654 h (25%)

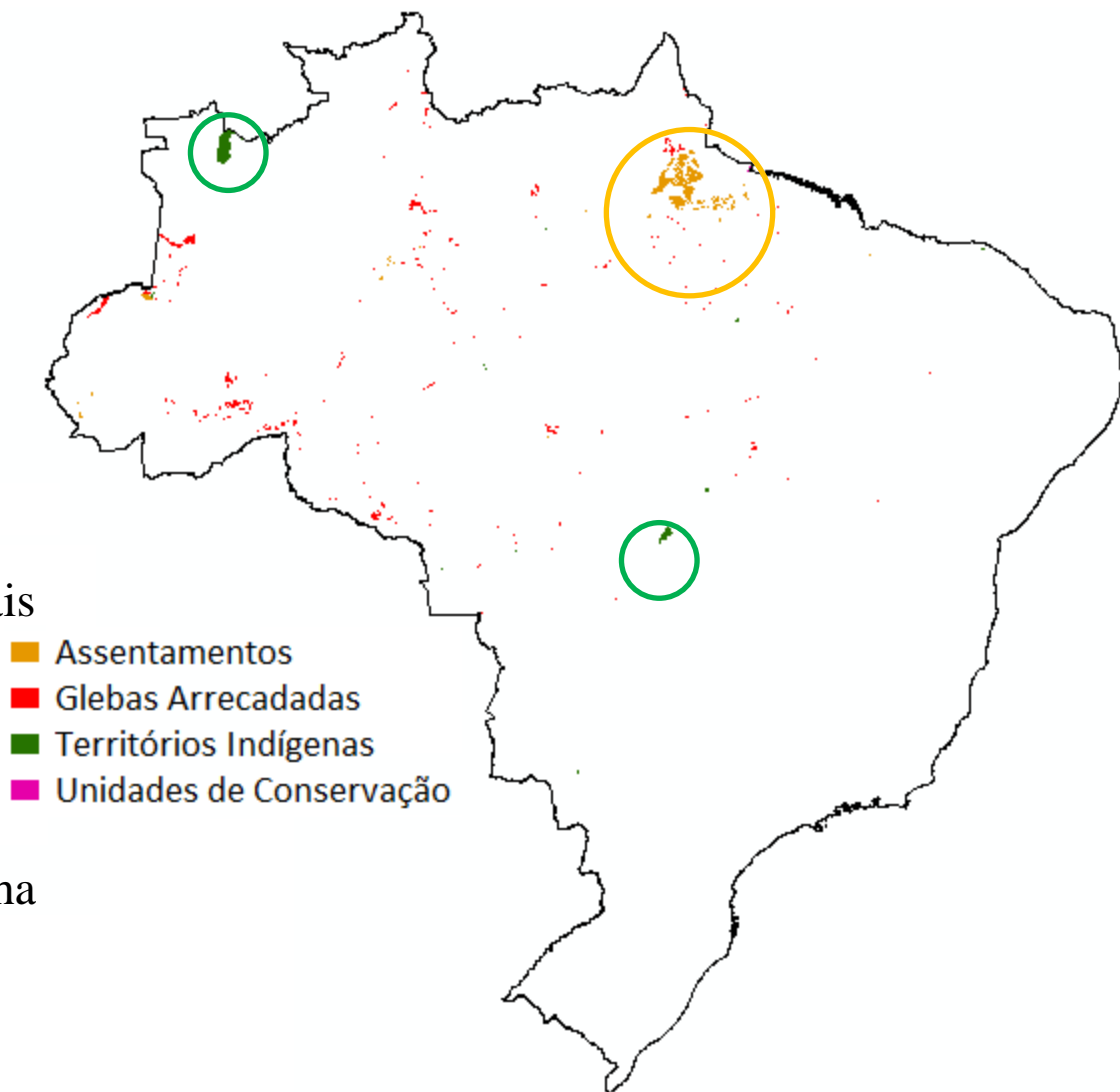
3. Florestas Públicas Federais Acrescidas em 2012

FEDERAIS - 5.009.651 ha

Destinadas (TIPO A) - 2.825.070 ha

- Assentamentos Sustentáveis:
1.981.070 ha
- Terras Indígenas
826.155 ha
- Unidades de Conservação Federais
17.845 ha

Não Destinadas (TIPO B) - 2.184.580 ha



3. Florestas Públicas Estaduais Acrescidas em 2012

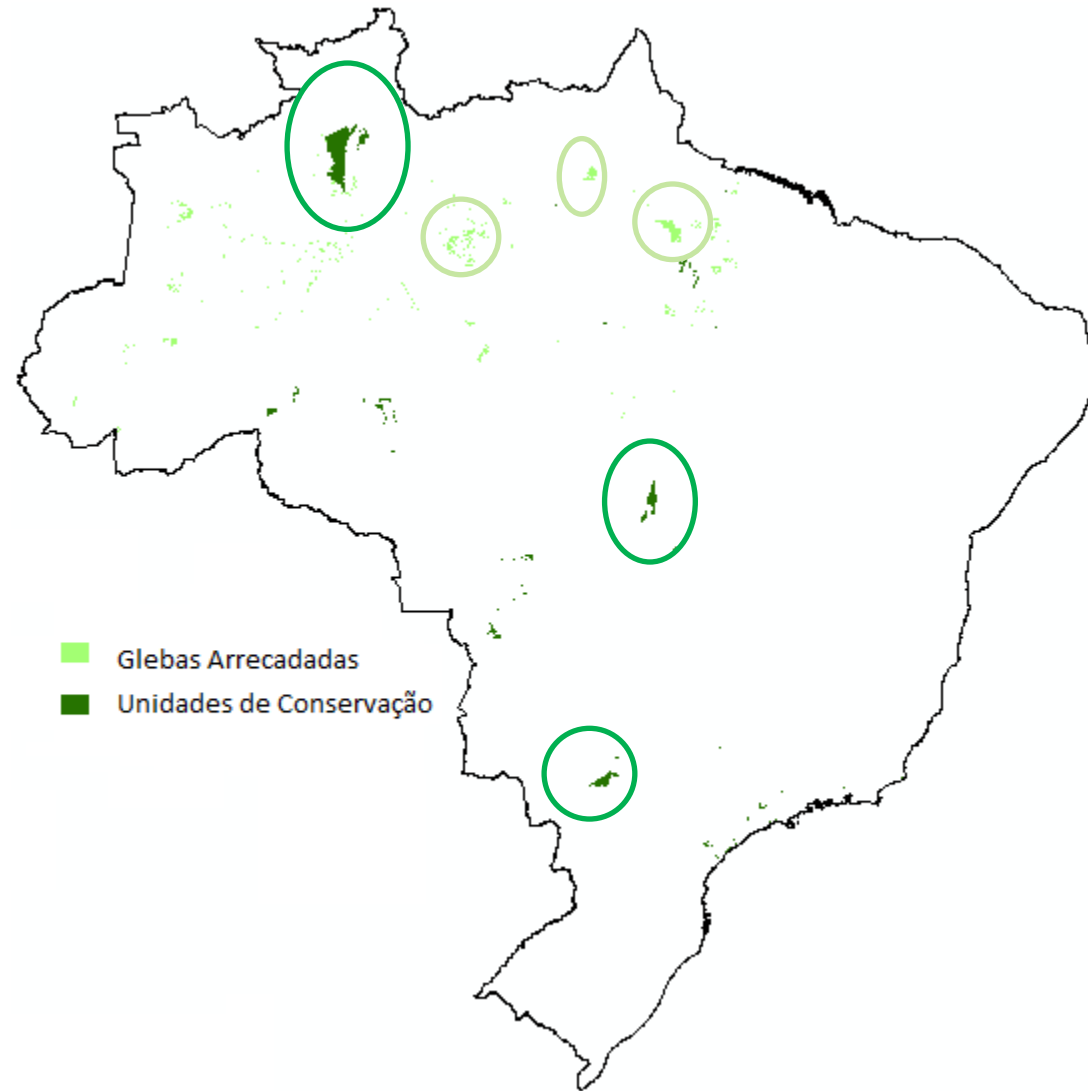
ESTADUAIS: 5.735.642 ha

Destinadas (Tipo A) - 2.982.988 ha

UF	Area (ha)	%
RR	1.596.480	54%
MT	676.437	23%
SP	389.506	13%
PA	161.495	5%
RO	126.547	4%
GO	18.809	1%

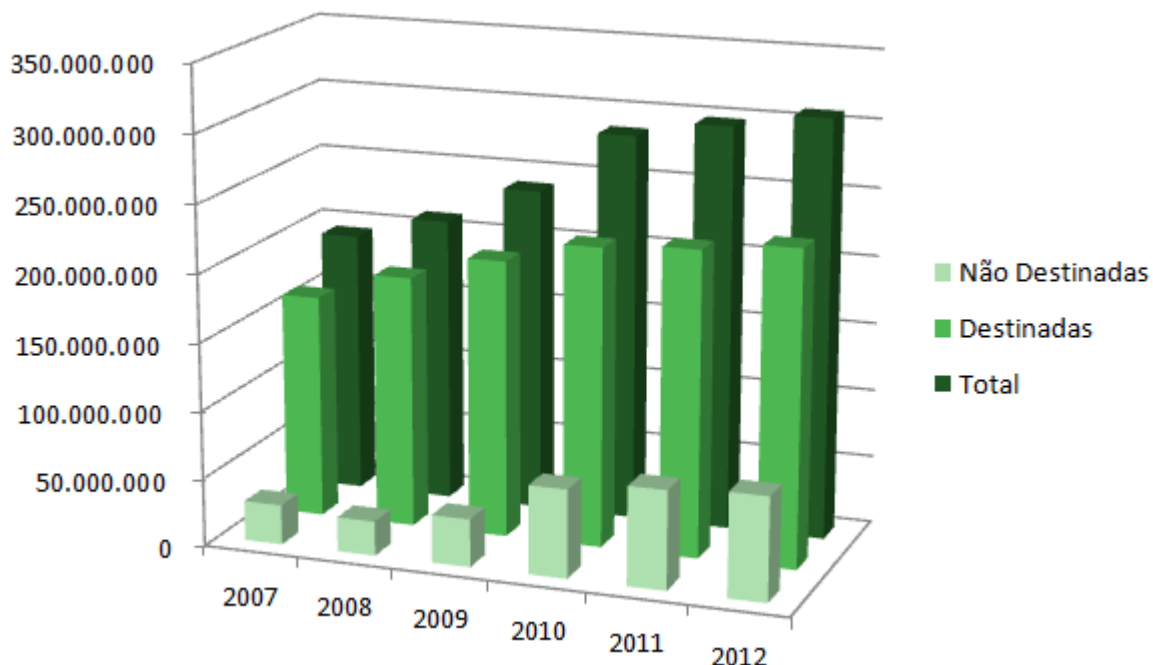
Não Destinada (Tipo B)
2.752.654 ha

UF	Area (ha)	%
AM	1.487.657	54%
PA	1.218.677	44%
AC	46.320	2%

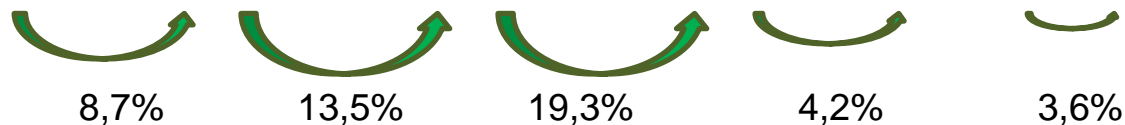


3. Evolução do Cadastramento das Florestas Públicas

Evolução Anual do Cadastro (2007, 2008, 2009, 2010, 2011 e 2012)



FLORESTAS PÚBLICAS	2007	2008	2009	2010	2011	2012
Não Destinadas	29.296.649	25.360.698	35.212.758	65.169.475	72.701.805	76.410.251
Destinadas	164.539.061	185.407.502	203.975.296	220.143.927	224.564.760	231.675.115
Total	193.835.710	210.768.200	239.188.054	285.313.402	297.266.565	308.085.367



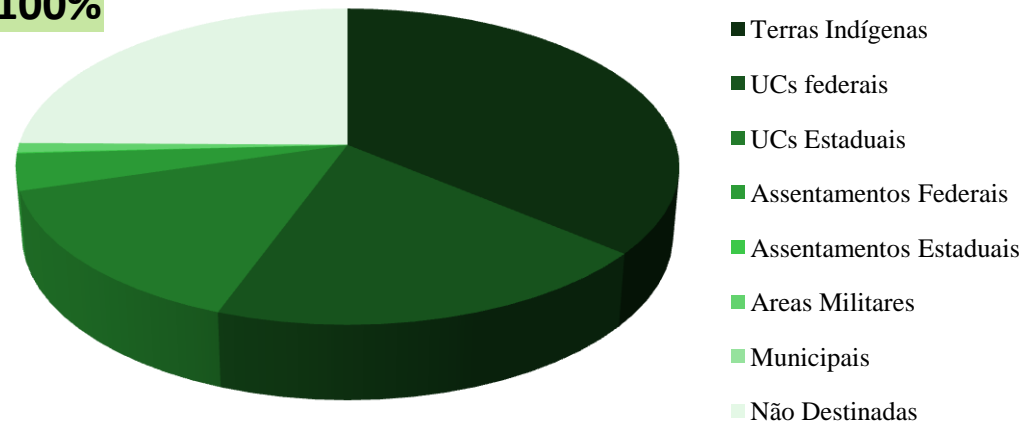
3. Floresta Públicas - 2012

Região	2011	%	2012	%
Norte	267.210.721	88%	276.584.357	90%
Centro-oeste	19.306.632	9%	20.275.899	7%
Nordeste	6.638.395	2%	6.706.778	2%
Sudeste	2.765.578	1%	3.166.000	1%
Sul	1.345.240	0%	1.345.412	0%
TOTAL	297.266.566	100%	308.085.367	100%

1. 90% das florestas públicas cadastradas estão na Região Norte.
2. Quase a totalidade das florestas públicas não destinadas cadastradas estão na região norte (96%) e o restante na região Centro-oeste e Nordeste.

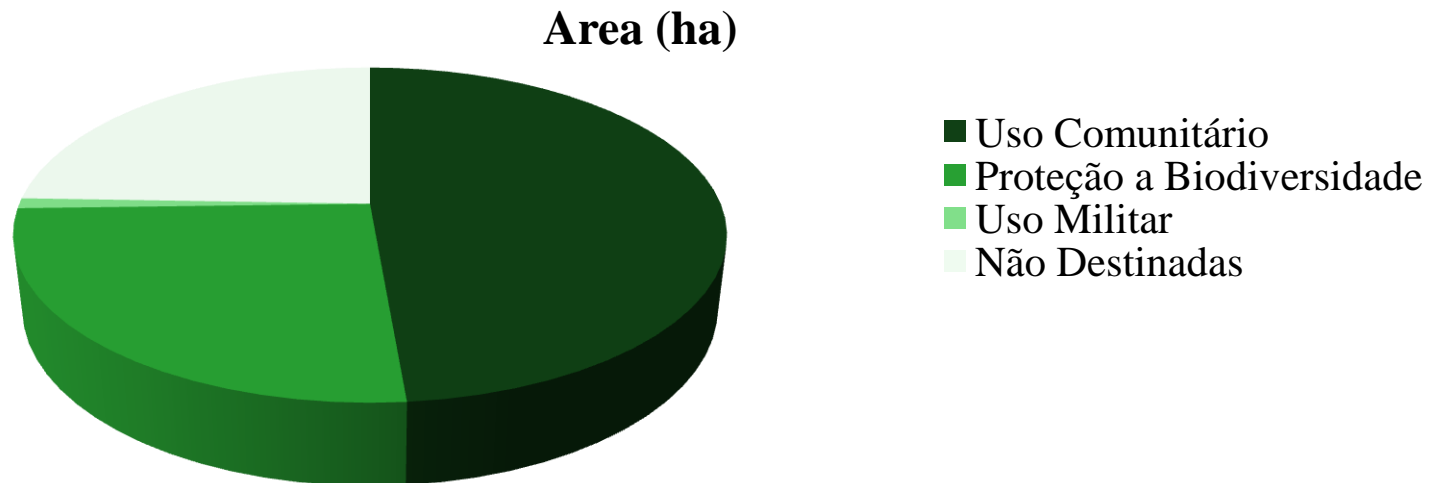
3. Florestas Públicas 2012 - Categorias

Tipo de Categoria	Area (ha)	(%)
Terras Indígenas	111.115.806	36%
UCs federais	60.086.213	20%
UCs Estaduais	45.602.993	15%
Assentamentos Federais	11.533.316	4%
Assentamentos Estaduais	340.535	0%
Areas Militares	2.913.762	1%
Municipais	82.490	0,03%
Não Destinadas	76.410.252	25%
Total	308.085.367	100%



3. Florestas Públicas 2012 – Tipo de Uso

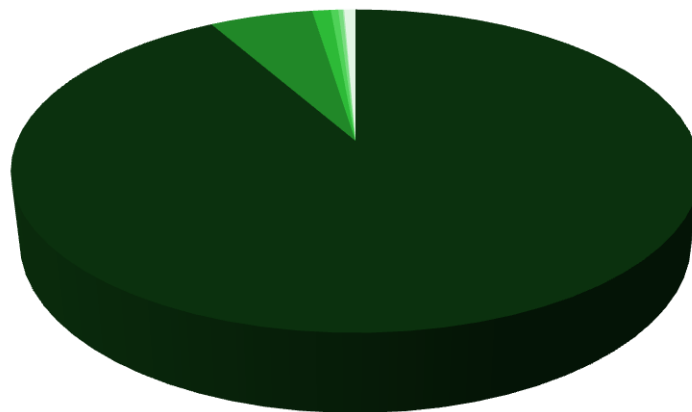
Tipo de Uso	Area 2011 (ha)	Area 2012 (ha)	(%)
Uso Comunitário	144.567.869	151.933.963	49%
Proteção a Biodiversidade	77.081.529	76.825.805	26%
Uso Militar	2.915.362	2.915.347	1%
Não Destinadas	72.701.805	76.410.252	24%
Total	297.266.566	308.085.367	100%



73% das florestas públicas com uso comunitário são Terras Indígenas.
Algumas UC's foram desafetadas em 2012

3. Florestas Públicas 2012 – Biomas

Tipo de Bioma	Area 2011 (ha)	Area 2012 (ha)	(%)
AMAZONIA	272.760.987	282.221.415	92%
CERRADO	17.294.941	18.069.018	6%
MATA ATLANTICA	3.093.451	3.523.333	1%
CAATINGA	1.253.627	1.281.423	0,4%
PANTANAL	737.374	861.073	0,3%
PAMPA	229.367	230.510	0,07%
FORA DO LIMITE IBGE	1.896.819	1.898.595	1%
Total	297.266.566	308.085.367	100%

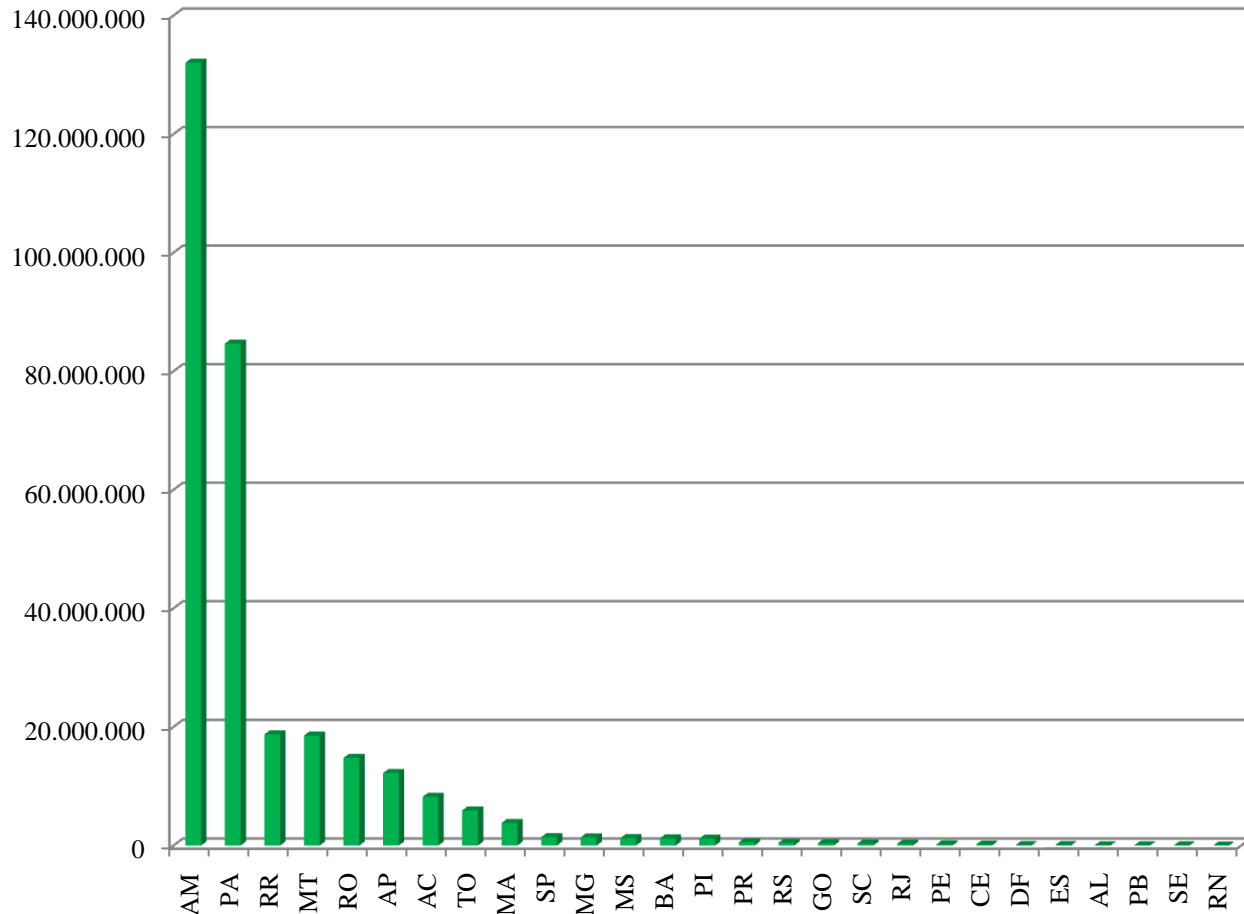


- AMAZONIA
- CERRADO
- MATA ATLANTICA
- CAATINGA
- PANTANAL
- PAMPA
- FORA DO LIMITE IBGE

A importância do Bioma Amazônico na Gestão de Florestas Públicas

3. Florestas Públicas Estaduais 2012

Área (ha)



■ Area (ha)

	Estado	TOTAL
Norte	AC	8.215.103
	AM	132.043.715
	AP	12.219.628
	PA	84.655.202
	RO	14.771.910
	RR	18.756.432
	TO	5.922.367
	Subtotal	276.584.357
Centro-Oeste	DF	76.463
	GO	409.282
	MS	1.249.603
	MT	18.540.552
	Subtotal	20.275.899
Nordeste	AL	48.922
	BA	1.210.704
	CE	168.688
	MA	3.820.964
	PB	41.780
	PE	207.221
	PI	1.159.357
	RN	18.283
	SE	30.859
	Subtotal	6.706.778
Sudeste	ES	71.511
	MG	1.395.371
	RJ	286.932
	SP	1.418.156
	Subtotal	3.171.970
Sul	PR	548.854
	RS	456.545
	SC	340.963
	Subtotal	1.346.362
	TOTAL	308.085.367

4. Visão de futuro

4. Próximos Passos

Cooperações com Estados

Apoiar os estados na elaboração dos cadastros estaduais, e aperfeiçoar a disseminação dos dados entre os cadastros da União e dos estados.

Mapa de Vegetação

Elaborar o mapa zero para as regiões fora da Amazônia com atualização para o ano de 2006, elaborar banco de imagens de satélite do ano de 2006 para todo o Brasil (ópticas e de radar).

Banco de Dados Espaciais

Aperfeiçoar o banco de dados espaciais do cadastro, as relações topológicas entre as diversas feições de entrada, e relação com outros documentos do cadastro.

Aperfeiçoar instrumentos de permuta de dados por meio do Portal do CNFP e Atlas do Mapa Interativo.