



Ministério da Fazenda

BALANÇA COMERCIAL FUNCEX

Janeiro/2018

23 de fevereiro de 2018

Os INFORMATIVOS ECONÔMICOS da Secretaria de Política Econômica (SPE) são elaborados a partir de dados de conhecimento público, cujas fontes primárias são instituições autônomas, públicas ou privadas. O objetivo é organizar informações de conhecimento público para ampliar o entendimento sobre a economia brasileira. O conteúdo deste material é meramente informativo, não possuindo caráter prospectivo, nem delimitando as ações de política econômica adotadas pelo Ministério da Fazenda.

RESUMO DOS RESULTADOS

- **Resultado geral (sem ajuste sazonal):**
 - Superávit de US\$ 2,8 bilhões, com exportações de US\$ 17 bilhões e importações de US\$ 14,2 bilhões.
- **Comparativo janeiro/18 ante janeiro/17 (sem ajuste sazonal):**
 - Aumento de 13,8% e de 16,4% no valor das exportações e importações, respectivamente.
 - Nas exportações, houve aumento de 1,2% e de 12,4% nos índices de preço e quantum, respectivamente.
 - O quantum exportado registrou aumento em Bens de Capital (42,7%), Bens Intermediários (15,4%), Bens de Consumo Duráveis (9,0%) e Bens de Consumo Não Duráveis (1,3%). Por outro lado, houve queda em Combustíveis e Lubrificantes (-6,5%).
 - Já nas importações, houve aumento de 6,3% e de 9,5% nos índices de preço e quantum, respectivamente.
 - No quantum importado, houve elevação em Combustíveis e Lubrificantes (67,9%), Bens de Consumo Duráveis (35,6%), Bens de Consumo Não Duráveis (13,3%) e Bens de Capital (10,3%). Por outro lado, houve queda em Bens Intermediários (-0,6%).

RESUMO DOS RESULTADOS

- **Comparativo janeiro/18 ante dezembro/17 (com ajuste sazonal):**
 - Nas exportações, houve aumento de 1% e de 2,1% nos índices de preço e quantum, respectivamente.
 - Houve elevação no quantum exportado em Combustíveis e Lubrificantes (38,0%) e Bens de Capital (37,4%). No sentido oposto, houve queda em Bens de Consumo Duráveis (-16,0%), Bens de Consumo Não Duráveis (-1,4%) e Bens Intermediários (-0,7%).
 - Do lado das importações, registrou-se aumento de 0,6% no índice de preço e queda de 2,4% no índice de quantum.
 - No quantum importado, houve elevação em Combustíveis e Lubrificantes (19,2%) e Bens de Consumo Duráveis (8,1%). Por outro lado, houve queda em Bens de Capital (-10,9%) Bens Intermediários (-1,3%) e Bens de Consumo Não Duráveis (-0,5%).

Exportações e Importações por Grandes Categorias Econômicas

	Valores (US\$ milhões)			Variação Percentual	
	nov-17	dez-17	jan-18	dez-17/nov-17	jan-18/dez-17
EXPORTAÇÕES	16.683	17.595	16.968	5,5%	-3,6%
Bens Intermediários	11.183	11.485	10.973	2,7%	-4,5%
Combust. e Lubrificantes	1.122	1.626	2.472	44,9%	52,0%
Bens de Capital	1.390	1.543	1.035	11,0%	-32,9%
Duráveis	691	747	453	8,1%	-39,4%
Não Duráveis	2.286	2.183	2.023	-4,5%	-7,3%
IMPORTAÇÕES	13.143	12.598	14.199	-4,1%	12,7%
Bens Intermediários	7.833	7.477	8.500	-4,5%	13,7%
Combust. e Lubrificantes	1.605	1.651	2.117	2,9%	28,2%
Bens de Capital	1.438	1.464	1.419	1,8%	-3,0%
Duráveis	522	446	461	-14,5%	3,4%
Não Duráveis	1.731	1.555	1.681	-10,2%	8,1%
	Valores (US\$ milhões)			Variação Absoluta (US\$ milhões)	
SALDO	3.541	4.998	2.768	1.457	-2.229
Bens Intermediários	3.350	4.008	2.472	658	-1.536
Combust. e Lubrificantes	-482	-25	355	458	380
Bens de Capital	-49	79	-385	128	-464
Duráveis	169	301	-9	132	-310
Não Duráveis	555	629	343	73	-286

Fonte: FUNCEX

Elaboração: MF/SPE

Exportações e Importações por Grandes Categorias Econômicas com ajuste sazonal

	Valores (US\$ milhões)			Variação Percentual	
	nov-17	dez-17	jan-18	dez-17/nov-17	jan-18/dez-17
EXPORTAÇÕES	17.901	18.420	19.258	2,9%	4,6%
Bens Intermediários	12.798	12.978	13.025	1,4%	0,4%
Combust. e Lubrificantes	1.251	1.502	2.136	20,1%	42,2%
Bens de Capital	1.265	1.237	1.643	-2,2%	32,8%
Duráveis	653	681	592	4,2%	-13,1%
Não Duráveis	2.223	2.189	2.201	-1,5%	0,5%
IMPORTAÇÕES	12.696	13.991	13.733	10,2%	-1,8%
Bens Intermediários	7.669	8.745	8.562	14,0%	-2,1%
Combust. e Lubrificantes	1.601	1.827	2.173	14,1%	18,9%
Bens de Capital	1.371	1.419	1.330	3,5%	-6,3%
Duráveis	468	506	549	8,1%	8,6%
Não Duráveis	1.637	1.658	1.613	1,3%	-2,7%
	Valores (US\$ milhões)			Variação Absoluta (US\$ milhões)	
SALDO	5.463	4.503	5.429	-960	926

Exportações e Importações por Grandes Categorias Econômicas

	Valores (US\$ milhões)	Valores (US\$ milhões)		Variação Percentual	
	acumulado 12 meses	acum. 2017	acum. 2018	jan-18/jan-17	acum. 2018/acum. 2017
EXPORTAÇÕES	219.799	14.908	16.968	13,8%	13,8%
Bens Intermediários	147.060	9.533	10.973	15,1%	15,1%
Combust. e Lubrificantes	21.180	2.214	2.472	11,7%	11,7%
Bens de Capital	17.311	741	1.035	39,6%	39,6%
Duráveis	7.729	417	453	8,4%	8,4%
Não Duráveis	26.378	1.990	2.023	1,7%	1,7%
IMPORTAÇÕES	152.751	12.198	14.199	16,4%	16,4%
Bens Intermediários	94.120	8.044	8.500	13,7%	5,7%
Combust. e Lubrificantes	18.614	1.078	2.117	28,2%	96,3%
Bens de Capital	16.280	1.274	1.419	-3,0%	11,4%
Duráveis	5.057	322	461	3,4%	43,2%
Não Duráveis	18.553	1.476	1.681	8,1%	13,9%
	Valores (US\$ milhões)	Valores (US\$ milhões)		Variação Absoluta (US\$ milhões)	
SALDO	67.048	2.710	2.768	58	58
Bens Intermediários	52.940	1.489	2.472	-9.965	983
Combust. e Lubrificantes	2.566	1.136	355	-3.226	-781
Bens de Capital	1.030	-533	-385	-859	148
Duráveis	2.672	95	-9	-528	-104
Não Duráveis	7.825	515	343	-2.165	-172

Fonte: FUNCEX

Elaboração: MF/SPE

Índices de Preço e de Quantum de Exportações e Importações

	PREÇO (var. %)			QUANTUM (var. %)		
	jan-18/jan-17	acum. ano	média 12 meses	jan-18/jan-17	acum. ano	média 12 meses
EXPORTAÇÕES	1,2%	1,2%	8,5%	12,4%	12,4%	6,9%
Básicos	-2,7%	-2,7%	9,7%	14,1%	14,1%	13,7%
Semimanufaturados	6,3%	6,3%	11,0%	-5,0%	-5,0%	-1,4%
Manufaturados	3,4%	3,4%	5,5%	19,4%	19,4%	3,3%
EXPORTAÇÕES	1,2%	1,2%	8,5%	12,4%	12,4%	6,9%
Bens Intermediários	-0,3%	-0,3%	8,3%	15,4%	15,4%	8,0%
Combust. e Lubrificantes	21,5%	21,5%	30,1%	-6,5%	-6,5%	13,8%
Bens de Capital	-3,9%	-3,9%	0,8%	42,7%	42,7%	-6,6%
Duráveis	-0,7%	-0,7%	2,4%	9,0%	9,0%	35,4%
Não Duráveis	0,0%	0,0%	4,6%	1,3%	1,3%	1,3%
IMPORTAÇÕES	6,3%	6,3%	4,7%	9,5%	9,5%	4,6%
Bens Intermediários	6,5%	6,5%	3,8%	-0,6%	-0,6%	4,2%
Combust. e Lubrificantes	16,6%	16,6%	29,3%	67,9%	67,9%	13,6%
Bens de Capital	0,9%	0,9%	-2,8%	10,3%	10,3%	-5,3%
Duráveis	5,5%	5,5%	2,0%	35,6%	35,6%	9,8%
Não Duráveis	-0,6%	-0,6%	-1,7%	13,3%	13,3%	8,2%

Fonte: FUNCEX

Elaboração: MF/SPE

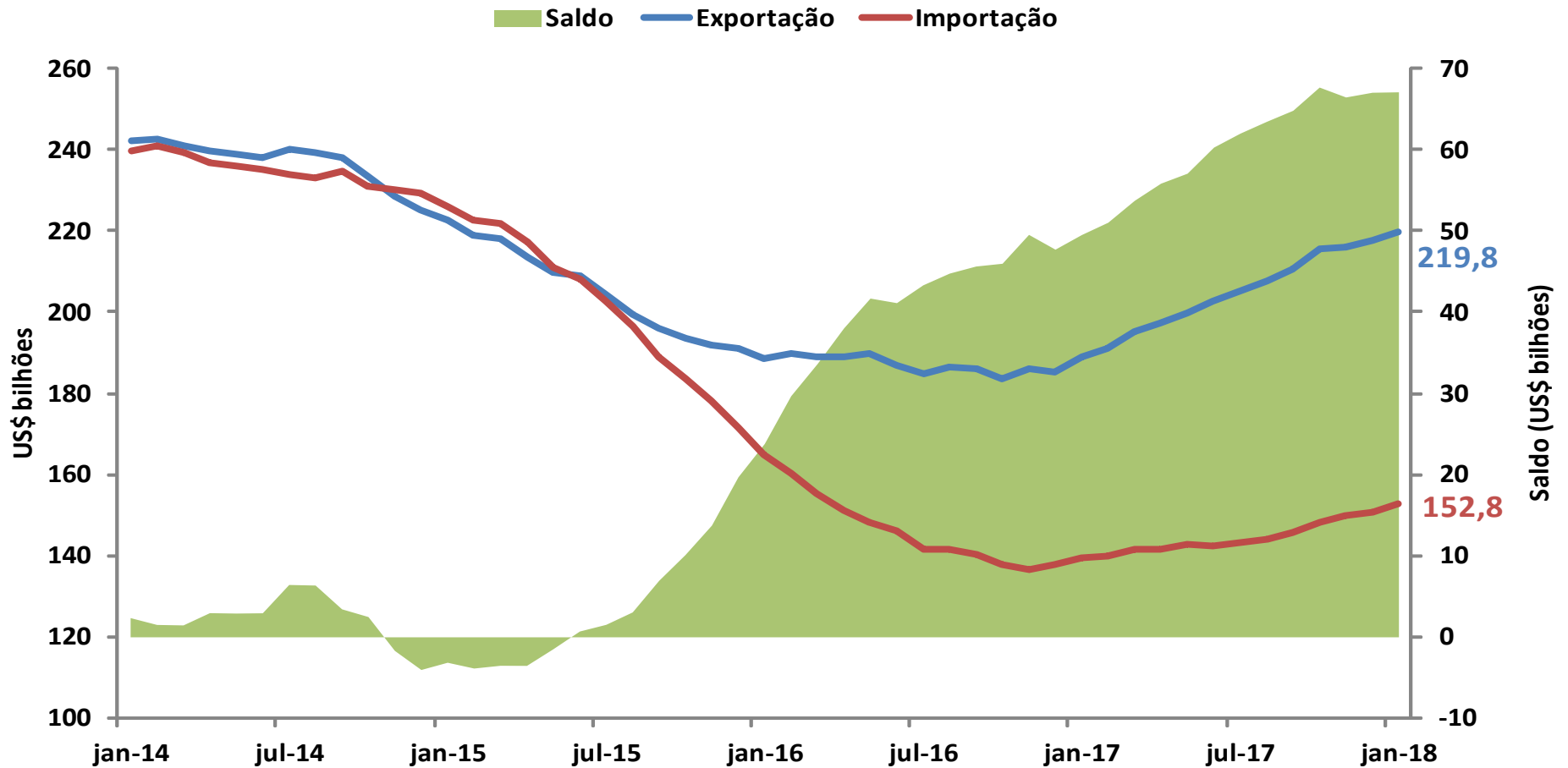
Índices de Preço e Quantum de Exportações e Importações com ajuste sazonal

	PREÇO (var. %)			QUANTUM (var. %)		
	nov-17/out-17	dez-17/nov-17	jan-18/dez-17	nov-17/out-17	dez-17/nov-17	jan-18/dez-17
EXPORTAÇÕES	-1,6%	2,5%	1,0%	-3,1%	2,3%	2,1%
Básicos	-2,6%	2,3%	0,9%	-2,4%	-2,2%	2,3%
Semimanufaturados	1,8%	1,8%	0,5%	-5,9%	0,9%	-3,8%
Manufaturados	0,3%	0,5%	0,7%	0,3%	0,4%	10,6%
EXPORTAÇÕES	-1,6%	2,5%	1,0%	-3,1%	2,3%	2,1%
Bens Intermediários	-2,2%	1,6%	0,4%	0,2%	-0,4%	-0,7%
Combust. e Lubrificantes	6,2%	9,1%	0,7%	-17,3%	3,4%	38,0%
Bens de Capital	-2,0%	0,0%	-1,4%	-13,7%	3,7%	37,4%
Duráveis	-3,6%	1,2%	-2,6%	10,5%	6,7%	-16,0%
Não Duráveis	0,2%	-1,3%	1,0%	0,5%	-1,3%	-1,4%
IMPORTAÇÕES	1,4%	1,1%	0,6%	-1,1%	6,0%	-2,4%
Bens Intermediários	0,3%	1,7%	0,9%	0,0%	5,7%	-1,3%
Combust. e Lubrificantes	4,4%	6,1%	0,6%	9,4%	6,7%	19,2%
Bens de Capital	-2,9%	-0,4%	3,0%	-8,0%	5,0%	-10,9%
Duráveis	-4,6%	1,5%	0,4%	2,5%	5,8%	8,1%
Não Duráveis	6,1%	1,5%	-2,4%	4,5%	-1,7%	-0,5%

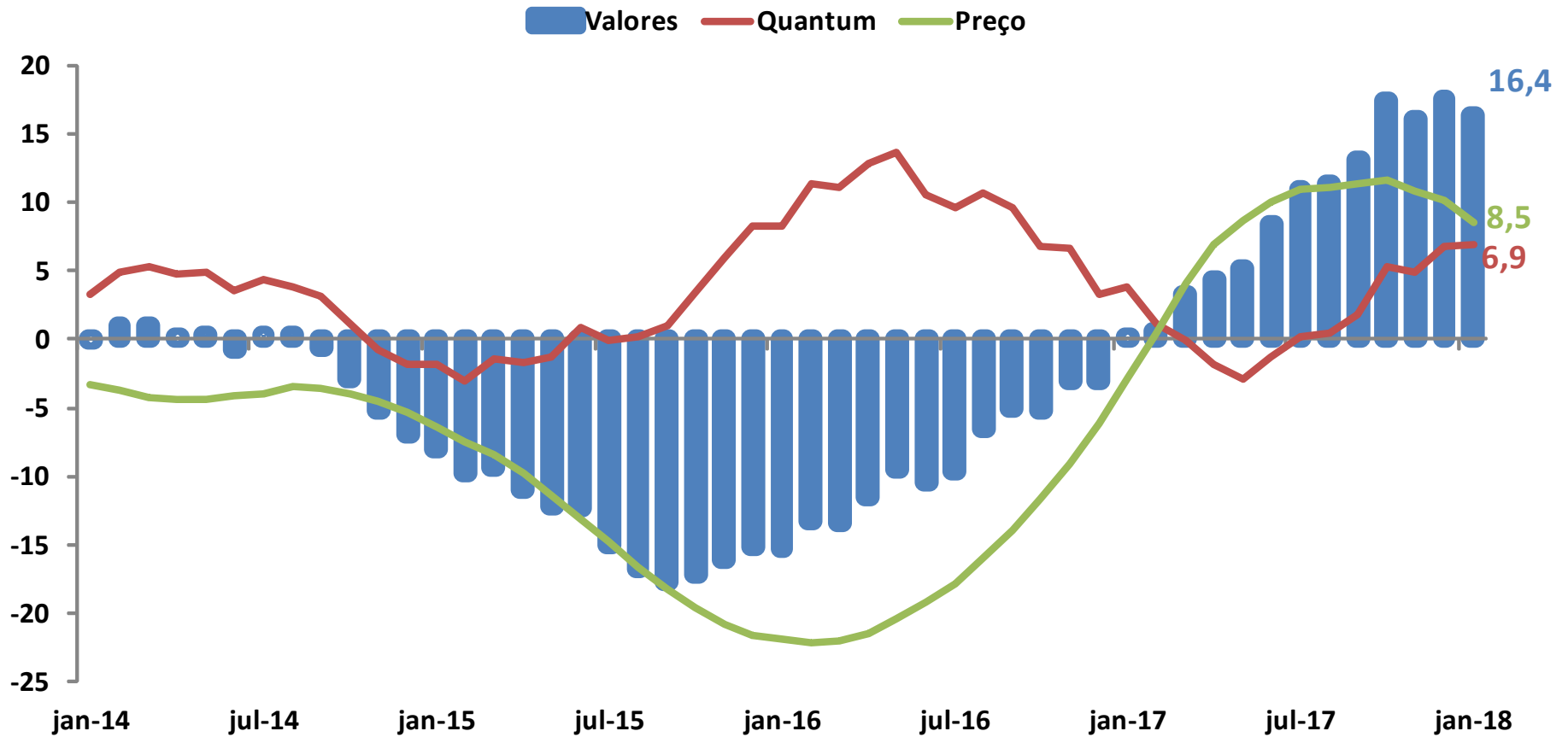
Fonte: FUNCEX

Elaboração: MF/SPE

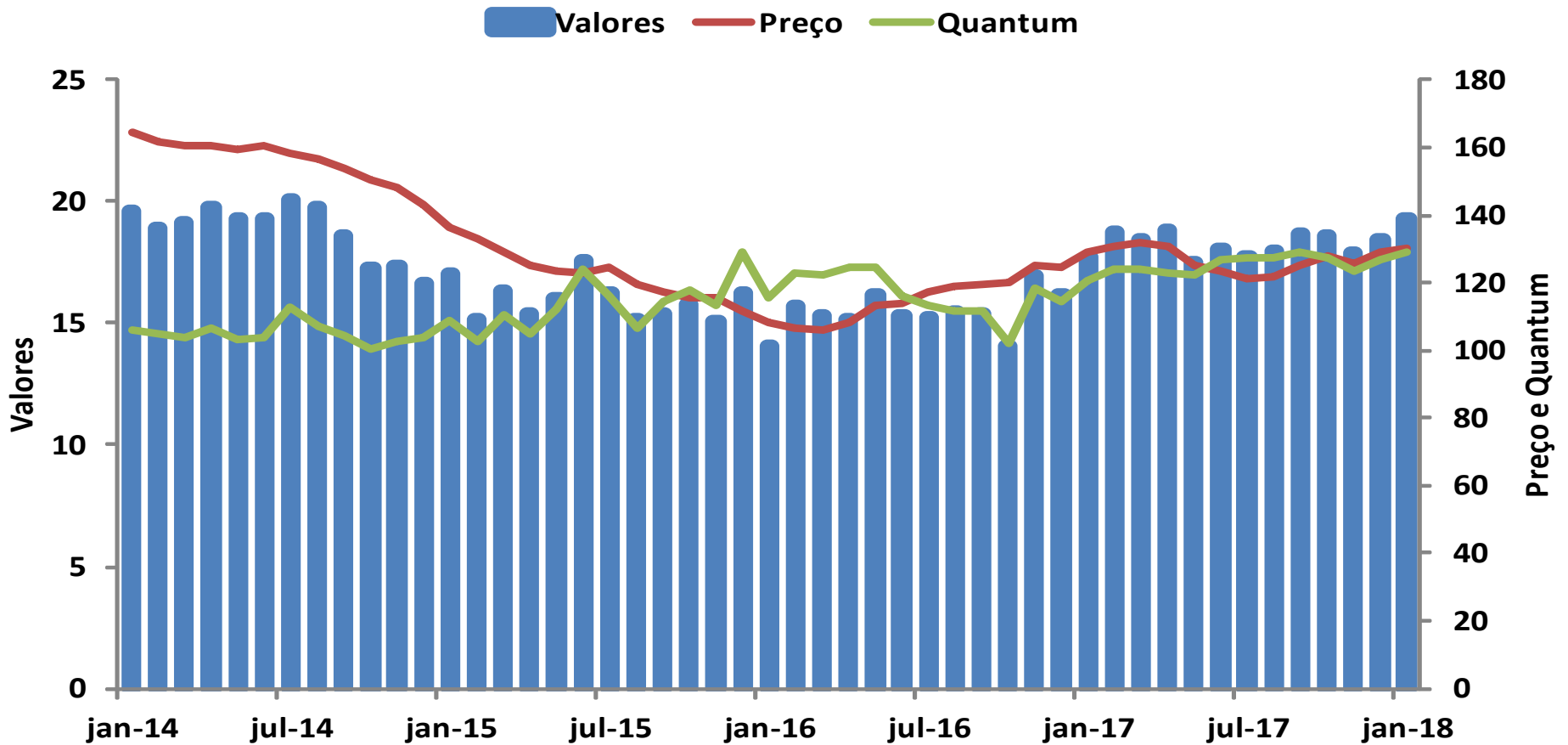
Evolução da Balança Comercial Acumulado últimos 12 meses



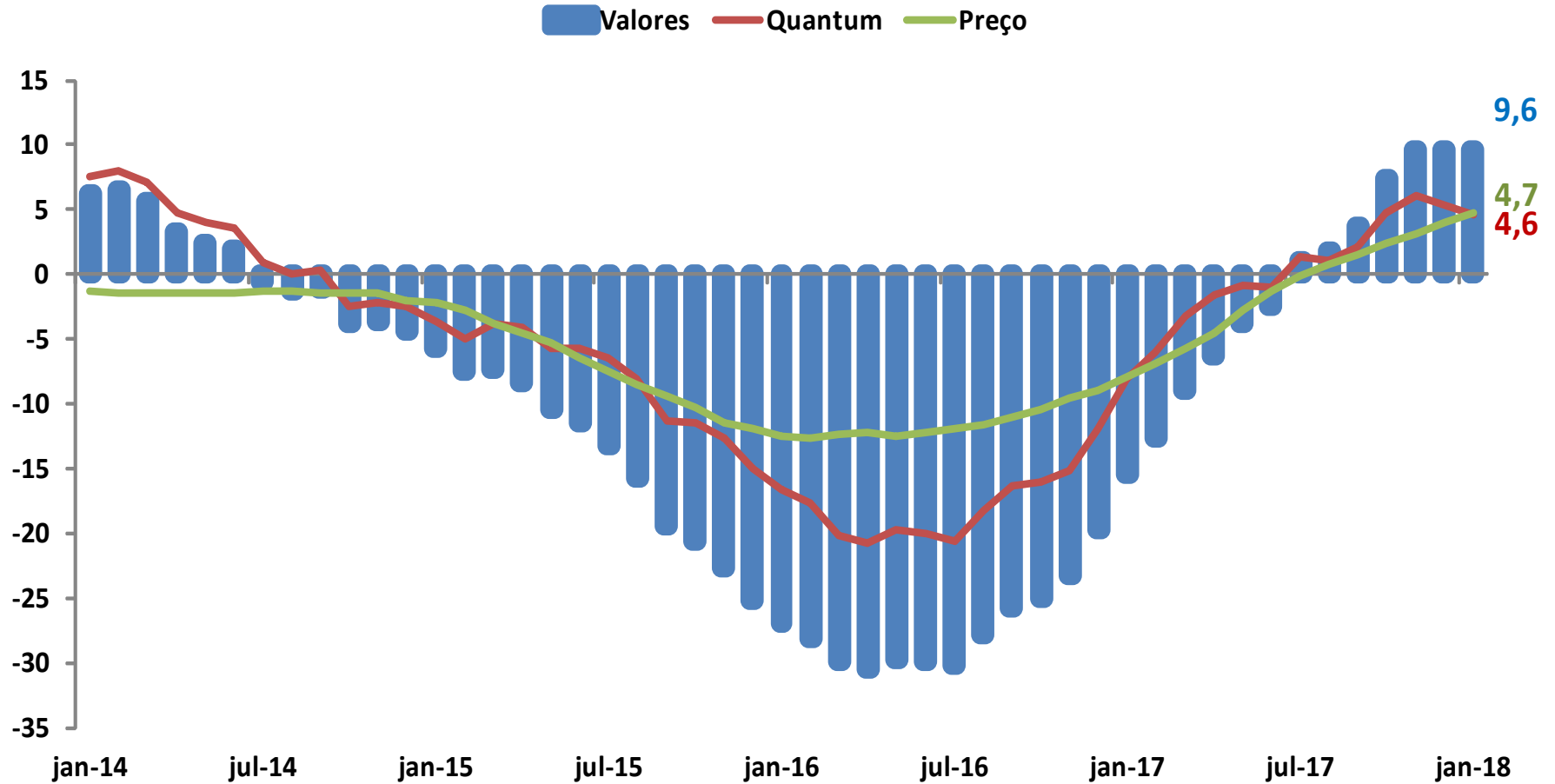
Exportações – Valor, Preço e Quantum Var. % no acumulado de 12 meses



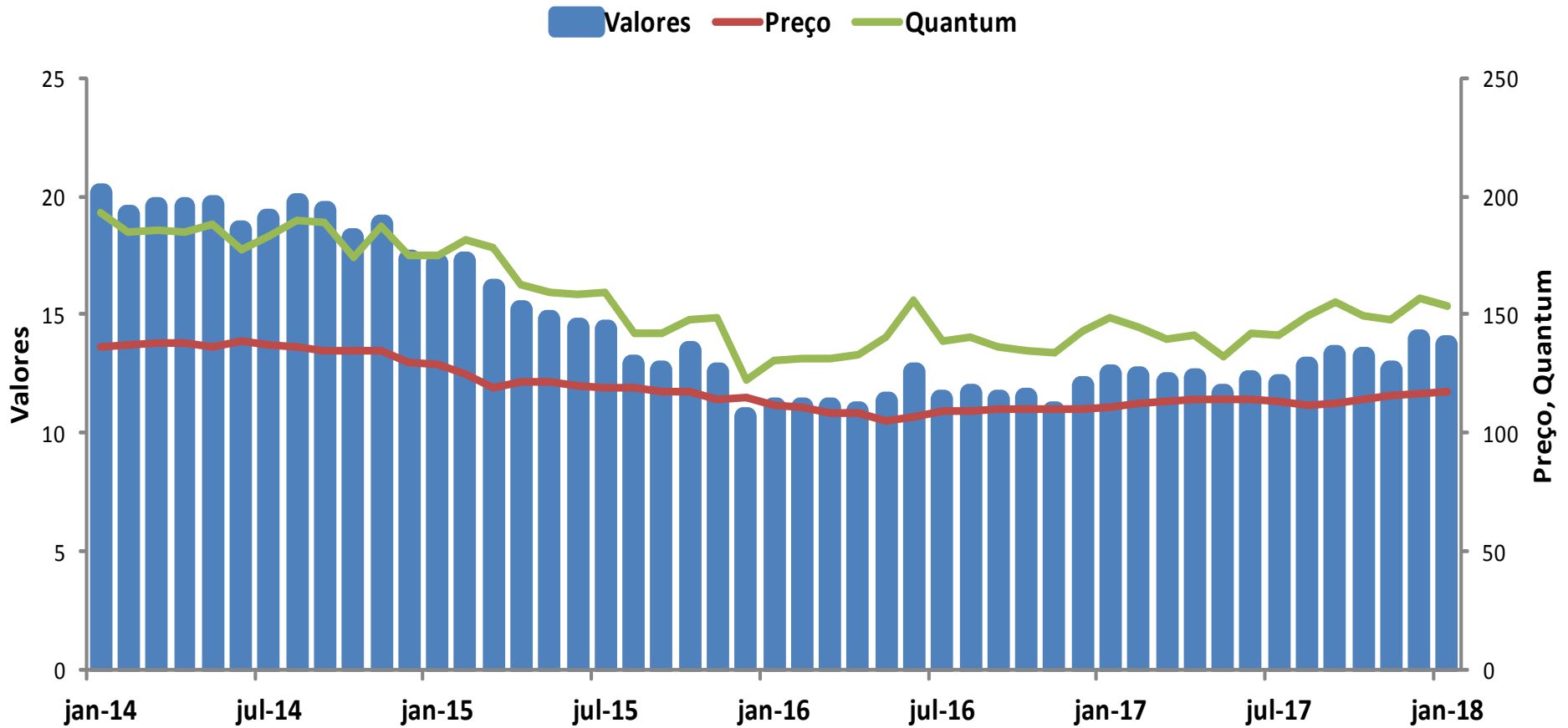
Exportações – Valor, Preço e Quantum Com ajuste sazonal



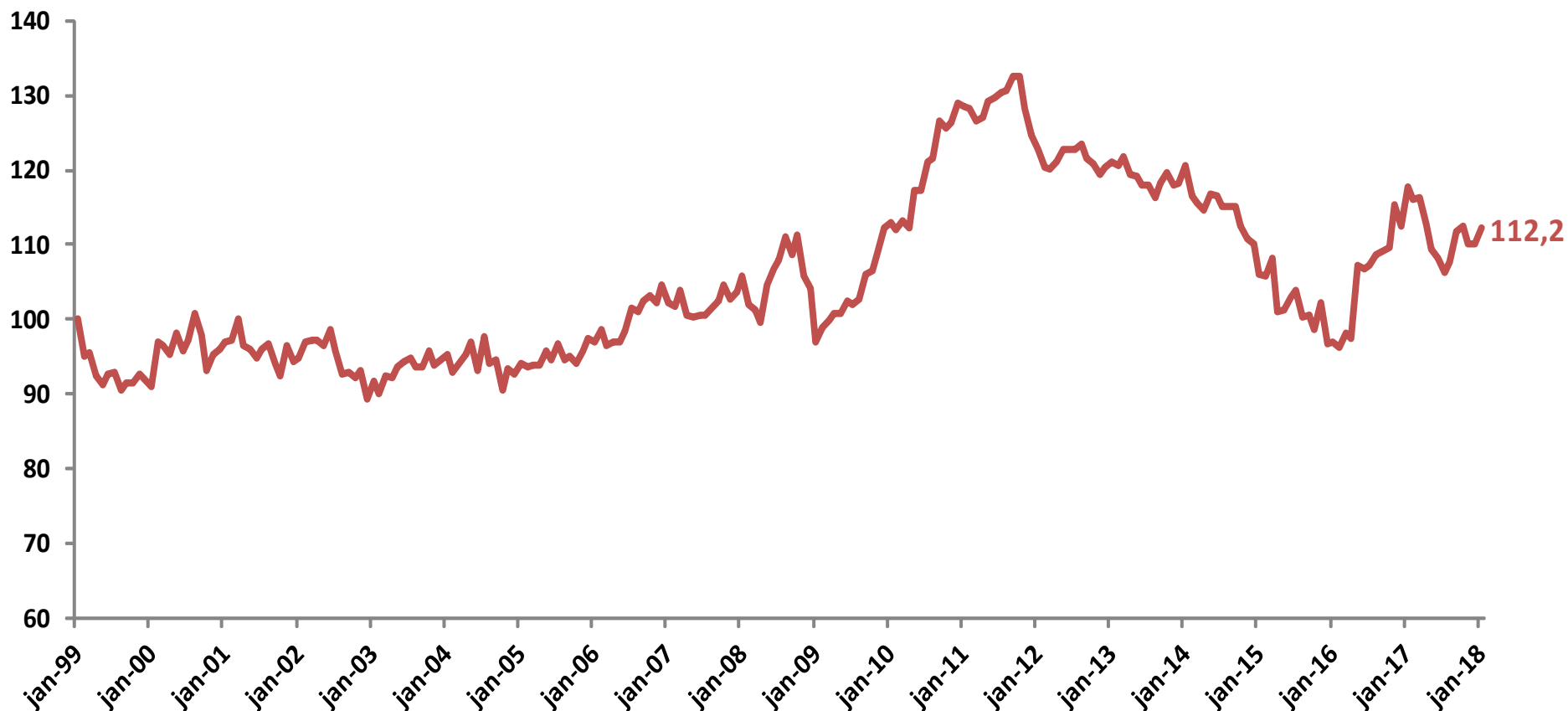
Importações – Valor, Preço e Quantum Var. % no acumulado de 12 meses



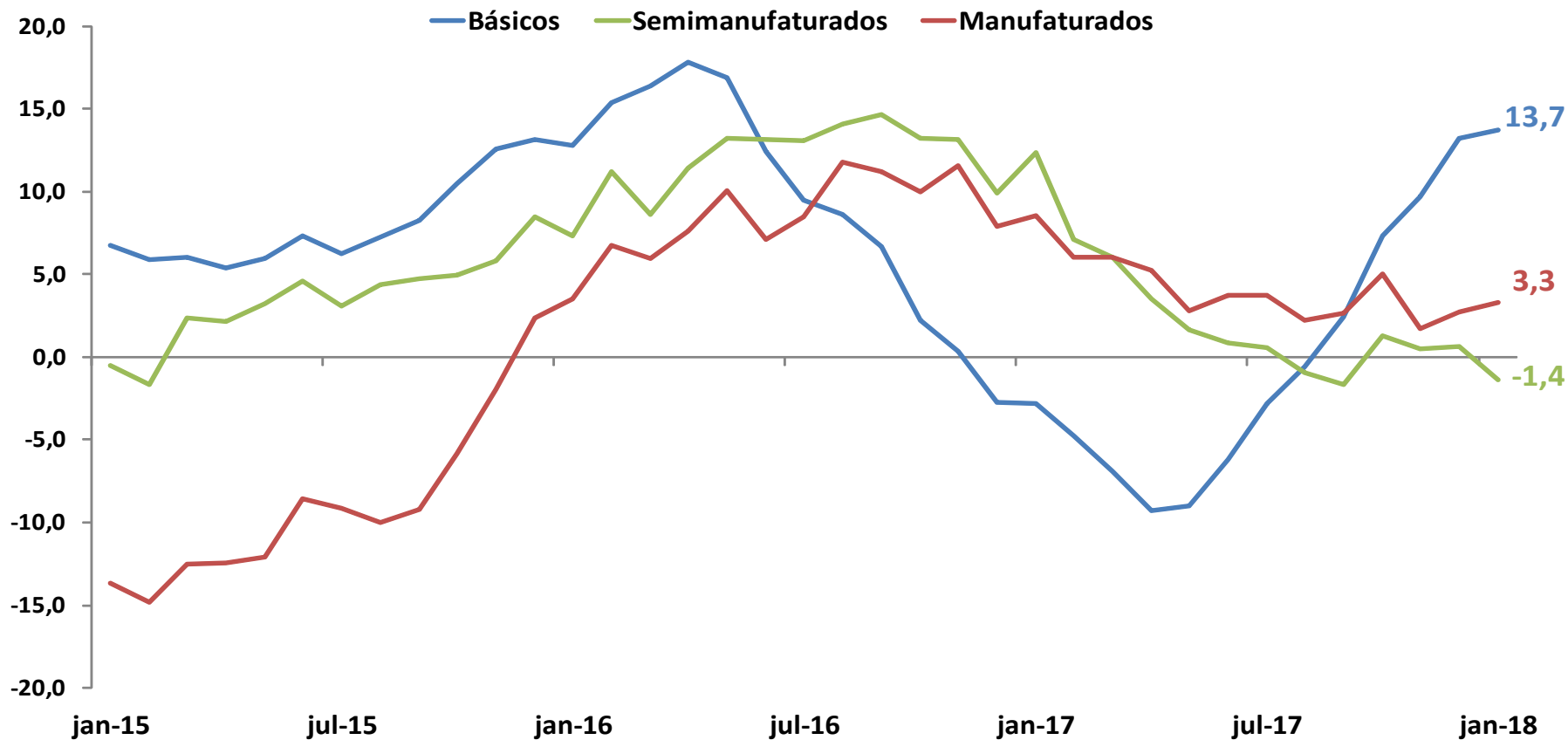
Importações – Valor, Preço e Quantum Com ajuste sazonal



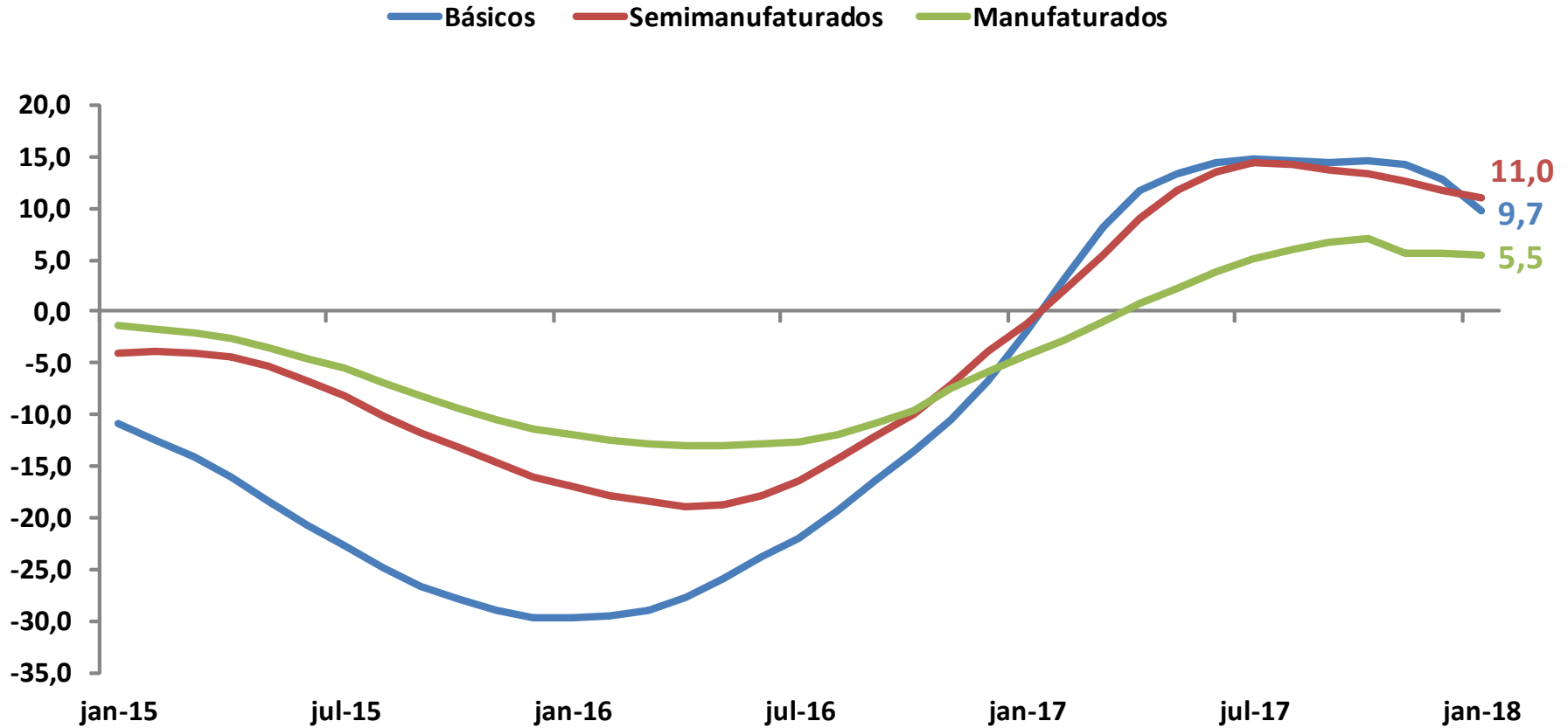
Termos de Troca Índice (média 2006 = 100)



Quantum das Exportações por Classe de Produto Variação % acumulada em 12 meses

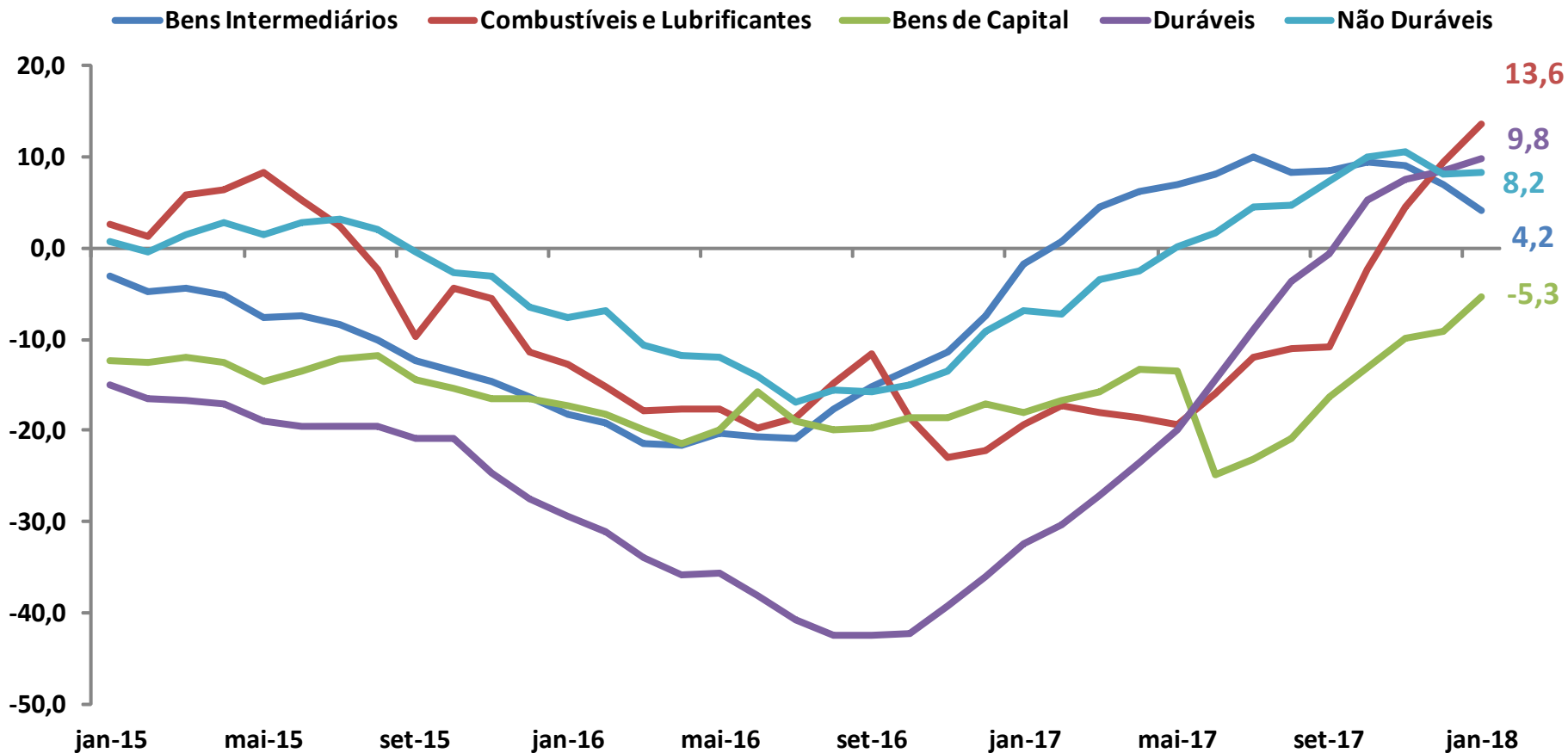


Preço das Exportações por Classe de Produto Variação % acumulada em 12 meses

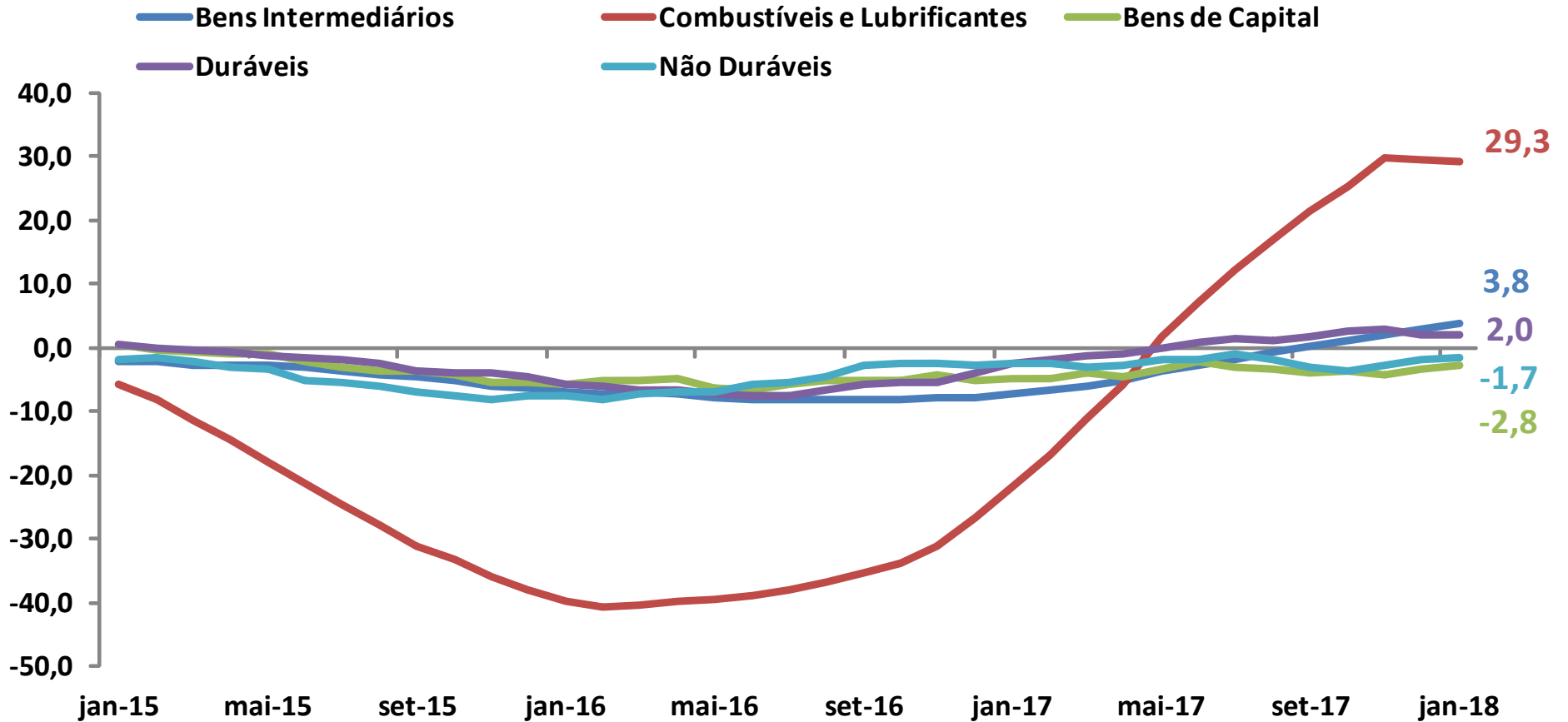


Quantum das Importações por Grandes Categorias Econômicas

Variação % acumulada em 12 meses



Preço das Importações por Grandes Categorias Econômicas Variação % acumulada em 12 meses



Exportações, Importações e Saldo Comercial por Setores Econômicos – Acumulado em 2017

(em US\$ milhões FOB)

Setores	Exportações	Importações	Saldo	Var. % export. 2018/2017	Var. % import. 2018/2017
Agricultura e pecuária	1.643	277	1.366	38,5%	-19,8%
Produção florestal	22	4	19	70,7%	20,0%
Pesca e aquicultura	2	47	-45	-38,1%	4,7%
Extração de carvão mineral	0	331	-196	-	12,0%
Extração de petróleo e gás natural	2.098	495	1.602	17,5%	173,0%
Extração de minerais metálicos	1.787	69	1.718	-5,4%	-43,5%
Extração de minerais não-metálicos	75	70	5	59,9%	39,1%
Produtos alimentícios	2.624	529	2.095	-17,7%	-0,6%
Bebidas	30	69	-39	24,3%	14,6%
Produtos do fumo	165	4	161	123,2%	2,0%
Produtos têxteis	181	268	-87	82,2%	19,5%
Confecção de artigos do vestuário e acessórios	10	166	-157	4,4%	25,8%
Couros, artefatos de couro, artigos para viagem e calçados	224	89	135	-8,2%	14,9%
Produtos de madeira	232	9	222,4	27,8%	18,1%
Celulose, papel e produtos de papel	883	96	787,7	17,8%	18,6%

Exportações, Importações e Saldo Comercial por Setores Econômicos – Acumulado em 2017

(em US\$ milhões FOB)

Setores	Exportações	Importações	Saldo	Var. % export. 2018/2017	Var. % import. 2018/2017
Impressão e reprodução de gravações	4	18	-14,8	0,1%	-3,5%
Derivados do petróleo biocombustíveis e coque	241	1.522	-1.280,7	-18,0%	38,0%
Produtos químicos	845	2.435	-1.589,8	17,7%	13,2%
Produtos farmacêuticos	84	696	-611,5	-20,2%	29,0%
Produtos de borracha e de material plástico	204	422	-218,1	2,2%	17,5%
Produtos de minerais não-metálicos	136	131	5,0	1,9%	26,9%
Metalurgia	2.099	653	1.445,8	37,2%	38,3%
Produtos de metal, exceto máquinas e equipamentos	226	331	-104,7	88,3%	34,4%
Equipamentos de informática, produtos eletrônicos e ópticos	137	1.944	-1.807,3	37,4%	18,3%
Máquinas, aparelhos e materiais elétricos	138	608	-469,4	4,2%	2,6%
Máquinas e equipamentos	757	1.133	-375,5	71,9%	8,7%
Veículos automotores, reboques e carrocerias	1.011	1.231	-219,9	10,3%	28,1%
Outros equipamentos de transporte, exceto veículos automotores	617	218	399,6	69,6%	-58,9%
Móveis	41	49	-7,7	11,1%	13,1%
Indústrias diversas	200	249	-48,8	147,9%	7,5%

Indicadores de Valor, *Quantum* e Preço

Variação % (Acum.2017/Acum.2016)

<u>SETORES</u>	<u>EXPORTAÇÕES</u>		
	Valor	Quantum	Preço
Agricultura e pecuária	38,5%	47,6%	-7,0%
Produção florestal	70,7%	65,8%	1,4%
Pesca e aquicultura	-38,1%	-42,9%	7,7%
Extração de petróleo e gás natural	17,5%	-2,4%	21,7%
Extração de minerais metálicos	-5,4%	4,1%	-8,5%
Extração de minerais não-metálicos	59,9%	26,9%	26,1%
Produtos alimentícios	-17,7%	-11,5%	-7,0%
Bebidas	24,3%	16,6%	7,2%
Produtos do fumo	123,2%	105,6%	8,0%
Produtos têxteis	82,2%	73,2%	5,4%
Confecção de artigos do vestuário e acessórios	4,4%	-0,3%	4,6%
Couros, artefatos de couro, artigos para viagem e calçados	-8,2%	0,9%	-9,3%
Produtos de madeira	27,8%	17,9%	8,2%
Celulose, papel e produtos de papel	17,8%	-4,7%	23,5%

Indicadores de Valor, *Quantum* e Preço

Variação % (Acum.2017/Acum.2016)

<u>SETORES</u>	<u>EXPORTAÇÕES</u>		
	Valor	Quantum	Preço
Impressão e reprodução de gravações	0,1%	-26,2%	38,4%
Derivados do petróleo biocombustíveis e coque	-18,0%	-27,4%	12,3%
Produtos químicos	17,7%	11,0%	6,1%
Produtos farmoquímicos farmacêuticos	-20,2%	-17,3%	-4,4%
Produtos de borracha e de material plástico	2,2%	6,1%	-3,1%
Produtos de minerais não-metálicos	1,9%	-2,4%	4,3%
Metalurgia	37,2%	19,1%	14,8%
Produtos de metal, exceto máquinas e equipamentos	88,3%	33,3%	39,8%
Equipamentos de informática, produtos eletrônicos e ópticos	37,4%	31,8%	4,3%
Máquinas, aparelhos e materiais elétricos	4,2%	3,0%	1,2%
Máquinas e equipamentos	71,9%	62,9%	5,2%
Veículos automotores, reboques e carrocerias	10,3%	8,2%	1,8%
Outros equipamentos de transporte, exceto veículos automotores	69,6%	98,6%	-13,5%
Móveis	11,1%	2,5%	8,2%
Indústrias diversas	147,9%	85,5%	33,2%