



Ministério da Fazenda

BALANÇA COMERCIAL FUNCEX

Fevereiro/2018

23 de março de 2018

Os INFORMATIVOS ECONÔMICOS da Secretaria de Política Econômica (SPE) são elaborados a partir de dados de conhecimento público, cujas fontes primárias são instituições autônomas, públicas ou privadas. O objetivo é organizar informações de conhecimento público para ampliar o entendimento sobre a economia brasileira. O conteúdo deste material é meramente informativo, não possuindo caráter prospectivo, nem delimitando as ações de política econômica adotadas pelo Ministério da Fazenda.

RESUMO DOS RESULTADOS

- **Resultado geral (sem ajuste sazonal):**
 - Superávit de US\$ 4,9 bilhões, com exportações de US\$ 17,3 bilhões e importações de US\$ 12,4 bilhões.

- **Comparativo fevereiro/18 ante fevereiro/17 (sem ajuste sazonal):**
 - Aumento de 11,9% e de 13,7% no valor das exportações e importações, respectivamente.
 - Nas exportações, houve aumento de 1,5% e de 10,3% nos índices de preço e quantum, respectivamente.
 - O quantum exportado registrou aumento em Bens de Capital (141,4%), Bens de Consumo Duráveis (19,8%), Bens de Consumo Não Duráveis (8,1%) e Bens Intermediários (4,7%). Por outro lado, houve queda em Combustíveis e Lubrificantes (-30,6%).
 - Já nas importações, houve aumento de 5,5% e de 7,8% nos índices de preço e quantum, respectivamente.
 - No quantum importado, houve elevação em Bens de Consumo Duráveis (68,9%), Bens de Capital (29,9%), Bens Intermediários (5,5%) e Bens de Consumo Não Duráveis (3,3%). Por outro lado, houve queda em Combustíveis e Lubrificantes (-7,8%).

RESUMO DOS RESULTADOS

- **Comparativo fevereiro/18 ante janeiro/18 (com ajuste sazonal):**
 - Nas exportações, houve aumento de 1,2% e de 1,8% nos índices de preço e quantum, respectivamente.
 - Houve elevação no quantum exportado em Bens de Capital (65,1%), Bens de Consumo Duráveis (21,5%), Bens de Consumo Não Duráveis (3,1%) e Combustíveis e Lubrificantes (0,1%). No sentido oposto, houve queda em Bens Intermediários (-2,5%).
 - Do lado das importações, registrou-se aumento de 0,7% e de 0,9% nos índices de preço e quantum, respectivamente.
 - No quantum importado, houve elevação em Bens de Capital (23,7%), Bens de Consumo Duráveis (8,0%) e Bens Intermediários (0,1%). Por outro lado, houve queda em Combustíveis e Lubrificantes (-23,5%) e Bens de Consumo Não Duráveis (-0,2%).

Exportações e Importações por Grandes Categorias Econômicas

	Valores (US\$ milhões)			Variação Percentual	
	dez-17	jan-18	fev-18	jan-18/dez-17	fev-18/jan-18
EXPORTAÇÕES	17.595	16.966	17.315	-3,6%	2,1%
Bens Intermediários	11.485	10.971	9.991	-4,5%	-8,9%
Combust. e Lubrificantes	1.626	2.472	2.067	52,0%	-16,4%
Bens de Capital	1.543	1.035	2.610	-33,0%	152,3%
Duráveis	747	453	720	-39,4%	59,2%
Não Duráveis	2.183	2.023	1.911	-7,4%	-5,5%
IMPORTAÇÕES	12.598	14.201	12.408	12,7%	-12,6%
Bens Intermediários	7.477	8.501	7.403	13,7%	-12,9%
Combust. e Lubrificantes	1.651	2.118	1.696	28,3%	-19,9%
Bens de Capital	1.464	1.419	1.270	-3,0%	-10,5%
Duráveis	446	462	465	3,5%	0,8%
Não Duráveis	1.555	1.681	1.563	8,1%	-7,0%
	Valores (US\$ milhões)			Variação Absoluta (US\$ milhões)	
SALDO	4.998	2.765	4.907	-2.233	2.142
Bens Intermediários	4.008	2.470	2.588	-1.538	118
Combust. e Lubrificantes	-25	354	372	379	18
Bens de Capital	79	-385	1.340	-464	1.725
Duráveis	301	-9	255	-310	264
Não Duráveis	629	342	348	-286	6

Fonte: FUNCEX

Elaboração: MF/SPE

Exportações e Importações por Grandes Categorias Econômicas com ajuste sazonal

	Valores (US\$ milhões)			Variação Percentual	
	dez-17	jan-18	fev-18	jan-18/dez-17	fev-18/jan-18
EXPORTAÇÕES	18.763	19.547	20.200	4,2%	3,3%
Bens Intermediários	12.969	12.736	12.681	-1,8%	-0,4%
Combust. e Lubrificantes	1.562	2.193	2.584	40,4%	17,9%
Bens de Capital	1.257	1.733	3.079	37,9%	77,7%
Duráveis	698	587	728	-16,0%	24,1%
Não Duráveis	2.193	2.202	2.213	0,4%	0,5%
IMPORTAÇÕES	14.008	13.759	14.016	-1,8%	1,9%
Bens Intermediários	8.745	8.572	8.592	-2,0%	0,2%
Combust. e Lubrificantes	1.786	2.230	1.625	24,9%	-27,1%
Bens de Capital	1.430	1.335	1.573	-6,7%	17,8%
Duráveis	507	568	594	11,9%	4,6%
Não Duráveis	1.669	1.611	1.657	-3,5%	2,9%
	Valores (US\$ milhões)			Variação Absoluta (US\$ milhões)	
SALDO	4.667	5.484	6.001	816	517

Exportações e Importações por Grandes Categorias Econômicas

	Valores (US\$ milhões)	Valores (US\$ milhões)		Variação Percentual	
	acumulado 12 meses	acum. 2017	acum. 2018	fev-18/fev-17	acum. 2018/acum. 2017
EXPORTAÇÕES	221.643	30.377	34.281	11,9%	12,9%
Bens Intermediários	147.486	19.098	20.962	4,5%	9,8%
Combust. e Lubrificantes	20.818	4.643	4.539	-14,9%	-2,2%
Bens de Capital	18.874	1.788	3.645	149,3%	103,8%
Duráveis	7.877	990	1.173	25,8%	18,5%
Não Duráveis	26.444	3.835	3.934	3,6%	2,6%
IMPORTAÇÕES	154.247	23.111	26.609	13,7%	15,1%
Bens Intermediários	94.885	14.684	15.904	-12,9%	8,3%
Combust. e Lubrificantes	18.733	2.655	3.813	-19,9%	43,6%
Bens de Capital	16.530	2.295	2.690	-10,5%	17,2%
Duráveis	5.262	582	927	0,8%	59,2%
Não Duráveis	18.704	2.887	3.243	-7,0%	12,3%
	Valores (US\$ milhões)	Valores (US\$ milhões)		Variação Absoluta (US\$ milhões)	
SALDO	67.395	7.266	7.672	352	406
Bens Intermediários	52.601	4.414	5.058	-337	644
Combust. e Lubrificantes	2.085	1.987	726	-480	-1.261
Bens de Capital	2.344	-507	955	1.314	1.462
Duráveis	2.614	408	246	-57	-162
Não Duráveis	7.740	947	691	-84	-257

Fonte: FUNCEX

Elaboração: MF/SPE

Índices de Preço e de Quantum de Exportações e Importações

	PREÇO (var. %)			QUANTUM (var. %)		
	fev-18/fev-17	acum. ano	média 12 meses	fev-18/fev-17	acum. ano	média 12 meses
EXPORTAÇÕES	1,5%	1,3%	6,8%	10,3%	11,3%	8,2%
Básicos	-0,4%	-1,5%	6,7%	-7,3%	3,0%	13,1%
Semimanufaturados	3,5%	4,9%	9,8%	-1,7%	-3,5%	0,2%
Manufaturados	2,9%	3,1%	5,2%	37,4%	28,8%	6,5%
EXPORTAÇÕES	1,5%	1,3%	6,8%	10,3%	11,3%	8,2%
Bens Intermediários	-0,2%	-0,3%	6,5%	4,7%	10,1%	9,6%
Combust. e Lubrificantes	24,7%	23,1%	26,0%	-30,6%	-18,8%	3,8%
Bens de Capital	1,4%	-1,3%	0,9%	141,4%	101,1%	1,5%
Duráveis	4,7%	2,0%	2,6%	19,8%	15,3%	35,3%
Não Duráveis	-4,5%	-2,3%	3,2%	8,1%	4,6%	3,3%
IMPORTAÇÕES	5,5%	5,9%	5,0%	7,8%	8,7%	4,9%
Bens Intermediários	5,8%	6,2%	4,3%	5,5%	2,2%	3,9%
Combust. e Lubrificantes	16,3%	16,5%	28,2%	-7,8%	23,8%	12,5%
Bens de Capital	-4,3%	-1,8%	-3,0%	29,9%	18,7%	-2,8%
Duráveis	5,8%	5,6%	2,6%	68,9%	50,4%	14,8%
Não Duráveis	6,0%	2,6%	-0,7%	3,3%	8,3%	8,7%

Fonte: FUNCEX

Elaboração: MF/SPE

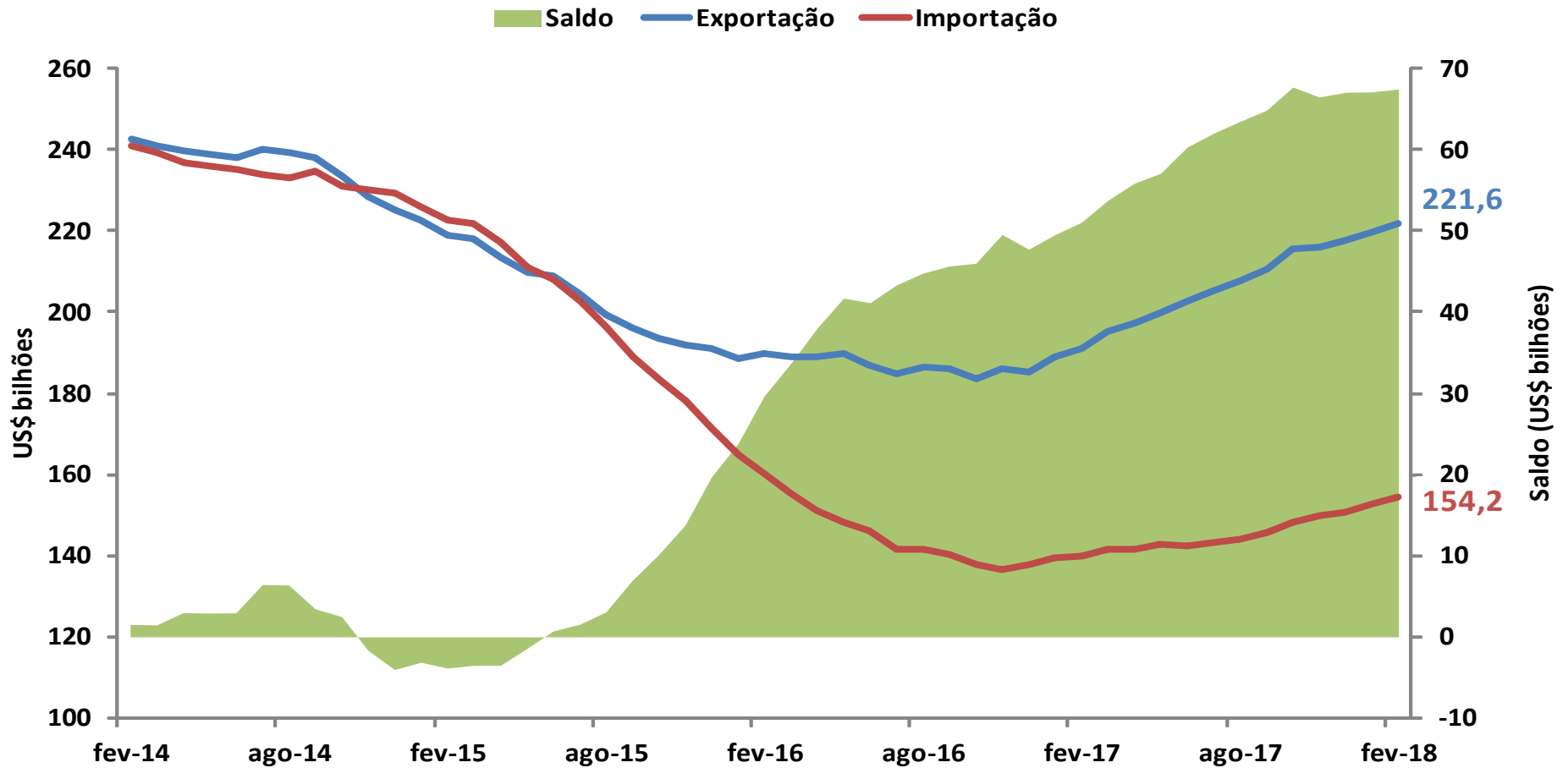
Índices de Preço e Quantum de Exportações e Importações com ajuste sazonal

	PREÇO (var. %)			QUANTUM (var. %)		
	dez-17/nov-17	jan-18/dez-17	fev-18/jan-18	dez-17/nov-17	jan-18/dez-17	fev-18/jan-18
EXPORTAÇÕES	2,6%	1,1%	1,2%	2,4%	2,3%	1,8%
Básicos	2,5%	1,1%	2,5%	-2,1%	6,0%	-4,8%
Semimanufaturados	1,7%	0,3%	-0,3%	1,0%	-3,8%	2,1%
Manufaturados	0,5%	0,7%	-0,1%	1,3%	9,8%	17,2%
EXPORTAÇÕES	2,6%	1,1%	1,2%	2,4%	2,3%	1,8%
Bens Intermediários	1,6%	0,4%	0,4%	-0,6%	-1,5%	-2,5%
Combust. e Lubrificantes	9,1%	0,7%	8,3%	7,1%	27,7%	0,1%
Bens de Capital	0,0%	-1,4%	2,9%	2,1%	46,0%	65,1%
Duráveis	1,2%	-2,6%	3,3%	4,3%	-16,3%	21,5%
Não Duráveis	-1,3%	1,0%	-3,9%	-1,0%	-0,9%	3,1%
IMPORTAÇÕES	1,1%	0,6%	0,7%	6,0%	-1,8%	0,9%
Bens Intermediários	1,8%	0,9%	0,5%	5,7%	-1,4%	0,1%
Combust. e Lubrificantes	6,0%	1,2%	3,8%	9,7%	19,0%	-23,5%
Bens de Capital	-0,8%	3,4%	-2,1%	5,9%	-12,5%	23,7%
Duráveis	1,5%	0,4%	-0,2%	6,2%	10,8%	8,0%
Não Duráveis	1,4%	-2,3%	2,5%	-1,5%	-1,3%	-0,2%

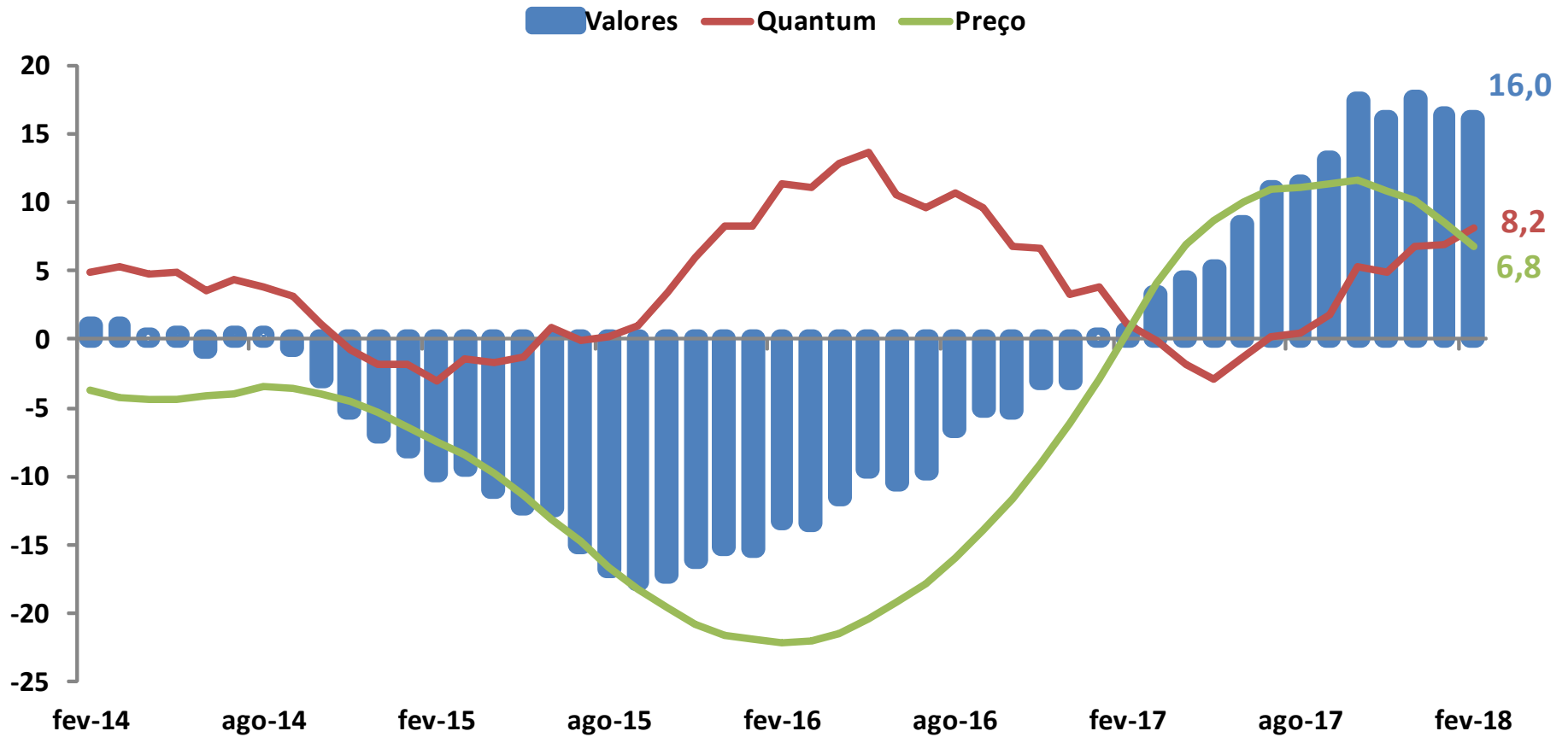
Fonte: FUNCEX

Elaboração: MF/SPE

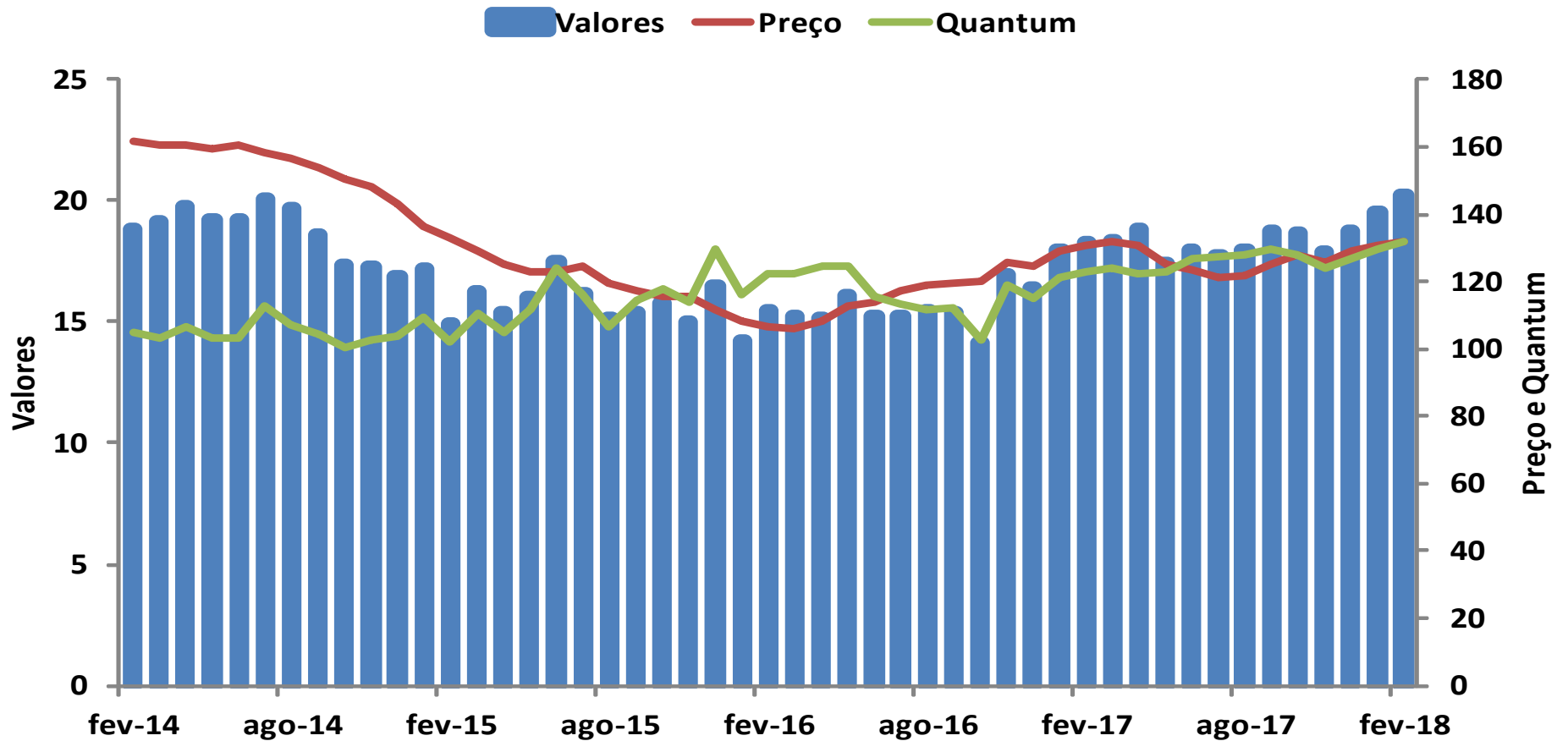
Evolução da Balança Comercial Acumulado últimos 12 meses



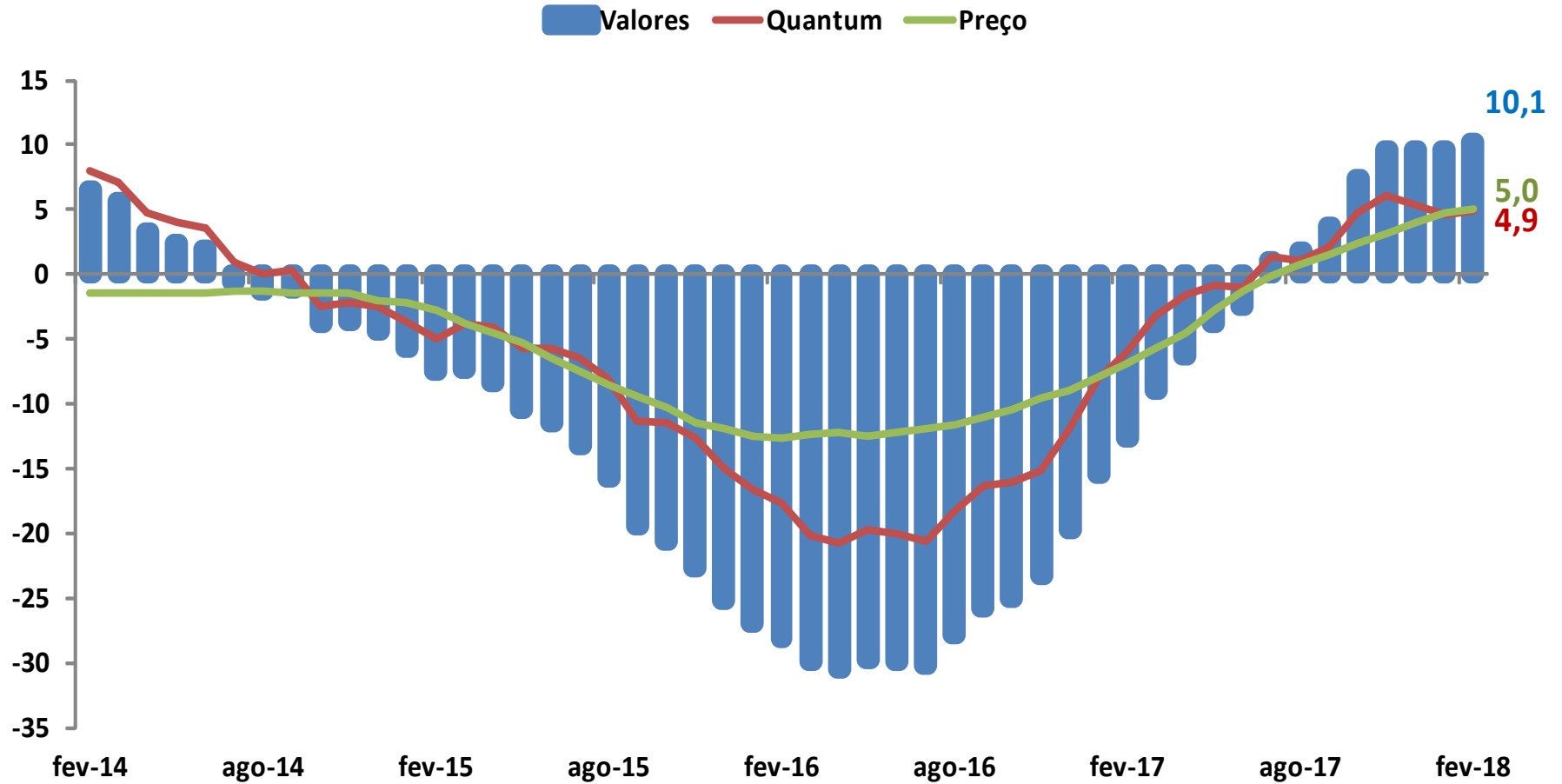
Exportações – Valor, Preço e Quantum Var. % no acumulado de 12 meses



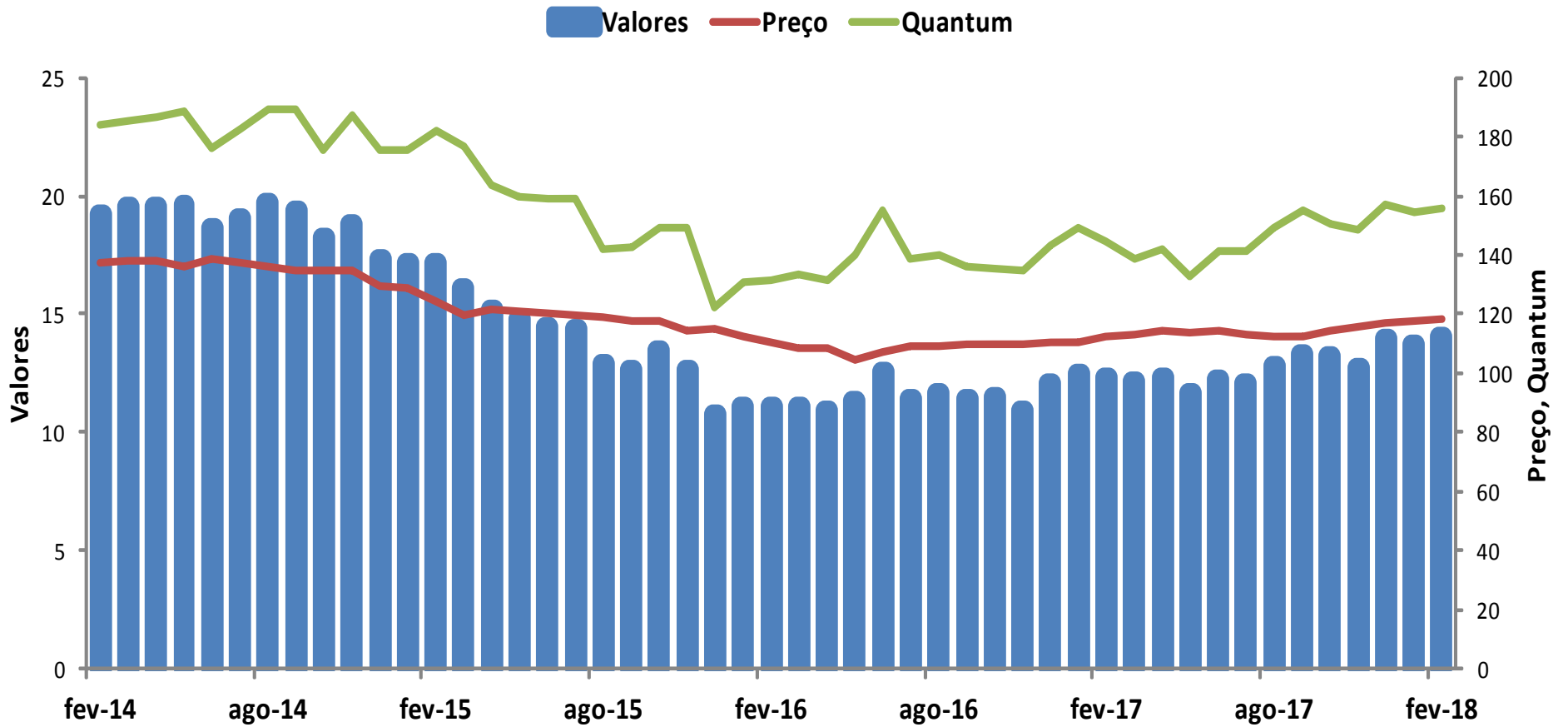
Exportações – Valor, Preço e Quantum Com ajuste sazonal



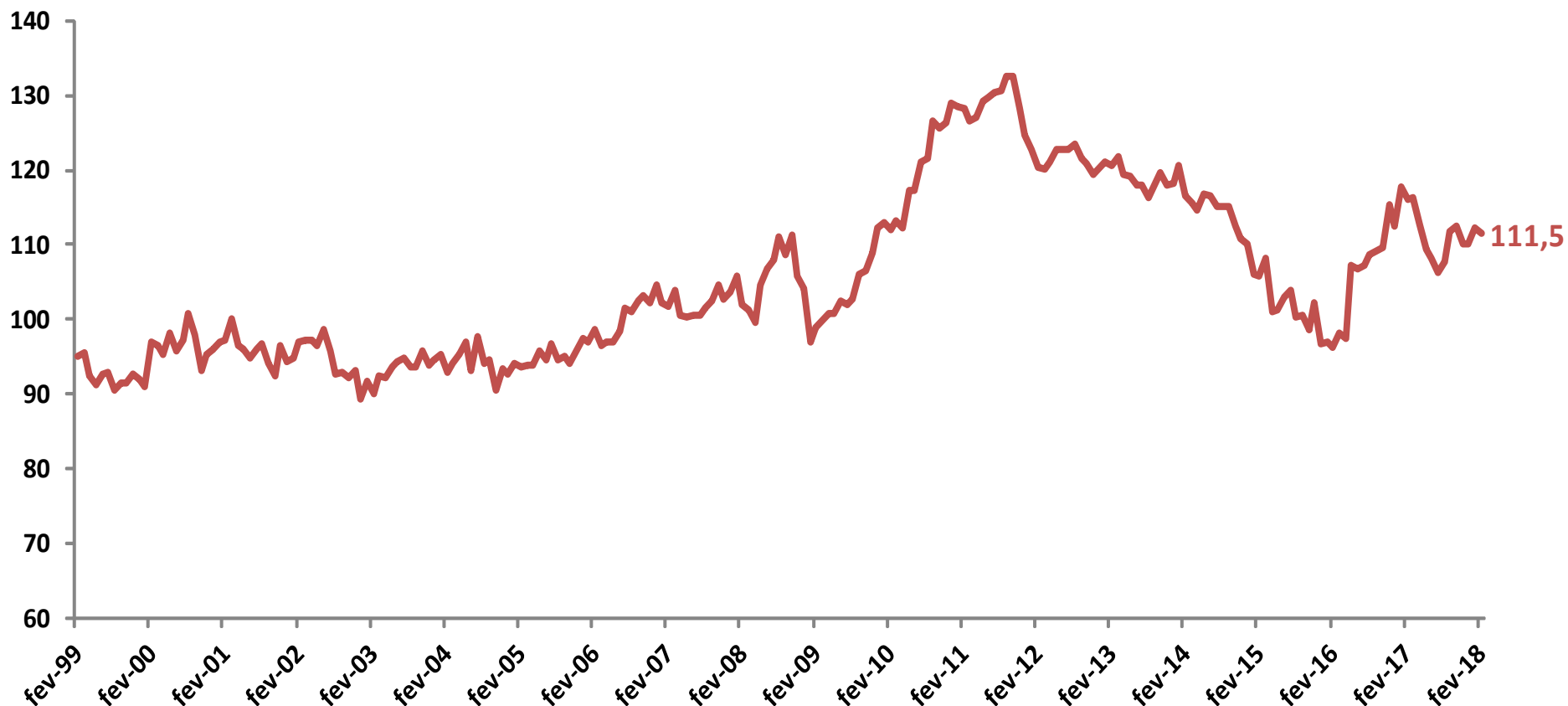
Importações – Valor, Preço e Quantum Var. % no acumulado de 12 meses



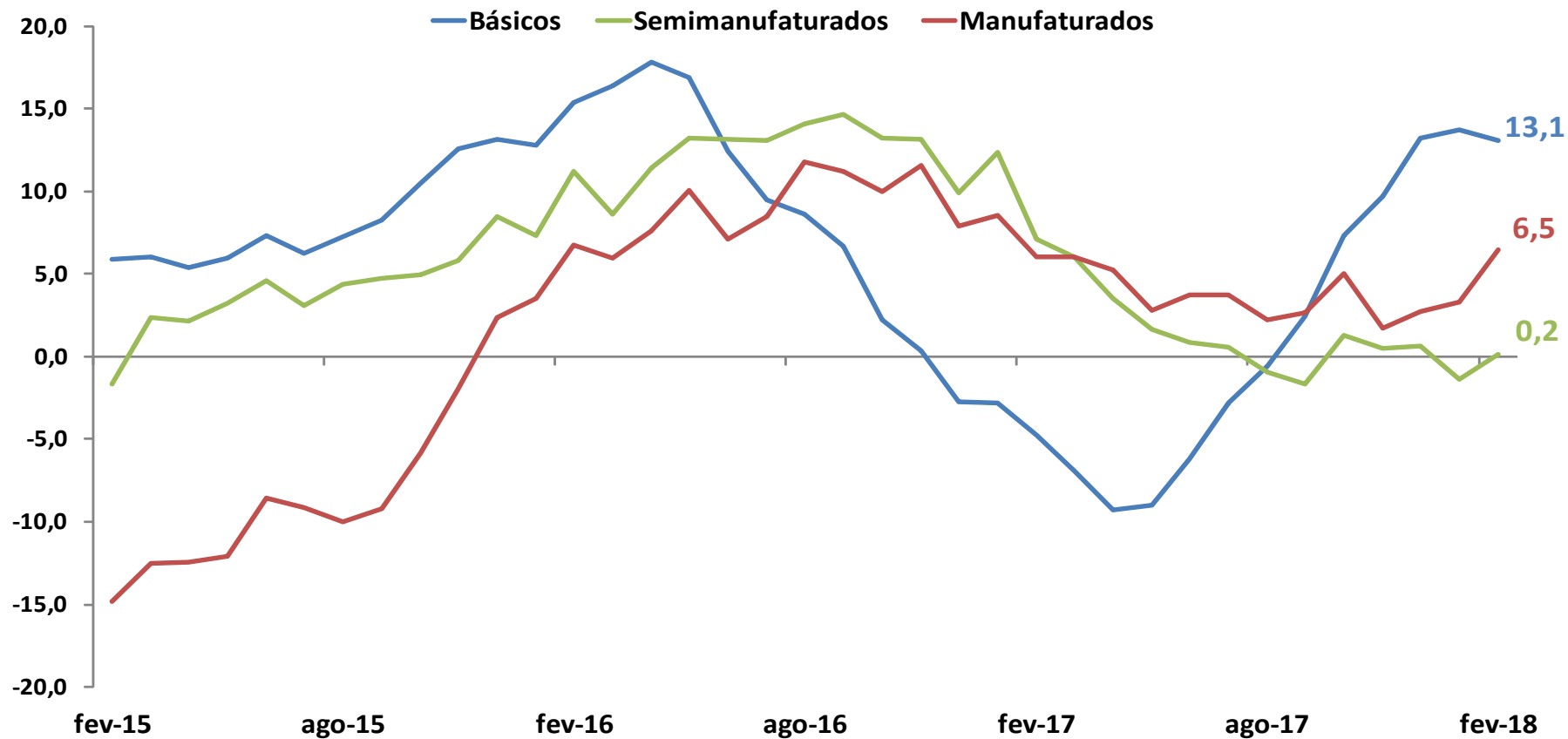
Importações – Valor, Preço e Quantum Com ajuste sazonal



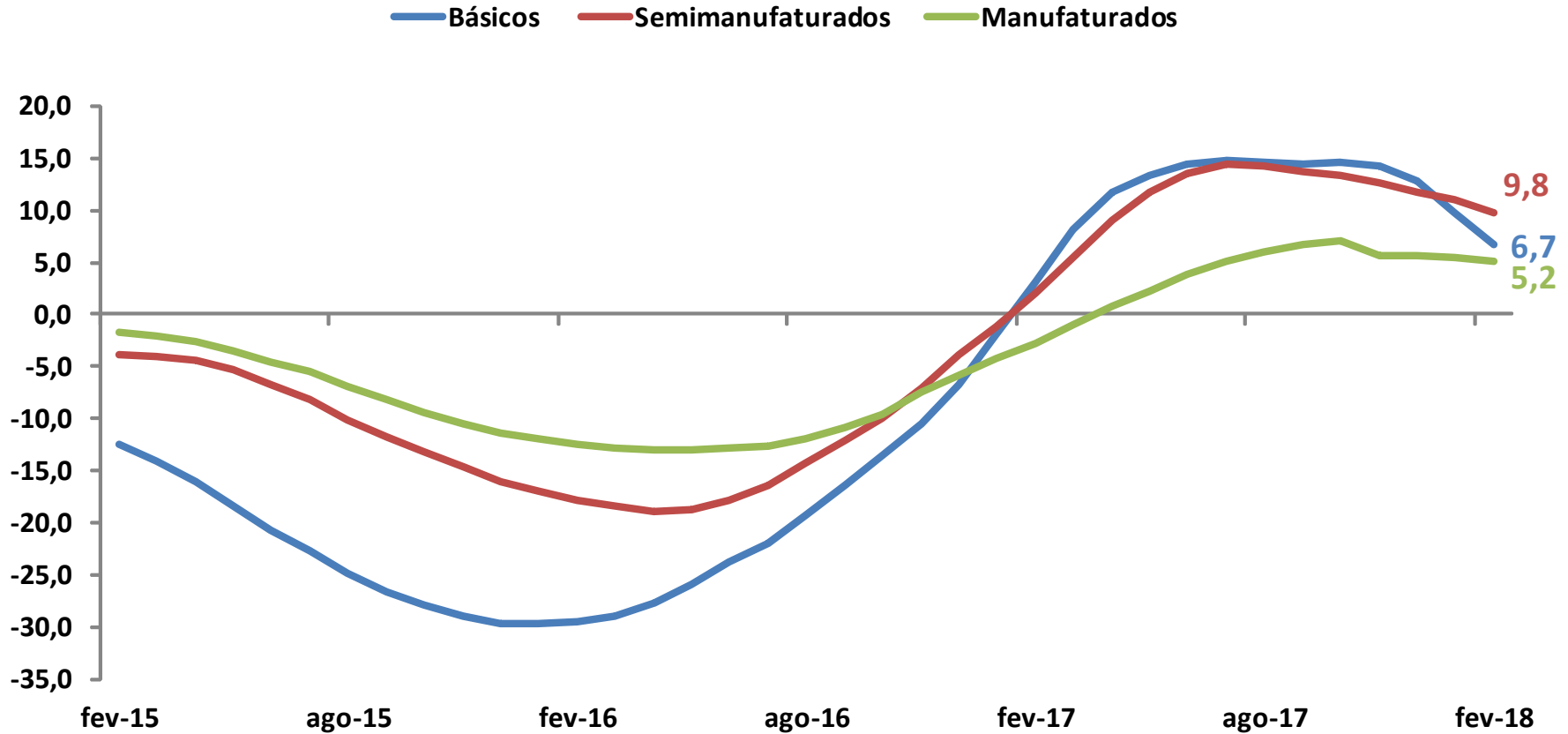
Termos de Troca Índice (média 2006 = 100)



Quantum das Exportações por Classe de Produto Variação % acumulada em 12 meses

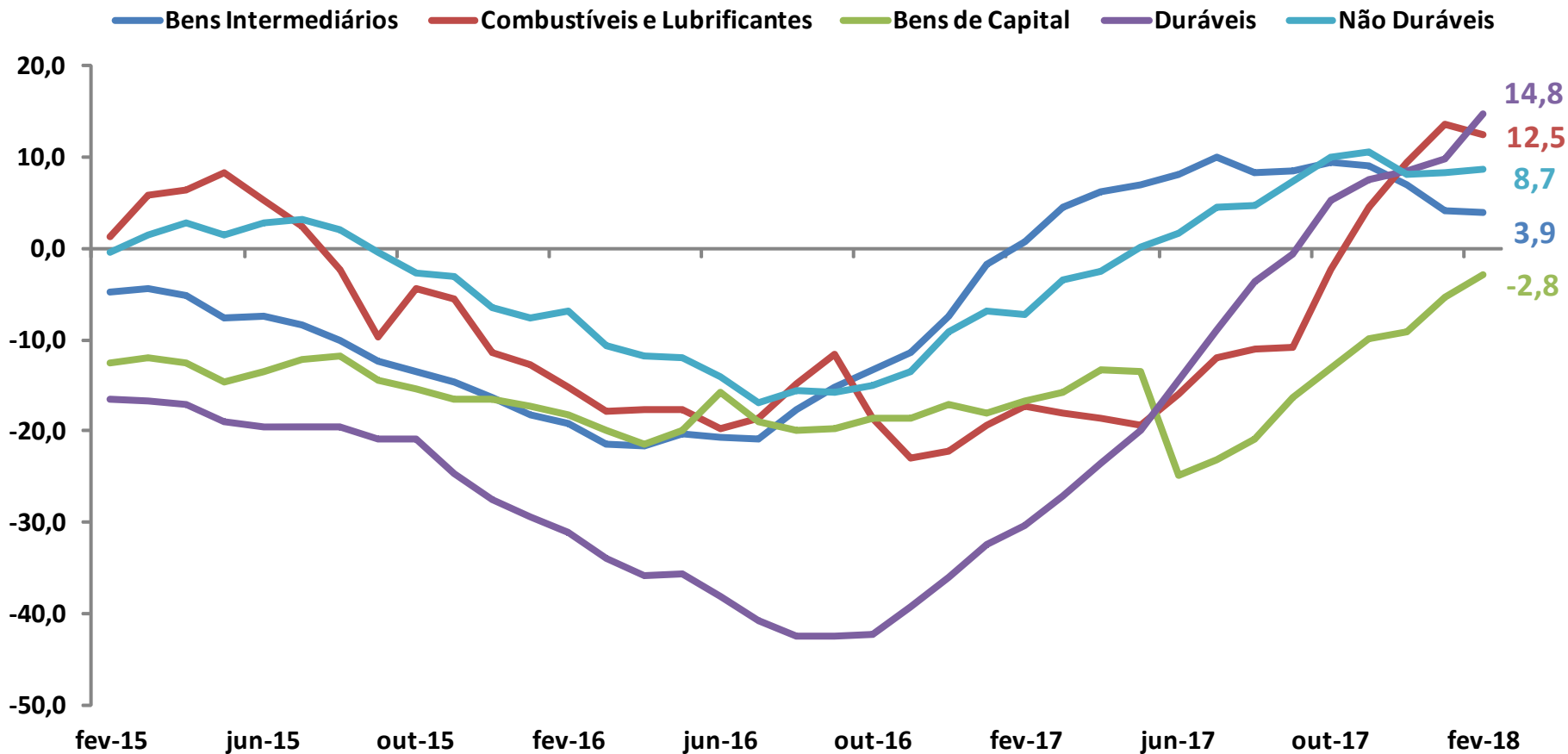


Preço das Exportações por Classe de Produto Variação % acumulada em 12 meses

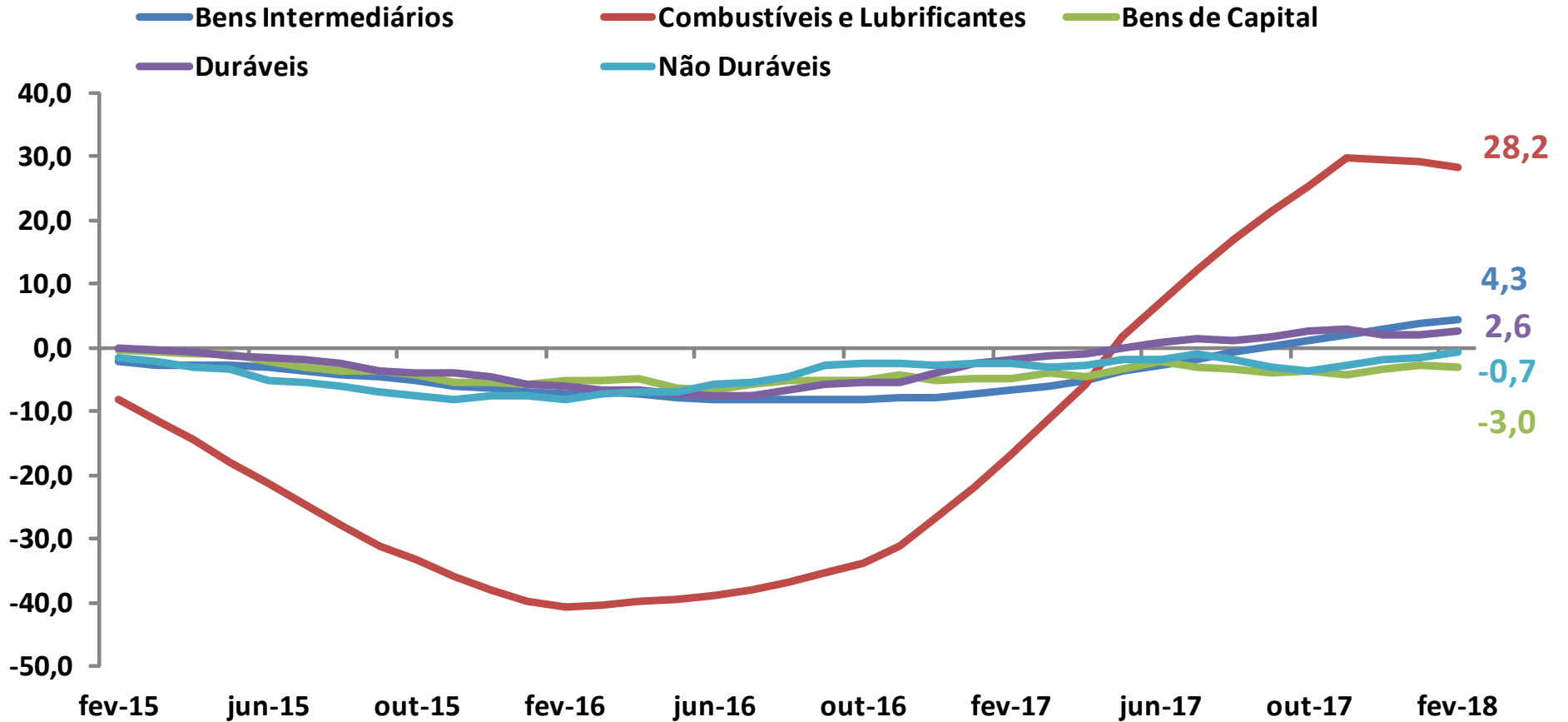


Quantum das Importações por Grandes Categorias Econômicas

Variação % acumulada em 12 meses



Preço das Importações por Grandes Categorias Econômicas Variação % acumulada em 12 meses



Exportações, Importações e Saldo Comercial por Setores Econômicos – Acumulado em 2017

(em US\$ milhões FOB)

Setores	Exportações	Importações	Saldo	Var. % export. 2018/2017	Var. % import. 2018/2017
Agricultura e pecuária	3.476	500	2.976	7,8%	-17,1%
Produção florestal	42	8	34	57,3%	13,8%
Pesca e aquicultura	4	87	-83	-50,3%	-4,6%
Extração de carvão mineral	0	497	-196	-	-9,8%
Extração de petróleo e gás natural	3.624	1.055	2.569	-6,1%	84,8%
Extração de minerais metálicos	3.307	105	3.202	-7,5%	-43,8%
Extração de minerais não-metálicos	126	132	-6	16,3%	64,6%
Produtos alimentícios	5.286	1.002	4.284	-8,9%	4,5%
Bebidas	61	135	-73	8,7%	17,4%
Produtos do fumo	319	7	311	90,9%	-9,2%
Produtos têxteis	328	519	-191	75,7%	19,2%
Confecção de artigos do vestuário e acessórios	21	352	-331	-9,8%	37,8%
Couros, artefatos de couro, artigos para viagem e calçados	461	162	299	-8,8%	21,7%
Produtos de madeira	471	18	453,0	27,1%	8,1%
Celulose, papel e produtos de papel	1.684	178	1.506,6	33,1%	19,9%

Exportações, Importações e Saldo Comercial por Setores Econômicos – Acumulado em 2017

(em US\$ milhões FOB)

Setores	Exportações	Importações	Saldo	Var. % export. 2018/2017	Var. % import. 2018/2017
Impressão e reprodução de gravações	6	33	-26,7	-16,6%	14,3%
Derivados do petróleo biocombustíveis e coque	604	2.879	-2.275,2	12,5%	12,2%
Produtos químicos	1.589	4.559	-2.969,9	10,0%	14,1%
Produtos farmacêuticos	176	1.413	-1.237,6	-11,6%	16,2%
Produtos de borracha e de material plástico	397	788	-391,0	-1,4%	18,3%
Produtos de minerais não-metálicos	365	248	116,6	31,5%	34,8%
Metalurgia	3.626	1.180	2.445,1	22,5%	40,8%
Produtos de metal, exceto máquinas e equipamentos	372	588	-216,3	43,1%	29,5%
Equipamentos de informática, produtos eletrônicos e ópticos	255	3.588	-3.333,1	24,0%	21,2%
Máquinas, aparelhos e materiais elétricos	300	1.106	-805,9	-6,3%	10,4%
Máquinas e equipamentos	1.548	2.091	-543,2	53,3%	11,4%
Veículos automotores, reboques e carrocerias	2.433	2.400	33,0	19,4%	34,4%
Outros equipamentos de transporte, exceto veículos automotores	2.518	356	2.161,9	186,4%	-60,0%
Móveis	93	90	2,6	14,6%	20,5%
Indústrias diversas	281	480	-199,2	78,6%	18,2%

Indicadores de Valor, *Quantum* e Preço

Variação % (Acum.2017/Acum.2016)

<u>SETORES</u>	<u>EXPORTAÇÕES</u>		
	Valor	Quantum	Preço
Agricultura e pecuária	7,8%	15,1%	-7,0%
Produção florestal	57,3%	56,5%	-1,0%
Pesca e aquicultura	-50,3%	-51,5%	2,3%
Extração de petróleo e gás natural	-6,1%	-22,9%	24,6%
Extração de minerais metálicos	-7,5%	-0,6%	-6,1%
Extração de minerais não-metálicos	16,3%	-0,5%	16,3%
Produtos alimentícios	-8,9%	-2,2%	-6,8%
Bebidas	8,7%	8,7%	1,0%
Produtos do fumo	90,9%	77,2%	6,7%
Produtos têxteis	75,7%	67,0%	5,5%
Confecção de artigos do vestuário e acessórios	-9,8%	1,2%	-9,7%
Couros, artefatos de couro, artigos para viagem e calçados	-8,8%	0,9%	-9,8%
Produtos de madeira	27,1%	18,2%	7,4%
Celulose, papel e produtos de papel	33,1%	7,9%	23,2%

Indicadores de Valor, *Quantum* e Preço

Variação % (Acum.2017/Acum.2016)

<u>SETORES</u>	<u>EXPORTAÇÕES</u>		
	Valor	Quantum	Preço
Impressão e reprodução de gravações	-16,6%	-18,7%	4,4%
Derivados do petróleo biocombustíveis e coque	12,5%	-0,6%	11,1%
Produtos químicos	10,0%	3,4%	6,5%
Produtos farmoquímicos farmacêuticos	-11,6%	-11,5%	-1,2%
Produtos de borracha e de material plástico	-1,4%	-0,6%	-0,3%
Produtos de minerais não-metálicos	31,5%	26,9%	3,5%
Metalurgia	22,5%	8,7%	12,2%
Produtos de metal, exceto máquinas e equipamentos	43,1%	16,5%	20,6%
Equipamentos de informática, produtos eletrônicos e ópticos	24,0%	19,1%	3,6%
Máquinas, aparelhos e materiais elétricos	-6,3%	-2,5%	-3,3%
Máquinas e equipamentos	53,3%	43,6%	6,3%
Veículos automotores, reboques e carrocerias	19,4%	16,8%	2,0%
Outros equipamentos de transporte, exceto veículos automotores	186,4%	214,9%	-9,5%
Móveis	14,6%	2,9%	11,0%
Indústrias diversas	78,6%	43,2%	20,1%