



MINISTÉRIO DA ECONOMIA

IPC-Fipe (4^a quadrissemana)

Janeiro

2 de fevereiro de 2022

Os informativos econômicos da Secretaria de Política Econômica (SPE) são elaborados a partir de dados de conhecimento público, cujas fontes primárias são instituições autônomas, públicas ou privadas. O objetivo é organizar informações de conhecimento público para ampliar o entendimento sobre a economia brasileira. O conteúdo deste material é meramente informativo, não possuindo caráter prospectivo, nem delimitando as ações de política econômica adotadas pelo Ministério da Economia

SECRETARIA DE
POLÍTICA ECONÔMICA

MINISTÉRIO DA
ECONOMIA



Resumo dos Resultados

Comparação: 4ª quadrissemana de janeiro/22 com 3ª quadrissemana de janeiro/2022:

- Segundo a Fipe, a inflação na cidade de São Paulo ficou em **0,74%** na 4ª Quadrissemana de janeiro, ante 0,66% na 3ª Quadrissemana de janeiro e 0,57% na 4ª Quadrissemana de dezembro.
- Na comparação com o resultado do IPC-Fipe da quadrissemana anterior 4 grupos mostram aceleração: **Habitação** (de 0,41% para 0,65%); **Transportes** (de 0,85% para 1,03%); **Saúde** (de 0,17% para 0,22%); **Educação** (de 3,05% para 4,65%);
- Os movimentos de desaceleração foram registrados em 3 grupos: **Alimentação** (de 1,24% para 1,19%); **Despesas Pessoais** (de -0,37% para -0,71%); **Vestuário** (de 0,66% para 0,49%);
- Excluindo o grupo **Alimentação**, a inflação aumentou de 0,49% para 0,61%.

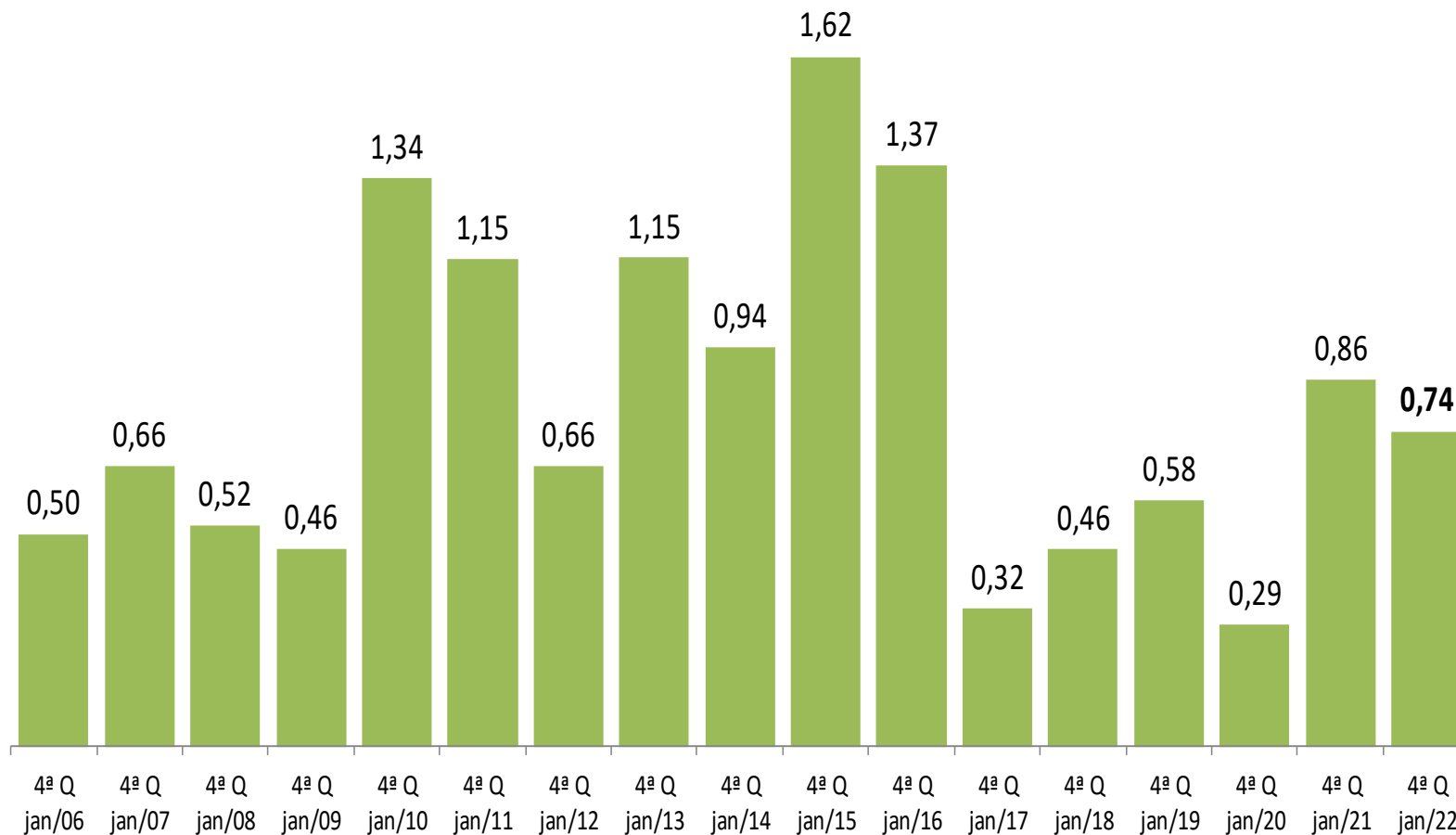
Variação Quadrissemanal do IPC-FIPE

Variação (%)

	4 ^a Quadrissemana de dezembro	1 ^a Quadrissemana de janeiro	2 ^a Quadrissemana de janeiro	3 ^a Quadrissemana de janeiro	4 ^a Quadrissemana de janeiro
0. Índice Geral	0,57	0,57	0,59	0,66	0,74
I. Habitação	0,15	0,26	0,28	0,41	0,65
II. Alimentação	1,23	1,17	1,24	1,24	1,19
III. Transportes	0,50	0,54	0,64	0,85	1,03
IV. Despesas Pessoais	0,69	0,29	0,00	-0,37	-0,71
V. Saúde	0,01	0,08	-0,05	0,17	0,22
VI. Vestuário	0,76	0,92	0,83	0,66	0,49
VII. Educação	0,14	0,68	1,64	3,05	4,65

IPC-Fipe

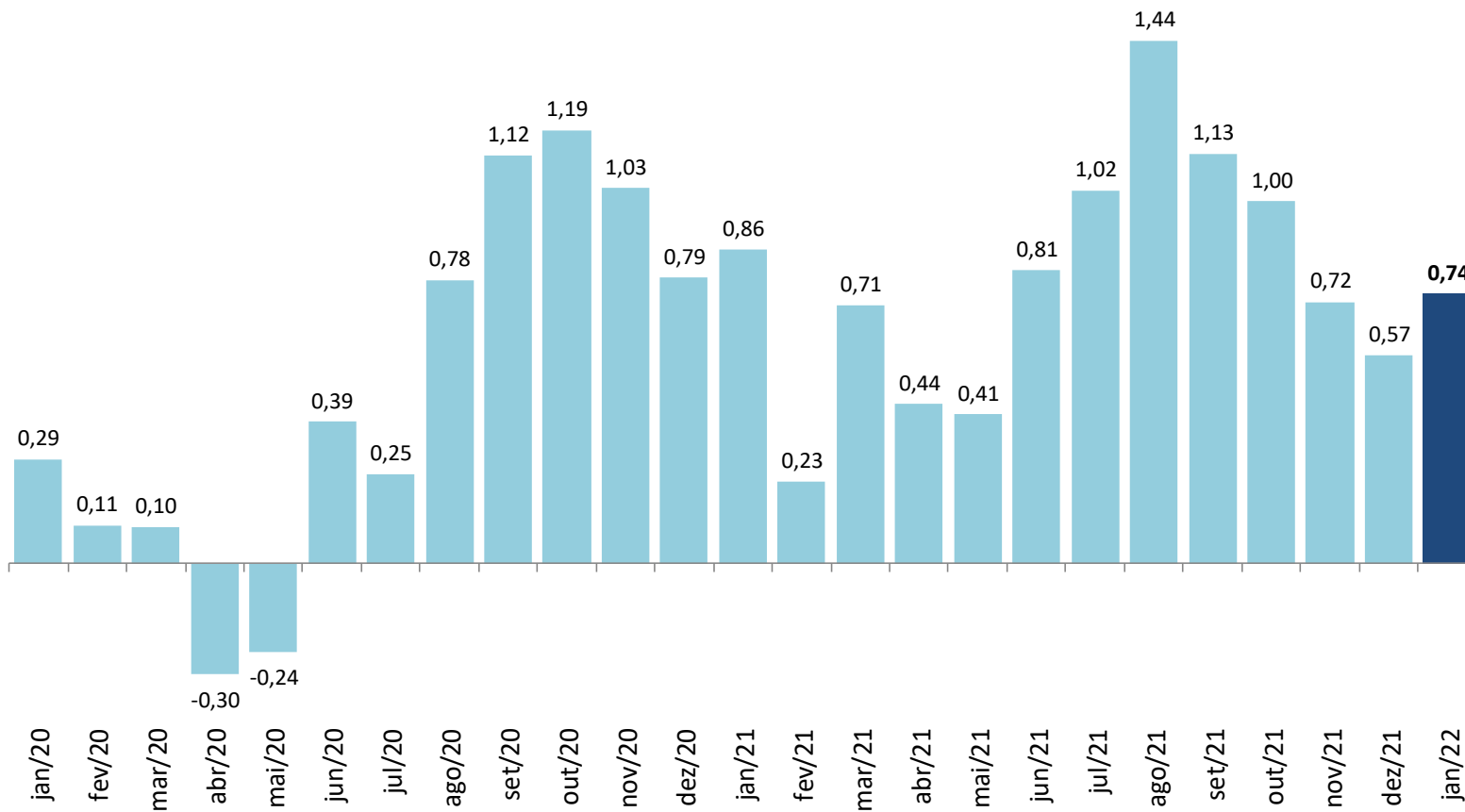
Varição (%) na mesma quadrissemana de anos anteriores



Fonte: Fipe

IPC-Fipe

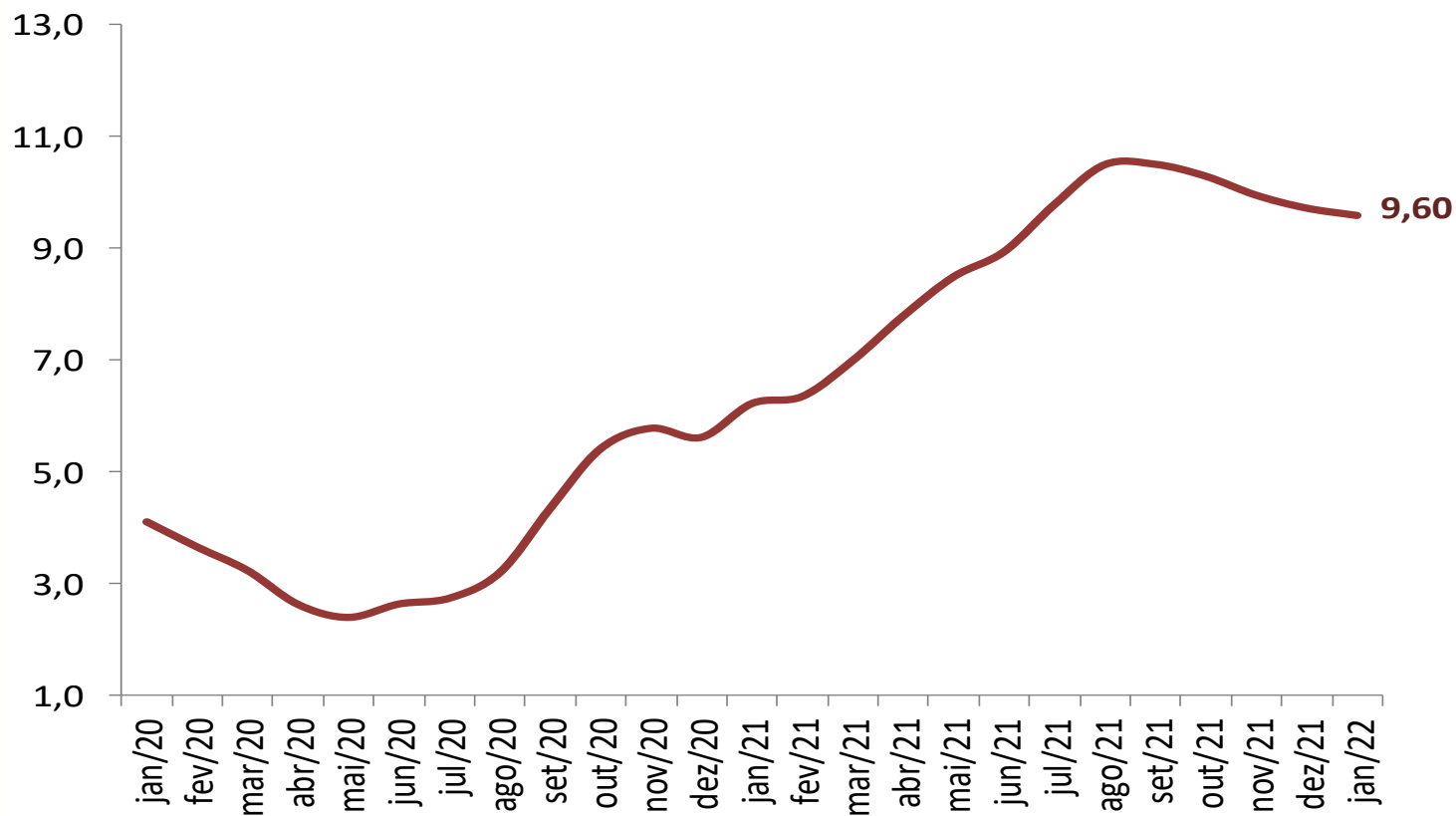
Variação (%) nos últimos 30 dias



Fonte: Fipe

IPC-Fipe

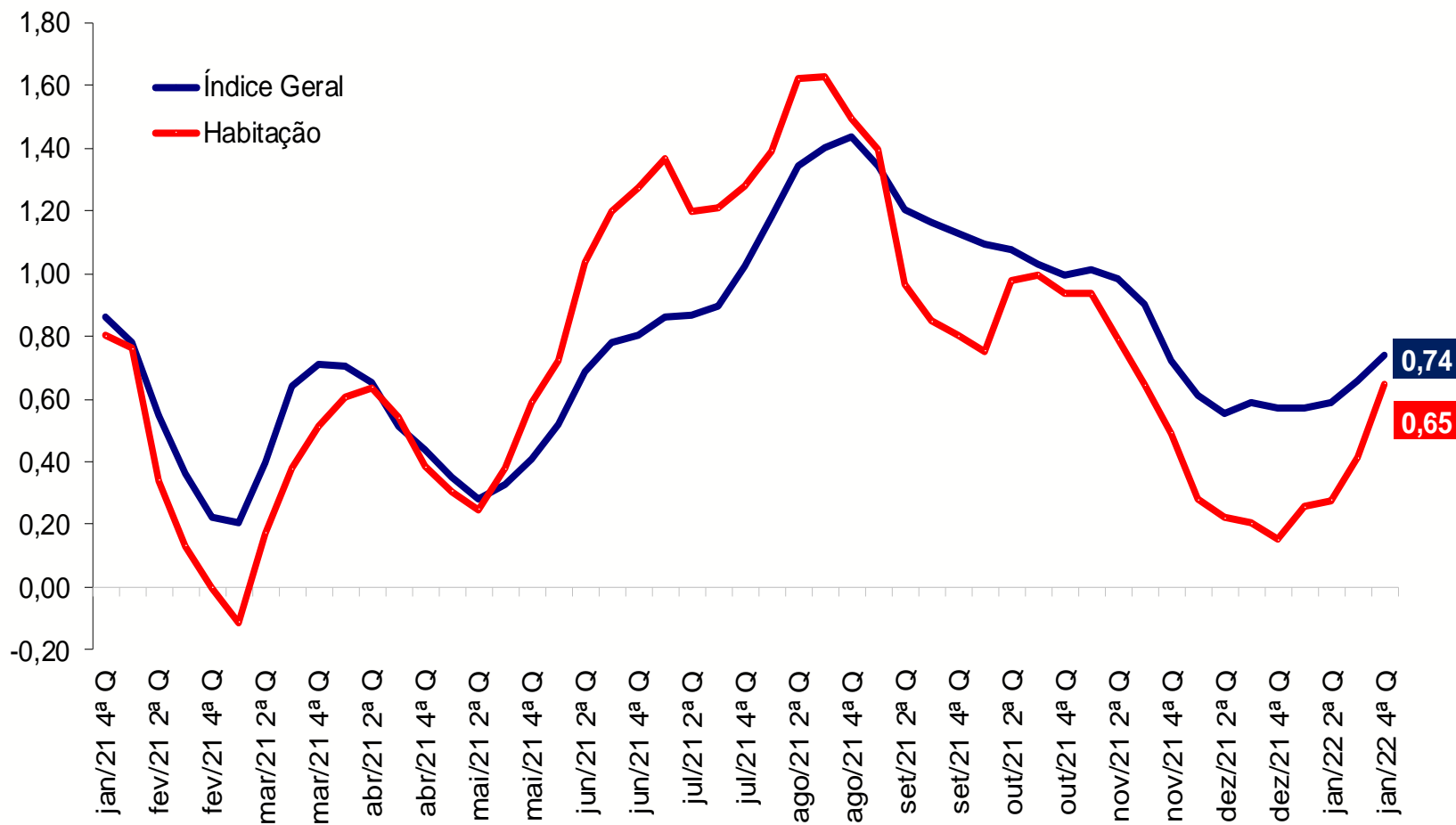
Varição (%) em 12 meses



Fonte: Fipe

IPC-Fipe

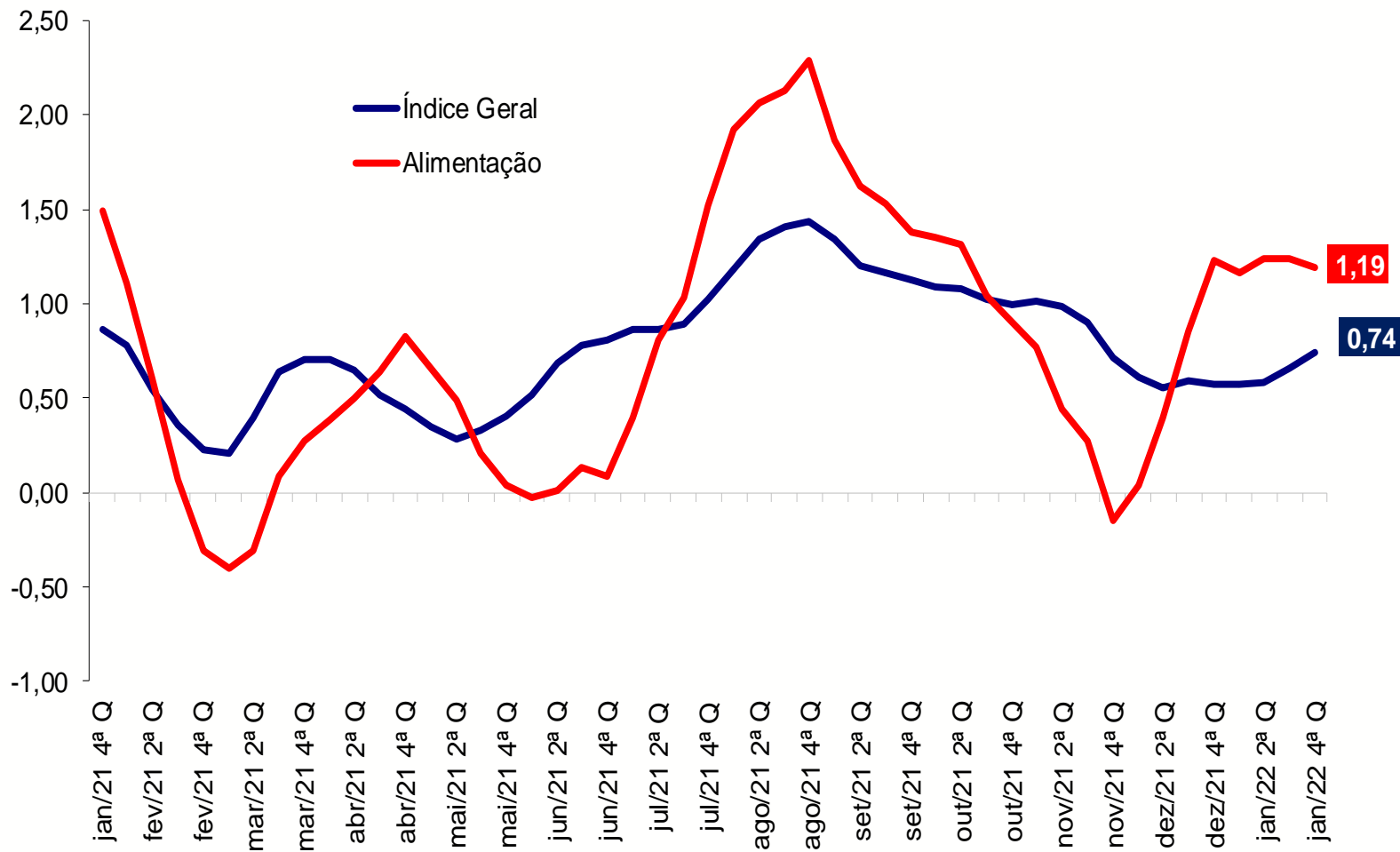
Varição (%) em 30 dias



Fonte: Fipe

IPC-Fipe

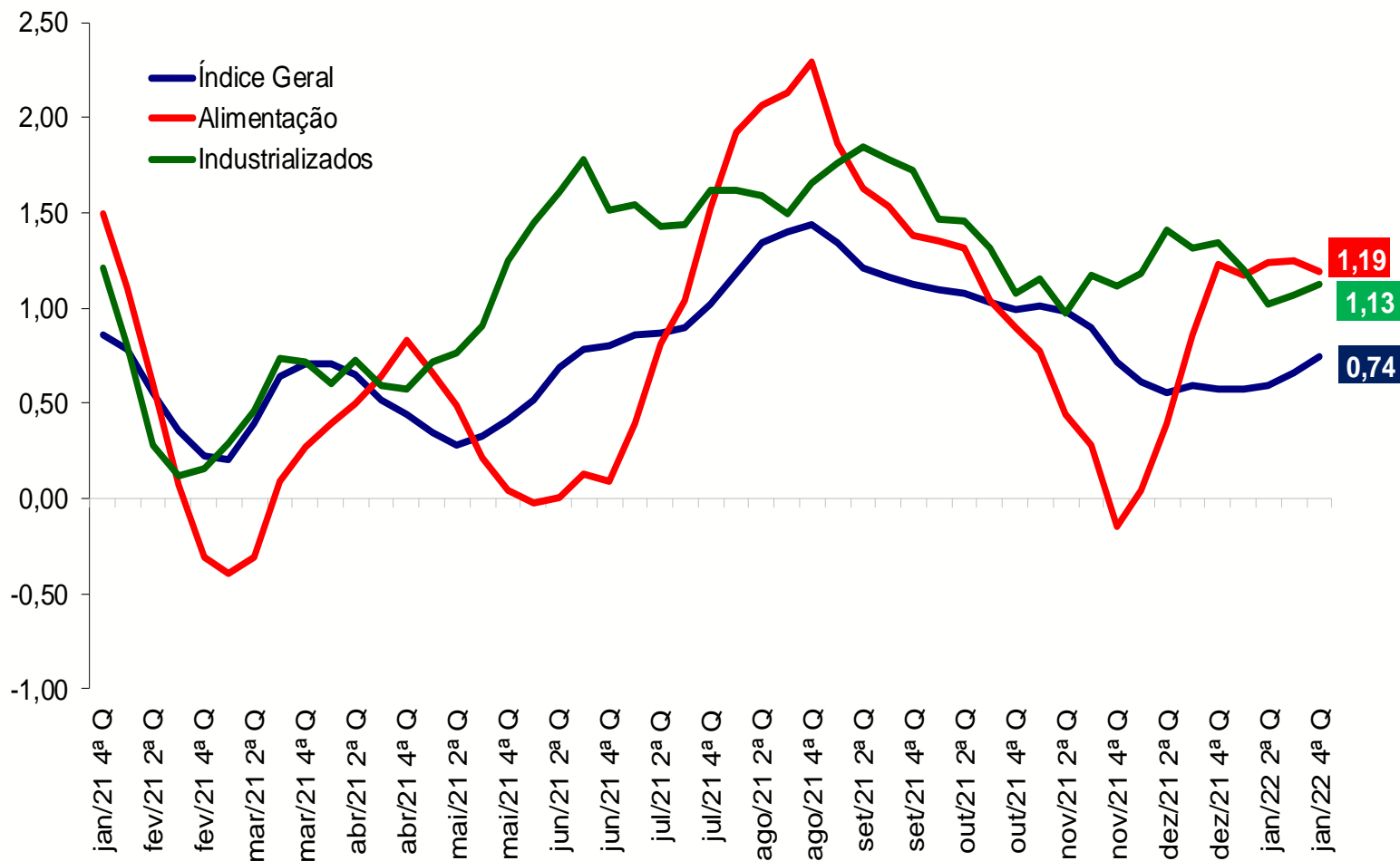
Varição (%) em 30 dias



Fonte: Fipe

IPC-Fipe

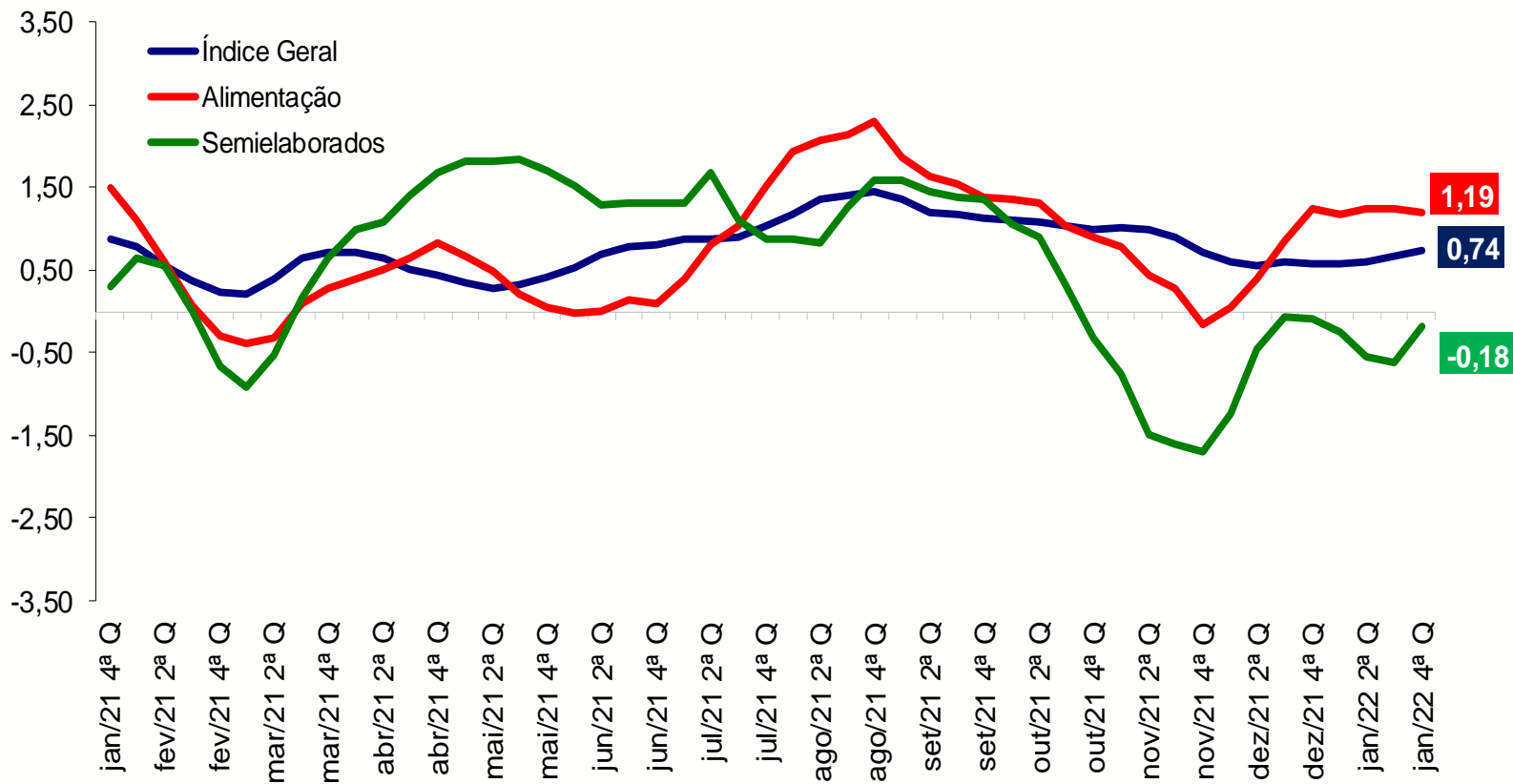
Varição (%) em 30 dias



Fonte: Fipe

IPC-Fipe

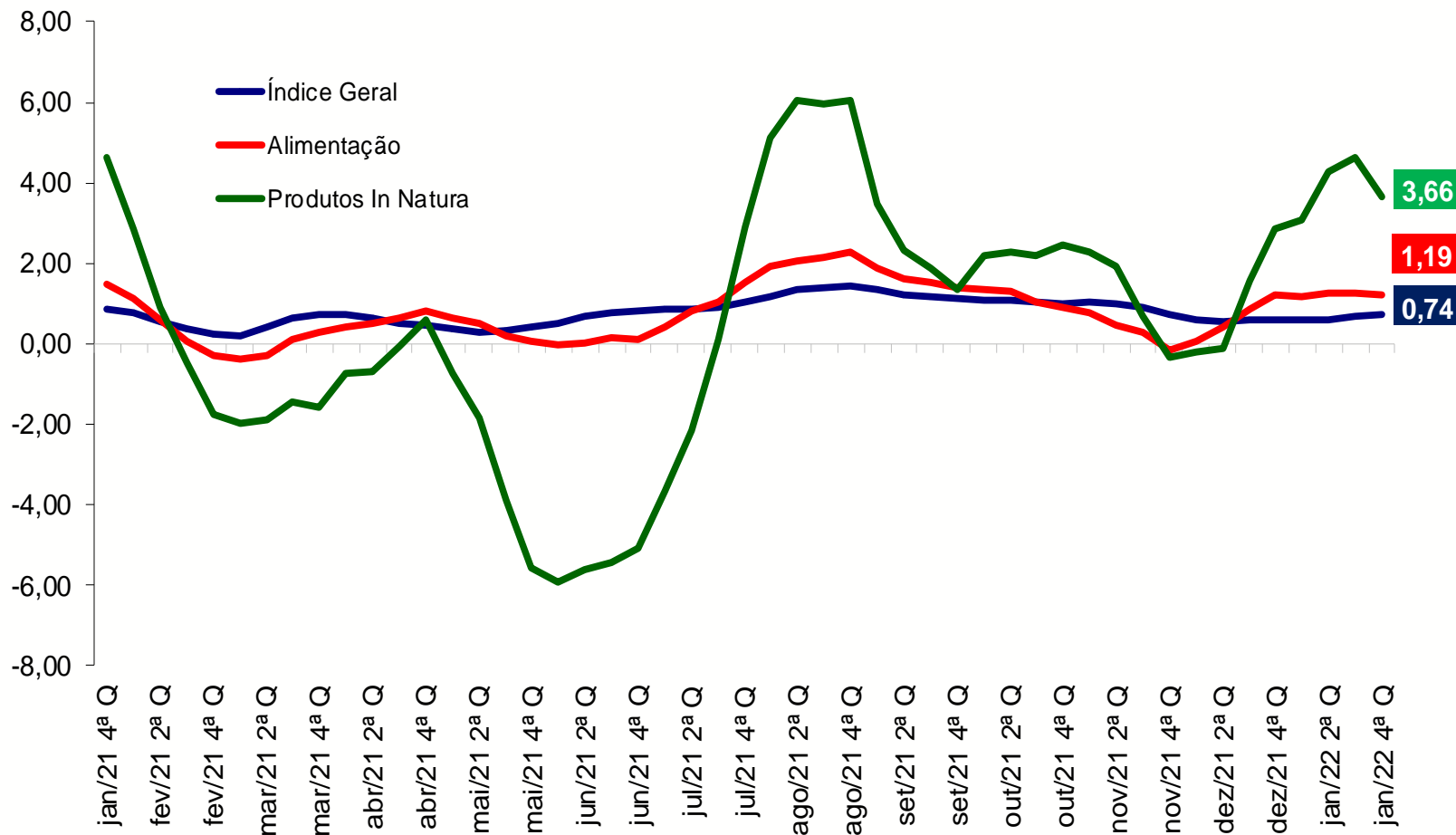
Variação (%) em 30 dias



Fonte: Fipe

IPC-Fipe

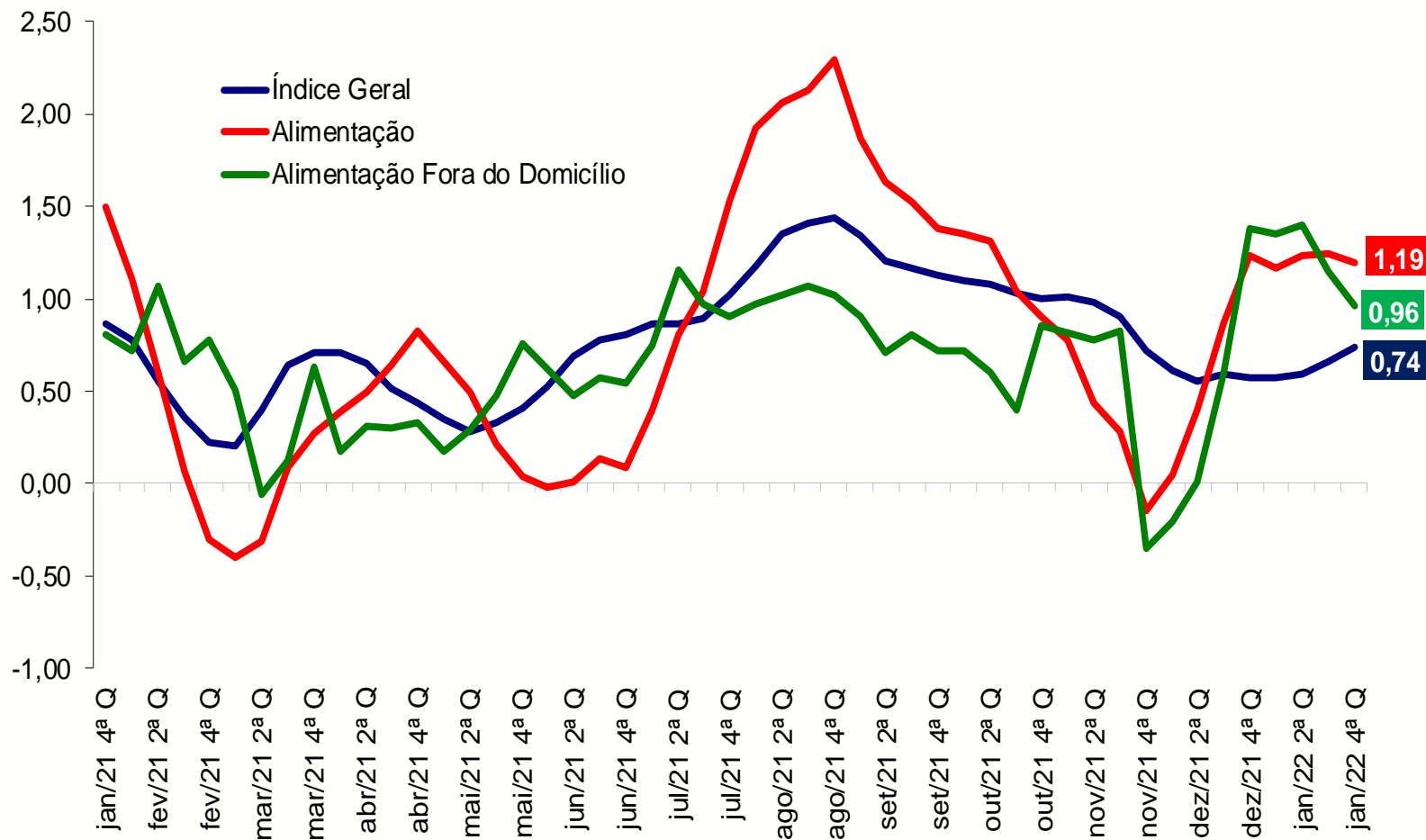
Varição (%) em 30 dias



Fonte: Fipe

IPC-Fipe

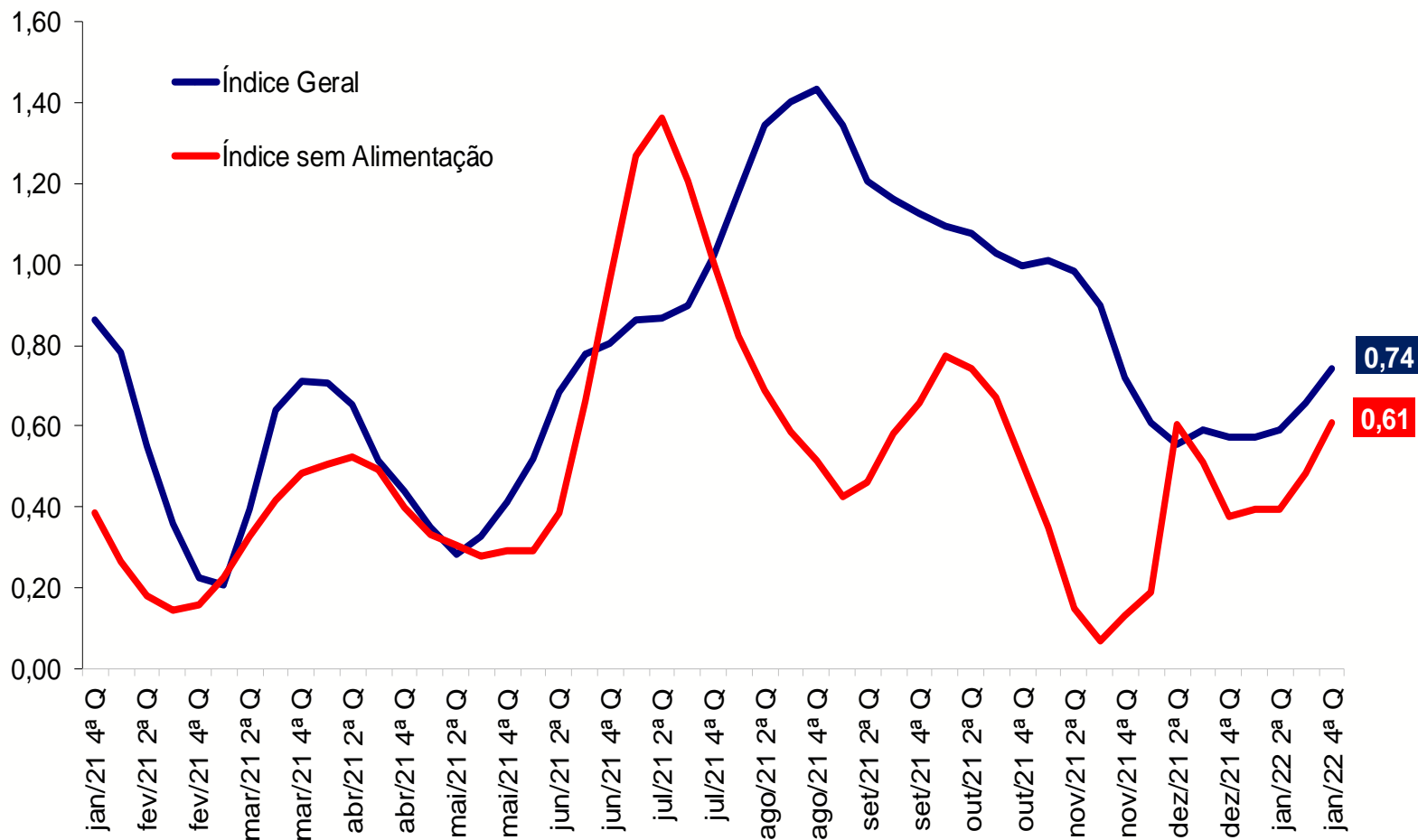
Varição (%) em 30 dias



Fonte: Fipe

IPC-Fipe

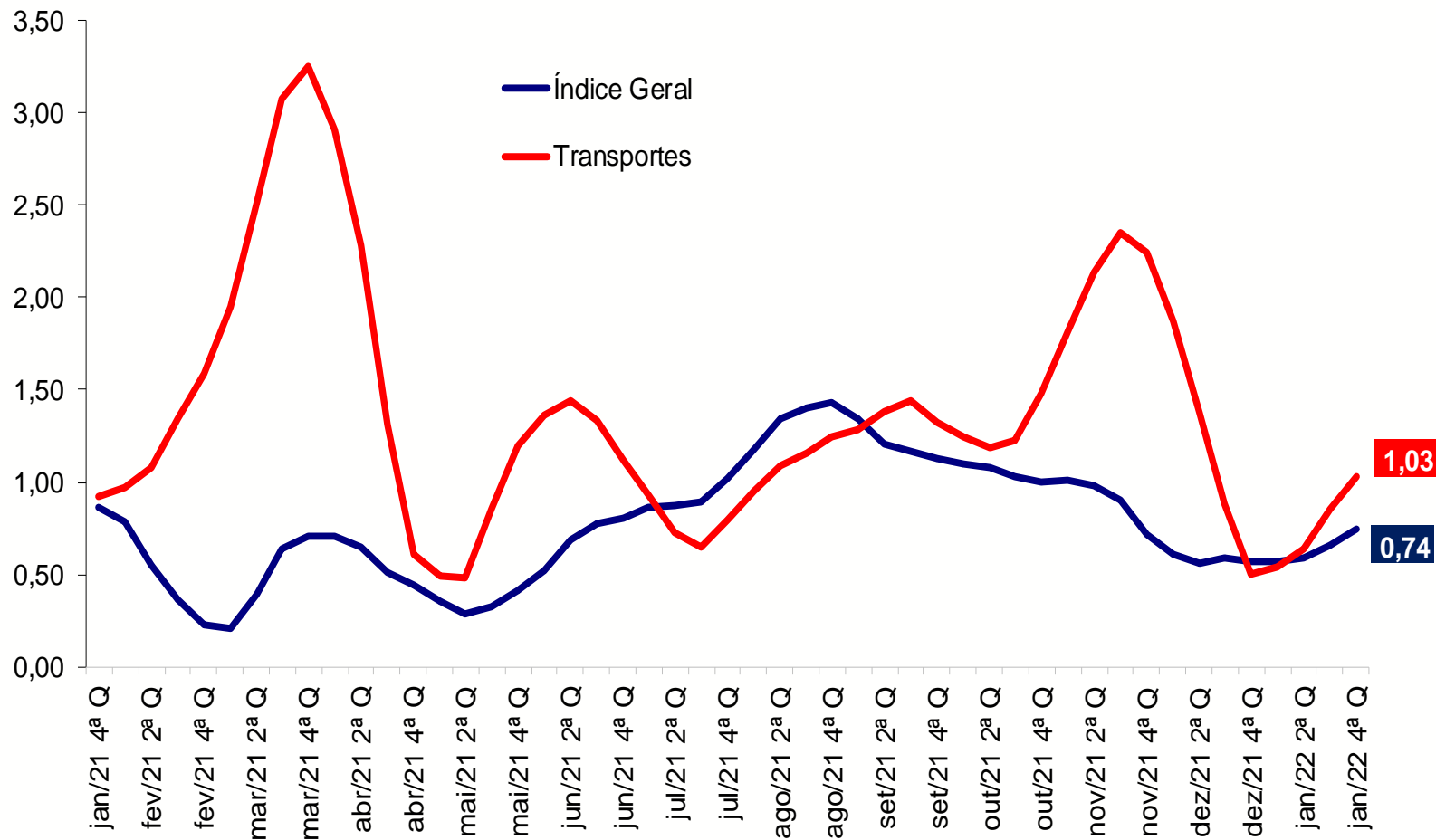
Varição (%) em 30 dias



Fonte: Fipe

IPC-Fipe

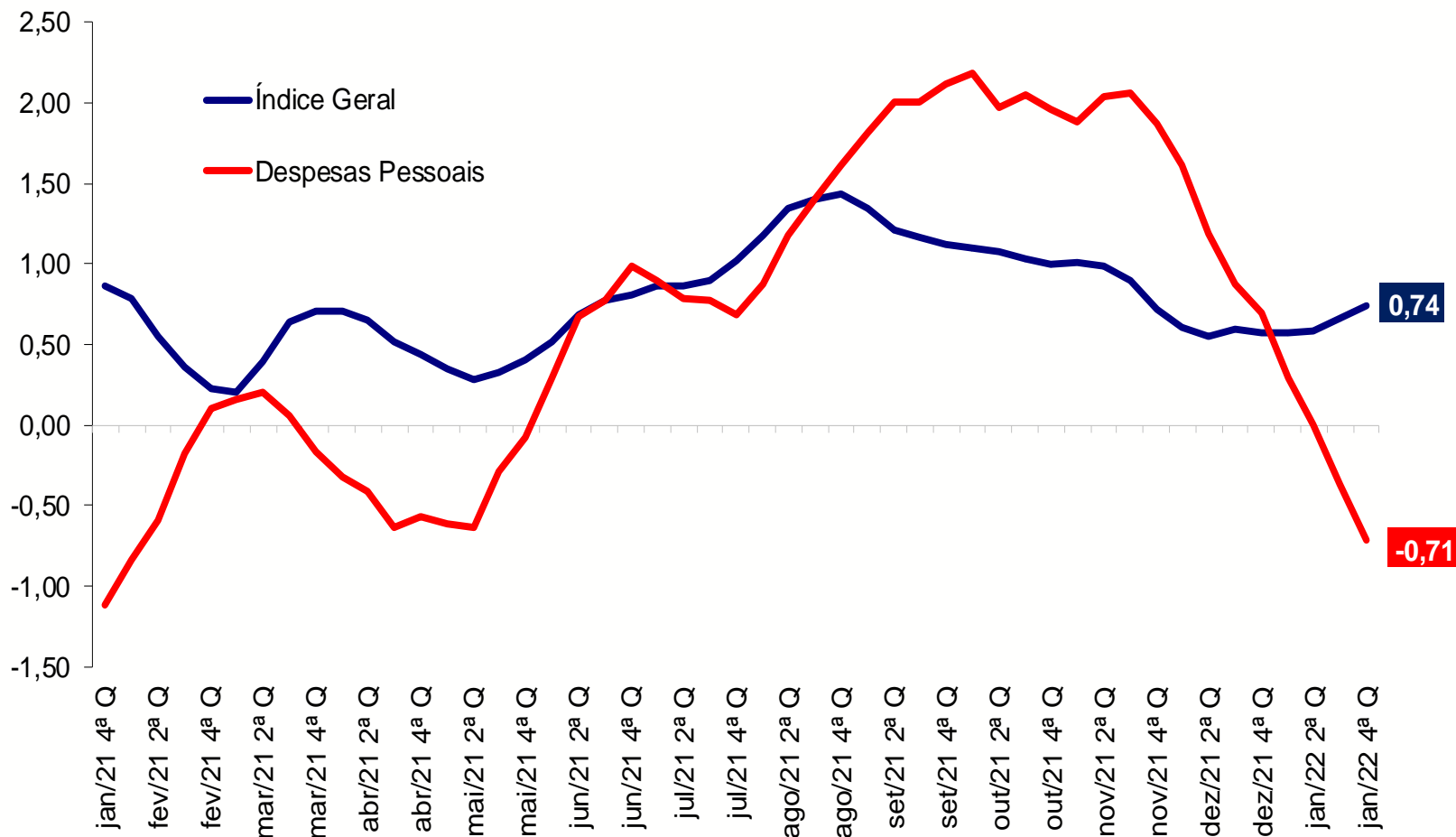
Varição (%) em 30 dias



Fonte: Fipe

IPC-Fipe

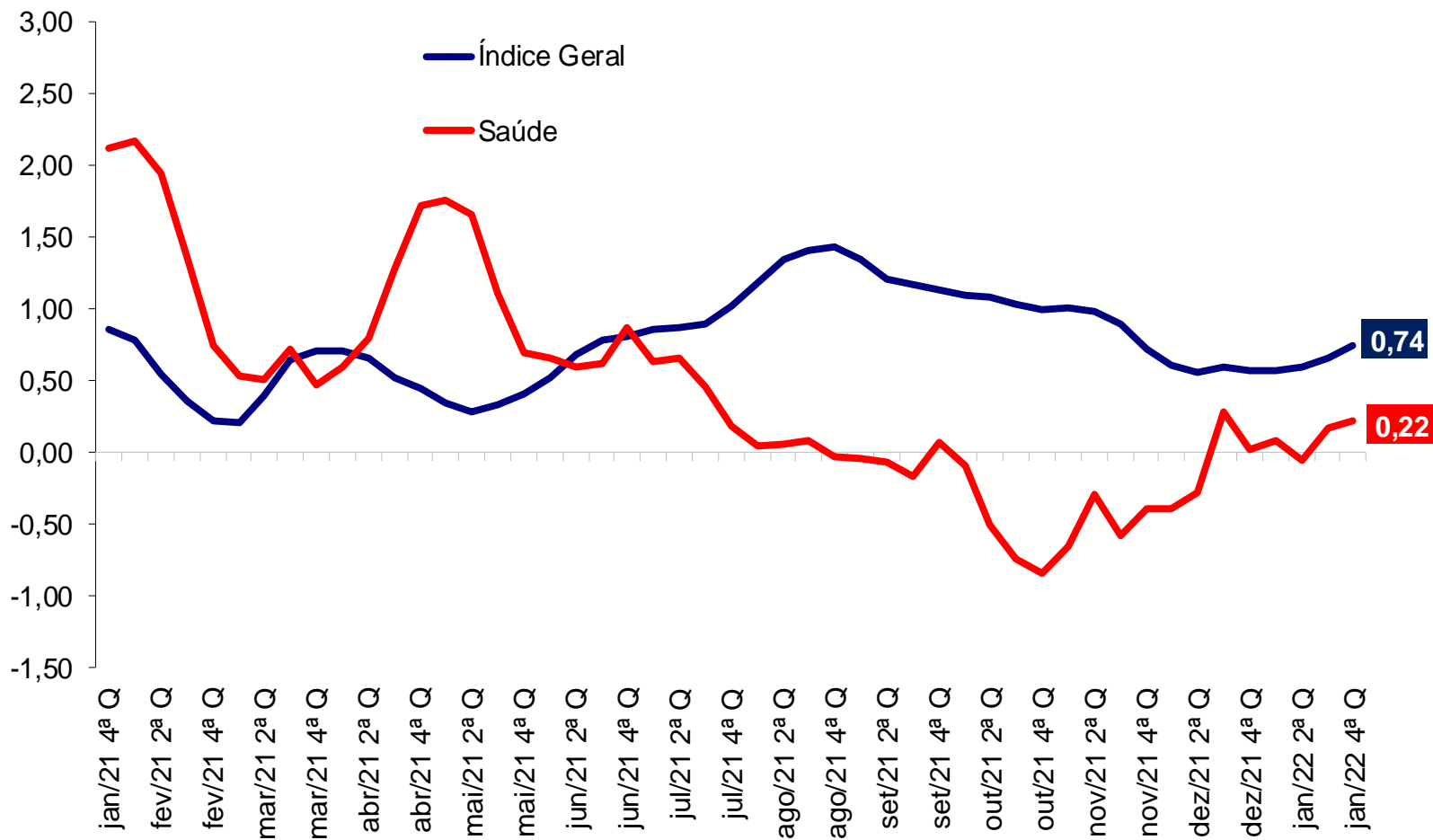
Varição (%) em 30 dias



Fonte: Fipe

IPC-Fipe

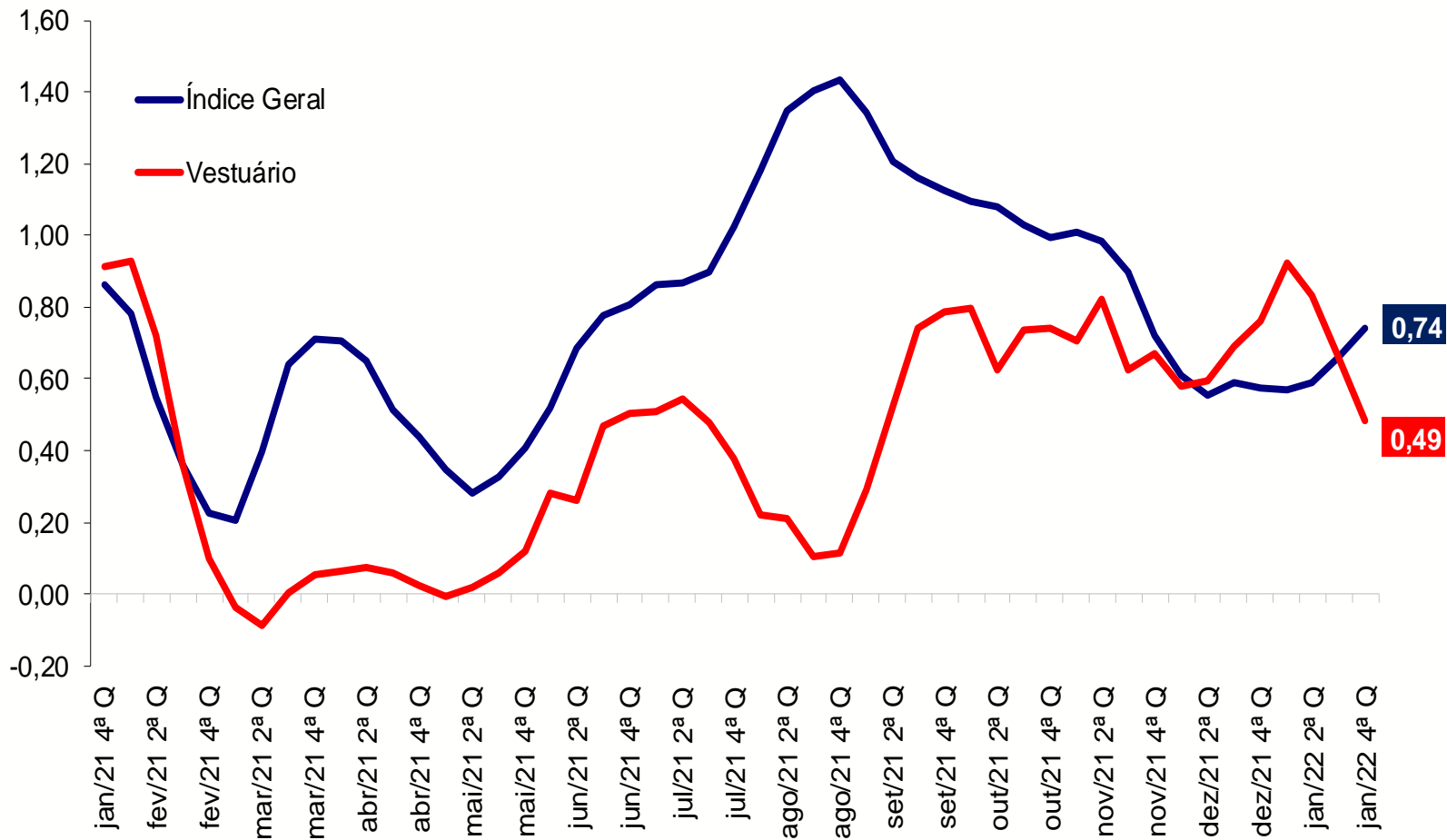
Varição (%) em 30 dias



Fonte: Fipe

IPC-Fipe

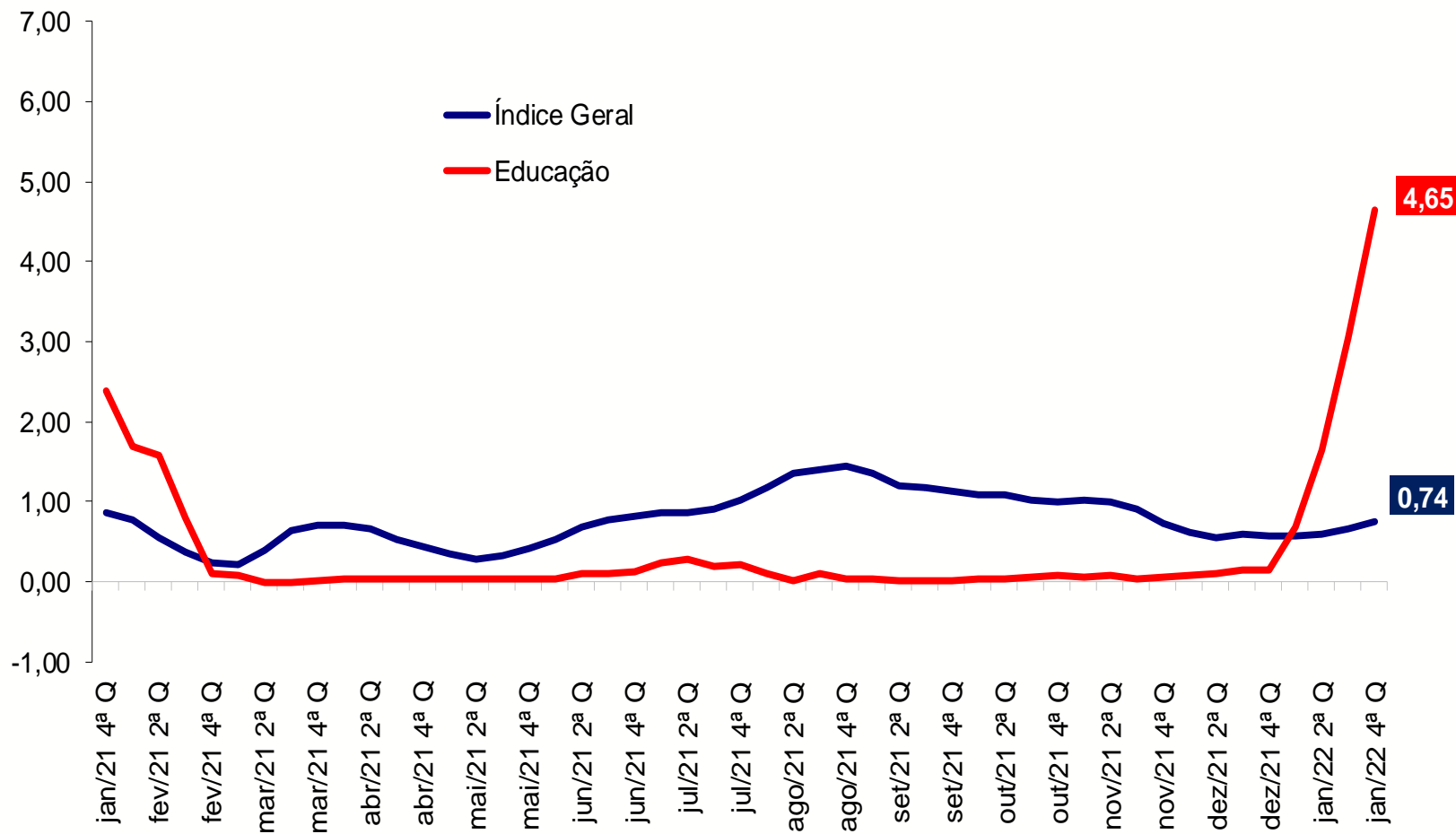
Varição (%) em 30 dias



Fonte: Fipe

IPC-Fipe

Varição (%) em 30 dias



Fonte: Fipe



Ministério da Economia

SECRETARIA DE
POLÍTICA ECONÔMICA

MINISTÉRIO DA
ECONOMIA



PÁTRIA AMADA
BRASIL
GOVERNO FEDERAL