



MINISTÉRIO DA ECONOMIA

Balanço de Pagamentos

Setembro/2021

22 de outubro de 2021

Os informativos econômicos da Secretaria de Política Econômica (SPE) são elaborados a partir de dados de conhecimento público, cujas fontes primárias são instituições autônomas, públicas ou privadas. O objetivo é organizar informações de conhecimento público para ampliar o entendimento sobre a economia brasileira. O conteúdo deste material é meramente informativo, não possuindo caráter prospectivo, nem delimitando as ações de política econômica adotadas pelo Ministério da Economia

SECRETARIA DE
POLÍTICA ECONÔMICA

MINISTÉRIO DA
ECONOMIA



Resumo dos resultados

- Em setembro de 2021, o déficit em Transações Correntes foi de US\$ 1,7 bilhão, resultado inferior ao observado em setembro de 2020 (US\$ -0,3 bilhão).
- No acumulado dos últimos doze meses, o déficit está em US\$ 20,7 bilhões, equivalente a 1,3% do PIB.
- Desagregando o saldo em Transações Correntes no mês, temos:
 - a Balança Comercial foi positiva em US\$ 2,5 bilhões (ante US\$ 4,4 bilhões em setembro/20);
 - a conta de Serviços foi deficitária em US\$ 1,4 bilhão (US\$ -1,7 bilhão em setembro/20), em função de Aluguel de Equipamentos (US\$ -0,6 bilhão) e de Viagens (US\$ -0,2 bilhão);
 - a conta de Renda Primária teve déficit de 3,1 bilhões (ante US\$ -3,2 bilhões em setembro/20);
 - as Rendas Secundárias registraram ingressos líquidos de US\$ 270 milhões. Em setembro do ano anterior o saldo foi de US\$ 206 milhões.

Resumo dos resultados

- A Conta Financeira apresentou déficit (captações líquidas) de US\$ 1,8 bilhão, ante superávit de US\$ 0,2 bilhão em setembro/20.
- Os Investimentos Diretos no País (IDP) apresentaram ingressos líquidos de US\$ 4,5 bilhões no mês (US\$ 3,4 bilhões em setembro/20), sendo entradas de US\$ 6 bilhões em Participação no Capital e saídas de US\$ 1,5 bilhão em Operações Intercompanhia.
- No acumulado em doze meses, os ingressos líquidos de IDP somam US\$ 50,4 bilhões (3,2% do PIB).
- Os passivos em Investimentos em Carteira apresentaram ingressos líquidos de US\$ 0,1 bilhão no mês (US\$ 0,8 bilhão em setembro/20), sendo entradas de US\$ 1,7 bilhão em Títulos de Renda Fixa, e saídas de US\$ 1,3 bilhão em Ações e US\$ 0,3 bilhão em Fundos de Investimento.
- As Reservas Internacionais totalizaram US\$ 368,9 bilhões.
- A Dívida Externa Bruta está estimada em US\$ 320,3 bilhões (20,1% do PIB).

Resultado do Balanço de Pagamentos

(Valores mensais e acumulados no ano – US\$ milhões)

	Mês		Ac. no Ano		Projeção
	set-20	set-21	2020	2021	2021*
TRANSAÇÕES CORRENTES	-346	-1.699	-13.303	-8.082	-21.000
Balança Comercial (bens)	4.365	2.461	28.940	34.716	43.000
Serviços	-1.747	-1.357	-15.768	-12.168	-17.000
Renda Primária	-3.169	-3.073	-28.330	-33.141	-49.000
Renda Secundária	206	270	1.854	2.511	0
CONTA FINANCEIRA – captações líquidas (-):	202	-1.751	-10.928	-9.840	-21.000
Investimento Direto	-2.588	-1.600	-43.535	-21.934	89.000
Investimento Direto no País (IDP)	3.424	4.495	34.975	40.740	55.000
Investimento em Carteira	728	29	33.452	-2.494	
Outros Investimentos	778	4.092	5.695	5.903	
ERROS E OMISSÕES	489	-73	2.062	-1.930	
Memo:					
Transações correntes (12M)/PIB (%)			-1,8	-1,3	-3,4
IDP (12M)/PIB (%)			3,1	3,2	4,3

Fonte: BC

Elaboração: SPE/ME

Observação: para 2021*, projeções do BCB - Relatório de Inflação (Set/21).

Os informativos econômicos da Secretaria de Política Econômica (SPE) são elaborados a partir de dados de conhecimento público, cujas fontes primárias são instituições autônomas, públicas ou privadas. O objetivo é organizar informações de conhecimento público para ampliar o entendimento sobre a economia brasileira. O conteúdo deste material é meramente informativo, não possuindo caráter prospectivo, nem delimitando as ações de política econômica adotadas pelo Ministério da Economia

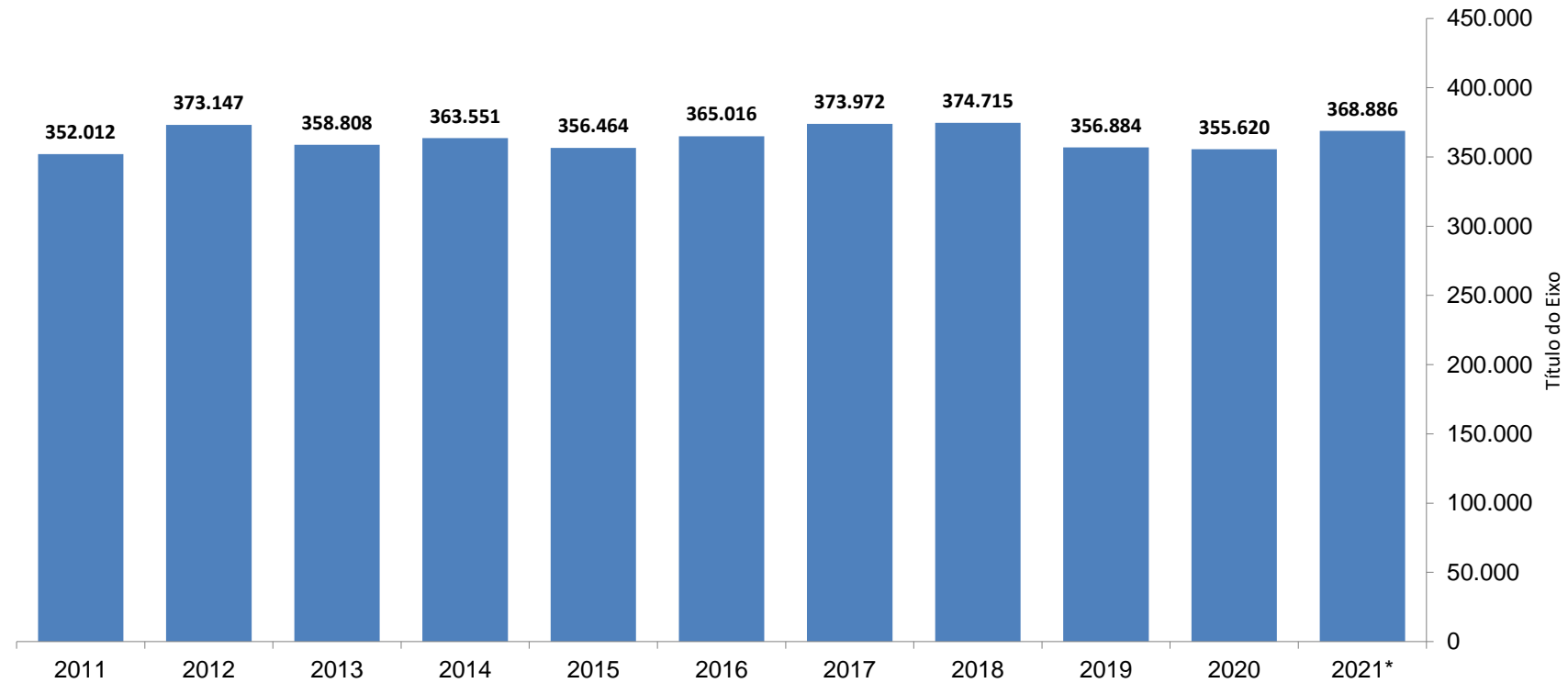
SECRETARIA DE
POLÍTICA ECONÔMICA

MINISTÉRIO DA
ECONOMIA



Reservas internacionais

Valores anuais - US\$ milhões



Fonte: BC

* Posição de setembro/21.

Elaboração: SPE/ME

Os informativos econômicos da Secretaria de Política Econômica (SPE) são elaborados a partir de dados de conhecimento público, cujas fontes primárias são instituições autônomas, públicas ou privadas. O objetivo é organizar informações de conhecimento público para ampliar o entendimento sobre a economia brasileira. O conteúdo deste material é meramente informativo, não possuindo caráter prospectivo, nem delimitando as ações de política econômica adotadas pelo Ministério da Economia

SECRETARIA DE
POLÍTICA ECONÔMICA

MINISTÉRIO DA
ECONOMIA



Transações Correntes

(Valores mensais e acumulados no ano – US\$ milhões)

	Mês		Ac. no Ano		Projeção
	set-20	set-21	2020	2021	2021*
TRANSAÇÕES CORRENTES	-346	-1.699	-13.303	-8.082	-21.000
Balança comercial (bens)	4.365	2.461	28.940	34.716	43.000
Exportações	18.286	24.489	156.779	215.839	256.000
Importações	13.921	22.028	127.839	181.123	186.000
Serviços	-1.747	-1.357	-15.768	-12.168	-17.000
Receitas	2.054	2.724	21.004	24.131	
Despesas	3.801	4.081	36.772	36.299	
Renda Primária	-3.169	-3.073	-28.330	-33.141	-49.000
Receitas	1.932	3.025	13.822	22.069	
Despesas	5.102	6.099	42.152	55.210	
Renda Secundária	206	270	1.854	2.511	
Receitas	403	489	3.663	4.289	
Despesas	196	219	1.809	1.779	

Fonte: BC

Elaboração: SPE/ME

Observação: para 2021*, projeções do BCB - Relatório de Inflação (Set/21).

Os informativos econômicos da Secretaria de Política Econômica (SPE) são elaborados a partir de dados de conhecimento público, cujas fontes primárias são instituições autônomas, públicas ou privadas. O objetivo é organizar informações de conhecimento público para ampliar o entendimento sobre a economia brasileira. O conteúdo deste material é meramente informativo, não possuindo caráter prospectivo, nem delimitando as ações de política econômica adotadas pelo Ministério da Economia

SECRETARIA DE
POLÍTICA ECONÔMICA

MINISTÉRIO DA
ECONOMIA



Transações Correntes

(Valores anuais – US\$ milhões)

	2016	2017	2018	2019	2020	2021*
TRANSAÇÕES CORRENTES	-24.475	-22.033	-51.457	-65.030	-25.923	-20.702
Balança comercial (bens)	44.544	57.325	43.373	26.547	32.370	38.145
Exportações	184.267	218.000	239.520	225.800	210.707	269.767
Importações	139.723	160.675	196.147	199.253	178.337	231.622
Serviços	-30.602	-38.324	-35.991	-35.489	-20.941	-17.341
Transportes	-3.885	-5.372	-6.421	-6.337	-3.247	-3.558
Viagens	-8.473	-13.192	-12.345	-11.599	-2.350	-1.646
Telecomunicação, computação e	-1.445	-1.800	-2.172	-2.827	-3.415	-3.659
Serviços de propriedade intelectual	-4.490	-4.760	-4.299	-4.605	-3.428	-4.303
Aluguel de equipamentos	-19.506	-18.245	-15.778	-14.550	-11.925	-7.682
Outros serviços de negócios	9.528	7.311	6.428	5.886	4.164	3.879
Demais	-2.331	-2.266	-1.404	-1.457	-740	-372
Renda Primária	-41.543	-43.170	-58.824	-57.272	-39.696	-44.506
Juros (saldo)	-22.928	-27.627	-22.533	-25.548	-21.486	-21.362
Lucros e Dividendos (saldo)	-18.905	-15.827	-36.539	-31.919	-18.327	-23.236
Salário e ordenado	290	284	248	195	118	92
Renda Secundária	3.126	2.135	-15	1.184	2.344	3.000
Memo: Transações Correntes (% do PIB)	-1,36	-1,07	-2,69	-3,46	-1,80	-1,30

Fonte: BC

Elaboração: SPE/ME

2021* = Ac. 12m até setembro/21.

Os informativos econômicos da Secretaria de Política Econômica (SPE) são elaborados a partir de dados de conhecimento público, cujas fontes primárias são instituições autônomas, públicas ou privadas. O objetivo é organizar informações de conhecimento público para ampliar o entendimento sobre a economia brasileira. O conteúdo deste material é meramente informativo, não possuindo caráter prospectivo, nem delimitando as ações de política econômica adotadas pelo Ministério da Economia

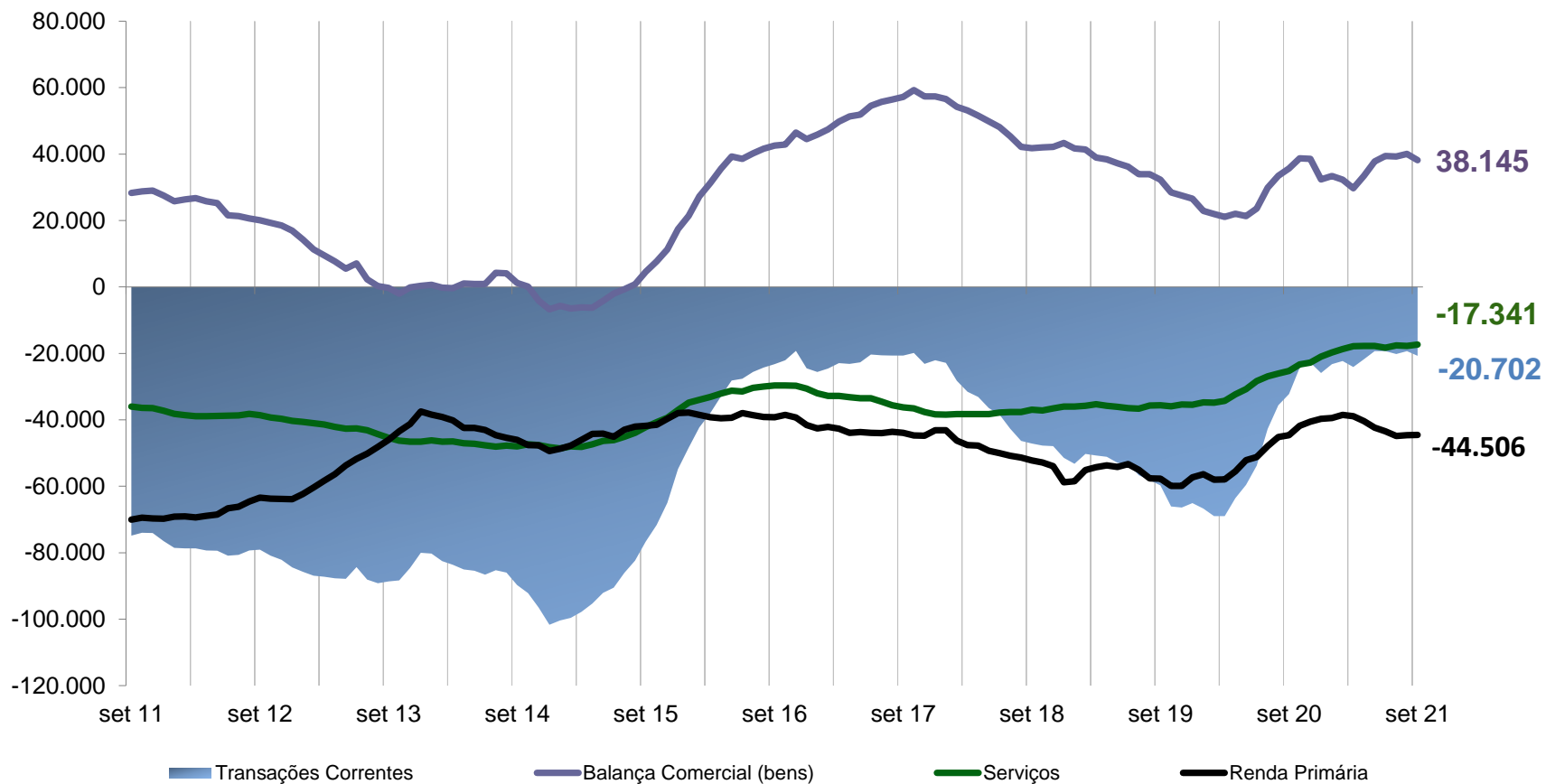
SECRETARIA DE
POLÍTICA ECONÔMICA

MINISTÉRIO DA
ECONOMIA



Transações correntes - Componentes

(Saldos acumulados em 12 meses - US\$ milhões)



Fonte: BC

Elaboração: SPE/ME

Os informativos econômicos da Secretaria de Política Econômica (SPE) são elaborados a partir de dados de conhecimento público, cujas fontes primárias são instituições autônomas, públicas ou privadas. O objetivo é organizar informações de conhecimento público para ampliar o entendimento sobre a economia brasileira. O conteúdo deste material é meramente informativo, não possuindo caráter prospectivo, nem delimitando as ações de política econômica adotadas pelo Ministério da Economia

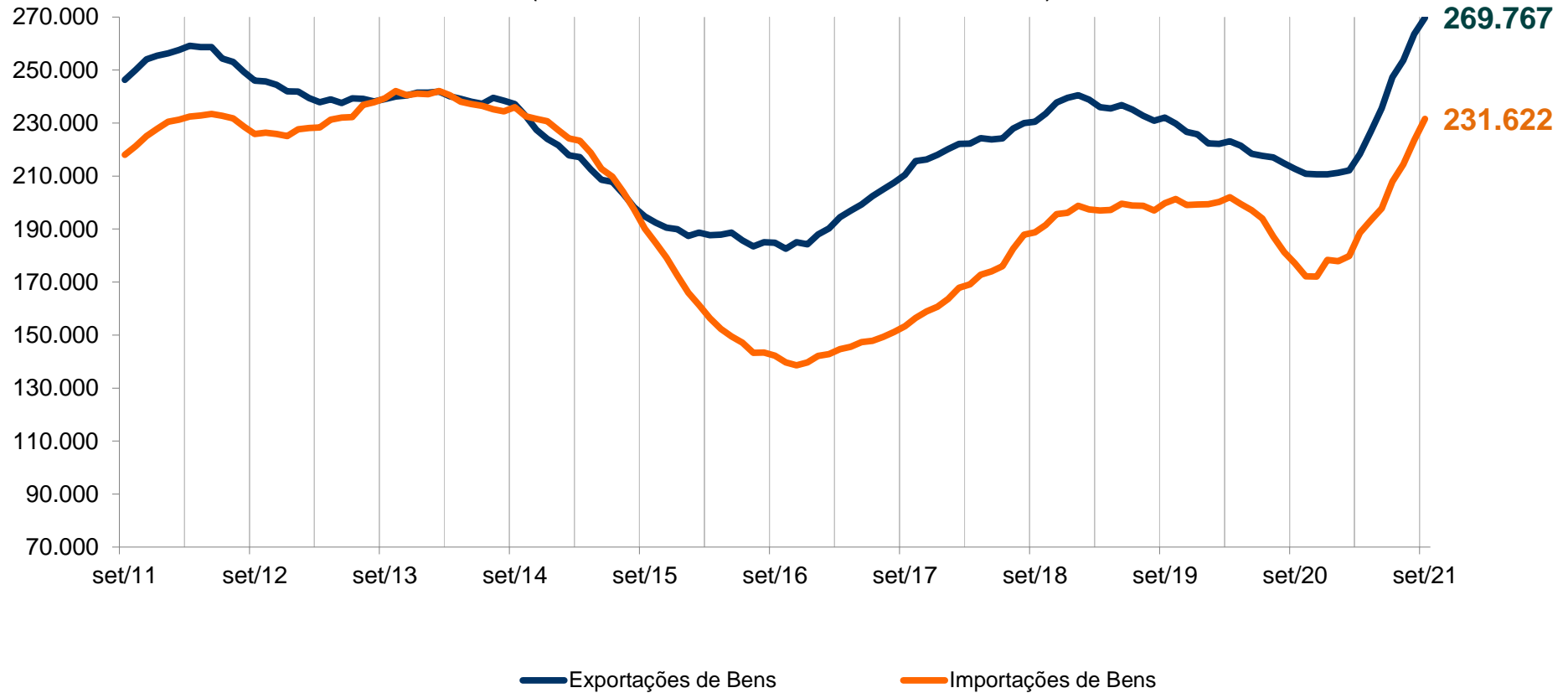
SECRETARIA DE
POLÍTICA ECONÔMICA

MINISTÉRIO DA
ECONOMIA



Balança Comercial (bens)

(Valores acumulados em 12 meses - US\$ milhões)



Fonte: BC

Elaboração: SPE/ME

Os informativos econômicos da Secretaria de Política Econômica (SPE) são elaborados a partir de dados de conhecimento público, cujas fontes primárias são instituições autônomas, públicas ou privadas. O objetivo é organizar informações de conhecimento público para ampliar o entendimento sobre a economia brasileira. O conteúdo deste material é meramente informativo, não possuindo caráter prospectivo, nem delimitando as ações de política econômica adotadas pelo Ministério da Economia

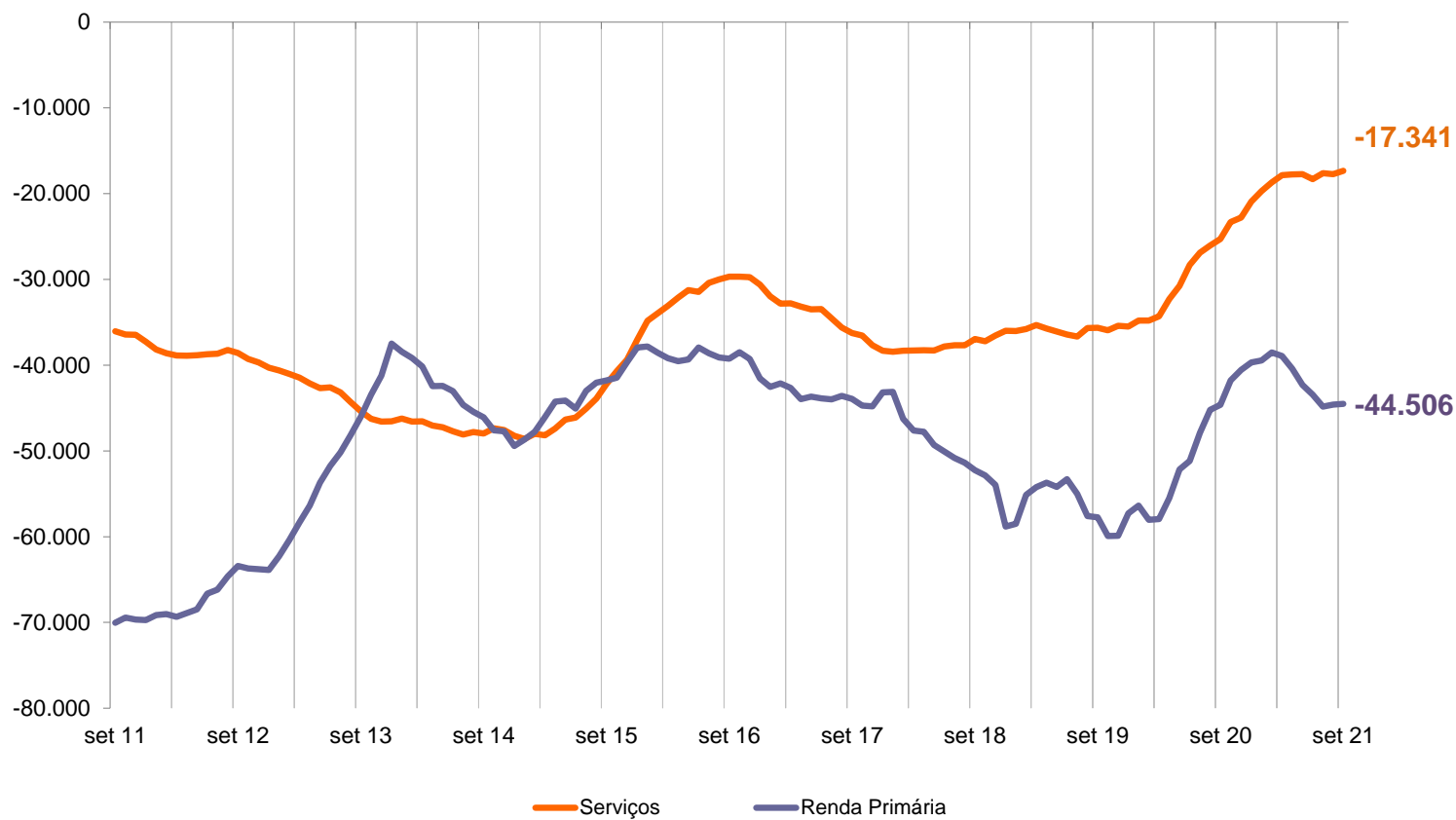
SECRETARIA DE
POLÍTICA ECONÔMICA

MINISTÉRIO DA
ECONOMIA



Serviços e Renda Primária

(Saldos acumulados em 12 meses - US\$ milhões)



Fonte: BC

Elaboração: SPE/ME

Os informativos econômicos da Secretaria de Política Econômica (SPE) são elaborados a partir de dados de conhecimento público, cujas fontes primárias são instituições autônomas, públicas ou privadas. O objetivo é organizar informações de conhecimento público para ampliar o entendimento sobre a economia brasileira. O conteúdo deste material é meramente informativo, não possuindo caráter prospectivo, nem delimitando as ações de política econômica adotadas pelo Ministério da Economia

SECRETARIA DE
POLÍTICA ECONÔMICA

MINISTÉRIO DA
ECONOMIA



Transações correntes: Serviços selecionados

(Valores mensais e acumulados no ano - US\$ milhões)

	Mês		Ac. no Ano	
	set-20	set-21	2020	2021
Serviços	-1.747	-1.357	-15.768	-12.168
Transportes	-207	-372	-2.441	-2.753
Viagens	-138	-237	-2.029	-1.326
Telecomunicação, computação e informações	-282	-173	-2.346	-2.590
Serviços de propriedade intelectual	-271	-239	-2.614	-3.489
Aluguel de equipamentos	-890	-615	-9.388	-5.144
Outros serviços de negócios	187	361	3.626	3.342
Demais	-147	-82	-575	-207

Fonte: BC

Elaboração: SPE/ME

Os informativos econômicos da Secretaria de Política Econômica (SPE) são elaborados a partir de dados de conhecimento público, cujas fontes primárias são instituições autônomas, públicas ou privadas. O objetivo é organizar informações de conhecimento público para ampliar o entendimento sobre a economia brasileira. O conteúdo deste material é meramente informativo, não possuindo caráter prospectivo, nem delimitando as ações de política econômica adotadas pelo Ministério da Economia

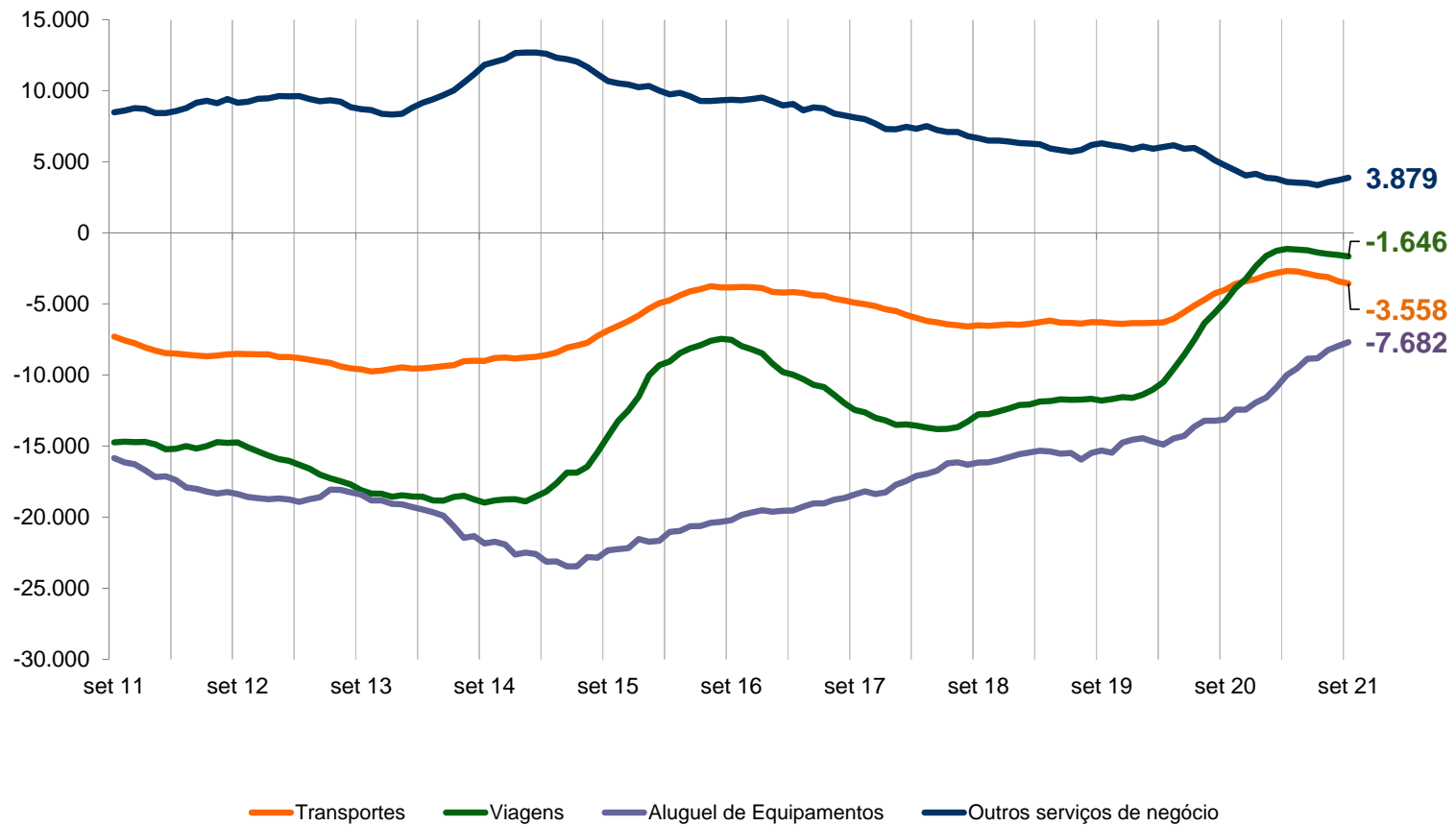
SECRETARIA DE
POLÍTICA ECONÔMICA

MINISTÉRIO DA
ECONOMIA



Serviços Selecionados

(Saldos acumulados em 12 meses - US\$ milhões)



Fonte: BC

Elaboração: SPE/ME

Os informativos econômicos da Secretaria de Política Econômica (SPE) são elaborados a partir de dados de conhecimento público, cujas fontes primárias são instituições autônomas, públicas ou privadas. O objetivo é organizar informações de conhecimento público para ampliar o entendimento sobre a economia brasileira. O conteúdo deste material é meramente informativo, não possuindo caráter prospectivo, nem delimitando as ações de política econômica adotadas pelo Ministério da Economia

SECRETARIA DE
POLÍTICA ECONÔMICA

MINISTÉRIO DA
ECONOMIA



Transações Correntes: Renda Primária

(Valores mensais e acumulados no ano– US\$ milhões)

	Mês		Ac. no Ano	
	set-20	set-21	2020	2021
Renda Primária	-3.169	-3.073	-28.330	-33.141
Renda de investimento direto	-2.800	-2.229	-18.840	-19.920
Renda de investimento em carteira	-318	-803	-9.152	-13.086
Renda de outros investimentos (inclui juros)	-471	-505	-4.817	-3.915
Salários e ordenados	12	16	97	72
Memo:				
Juros	-1.266	-1.128	-16.883	-16.759
Receita	471	521	5.119	4.433
Despesa	1.737	1.649	22.002	21.192
Lucros e dividendos	-1.915	-1.961	-11.544	-16.453
Receita	1.442	2.482	8.504	17.441
Despesa	3.357	4.443	20.048	33.894

Fonte: BC

Elaboração: SPE/ME

Os informativos econômicos da Secretaria de Política Econômica (SPE) são elaborados a partir de dados de conhecimento público, cujas fontes primárias são instituições autônomas, públicas ou privadas. O objetivo é organizar informações de conhecimento público para ampliar o entendimento sobre a economia brasileira. O conteúdo deste material é meramente informativo, não possuindo caráter prospectivo, nem delimitando as ações de política econômica adotadas pelo Ministério da Economia

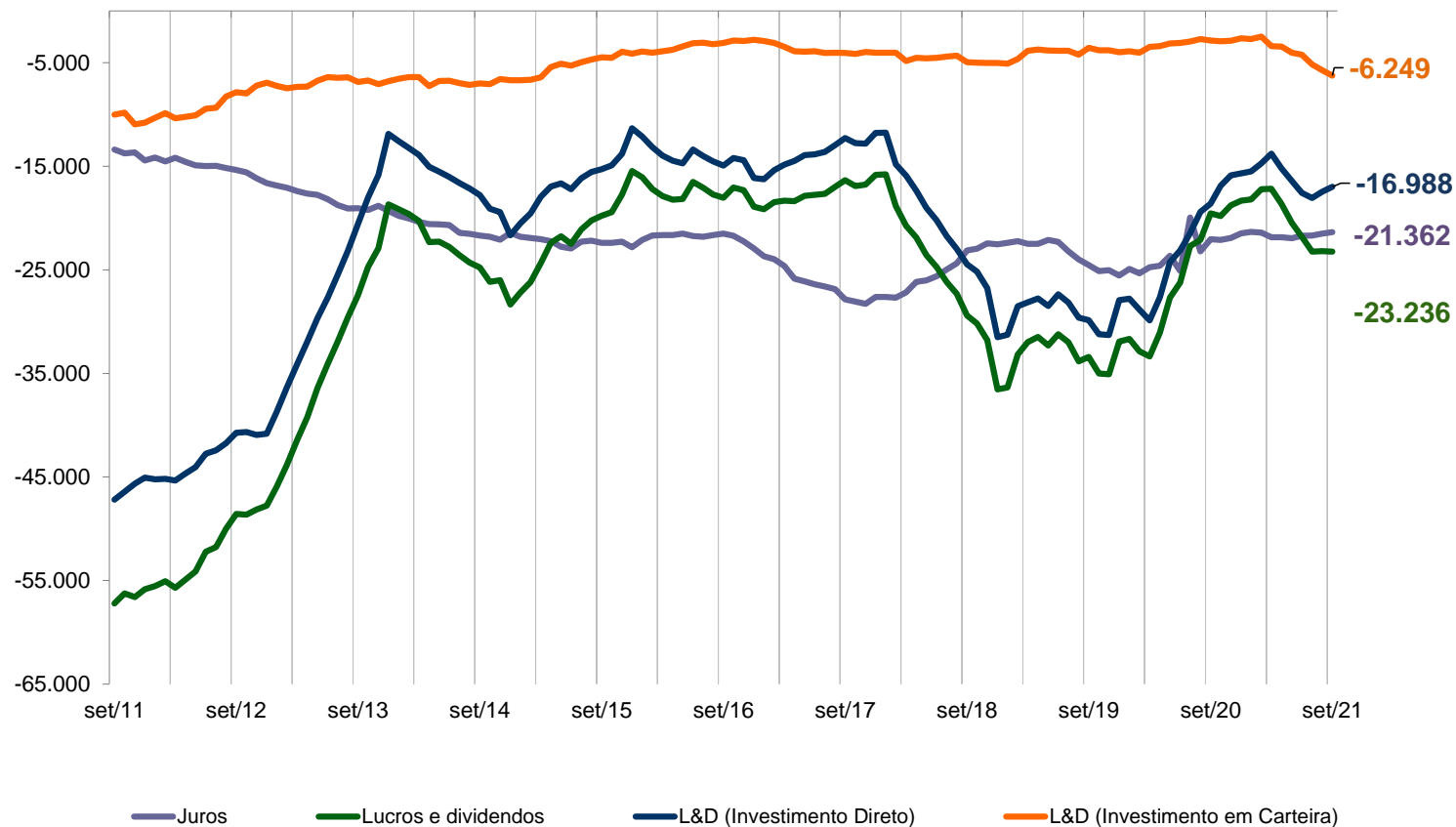
SECRETARIA DE
POLÍTICA ECONÔMICA

MINISTÉRIO DA
ECONOMIA



Renda Primária (Juros, lucros e dividendos)

(Saldos acumulados em 12 meses - US\$ milhões)



Fonte: BC

Elaboração: SPE/ME

Os informativos econômicos da Secretaria de Política Econômica (SPE) são elaborados a partir de dados de conhecimento público, cujas fontes primárias são instituições autônomas, públicas ou privadas. O objetivo é organizar informações de conhecimento público para ampliar o entendimento sobre a economia brasileira. O conteúdo deste material é meramente informativo, não possuindo caráter prospectivo, nem delimitando as ações de política econômica adotadas pelo Ministério da Economia

SECRETARIA DE
POLÍTICA ECONÔMICA

MINISTÉRIO DA
ECONOMIA



Contas Capital e Financeira

(Valores mensais e acumulados no ano– US\$ milhões)

	Mês		Ac. no Ano	
	set-20	set-21	2020	2021
CONTA CAPITAL	60	21	313	171
CONTA FINANCEIRA	202	-1.751	-10.928	-9.840
Investimento Direto	-2.588	-1.600	-43.535	-21.934
Investimentos diretos no exterior	836	2.895	-8.561	18.806
Investimentos diretos no país	3.424	4.495	34.975	40.740
Investimento em Carteira	728	29	33.452	-2.494
Investimento em carteira (ativos)	1.514	146	9.194	18.526
Ações e fundos de investimento	1.205	372	8.747	15.890
Títulos de renda fixa LP e CP	309	-227	447	2.636
Investimento em carteira (passivos)	787	116	-24.258	21.019
Ações e fundos de investimento	-974	-1.593	-17.952	5.124
Títulos de renda fixa LP e CP	1.760	1.709	-6.306	15.896
Derivativos	-57	460	5.495	-762
Ativos	-2.005	-1.187	-19.589	-12.603
Passivos	-1.948	-1.647	-25.083	-11.841
Outros Investimentos	98	-2.153	4.829	-3.670
Ativos	924	-317	-3.202	28.353
Observação: para , projeções do BCB -	826	1.836	-8.031	32.024
Ativos de Reserva	2.022	1.513	-11.168	19.020

Fonte: BC

Elaboração: SPE/ME

Os informativos econômicos da Secretaria de Política Econômica (SPE) são elaborados a partir de dados de conhecimento público, cujas fontes primárias são instituições autônomas, públicas ou privadas. O objetivo é organizar informações de conhecimento público para ampliar o entendimento sobre a economia brasileira. O conteúdo deste material é meramente informativo, não possuindo caráter prospectivo, nem delimitando as ações de política econômica adotadas pelo Ministério da Economia

SECRETARIA DE
POLÍTICA ECONÔMICA

MINISTÉRIO DA
ECONOMIA



Investimentos Estrangeiros

(Valores líquidos anuais – US\$ milhões)

	2016	2017	2018	2019	2020	2021*
Investimento direto no país	74.295	68.885	78.163	69.174	44.661	50.427
Memo: NFE = Déficit em TC - IDP	-49.819	-46.852	-26.706	-4.145	-18.738	-29.725
Investimento em carteira (passivos)	-20.632	-5.353	-6.403	-10.221	-2.601	42.676
Ações e fundos de investimento	37.671	7.174	5.602	11.636	-5.926	17.149
Títulos de renda fixa	33.977	17.218	17.627	30.131	3.326	25.527
Derivativos (passivos)	-12.905	-8.858	-14.832	-29.625	-28.414	-15.172
Outros investimentos (passivos)	2.042	-9.209	-1.676	10.275	-20.793	19.261
Empréstimos	-7.445	-10.250	-4.305	12.114	-17.416	-2.974
Banco Central	0	0	0	0	0	0
Créditos comerciais e adiantamentos (1)	9.837	3.838	5.825	771	-3.956	6.088
Demais (2)	-350	-2.797	-3.195	-2.611	579	16.147

Fonte: BC

Elaboração: SPE/ME

* Acumulado dos últimos doze meses

(1) Inclui crédito comercial de fornecedores de CP e de LP e crédito comercial de compradores.

(2) Inclui empréstimos de Organismos, Agências, empréstimos diretos de curto prazo, moeda e depósitos e outros passivos.

Os informativos econômicos da Secretaria de Política Econômica (SPE) são elaborados a partir de dados de conhecimento público, cujas fontes primárias são instituições autônomas, públicas ou privadas. O objetivo é organizar informações de conhecimento público para ampliar o entendimento sobre a economia brasileira. O conteúdo deste material é meramente informativo, não possuindo caráter prospectivo, nem delimitando as ações de política econômica adotadas pelo Ministério da Economia

SECRETARIA DE
POLÍTICA ECONÔMICA

MINISTÉRIO DA
ECONOMIA



Investimento Direto no País(IDP)

(Valores mensais e acumulados no ano – US\$ milhões)

	Mês		Ac. no Ano	
	set-20	set-21	2020	2021
Investimento direto no país	3.424	4.495	34.975	40.740
Participação no capital (passivos)	3.393	6.001	27.788	36.956
Ingressos	3.938	6.159	31.117	41.379
Saídas	545	159	3.329	4.423
Operações intercompanhia (passivos)	31	-1.506	7.187	3.784
Créditos recebidos do exterior	5.456	9.640	62.972	61.103
Amortizações pagas ao exterior	5.425	11.145	55.786	57.319
Necessidade de Financiamento Externo (NFE)	-3.078	-2.796	-21.672	-32.659

Fonte: BC

Elaboração: SPE/ME

NFE = Déficit em transações correntes - IDP

Os informativos econômicos da Secretaria de Política Econômica (SPE) são elaborados a partir de dados de conhecimento público, cujas fontes primárias são instituições autônomas, públicas ou privadas. O objetivo é organizar informações de conhecimento público para ampliar o entendimento sobre a economia brasileira. O conteúdo deste material é meramente informativo, não possuindo caráter prospectivo, nem delimitando as ações de política econômica adotadas pelo Ministério da Economia

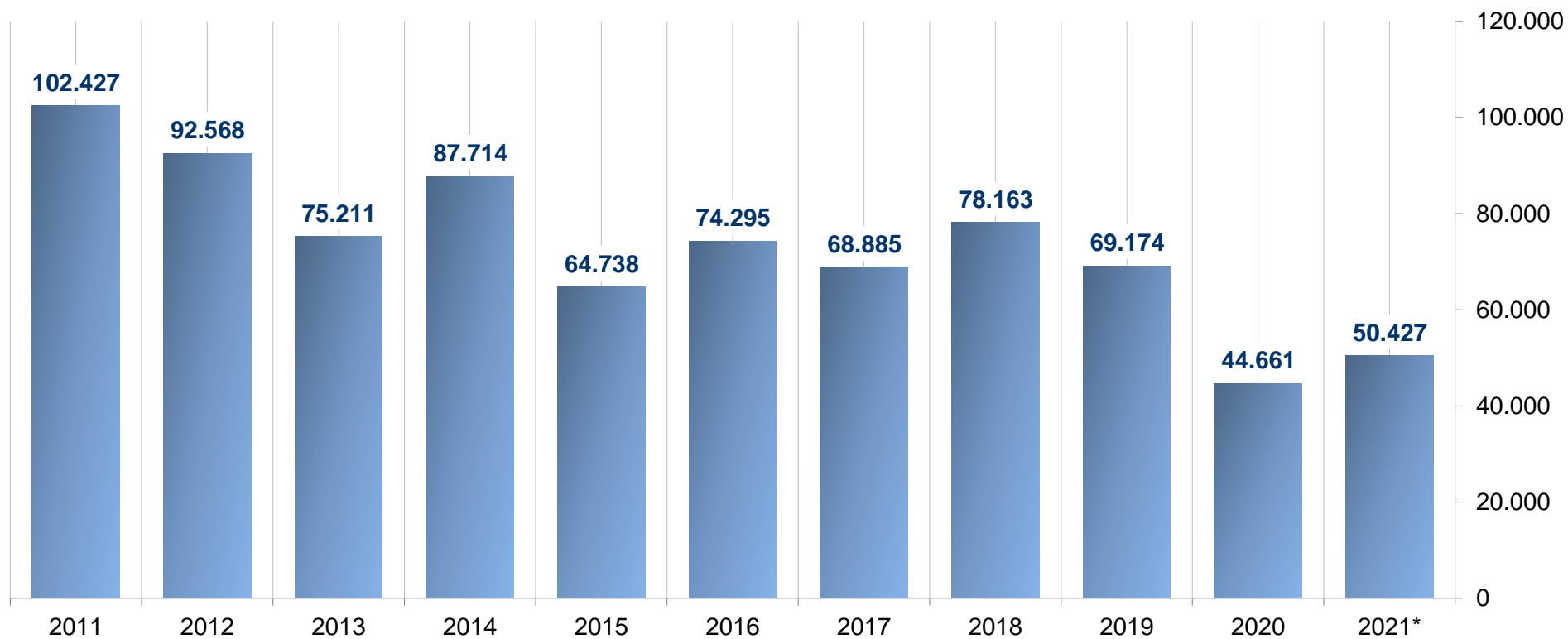
SECRETARIA DE
POLÍTICA ECONÔMICA

MINISTÉRIO DA
ECONOMIA



Investimento Direto no País

(Valores líquidos anuais - US\$ milhões)



Fonte: BC

* Acumulado dos últimos doze meses

Elaboração: SPE/ME

Os informativos econômicos da Secretaria de Política Econômica (SPE) são elaborados a partir de dados de conhecimento público, cujas fontes primárias são instituições autônomas, públicas ou privadas. O objetivo é organizar informações de conhecimento público para ampliar o entendimento sobre a economia brasileira. O conteúdo deste material é meramente informativo, não possuindo caráter prospectivo, nem delimitando as ações de política econômica adotadas pelo Ministério da Economia

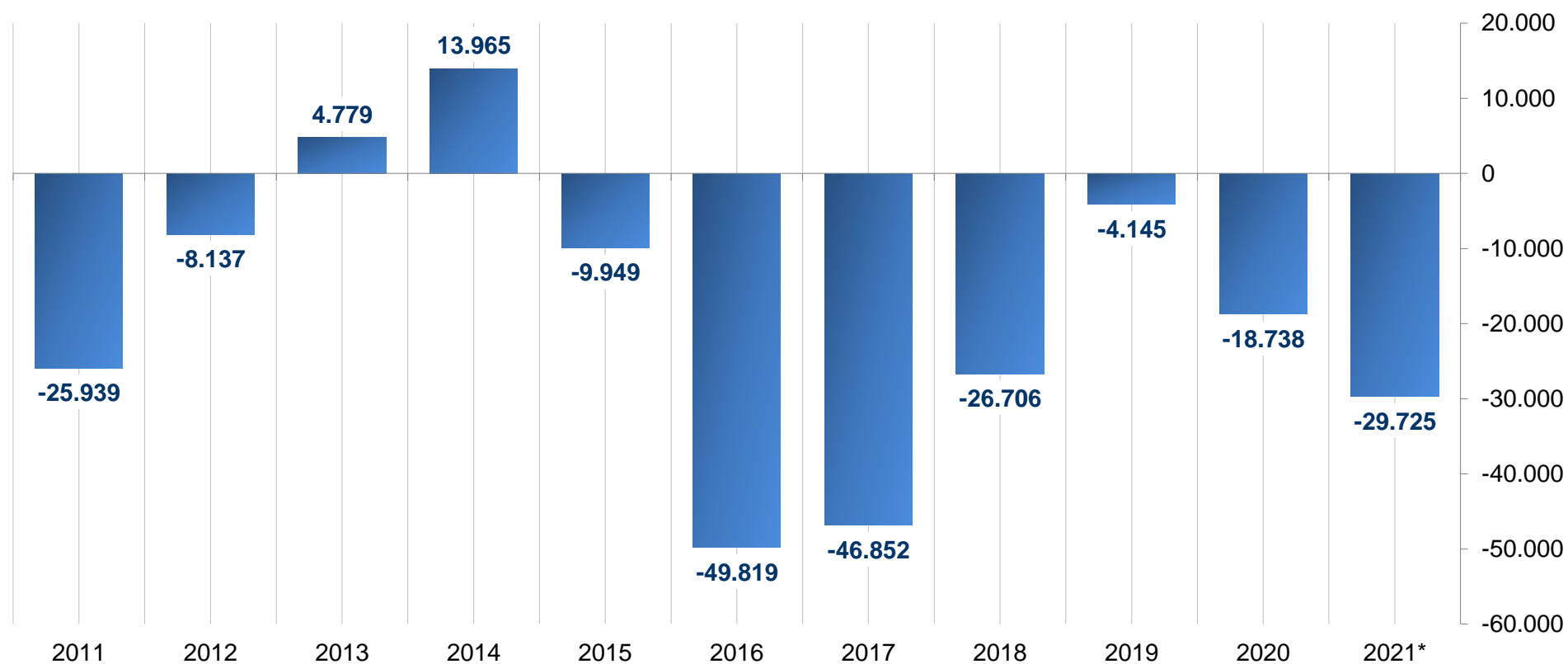
SECRETARIA DE
POLÍTICA ECONÔMICA

MINISTÉRIO DA
ECONOMIA



Necessidade de Financiamento Externo

(Valores líquidos anuais - US\$ milhões)



Fonte: BC

* Acumulado dos últimos doze meses

Elaboração: SPE/ME

Os informativos econômicos da Secretaria de Política Econômica (SPE) são elaborados a partir de dados de conhecimento público, cujas fontes primárias são instituições autônomas, públicas ou privadas. O objetivo é organizar informações de conhecimento público para ampliar o entendimento sobre a economia brasileira. O conteúdo deste material é meramente informativo, não possuindo caráter prospectivo, nem delimitando as ações de política econômica adotadas pelo Ministério da Economia

SECRETARIA DE
POLÍTICA ECONÔMICA

MINISTÉRIO DA
ECONOMIA



Investimento em carteira (passivos)

(Valores mensais e acumulados do ano – US\$ milhões)

	Mês		Ac. no Ano	
	set-20	set-21	2020	2021
Investimentos em carteira (passivos)	787	116	-24.258	21.019
Ações	35	-1.336	-17.130	5.423
No país	37	-1.336	-19.636	7.298
No exterior	-2	0	2.506	-1.875
Fundos de Investimento	-1.009	-257	-822	-300
Títulos de renda fixa	1.760	1.709	-6.306	15.896
No mercado doméstico	2.179	676	-6.615	16.049
No mercado internacional	-419	1.033	310	-153

Fonte: BC

Elaboração: SPE/ME

Os informativos econômicos da Secretaria de Política Econômica (SPE) são elaborados a partir de dados de conhecimento público, cujas fontes primárias são instituições autônomas, públicas ou privadas. O objetivo é organizar informações de conhecimento público para ampliar o entendimento sobre a economia brasileira. O conteúdo deste material é meramente informativo, não possuindo caráter prospectivo, nem delimitando as ações de política econômica adotadas pelo Ministério da Economia

SECRETARIA DE
POLÍTICA ECONÔMICA

MINISTÉRIO DA
ECONOMIA



Investimento em carteira (passivos)

(Valores mensais e acumulados do ano – US\$ milhões)

	Mês		Ac. no Ano	
	set-20	set-21	2020	2021
Investimentos (Ativos)	3.291	3.049	-33.325	72.102
Investimento direto no exterior	836	2.895	-8.561	18.806
Investimento em carteira (ativos)	1.514	146	9.194	18.526
Ações e fundos de investimento	1.205	372	8.747	15.890
Títulos de renda fixa	309	-227	447	2.636
Derivativos	-2.005	-1.187	-19.589	-12.603
Outros investimentos (ativos)	924	-317	-3.202	28.353
Dos quais: depósitos de bancos	1.214	2.495	1.353	4.833
Ativos de Reserva	2.022	1.513	-11.168	19.020

Fonte: BC

Elaboração: SPE/ME

Os informativos econômicos da Secretaria de Política Econômica (SPE) são elaborados a partir de dados de conhecimento público, cujas fontes primárias são instituições autônomas, públicas ou privadas. O objetivo é organizar informações de conhecimento público para ampliar o entendimento sobre a economia brasileira. O conteúdo deste material é meramente informativo, não possuindo caráter prospectivo, nem delimitando as ações de política econômica adotadas pelo Ministério da Economia

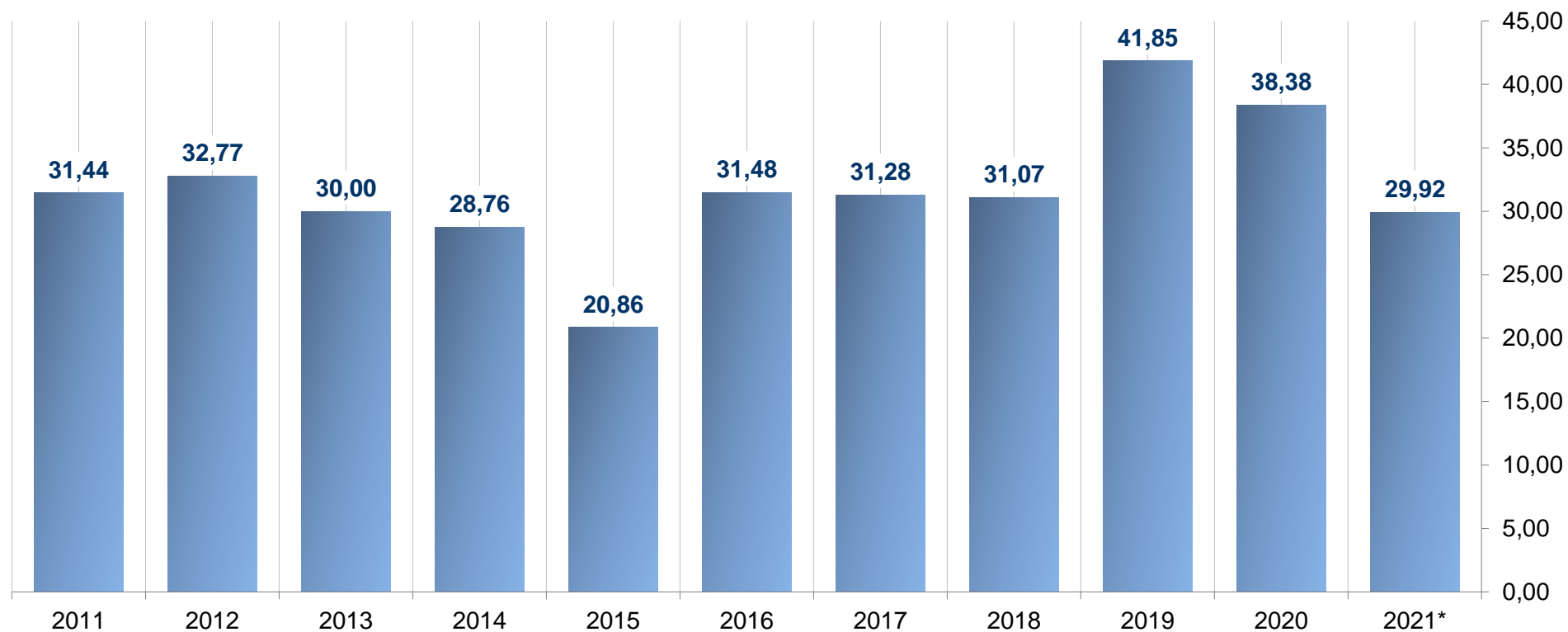
SECRETARIA DE
POLÍTICA ECONÔMICA

MINISTÉRIO DA
ECONOMIA



Posição Internacional de Investimento

(Passivo externo líquido (% do PIB))



Fonte: BC

* Posição de setembro/21.

Elaboração: SPE/ME

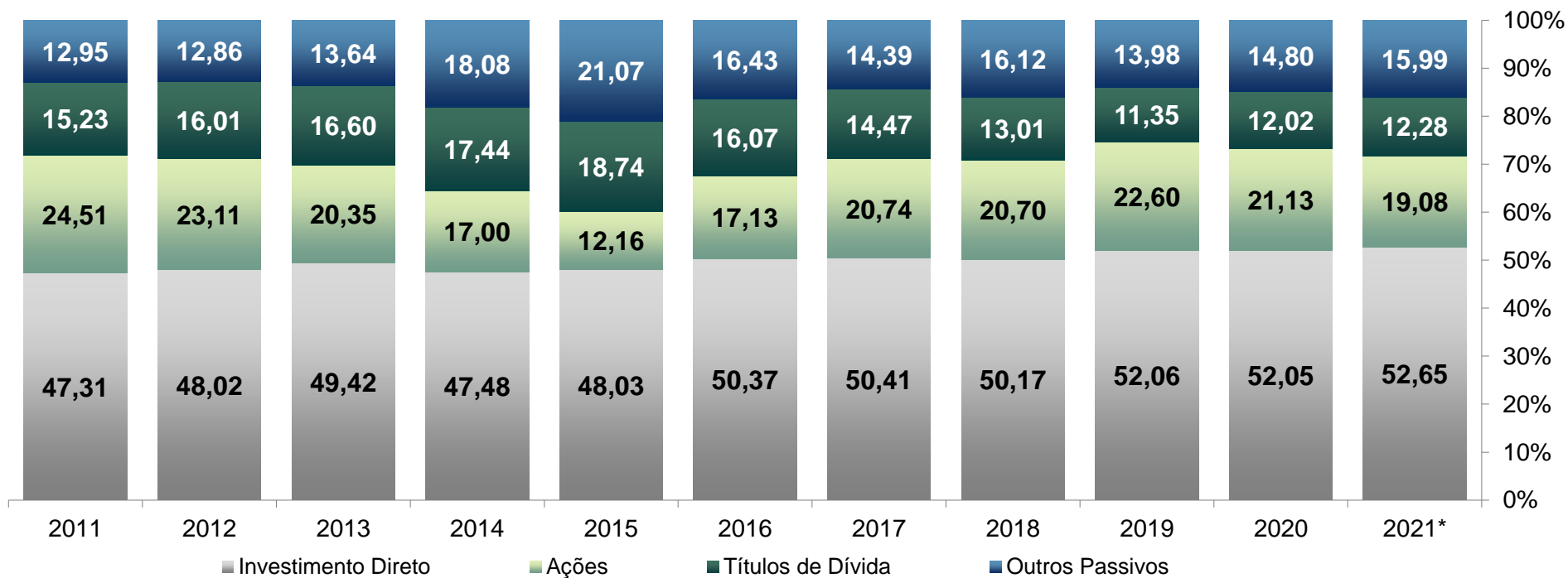
Os informativos econômicos da Secretaria de Política Econômica (SPE) são elaborados a partir de dados de conhecimento público, cujas fontes primárias são instituições autônomas, públicas ou privadas. O objetivo é organizar informações de conhecimento público para ampliar o entendimento sobre a economia brasileira. O conteúdo deste material é meramente informativo, não possuindo caráter prospectivo, nem delimitando as ações de política econômica adotadas pelo Ministério da Economia

SECRETARIA DE
POLÍTICA ECONÔMICA

MINISTÉRIO DA
ECONOMIA



Composição do Passivo Externo



Fonte: BC

* Posição de setembro/21.

Elaboração: SPE/ME

Os informativos econômicos da Secretaria de Política Econômica (SPE) são elaborados a partir de dados de conhecimento público, cujas fontes primárias são instituições autônomas, públicas ou privadas. O objetivo é organizar informações de conhecimento público para ampliar o entendimento sobre a economia brasileira. O conteúdo deste material é meramente informativo, não possuindo caráter prospectivo, nem delimitando as ações de política econômica adotadas pelo Ministério da Economia

SECRETARIA DE
POLÍTICA ECONÔMICA

MINISTÉRIO DA
ECONOMIA



Dívida Externa

US\$ milhões

	2018	2019	2020	2021 ¹
Dívida Externa Bruta (DEB)* (US\$ milhões)	320.612	322.985	310.807	320.305
Pública (Part. %)	40,3	38,3	39,9	41,9
Privado** (Part. %)	59,7	61,7	60,1	58,1
Curto Prazo (Part. %)	20,8	24,5	22,2	20,9
Longo Prazo (Part. %)	79,2	75,5	77,8	79,1
DEB / PIB (12 meses)	17,0	17,2	21,5	20,1
Reservas Internacionais / Dívida Ext. Bruta (%)	116,9	110,5	114,4	115,2
Reservas Internacionais / dívida curto prazo venc. Residual (%)	331,9	301,0	319,2	346,5
Dívida Ext. Líq. (DEL)*** (US\$ milhões)	-67.367	-49.514	-61.553	-66.298
DEL / PIB (12 meses)	-3,6	-2,6	-4,3	-4,2
DEL / Exportações (12 m)	-24,5	-19,0	-25,7	-22,0

Fonte: BC

Elaboração: SPE/ME

¹ Posição de setembro/21.

(*) Exclui Empréstimos Intercompanhias.

(**) Inclui Setor Público Financeiro.

(***) Dívida Externa Bruta menos Reservas internacionais, Créditos brasileiros no exterior e Haveres de bancos comerciais.

Os informativos econômicos da Secretaria de Política Econômica (SPE) são elaborados a partir de dados de conhecimento público, cujas fontes primárias são instituições autônomas, públicas ou privadas. O objetivo é organizar informações de conhecimento público para ampliar o entendimento sobre a economia brasileira. O conteúdo deste material é meramente informativo, não possuindo caráter prospectivo, nem delimitando as ações de política econômica adotadas pelo Ministério da Economia

SECRETARIA DE
POLÍTICA ECONÔMICA

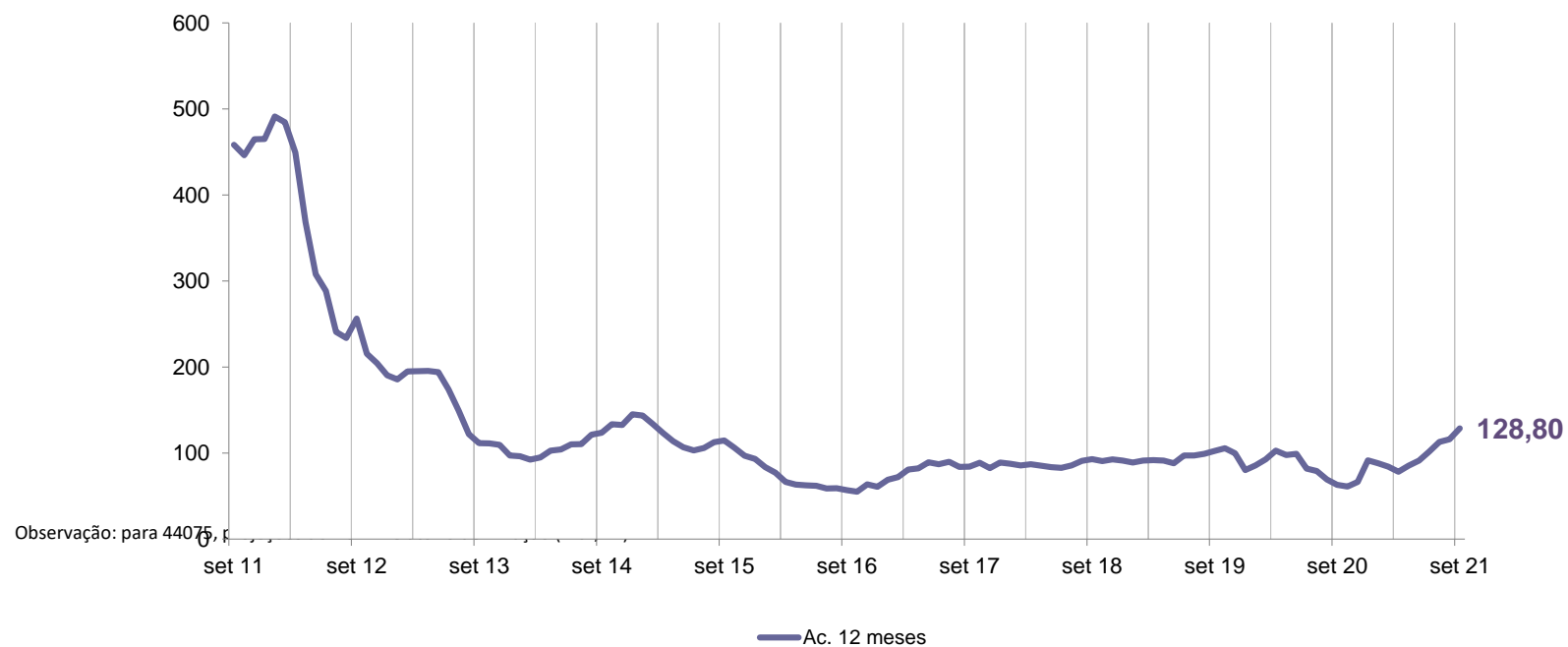
MINISTÉRIO DA
ECONOMIA



Taxa de rolagem

Empréstimos diretos e papéis de curto e longo prazos

	Mês		Ac. no Ano	
	set-20	set-21	2020	2021
Taxa de rolagem de Notes e Commercial Papers de LP e CP e de empréstimos de Diretos de LP	27,79	210,63	76,16	121,86



Fonte: BC

Elaboração: SPE/ME

Os informativos econômicos da Secretaria de Política Econômica (SPE) são elaborados a partir de dados de conhecimento público, cujas fontes primárias são instituições autônomas, públicas ou privadas. O objetivo é organizar informações de conhecimento público para ampliar o entendimento sobre a economia brasileira. O conteúdo deste material é meramente informativo, não possuindo caráter prospectivo, nem delimitando as ações de política econômica adotadas pelo Ministério da Economia

SECRETARIA DE
POLÍTICA ECONÔMICA

MINISTÉRIO DA
ECONOMIA





Ministério da Economia

SECRETARIA DE
POLÍTICA ECONÔMICA

MINISTÉRIO DA
ECONOMIA



PÁTRIA AMADA
BRASIL
GOVERNO FEDERAL